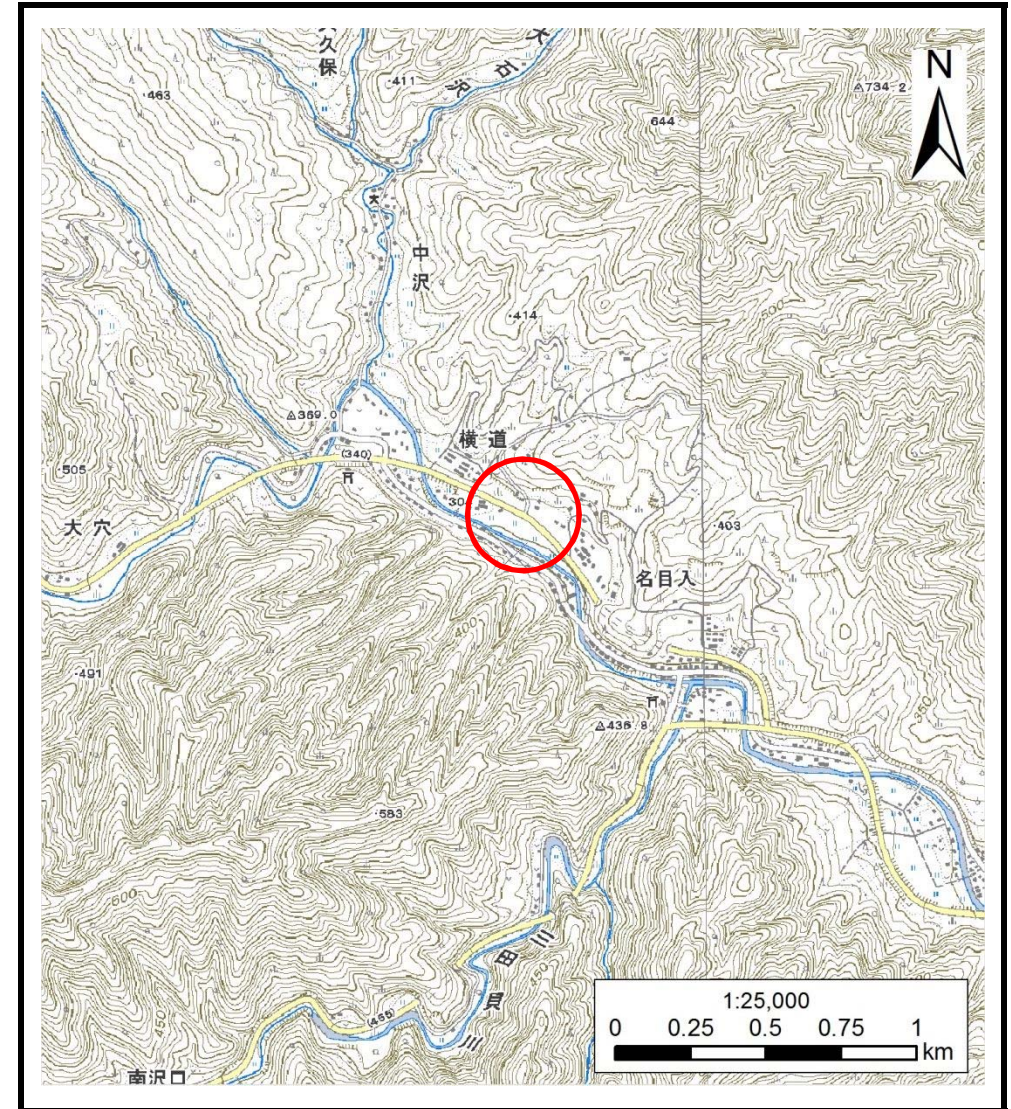
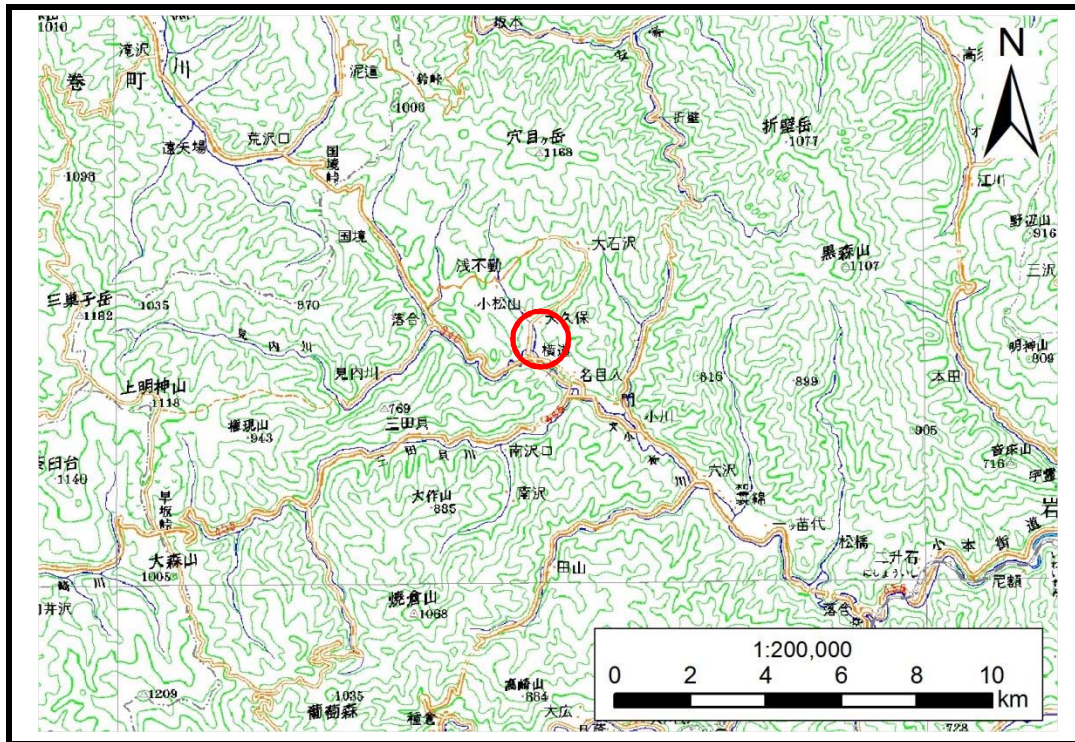


# 土砂災害防止に関する基礎調査(土石流)

表紙 位置,位置図

自然現象の種類	土石流
溪流番号	A061005
水系名	小本川
河川名	小本川
溪流名	中瀬の沢2
所在地	下閉伊郡岩泉町門中瀬
調査機関	沿岸広域振興局土木部岩泉土木センター



# 土石流区域調書

様式3-1 危害のおそれのある土地、著しい危害のおそれのある土地の設定図

調査年度

平成28年度

溪流の位置

溪流番号

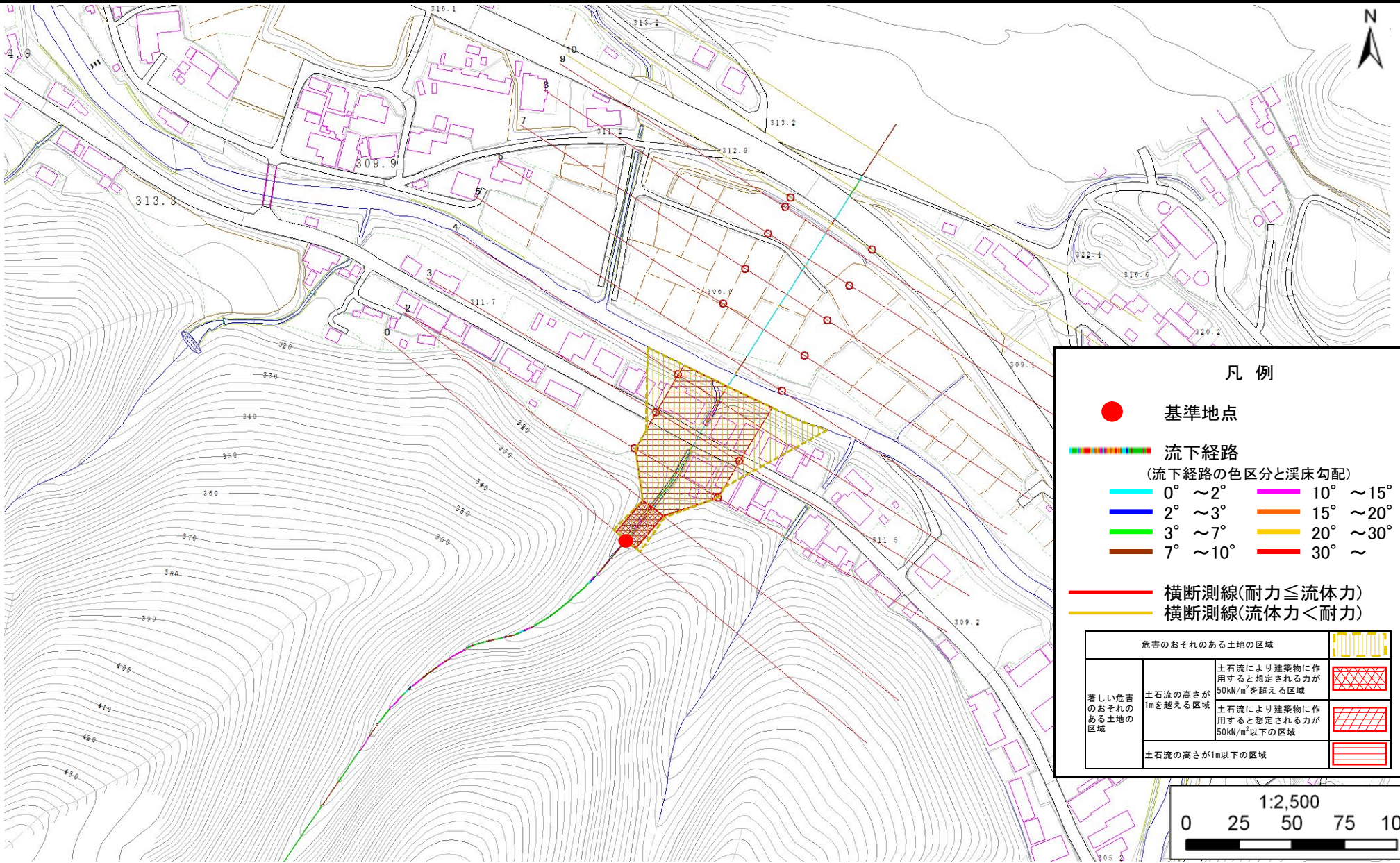
A061005

溪流名

中瀬の沢2

所在地

下関伊都岩泉町門中瀬



## 凡例

● 基準地点

流下経路

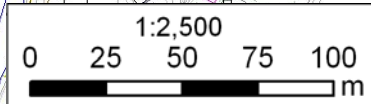
(流下経路の色区分と溪床勾配)

- 0° ~ 2°
- 2° ~ 3°
- 3° ~ 7°
- 7° ~ 10°
- 10° ~ 15°
- 15° ~ 20°
- 20° ~ 30°
- 30° ~

横断測線(耐力 ≤ 流体力)

横断測線(流体力 < 耐力)

危害のおそれのある土地の区域		
著しい危害のおそれのある土地の区域	土石流により建築物に作用すると想定される力が50kN/m <sup>2</sup> を超える区域	
	土石流の高さが1mを超える区域	
	土石流により建築物に作用すると想定される力が50kN/m <sup>2</sup> 以下の区域	
	土石流の高さが1m以下の区域	



### 土 石 流 区 域 調 書

様式3-2 建築物に作用すると想定される衝撃に関する事項

調査年度	平成28年度
------	--------

溪 流 の 位 置	溪流番号	A061005	溪流名	中瀬の沢2	所在地	下閉伊郡岩泉町門中瀬
-----------	------	---------	-----	-------	-----	------------

横断測線番号	土石流の高さh(m)	土石流の流体力Fd(kN/m <sup>2</sup> )	建築物の耐力P2(kN/m <sup>2</sup> )	横断測線番号	土石流の高さh(m)	土石流の流体力Fd(kN/m <sup>2</sup> )	建築物の耐力P2(kN/m <sup>2</sup> )
No.0	1.90	49.46	5.01				
No.1	1.85	50.55	5.08				
No.2	0.84	17.33	8.77				
No.3	0.84	14.81	8.76				
No.4	0.82	15.50	8.93				
No.5	0.84	14.82	8.76				
No.6	0.84	12.48	8.76				
No.7	0.85	10.66	8.69				
No.8	0.86	9.58	8.60				
No.9	0.87	8.83	8.52				
No.10	0.92	6.81	8.15				
No.11	1.07	4.16	7.23				
No.12	0.00	0.00	0.00				