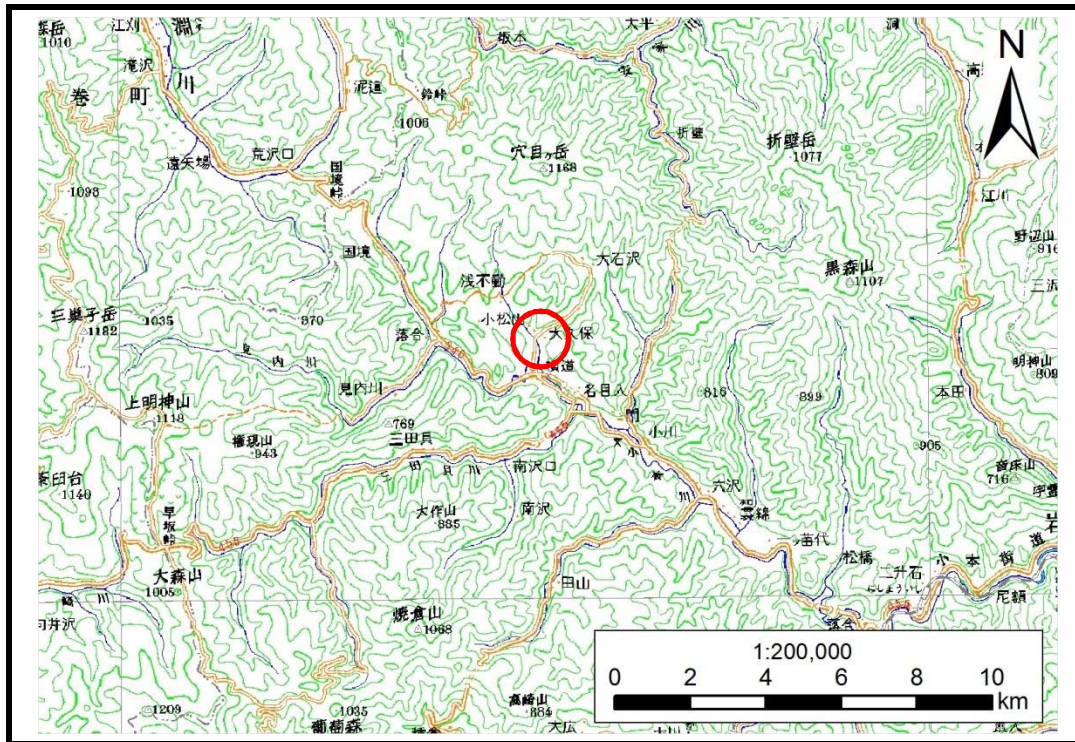


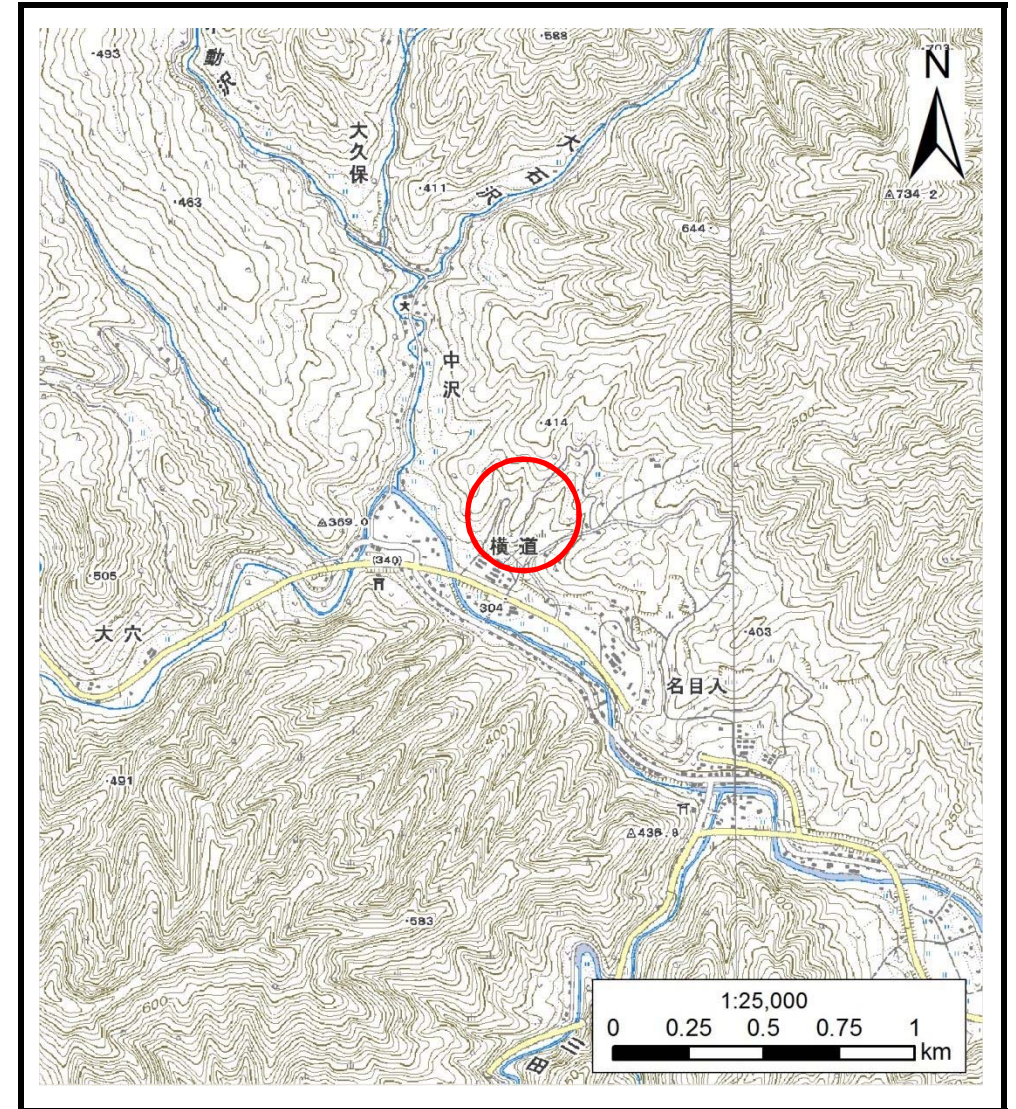
土砂災害防止に関する基礎調査(土石流)

表紙 位置,位置図

自然現象の種類	土石流
溪流番号	A061002-2
水系名	小本川
河川名	小本川
溪流名	横道の沢
所在地	下閉伊郡岩泉町門中瀬
調査機関	沿岸広域振興局土木部岩泉土木センター



位置図(S=1:200,000)

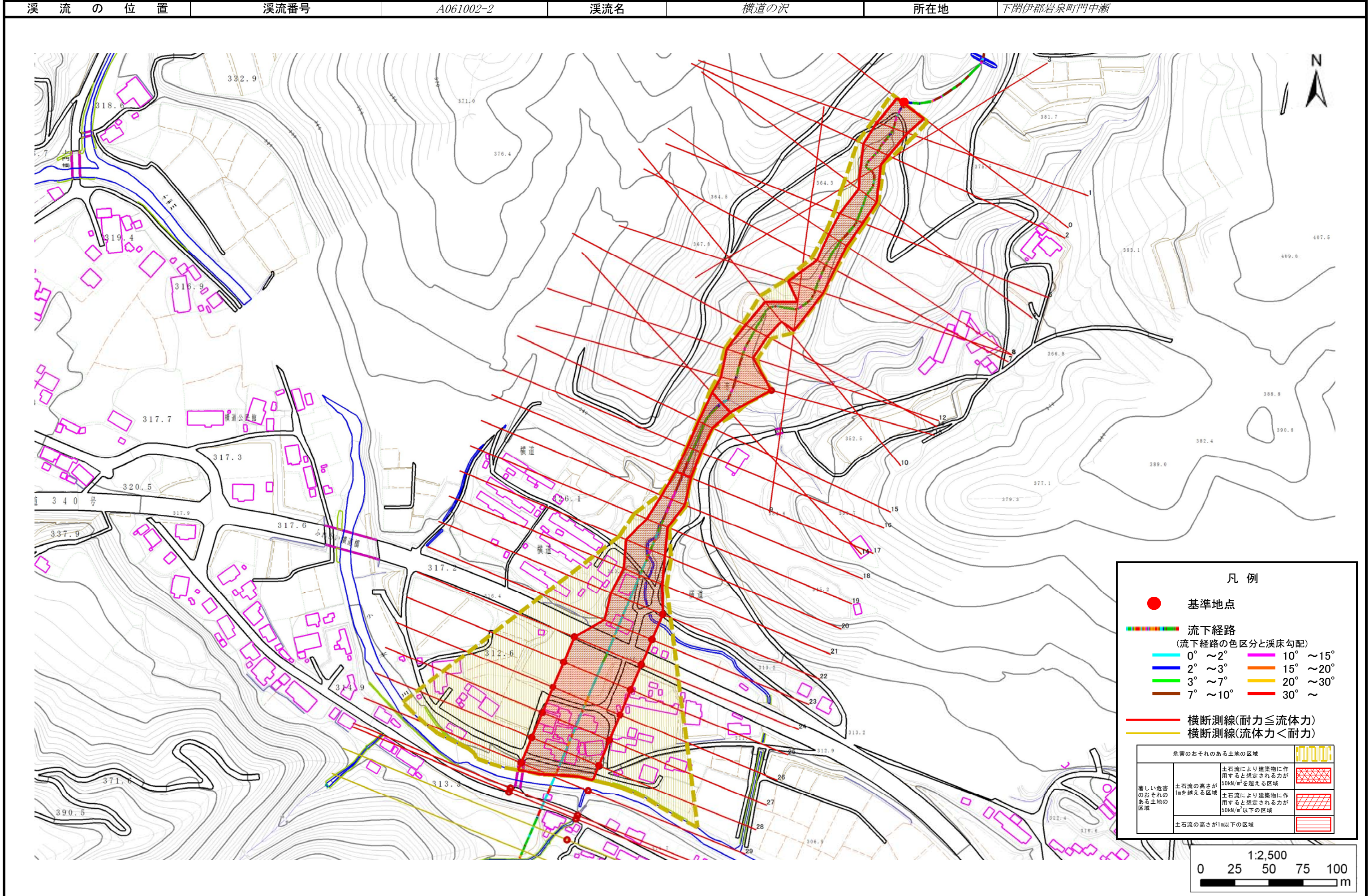


概況図(S=1:25,000)

土石流区域調書

様式3-1 危害のおそれのある土地、著しい危害のおそれのある土地の設定図

調査年度 平成28年度

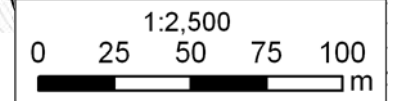


凡例

- 基準地点
- 流下経路
(流下経路の色区分と溪床勾配)

0° ~ 2°	10° ~ 15°
2° ~ 3°	15° ~ 20°
3° ~ 7°	20° ~ 30°
7° ~ 10°	30° ~
- 横断測線(耐力 ≤ 流体力)
- 横断測線(流体力 < 耐力)

危害のおそれのある土地の区域		凡例
著しい危害のおそれのある土地の区域	土石流により建築物に作用すると想定される力が50kN/m ² を超える区域	赤い斜線
	土石流により建築物に作用すると想定される力が50kN/m ² 以下の区域	赤い縦線
	土石流の高さが1m以下の区域	赤い横線



土石流区域調査書

様式3-2 建築物に作用すると想定される衝撃に関する事項

調査年度	平成28年度
------	--------

溪流の位置	溪流番号	A061002-2	溪流名	横道の沢	所在地	下閉伊郡岩泉町門中瀬
-------	------	-----------	-----	------	-----	------------

横断測線番号	土石流の高さh(m)	土石流の流体力Fd(kN/m ²)	建築物の耐力P2(kN/m ²)	横断測線番号	土石流の高さh(m)	土石流の流体力Fd(kN/m ²)	建築物の耐力P2(kN/m ²)
No.0	1.65	32.89	5.40	No.27	1.06	10.97	7.28
No.1	1.68	34.54	5.35	No.28	1.14	8.95	6.90
No.2	1.84	39.19	5.09	No.29	1.11	9.53	7.06
No.3	1.94	44.50	4.97	No.30	1.23	6.91	6.54
No.4	2.13	46.13	4.76	No.31	1.26	6.51	6.45
No.5	1.99	40.50	4.90	No.32	1.51	4.03	5.71
No.6	2.14	47.01	4.76	No.33	2.52	1.35	4.54
No.7	2.27	45.60	4.66				
No.8	1.56	28.27	5.58				
No.9	1.80	33.26	5.15				
No.10	1.93	38.17	4.98				
No.11	2.00	38.74	4.89				
No.12	1.86	34.84	5.06				
No.13	1.02	15.85	7.54				
No.14	1.89	37.11	5.02				
No.15	2.60	56.61	4.52				
No.16	2.76	58.88	4.50				
No.17	2.55	53.59	4.53				
No.18	1.98	39.06	4.91				
No.19	2.08	42.46	4.81				
No.20	1.46	24.22	5.82				
No.21	1.48	21.32	5.78				
No.22	1.06	13.02	7.28				
No.23	1.07	12.40	7.24				
No.24	1.09	11.24	7.16				
No.25	1.11	10.00	7.03				
No.26	1.11	10.11	7.06				