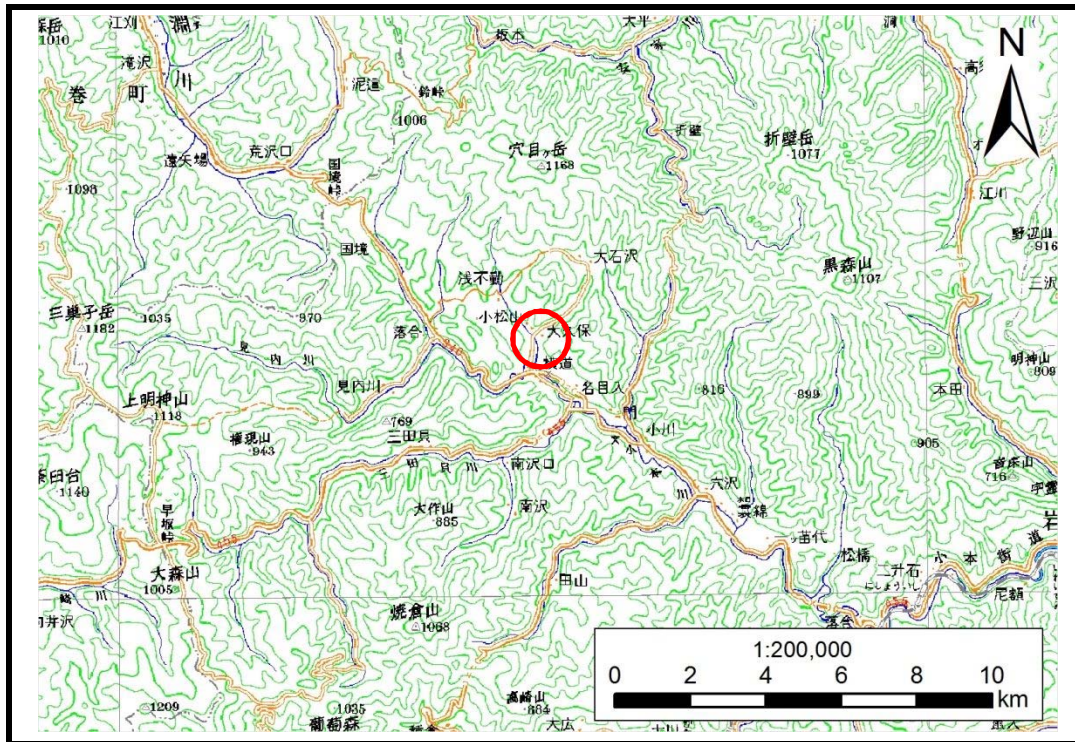


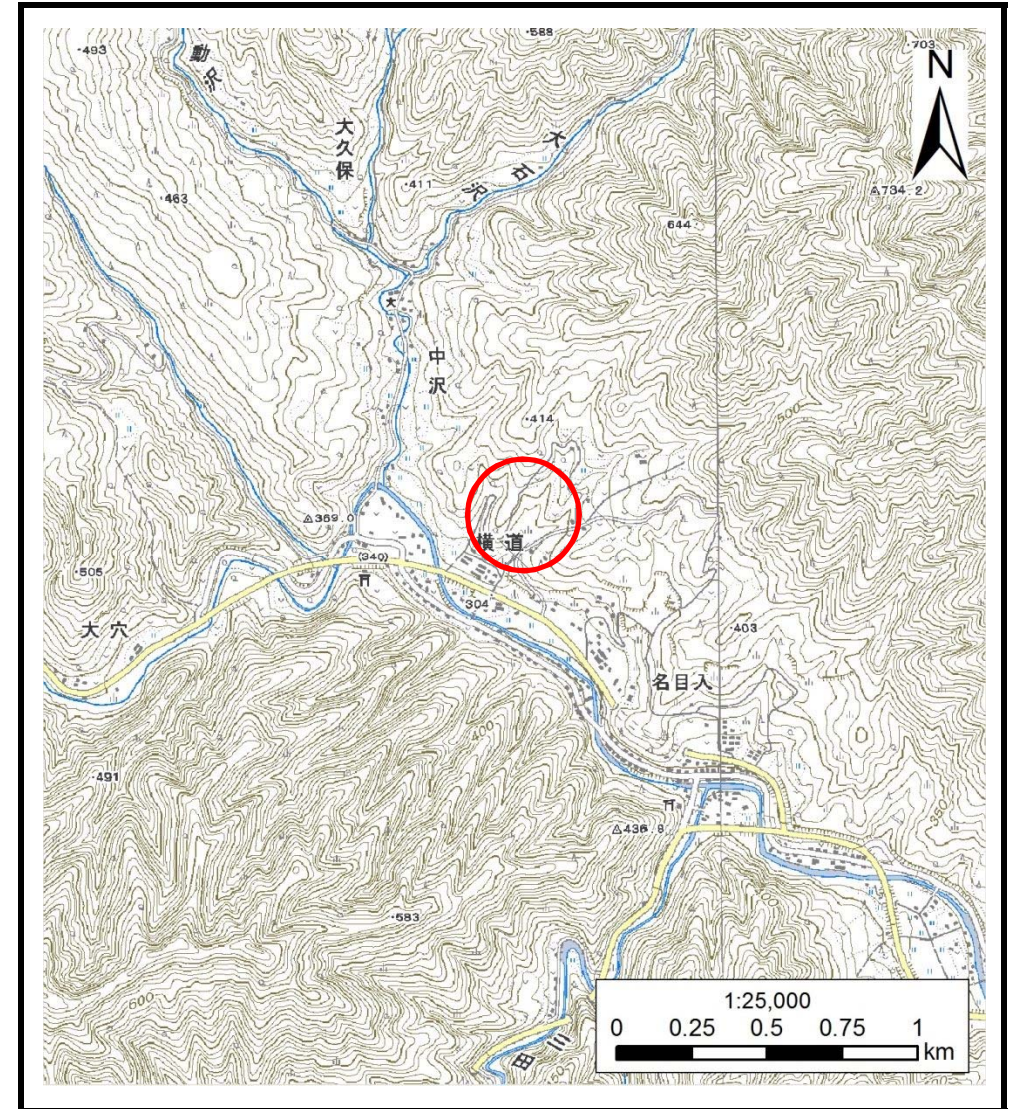
土砂災害防止に関する基礎調査(土石流)

表紙 位置,位置図

自然現象の種類	土石流
溪流番号	A061002-1
水系名	小本川
河川名	小本川
溪流名	横道の沢
所在地	下閉伊郡岩泉町門中瀬
調査機関	沿岸広域振興局土木部岩泉土木センター



位置図(S=1:200,000)

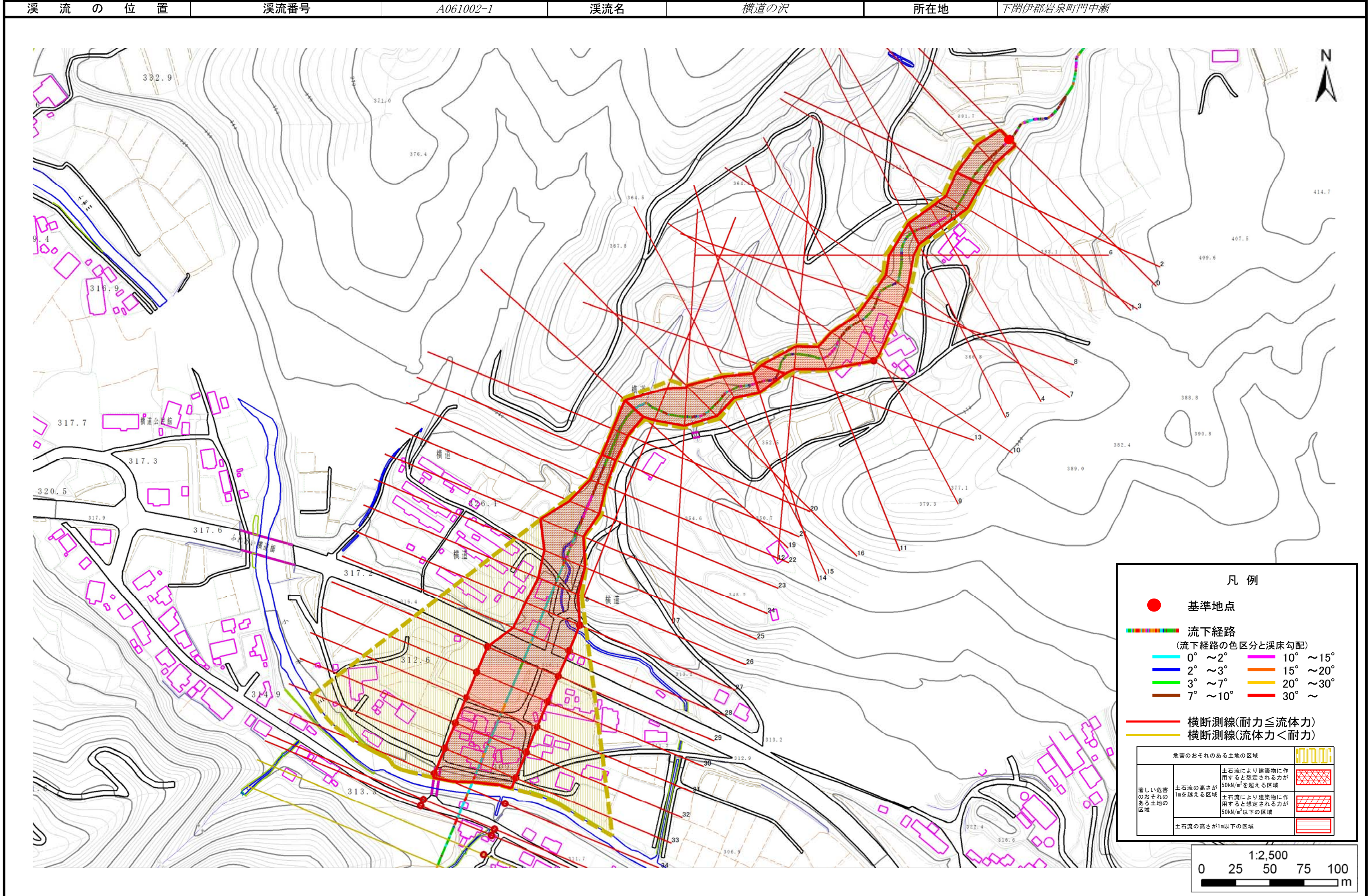


概況図(S=1:25,000)

土石流区域調書

様式3-1 危害のおそれのある土地、著しい危害のおそれのある土地の設定図

調査年度 平成28年度



土石流区域調査

様式3-2 建築物に作用すると想定される衝撃に関する事項

調査年度	平成28年度
------	--------

渓流の位置	渓流番号	A061002-1	溪流名	横道の沢	所在地	下閉伊郡岩泉町門中瀬
-------	------	-----------	-----	------	-----	------------

横断測線番号	土石流の高さh(m)	土石流の流体力Fd(kN/m ²)	建築物の耐力P2(kN/m ²)	横断測線番号	土石流の高さh(m)	土石流の流体力Fd(kN/m ²)	建築物の耐力P2(kN/m ²)
No.0	2.35	54.42	4.62	No.27	1.13	12.57	6.94
No.1	2.09	49.79	4.81	No.28	1.14	12.35	6.93
No.2	1.97	47.23	4.92	No.29	1.14	11.90	6.90
No.3	2.12	51.65	4.78	No.30	1.17	10.50	6.77
No.4	2.29	54.58	4.65	No.31	1.13	11.37	6.97
No.5	2.21	53.63	4.70	No.32	1.12	11.47	6.99
No.6	2.17	49.63	4.74	No.33	1.22	9.09	6.60
No.7	2.12	45.10	4.78	No.34	1.17	9.86	6.79
No.8	1.88	37.12	5.04	No.35	1.32	6.98	6.24
No.9	1.50	26.96	5.71	No.36	1.34	6.64	6.17
No.10	1.06	16.70	7.29	No.37	1.67	3.76	5.36
No.11	2.19	45.77	4.72	No.38	2.90	1.20	4.50
No.12	2.26	46.05	4.67				
No.13	2.13	42.28	4.77				
No.14	2.40	50.77	4.59				
No.15	2.21	43.29	4.70				
No.16	1.53	28.08	5.65				
No.17	1.64	31.33	5.41				
No.18	1.75	33.99	5.23				
No.19	2.14	42.83	4.76				
No.20	2.78	56.26	4.50				
No.21	2.96	52.93	4.50				
No.22	2.69	48.63	4.50				
No.23	1.80	31.25	5.15				
No.24	1.43	23.76	5.90				
No.25	1.53	23.52	5.66				
No.26	1.60	20.68	5.50				