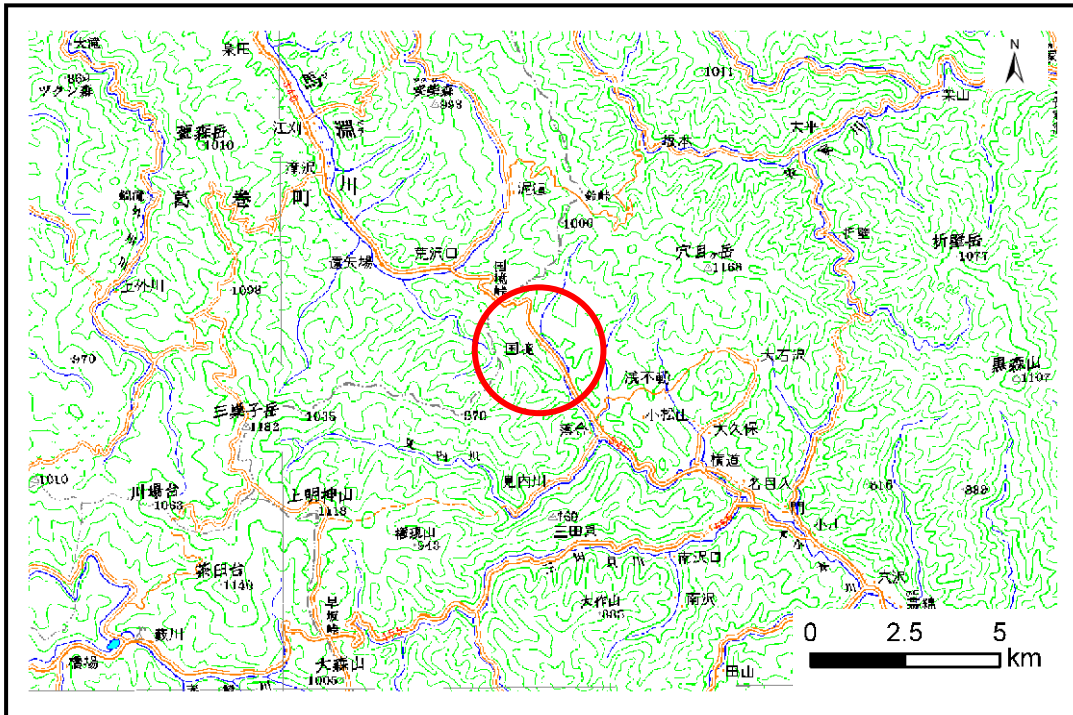


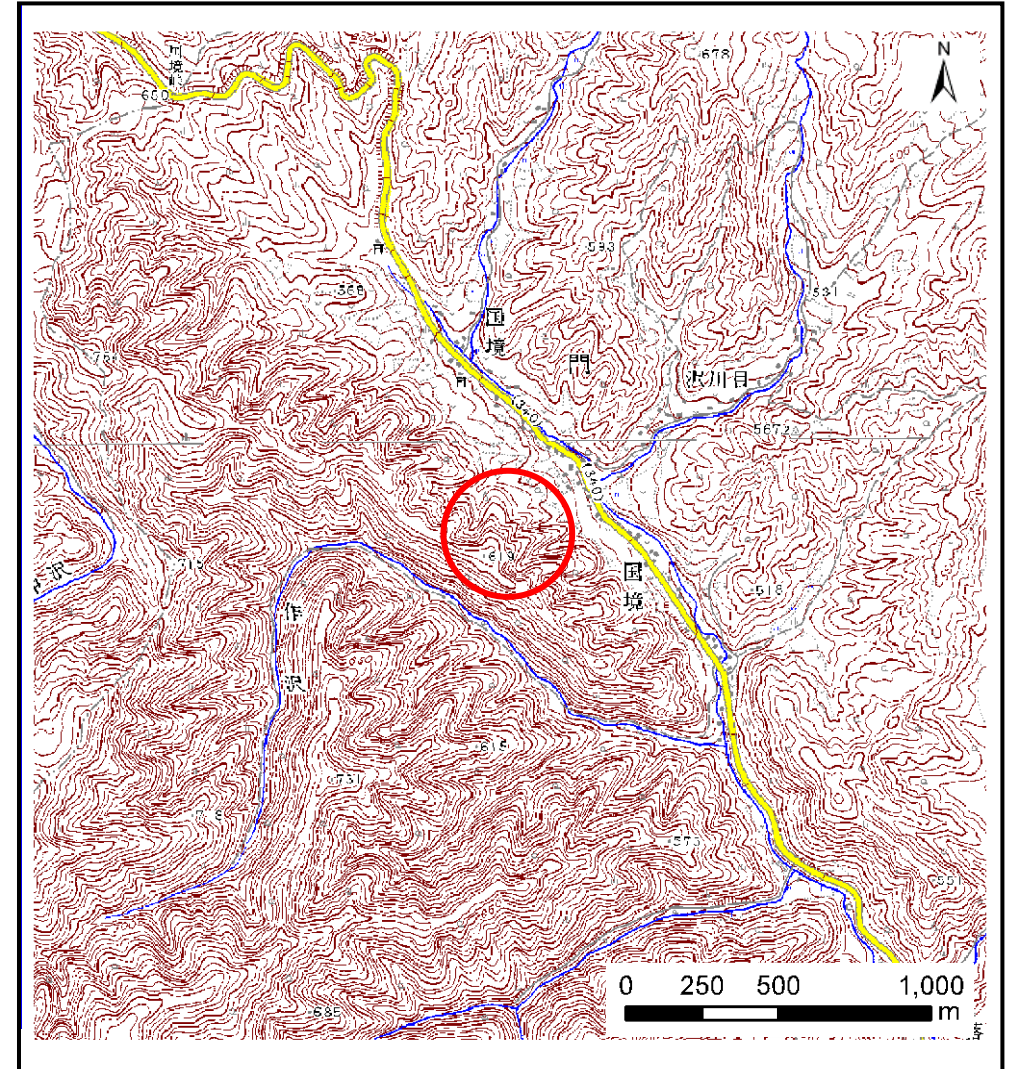
土砂災害防止に関する基礎調査(土石流)

表紙 位置,位置図

自然現象の種類	土石流
溪流番号	A060101
水系名	小本川
河川名	小本川
溪流名	国境の沢3
所在地	岩手県下閉伊郡岩泉町門
調査機関	宮古地方振興局岩泉土木事務所



位置図(S=1:200,000)

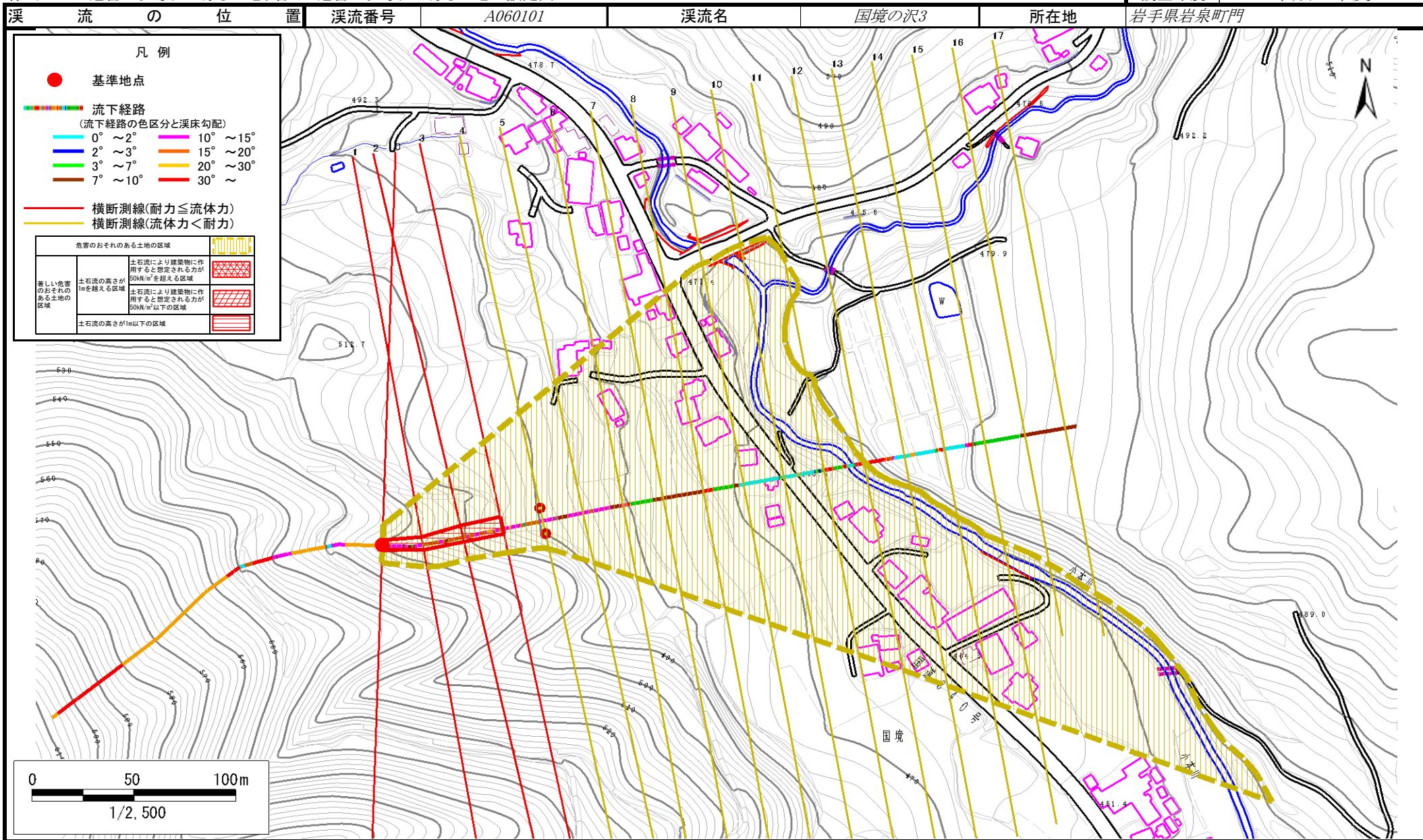


概況図(S=1:25,000)

土石流区域調査

様式3-1 危害のおそれのある土地、著しい危害のおそれのある土地の設定図

調査年度 平成20年度



土石流区域調査書

様式3-2 建築物に作用すると想定される衝撃に関する事項

調査年度	平成20年度
------	--------

渓流の位置	溪流番号	A060101	溪流名	国境の沢3	所在地	岩手県岩泉町門	
横断測線番号	土石流の高さh(m)	土石流の流体力Fd(kN/m ²)	建築物の耐力P2(kN/m ²)	横断測線番号	土石流の高さh(m)	土石流の流体力Fd(kN/m ²)	建築物の耐力P2(kN/m ²)
No.0	0.51	35.43	13.49				
No.1	0.43	28.09	15.55				
No.2	0.39	22.73	17.20				
No.3	0.38	20.65	17.62				
No.4	0.30	14.48	21.77				
No.5	0.31	13.92	21.37				
No.6	0.31	13.30	20.92				
No.7	0.33	12.35	20.21				
No.8	0.24	7.37	26.57				
No.9	0.20	5.38	31.48				
No.10	0.15	2.88	41.35				
No.11	0.14	2.47	43.48				
No.12	0.14	2.12	45.30				
No.13	0.13	0.93	48.51				
No.14	0.14	0.58	45.03				
No.15	0.18	0.29	36.12				
No.16	0.00	0.00	0.00				
No.17	0.00	0.00	0.00				