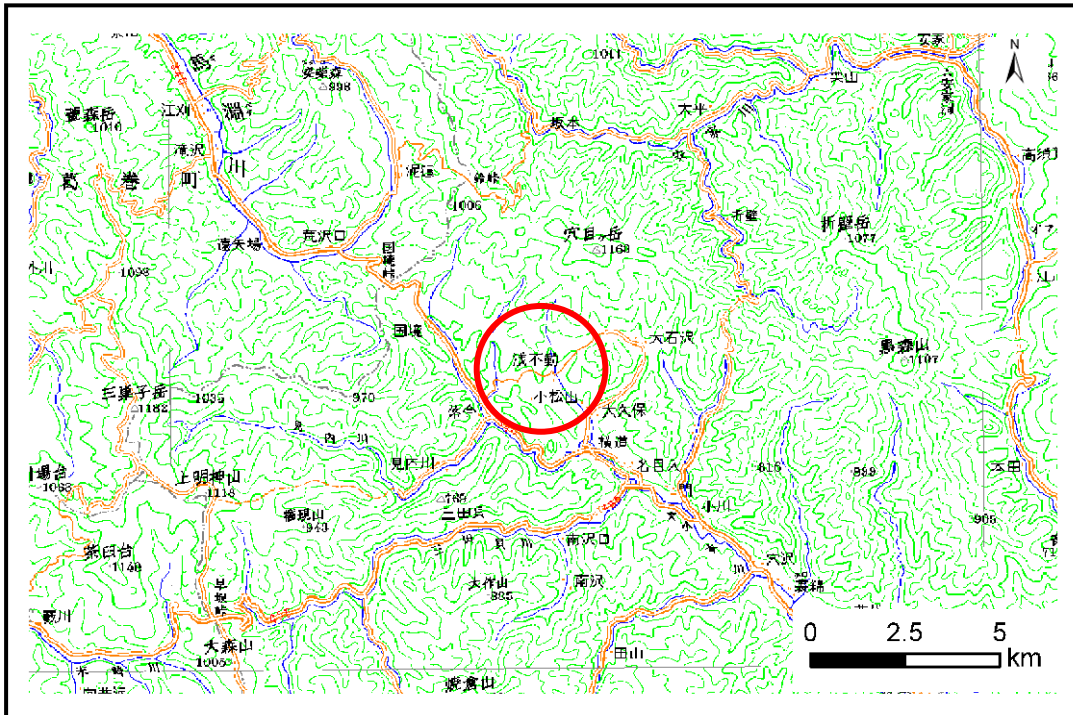


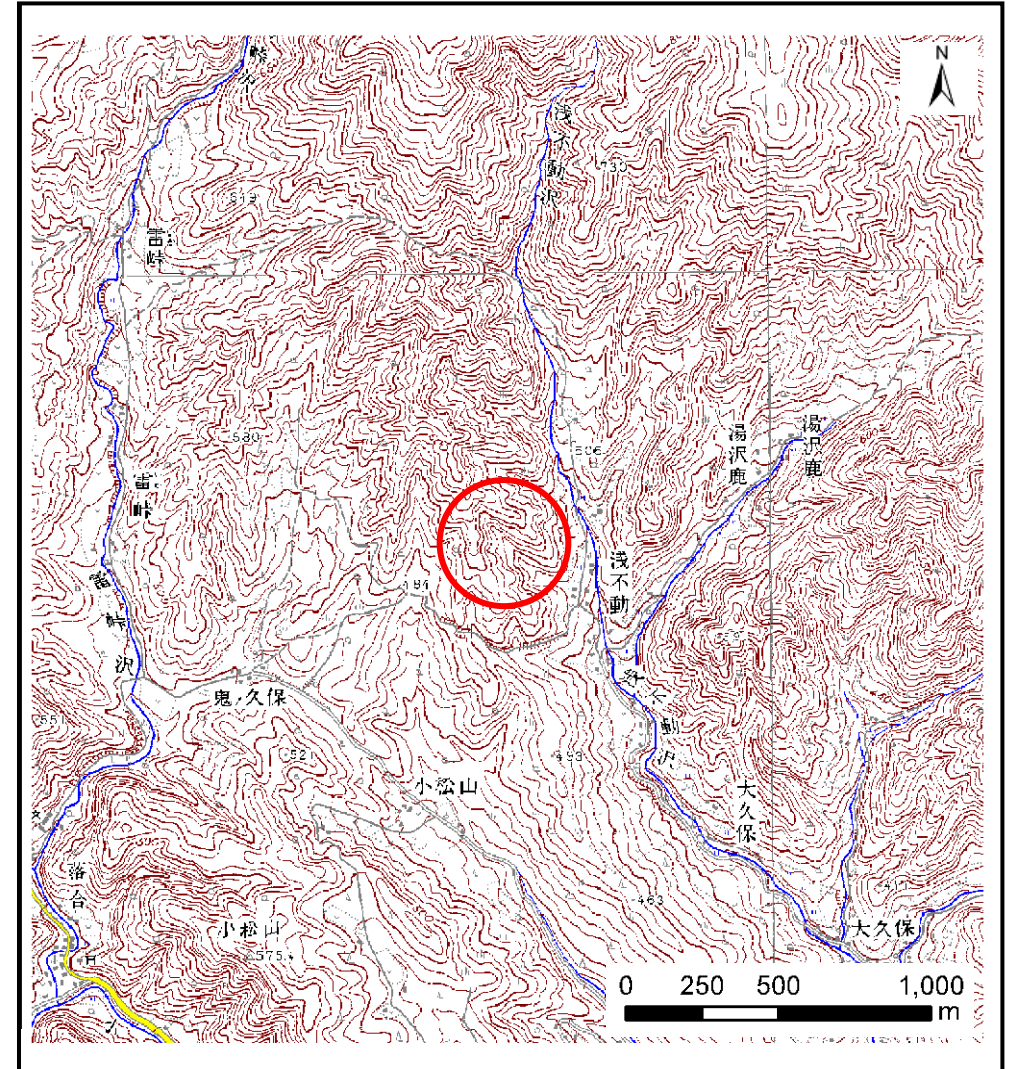
土砂災害防止に関する基礎調査(土石流)

表紙 位置,位置図

| | |
|---------|----------------|
| 自然現象の種類 | 土石流 |
| 溪流番号 | A060003 |
| 水系名 | 小本川 |
| 河川名 | 小本川 |
| 溪流名 | 浅不動沢3 |
| 所在地 | 岩手県下閉伊郡岩泉町門 |
| 調査機関 | 宮古地方振興局岩泉土木事務所 |



位置図(S=1:200,000)



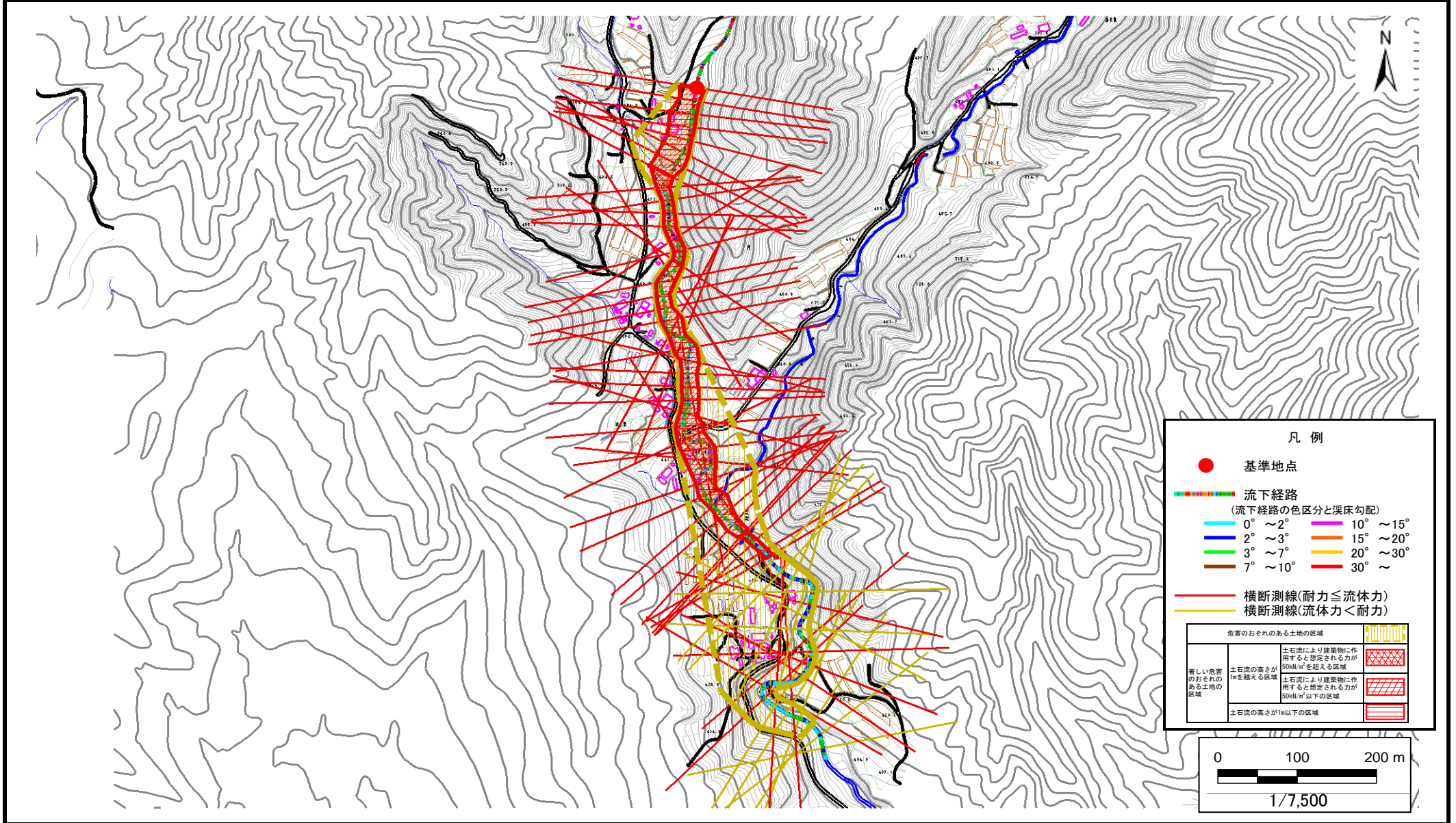
概況図(S=1:25,000)

土石流区域調査

様式3-1 危害のおそれのある土地、著しい危害のおそれのある土地の設定図

調査年度 平成20年度

| | | | |
|-------|---------|-------|---------|
| 溪流の位置 | 溪流番号 | 溪流名 | 所在地 |
| | A060003 | 浅不動沢3 | 岩手県岩泉町門 |

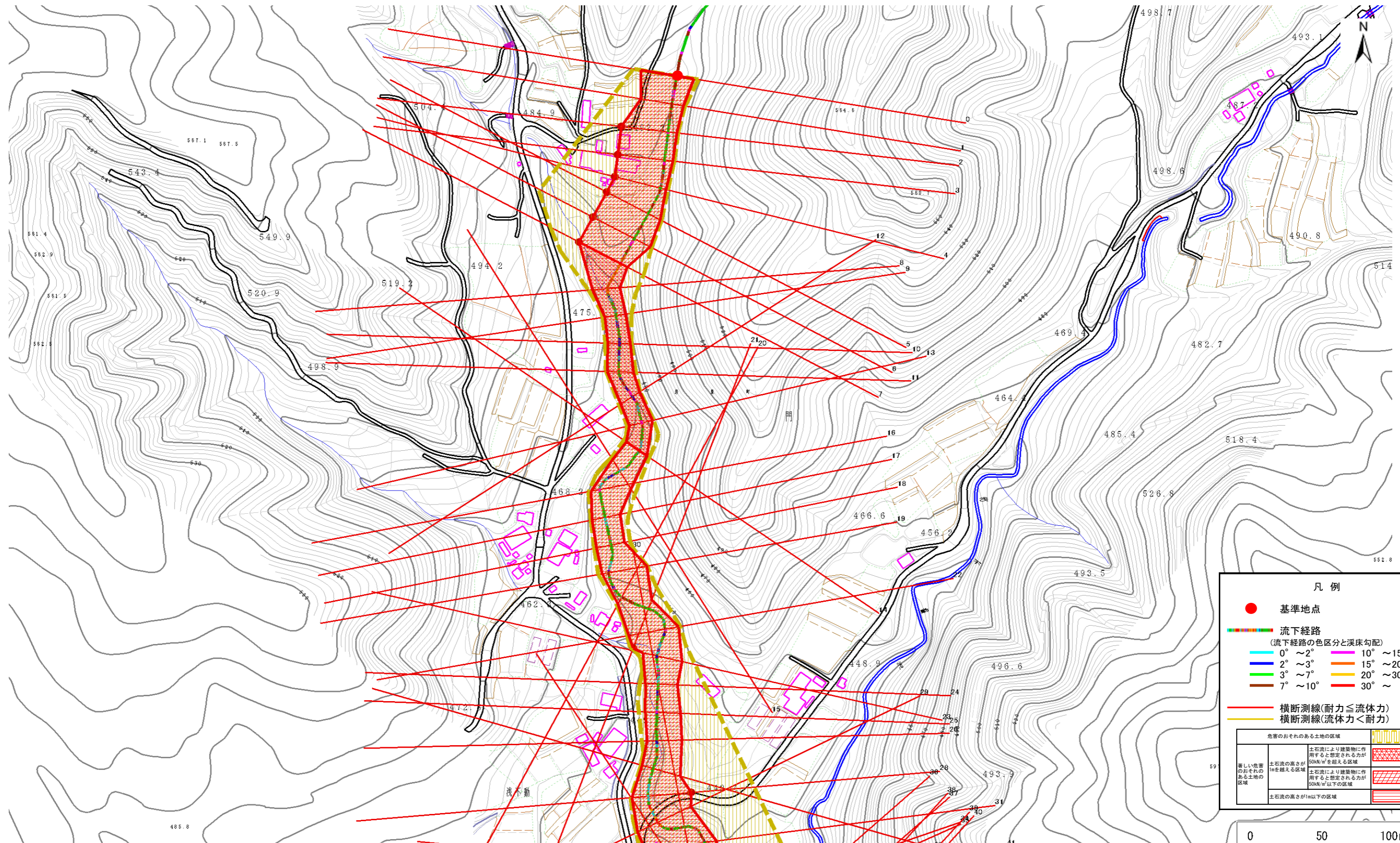


土石流区域調査

様式3-1 危害のおそれのある土地、著しい危害のおそれのある土地の設定図

調査年度 平成20年度

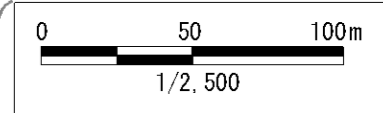
| | | | | | | |
|-------|------|---------|-----|-------|-----|-------------|
| 溪流の位置 | 溪流番号 | A060003 | 溪流名 | 浅不動沢3 | 所在地 | 岩手県下閉伊郡岩泉町門 |
|-------|------|---------|-----|-------|-----|-------------|



凡例

- 基準地点
- 流下経路
(流下経路の色区分と溪床勾配)
 - 0° ~ 2°
 - 2° ~ 3°
 - 3° ~ 7°
 - 7° ~ 10°
 - 10° ~ 15°
 - 15° ~ 20°
 - 20° ~ 30°
 - 30° ~
- 横断測線(耐力 ≤ 流体力)
- 横断測線(流体力 < 耐力)

| | | |
|-------------------|--|--|
| 危険のおそれのある土地の区域 | 土石流により建築物に作用すると想定される力が50kN/m ² を超える区域 | |
| 著しい危害のおそれのある土地の区域 | 土石流により建築物に作用すると想定される力が50kN/m ² 以下の区域 | |
| | 土石流の高さが1m以下の区域 | |

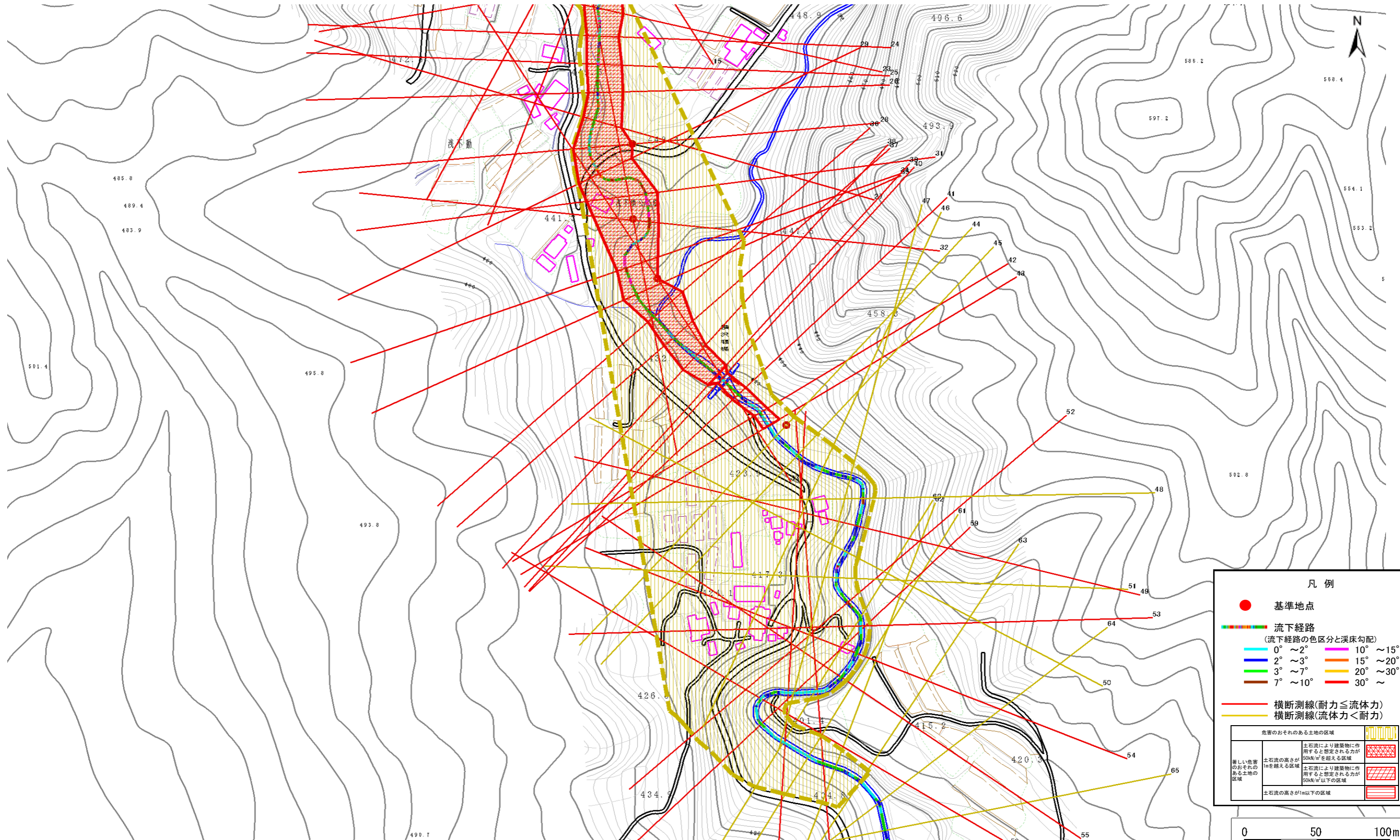


土石流区域調書

様式3-1 危害のおそれのある土地、著しい危害のおそれのある土地の設定図

調査年度 平成20年度

| | | | | | | |
|-------|------|---------|-----|-------|-----|-------------|
| 溪流の位置 | 溪流番号 | A060003 | 溪流名 | 浅不動沢3 | 所在地 | 岩手県下閉伊郡岩泉町門 |
|-------|------|---------|-----|-------|-----|-------------|

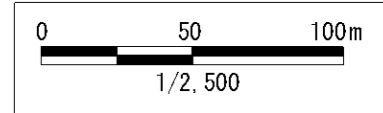


凡例

- 基準地点
- 流下経路
(流下経路の色区分と溪床勾配)

| | |
|----------|-----------|
| 0° ~ 2° | 10° ~ 15° |
| 2° ~ 3° | 15° ~ 20° |
| 3° ~ 7° | 20° ~ 30° |
| 7° ~ 10° | 30° ~ |
- 横断測線(耐力 ≤ 流体力)
- 横断測線(流体力 < 耐力)

| | | |
|-------------------|--|--|
| 危害のおそれのある土地の区域 | 土石流により建築物に作用すると想定される力が50kN/m ² を超える区域 | |
| 著しい危害のおそれのある土地の区域 | 土石流により建築物に作用すると想定される力が50kN/m ² 以下の区域 | |
| 土石流の高さが1m以下の区域 | | |



土石流区域調査

様式3-2 建築物に作用すると想定される衝撃に関する事項

調査年度 平成20年度

| 渓流の位置 | 渓流番号 | A060003 | 渓流名 | 浅不動沢3 | 所在地 | 岩手県岩泉町門 | |
|--------|------------|-------------------------------|------------------------------|--------|------------|-------------------------------|------------------------------|
| 横断測線番号 | 土石流の高さh(m) | 土石流の流体力Fd(kN/m ²) | 建築物の耐力P2(kN/m ²) | 横断測線番号 | 土石流の高さh(m) | 土石流の流体力Fd(kN/m ²) | 建築物の耐力P2(kN/m ²) |
| No.0 | 1.53 | 29.98 | 5.65 | No.27 | 1.87 | 24.63 | 5.05 |
| No.1 | 1.72 | 37.11 | 5.27 | No.28 | 1.19 | 12.87 | 6.72 |
| No.2 | 1.08 | 19.69 | 7.19 | No.29 | 1.53 | 15.94 | 5.65 |
| No.3 | 1.09 | 19.46 | 7.16 | No.30 | 1.18 | 12.85 | 6.76 |
| No.4 | 1.08 | 19.62 | 7.18 | No.31 | 2.38 | 33.17 | 4.60 |
| No.5 | 1.09 | 19.42 | 7.15 | No.32 | 2.45 | 37.63 | 4.57 |
| No.6 | 1.09 | 19.43 | 7.16 | No.33 | 1.13 | 13.86 | 6.95 |
| No.7 | 1.07 | 20.26 | 7.27 | No.34 | 2.22 | 36.22 | 4.70 |
| No.8 | 2.11 | 60.94 | 4.78 | No.35 | 2.37 | 41.46 | 4.61 |
| No.9 | 2.47 | 75.93 | 4.56 | No.36 | 1.58 | 24.33 | 5.55 |
| No.10 | 2.40 | 69.68 | 4.59 | No.37 | 1.79 | 27.87 | 5.16 |
| No.11 | 2.24 | 60.06 | 4.68 | No.38 | 1.92 | 30.36 | 4.98 |
| No.12 | 2.44 | 66.29 | 4.57 | No.39 | 2.17 | 39.23 | 4.73 |
| No.13 | 2.40 | 64.39 | 4.59 | No.40 | 1.00 | 12.60 | 7.62 |
| No.14 | 2.33 | 59.09 | 4.63 | No.41 | 0.84 | 10.25 | 8.79 |
| No.15 | 1.94 | 43.48 | 4.96 | No.42 | 0.95 | 11.11 | 7.93 |
| No.16 | 1.97 | 42.38 | 4.92 | No.43 | 0.85 | 8.84 | 8.67 |
| No.17 | 2.24 | 44.90 | 4.68 | No.44 | 0.65 | 5.67 | 10.92 |
| No.18 | 2.32 | 32.80 | 4.63 | No.45 | 0.66 | 5.49 | 10.77 |
| No.19 | 1.78 | 21.14 | 5.18 | No.46 | 0.67 | 5.16 | 10.56 |
| No.20 | 2.02 | 26.38 | 4.87 | No.47 | 0.95 | 7.24 | 7.93 |
| No.21 | 1.17 | 13.38 | 6.80 | No.48 | 0.99 | 7.02 | 7.67 |
| No.22 | 1.82 | 23.24 | 5.12 | No.49 | 1.07 | 7.98 | 7.25 |
| No.23 | 1.90 | 23.67 | 5.01 | No.50 | 0.99 | 7.32 | 7.69 |
| No.24 | 2.20 | 27.44 | 4.71 | No.51 | 0.93 | 6.69 | 8.07 |
| No.25 | 2.03 | 26.26 | 4.86 | No.52 | 1.16 | 7.85 | 6.83 |
| No.26 | 2.03 | 27.42 | 4.86 | No.53 | 1.23 | 9.34 | 6.53 |

土石流区域調書

様式3-2 建築物に作用すると想定される衝撃に関する事項

| | |
|------|--------|
| 調査年度 | 平成20年度 |
| 調査年度 | 平成20年度 |

| | | | | | | |
|-------|------|---------|-----|-------|-----|---------|
| 溪流の位置 | 溪流番号 | A060003 | 溪流名 | 浅不動沢3 | 所在地 | 岩手県岩泉町門 |
|-------|------|---------|-----|-------|-----|---------|

| 横断測線番号 | 土石流の高さh(m) | 土石流の流体力Fd(kN/m ²) | 建築物の耐力P2(kN/m ²) | 横断測線番号 | 土石流の高さh(m) | 土石流の流体力Fd(kN/m ²) | 建築物の耐力P2(kN/m ²) |
|--------|------------|-------------------------------|------------------------------|--------|------------|-------------------------------|------------------------------|
| No.54 | 1.45 | 12.49 | 5.84 | | | | |
| No.55 | 1.35 | 11.25 | 6.14 | | | | |
| No.56 | 1.40 | 11.31 | 5.99 | | | | |
| No.57 | 1.21 | 8.60 | 6.63 | | | | |
| No.58 | 1.17 | 8.05 | 6.77 | | | | |
| No.59 | 1.14 | 7.04 | 6.91 | | | | |
| No.60 | 1.07 | 6.13 | 7.25 | | | | |
| No.61 | 1.06 | 5.41 | 7.30 | | | | |
| No.62 | 1.05 | 5.20 | 7.34 | | | | |
| No.63 | 1.09 | 4.87 | 7.15 | | | | |
| No.64 | 0.83 | 2.96 | 8.87 | | | | |
| No.65 | 1.21 | 5.40 | 6.64 | | | | |
| | | | | | | | |
| | | | | | | | |
| | | | | | | | |
| | | | | | | | |
| | | | | | | | |
| | | | | | | | |
| | | | | | | | |
| | | | | | | | |
| | | | | | | | |
| | | | | | | | |
| | | | | | | | |
| | | | | | | | |
| | | | | | | | |
| | | | | | | | |
| | | | | | | | |
| | | | | | | | |