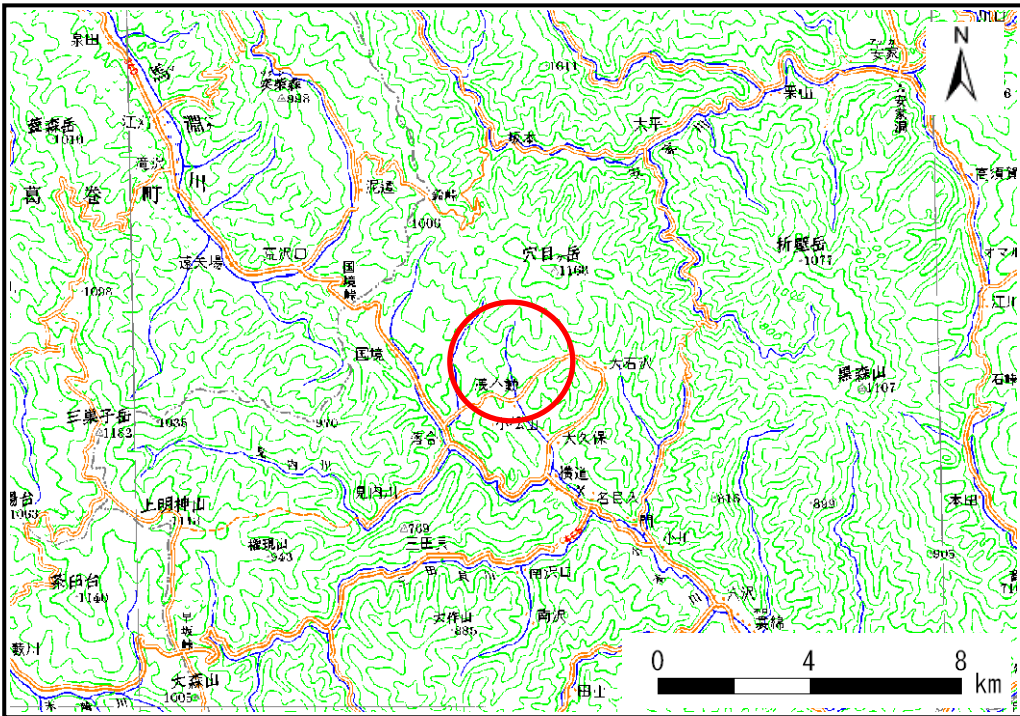


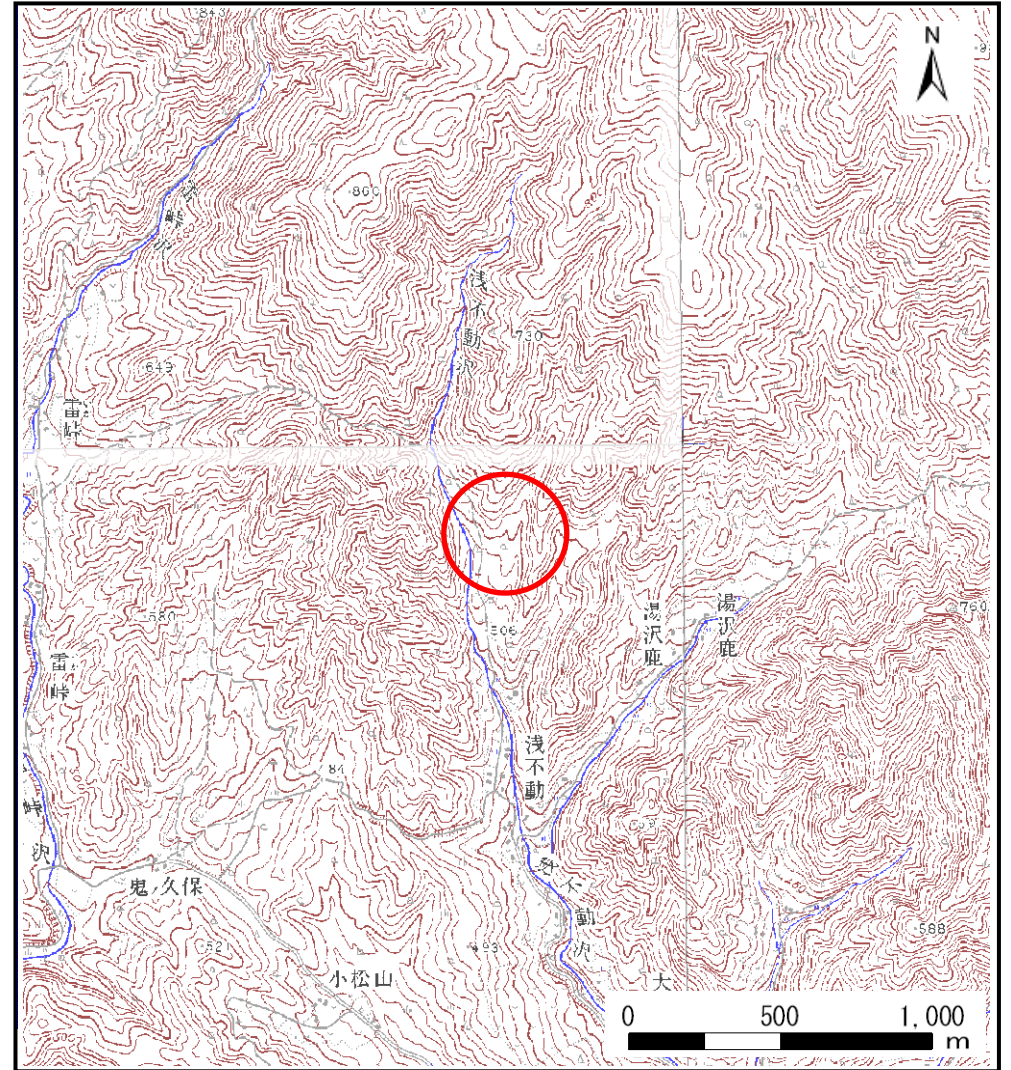
# 土砂災害防止に関する基礎調査(土石流)

表紙 位置,位置図

自然現象の種類	土石流
溪流番号	A060002-2
水系名	小本川
河川名	小本川
溪流名	浅不動沢2
所在地	下閉伊郡岩泉町大字門字湯沢鹿
調査機関	宮古地方振興局岩泉土木事務所



位置図(S=1:200,000)



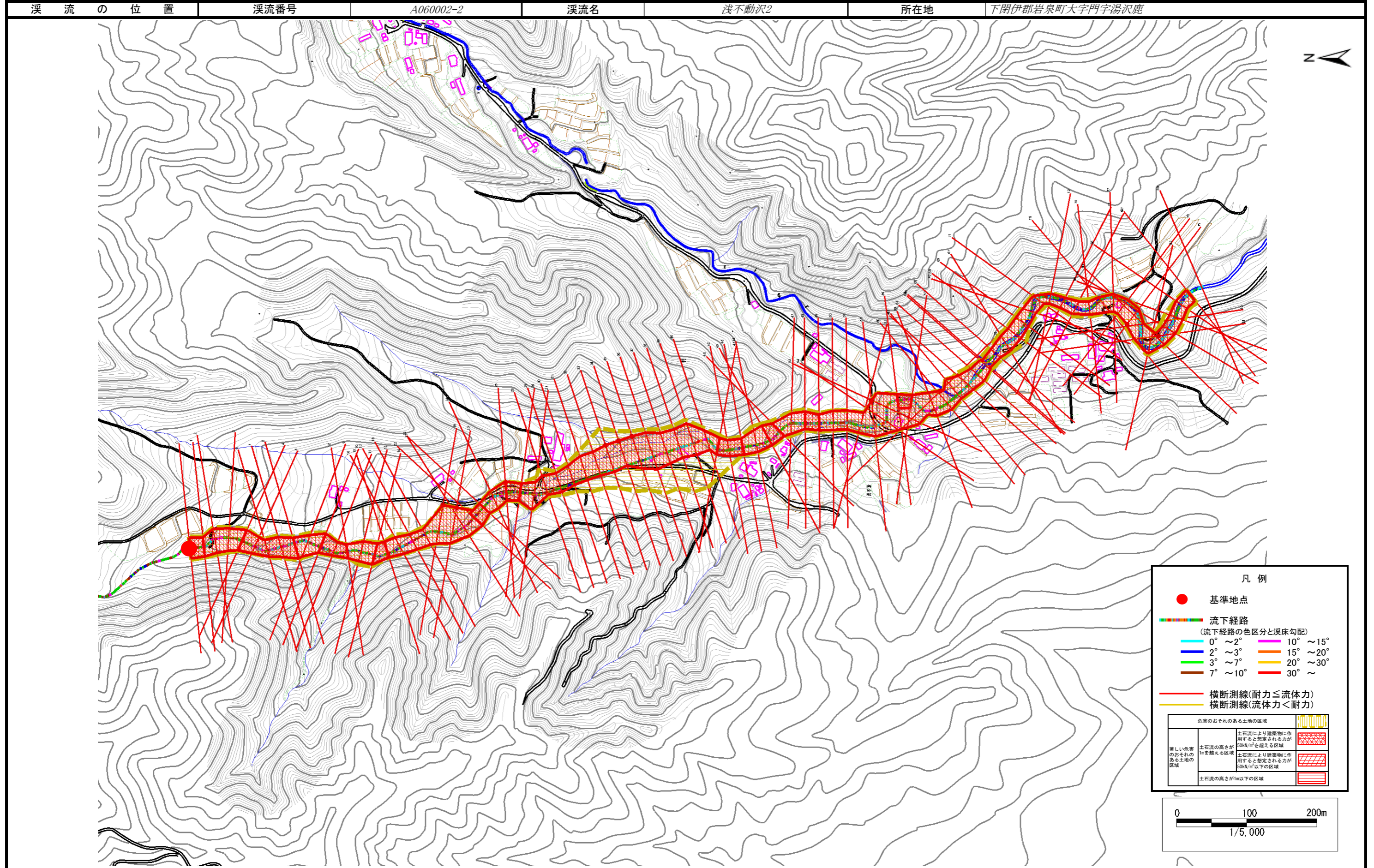
概況図(S=1:25,000)



# 土石流区域調書

様式3-1 危害のおそれのある土地、著しい危害のおそれのある土地の設定図(1/3)

調査年度 平成21年度

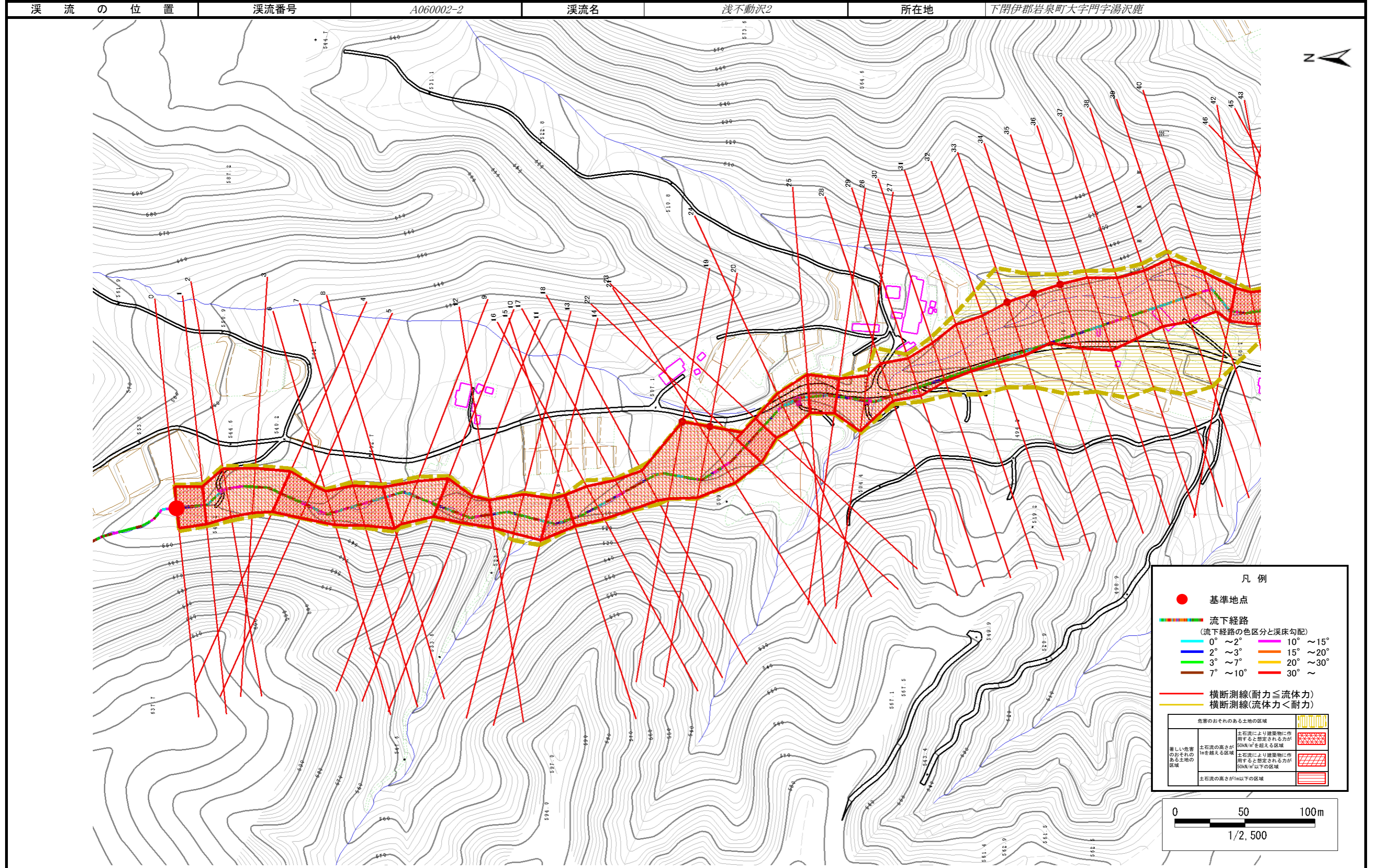




# 土石流区域調査

様式3-1 危害のおそれのある土地、著しい危害のおそれのある土地の設定図(2/3)

調査年度 平成21年度

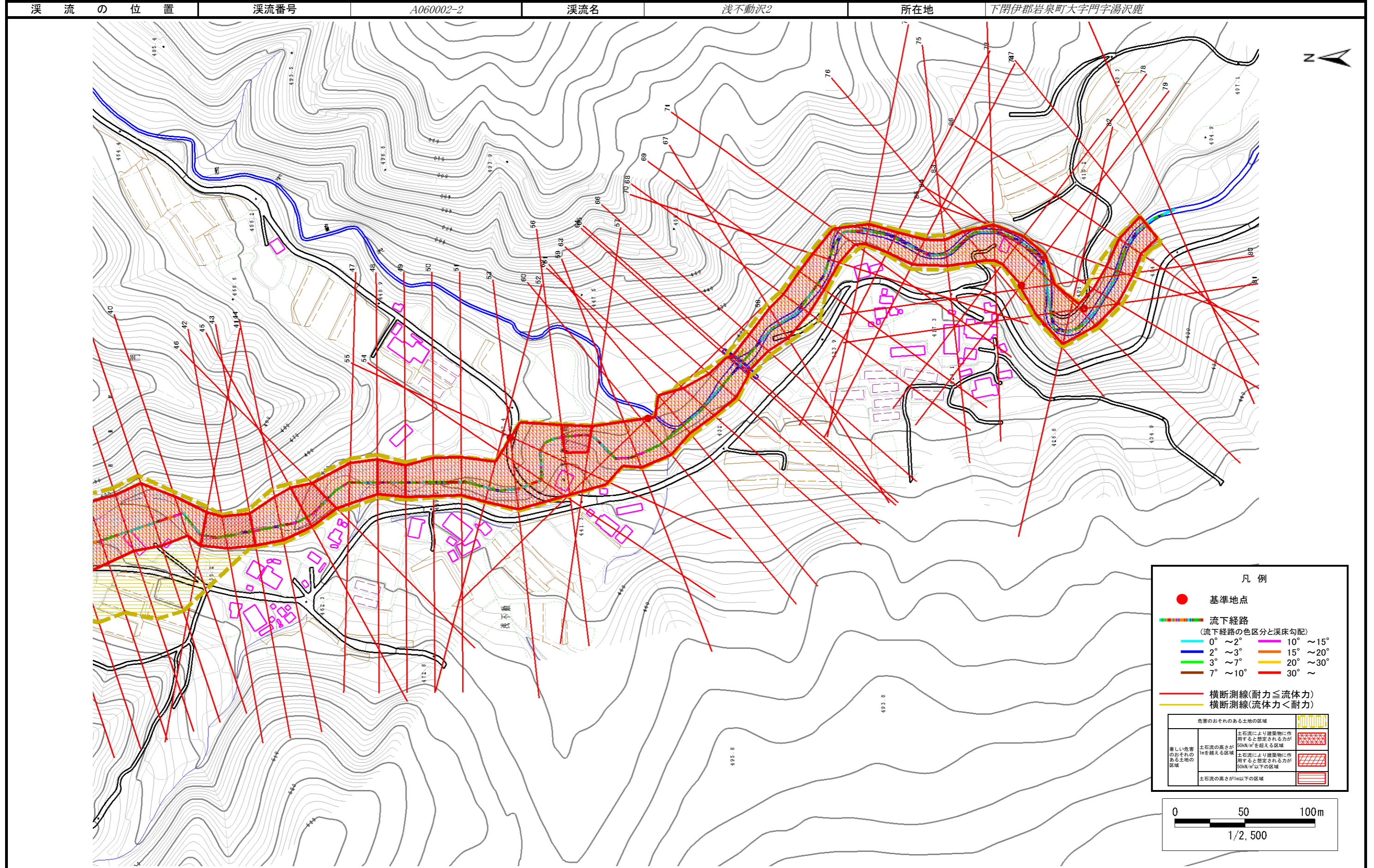




# 土石流区域調書

様式3-1 危害のおそれのある土地、著しい危害のおそれのある土地の設定図(3/3)

調査年度 平成21年度



# 土石流区域調査書

様式3-2 建築物に作用すると想定される衝撃に関する事項

						調査年度	平成21年度
溪流の位置		溪流番号	A060002-2	溪流名	浅不動沢2	所在地	下閉伊郡岩泉町大字門字湯沢鹿
横断測線番号	土石流の高さh(m)	土石流の流体力Fd(kN/m <sup>2</sup> )	建築物の耐力P2(kN/m <sup>2</sup> )	横断測線番号	土石流の高さh(m)	土石流の流体力Fd(kN/m <sup>2</sup> )	建築物の耐力P2(kN/m <sup>2</sup> )
No.0	2.30	53.55	4.64	No.27	1.87	34.01	5.05
No.1	2.44	57.00	4.57	No.28	2.39	42.99	4.60
No.2	2.09	44.90	4.80	No.29	2.39	42.17	4.59
No.3	2.18	49.09	4.72	No.30	2.37	41.10	4.60
No.4	2.19	49.90	4.72	No.31	2.13	32.31	4.77
No.5	2.52	59.09	4.54	No.32	2.15	29.02	4.75
No.6	2.53	59.72	4.54	No.33	1.39	15.05	6.02
No.7	2.28	52.70	4.65	No.34	1.40	14.18	5.98
No.8	2.24	50.00	4.68	No.35	1.40	14.14	5.97
No.9	2.16	45.51	4.74	No.36	1.70	17.51	5.31
No.10	2.33	49.43	4.62	No.37	2.36	33.09	4.61
No.11	2.87	65.30	4.50	No.38	1.84	25.51	5.09
No.12	2.89	68.39	4.50	No.39	1.76	22.44	5.21
No.13	2.35	47.58	4.61	No.40	2.05	41.85	4.84
No.14	2.27	43.75	4.66	No.41	2.32	48.73	4.63
No.15	2.69	50.23	4.50	No.42	2.37	50.93	4.60
No.16	2.50	43.77	4.55	No.43	2.38	50.57	4.60
No.17	2.63	47.92	4.51	No.44	1.96	40.41	4.94
No.18	2.62	48.11	4.52	No.45	1.93	40.93	4.97
No.19	1.28	19.65	6.37	No.46	2.18	50.99	4.73
No.20	1.29	19.11	6.31	No.47	2.05	41.96	4.84
No.21	2.49	47.43	4.55	No.48	2.29	47.68	4.65
No.22	2.52	49.58	4.54	No.49	2.42	51.73	4.58
No.23	2.78	59.37	4.50	No.50	2.43	34.78	4.58
No.24	2.33	47.19	4.62	No.51	2.39	36.49	4.59
No.25	2.32	47.16	4.63	No.52	2.30	33.39	4.64
No.26	2.49	50.76	4.55	No.53	1.36	15.11	6.10

# 土石流区域調査

様式3-2 建築物に作用すると想定される衝撃に関する事項

調査年度						平成21年度	
調査年度		A060002-2		溪流名		所在地	
溪流の位置		A060002-2		浅不動沢2		下閉伊郡岩泉町大字門字湯沢鹿	
横断測線番号	土石流の高さh(m)	土石流の流体力Fd(kN/m <sup>2</sup> )	建築物の耐力P2(kN/m <sup>2</sup> )	横断測線番号	土石流の高さh(m)	土石流の流体力Fd(kN/m <sup>2</sup> )	建築物の耐力P2(kN/m <sup>2</sup> )
No.54	1.58	19.45	5.55	No.81	1.19	8.39	6.70
No.55	2.54	36.98	4.54	No.82	1.82	13.63	5.13
No.56	2.87	45.94	4.50	No.83	2.11	16.03	4.79
No.57	2.95	50.84	4.50	No.84	2.10	14.64	4.80
No.58	1.30	16.57	6.30	No.85	2.17	14.05	4.73
No.59	2.61	45.71	4.52	No.86	2.28	13.68	4.66
No.60	2.68	49.37	4.51	No.87	2.28	12.22	4.66
No.61	1.96	31.89	4.94	No.88	1.88	8.81	5.03
No.62	2.18	36.96	4.72				
No.63	2.33	42.29	4.63				
No.64	2.79	49.43	4.50				
No.65	2.22	25.67	4.69				
No.66	1.82	29.06	5.12				
No.67	1.55	20.32	5.60				
No.68	1.74	19.70	5.25				
No.69	1.77	20.79	5.20				
No.70	1.95	20.48	4.94				
No.71	2.04	19.36	4.85				
No.72	2.44	23.94	4.57				
No.73	2.29	21.51	4.65				
No.74	1.98	18.53	4.91				
No.75	1.85	24.84	5.08				
No.76	1.69	13.78	5.32				
No.77	1.72	14.85	5.28				
No.78	1.71	15.81	5.30				
No.79	1.15	9.03	6.87				
No.80	1.79	15.51	5.16				