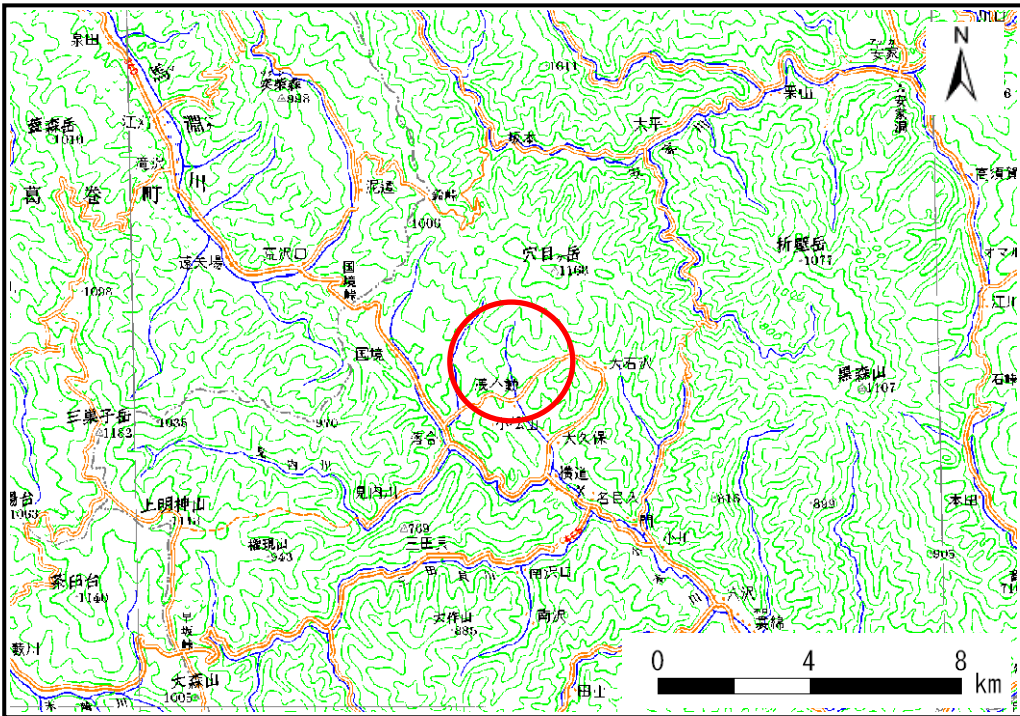


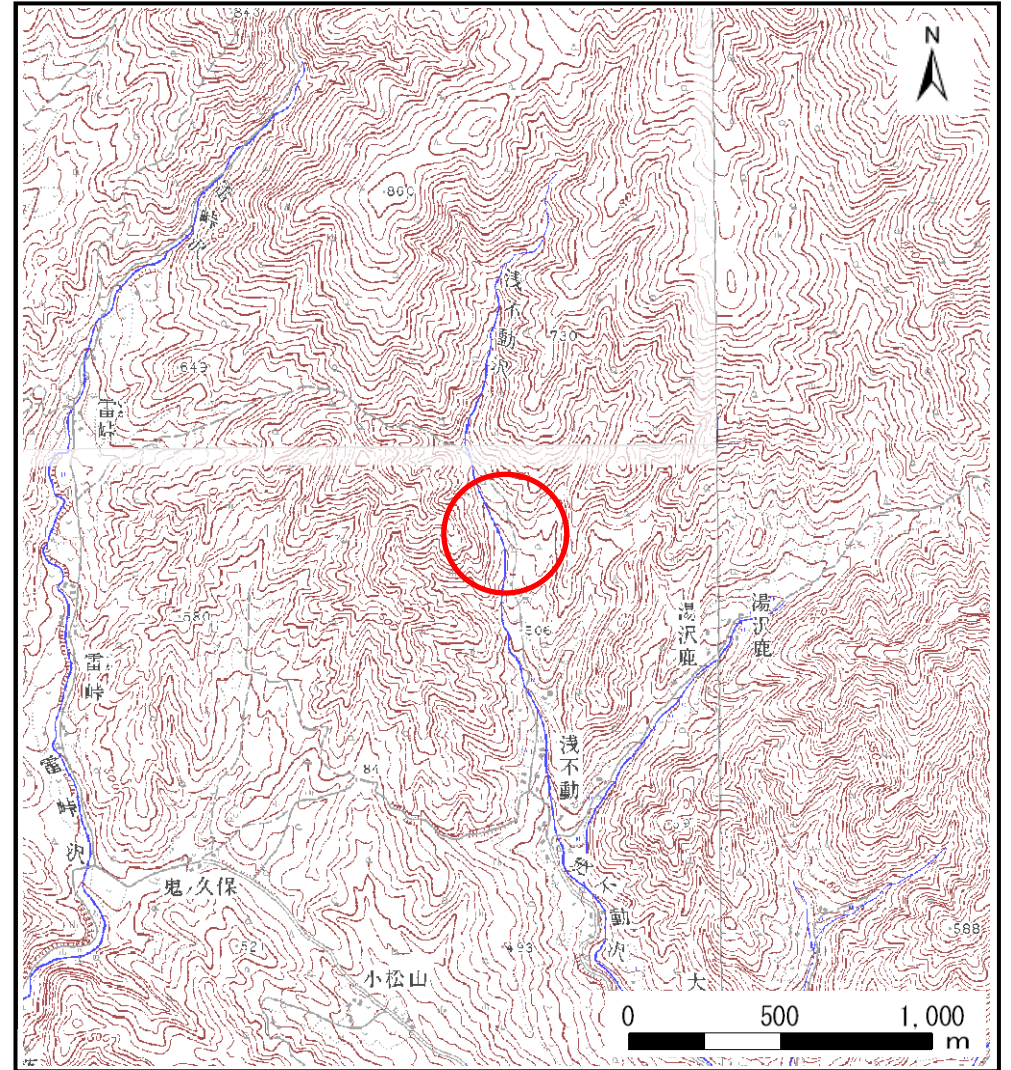
土砂災害防止に関する基礎調査(土石流)

表紙 位置,位置図

自然現象の種類	土石流
溪流番号	A060002-1
水系名	小本川
河川名	小本川
溪流名	浅不動沢2
所在地	下閉伊郡岩泉町大字門字湯沢鹿
調査機関	宮古地方振興局岩泉土木事務所



位置図(S=1:200,000)

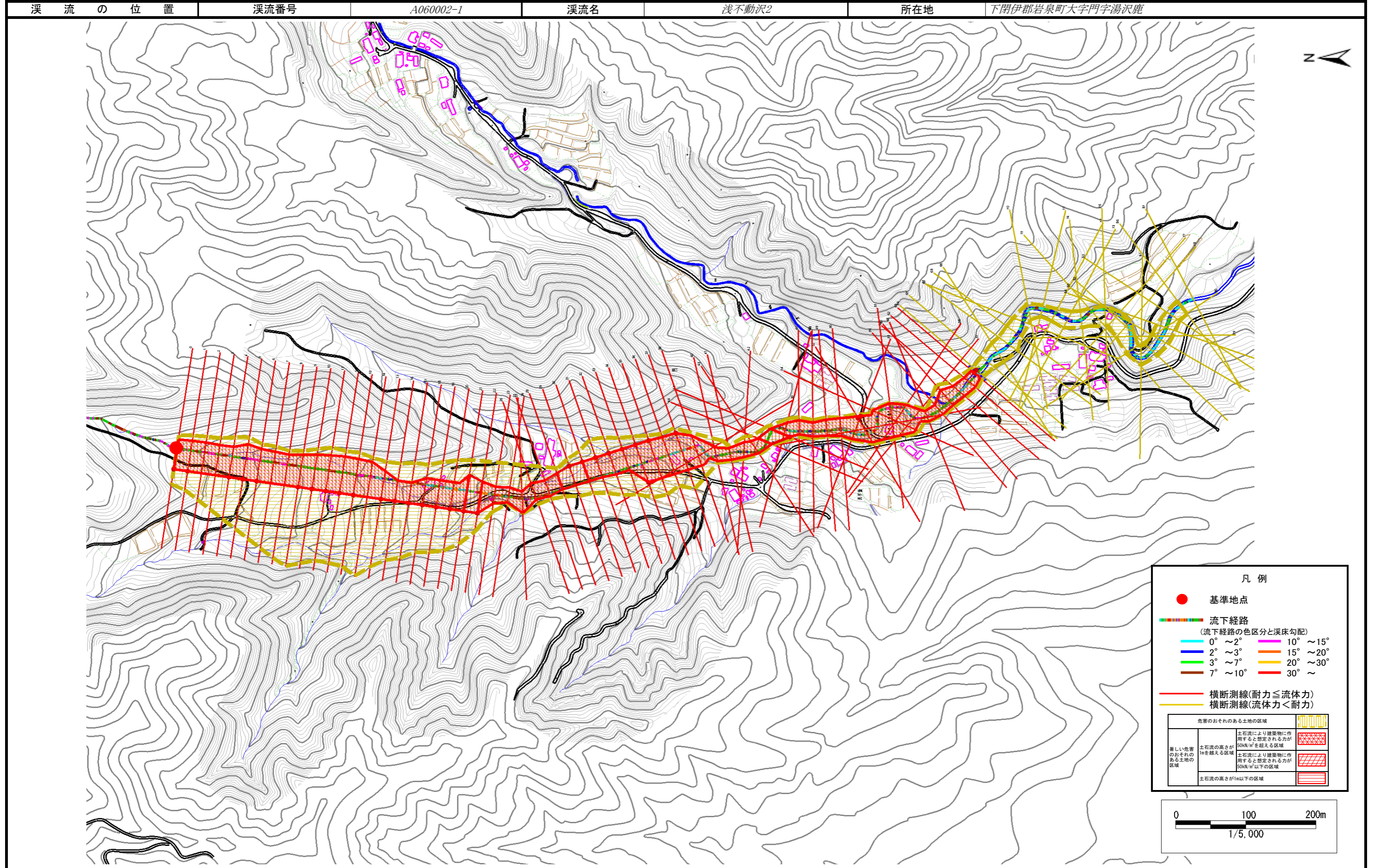


概況図(S=1:25,000)

土石流区域調査

様式3-1 危害のおそれのある土地、著しい危害のおそれのある土地の設定図(1/3)

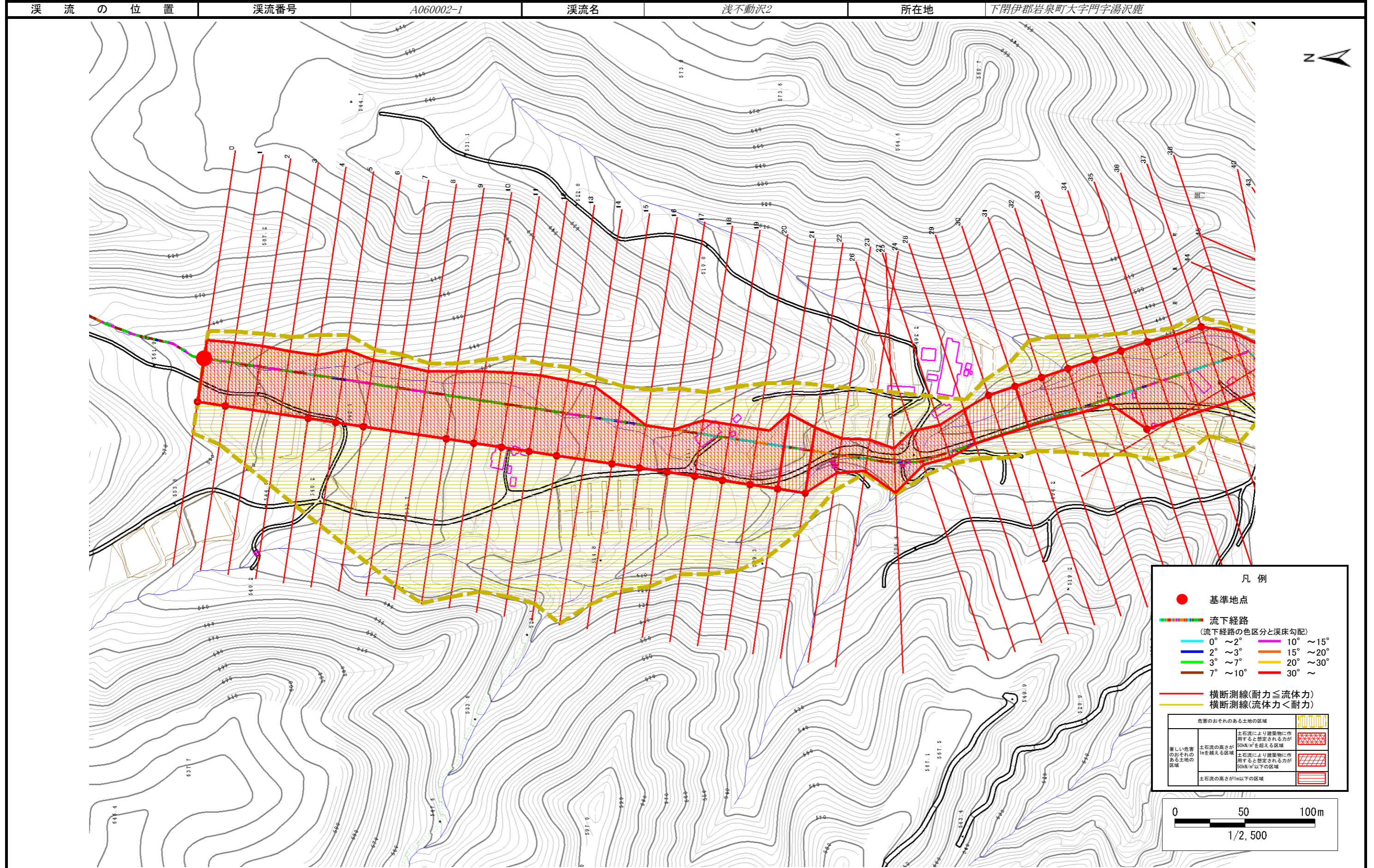
調査年度 平成21年度



土石流区域調査

様式3-1 危害のおそれのある土地、著しい危害のおそれのある土地の設定図(2/3)

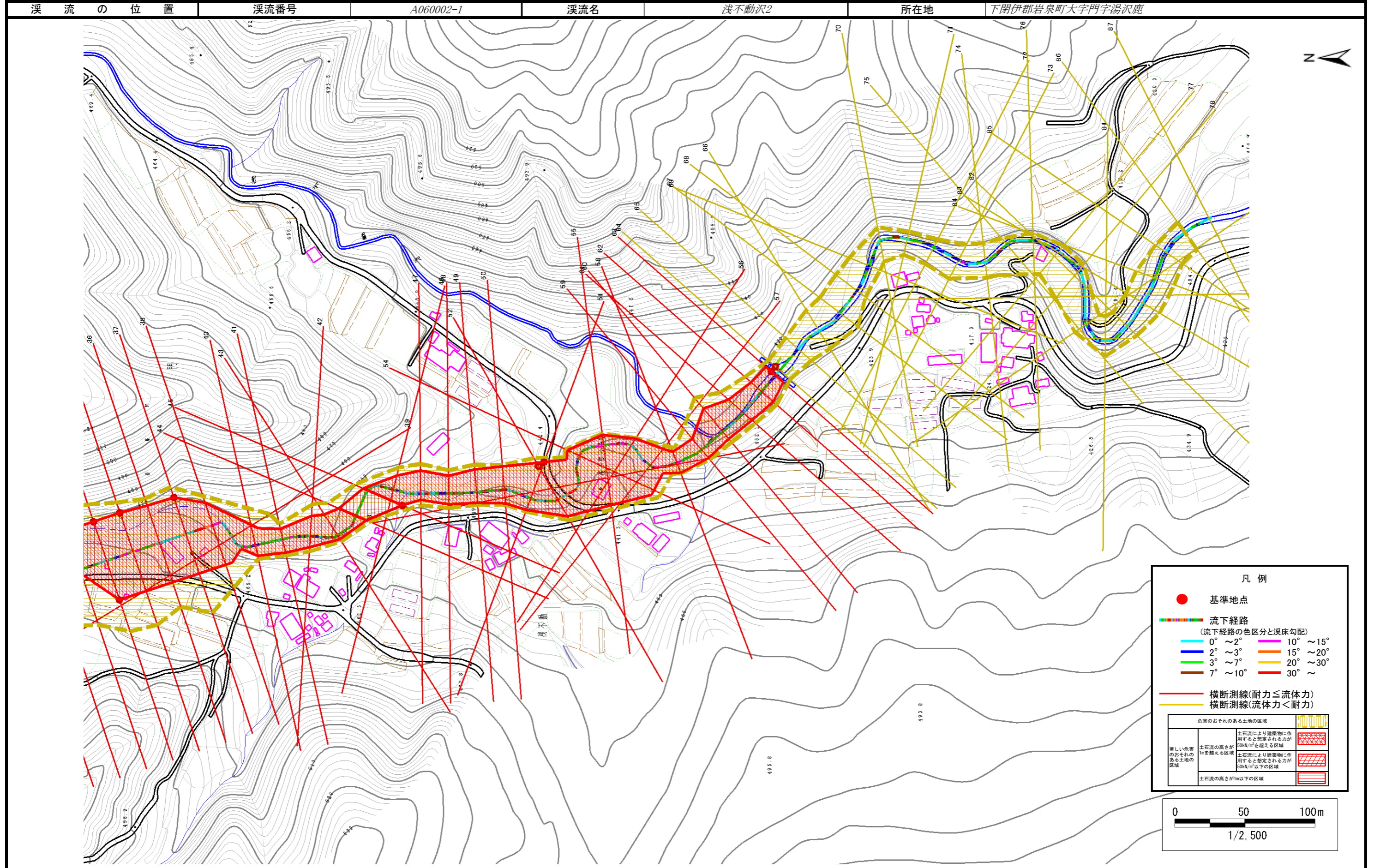
調査年度 平成21年度



土石流区域調書

様式3-1 危害のおそれのある土地、著しい危害のおそれのある土地の設定図(3/3)

調査年度 平成21年度



土石流区域調査書

様式3-2 建築物に作用すると想定される衝撃に関する事項

						調査年度	平成21年度
溪流の位置		溪流番号	A060002-1	溪流名	浅不動沢2	所在地	下閉伊郡岩泉町大字門字湯沢鹿
横断測線番号	土石流の高さh(m)	土石流の流体力Fd(kN/m ²)	建築物の耐力P2(kN/m ²)	横断測線番号	土石流の高さh(m)	土石流の流体力Fd(kN/m ²)	建築物の耐力P2(kN/m ²)
No.0	1.03	21.11	7.44	No.27	1.65	40.80	5.40
No.1	1.03	20.76	7.45	No.28	1.65	37.39	5.40
No.2	1.34	28.98	6.16	No.29	0.99	19.47	7.72
No.3	1.43	32.86	5.89	No.30	1.00	18.99	7.64
No.4	1.03	20.72	7.44	No.31	1.02	18.18	7.51
No.5	1.04	19.86	7.44	No.32	1.07	16.64	7.26
No.6	1.03	20.21	7.49	No.33	1.10	12.66	7.10
No.7	1.36	28.59	6.09	No.34	1.14	10.40	6.91
No.8	1.56	35.62	5.58	No.35	1.11	11.00	7.06
No.9	1.03	20.38	7.46	No.36	1.47	19.67	5.80
No.10	1.04	20.13	7.43	No.37	1.11	12.48	7.03
No.11	1.04	20.07	7.42	No.38	1.60	29.33	5.49
No.12	1.04	20.05	7.41	No.39	1.67	31.89	5.36
No.13	1.04	19.25	7.41	No.40	1.81	34.96	5.14
No.14	1.30	27.92	6.30	No.41	1.97	40.23	4.92
No.15	1.02	20.34	7.53	No.42	1.68	33.16	5.35
No.16	1.04	19.28	7.39	No.43	1.74	35.64	5.25
No.17	1.04	18.12	7.39	No.44	1.69	35.99	5.32
No.18	1.04	17.99	7.39	No.45	0.98	16.20	7.78
No.19	1.05	16.04	7.37	No.46	1.62	29.46	5.46
No.20	1.03	16.45	7.45	No.47	1.81	33.30	5.14
No.21	1.02	16.77	7.50	No.48	2.04	27.08	4.85
No.22	1.00	17.56	7.64	No.49	1.86	23.71	5.06
No.23	1.65	39.27	5.41	No.50	1.72	22.92	5.28
No.24	1.74	42.52	5.24	No.51	1.12	12.25	6.99
No.25	1.41	32.91	5.96	No.52	1.19	11.00	6.71
No.26	1.64	38.27	5.42	No.53	2.27	30.17	4.66

土石流区域調査書

様式3-2 建築物に作用すると想定される衝撃に関する事項

調査年度						平成21年度			
渓流の位置		渓流番号	A060002-1		渓流名	浅不動沢2	所在地	下閉伊郡岩泉町大字門字湯沢鹿	
横断測線番号	土石流の高さh(m)	土石流の流体力Fd(kN/m ²)	建築物の耐力P2(kN/m ²)	横断測線番号	土石流の高さh(m)	土石流の流体力Fd(kN/m ²)	建築物の耐力P2(kN/m ²)		
No.54	1.91	23.57	5.00	No.81	0.46	2.20	14.76		
No.55	2.26	32.12	4.67	No.82	0.42	1.85	16.08		
No.56	2.31	35.64	4.64	No.83	0.43	1.76	15.84		
No.57	1.86	26.96	5.06	No.84	0.47	1.86	14.50		
No.58	2.23	36.96	4.69	No.85	0.45	1.56	15.13		
No.59	2.06	34.29	4.83	No.86	0.47	1.47	14.49		
No.60	1.59	23.44	5.53	No.87	0.47	1.40	14.55		
No.61	1.80	28.71	5.14						
No.62	1.83	31.47	5.10						
No.63	2.20	35.93	4.71						
No.64	0.34	3.09	19.58						
No.65	0.37	3.45	17.90						
No.66	0.36	2.80	18.70						
No.67	0.37	2.53	17.86						
No.68	0.37	2.60	18.06						
No.69	0.38	2.33	17.37						
No.70	0.39	2.15	17.07						
No.71	0.39	2.10	16.97						
No.72	0.40	2.08	16.94						
No.73	0.39	2.13	17.11						
No.74	0.40	1.96	16.69						
No.75	0.49	2.67	13.93						
No.76	0.53	3.15	13.02						
No.77	0.53	3.30	13.10						
No.78	0.47	2.77	14.38						
No.79	0.52	2.99	13.23						
No.80	0.54	2.95	12.83						