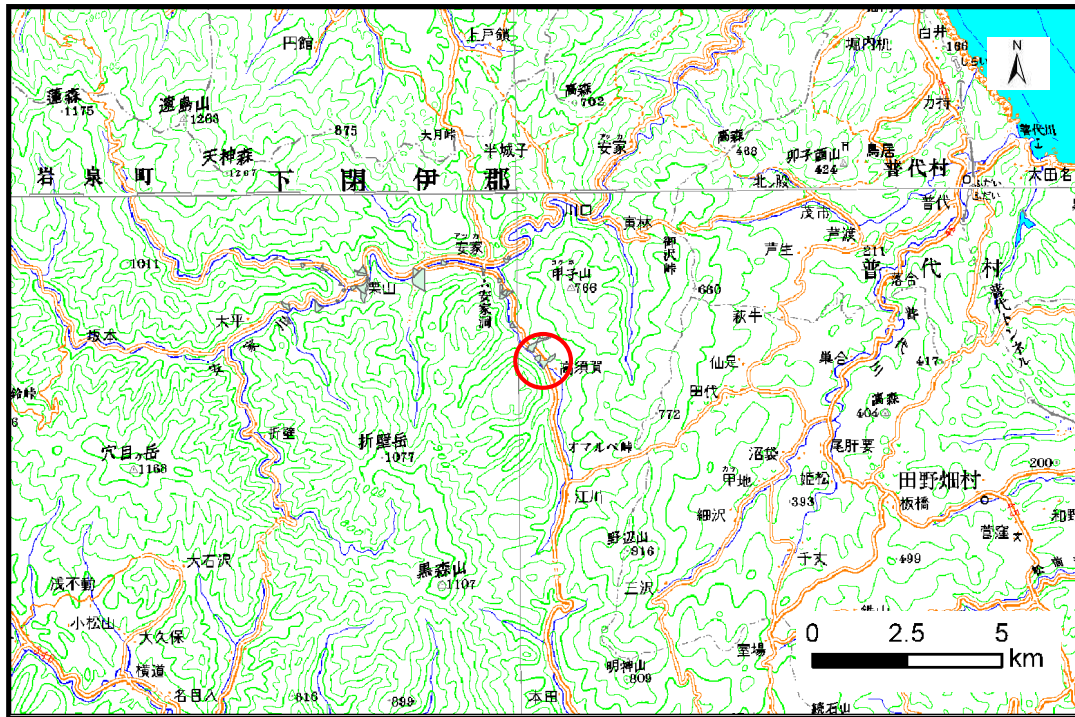


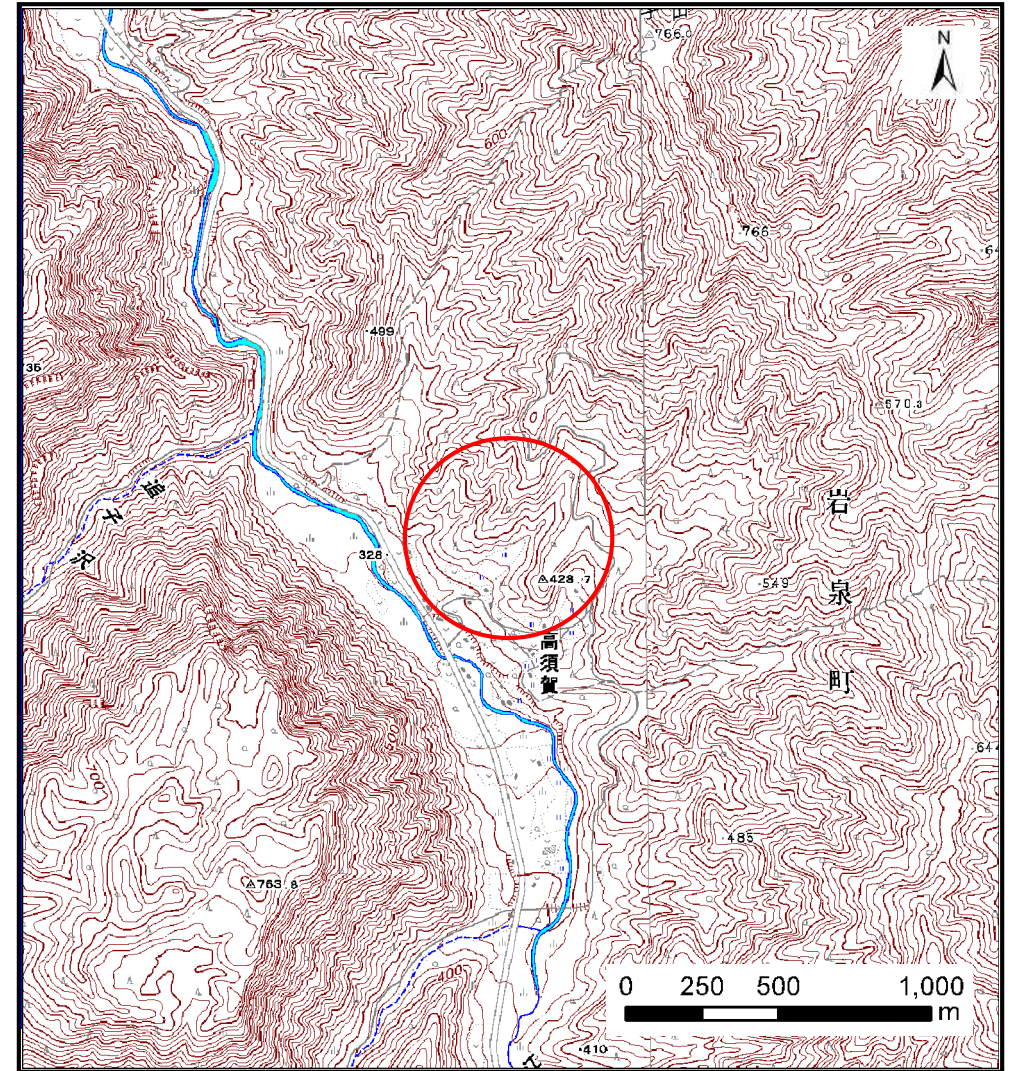
# 土砂災害防止に関する基礎調査(土石流)

表紙 位置,位置図

自然現象の種類	土石流
溪流番号	A052002
水系名	安家川
河川名	安家川
溪流名	高須賀の沢2
所在地	下閉伊郡岩泉町安家字高須賀
調査機関	岩手県沿岸広域振興局岩泉土木センター



位置図(S=1:200,000)



概況図(S=1:25,000)



# 土石流区域調査

様式3-1 危害のおそれのある土地、著しい危害のおそれのある土地の設定図

調査年度 平成23年度

溪流の位置

溪流番号

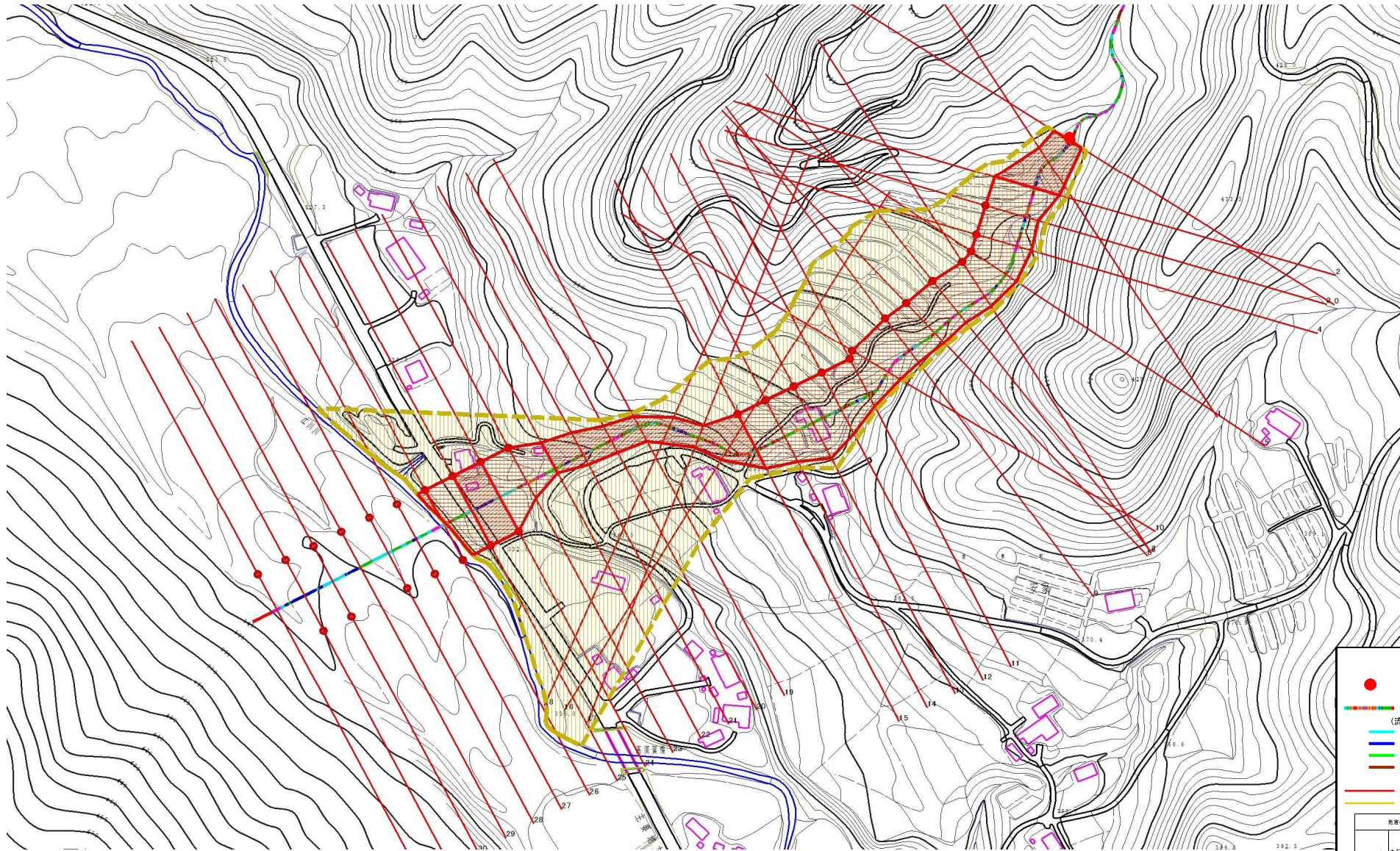
A052002

溪流名

高須賀の沢2

所在地

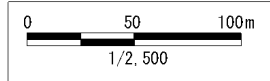
下閉伊郡岩泉町安家字高須賀



凡例

- 基準地点
- 流下経路  
(流下経路の色区分と渓床勾配)
  - 0° ~ 2°
  - 2° ~ 3°
  - 3° ~ 7°
  - 7° ~ 10°
  - 10° ~ 15°
  - 15° ~ 20°
  - 20° ~ 30°
  - 30° ~
- 横断測線(耐力 ≤ 流体力)
- 横断測線(流体力 < 耐力)

危害のおそれのある土地の区域	説明
(Red hatched pattern)	土質により建築物に作用すると想定される力が 50kN/m <sup>2</sup> を超える区域
(Blue hatched pattern)	土質により建築物に作用すると想定される力が 50kN/m <sup>2</sup> 以下の区域
(Green hatched pattern)	土質により建築物に作用すると想定される力が 50kN/m <sup>2</sup> 以下の区域
(Purple hatched pattern)	土質により建築物に作用すると想定される力が 50kN/m <sup>2</sup> 以下の区域
(Yellow hatched pattern)	土質により建築物に作用すると想定される力が 50kN/m <sup>2</sup> 以下の区域
(White)	土質により建築物に作用すると想定される力が 50kN/m <sup>2</sup> 以下の区域



# 土石流区域調査

様式3-2 建築物に作用すると想定される衝撃に関する事項

調査年度	平成23年度
所在地	下閉伊郡岩泉町安家字高須賀

溪流の位置	溪流番号	A052002	溪流名	高須賀の沢2	所在地	下閉伊郡岩泉町安家字高須賀
-------	------	---------	-----	--------	-----	---------------

横断測線番号	土石流の高さh(m)	土石流の流体力Fd(kN/m <sup>2</sup> )	建築物の耐力P2(kN/m <sup>2</sup> )	横断測線番号	土石流の高さh(m)	土石流の流体力Fd(kN/m <sup>2</sup> )	建築物の耐力P2(kN/m <sup>2</sup> )
No.0	1.76	41.32	5.21	No.27	1.04	11.77	7.41
No.1	1.42	28.32	5.94	No.28	1.04	11.55	7.39
No.2	1.14	19.08	6.93	No.29	1.07	9.93	7.24
No.3	0.99	16.25	7.72	No.30	1.12	8.39	7.03
No.4	0.99	16.05	7.68	No.31	1.14	7.84	6.93
No.5	0.99	16.27	7.72	No.32	1.19	6.77	6.71
No.6	0.99	16.03	7.68				
No.7	0.99	16.24	7.72				
No.8	0.98	16.56	7.78				
No.9	1.00	15.93	7.67				
No.10	0.99	16.11	7.70				
No.11	0.95	17.30	7.92				
No.12	0.98	16.44	7.76				
No.13	1.00	15.03	7.65				
No.14	0.98	15.61	7.77				
No.15	0.98	15.49	7.74				
No.16	1.85	38.64	5.07				
No.17	2.03	44.54	4.86				
No.18	1.84	36.75	5.09				
No.19	1.85	36.71	5.08				
No.20	1.82	33.93	5.12				
No.21	1.64	26.53	5.42				
No.22	1.63	29.81	5.44				
No.23	0.96	16.04	7.92				
No.24	0.98	15.21	7.75				
No.25	1.01	14.45	7.60				
No.26	1.00	14.67	7.65				