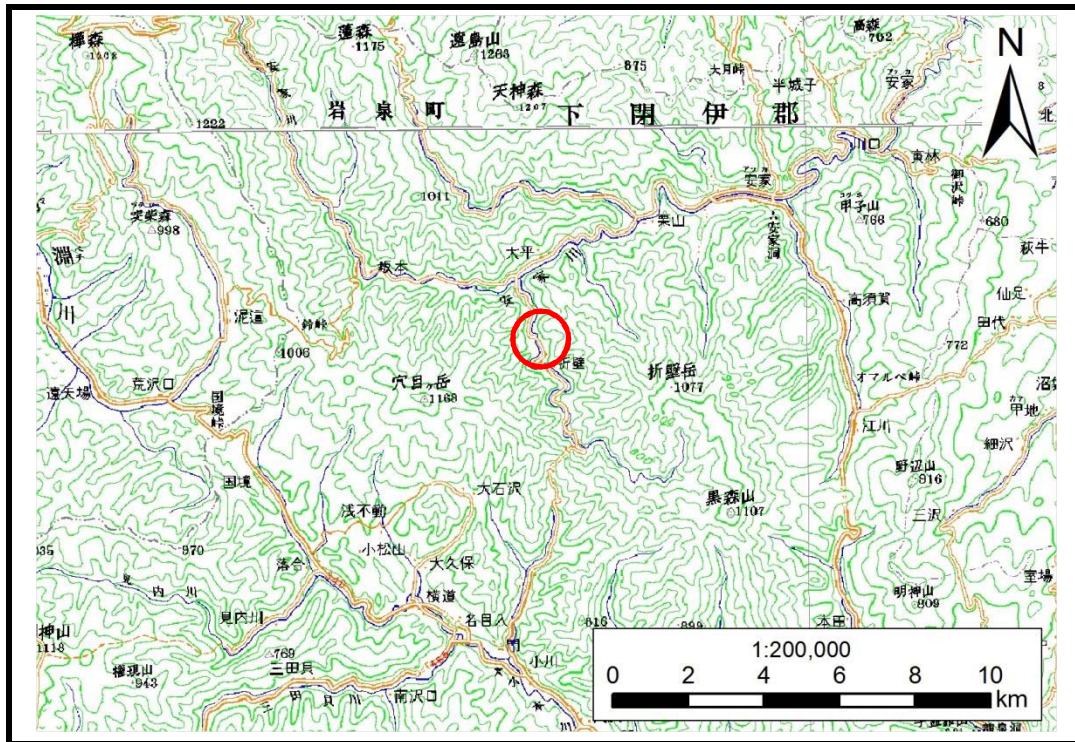


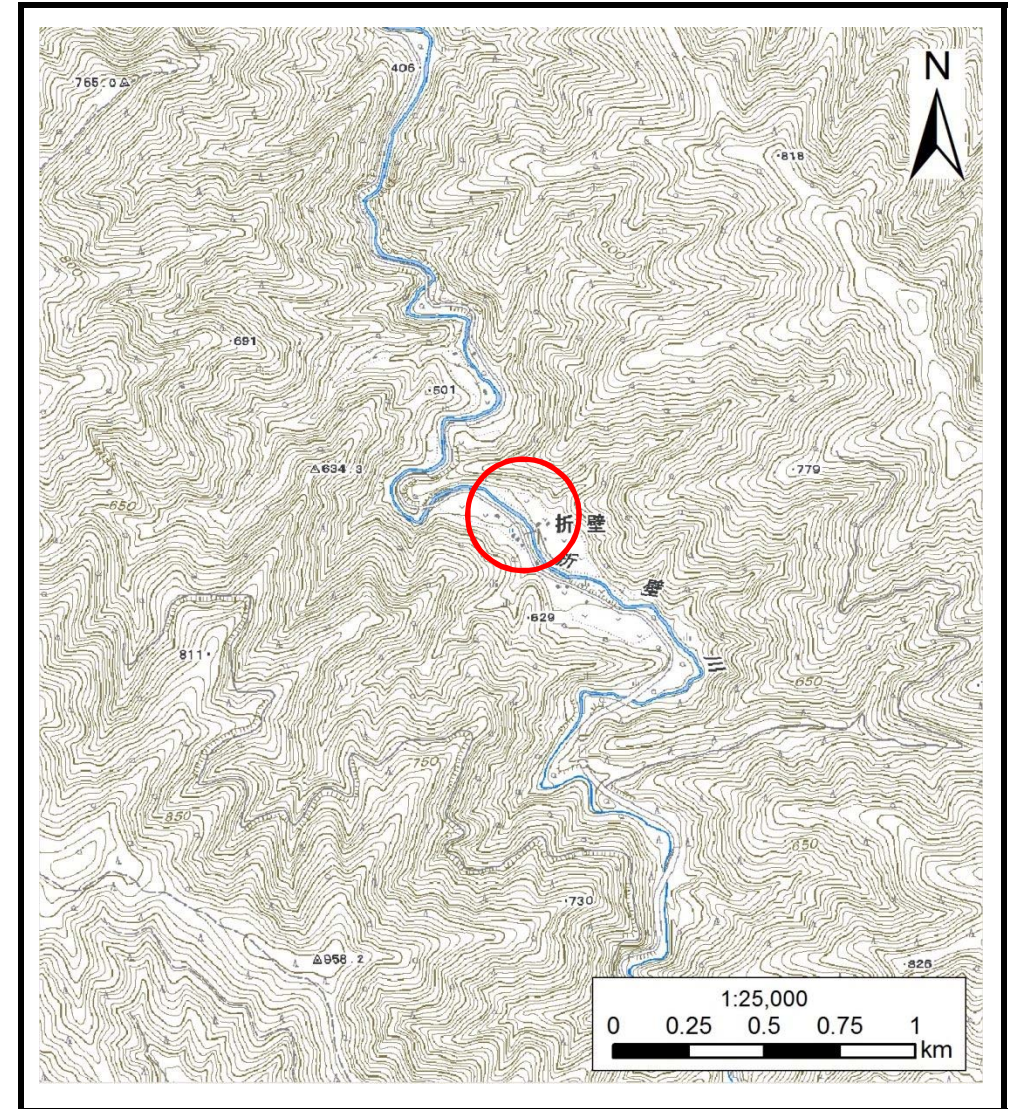
# 土砂災害防止に関する基礎調査(土石流)

表紙 位置,位置図

|         |                    |
|---------|--------------------|
| 自然現象の種類 | 土石流                |
| 溪流番号    | A051102            |
| 水系名     | 安家川                |
| 河川名     | 安家川                |
| 溪流名     | 大平の沢4              |
| 所在地     | 下閉伊郡岩泉町安家          |
| 調査機関    | 沿岸広域振興局土木部岩泉土木センター |



位置図(S=1:200,000)



概況図(S=1:25,000)

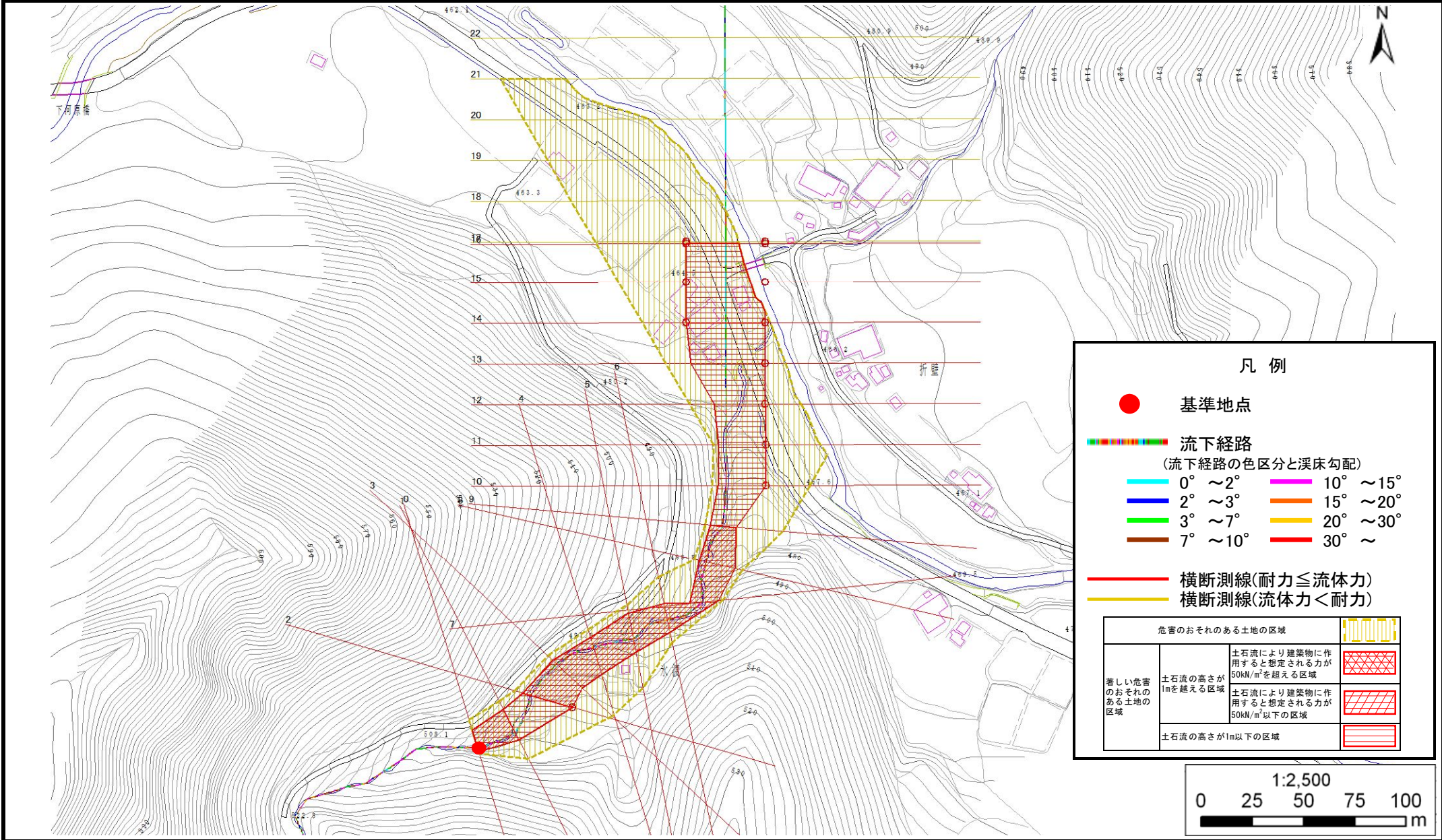


# 土石流区域調書

様式3-1 危害のおそれのある土地、著しい危害のおそれのある土地の設定図

調査年度 平成28年度

|       |      |         |     |       |     |           |
|-------|------|---------|-----|-------|-----|-----------|
| 溪流の位置 | 溪流番号 | A051102 | 溪流名 | 大平の沢4 | 所在地 | 下関伊郡岩泉町安家 |
|-------|------|---------|-----|-------|-----|-----------|



**凡例**

- 基準地点
- — — — — — — — 流下経路  
(流下経路の色区分と溪床勾配)
- 0° ~ 2°      — 10° ~ 15°
- 2° ~ 3°      — 15° ~ 20°
- 3° ~ 7°      — 20° ~ 30°
- 7° ~ 10°    — 30° ~
- 横断測線(耐力 ≤ 流体力)
- 横断測線(流体力 < 耐力)

|                   |   |  |
|-------------------|---|--|
| 危害のおそれのある土地の区域    |   |  |
| 著しい危害のおそれのある土地の区域 | 土石流の高さが1mを超える区域<br>土石流により建築物に作用すると想定される力が50kN/m <sup>2</sup> を超える区域 |  |
|                   | 土石流の高さが1m以下の区域<br>土石流により建築物に作用すると想定される力が50kN/m <sup>2</sup> 以下の区域   |  |
|                   | 土石流の高さが1m以下の区域  |  |

