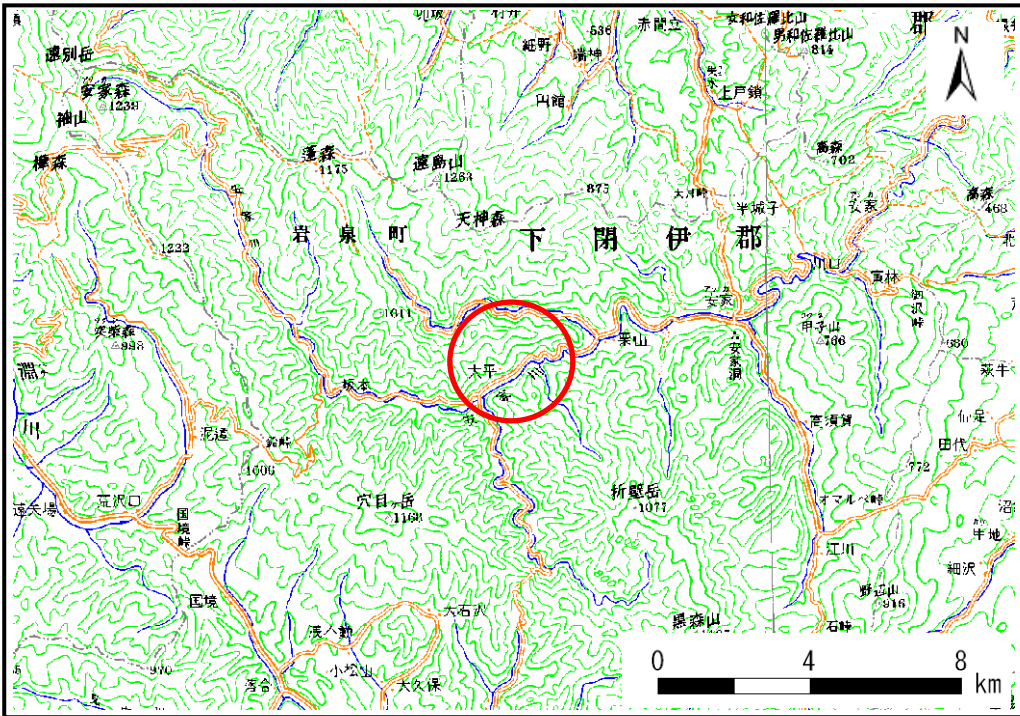


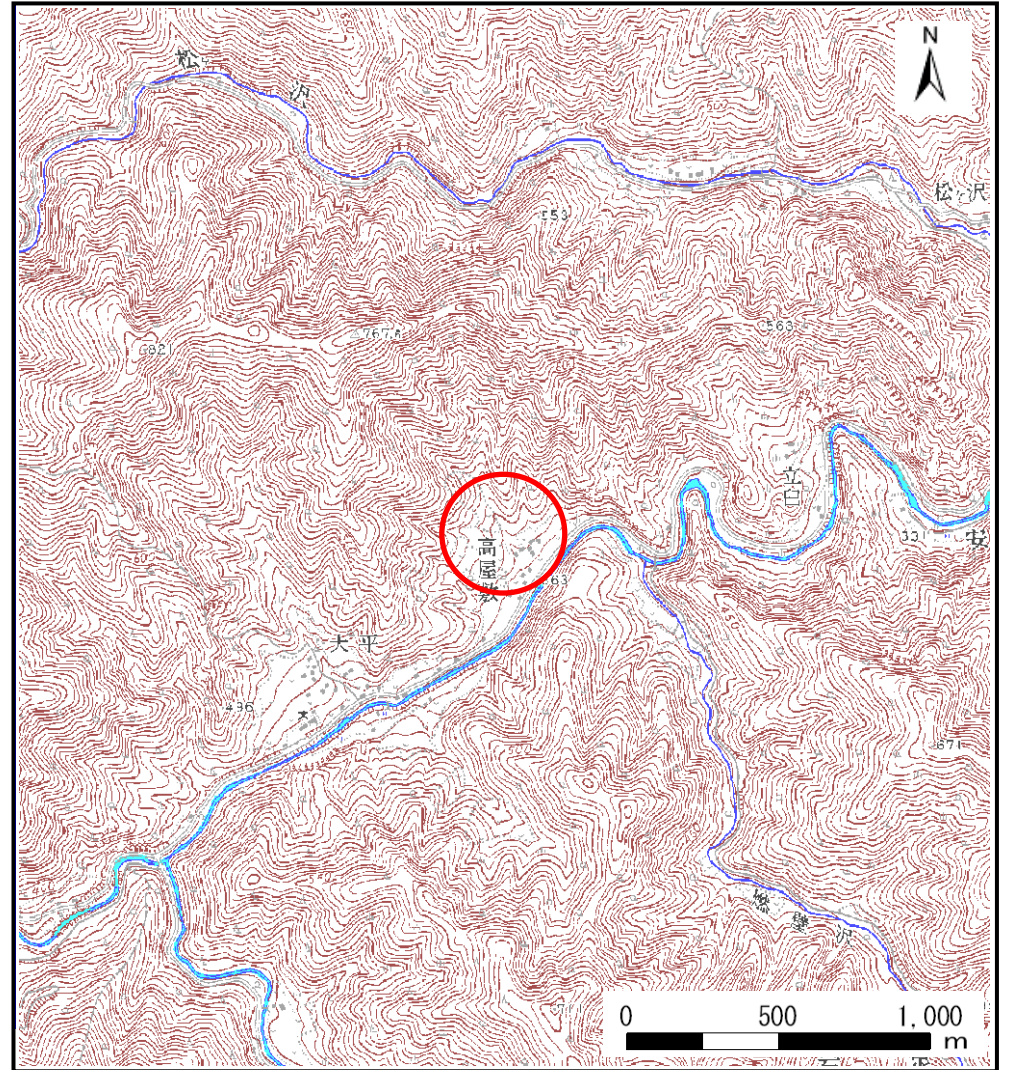
# 土砂災害防止に関する基礎調査(土石流)

表紙 位置,位置図

|         |                |
|---------|----------------|
| 自然現象の種類 | 土石流            |
| 溪流番号    | A051101-1      |
| 水系名     | 安家川            |
| 河川名     | 折壁沢川           |
| 溪流名     | 氷渡の沢           |
| 所在地     | 下閉伊郡岩泉町大字安家字氷渡 |
| 調査機関    | 宮古地方振興局岩泉土木事務所 |



位置図(S=1:200,000)

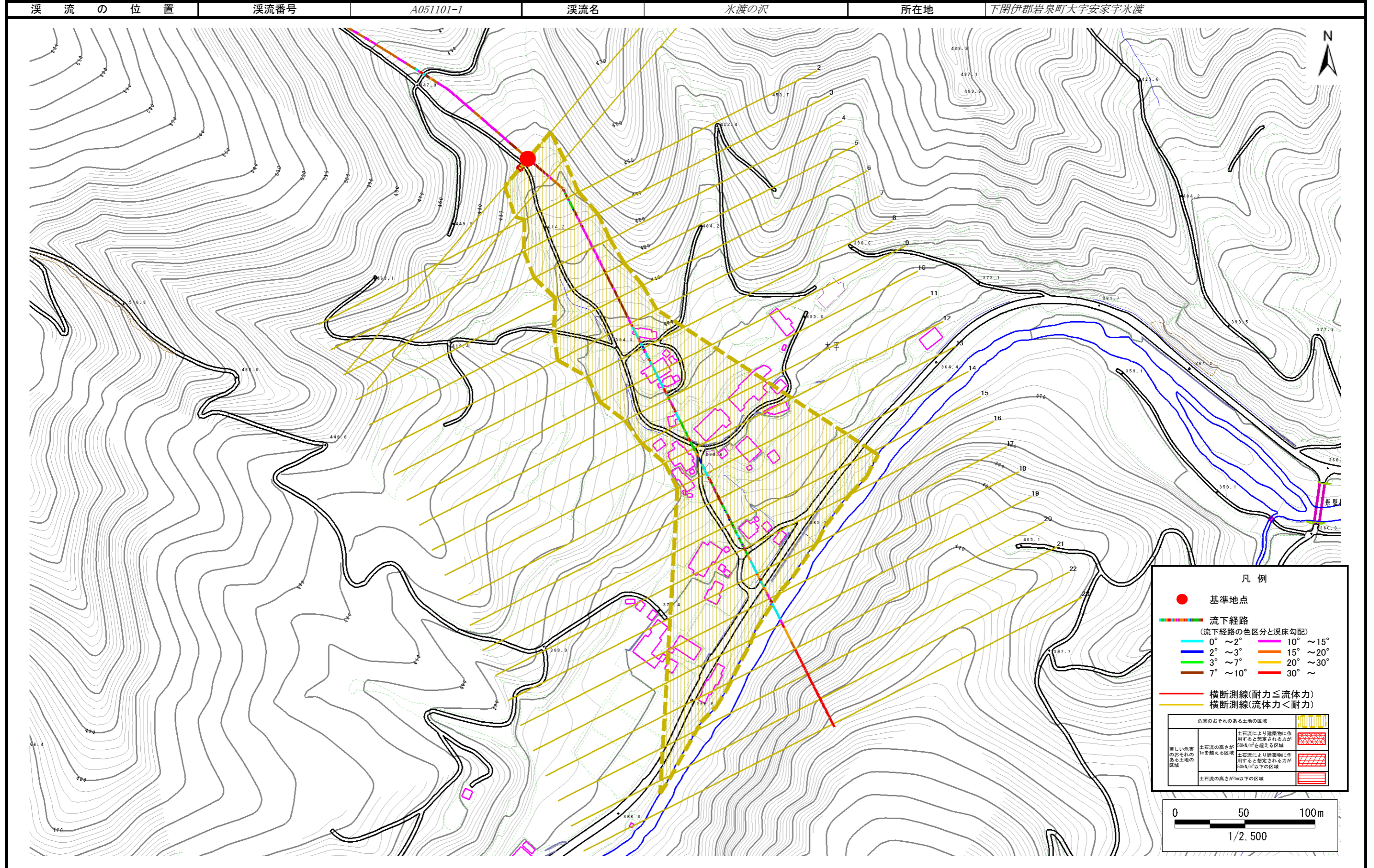


概況図(S=1:25,000)

# 土石流区域調書

様式3-1 危害のおそれのある土地、著しい危害のおそれのある土地の設定図

調査年度 平成21年度



## 土石流区域調書

様式3-2 建築物に作用すると想定される衝撃に関する事項

調査年度 平成21年度

|       |      |           |     |      |     |                |
|-------|------|-----------|-----|------|-----|----------------|
| 溪流の位置 | 溪流番号 | A051101-1 | 溪流名 | 氷渡の沢 | 所在地 | 下閉伊郡岩泉町大字安家字氷渡 |
|-------|------|-----------|-----|------|-----|----------------|

| 横断測線番号 | 土石流の高さh(m) | 土石流の流体力Fd(kN/m <sup>2</sup> ) | 建築物の耐力P2(kN/m <sup>2</sup> ) | 横断測線番号 | 土石流の高さh(m) | 土石流の流体力Fd(kN/m <sup>2</sup> ) | 建築物の耐力P2(kN/m <sup>2</sup> ) |
|--------|------------|-------------------------------|------------------------------|--------|------------|-------------------------------|------------------------------|
| No.0   | 0.40       | 15.13                         | 16.70                        |        |            |                               |                              |
| No.1   | 0.30       | 9.53                          | 21.72                        |        |            |                               |                              |
| No.2   | 0.28       | 8.33                          | 23.32                        |        |            |                               |                              |
| No.3   | 0.24       | 6.22                          | 26.90                        |        |            |                               |                              |
| No.4   | 0.28       | 7.24                          | 23.50                        |        |            |                               |                              |
| No.5   | 0.31       | 8.20                          | 21.27                        |        |            |                               |                              |
| No.6   | 0.29       | 6.92                          | 22.73                        |        |            |                               |                              |
| No.7   | 0.28       | 6.43                          | 23.33                        |        |            |                               |                              |
| No.8   | 0.27       | 5.64                          | 24.33                        |        |            |                               |                              |
| No.9   | 0.26       | 5.00                          | 25.17                        |        |            |                               |                              |
| No.10  | 0.26       | 4.88                          | 25.32                        |        |            |                               |                              |
| No.11  | 0.26       | 4.91                          | 25.39                        |        |            |                               |                              |
| No.12  | 0.37       | 7.97                          | 17.84                        |        |            |                               |                              |
| No.13  | 0.29       | 5.41                          | 22.67                        |        |            |                               |                              |
| No.14  | 0.29       | 5.39                          | 22.70                        |        |            |                               |                              |
| No.15  | 0.28       | 4.84                          | 23.19                        |        |            |                               |                              |
| No.16  | 0.28       | 4.54                          | 23.45                        |        |            |                               |                              |
| No.17  | 0.28       | 4.30                          | 23.64                        |        |            |                               |                              |
| No.18  | 0.27       | 4.50                          | 24.15                        |        |            |                               |                              |
| No.19  | 0.28       | 4.24                          | 23.67                        |        |            |                               |                              |
| No.20  | 0.27       | 2.31                          | 23.90                        |        |            |                               |                              |
| No.21  | 0.00       | 0.00                          | 0.00                         |        |            |                               |                              |
| No.22  | 0.00       | 0.00                          | 0.00                         |        |            |                               |                              |
| No.23  | 0.00       | 0.00                          | 0.00                         |        |            |                               |                              |
|        |            |                               |                              |        |            |                               |                              |
|        |            |                               |                              |        |            |                               |                              |
|        |            |                               |                              |        |            |                               |                              |