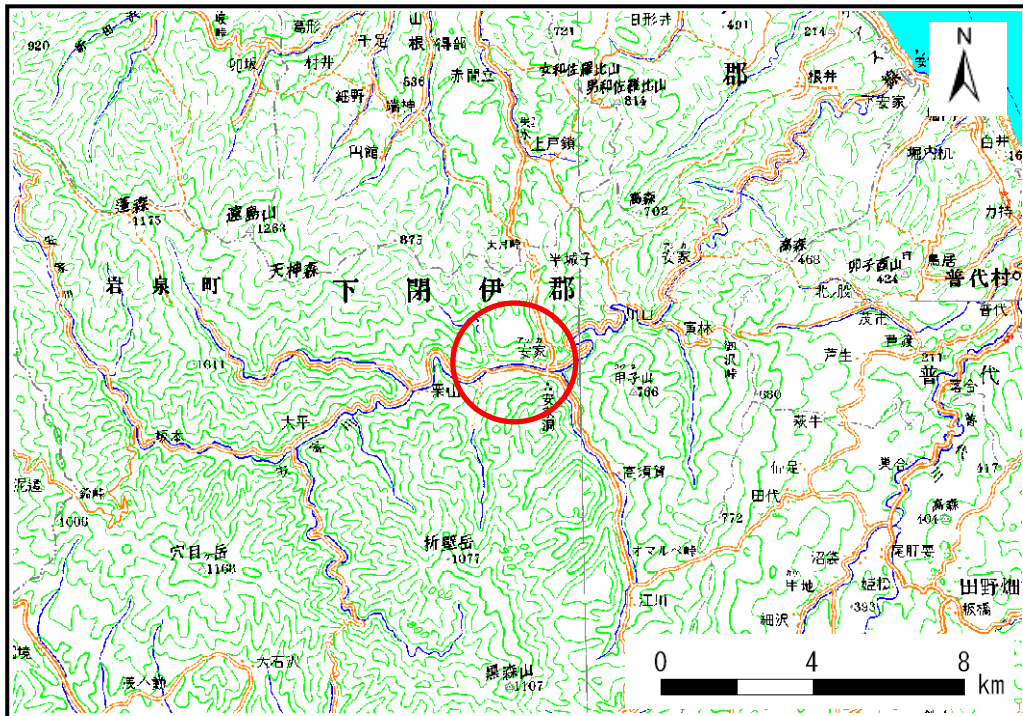


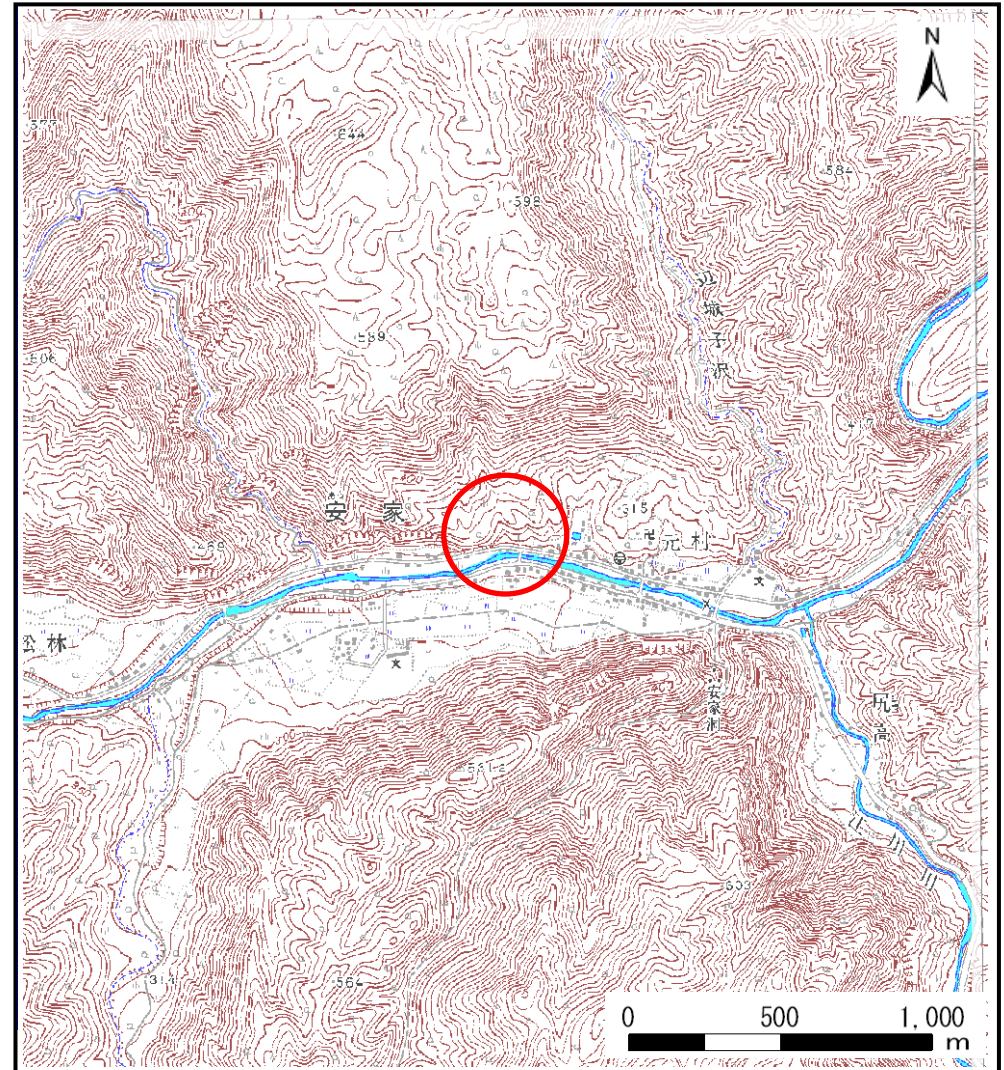
土砂災害防止に関する基礎調査(土石流)

表紙 位置,位置図

自然現象の種類	土石流
溪流番号	A051004
水系名	安家川
河川名	安家川
溪流名	元村の沢
所在地	下閉伊郡岩泉町大字安家字松林
調査機関	宮古地方振興局岩泉土木事務所



位置図(S=1:200,000)



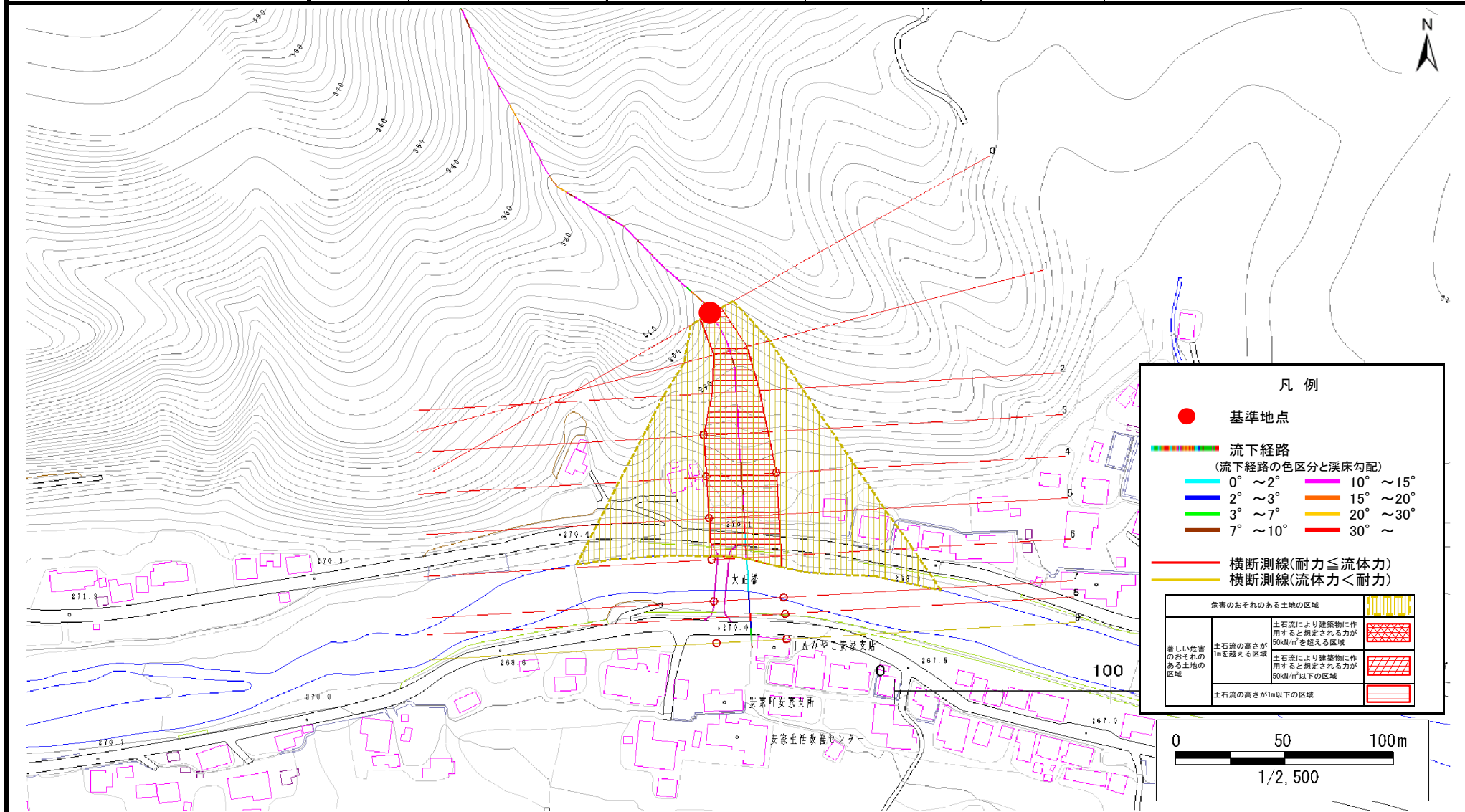
概況図(S=1:25,000)

土石流区域調査

様式3-1 危害のおそれのある土地、著しい危害のおそれのある土地の設定図

調査年度	平成21年度
所在地	下閉伊郡岩泉町大字安家字松林

溪流の位置	溪流番号	A051004	溪流名	元村の沢	所在地	下閉伊郡岩泉町大字安家字松林
-------	------	---------	-----	------	-----	----------------



凡例

- 基準地点
- 流下経路
(流下経路の色区分と溪床勾配)

0° ~ 2°	10° ~ 15°
2° ~ 3°	15° ~ 20°
3° ~ 7°	20° ~ 30°
7° ~ 10°	30° ~
- 横断測線(耐力 ≤ 流体力)
- 横断測線(流体力 < 耐力)

危険のおそれのある土地の区域	
土石流により建築物に作用すると想定される力が 50kN/m ² を超える区域	
土石流の高さが 1m を超える区域	
土石流により建築物に作用すると想定される力が 50kN/m ² 以下の区域	
土石流の高さが 1m 以下の区域	

0 50 100m
1/2,500

土石流区域調査書

様式3-2 建築物に作用すると想定される衝撃に関する事項

調査年度

平成21年度

溪流の位置	溪流番号	A051004	溪流名	元村の沢	所在地	下閉伊郡岩泉町大字安家字松林
-------	------	---------	-----	------	-----	----------------

横断測線番号	土石流の高さh(m)	土石流の流体力Fd(kN/m ²)	建築物の耐力P2(kN/m ²)	横断測線番号	土石流の高さh(m)	土石流の流体力Fd(kN/m ²)	建築物の耐力P2(kN/m ²)
Na.0	1.19	53.01	6.68				
Na.1	0.92	36.19	8.15				
Na.2	0.75	28.11	9.61				
Na.3	0.59	20.49	11.79				
Na.4	0.57	18.79	12.13				
Na.5	0.56	17.61	12.44				
Na.6	0.54	18.69	12.77				
Na.7	0.56	17.76	12.48				
Na.8	0.51	14.25	13.40				
Na.9	0.47	11.01	14.43				