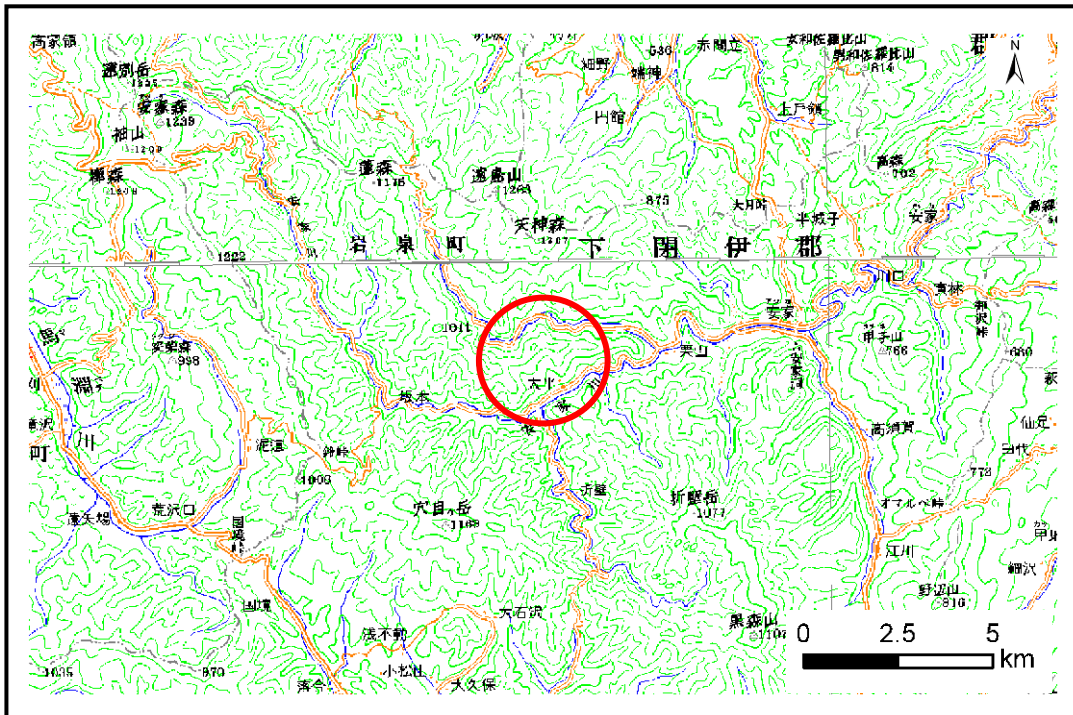


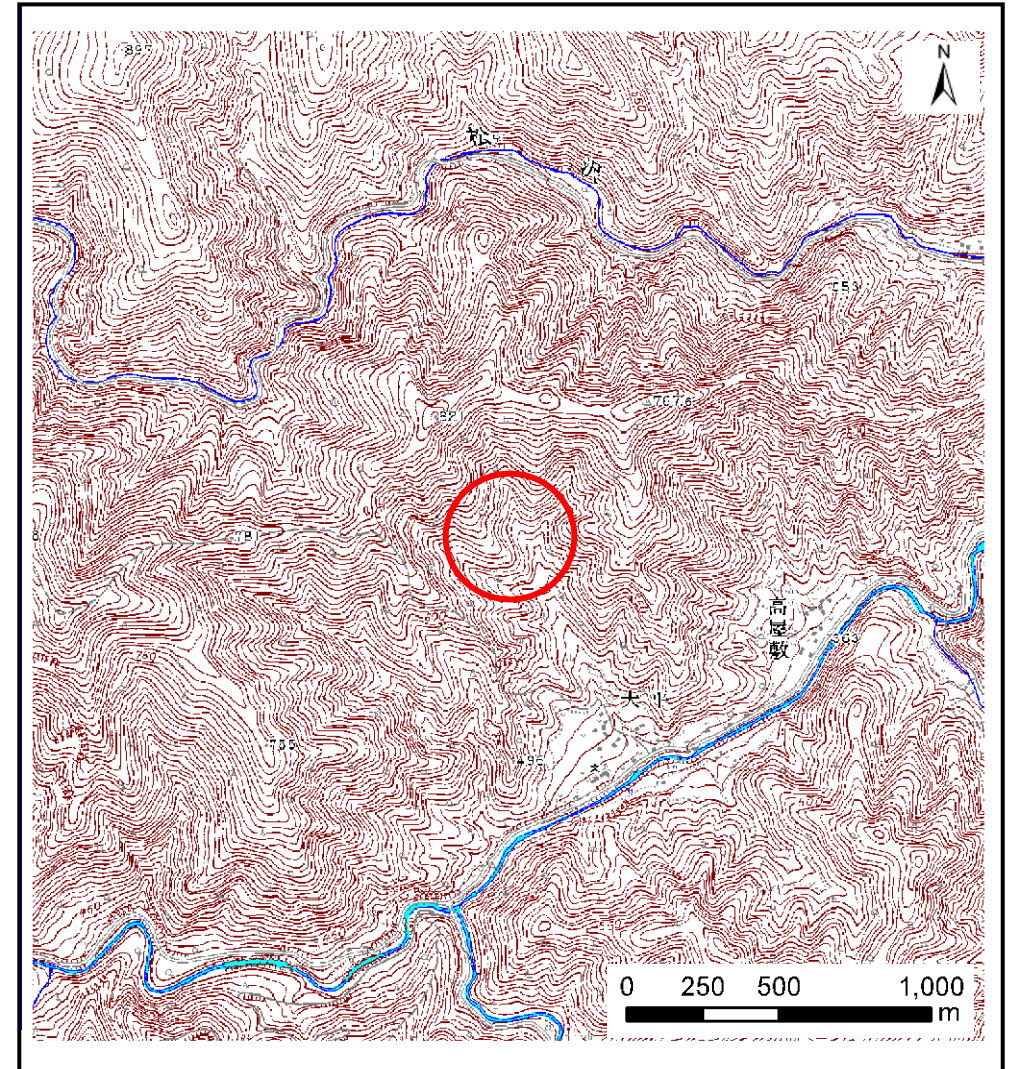
# 土砂災害防止に関する基礎調査(土石流)

表紙 位置,位置図

自然現象の種類	土石流
溪流番号	A051002
水系名	小本川
河川名	小本川
溪流名	大平の沢2
所在	岩手県下閉伊郡岩泉町安家
調査機関	宮古地方振興局岩泉土木事務所



位置図(S=1:200,000)



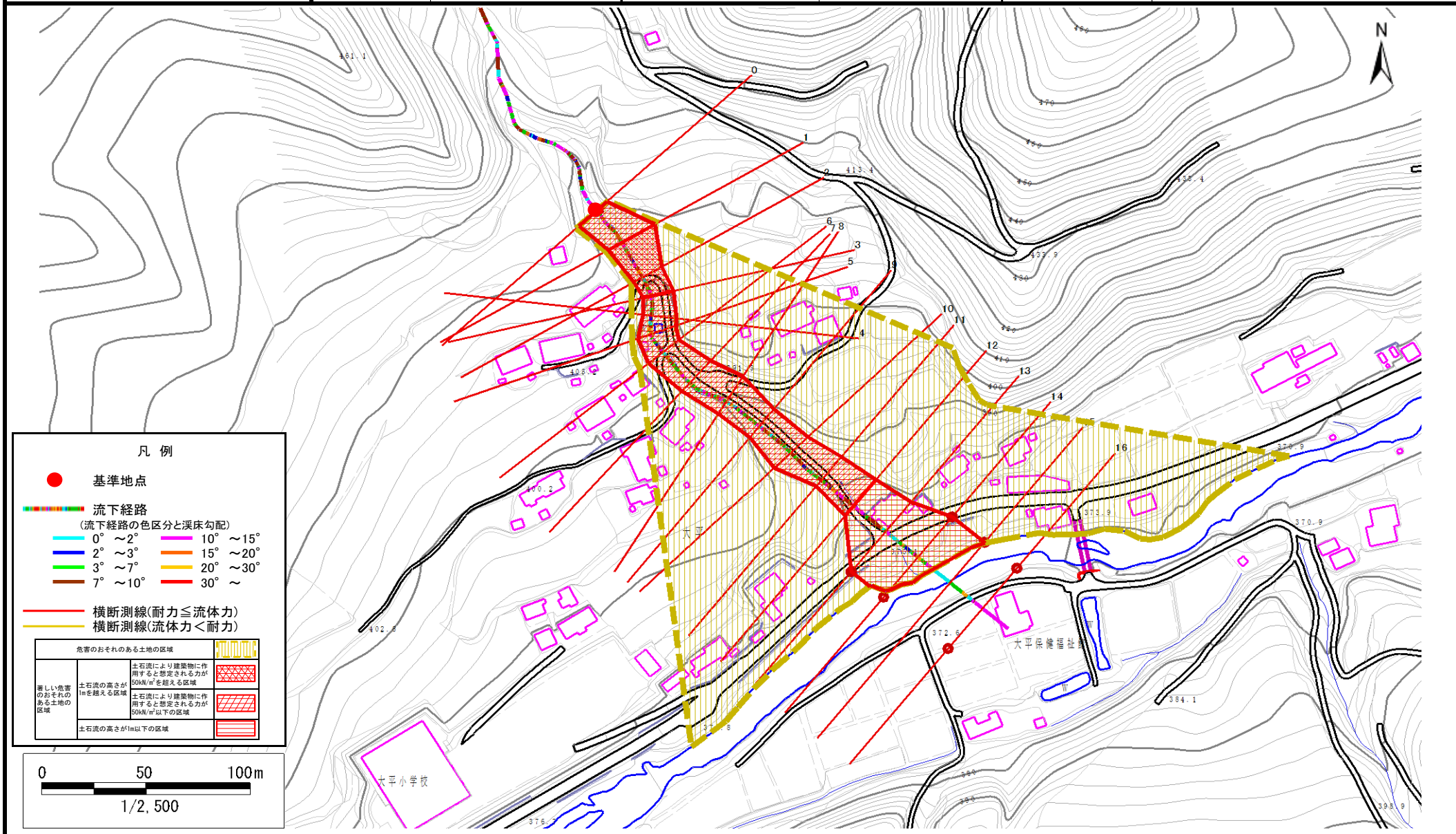
概況図(S=1:25,000)

# 土石流区域調査

様式3-1 危害のおそれのある土地、著しい危害のおそれのある土地の設定図

調査年度 平成20年度

溪流の位置	溪流番号	A051002	溪流名	大平の沢2	所在地	岩手県岩泉町安家
-------	------	---------	-----	-------	-----	----------



# 土 石 流 区 域 調 査

様式3-2 建築物に作用すると想定される衝撃に関する事項

調査年度 平成20年度

溪流の位置	溪流番号	A051002	溪流名	大平の沢2	所在地	岩手県岩泉町安家	
横断測線番号	土石流の高さh(m)	土石流の流体力Fd(kN/m <sup>2</sup> )	建築物の耐力P2(kN/m <sup>2</sup> )	横断測線番号	土石流の高さh(m)	土石流の流体力Fd(kN/m <sup>2</sup> )	建築物の耐力P2(kN/m <sup>2</sup> )
No.0	1.77	46.55	5.20				
No.1	1.42	34.53	5.92				
No.2	1.95	50.45	4.95				
No.3	1.95	52.70	4.95				
No.4	1.86	48.63	5.06				
No.5	1.67	43.04	5.36				
No.6	1.72	43.11	5.28				
No.7	1.62	40.64	5.46				
No.8	1.55	38.51	5.62				
No.9	1.75	44.01	5.23				
No.10	1.55	37.23	5.62				
No.11	1.71	39.67	5.30				
No.12	1.50	34.17	5.73				
No.13	0.92	17.89	8.13				
No.14	0.92	17.99	8.15				
No.15	0.93	17.36	8.10				
No.16	0.93	14.47	8.12				