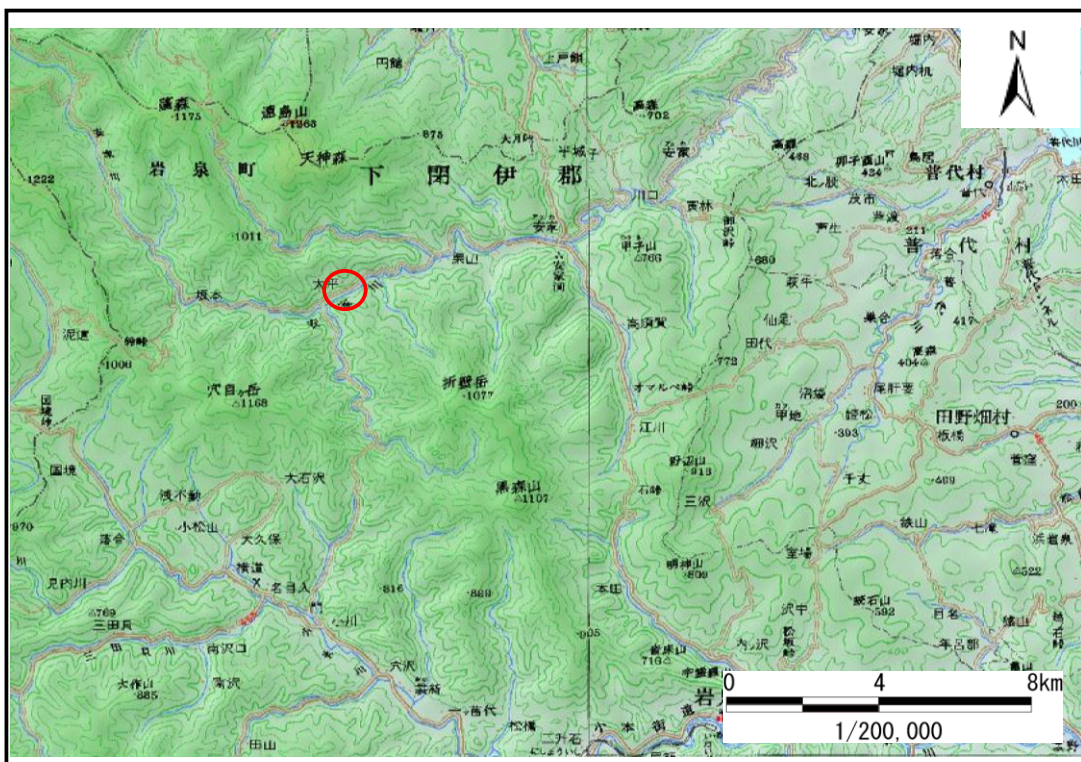


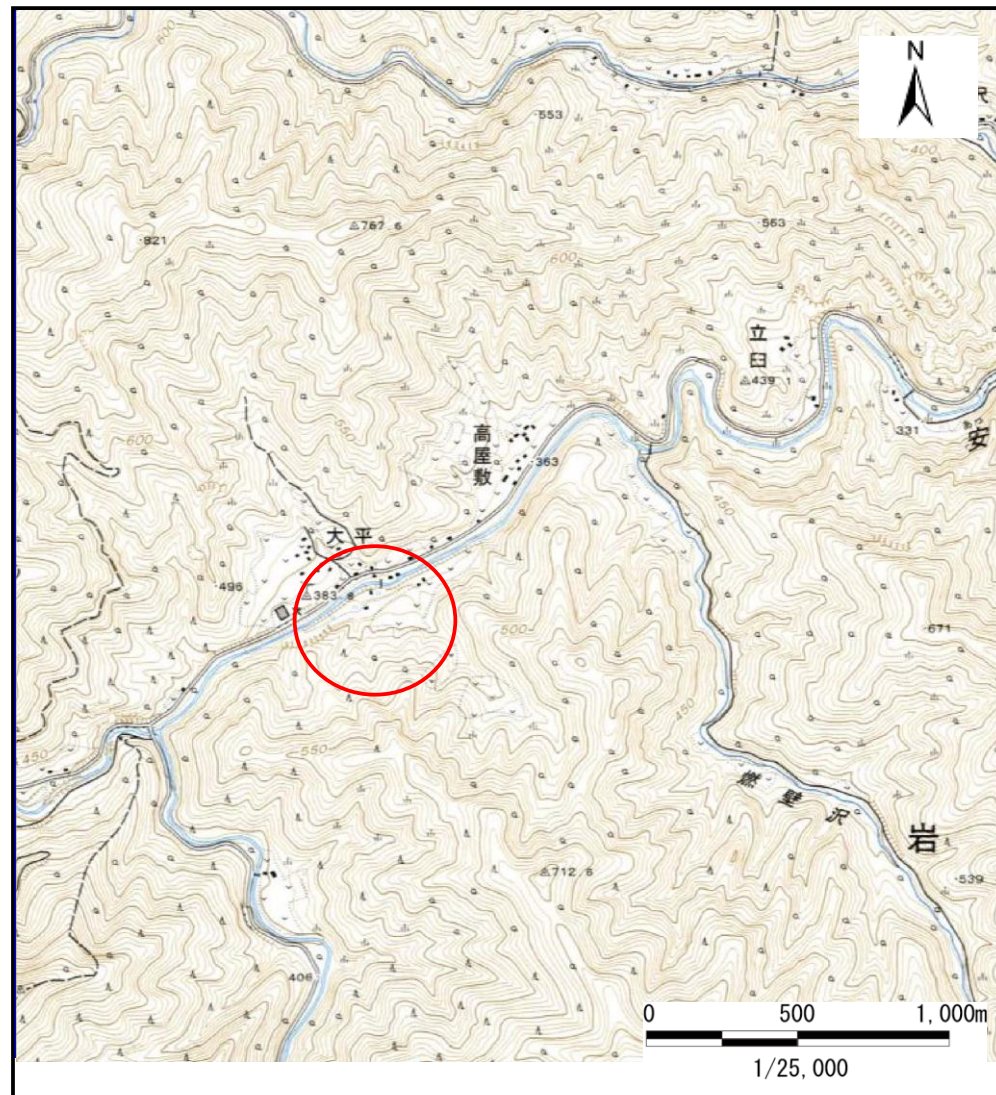
土砂災害防止に関する基礎調査(土石流)

表紙 位置,位置図

自然現象の種類	土石流
溪流番号	A051001
水系名	安家川
河川名	安家川
溪流名	大平の沢
所在地	岩手県下閉伊郡岩泉町大字安家小字氷渡
調査機関	宮古地方振興局岩泉土木事務所



概況図(S=1:200,000)



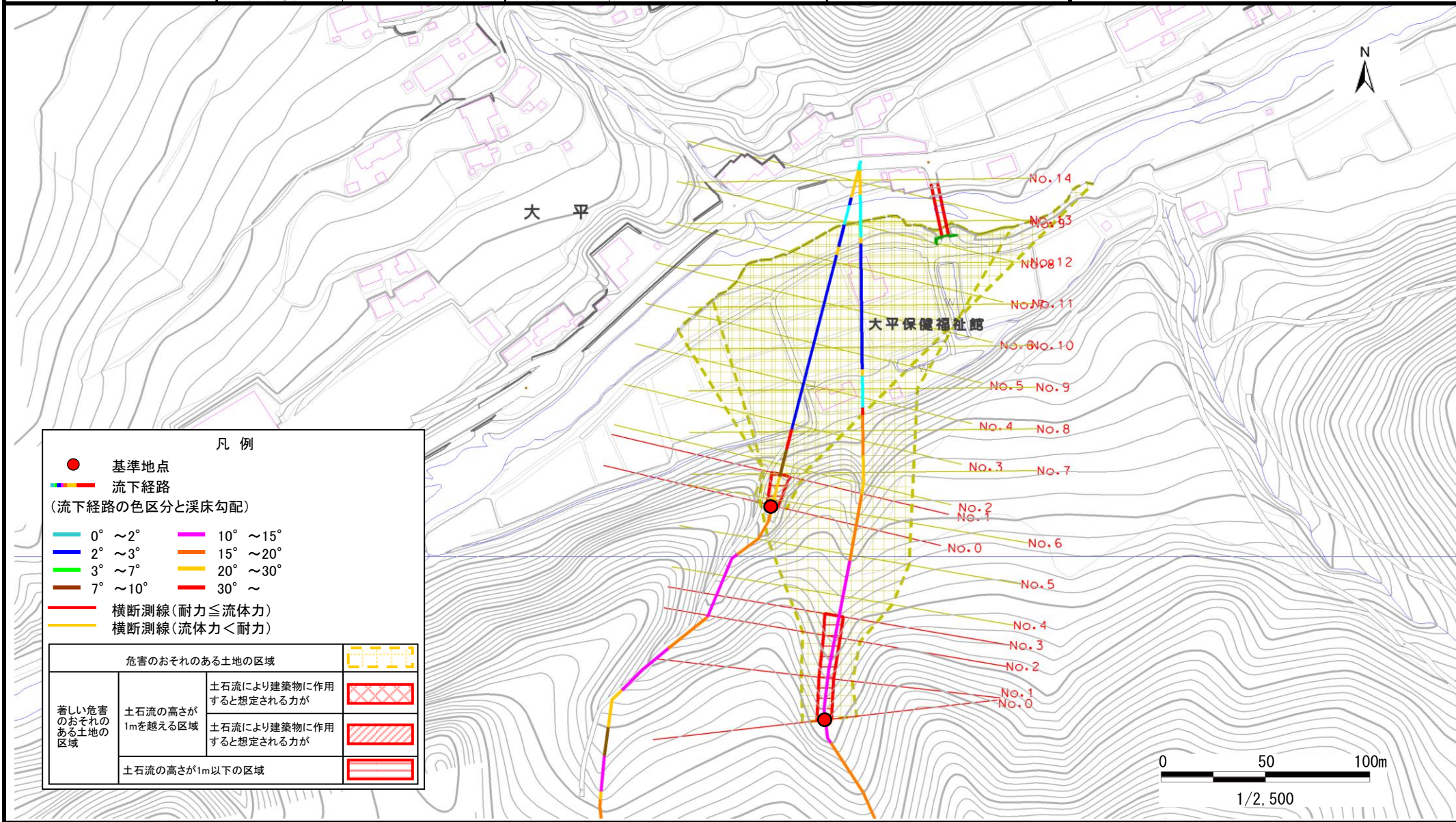
位置図(S=1:25,000)

土石流区域調査

様式3-1 危害のおそれのある土地、著しい危害のおそれのある土地の設定図

調査年度 平成19年度

溪流の位置	溪流番号	A051001	溪流名	大平の沢	所在地	岩手県下閉伊郡岩泉町大字安家小字氷渡
-------	------	---------	-----	------	-----	--------------------



凡例

- 基準地点
- 流下経路
(流下経路の色区分と渓床勾配)

0° ~ 2°	10° ~ 15°
2° ~ 3°	15° ~ 20°
3° ~ 7°	20° ~ 30°
7° ~ 10°	30° ~

- 横断測線 (耐力 ≤ 流体力)
- 横断測線 (流体力 < 耐力)

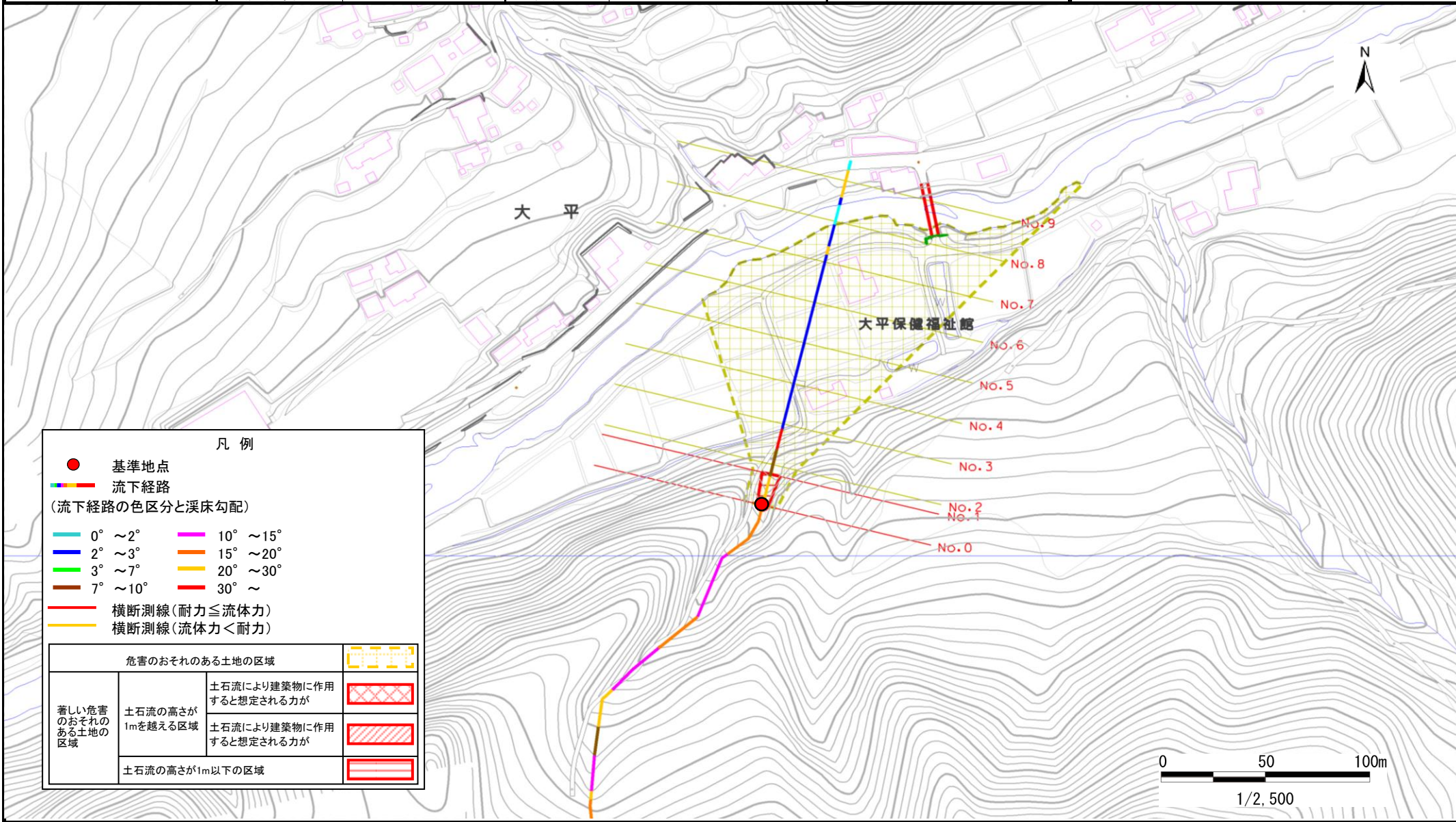
危害のおそれのある土地の区域			
著しい危害のおそれのある土地の区域	土石流の高さが1mを超える区域	土石流により建築物に作用すると想定される力が	
		土石流により建築物に作用すると想定される力が	
	土石流の高さが1m以下の区域		

土石流区域調書

様式3-1 危害のおそれのある土地、著しい危害のおそれのある土地の設定図

調査年度 平成19年度

溪流の位置	溪流番号	A051001(1)	溪流名	大平の沢	所在地	岩手県下閉伊郡岩泉町大字安家小字氷渡
-------	------	------------	-----	------	-----	--------------------



凡例

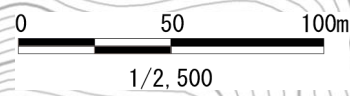
- 基準地点
- 流下経路

(流下経路の色区分と渓床勾配)

0° ~ 2°	10° ~ 15°
2° ~ 3°	15° ~ 20°
3° ~ 7°	20° ~ 30°
7° ~ 10°	30° ~

- 横断測線 (耐力 ≤ 流体力)
- 横断測線 (流体力 < 耐力)

危険のおそれのある土地の区域			
著しい危害のおそれのある土地の区域	土石流の高さが1mを超える区域	土石流により建築物に作用すると想定される力が	
		土石流により建築物に作用すると想定される力が	
	土石流の高さが1m以下の区域		

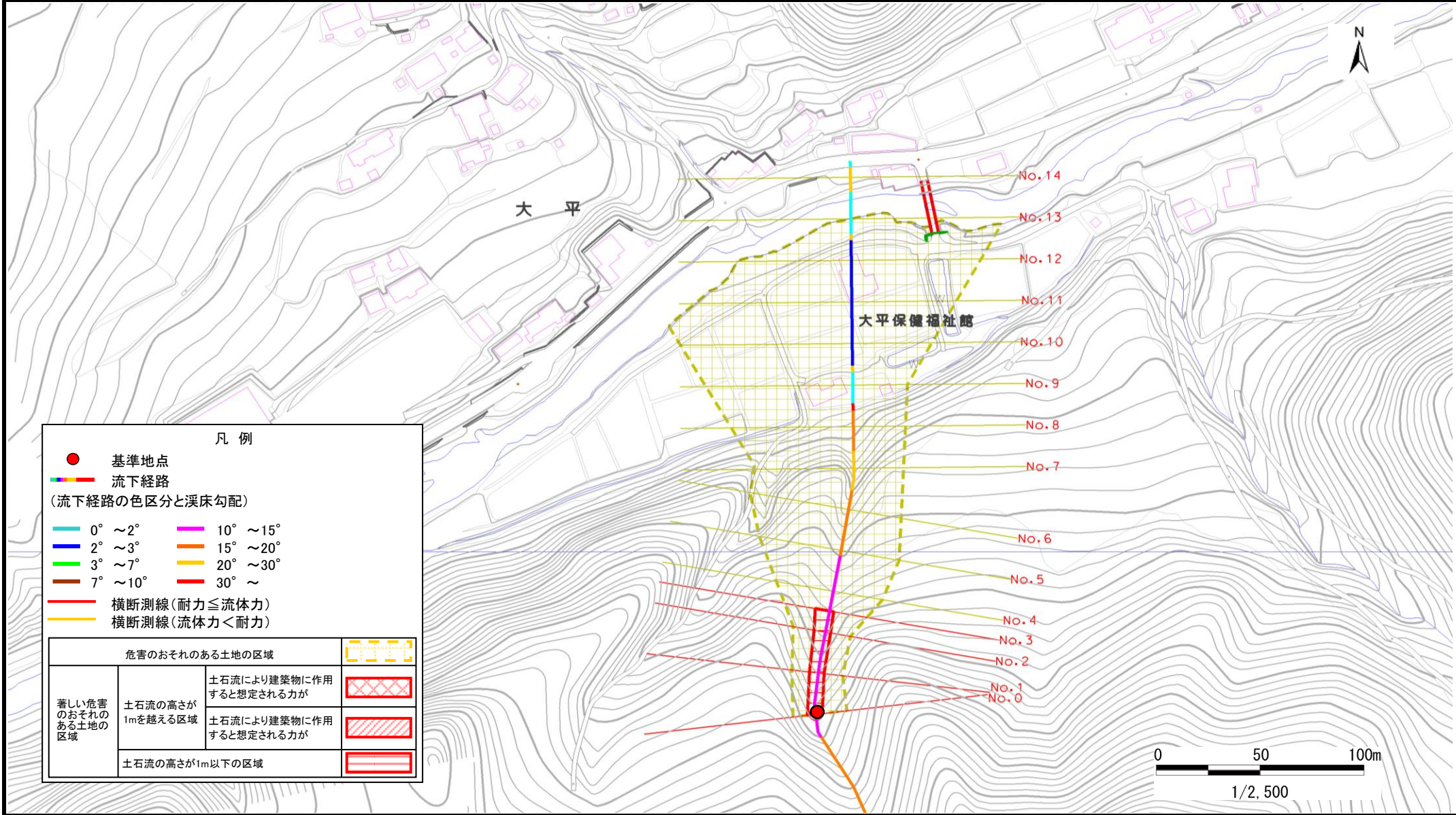


土石流区域調書

様式3-1 危害のおそれのある土地、著しい危害のおそれのある土地の設定図

調査年度 平成19年度

溪流の位置	溪流番号	A051001(2)	溪流名	大平の沢	所在地	岩手県下閉伊郡岩泉町大字安家小字氷渡
-------	------	------------	-----	------	-----	--------------------



土石流区域調書

様式3-2 建築物に作用すると想定される衝撃に関する事項(1/2)

調査年度 平成19年度

溪流の位置 溪流番号 A051001(1) 溪流名 大平の沢 所在地 岩手県下閉伊郡岩泉町大字安家小字氷渡

横断測線番号	土石流の高さh(m)	土石流の流体力Fd(kN/m ²)	建築物の耐力P2(kN/m ²)	横断測線番号	土石流の高さh(m)	土石流の流体力Fd(kN/m ²)	建築物の耐力P2(kN/m ²)
No.0	0.67	28.32	10.72				
No.1	0.44	15.87	15.42				
No.2	0.33	10.57	20.16				
No.3	0.33	10.57	20.16				
No.4	0.31	8.54	21.82				
No.5	0.26	5.78	25.67				
No.6	0.24	4.46	27.90				
No.7	0.27	4.59	24.21				
No.8	0.27	3.93	24.80				
No.9	0.28	3.01	23.48				

土石流区域調書

様式3-2 建築物に作用すると想定される衝撃に関する事項(2./2)

調査年度	平成19年度
所在地	岩手県下閉伊郡岩泉町大字安家小字水渡

溪流の位置	溪流番号	A051001(2)	溪流名	大平の沢	所在地
-------	------	------------	-----	------	-----

横断測線番号	土石流の高さh(m)	土石流の流体力Fd (kN/m ²)	建築物の耐力P2(kN/m ²)	横断測線番号	土石流の高さh(m)	土石流の流体力Fd (kN/m ²)	建築物の耐力P2(kN/m ²)
No.0	0.47	23.61	14.77				
No.1	0.48	22.99	14.45				
No.2	0.46	19.35	15.06				
No.3	0.42	16.21	16.08				
No.4	0.32	10.27	20.86				
No.5	0.31	8.50	21.50				
No.6	0.37	10.65	18.36				
No.7	0.44	13.72	15.41				
No.8	0.25	6.53	25.93				
No.9	0.25	6.53	25.93				
No.10	0.25	6.53	25.93				
No.11	0.21	4.25	30.72				
No.12	0.18	1.57	35.60				
No.13	0.27	1.41	24.21				
No.14	0.52	0.31	13.34				