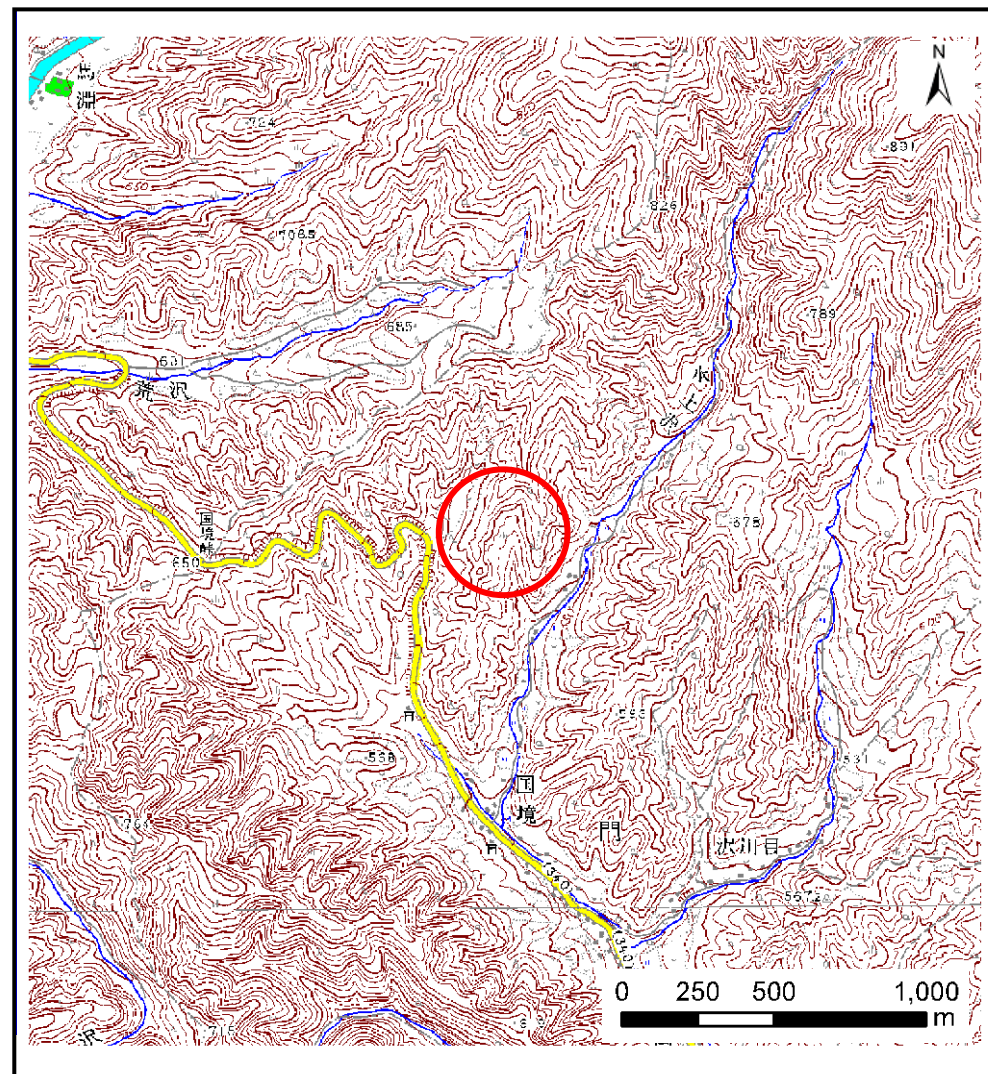
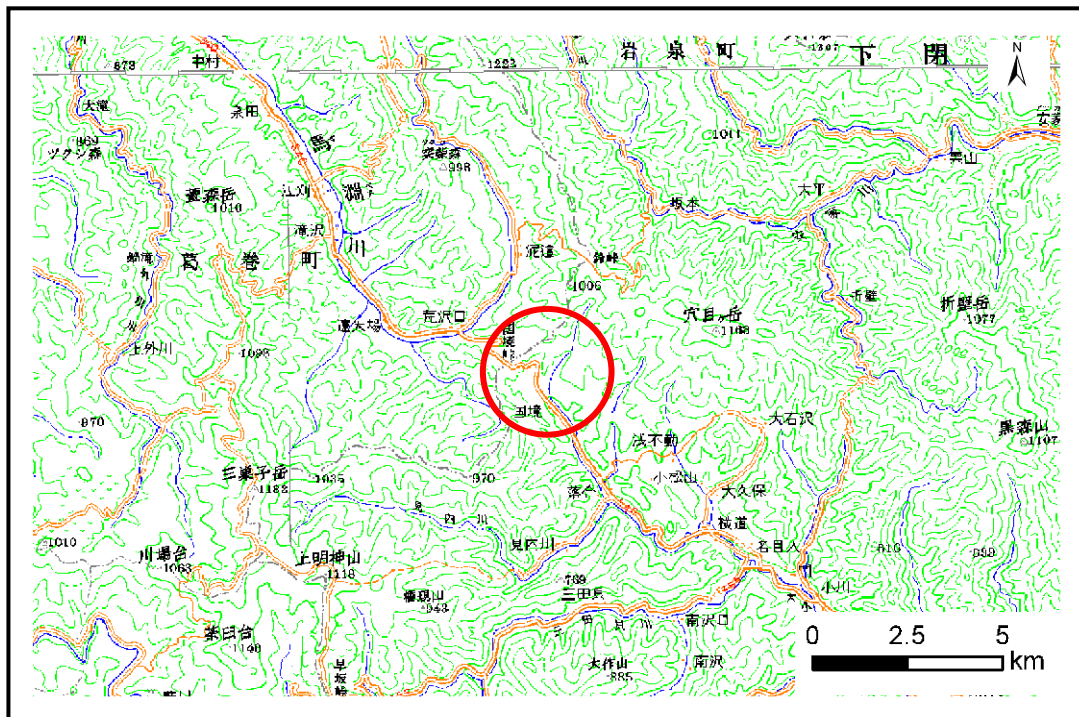


土砂災害防止に関する基礎調査(土石流)

表紙 位置,位置図

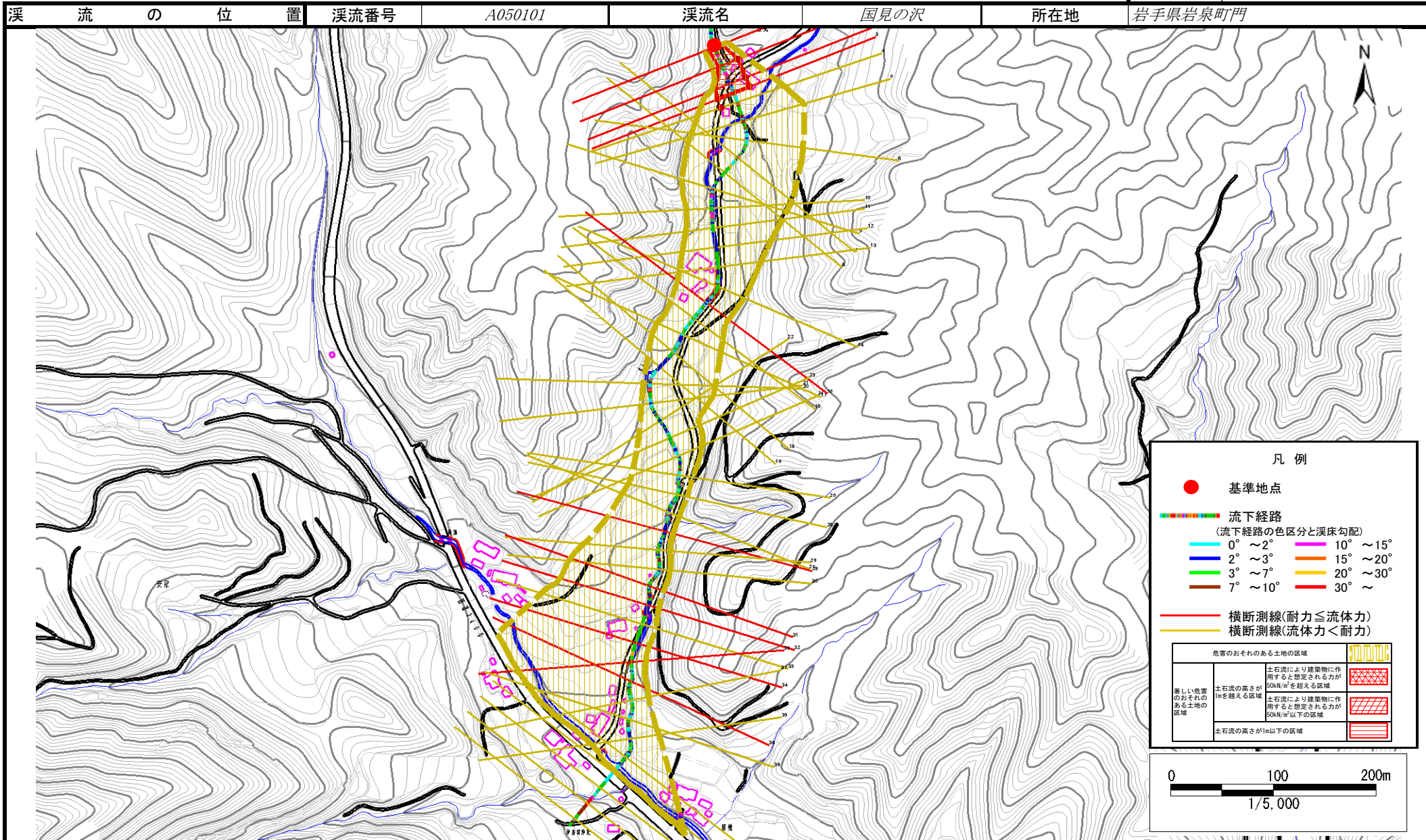
自然現象の種類	土石流
溪流番号	A050101
水系名	小本川
河川名	小本川
溪流名	国見の沢
所在地	岩手県下閉伊郡岩泉町門
調査機関	宮古地方振興局岩泉土木事務所



土石流区域調査

様式3-1 危害のおそれのある土地、著しい危害のおそれのある土地の設定図

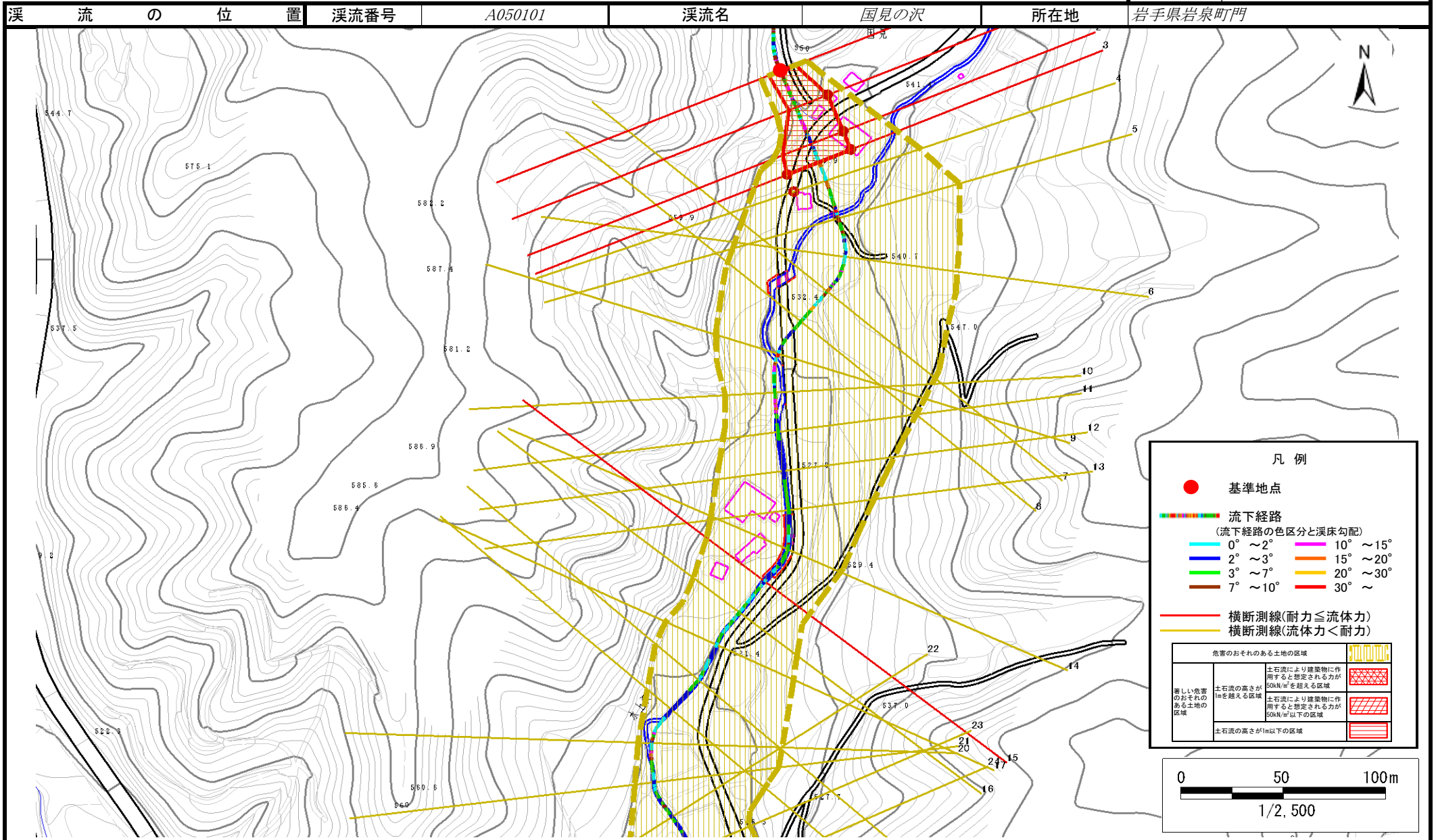
調査年度 平成20年度



土石流区域調査

様式3-1 危害のおそれのある土地、著しい危害のおそれのある土地の設定図

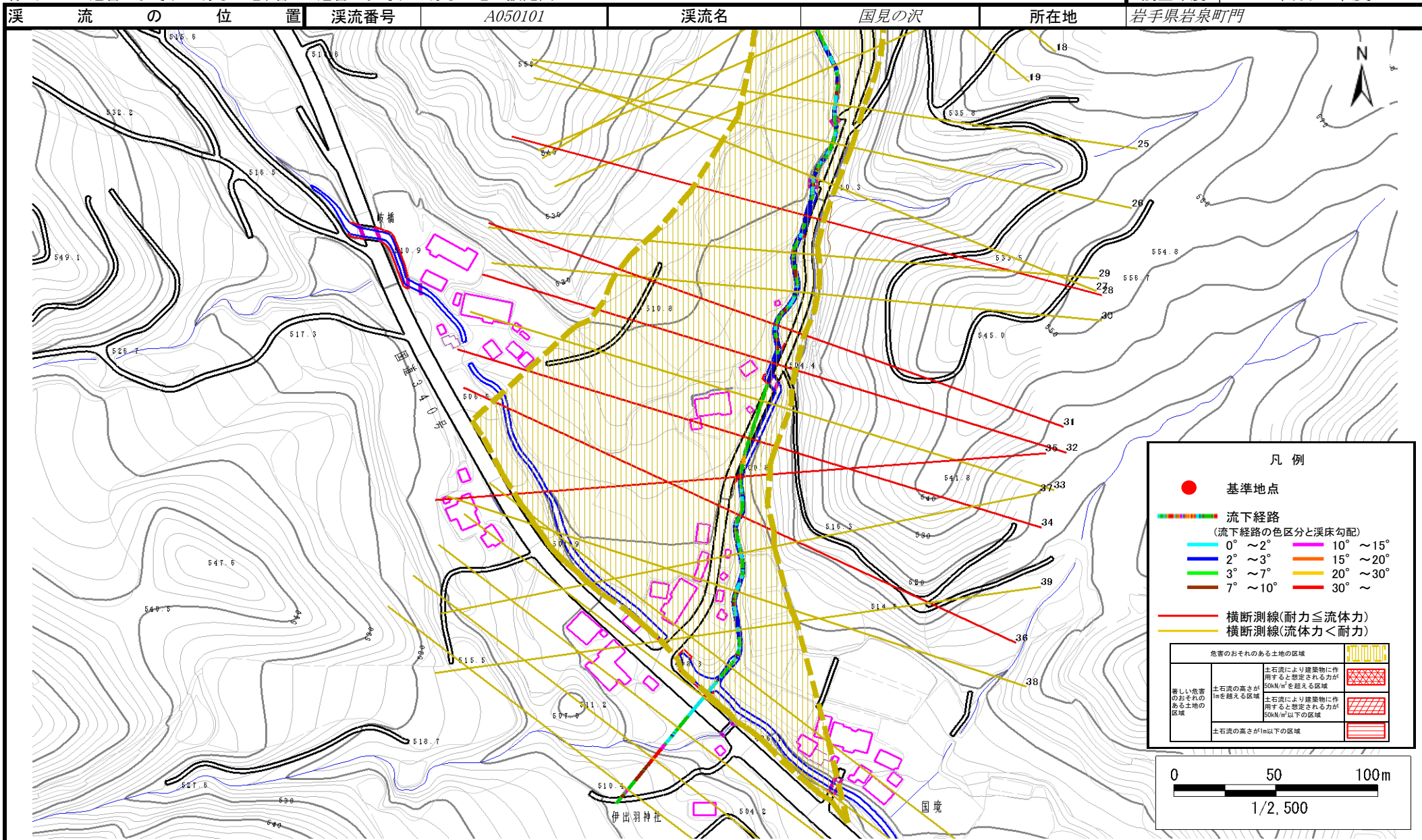
調査年度 平成20年度



土石流区域調査

様式3-1 危害のおそれのある土地、著しい危害のおそれのある土地の設定図

調査年度 平成20年度



土石流区域調査

様式3-2 建築物に作用すると想定される衝撃に関する事項

調査年度 平成20年度

溪流の位置	溪流番号	A050101	溪流名	国見の沢	所在地	岩手県岩泉町門	
横断測線番号	土石流の高さh(m)	土石流の流体力Fd(kN/m ²)	建築物の耐力P2(kN/m ²)	横断測線番号	土石流の高さh(m)	土石流の流体力Fd(kN/m ²)	建築物の耐力P2(kN/m ²)
No.0	1.34	19.10	6.17	No.27	0.89	6.04	8.41
No.1	0.79	9.66	9.25	No.28	1.13	8.65	6.95
No.2	0.79	9.62	9.23	No.29	0.89	6.26	8.37
No.3	0.80	9.19	9.17	No.30	0.87	6.51	8.51
No.4	0.81	8.43	9.09	No.31	1.09	8.52	7.14
No.5	0.80	8.48	9.11	No.32	1.16	9.32	6.83
No.6	0.82	7.55	8.95	No.33	0.92	5.86	8.18
No.7	0.82	7.59	8.97	No.34	1.27	9.30	6.41
No.8	0.80	7.87	9.11	No.35	1.20	10.51	6.65
No.9	0.81	7.76	9.06	No.36	1.23	11.11	6.55
No.10	0.81	7.66	9.01	No.37	0.84	6.96	8.77
No.11	0.80	7.95	9.14	No.38	0.84	6.92	8.75
No.12	0.82	7.49	8.94	No.39	0.84	6.97	8.78
No.13	0.83	7.11	8.87	No.40	0.85	6.77	8.67
No.14	0.80	7.58	9.10	No.41	0.99	4.53	7.68
No.15	1.01	9.43	7.56	No.42	1.07	3.66	7.23
No.16	0.83	7.63	8.82	No.43	0.00	0.00	0.00
No.17	0.84	7.53	8.78	No.44	0.00	0.00	0.00
No.18	0.87	6.78	8.56				
No.19	0.86	6.80	8.57				
No.20	0.88	6.39	8.47				
No.21	0.90	5.90	8.32				
No.22	0.89	5.97	8.37				
No.23	0.89	5.95	8.36				
No.24	0.90	5.91	8.33				
No.25	0.89	5.93	8.34				
No.26	0.89	6.00	8.39				