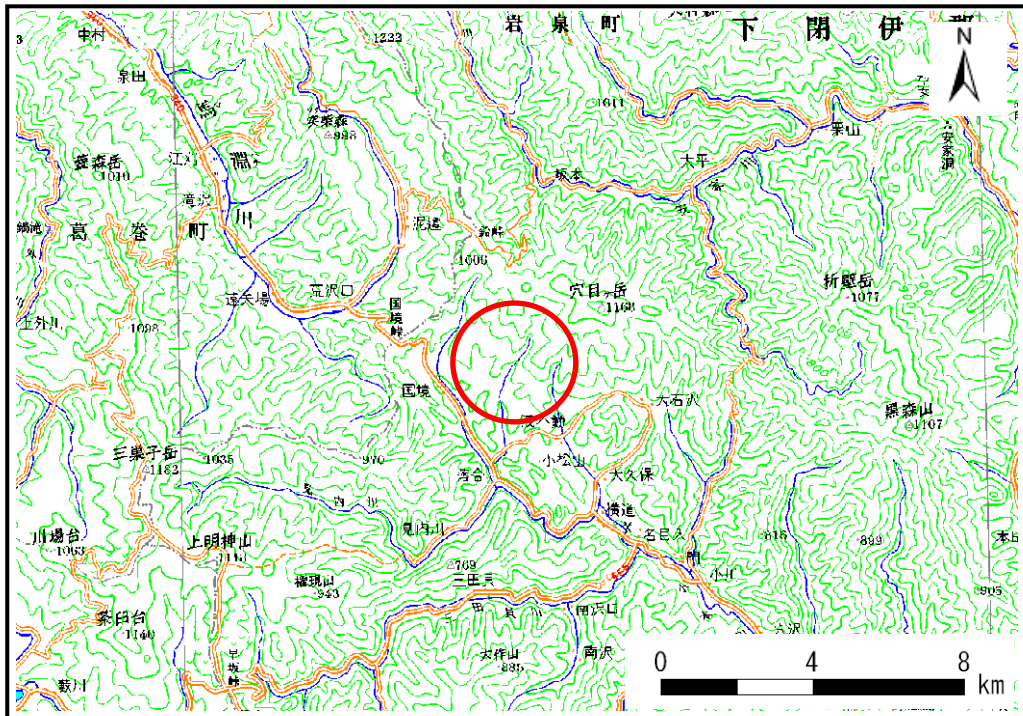


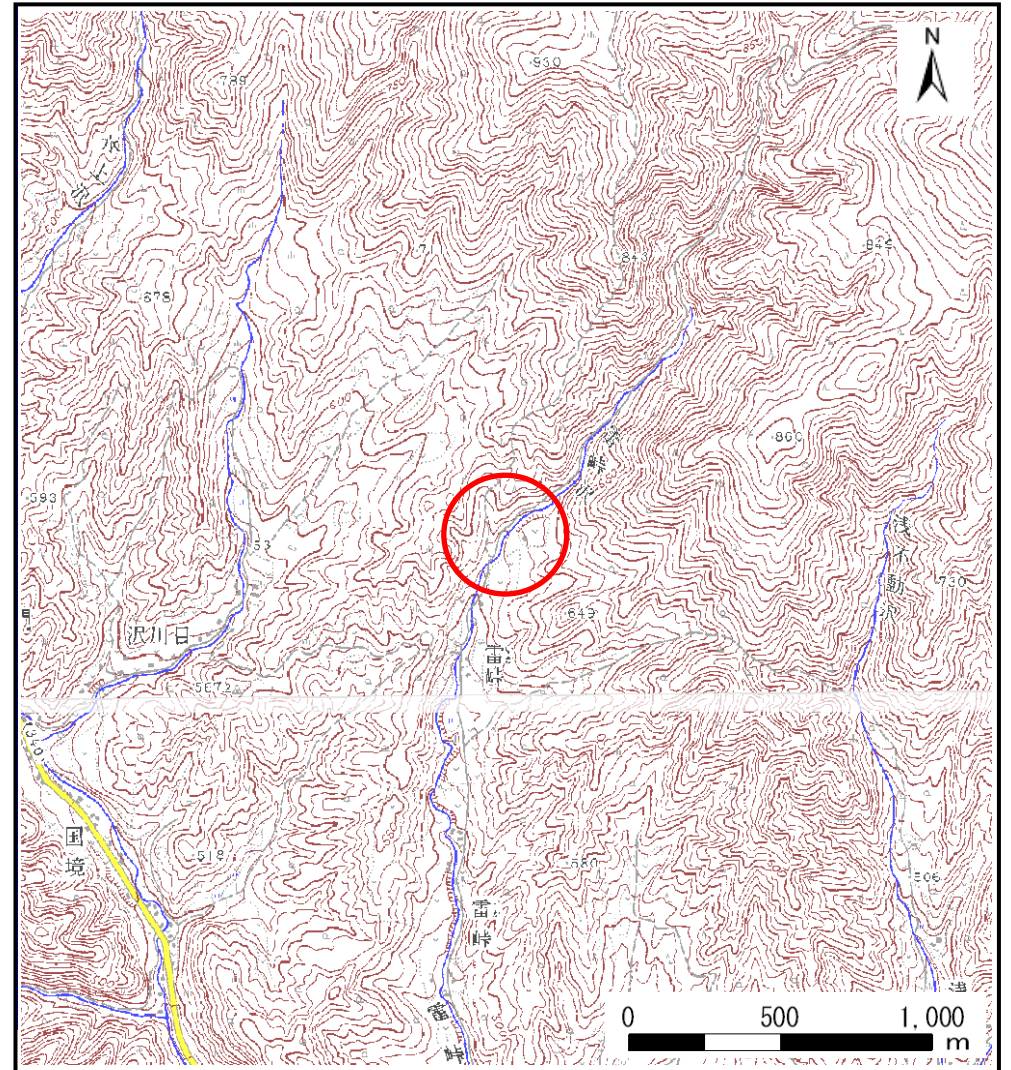
# 土砂災害防止に関する基礎調査(土石流)

表紙 位置,位置図

自然現象の種類	土石流
溪流番号	A050010
水系名	小本川
河川名	小本川
溪流名	雷峠の沢
所在地	下閉伊郡岩泉町大字門字雷峠
調査機関	宮古地方振興局岩泉土木事務所



位置図(S=1:200,000)



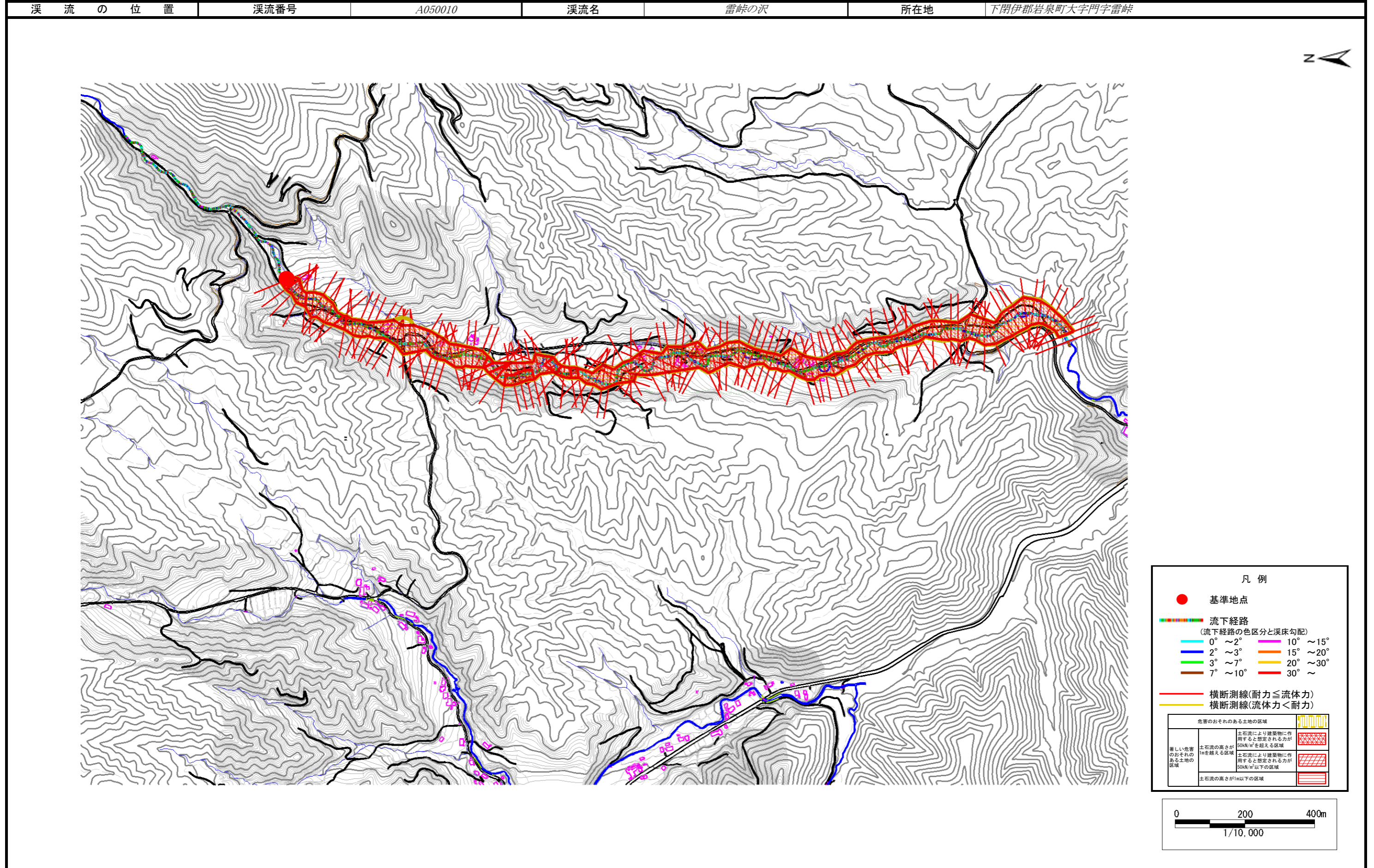
概況図(S=1:25,000)



# 土石流区域調査

様式3-1 危害のおそれのある土地、著しい危害のおそれのある土地の設定図(1/4)

調査年度 平成21年度

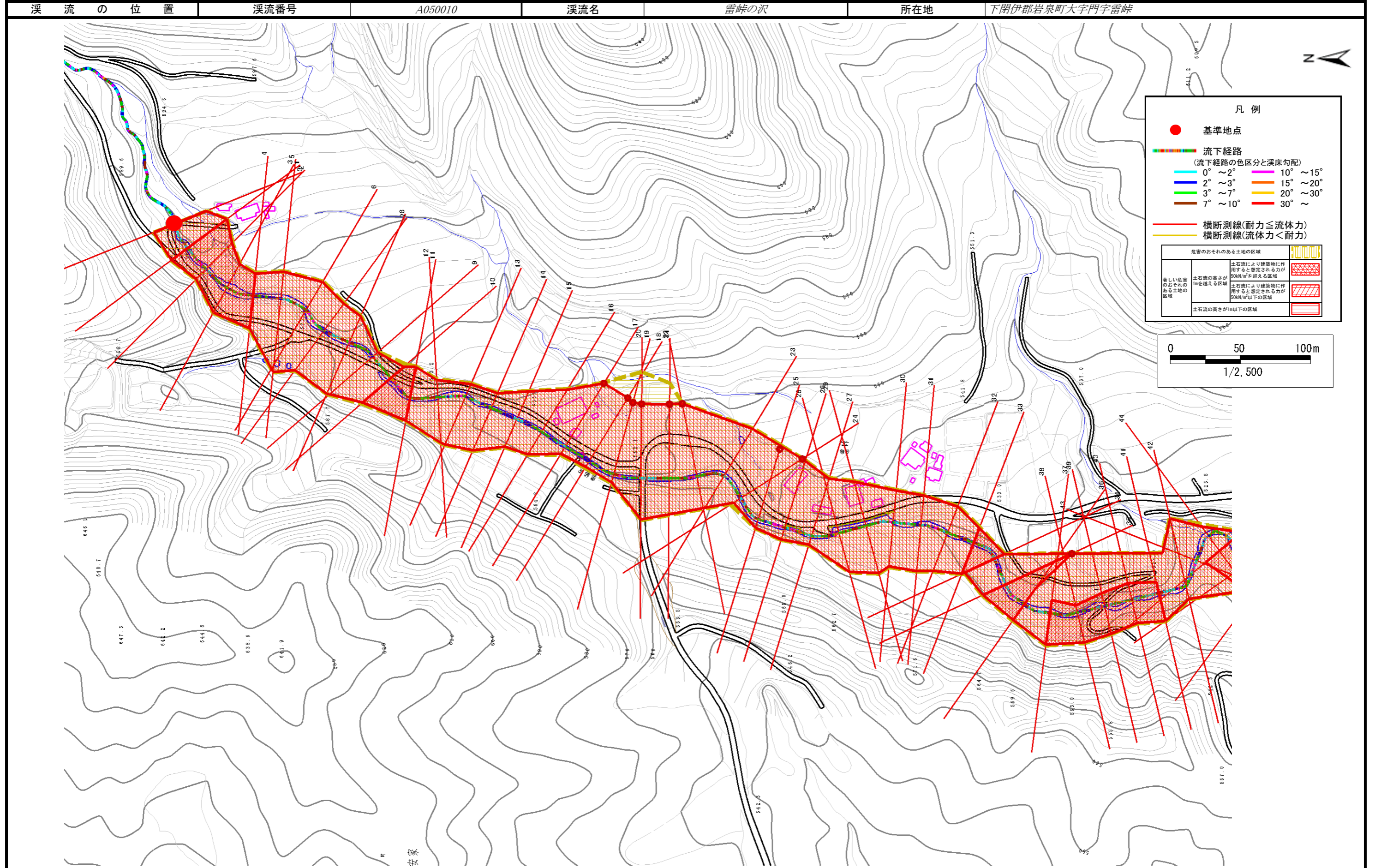




# 土石流区域調書

様式3-1 危害のおそれのある土地、著しい危害のおそれのある土地の設定図(2/4)

調査年度 平成21年度

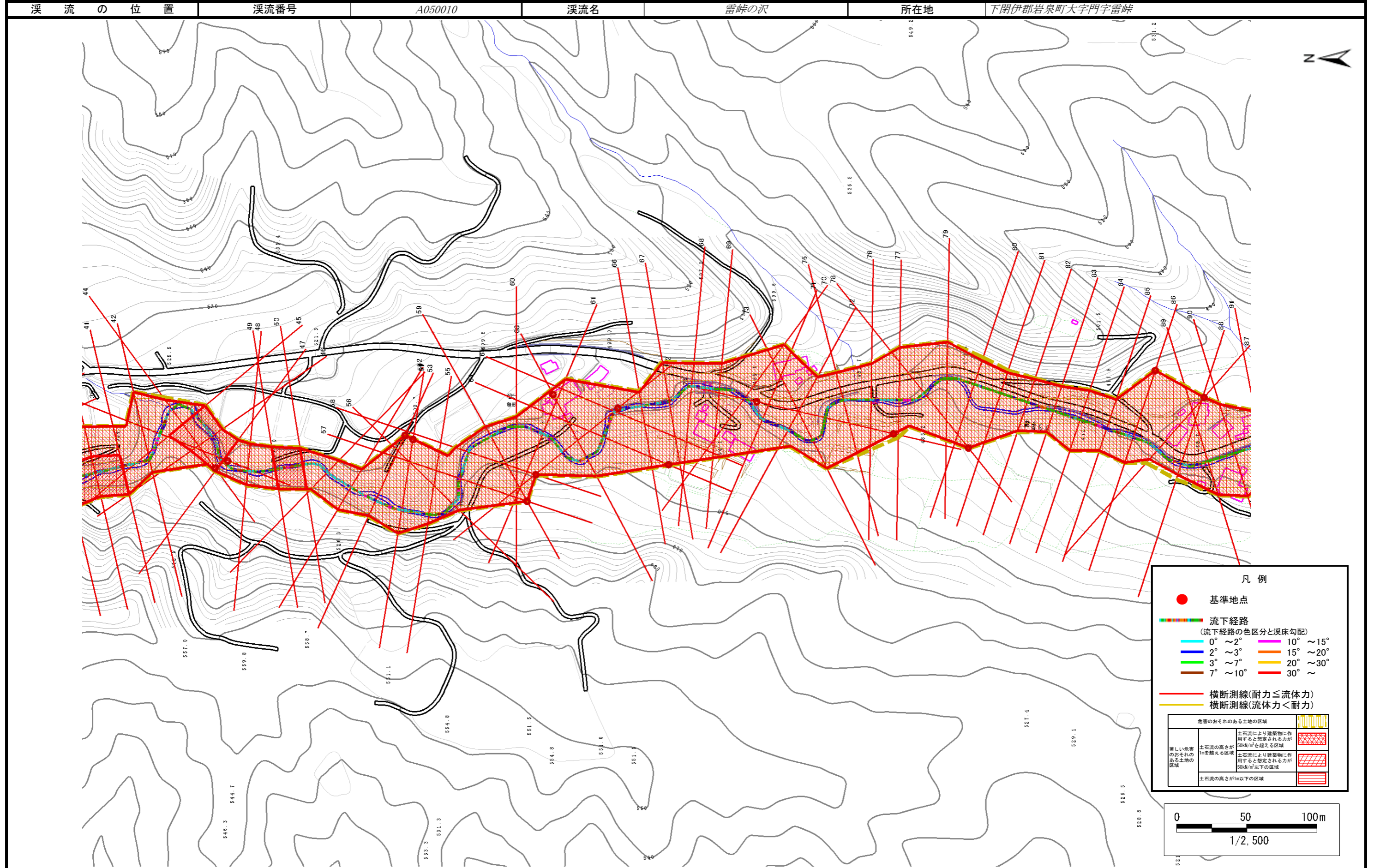




# 土石流区域調書

様式3-1 危害のおそれのある土地、著しい危害のおそれのある土地の設定図(3/4)

調査年度 平成21年度

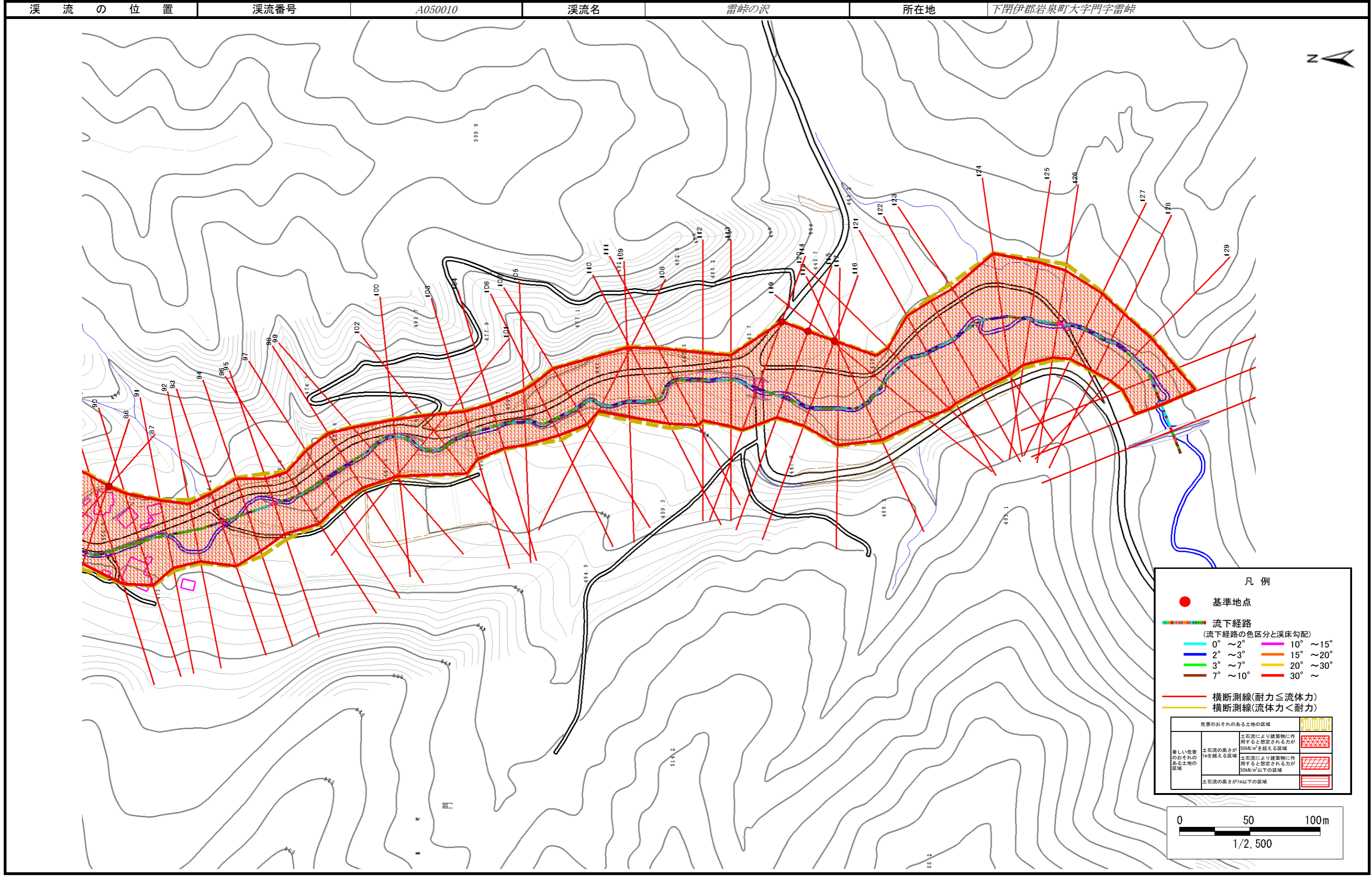




# 土石流区域調書

様式3-1 危害のおそれのある土地、著しい危害のおそれのある土地の設定図(4/4)

調査年度 平成21年度



# 土石流区域調査書

様式3-2 建築物に作用すると想定される衝撃に関する事項

						調査年度	平成21年度
溪流の位置		溪流番号	A050010	溪流名	雷峠の沢	所在地	下閉伊郡岩泉町大字門字雷峠
横断測線番号	土石流の高さh(m)	土石流の流体力Fd(kN/m <sup>2</sup> )	建築物の耐力P2(kN/m <sup>2</sup> )	横断測線番号	土石流の高さh(m)	土石流の流体力Fd(kN/m <sup>2</sup> )	建築物の耐力P2(kN/m <sup>2</sup> )
No.0	2.93	57.75	4.50	No.27	2.47	41.23	4.56
No.1	2.64	42.32	4.51	No.28	2.23	31.45	4.69
No.2	3.15	54.51	4.50	No.29	2.11	29.94	4.78
No.3	3.04	50.12	4.50	No.30	2.25	40.79	4.67
No.4	3.04	50.24	4.50	No.31	2.42	35.42	4.58
No.5	2.12	30.28	4.78	No.32	2.58	37.75	4.52
No.6	2.45	35.63	4.57	No.33	3.20	48.94	4.50
No.7	2.38	35.05	4.60	No.34	3.43	53.16	4.50
No.8	2.37	33.21	4.60	No.35	1.67	20.07	5.37
No.9	2.81	41.42	4.50	No.36	3.81	56.52	4.50
No.10	3.13	43.61	4.50	No.37	3.59	46.12	4.50
No.11	2.91	50.40	4.50	No.38	3.74	59.27	4.50
No.12	2.68	44.88	4.50	No.39	3.60	53.31	4.50
No.13	2.60	43.77	4.52	No.40	3.63	54.19	4.50
No.14	2.76	43.14	4.50	No.41	3.72	53.76	4.50
No.15	2.83	43.71	4.50	No.42	2.45	29.30	4.57
No.16	2.47	36.33	4.56	No.43	1.74	18.45	5.25
No.17	1.69	20.26	5.33	No.44	1.72	18.81	5.27
No.18	1.68	20.41	5.34	No.45	3.40	46.39	4.50
No.19	1.69	20.17	5.32	No.46	3.95	53.44	4.50
No.20	1.75	17.70	5.22	No.47	3.93	52.11	4.50
No.21	1.69	19.05	5.33	No.48	3.80	48.94	4.50
No.22	1.68	19.26	5.34	No.49	3.73	47.09	4.50
No.23	2.69	37.34	4.50	No.50	3.73	50.15	4.50
No.24	1.66	20.19	5.38	No.51	3.84	49.42	4.50
No.25	1.65	20.51	5.40	No.52	3.59	40.01	4.50
No.26	2.36	35.21	4.61	No.53	1.92	14.10	4.99

# 土石流区域調査書

様式3-2 建築物に作用すると想定される衝撃に関する事項

						調査年度	平成21年度
渓流の位置	渓流番号	A050010	渓流名	雷峠の沢	所在地	下閉伊郡岩泉町大字門字雷峠	
横断測線番号	土石流の高さh(m)	土石流の流体力Fd(kN/m <sup>2</sup> )	建築物の耐力P2(kN/m <sup>2</sup> )	横断測線番号	土石流の高さh(m)	土石流の流体力Fd(kN/m <sup>2</sup> )	建築物の耐力P2(kN/m <sup>2</sup> )
No.54	1.89	14.53	5.03	No.81	3.18	30.55	4.50
No.55	3.17	26.29	4.50	No.82	3.21	32.95	4.50
No.56	3.91	39.08	4.50	No.83	3.32	39.61	4.50
No.57	1.83	15.40	5.11	No.84	2.97	28.39	4.50
No.58	1.88	14.59	5.04	No.85	3.17	34.29	4.50
No.59	2.90	25.54	4.50	No.86	1.76	16.11	5.21
No.60	3.06	24.44	4.50	No.87	1.75	16.30	5.23
No.61	2.21	17.70	4.71	No.88	2.51	24.45	4.54
No.62	1.85	14.96	5.08	No.89	2.27	20.13	4.66
No.63	1.79	16.02	5.17	No.90	2.21	22.06	4.70
No.64	1.83	15.34	5.11	No.91	2.72	28.63	4.50
No.65	3.08	32.87	4.50	No.92	3.05	31.62	4.50
No.66	3.79	38.67	4.50	No.93	2.71	23.15	4.50
No.67	2.96	24.16	4.50	No.94	2.56	26.16	4.53
No.68	2.93	23.59	4.50	No.95	3.11	30.08	4.50
No.69	2.72	20.69	4.50	No.96	3.02	29.74	4.50
No.70	2.45	17.88	4.57	No.97	2.92	30.39	4.50
No.71	2.82	19.33	4.50	No.98	2.86	29.58	4.50
No.72	3.03	20.78	4.50	No.99	2.83	29.42	4.50
No.73	2.72	17.73	4.50	No.100	3.12	32.15	4.50
No.74	2.00	12.49	4.89	No.101	2.57	24.10	4.53
No.75	2.78	19.15	4.50	No.102	2.68	26.50	4.51
No.76	3.24	24.91	4.50	No.103	3.35	36.43	4.50
No.77	2.88	21.89	4.50	No.104	3.59	36.51	4.50
No.78	1.88	14.18	5.04	No.105	3.25	32.04	4.50
No.79	3.16	31.19	4.50	No.106	3.20	29.51	4.50
No.80	3.18	27.97	4.50	No.107	3.01	26.17	4.50

# 土石流区域調査書

様式3-2 建築物に作用すると想定される衝撃に関する事項

調査年度						平成21年度			
渓流の位置		渓流番号	A050010		渓流名	雷峠の沢	所在地	下閉伊郡岩泉町大字門字雷峠	
横断測線番号	土石流の高さh(m)	土石流の流体力Fd(kN/m <sup>2</sup> )	建築物の耐力P2(kN/m2)	横断測線番号	土石流の高さh(m)	土石流の流体力Fd(kN/m <sup>2</sup> )	建築物の耐力P2(kN/m2)		
No.108	2.89	23.32	4.50						
No.109	3.00	23.25	4.50						
No.110	2.68	19.79	4.51						
No.111	2.55	20.38	4.53						
No.112	2.91	25.93	4.50						
No.113	2.88	24.00	4.50						
No.114	1.89	13.91	5.02						
No.115	1.90	13.87	5.01						
No.116	1.89	13.99	5.03						
No.117	2.50	20.21	4.55						
No.118	2.64	22.06	4.51						
No.119	2.63	22.91	4.51						
No.120	2.51	21.29	4.55						
No.121	2.37	17.84	4.60						
No.122	2.45	16.19	4.57						
No.123	2.43	15.83	4.57						
No.124	2.23	14.52	4.69						
No.125	2.37	16.66	4.61						
No.126	2.69	17.93	4.50						
No.127	2.99	21.21	4.50						
No.128	3.19	23.21	4.50						
No.129	3.41	24.73	4.50						
No.130	3.50	23.58	4.50						
No.131	3.29	21.61	4.50						
No.132	3.28	8.80	4.50						