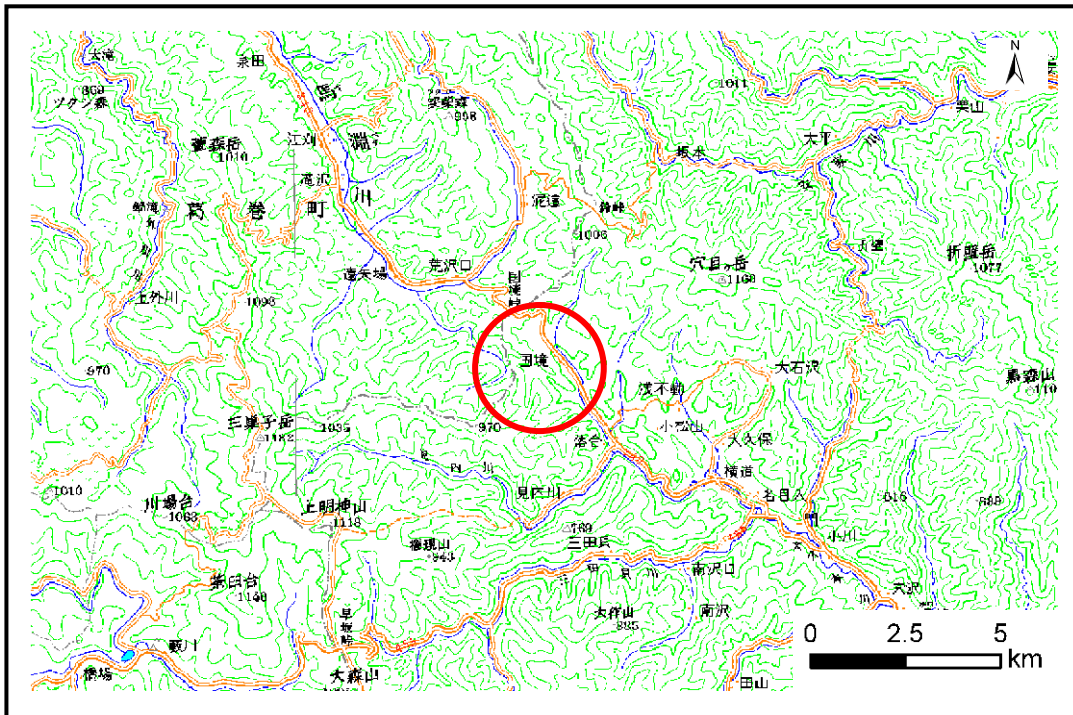


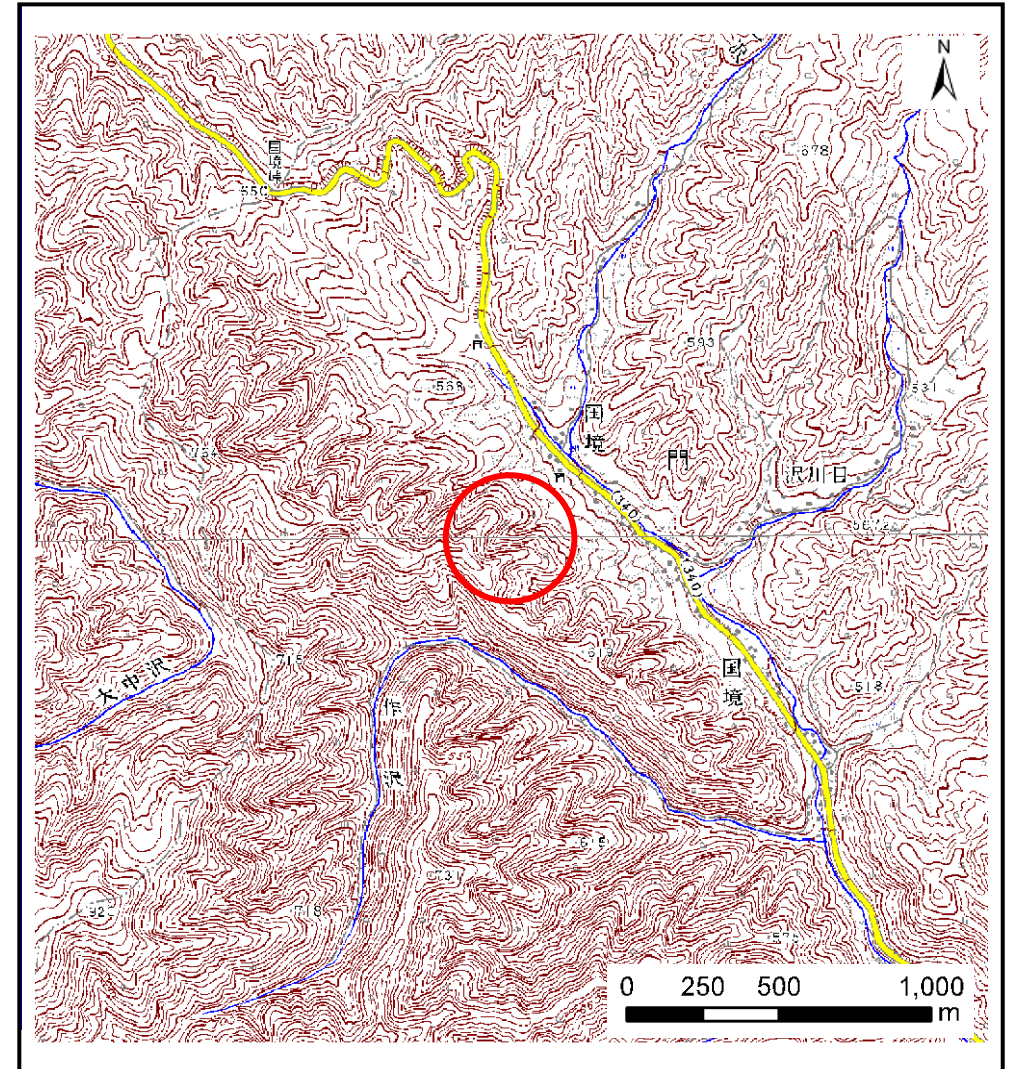
土砂災害防止に関する基礎調査(土石流)

表紙 位置,位置図

自然現象の種類	土石流
溪流番号	A050007
水系名	小本川
河川名	小本川
溪流名	国境の沢
所在	岩手県下閉伊郡岩泉町門
調査機関	宮古地方振興局岩泉土木事務所



位置図(S=1:200,000)



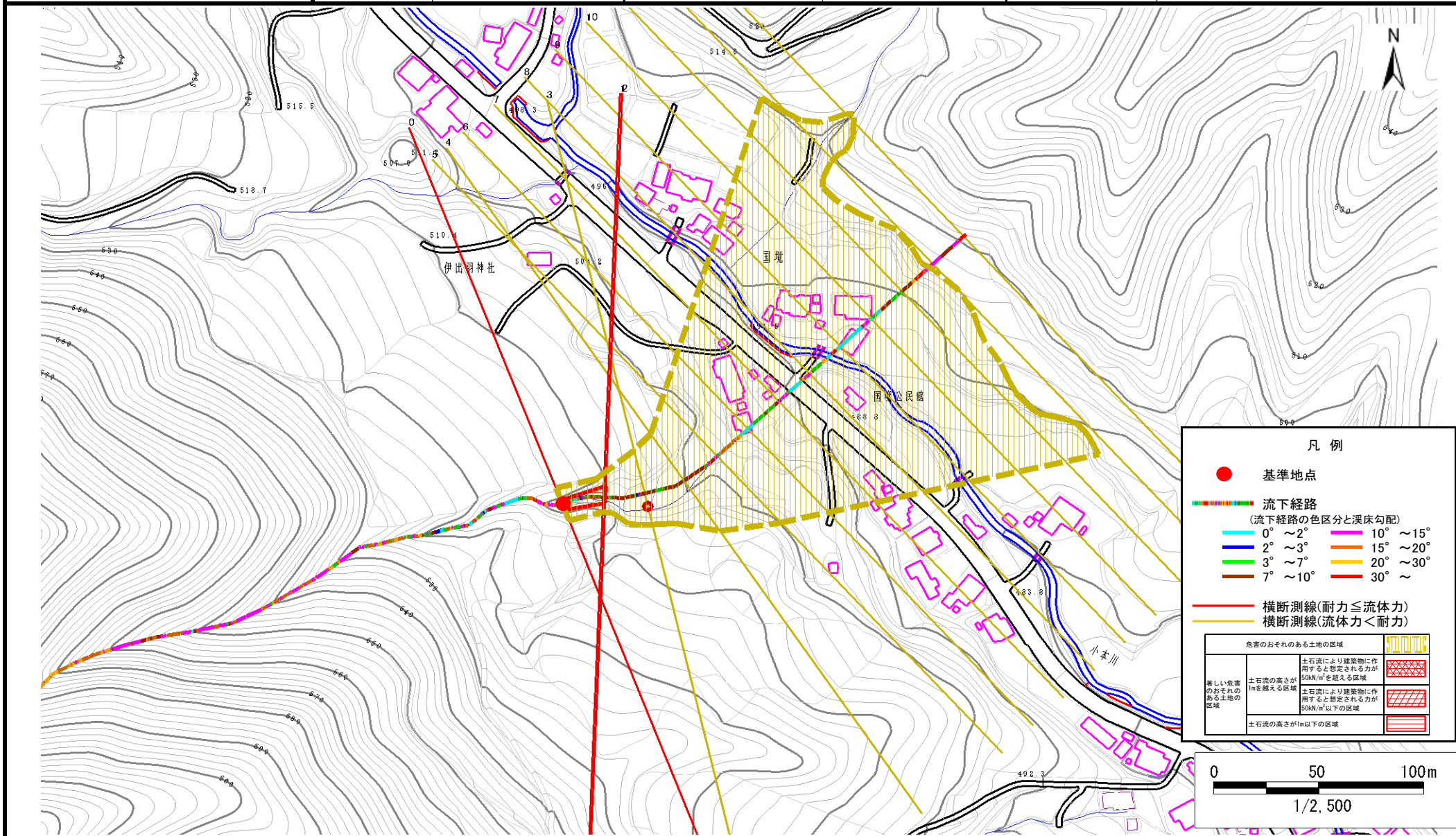
概況図(S=1:25,000)

土石流区域調査

様式3-1 危害のおそれのある土地、著しい危害のおそれのある土地の設定図

調査年度 平成20年度

溪流の位置	溪流番号	A050007	溪流名	国境の沢	所在地	岩手県下閉伊郡岩泉町門
-------	------	---------	-----	------	-----	-------------



土 石 流 区 域 調 書

様式3-2 建築物に作用すると想定される衝撃に関する事項

調査年度 平成20年度

溪流の位置	溪流番号	A050007	溪流名	国境の沢	所在地	岩手県下閉伊郡岩泉町門
-------	------	---------	-----	------	-----	-------------

横断測線番号	土石流の高さh(m)	土石流の流体力Fd(kN/m ²)	建築物の耐力P2(kN/m ²)	横断測線番号	土石流の高さh(m)	土石流の流体力Fd(kN/m ²)	建築物の耐力P2(kN/m ²)
No.0	0.76	26.73	9.54				
No.1	0.52	14.73	13.30				
No.2	0.50	13.97	13.75				
No.3	0.37	8.72	18.15				
No.4	0.39	8.58	17.21				
No.5	0.36	7.11	18.49				
No.6	0.36	7.12	18.50				
No.7	0.35	5.80	19.15				
No.8	0.35	5.74	19.18				
No.9	0.34	4.87	19.50				
No.10	0.34	4.23	19.62				
No.11	0.34	2.95	19.26				
No.12	0.40	1.59	16.92				
No.13	0.67	0.45	10.60				