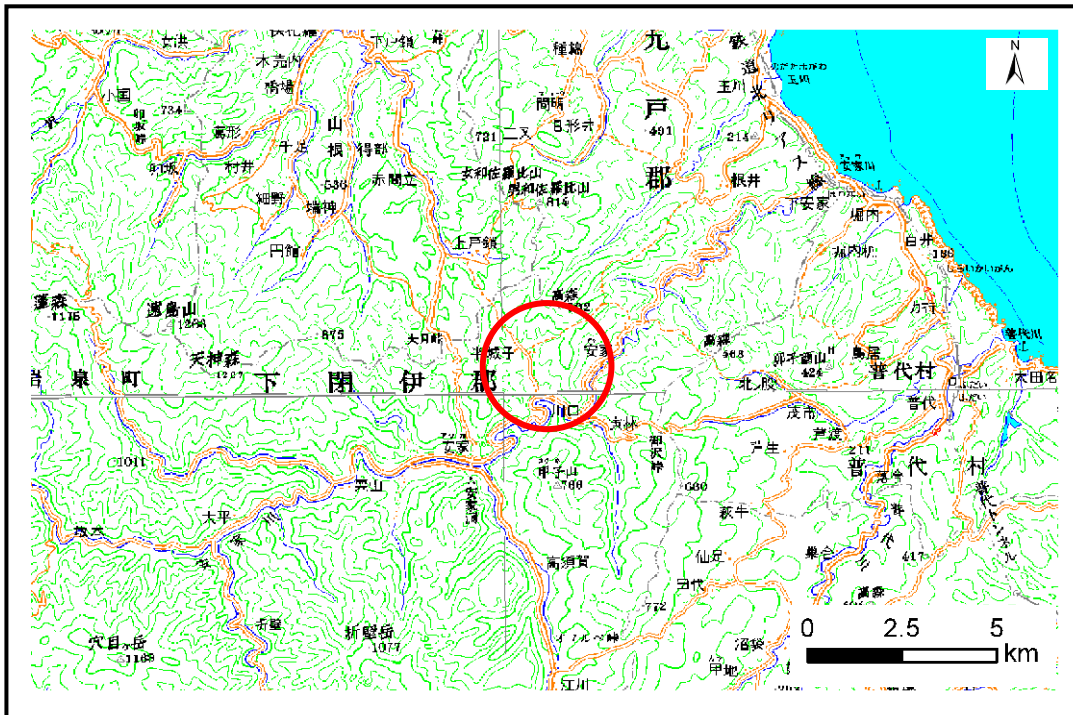


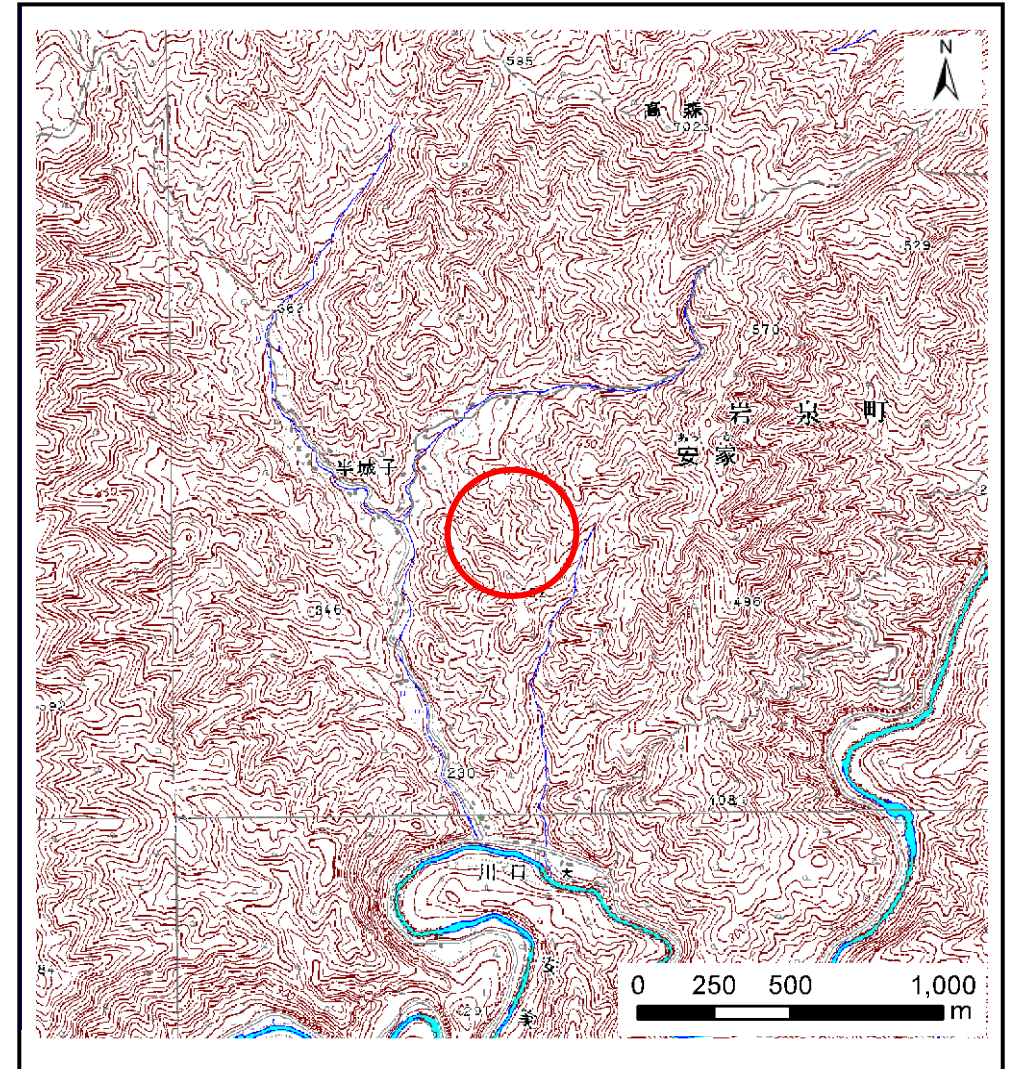
土砂災害防止に関する基礎調査(土石流)

表紙 位置,位置図

自然現象の種類	土石流
溪流番号	A042006
水系名	安家川
河川名	安家川
溪流名	半城子の沢6
所在地	岩手県下閉伊郡岩泉町安家
調査機関	宮古地方振興局岩泉土木事務所



位置図(S=1:200,000)



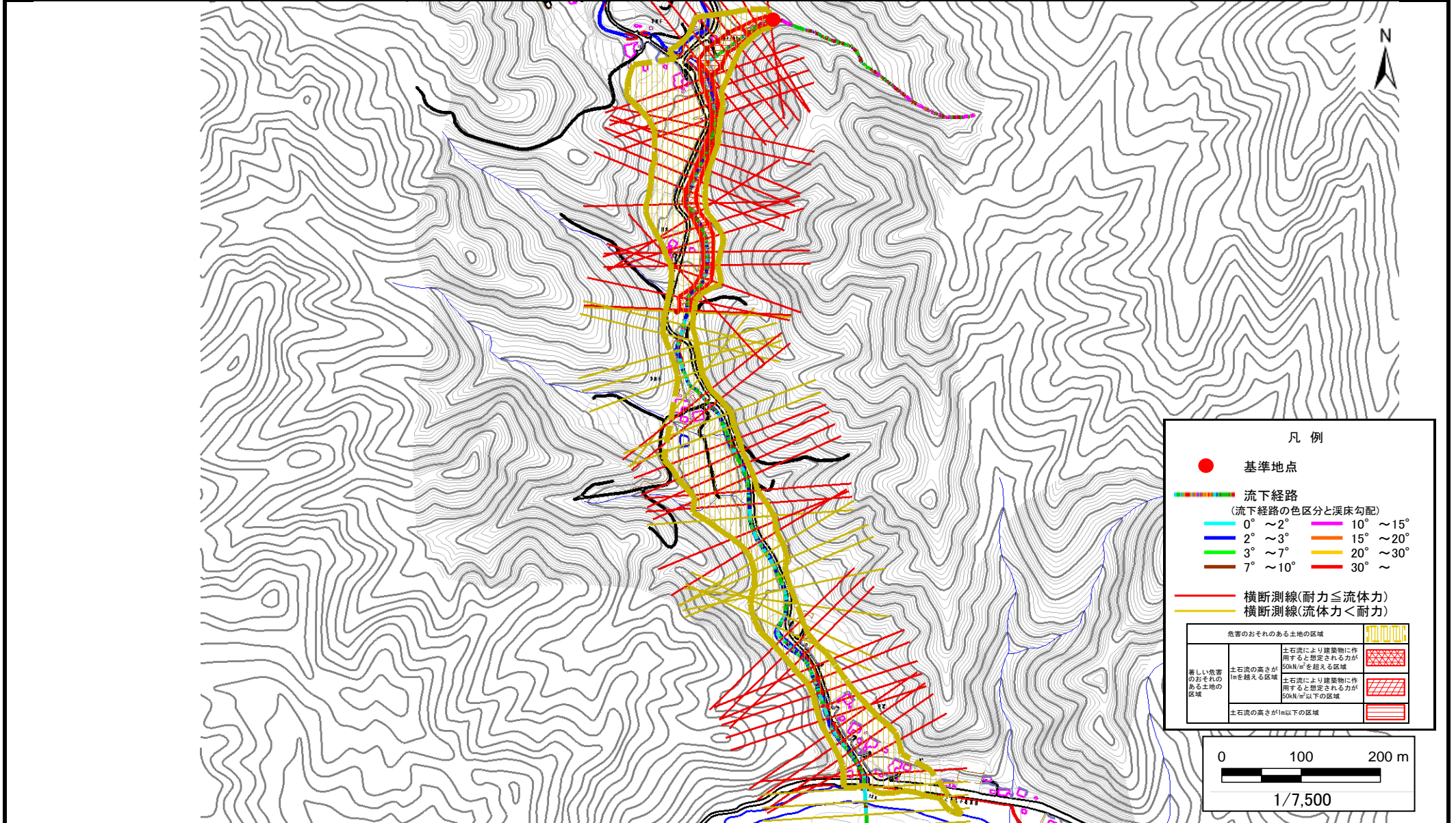
概況図(S=1:25,000)

土石流区域調査

様式3-1 危害のおそれのある土地、著しい危害のおそれのある土地の設定図

調査年度 平成20年度

溪流の位置	溪流番号	A042006	溪流名	半城子の沢6	所在地	岩手県下閉伊郡岩泉町安家
-------	------	---------	-----	--------	-----	--------------

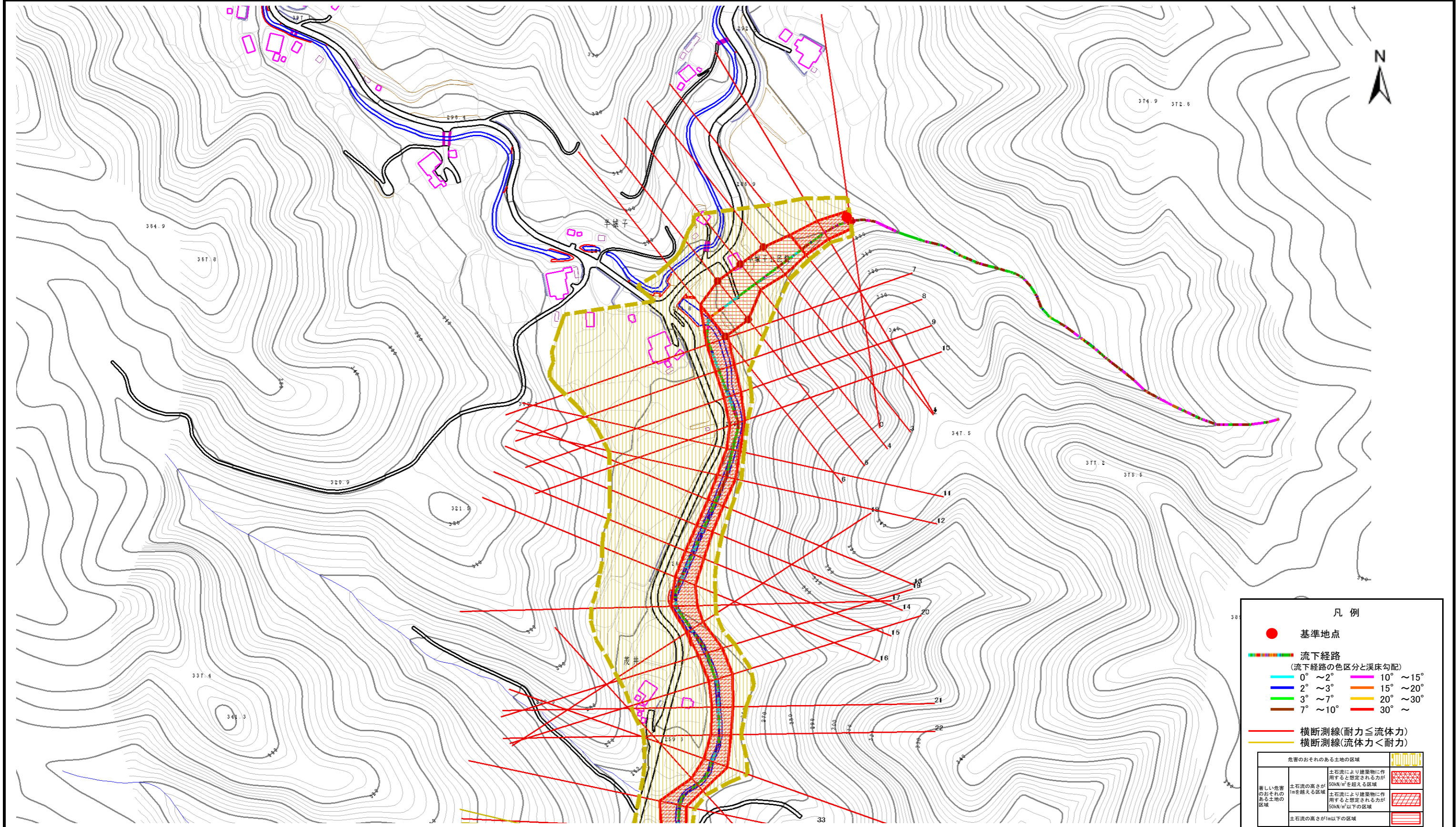


土石流区域調書

様式3-1 危害のおそれのある土地、著しい危害のおそれのある土地の設定図

調査年度 平成20年度

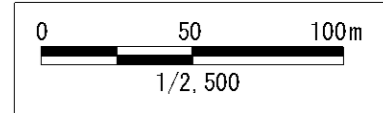
溪流の位置 溪流番号 A042006 溪流名 半城子の沢6 所在地 岩手県下閉伊郡岩泉町安家



凡例

- 基準地点
- 流下経路 (流下経路の色区分と溪床勾配)
 - 0° ~ 2°
 - 2° ~ 3°
 - 3° ~ 7°
 - 7° ~ 10°
 - 10° ~ 15°
 - 15° ~ 20°
 - 20° ~ 30°
 - 30° ~
- 横断測線(耐力 ≤ 流体力)
- 横断測線(流体力 < 耐力)

危険のおそれのある土地の区域	土石流により建築物に作用すると想定される力が50kN/m ² を超える区域	
著しい危害のおそれのある土地の区域	土石流の高さが1mを超える区域	
	土石流により建築物に作用すると想定される力が50kN/m ² 以下の区域	
土石流の高さが1m以下の区域		

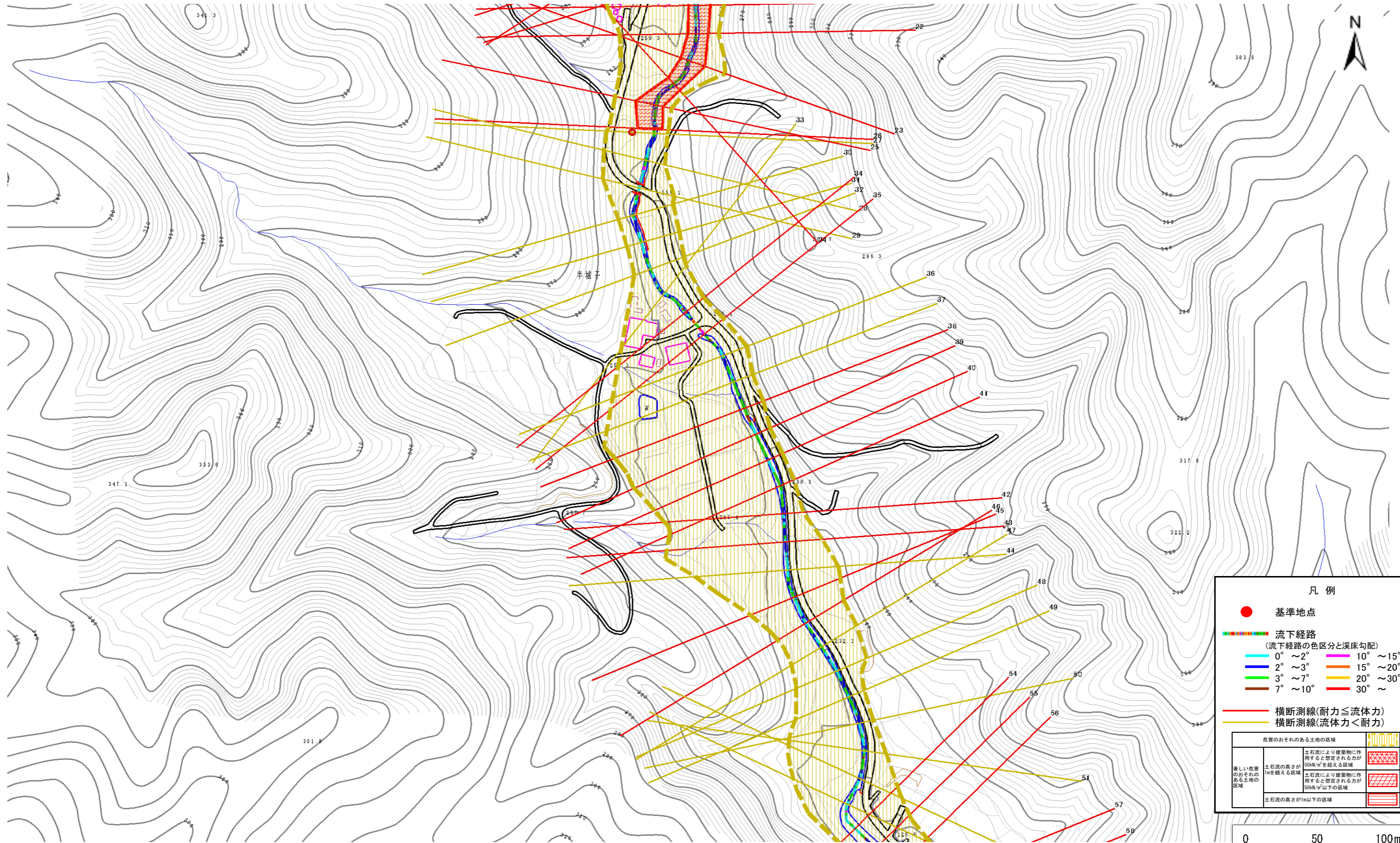


土石流区域調書

様式3-1 危害のおそれのある土地、著しい危害のおそれのある土地の設定図

調査年度 平成20年度

溪流の位置	溪流番号	A042006	溪流名	半城子の沢6	所在地	岩手県下閉伊郡岩泉町安家
-------	------	---------	-----	--------	-----	--------------



凡例

- 基準地点
- 流下経路
(流下経路の色区分と溪床勾配)
 - 0° ~ 2°
 - 2° ~ 3°
 - 3° ~ 7°
 - 7° ~ 10°
 - 10° ~ 15°
 - 15° ~ 20°
 - 20° ~ 30°
 - 30° ~
- 横断測線(耐力 ≤ 流体力)
- 横断測線(流体力 < 耐力)

危害のおそれのある土地の区域	土石流により建築物に作用すると想定される力が50kN/m ² を超える区域	
著しい危害のおそれのある土地の区域	土石流により建築物に作用すると想定される力が50kN/m ² 以下の区域	
土石流の高さが1m以下の区域		

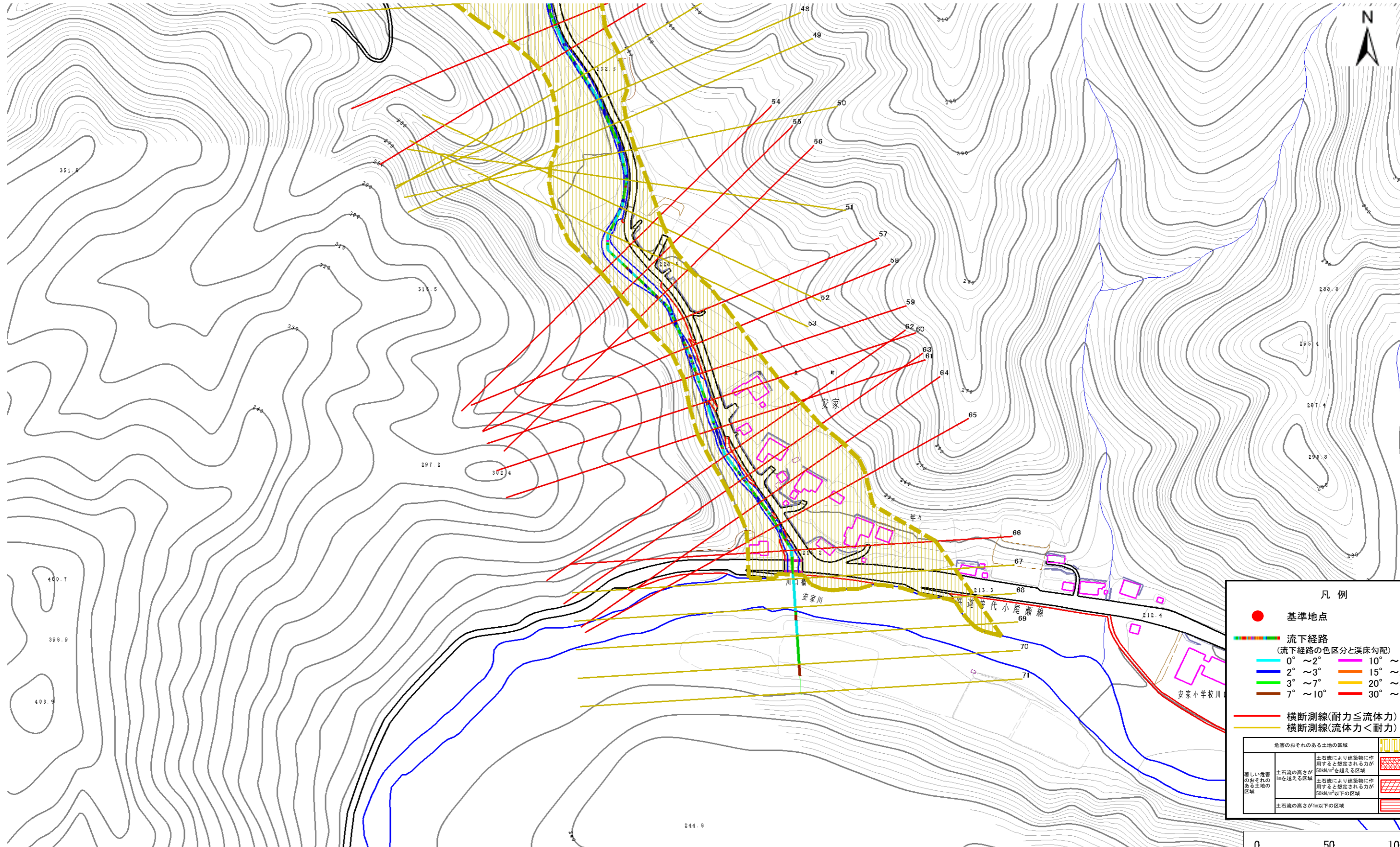
0 50 100m
1/2,500

土石流区域調書

様式3-1 危害のおそれのある土地、著しい危害のおそれのある土地の設定図

調査年度 平成20年度

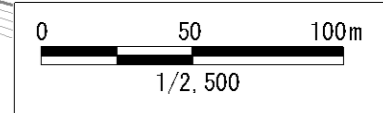
溪流の位置	溪流番号	A042006	溪流名	半城子の沢6	所在地	岩手県下閉伊郡岩泉町安家
-------	------	---------	-----	--------	-----	--------------



凡例

- 基準地点
- 流下経路 (流下経路の色区分と溪床勾配)
 - 0° ~ 2°
 - 2° ~ 3°
 - 3° ~ 7°
 - 7° ~ 10°
 - 10° ~ 15°
 - 15° ~ 20°
 - 20° ~ 30°
 - 30° ~
- 横断測線(耐力 ≤ 流体力)
- 横断測線(流体力 < 耐力)

危害のおそれのある土地の区域	土石流の高さ1m以上の区域	土石流により建築物に作用すると想定される力が50kN/m ² を超える区域	[Hatched pattern]
	著しい危害のおそれのある土地の区域	土石流の長さ10m以上の区域	土石流により建築物に作用すると想定される力が50kN/m ² 以下の区域
		土石流の長さ1m以下の区域	[Hatched pattern]



土石流区域調査

様式3-2 建築物に作用すると想定される衝撃に関する事項

調査年度	平成20年度
------	--------

溪流の位置	溪流番号	A042006	溪流名	半城子の沢6	所在地	岩手県下閉伊郡岩泉町安家
-------	------	---------	-----	--------	-----	--------------

横断測線番号	土石流の高さh(m)	土石流の流体力Fd(kN/m ²)	建築物の耐力P2(kN/m ²)	横断測線番号	土石流の高さh(m)	土石流の流体力Fd(kN/m ²)	建築物の耐力P2(kN/m ²)
No.0	1.32	30.55	6.24	No.27	0.86	6.00	8.58
No.1	1.20	27.18	6.68	No.28	0.88	5.78	8.45
No.2	1.07	22.78	7.24	No.29	0.93	4.77	8.06
No.3	0.73	13.29	9.92	No.30	0.88	5.42	8.49
No.4	0.72	13.19	9.93	No.31	0.90	5.19	8.34
No.5	0.72	12.58	9.95	No.32	0.89	5.29	8.40
No.6	0.69	13.70	10.32	No.33	0.88	5.40	8.47
No.7	1.15	24.77	6.85	No.34	1.17	8.42	6.80
No.8	1.25	26.00	6.45	No.35	1.11	7.08	7.05
No.9	1.35	26.13	6.14	No.36	1.10	7.01	7.08
No.10	1.45	26.24	5.86	No.37	0.89	5.40	8.37
No.11	1.59	27.57	5.52	No.38	1.24	8.94	6.49
No.12	1.32	21.28	6.23	No.39	1.28	11.35	6.36
No.13	1.40	23.71	5.99	No.40	1.67	13.27	5.36
No.14	1.39	22.28	6.02	No.41	1.60	12.97	5.51
No.15	1.26	18.87	6.42	No.42	1.25	9.93	6.47
No.16	1.26	12.23	6.43	No.43	1.19	9.33	6.71
No.17	1.10	11.21	7.12	No.44	0.87	5.66	8.54
No.18	1.29	14.36	6.33	No.45	1.04	7.71	7.41
No.19	1.12	11.93	7.02	No.46	1.11	7.93	7.06
No.20	1.14	11.92	6.93	No.47	1.04	7.16	7.39
No.21	1.29	12.71	6.34	No.48	0.90	5.33	8.33
No.22	1.36	11.99	6.11	No.49	0.91	5.18	8.24
No.23	1.23	8.82	6.56	No.50	0.91	5.13	8.20
No.24	1.54	12.15	5.63	No.51	0.93	4.99	8.11
No.25	1.14	8.60	6.92	No.52	0.94	4.88	8.04
No.26	1.22	9.35	6.59	No.53	0.94	4.81	8.00

土石流区域調査

様式3-2 建築物に作用すると想定される衝撃に関する事項

調査年度	平成20年度
岩手県下閉伊郡岩泉町安家	

渓流の位置	渓流番号	A042006	渓流名	半城子の沢6	所在地	岩手県下閉伊郡岩泉町安家	
横断測線番号	土石流の高さh(m)	土石流の流体力Fd(kN/m ²)	建築物の耐力P2(kN/m2)	横断測線番号	土石流の高さh(m)	土石流の流体力Fd(kN/m ²)	建築物の耐力P2(kN/m2)
No.54	1.34	7.46	6.17				
No.55	1.33	7.09	6.21				
No.56	1.38	8.26	6.05				
No.57	1.39	8.60	6.02				
No.58	1.59	11.04	5.53				
No.59	1.63	12.02	5.44				
No.60	1.46	10.10	5.81				
No.61	1.59	11.37	5.52				
No.62	1.53	10.59	5.64				
No.63	1.51	10.24	5.69				
No.64	1.28	9.00	6.36				
No.65	1.10	7.61	7.09				
No.66	1.63	12.39	5.43				
No.67	0.88	5.42	8.42				
No.68	0.92	5.04	8.18				
No.69	0.99	4.17	7.68				
No.70	1.10	3.20	7.12				
No.71	0.00	0.00	0.00				