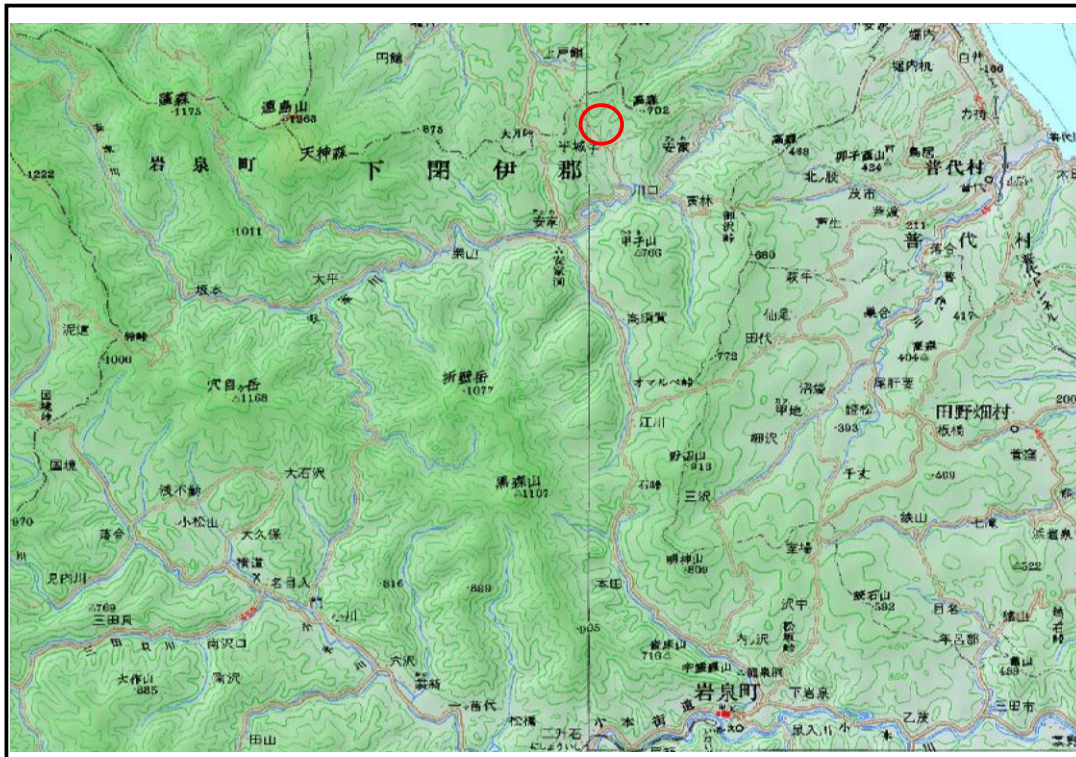


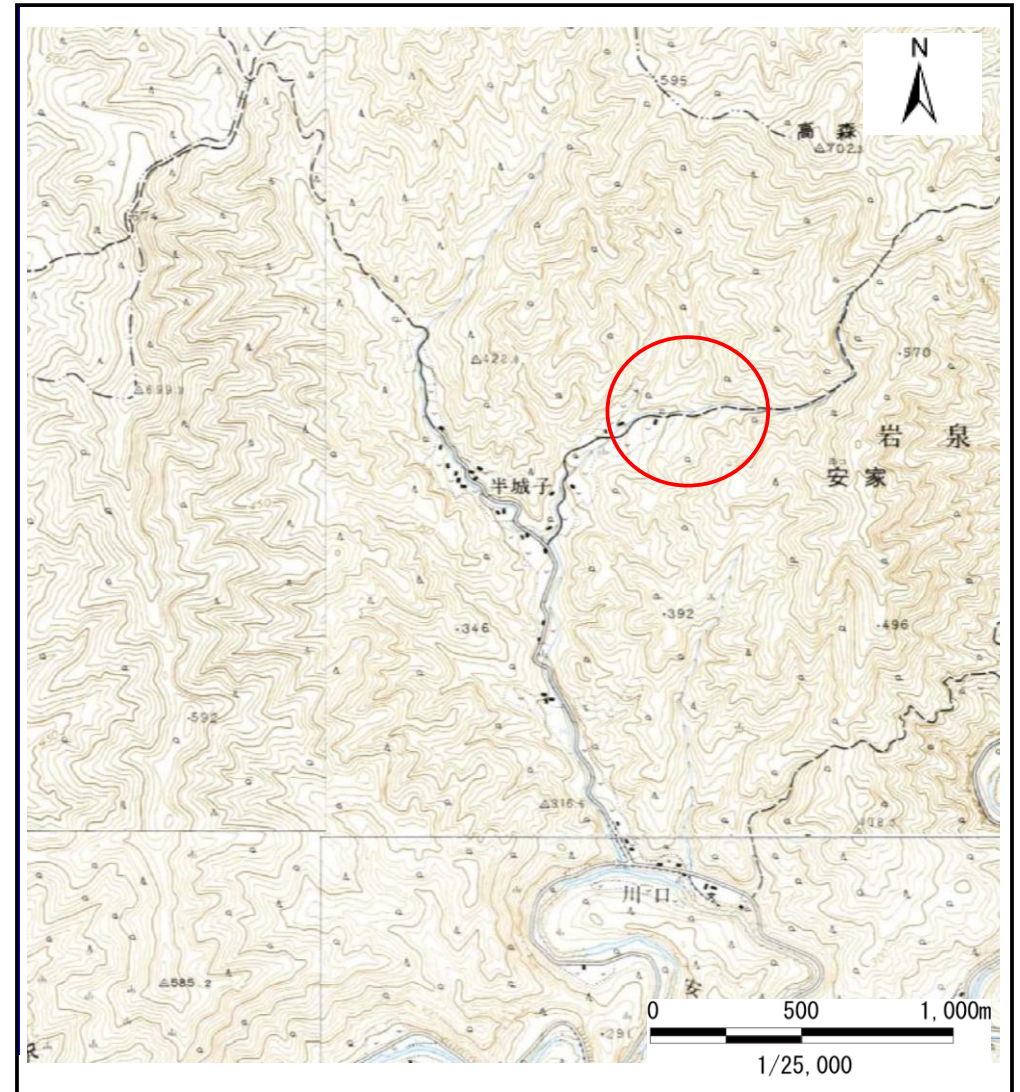
# 土砂災害防止に関する基礎調査(土石流)

表紙 位置,位置図

自然現象の種類	土石流
溪流番号	A042005
水系名	安家川
河川名	安家川
溪流名	半城子の沢5
所在地	岩手県下閉伊郡岩泉町大字安家小字半城子
調査機関	宮古地方振興局岩泉土木事務所



概況図(S=1:200,000)



位置図(S=1:25,000)

# 土石流区域調査

様式3-1 危害のおそれのある土地、著しい危害のおそれのある土地の設定図

調査年度

平成19年度

溪流の位置

溪流番号

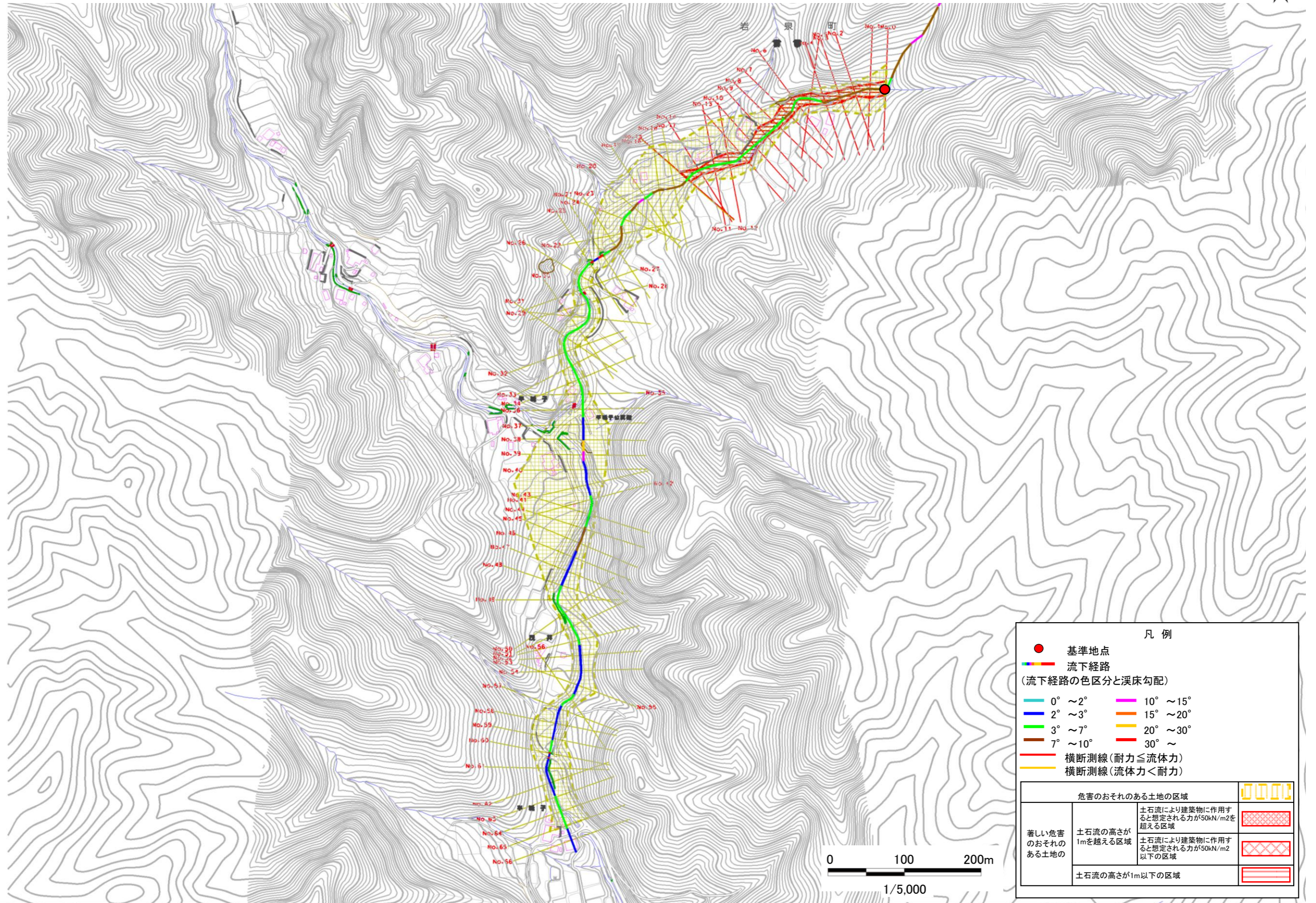
A042005

溪流名

半城子の沢5

所在地

岩手県下閉伊郡岩泉町大字安家小字半城子

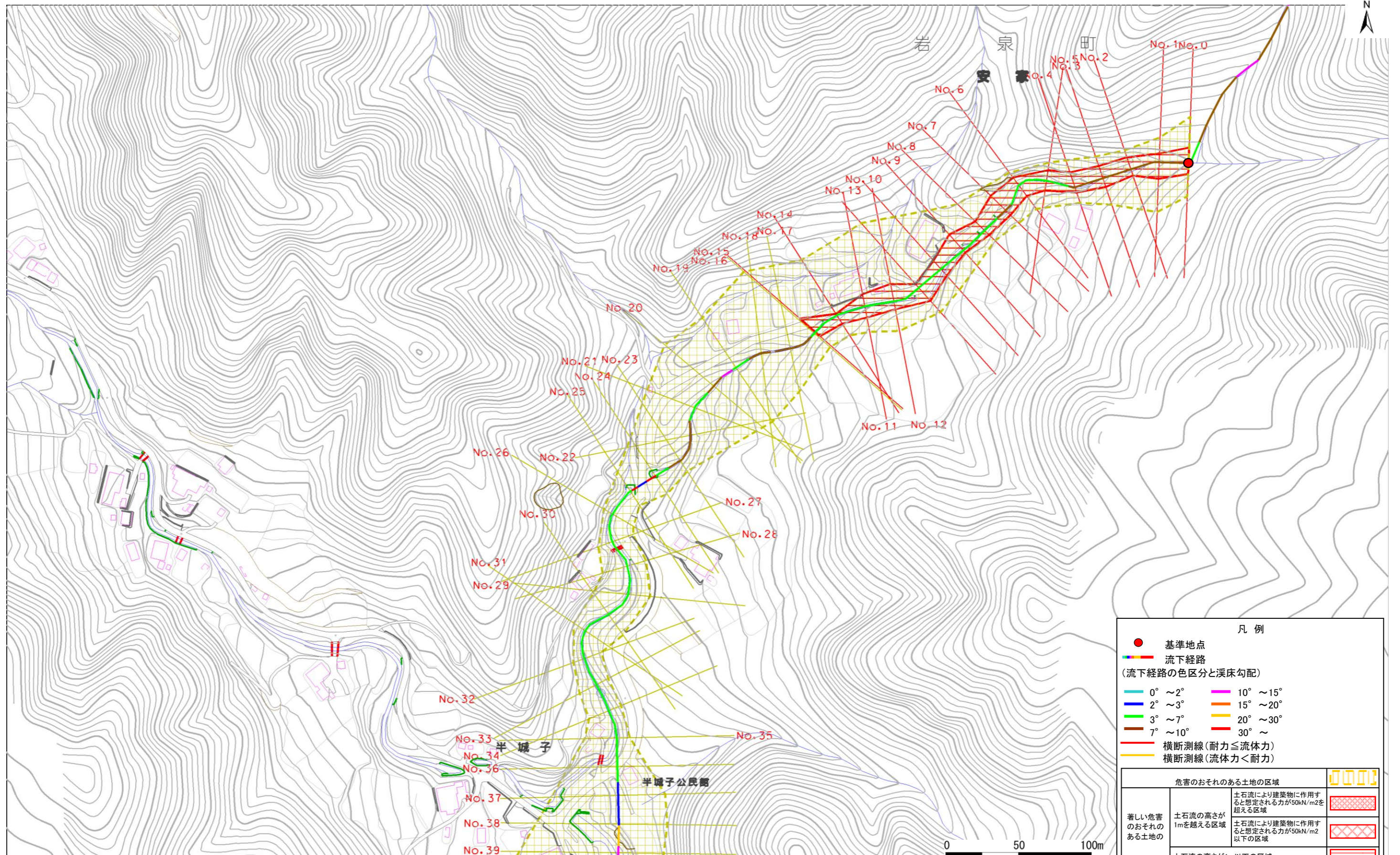


# 土石流区域調査

様式3-1 危害のおそれのある土地、著しい危害のおそれのある土地の設定図

調査年度 平成19年度

渓流の位置 渓流番号 A042005 渓流名 半城子の沢5 所在地 岩手県下閉伊郡岩泉町大字安家小字半城子



**凡例**

- 基準地点
- 流下経路  
(流下経路の色区分と渓床勾配)
- 0° ~ 2°
- 2° ~ 3°
- 3° ~ 7°
- 7° ~ 10°
- 10° ~ 15°
- 15° ~ 20°
- 20° ~ 30°
- 30° ~
- 横断測線(耐力 ≤ 流体力)
- 横断測線(流体力 < 耐力)

危害のおそれのある土地の区域		
著しい危害のおそれのある土地の	土石流の高さが1mを超える区域	土石流により建築物に作用すると想定される力が50kN/m <sup>2</sup> を超える区域
	土石流の高さが1m以下の区域	土石流により建築物に作用すると想定される力が50kN/m <sup>2</sup> 以下の区域

0 50 100m  
1/2,500

# 土石流区域調査

様式3-1 危害のおそれのある土地、著しい危害のおそれのある土地の設定図

調査年度

平成19年度

溪流の位置

溪流番号

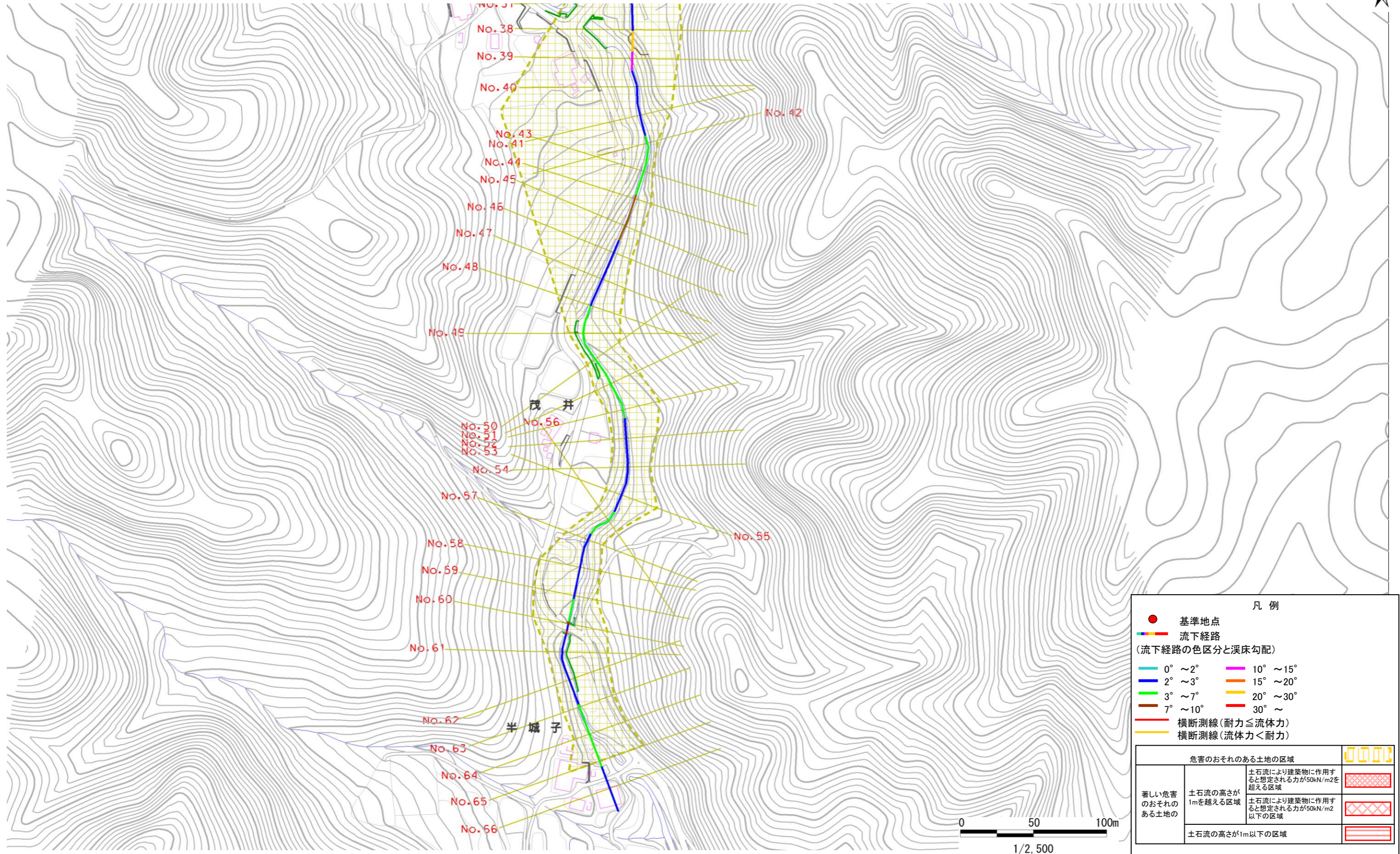
A042005

溪流名

半城子の沢5

所在地

岩手県下閉伊郡岩泉町大字安家小字半城子



凡例

- 基準地点
- 流下経路  
(流下経路の色区分と溪床勾配)
- 0° ~ 2°
- 2° ~ 3°
- 3° ~ 7°
- 7° ~ 10°
- 10° ~ 15°
- 15° ~ 20°
- 20° ~ 30°
- 30° ~
- 横断測線(耐力 ≤ 流体力)
- 横断測線(流体力 < 耐力)

危害のおそれのある土地の区域		
著しい危害のおそれのある土地の	土石流の高さが1mを超える区域	土石流により建築物に作用すると想定される力が50kN/m <sup>2</sup> を超える区域
	土石流の高さが1m以下の区域	土石流により建築物に作用すると想定される力が50kN/m <sup>2</sup> 以下の区域

0 50 100m  
1/2,500

## 土石流区域調書

様式3-2 建築物に作用すると想定される衝撃に関する事項

						調査年度	平成19年度
溪流の位置		溪流番号	A042005	溪流名	半城子の沢5	所在地	岩手県下閉伊郡岩泉町大字安家小字半城子
横断測線番号	土石流の高さh(m)	土石流の流体力Fd(kN/m <sup>2</sup> )	建築物の耐力P2(kN/m <sup>2</sup> )	横断測線番号	土石流の高さh(m)	土石流の流体力Fd(kN/m <sup>2</sup> )	建築物の耐力P2(kN/m <sup>2</sup> )
No.0	0.82	19.33	9.00	No.27	1.25	19.23	6.51
No.1	0.84	19.86	8.81	No.28	1.11	16.43	7.09
No.2	0.99	24.78	7.71	No.29	1.14	17.12	6.93
No.3	0.91	20.84	8.29	No.30	1.07	13.86	7.29
No.4	0.92	19.93	8.21	No.31	1.07	13.16	7.28
No.5	0.93	19.27	8.11	No.32	1.20	14.82	6.67
No.6	0.86	15.83	8.63	No.33	1.18	13.36	6.75
No.7	0.78	13.10	9.43	No.34	1.23	13.20	6.58
No.8	0.96	16.99	7.94	No.35	0.77	6.31	9.54
No.9	0.84	12.93	8.84	No.36	0.77	4.69	9.53
No.10	0.94	14.42	8.07	No.37	0.80	3.98	9.15
No.11	0.87	12.67	8.58	No.38	0.84	3.47	8.82
No.12	0.80	11.32	9.20	No.39	1.10	4.94	7.15
No.13	0.84	12.16	8.80	No.40	1.16	5.33	6.85
No.14	1.29	21.36	6.34	No.41	1.27	6.00	6.42
No.15	0.80	10.59	9.22	No.42	1.38	6.74	6.05
No.16	0.66	8.16	10.89	No.43	1.53	7.74	5.66
No.17	0.89	12.23	8.44	No.44	1.22	5.71	6.59
No.18	0.85	11.62	8.71	No.45	1.33	6.37	6.23
No.19	0.93	12.96	8.15	No.46	1.33	6.37	6.23
No.20	0.97	13.67	7.89	No.47	1.21	5.62	6.66
No.21	0.94	13.28	8.03	No.48	1.17	5.36	6.83
No.22	0.73	9.38	9.96	No.49	0.99	4.33	7.71
No.23	1.18	17.85	6.77	No.50	1.19	5.53	6.71
No.24	1.22	18.62	6.62	No.51	1.05	4.68	7.37
No.25	1.40	22.36	6.02	No.52	1.06	4.71	7.34
No.26	0.83	11.19	8.91	No.53	1.15	5.29	6.88

# 土石流区域調書

様式3-2 建築物に作用すると想定される衝撃に関する事項

							調査年度	平成19年度
溪流の位置		溪流番号	A042005	溪流名	半城子の沢5	所在地	岩手県下閉伊郡岩泉町大字安家小字半城子	
横断測線番号	土石流の高さh(m)	土石流の流体力Fd(kN/m <sup>2</sup> )	建築物の耐力P2(kN/m <sup>2</sup> )	横断測線番号	土石流の高さh(m)	土石流の流体力Fd(kN/m <sup>2</sup> )	建築物の耐力P2(kN/m <sup>2</sup> )	
No.54	1.23	5.74	6.58					
No.55	1.11	5.01	7.09					
No.56	1.33	6.39	6.22					
No.57	1.22	5.67	6.62					
No.58	1.20	5.59	6.68					
No.59	0.88	3.67	8.51					
No.60	0.85	3.53	8.72					
No.61	0.90	3.78	8.37					
No.62	0.98	4.23	7.82					
No.63	0.98	4.28	7.77					
No.64	0.85	3.53	8.72					
No.65	0.85	3.53	8.72					
No.66	0.98	2.43	7.78					