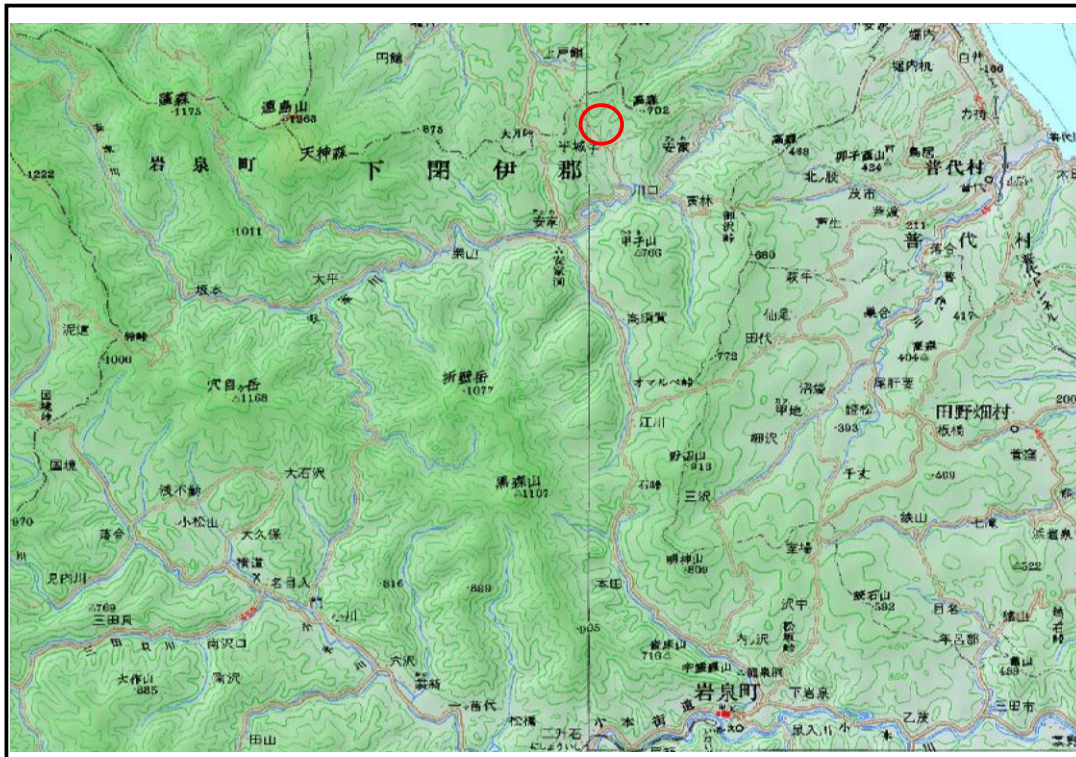


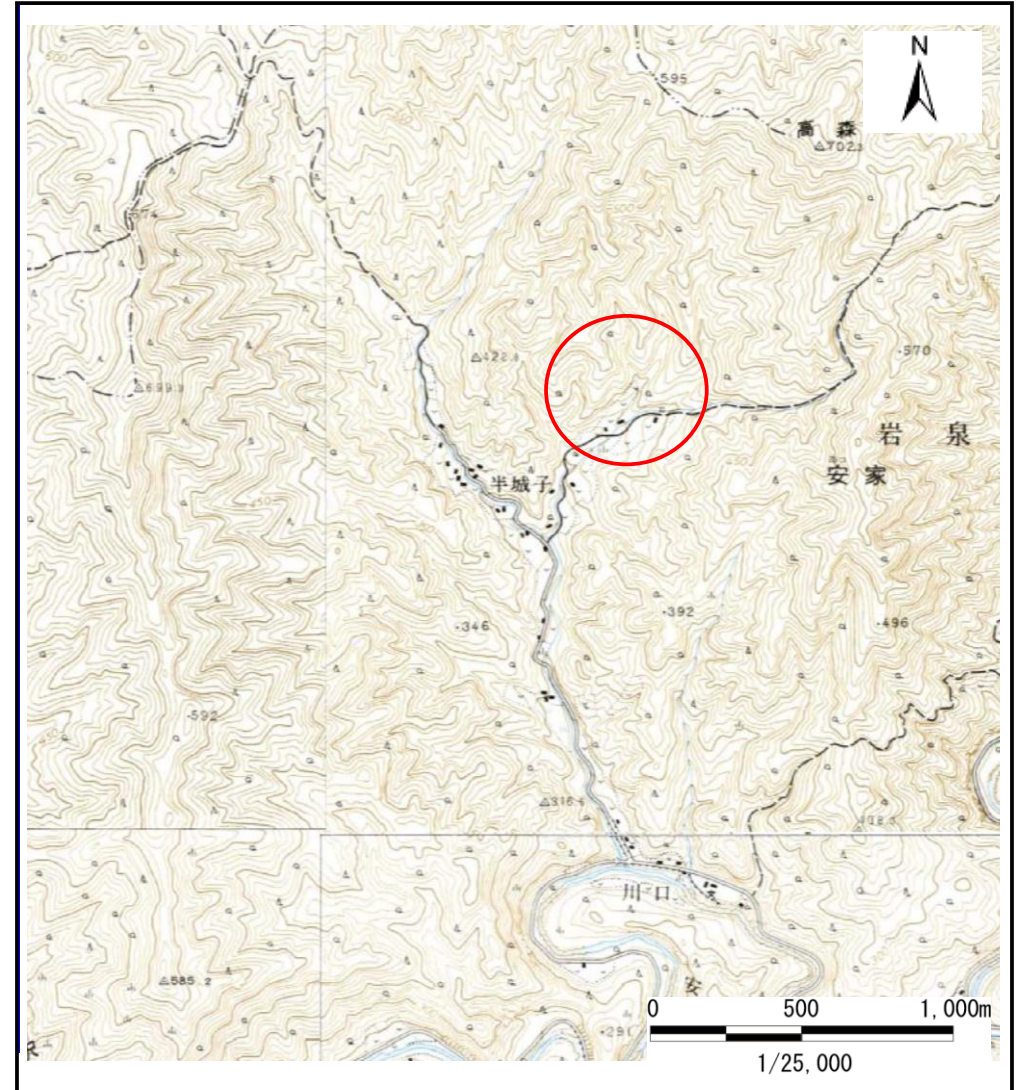
土砂災害防止に関する基礎調査(土石流)

表紙 位置,位置図

自然現象の種類	土石流
溪流番号	A042004
水系名	安家川
河川名	安家川
溪流名	半城子の沢4
所在地	岩手県下閉伊郡岩泉町大字安家小字半城子
調査機関	宮古地方振興局岩泉土木事務所



概況図(S=1:200,000)



位置図(S=1:25,000)

土石流区域調査

様式3-1 危害のおそれのある土地、著しい危害のおそれのある土地の設定図

調査年度

平成19年度

溪流の位置

溪流番号

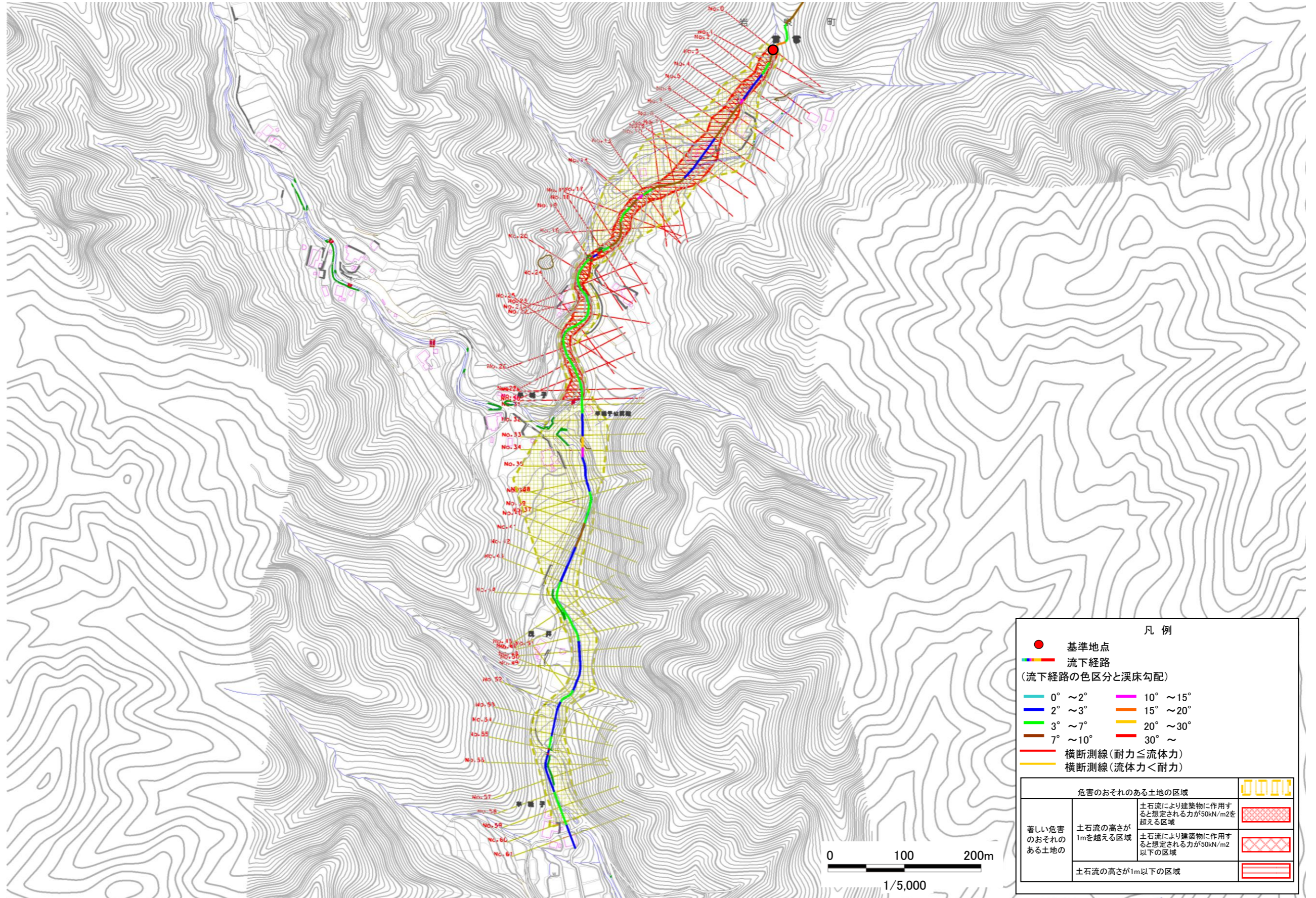
A042004

溪流名

半城子の沢4

所在地

岩手県下閉伊郡岩泉町大字安家小字半城子



凡例

- 基準地点
- 流下経路
(流下経路の色区分と溪床勾配)
- 0° ~ 2°
- 2° ~ 3°
- 3° ~ 7°
- 7° ~ 10°
- 10° ~ 15°
- 15° ~ 20°
- 20° ~ 30°
- 30° ~
- 横断測線(耐力 ≤ 流体力)
- 横断測線(流体力 < 耐力)

危害のおそれのある土地の区域		
著しい危害のおそれのある土地の	土石流の高さが1mを超える区域	土石流により建築物に作用すると想定される力が50kN/m ² を超える区域
	土石流の高さが1m以下の区域	土石流により建築物に作用すると想定される力が50kN/m ² 以下の区域

0 100 200m
1/5,000

土石流区域調書

様式3-1 危害のおそれのある土地、著しい危害のおそれのある土地の設定図

調査年度

平成19年度

溪流の位置

溪流番号

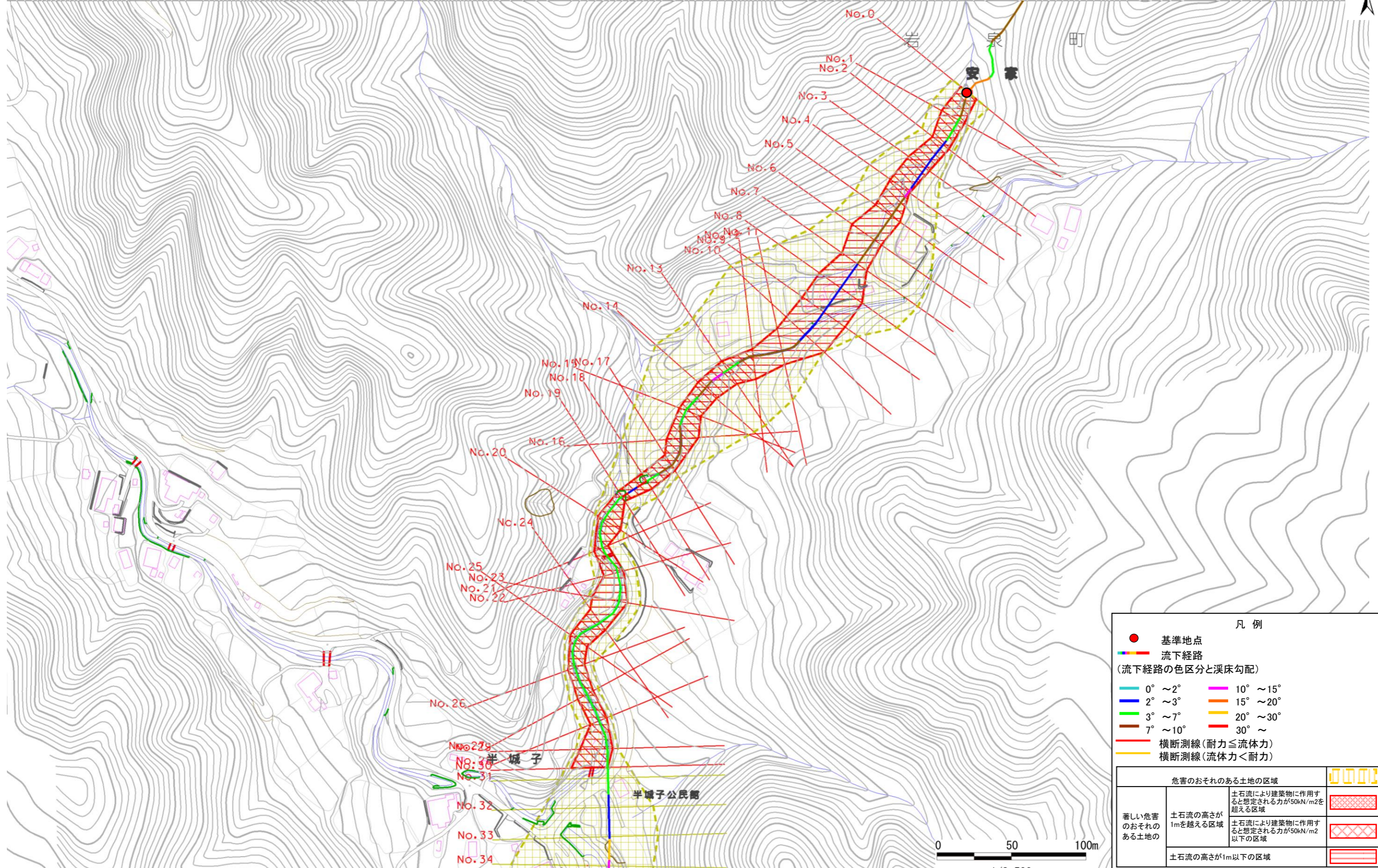
A042004

溪流名

半城子の沢4

所在地

岩手県下閉伊郡岩泉町大字安家小字半城子



凡例

- 基準地点
- 流下経路
(流下経路の色区分と溪床勾配)
- 0° ~ 2°
- 2° ~ 3°
- 3° ~ 7°
- 7° ~ 10°
- 10° ~ 15°
- 15° ~ 20°
- 20° ~ 30°
- 30° ~
- 横断測線 (耐力 ≤ 流体力)
- 横断測線 (流体力 < 耐力)

危害のおそれのある土地の区域		
著しい危害のおそれのある土地の	土石流の高さが1mを超える区域	土石流により建築物に作用すると想定される力が50kN/m ² を超える区域
	土石流の高さが1m以下の区域	土石流により建築物に作用すると想定される力が50kN/m ² 以下の区域

土石流区域調査

様式3-1 危害のおそれのある土地、著しい危害のおそれのある土地の設定図

調査年度

平成19年度

溪流の位置

溪流番号

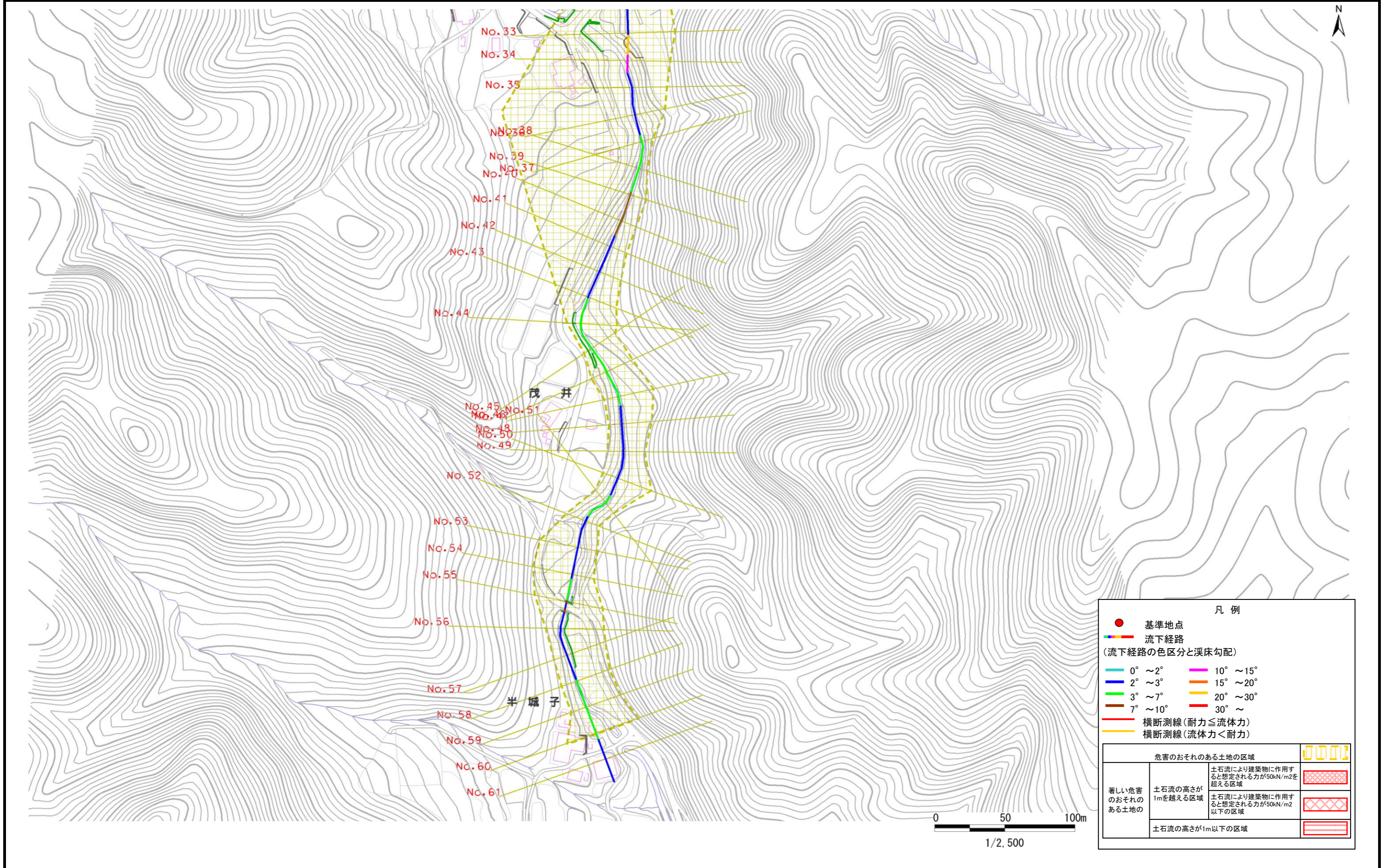
A042004

溪流名

半城子の沢4

所在地

岩手県下閉伊郡岩泉町大字安家小字半城子



凡例

- 基準地点
- 流下経路
(流下経路の色区分と渓床勾配)
- 0° ~ 2°
- 2° ~ 3°
- 3° ~ 7°
- 7° ~ 10°
- 10° ~ 15°
- 15° ~ 20°
- 20° ~ 30°
- 30° ~
- 横断測線(耐力 ≤ 流体力)
- 横断測線(流体力 < 耐力)

危害のおそれのある土地の区域		
著しい危害のおそれのある土地の	土石流の高さが1mを超える区域	土石流により建築物に作用すると想定される力が50kN/m ² を超える区域
	土石流の高さが1m以下の区域	土石流により建築物に作用すると想定される力が50kN/m ² 以下の区域

土石流区域調書

様式3-2 建築物に作用すると想定される衝撃に関する事項

						調査年度	平成19年度
溪流の位置		溪流番号	A042004	溪流名	半城子の沢4	所在地	岩手県下閉伊郡岩泉町大字安家小字半城子
横断測線番号	土石流の高さh(m)	土石流の流体力Fd(kN/m ²)	建築物の耐力P2(kN/m ²)	横断測線番号	土石流の高さh(m)	土石流の流体力Fd(kN/m ²)	建築物の耐力P2(kN/m ²)
No.0	1.34	32.18	6.17	No.27	1.49	18.41	5.75
No.1	1.15	26.24	6.89	No.28	1.52	16.86	5.70
No.2	1.33	31.68	6.22	No.29	1.06	9.62	7.36
No.3	1.17	25.80	6.81	No.30	1.02	7.58	7.55
No.4	1.22	27.30	6.59	No.31	0.92	6.02	8.19
No.5	1.05	22.37	7.37	No.32	0.96	5.08	7.92
No.6	0.95	19.36	8.02	No.33	1.01	4.35	7.60
No.7	1.05	22.16	7.41	No.34	1.39	6.62	6.05
No.8	0.75	12.74	9.68	No.35	1.45	7.02	5.87
No.9	0.75	12.74	9.68	No.36	1.58	7.91	5.55
No.10	0.75	11.11	9.69	No.37	1.73	8.87	5.28
No.11	0.92	13.94	8.18	No.38	1.94	10.34	4.98
No.12	1.04	16.43	7.43	No.39	1.58	7.88	5.56
No.13	1.11	17.83	7.09	No.40	1.67	8.47	5.39
No.14	1.19	19.51	6.74	No.41	1.66	8.39	5.41
No.15	1.23	20.44	6.57	No.42	1.53	7.54	5.68
No.16	1.00	15.58	7.66	No.43	1.45	7.01	5.88
No.17	1.39	24.12	6.03	No.44	1.30	6.06	6.32
No.18	1.41	24.53	5.98	No.45	1.54	7.62	5.65
No.19	1.83	34.84	5.11	No.46	1.32	6.23	6.23
No.20	1.13	18.22	7.00	No.47	1.32	6.20	6.25
No.21	1.60	28.99	5.52	No.48	1.42	6.86	5.94
No.22	1.32	22.09	6.24	No.49	1.53	7.53	5.68
No.23	0.94	13.77	8.05	No.50	1.38	6.61	6.05
No.24	1.17	15.60	6.83	No.51	1.65	8.39	5.41
No.25	1.34	17.87	6.18	No.52	1.54	7.62	5.64
No.26	1.49	20.01	5.75	No.53	1.53	7.54	5.68

土石流区域調査書

様式3-2 建築物に作用すると想定される衝撃に関する事項

						調査年度	平成19年度
溪流の位置		溪流番号	A042004	溪流名	半城子の沢4	所在地	岩手県下閉伊郡岩泉町大字安家小字半城子
横断測線番号	土石流の高さh(m)	土石流の流体力Fd(kN/m ²)	建築物の耐力P2(kN/m ²)	横断測線番号	土石流の高さh(m)	土石流の流体力Fd(kN/m ²)	建築物の耐力P2(kN/m ²)
No.54	1.07	4.69	7.29				
No.55	1.02	4.39	7.57				
No.56	1.05	4.59	7.37				
No.57	1.30	6.11	6.30				
No.58	1.16	5.20	6.87				
No.59	1.09	4.78	7.21				
No.60	1.02	4.39	7.57				
No.61	1.16	3.09	6.84				