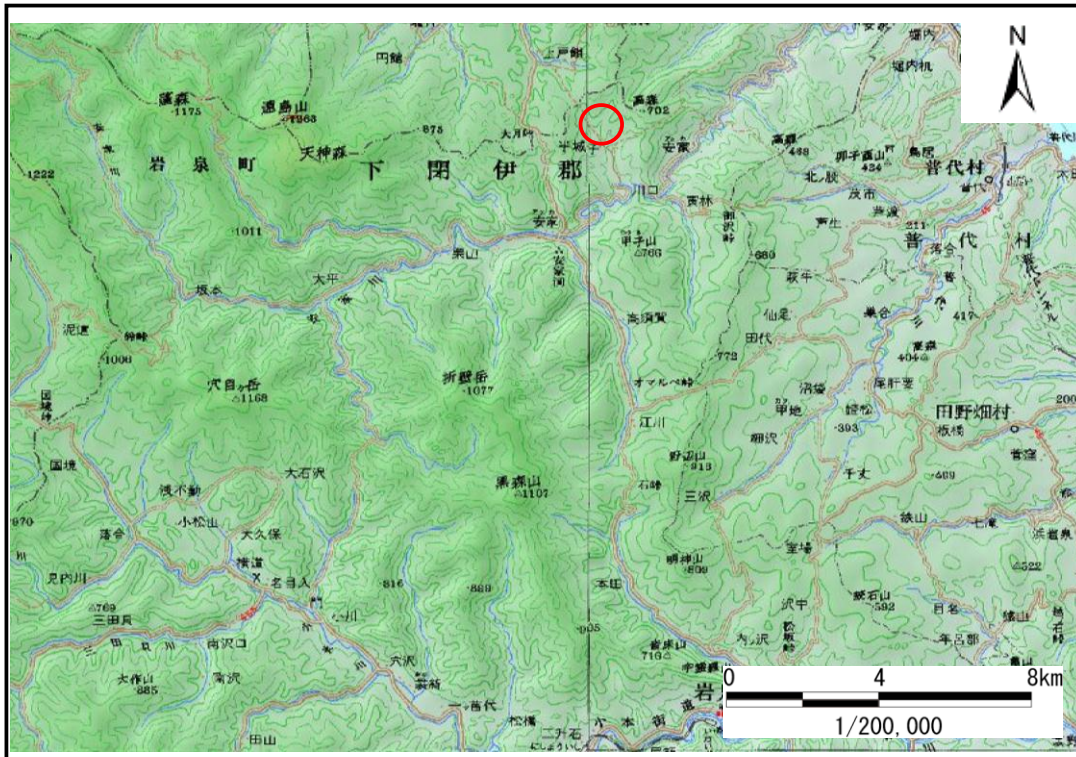


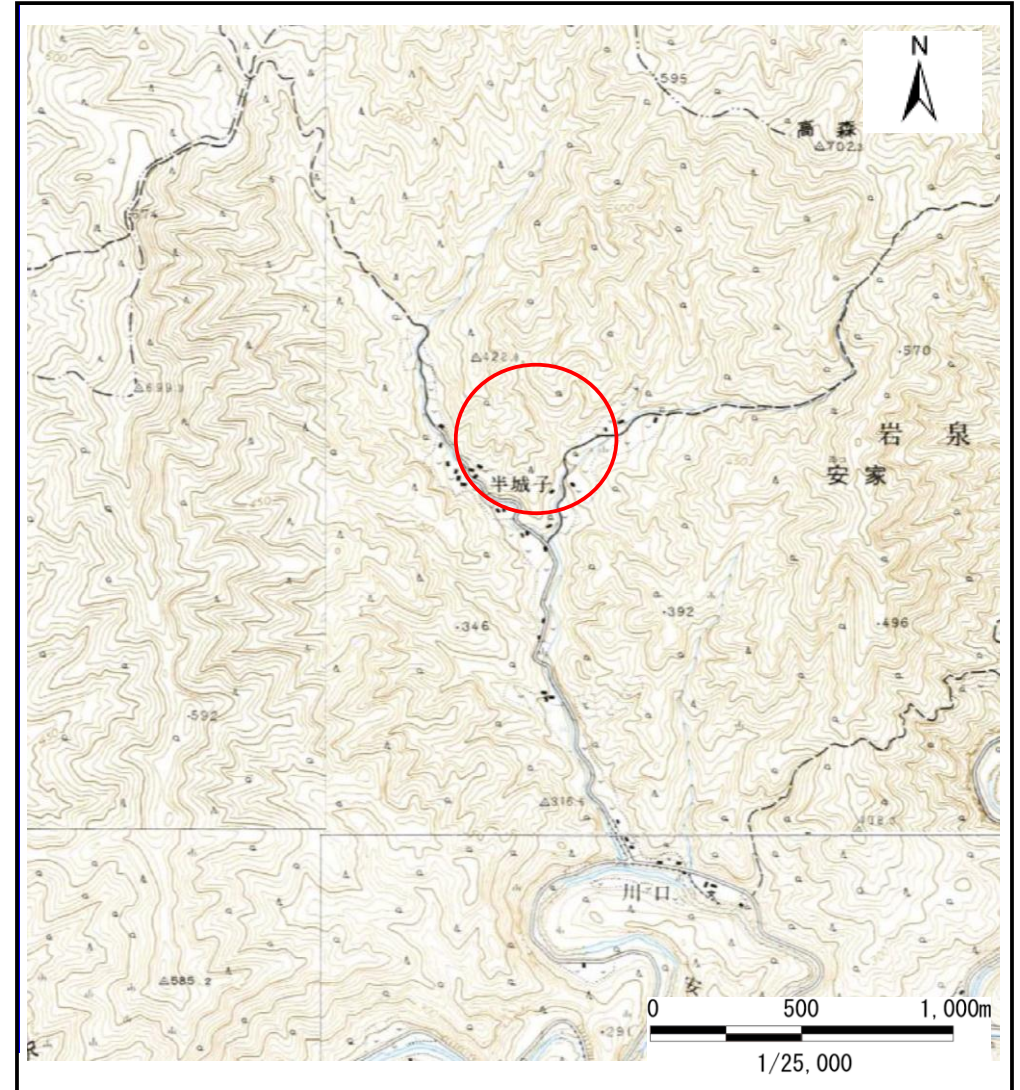
# 土砂災害防止に関する基礎調査(土石流)

表紙 位置,位置図

自然現象の種類	土石流
溪流番号	A042003
水系名	安家川
河川名	安家川
溪流名	半城子の沢3
所在地	岩手県下閉伊郡岩泉町大字安家小字半城子
調査機関	宮古地方振興局岩泉土木事務所



概況図(S=1:200,000)



位置図(S=1:25,000)



# 土石流区域調査

様式3-1 危害のおそれのある土地、著しい危害のおそれのある土地の設定図

調査年度

平成19年度

溪流の位置

溪流番号

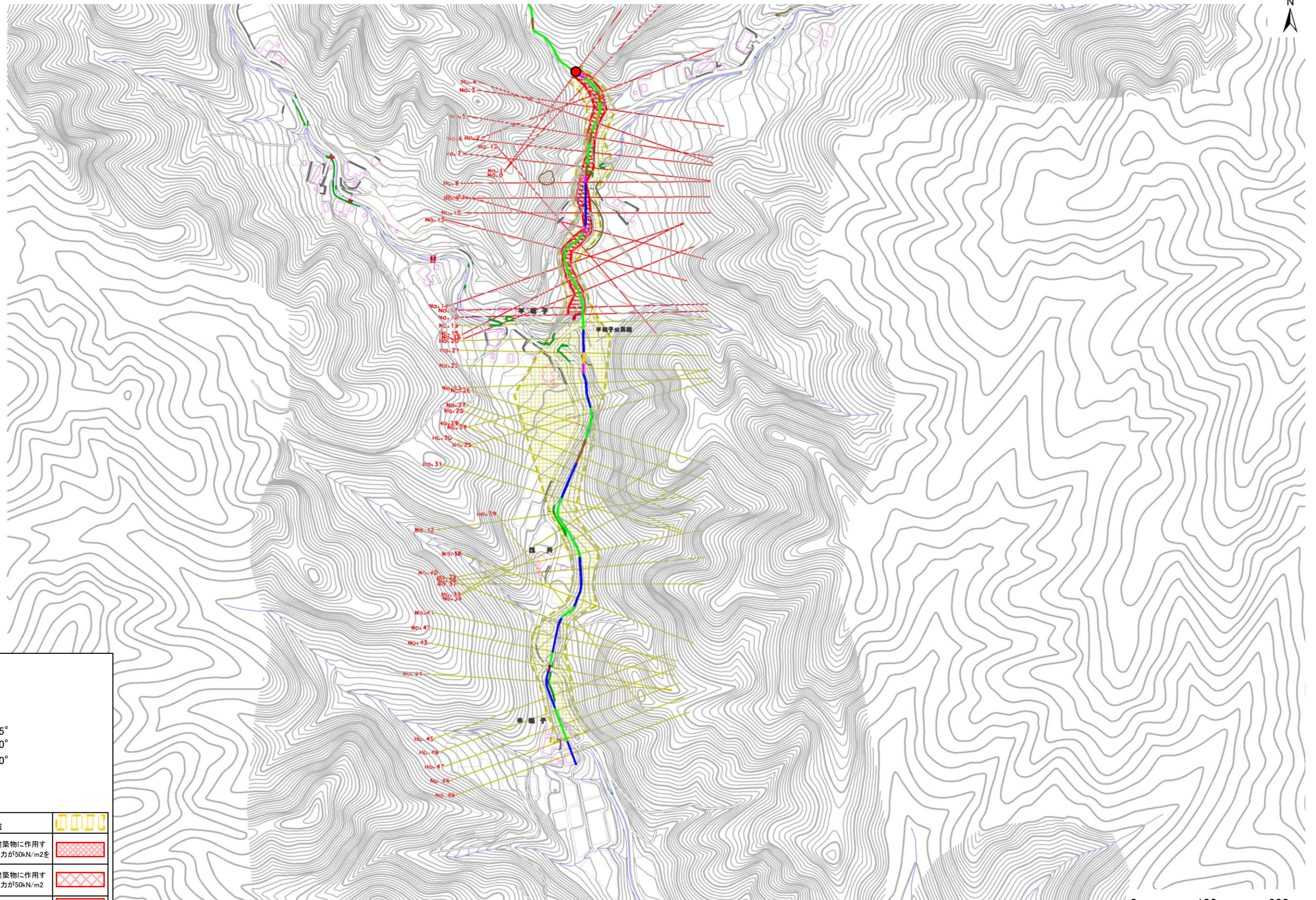
A042003

溪流名

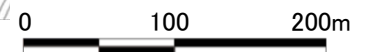
半城子の沢3

所在地

岩手県下閉伊郡岩泉町大字安家小字半城子



凡例														
<span style="color: red;">●</span>	基準地点													
<span style="color: blue;">—</span> <span style="color: green;">—</span> <span style="color: yellow;">—</span> <span style="color: orange;">—</span> <span style="color: red;">—</span> <span style="color: purple;">—</span> <span style="color: brown;">—</span> <span style="color: pink;">—</span>	流下経路 (流下経路の色区分と溪床勾配)													
<span style="color: blue;">—</span>	0° ~ 2°													
<span style="color: green;">—</span>	2° ~ 3°													
<span style="color: yellow;">—</span>	3° ~ 7°													
<span style="color: orange;">—</span>	7° ~ 10°													
<span style="color: red;">—</span>	10° ~ 15°													
<span style="color: purple;">—</span>	15° ~ 20°													
<span style="color: brown;">—</span>	20° ~ 30°													
<span style="color: pink;">—</span>	30° ~													
<span style="color: red;">—</span>	横断測線(耐力 ≤ 流体力)													
<span style="color: yellow;">—</span>	横断測線(流体力 < 耐力)													
<table border="1"> <thead> <tr> <th colspan="2">危害のおそれのある土地の区域</th> <th></th> </tr> </thead> <tbody> <tr> <td rowspan="3">著しい危害のおそれのある土地の区域</td> <td>土石流の高さが1mを超える区域</td> <td>土石流により建築物に作用すると想定される力が50kN/m<sup>2</sup>を</td> <td></td> </tr> <tr> <td></td> <td>土石流により建築物に作用すると想定される力が50kN/m<sup>2</sup></td> <td></td> </tr> <tr> <td>土石流の高さが1m以下の区域</td> <td></td> <td></td> </tr> </tbody> </table>		危害のおそれのある土地の区域			著しい危害のおそれのある土地の区域	土石流の高さが1mを超える区域	土石流により建築物に作用すると想定される力が50kN/m <sup>2</sup> を			土石流により建築物に作用すると想定される力が50kN/m <sup>2</sup>		土石流の高さが1m以下の区域		
危害のおそれのある土地の区域														
著しい危害のおそれのある土地の区域	土石流の高さが1mを超える区域	土石流により建築物に作用すると想定される力が50kN/m <sup>2</sup> を												
		土石流により建築物に作用すると想定される力が50kN/m <sup>2</sup>												
	土石流の高さが1m以下の区域													



1/5,000



# 土石流区域調書

様式3-1 危害のおそれのある土地、著しい危害のおそれのある土地の設定図

調査年度

平成19年度

溪流の位置

溪流番号

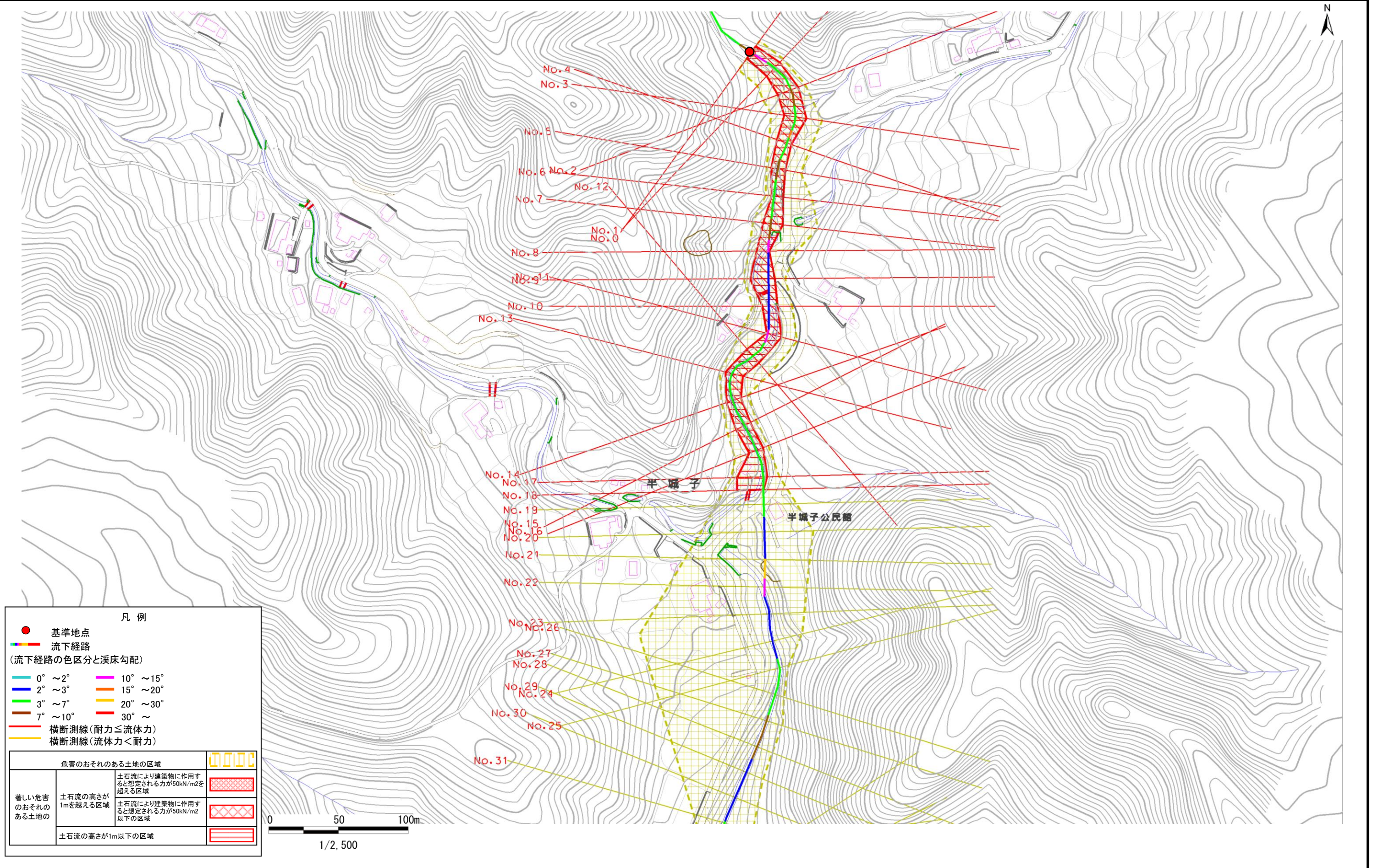
A042003

溪流名

半城子の沢3

所在地

岩手県下閉伊郡岩泉町大字安家小字半城子



凡例

●	基準地点	
—	流下経路	
(流下経路の色区分と渓床勾配)		
—	0° ~ 2°	
—	2° ~ 3°	
—	3° ~ 7°	
—	7° ~ 10°	
—	10° ~ 15°	
—	15° ~ 20°	
—	20° ~ 30°	
—	30° ~	
—	横断測線(耐力≧流体力)	
—	横断測線(流体力<耐力)	
危害のおそれのある土地の区域		
著しい危害のおそれのある土地の	土石流の高さが1mを超える区域 土石流により建築物に作用すると想定される力が50kN/m <sup>2</sup> を超える区域	
	土石流の高さが1mを超える区域 土石流により建築物に作用すると想定される力が50kN/m <sup>2</sup> 以下の区域	
	土石流の高さが1m以下の区域	

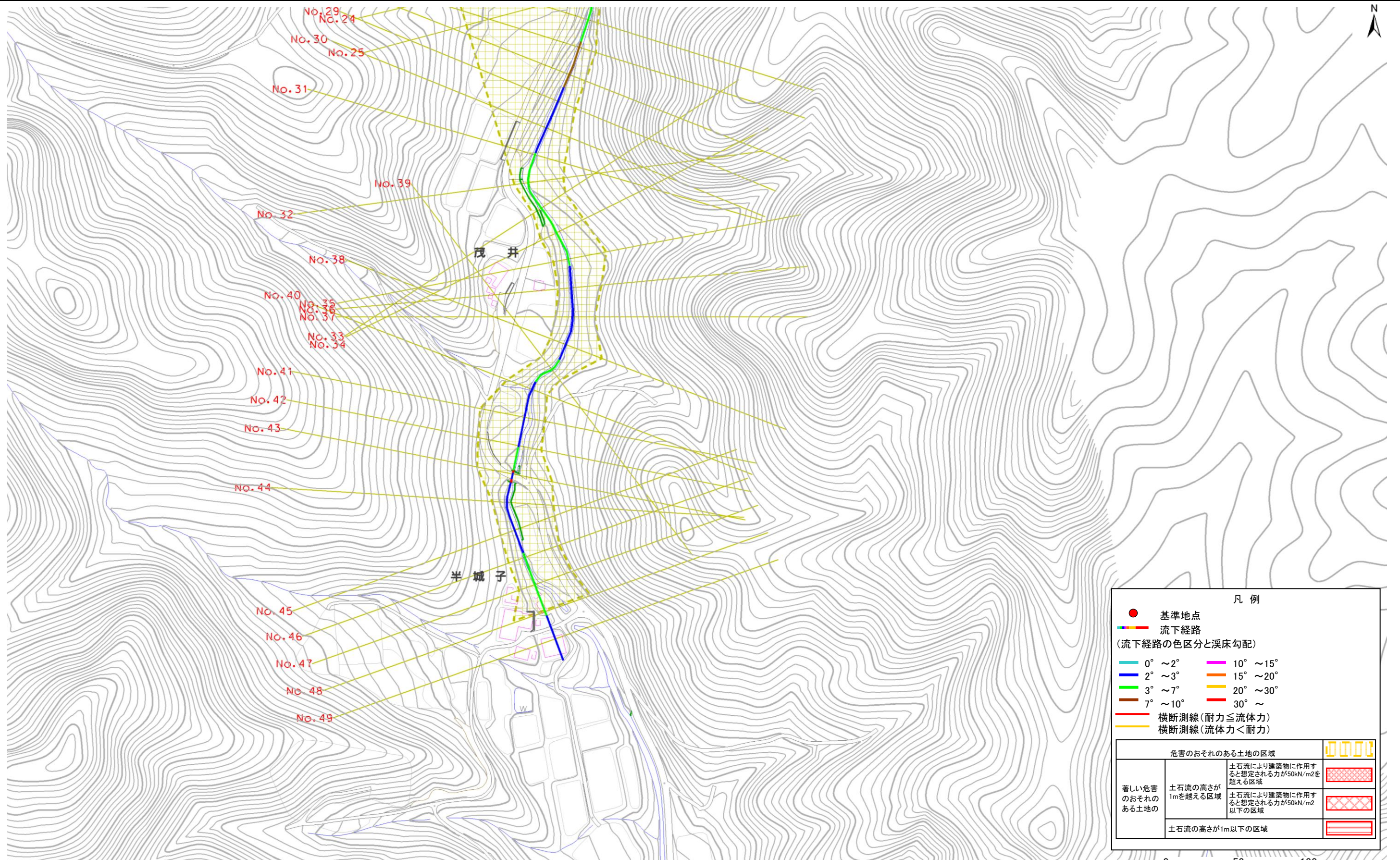


# 土石流区域調査

様式3-1 危害のおそれのある土地、著しい危害のおそれのある土地の設定図

調査年度 平成19年度

溪流の位置	溪流番号	A042003	溪流名	半城子の沢3	所在地	岩手県下閉伊郡岩泉町大字安家小字半城子
-------	------	---------	-----	--------	-----	---------------------



凡例

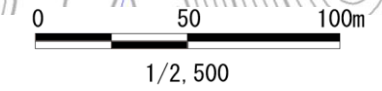
- 基準地点
- 流下経路

(流下経路の色区分と渓床勾配)

0° ~ 2°	10° ~ 15°
2° ~ 3°	15° ~ 20°
3° ~ 7°	20° ~ 30°
7° ~ 10°	30° ~

- 横断測線(耐力 ≤ 流体力)
- 横断測線(流体力 < 耐力)

危害のおそれのある土地の区域		
著しい危害のおそれのある土地の	土石流により建築物に作用すると想定される力が50kN/m <sup>2</sup> を超える区域	[Red cross-hatch pattern]
	土石流の高さが1mを超える区域	[Red diagonal cross-hatch pattern]
	土石流により建築物に作用すると想定される力が50kN/m <sup>2</sup> 以下の区域	[Red horizontal lines]
	土石流の高さが1m以下の区域	[Red vertical lines]





## 土石流区域調書

様式3-2 建築物に作用すると想定される衝撃に関する事項

							調査年度	平成19年度
溪流の位置		溪流番号	A042003	溪流名	半城子の沢3	所在地	岩手県下閉伊郡岩泉町大字安家小字半城子	
横断測線番号	土石流の高さh(m)	土石流の流体力Fd(kN/m <sup>2</sup> )	建築物の耐力P2(kN/m <sup>2</sup> )	横断測線番号	土石流の高さh(m)	土石流の流体力Fd(kN/m <sup>2</sup> )	建築物の耐力P2(kN/m <sup>2</sup> )	
No.0	1.37	27.35	6.10	No.27	1.41	8.20	5.98	
No.1	1.19	22.14	6.71	No.28	1.51	8.97	5.72	
No.2	1.11	18.86	7.10	No.29	1.48	8.78	5.78	
No.3	1.09	18.41	7.20	No.30	1.36	7.80	6.13	
No.4	1.37	25.17	6.08	No.31	1.33	7.58	6.22	
No.5	1.43	26.65	5.91	No.32	1.19	6.53	6.74	
No.6	1.61	31.21	5.49	No.33	1.38	8.00	6.05	
No.7	1.18	20.52	6.78	No.34	1.19	6.56	6.72	
No.8	1.54	29.16	5.65	No.35	1.19	6.56	6.72	
No.9	1.03	15.98	7.53	No.36	1.31	7.44	6.28	
No.10	1.38	23.83	6.05	No.37	1.38	7.97	6.06	
No.11	1.38	21.18	6.07	No.38	1.22	6.76	6.61	
No.12	1.24	18.31	6.54	No.39	1.54	9.23	5.65	
No.13	1.26	18.16	6.46	No.40	1.35	7.75	6.15	
No.14	1.40	19.06	6.01	No.41	1.31	7.47	6.27	
No.15	1.35	17.99	6.15	No.42	1.00	5.20	7.67	
No.16	1.42	19.22	5.95	No.43	0.92	4.60	8.22	
No.17	0.94	10.11	8.06	No.44	1.03	5.39	7.48	
No.18	1.04	9.70	7.44	No.45	1.15	6.20	6.91	
No.19	0.82	6.34	9.01	No.46	1.01	5.20	7.63	
No.20	0.84	5.74	8.83	No.47	0.94	4.75	8.06	
No.21	0.90	4.51	8.35	No.48	0.95	4.16	7.96	
No.22	1.27	7.14	6.42	No.49	1.11	2.78	7.07	
No.23	1.32	7.54	6.24					
No.24	1.42	8.27	5.95					
No.25	1.57	9.49	5.58					
No.26	1.74	10.90	5.25					