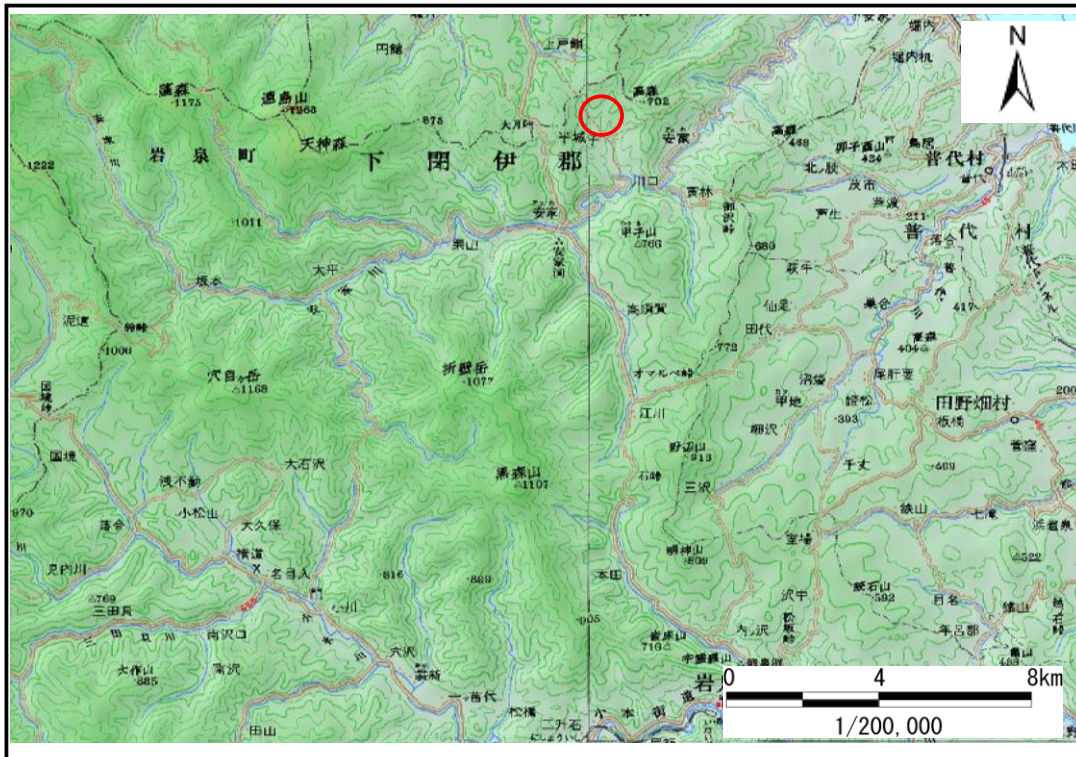


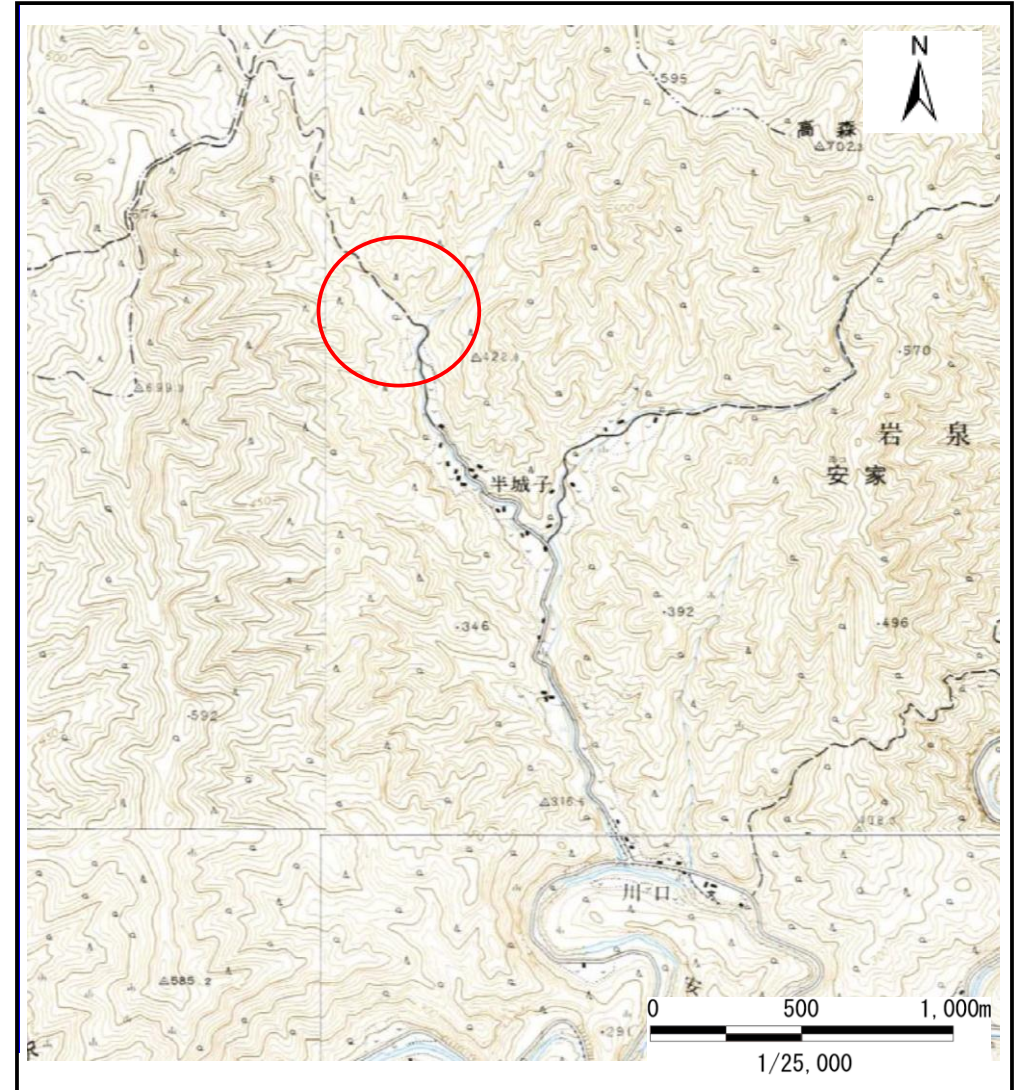
# 土砂災害防止に関する基礎調査(土石流)

表紙 位置,位置図

|         |                     |
|---------|---------------------|
| 自然現象の種類 | 土石流                 |
| 溪流番号    | A042002             |
| 水系名     | 安家川                 |
| 河川名     | 安家川                 |
| 溪流名     | 半城子の沢2              |
| 所在地     | 岩手県下閉伊郡岩泉町大字安家小字半城子 |
| 調査機関    | 宮古地方振興局岩泉土木事務所      |



概況図(S=1:200,000)



位置図(S=1:25,000)



# 土石流区域調査

様式3-1 危害のおそれのある土地、著しい危害のおそれのある土地の設定図

調査年度

平成19年度

溪流の位置

溪流番号

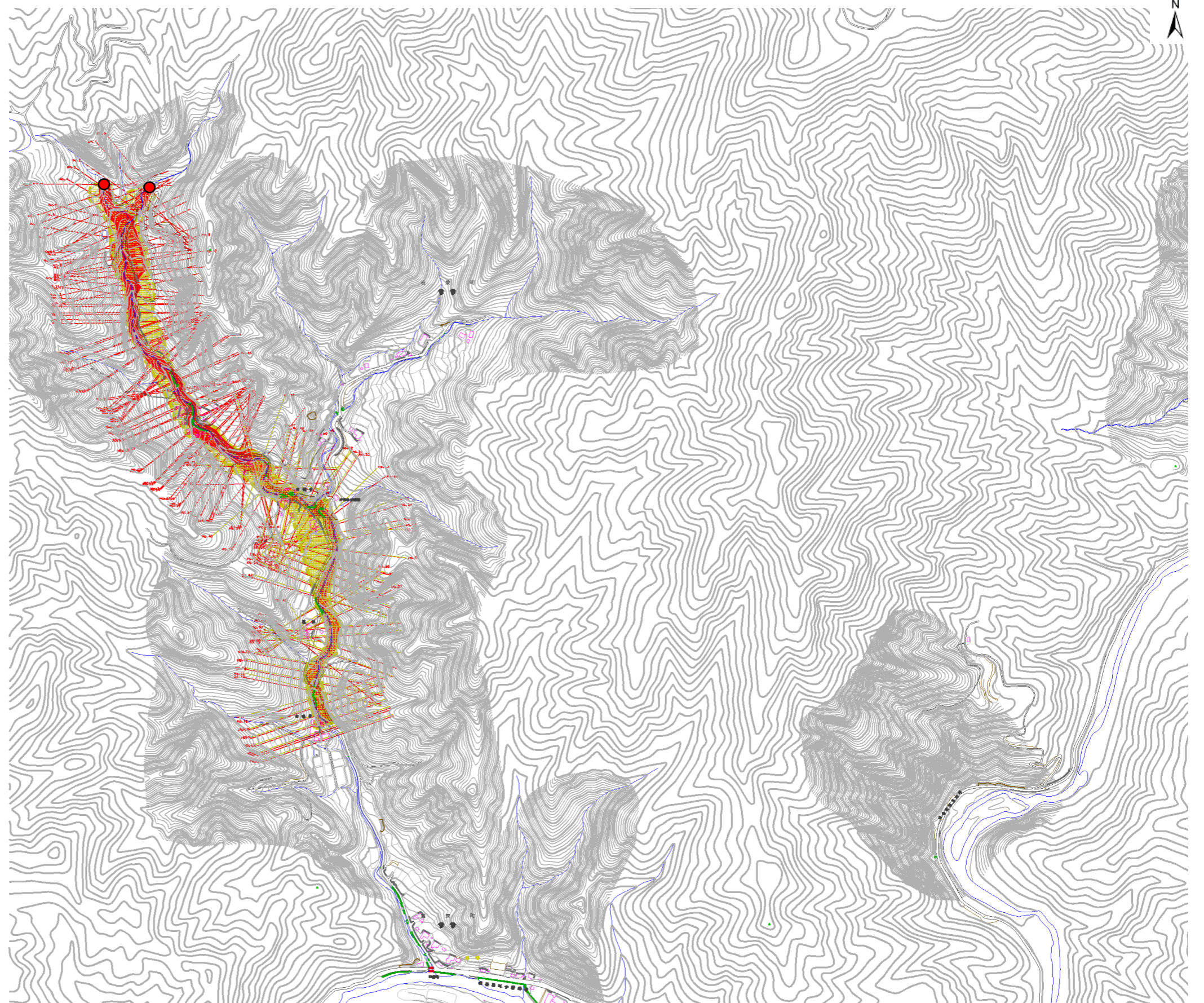
A042002

溪流名

半城子の沢2

所在地

岩手県下閉伊郡岩泉町大字安家小字半城子



凡例

- 基準地点
- 流下経路
- (流下経路の色区分と溪床勾配)
- 0° ~ 2°
- 2° ~ 3°
- 3° ~ 7°
- 7° ~ 10°
- 10° ~ 15°
- 15° ~ 20°
- 20° ~ 30°
- 30° ~
- 横断測線 (耐力 ≤ 流体力)
- 横断測線 (流体力 < 耐力)

| 危害のおそれのある土地の区域  |  |  |
|-----------------|--|--|
| 著しい危害のおそれのある土地の | 土石流により建築物に作用すると想定される力が50kN/m <sup>2</sup> を超える区域 |  |
|                 | 土石流の高さが1mを超える区域                                  |  |
|                 | 土石流により建築物に作用すると想定される力が50kN/m <sup>2</sup> 以下の区域  |  |
|                 | 土石流の高さが1m以下の区域                                   |  |

0 250 500m

1/10,000



# 土石流区域調査

様式3-1 危害のおそれのある土地、著しい危害のおそれのある土地の設定図

調査年度

平成19年度

溪流の位置

溪流番号

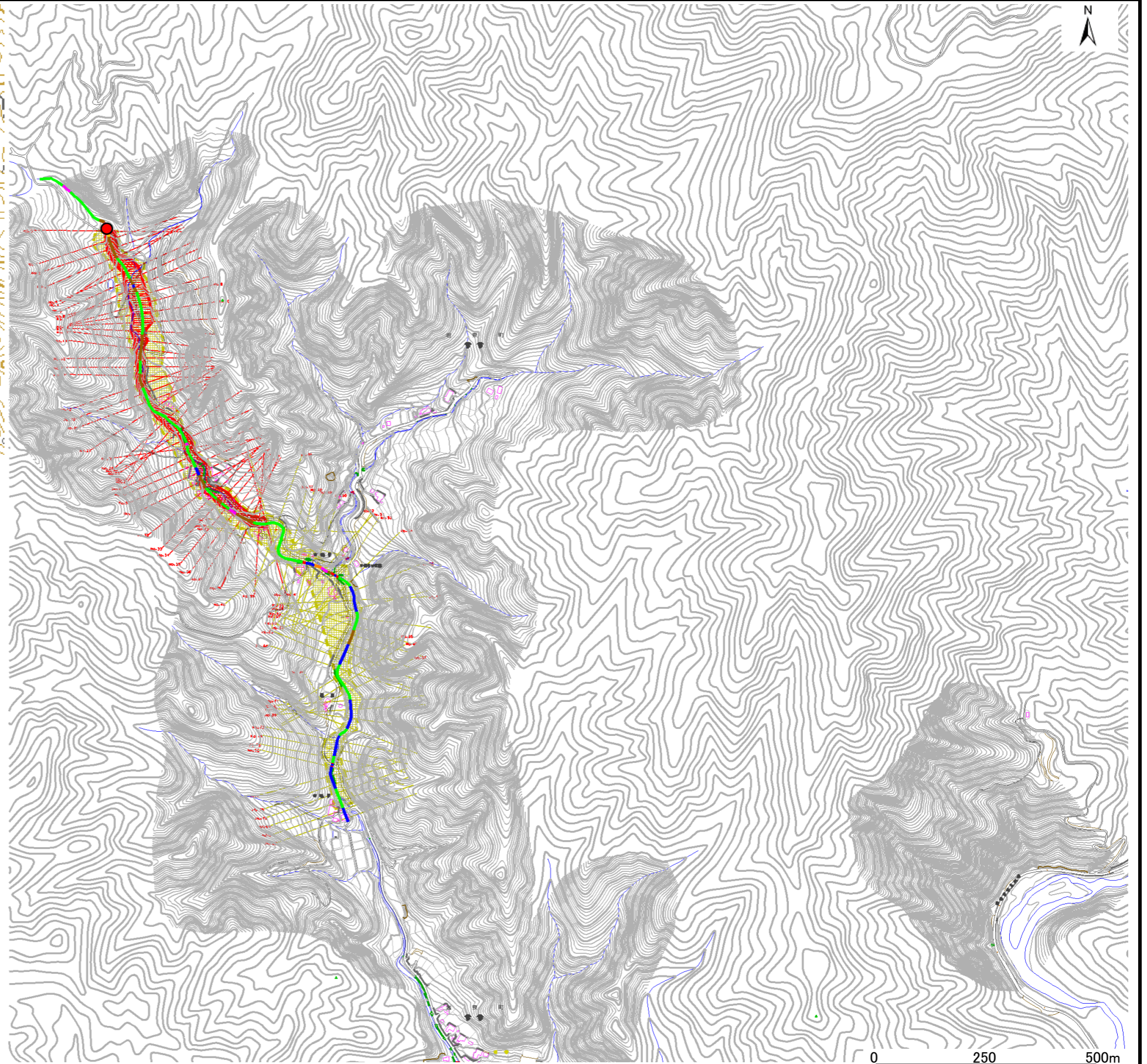
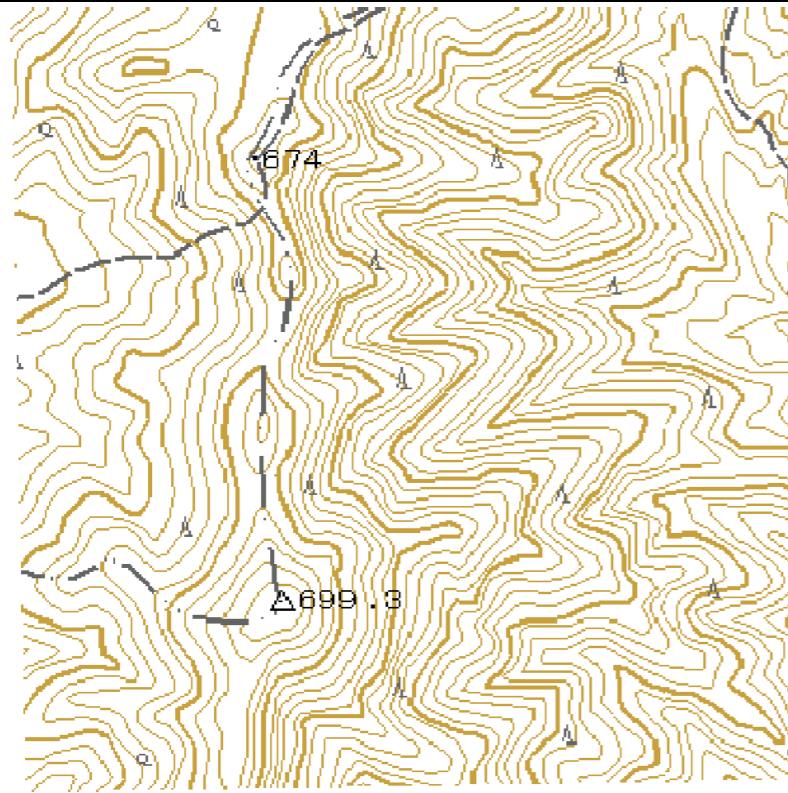
A042002(1)

溪流名

半城子の沢2

所在地

岩手県下閉伊郡岩泉町大字安家小字半城子



凡例

- 基準地点
- 流下経路
- (流下経路の色区分と溪床勾配)
- 0° ~ 2°
- 2° ~ 3°
- 3° ~ 7°
- 7° ~ 10°
- 10° ~ 15°
- 15° ~ 20°
- 20° ~ 30°
- 30° ~
- 横断測線(耐力 ≧ 流体力)
- 横断測線(流体力 < 耐力)

| 危害のおそれのある土地の区域 |  |  |
|----------------|--|--|
| 著しい危害のおそれのある土地 | 土石流により建築物に作用すると想定される力が50kN/m <sup>2</sup> を超える区域 |  |
|                | 土石流の高さが1mを超える区域                                  |  |
|                | 土石流により建築物に作用すると想定される力が50kN/m <sup>2</sup> 以下の区域  |  |
|                | 土石流の高さが1m以下の区域                                   |  |



1/10,000



# 土石流区域調査

様式3-1 危害のおそれのある土地、著しい危害のおそれのある土地の設定図

調査年度

平成19年度

溪流の位置

溪流番号

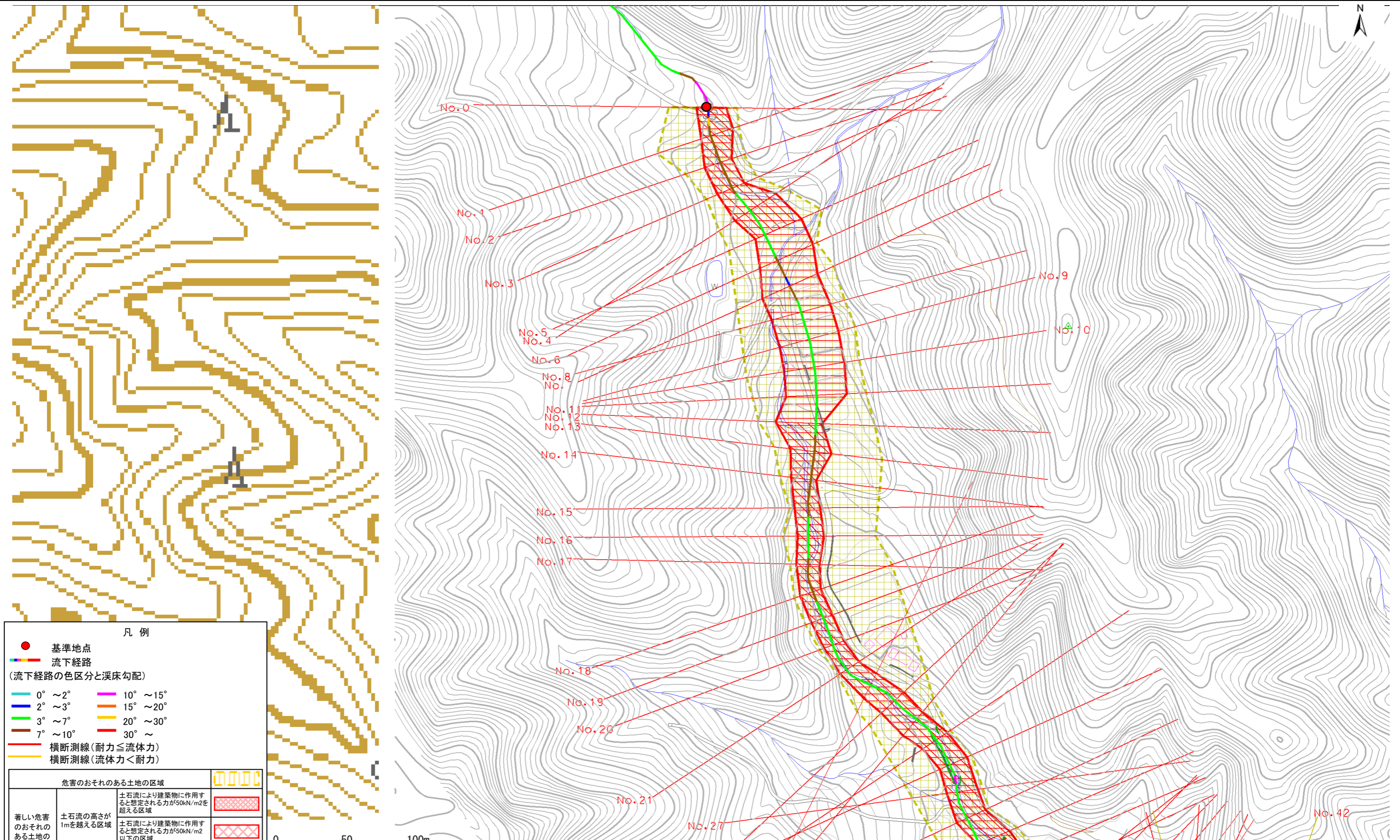
A042002(1)

溪流名

半城子の沢2

所在地

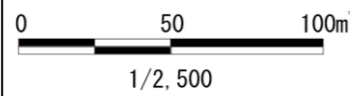
岩手県下閉伊郡岩泉町大字安家小字半城子



凡例

- 基準地点
- 流下経路
- (流下経路の色区分と渓床勾配)
- 0° ~ 2°      10° ~ 15°
- 2° ~ 3°      15° ~ 20°
- 3° ~ 7°      20° ~ 30°
- 7° ~ 10°     30° ~
- 横断測線(耐力 ≤ 流体力)
- 横断測線(流体力 < 耐力)

| 危害のおそれのある土地の区域  |                 |  |
|-----------------|-----------------|--|
| 著しい危害のおそれのある土地の | 土石流の高さが1mを超える区域 | 土石流により建築物に作用すると想定される力が50kN/m <sup>2</sup> を超える区域 |
|                 | 土石流の高さが1m以下の区域  | 土石流により建築物に作用すると想定される力が50kN/m <sup>2</sup> 以下の区域  |
|                 | 土石流の高さが1m以下の区域  |  |

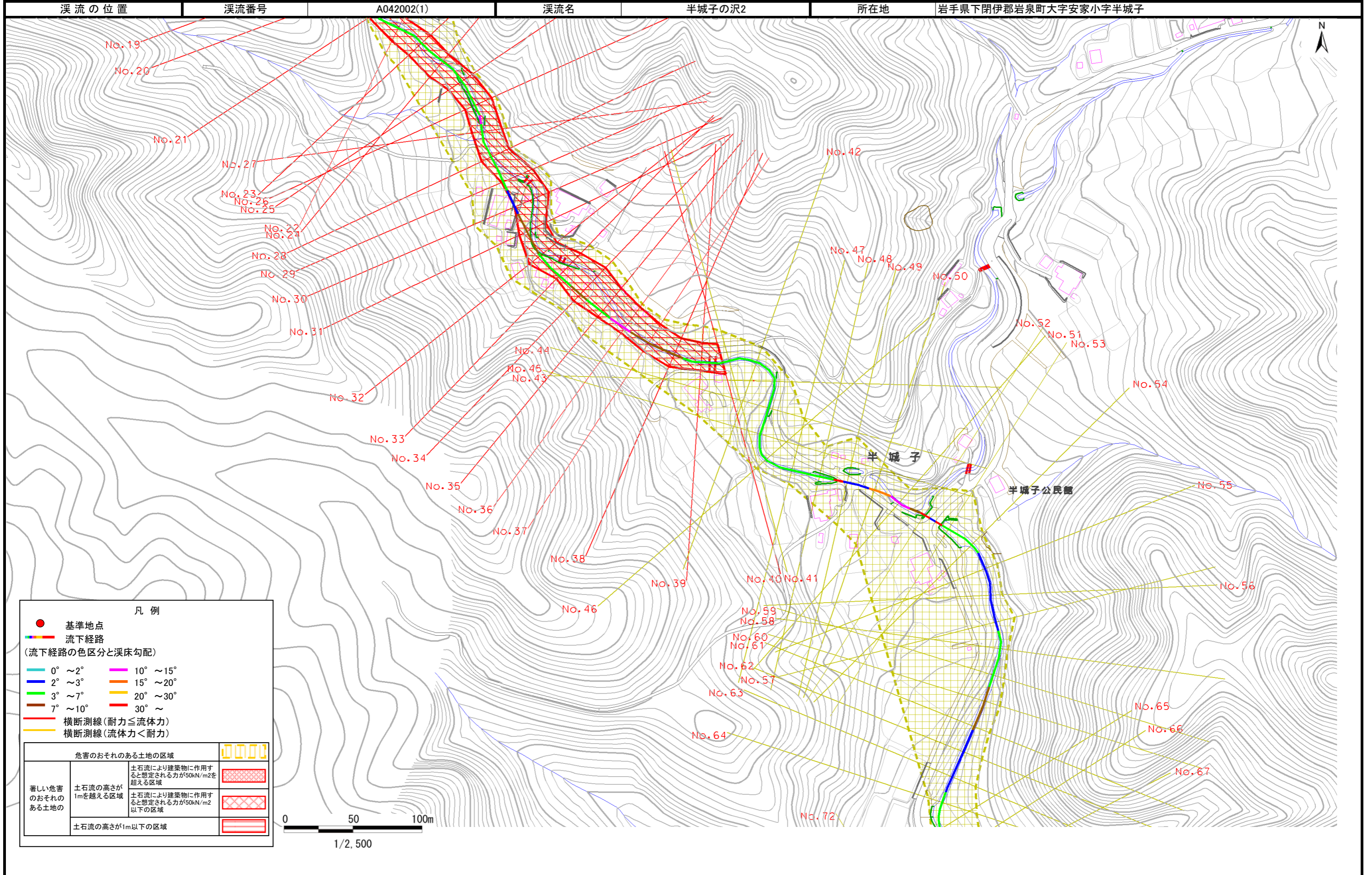




# 土石流区域調書

様式3-1 危害のおそれのある土地、著しい危害のおそれのある土地の設定図

調査年度 平成19年度





# 土石流区域調書

様式3-1 危害のおそれのある土地、著しい危害のおそれのある土地の設定図

調査年度

平成19年度

溪流の位置

溪流番号

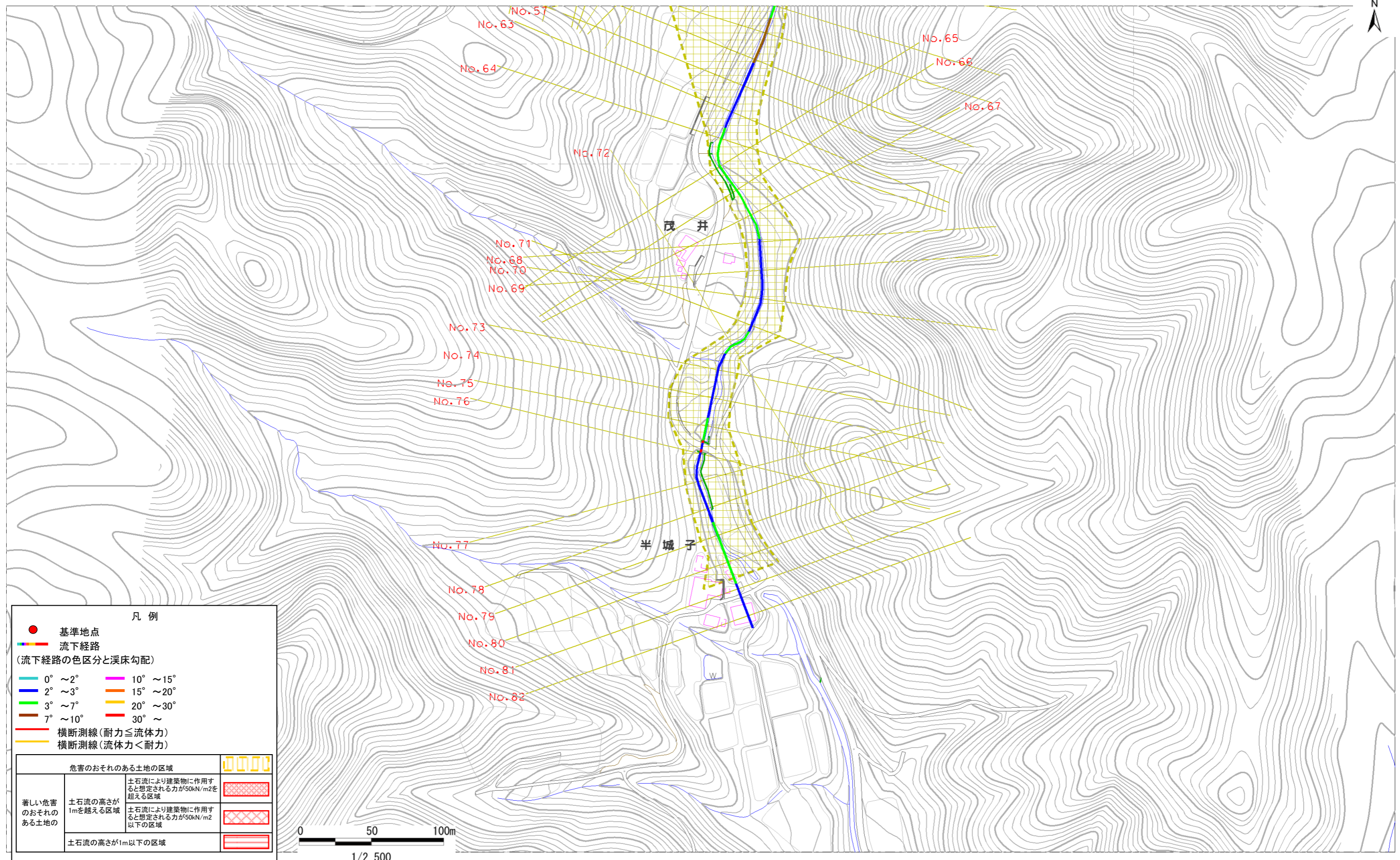
A042002(1)

溪流名

半城子の沢2

所在地

岩手県下閉伊郡岩泉町大字安家小字半城子





# 土石流区域調査

様式3-1 危害のおそれのある土地、著しい危害のおそれのある土地の設定図

調査年度

平成19年度

溪流の位置

溪流番号

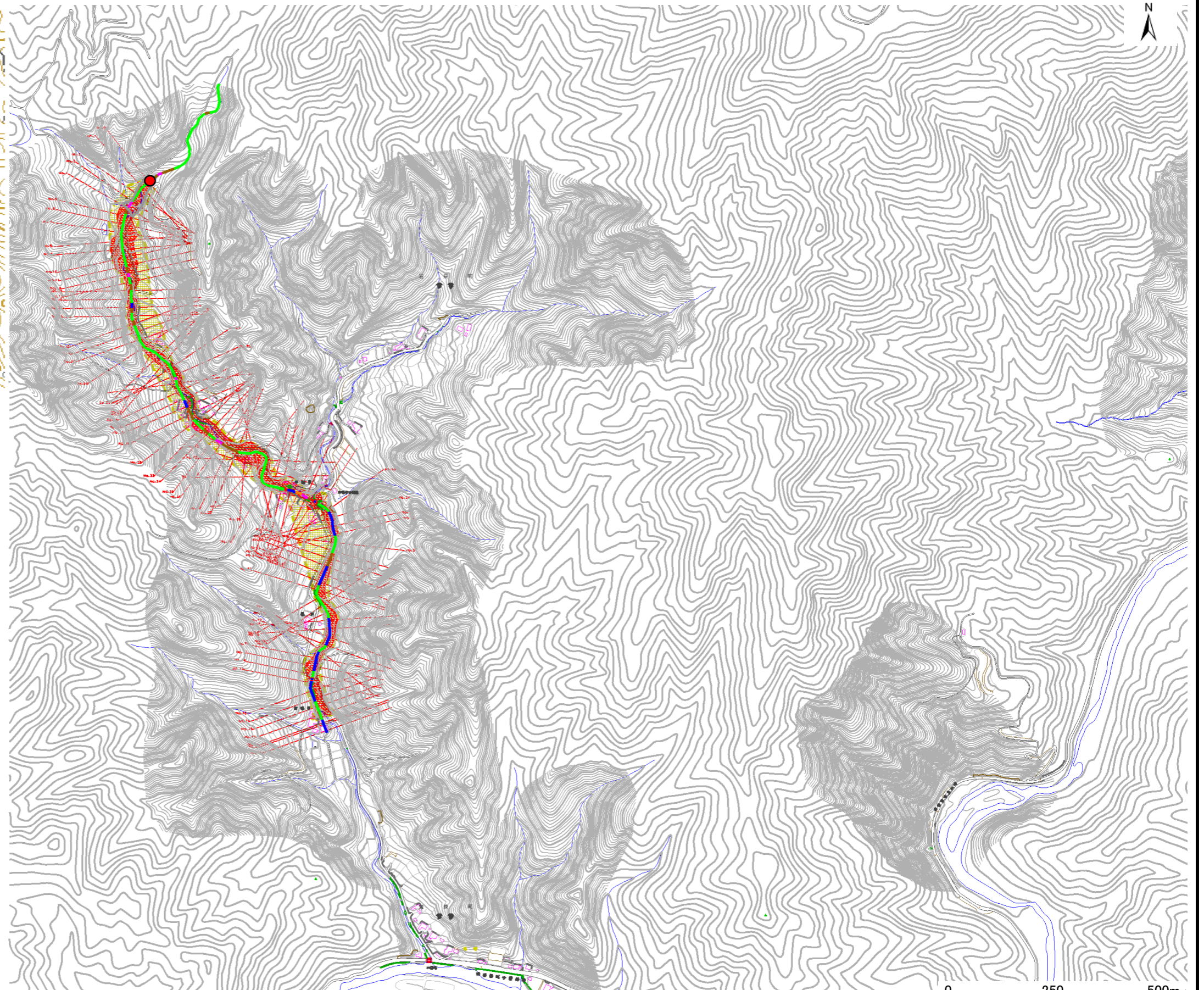
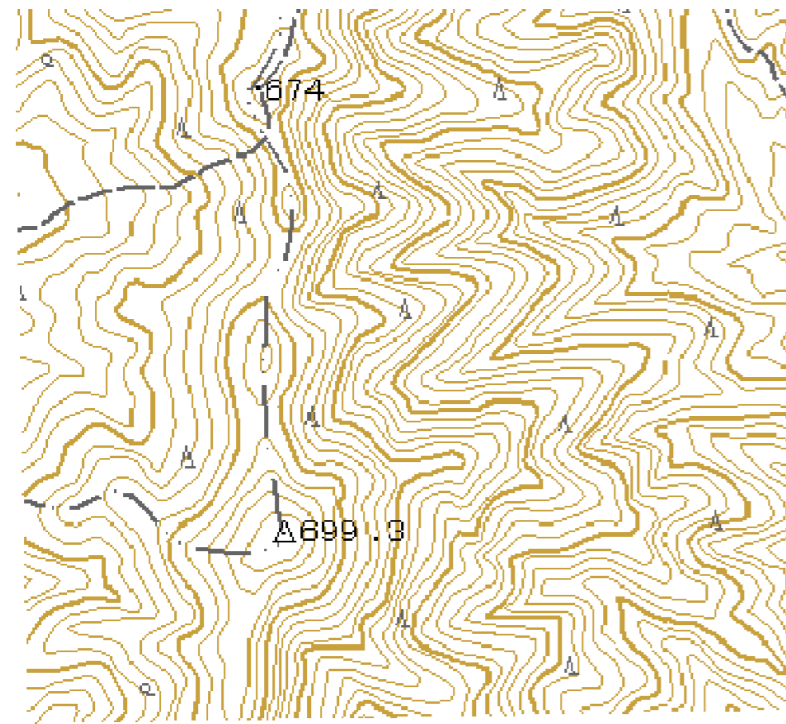
A042002(2)

溪流名

半城子の沢2

所在地

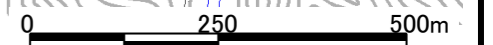
岩手県下閉伊郡岩泉町大字安家小字半城子



凡例

- 基準地点
- 流下経路  
(流下経路の色区分と溪床勾配)
- 0° ~ 2°
- 2° ~ 3°
- 3° ~ 7°
- 7° ~ 10°
- 10° ~ 15°
- 15° ~ 20°
- 30° ~ 30°
- 横断測線 (耐力 ≤ 流体力)
- 横断測線 (流体力 < 耐力)

| 危害のおそれのある土地の区域  |  |  |
|-----------------|--|--|
| 著しい危害のおそれのある土地の | 土石流により建築物に作用すると想定される力が50kN/m <sup>2</sup> を超える区域 |  |
|                 | 土石流の高さが1mを超える区域                                  |  |
|                 | 土石流により建築物に作用すると想定される力が50kN/m <sup>2</sup> 以下の区域  |  |
|                 | 土石流の高さが1m以下の区域                                   |  |



1/10,000

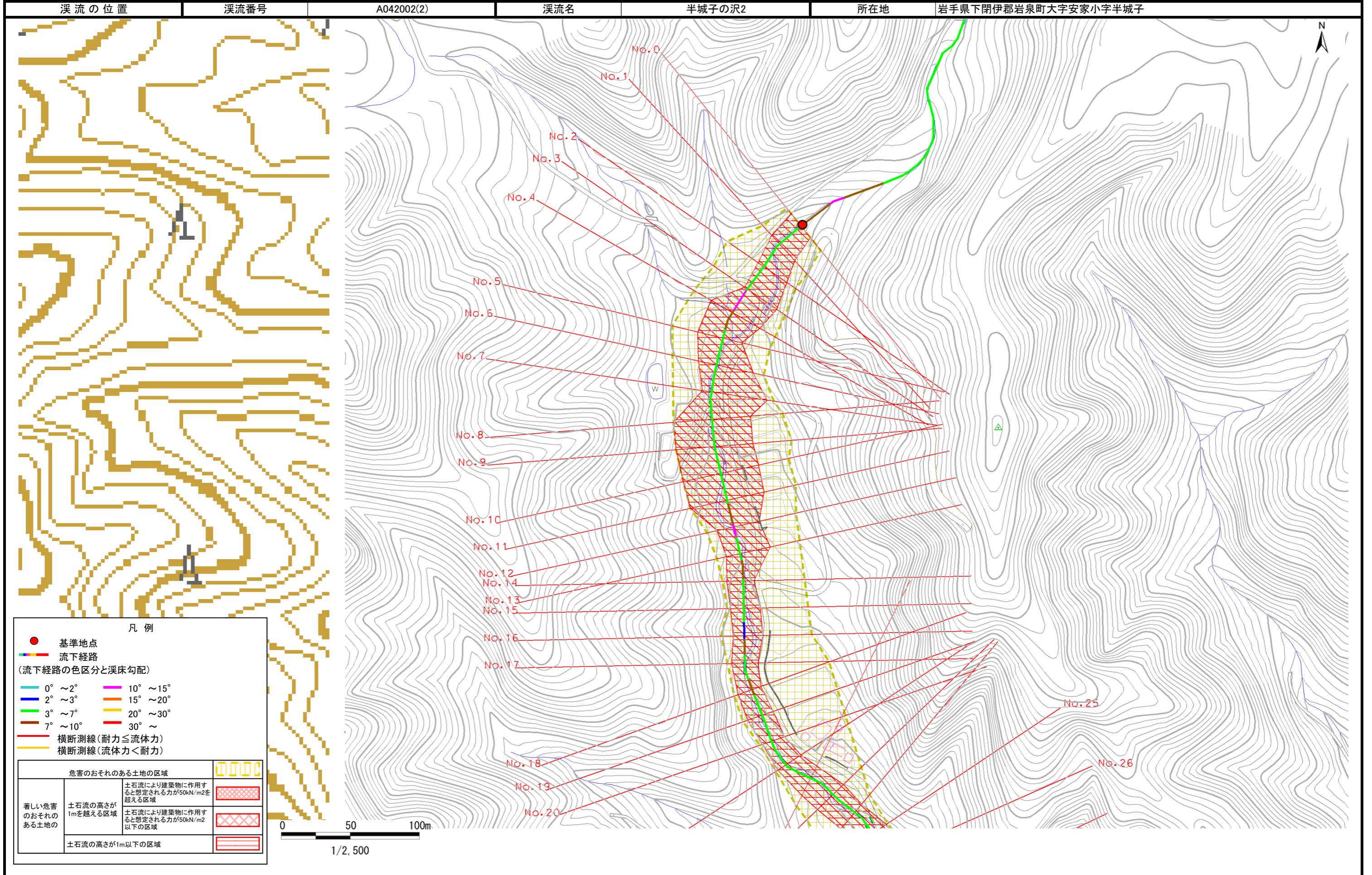


# 土石流区域調査

様式3-1 危害のおそれのある土地、著しい危害のおそれのある土地の設定図

調査年度

平成19年度



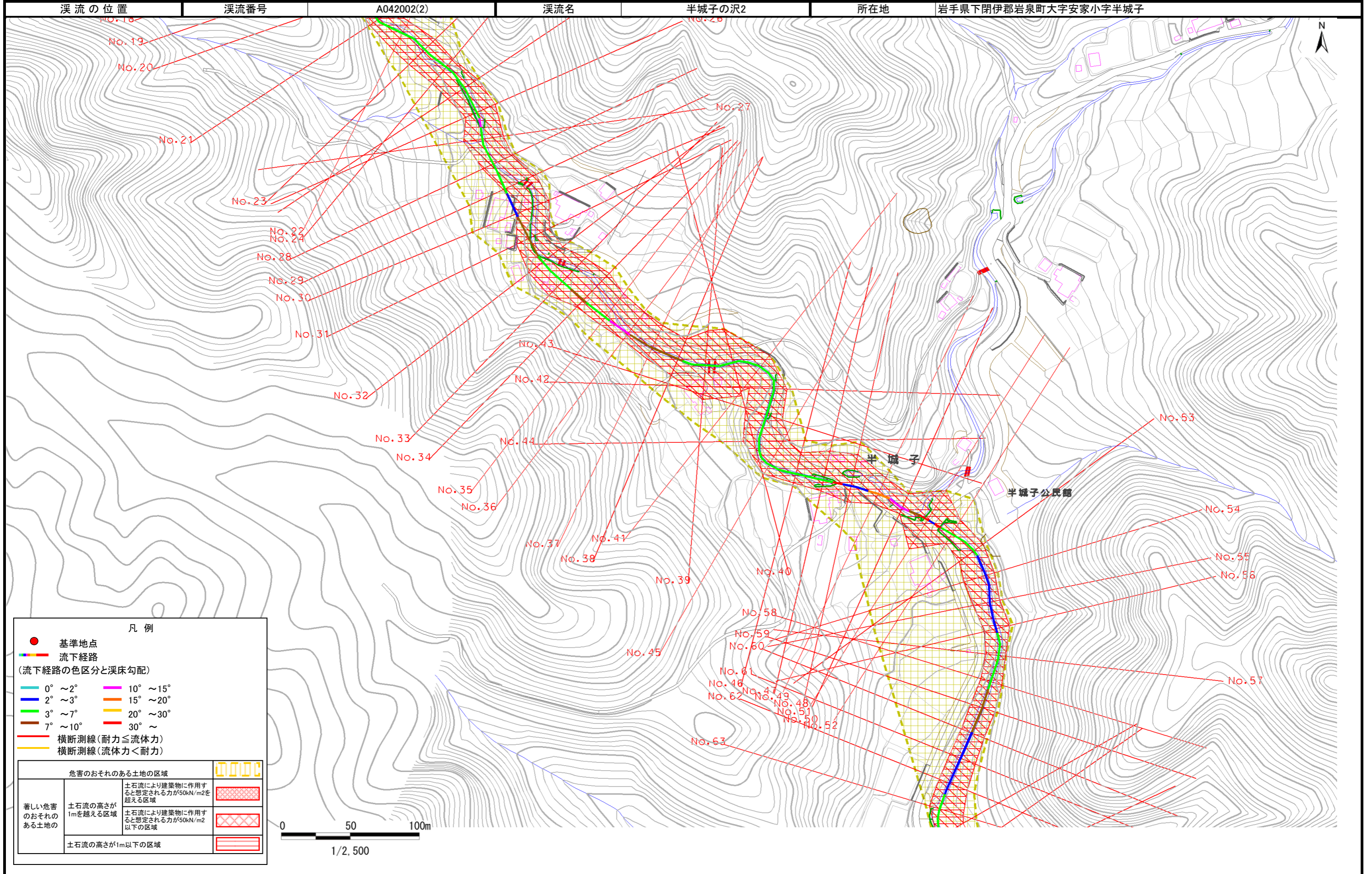


# 土石流区域調書

様式3-1 危害のおそれのある土地、著しい危害のおそれのある土地の設定図

調査年度

平成19年度





# 土石流区域調書

様式3-1 危害のおそれのある土地、著しい危害のおそれのある土地の設定図

調査年度

平成19年度

溪流の位置

溪流番号

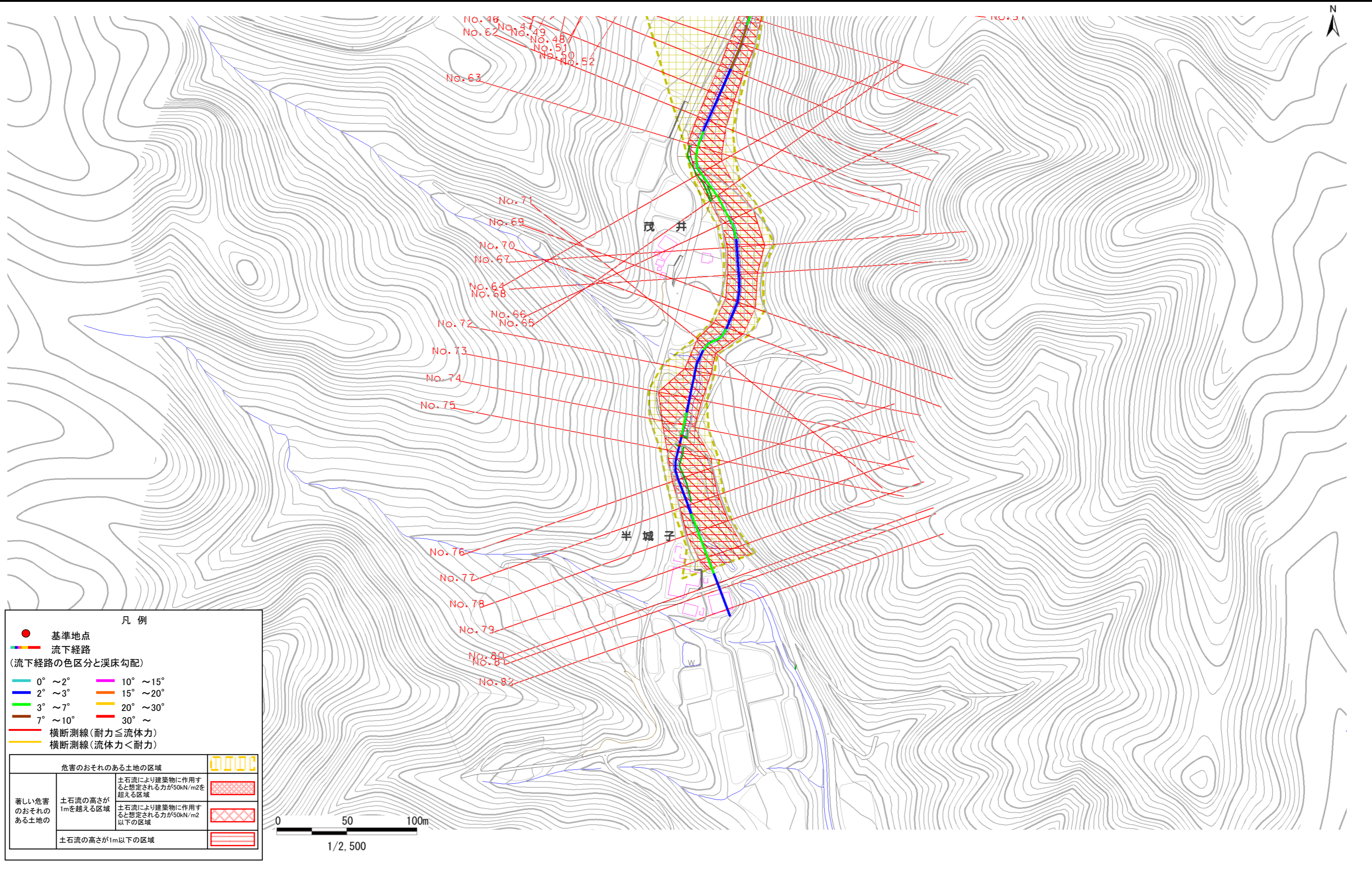
A042002(2)

溪流名

半城子の沢2

所在地

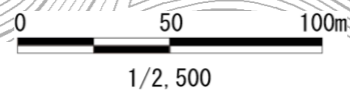
岩手県下閉伊郡岩泉町大字安家小字半城子



凡例

- 基準地点
- 流下経路
- (流下経路の色区分と渓床勾配)
- 0° ~ 2°      10° ~ 15°
- 2° ~ 3°      15° ~ 20°
- 3° ~ 7°      20° ~ 30°
- 7° ~ 10°     30° ~
- 横断測線(耐力 ≤ 流体力)
- 横断測線(流体力 < 耐力)

| 危害のおそれのある土地の区域  |                 |  |
|-----------------|-----------------|--|
| 著しい危害のおそれのある土地の | 土石流の高さが1mを超える区域 | 土石流により建築物に作用すると想定される力が50kN/m <sup>2</sup> を超える区域 |
|                 | 土石流の高さが1m以下の区域  | 土石流により建築物に作用すると想定される力が50kN/m <sup>2</sup> 以下の区域  |
|                 | 土石流の高さが1m以下の区域  |  |





## 土石流区域調書

様式3-2 建築物に作用すると想定される衝撃に関する事項

|        |            |                               |                              |        |            |                               | 調査年度                         | 平成19年度 |
|--------|------------|-------------------------------|------------------------------|--------|------------|-------------------------------|------------------------------|--------|
| 溪流の位置  |            | 溪流番号                          | A042002(1)                   | 溪流名    | 半城子の沢2     | 所在地                           | 岩手県下閉伊郡岩泉町大字安家小字半城子          |        |
| 横断測線番号 | 土石流の高さh(m) | 土石流の流体力Fd(kN/m <sup>2</sup> ) | 建築物の耐力P2(kN/m <sup>2</sup> ) | 横断測線番号 | 土石流の高さh(m) | 土石流の流体力Fd(kN/m <sup>2</sup> ) | 建築物の耐力P2(kN/m <sup>2</sup> ) |        |
| No.0   | 1.38       | 20.39                         | 6.06                         | No.27  | 1.41       | 14.12                         | 5.97                         |        |
| No.1   | 1.29       | 18.61                         | 6.35                         | No.28  | 1.40       | 13.98                         | 6.00                         |        |
| No.2   | 1.41       | 21.06                         | 5.96                         | No.29  | 1.31       | 12.82                         | 6.28                         |        |
| No.3   | 1.40       | 20.72                         | 6.01                         | No.30  | 1.31       | 9.53                          | 6.28                         |        |
| No.4   | 1.02       | 13.54                         | 7.58                         | No.31  | 1.51       | 11.53                         | 5.71                         |        |
| No.5   | 1.01       | 13.38                         | 7.64                         | No.32  | 1.35       | 9.94                          | 6.14                         |        |
| No.6   | 0.92       | 11.86                         | 8.20                         | No.33  | 1.34       | 9.85                          | 6.17                         |        |
| No.7   | 0.90       | 11.52                         | 8.35                         | No.34  | 1.14       | 7.90                          | 6.95                         |        |
| No.8   | 0.91       | 10.39                         | 8.27                         | No.35  | 1.29       | 9.35                          | 6.34                         |        |
| No.9   | 0.92       | 9.60                          | 8.20                         | No.36  | 1.41       | 10.52                         | 5.97                         |        |
| No.10  | 0.93       | 8.90                          | 8.11                         | No.37  | 1.42       | 10.64                         | 5.94                         |        |
| No.11  | 0.93       | 8.87                          | 8.11                         | No.38  | 1.44       | 10.80                         | 5.89                         |        |
| No.12  | 1.11       | 10.28                         | 7.08                         | No.39  | 1.53       | 11.75                         | 5.66                         |        |
| No.13  | 1.19       | 11.31                         | 6.71                         | No.40  | 1.43       | 10.72                         | 5.92                         |        |
| No.14  | 1.61       | 16.80                         | 5.50                         | No.41  | 1.04       | 7.00                          | 7.44                         |        |
| No.15  | 1.59       | 16.55                         | 5.54                         | No.42  | 1.04       | 7.00                          | 7.44                         |        |
| No.16  | 1.56       | 16.19                         | 5.60                         | No.43  | 1.41       | 10.49                         | 5.98                         |        |
| No.17  | 1.70       | 18.06                         | 5.33                         | No.44  | 1.36       | 10.02                         | 6.12                         |        |
| No.18  | 1.76       | 18.93                         | 5.23                         | No.45  | 1.04       | 7.00                          | 7.44                         |        |
| No.19  | 1.71       | 18.30                         | 5.30                         | No.46  | 1.28       | 9.26                          | 6.37                         |        |
| No.20  | 1.78       | 19.28                         | 5.19                         | No.47  | 1.46       | 11.00                         | 5.84                         |        |
| No.21  | 1.72       | 18.39                         | 5.29                         | No.48  | 1.37       | 10.13                         | 6.08                         |        |
| No.22  | 1.49       | 15.13                         | 5.78                         | No.49  | 1.31       | 7.56                          | 6.27                         |        |
| No.23  | 1.41       | 14.09                         | 5.98                         | No.50  | 1.66       | 10.34                         | 5.40                         |        |
| No.24  | 1.40       | 14.04                         | 5.99                         | No.51  | 2.01       | 13.32                         | 4.89                         |        |
| No.25  | 1.44       | 14.54                         | 5.89                         | No.52  | 1.10       | 5.98                          | 7.12                         |        |
| No.26  | 1.45       | 14.59                         | 5.88                         | No.53  | 1.79       | 11.39                         | 5.18                         |        |



# 土石流区域調書

様式3-2 建築物に作用すると想定される衝撃に関する事項

|                     |        |
|---------------------|--------|
| 調査年度                | 平成19年度 |
| 所在地                 |        |
| 岩手県下閉伊郡岩泉町大字安家小字半城子 |        |

| 溪流の位置  | 溪流番号       | A042002(1)                    | 溪流名                          | 半城子の沢2 | 所在地        | 調査年度                          | 平成19年度                       |
|--------|------------|-------------------------------|------------------------------|--------|------------|-------------------------------|------------------------------|
| 横断測線番号 | 土石流の高さh(m) | 土石流の流体力Fd(kN/m <sup>2</sup> ) | 建築物の耐力P2(kN/m <sup>2</sup> ) | 横断測線番号 | 土石流の高さh(m) | 土石流の流体力Fd(kN/m <sup>2</sup> ) | 建築物の耐力P2(kN/m <sup>2</sup> ) |
| No.54  | 1.67       | 10.44                         | 5.37                         | No.81  | 2.63       | 0.90                          | 4.52                         |
| No.55  | 1.64       | 10.14                         | 5.44                         | No.82  | 2.63       | 0.90                          | 4.52                         |
| No.56  | 1.77       | 11.22                         | 5.21                         |        |            |                               |                              |
| No.57  | 1.83       | 10.82                         | 5.11                         |        |            |                               |                              |
| No.58  | 2.15       | 13.41                         | 4.76                         |        |            |                               |                              |
| No.59  | 2.14       | 13.27                         | 4.77                         |        |            |                               |                              |
| No.60  | 1.87       | 11.10                         | 5.06                         |        |            |                               |                              |
| No.61  | 1.94       | 11.69                         | 4.97                         |        |            |                               |                              |
| No.62  | 1.86       | 11.00                         | 5.08                         |        |            |                               |                              |
| No.63  | 1.75       | 10.16                         | 5.24                         |        |            |                               |                              |
| No.64  | 1.55       | 8.68                          | 5.62                         |        |            |                               |                              |
| No.65  | 1.67       | 9.56                          | 5.38                         |        |            |                               |                              |
| No.66  | 1.75       | 10.18                         | 5.24                         |        |            |                               |                              |
| No.67  | 1.56       | 8.72                          | 5.60                         |        |            |                               |                              |
| No.68  | 1.50       | 8.26                          | 5.75                         |        |            |                               |                              |
| No.69  | 1.74       | 10.11                         | 5.25                         |        |            |                               |                              |
| No.70  | 1.76       | 10.22                         | 5.23                         |        |            |                               |                              |
| No.71  | 1.67       | 9.55                          | 5.38                         |        |            |                               |                              |
| No.72  | 2.03       | 12.38                         | 4.87                         |        |            |                               |                              |
| No.73  | 1.77       | 10.30                         | 5.21                         |        |            |                               |                              |
| No.74  | 1.29       | 6.79                          | 6.34                         |        |            |                               |                              |
| No.75  | 1.48       | 8.13                          | 5.79                         |        |            |                               |                              |
| No.76  | 1.32       | 7.01                          | 6.24                         |        |            |                               |                              |
| No.77  | 1.34       | 7.13                          | 6.18                         |        |            |                               |                              |
| No.78  | 1.42       | 7.69                          | 5.95                         |        |            |                               |                              |
| No.79  | 1.37       | 7.36                          | 6.08                         |        |            |                               |                              |
| No.80  | 1.42       | 5.37                          | 5.96                         |        |            |                               |                              |



## 土石流区域調書

様式3-2 建築物に作用すると想定される衝撃に関する事項

|        |            |                               |                              |        |            |                               | 調査年度                         | 平成19年度 |
|--------|------------|-------------------------------|------------------------------|--------|------------|-------------------------------|------------------------------|--------|
| 溪流の位置  |            | 溪流番号                          | A042002(2)                   | 溪流名    | 半城子の沢2     | 所在地                           | 岩手県下閉伊郡岩泉町大字安家小字半城子          |        |
| 横断測線番号 | 土石流の高さh(m) | 土石流の流体力Fd(kN/m <sup>2</sup> ) | 建築物の耐力P2(kN/m <sup>2</sup> ) | 横断測線番号 | 土石流の高さh(m) | 土石流の流体力Fd(kN/m <sup>2</sup> ) | 建築物の耐力P2(kN/m <sup>2</sup> ) |        |
| No.0   | 1.76       | 34.22                         | 5.22                         | No.27  | 1.55       | 20.81                         | 5.63                         |        |
| No.1   | 1.66       | 30.60                         | 5.40                         | No.28  | 1.73       | 24.07                         | 5.28                         |        |
| No.2   | 1.64       | 28.43                         | 5.43                         | No.29  | 1.67       | 20.51                         | 5.37                         |        |
| No.3   | 1.54       | 26.06                         | 5.65                         | No.30  | 1.76       | 17.42                         | 5.22                         |        |
| No.4   | 1.24       | 19.48                         | 6.55                         | No.31  | 1.71       | 16.77                         | 5.30                         |        |
| No.5   | 1.41       | 23.26                         | 5.97                         | No.32  | 1.56       | 14.78                         | 5.60                         |        |
| No.6   | 1.24       | 19.62                         | 6.52                         | No.33  | 1.38       | 12.56                         | 6.06                         |        |
| No.7   | 1.14       | 17.41                         | 6.96                         | No.34  | 1.47       | 13.67                         | 5.81                         |        |
| No.8   | 1.03       | 15.26                         | 7.51                         | No.35  | 1.64       | 15.83                         | 5.43                         |        |
| No.9   | 1.03       | 14.61                         | 7.49                         | No.36  | 1.75       | 17.23                         | 5.24                         |        |
| No.10  | 1.04       | 13.63                         | 7.46                         | No.37  | 1.68       | 16.39                         | 5.35                         |        |
| No.11  | 1.06       | 13.54                         | 7.36                         | No.38  | 1.63       | 15.64                         | 5.46                         |        |
| No.12  | 1.48       | 21.17                         | 5.80                         | No.39  | 1.15       | 9.88                          | 6.89                         |        |
| No.13  | 1.44       | 20.55                         | 5.89                         | No.40  | 1.15       | 9.88                          | 6.89                         |        |
| No.14  | 1.94       | 30.43                         | 4.98                         | No.41  | 1.48       | 13.77                         | 5.79                         |        |
| No.15  | 1.84       | 28.27                         | 5.10                         | No.42  | 1.69       | 16.52                         | 5.33                         |        |
| No.16  | 1.87       | 26.81                         | 5.06                         | No.43  | 1.67       | 16.16                         | 5.38                         |        |
| No.17  | 2.00       | 29.21                         | 4.91                         | No.44  | 1.48       | 13.83                         | 5.78                         |        |
| No.18  | 2.09       | 31.11                         | 4.81                         | No.45  | 1.59       | 15.14                         | 5.54                         |        |
| No.19  | 1.98       | 28.84                         | 4.93                         | No.46  | 1.86       | 18.65                         | 5.08                         |        |
| No.20  | 2.13       | 31.92                         | 4.77                         | No.47  | 1.58       | 15.02                         | 5.56                         |        |
| No.21  | 1.93       | 27.98                         | 4.98                         | No.48  | 1.45       | 12.06                         | 5.87                         |        |
| No.22  | 1.71       | 23.83                         | 5.30                         | No.49  | 2.00       | 18.55                         | 4.90                         |        |
| No.23  | 1.63       | 22.31                         | 5.45                         | No.50  | 2.37       | 23.22                         | 4.61                         |        |
| No.24  | 1.75       | 24.56                         | 5.23                         | No.51  | 1.18       | 9.18                          | 6.77                         |        |
| No.25  | 1.65       | 22.62                         | 5.42                         | No.52  | 2.06       | 19.30                         | 4.84                         |        |
| No.26  | 1.76       | 24.74                         | 5.22                         | No.53  | 1.97       | 18.20                         | 4.93                         |        |



# 土石流区域調書

様式3-2 建築物に作用すると想定される衝撃に関する事項

|                     |        |
|---------------------|--------|
| 調査年度                | 平成19年度 |
| 所在地                 |        |
| 岩手県下閉伊郡岩泉町大字安家小字半城子 |        |

| 溪流の位置  | 溪流番号       | A042002(2)                    | 溪流名                          | 半城子の沢2 | 所在地        | 調査年度                          | 平成19年度                       |
|--------|------------|-------------------------------|------------------------------|--------|------------|-------------------------------|------------------------------|
| 横断測線番号 | 土石流の高さh(m) | 土石流の流体力Fd(kN/m <sup>2</sup> ) | 建築物の耐力P2(kN/m <sup>2</sup> ) | 横断測線番号 | 土石流の高さh(m) | 土石流の流体力Fd(kN/m <sup>2</sup> ) | 建築物の耐力P2(kN/m <sup>2</sup> ) |
| No.54  | 1.91       | 17.47                         | 5.00                         | No.81  | 1.76       | 5.67                          | 5.22                         |
| No.55  | 2.10       | 19.84                         | 4.80                         | No.82  | 1.68       | 3.87                          | 5.37                         |
| No.56  | 2.17       | 20.72                         | 4.74                         |        |            |                               |                              |
| No.57  | 2.54       | 25.47                         | 4.54                         |        |            |                               |                              |
| No.58  | 2.40       | 23.64                         | 4.60                         |        |            |                               |                              |
| No.59  | 2.18       | 20.83                         | 4.73                         |        |            |                               |                              |
| No.60  | 2.23       | 21.49                         | 4.69                         |        |            |                               |                              |
| No.61  | 2.09       | 19.62                         | 4.82                         |        |            |                               |                              |
| No.62  | 1.97       | 18.12                         | 4.94                         |        |            |                               |                              |
| No.63  | 1.79       | 16.05                         | 5.17                         |        |            |                               |                              |
| No.64  | 1.98       | 18.32                         | 4.92                         |        |            |                               |                              |
| No.65  | 2.01       | 18.68                         | 4.89                         |        |            |                               |                              |
| No.66  | 1.80       | 16.17                         | 5.15                         |        |            |                               |                              |
| No.67  | 1.75       | 15.54                         | 5.24                         |        |            |                               |                              |
| No.68  | 2.00       | 18.54                         | 4.90                         |        |            |                               |                              |
| No.69  | 1.93       | 17.71                         | 4.98                         |        |            |                               |                              |
| No.70  | 1.98       | 16.35                         | 4.92                         |        |            |                               |                              |
| No.71  | 2.35       | 20.48                         | 4.62                         |        |            |                               |                              |
| No.72  | 2.18       | 18.51                         | 4.74                         |        |            |                               |                              |
| No.73  | 1.61       | 12.41                         | 5.49                         |        |            |                               |                              |
| No.74  | 1.93       | 15.72                         | 4.99                         |        |            |                               |                              |
| No.75  | 1.59       | 12.22                         | 5.53                         |        |            |                               |                              |
| No.76  | 1.68       | 12.55                         | 5.36                         |        |            |                               |                              |
| No.77  | 1.75       | 12.50                         | 5.24                         |        |            |                               |                              |
| No.78  | 1.67       | 11.72                         | 5.39                         |        |            |                               |                              |
| No.79  | 1.71       | 9.39                          | 5.30                         |        |            |                               |                              |
| No.80  | 1.75       | 7.50                          | 5.24                         |        |            |                               |                              |