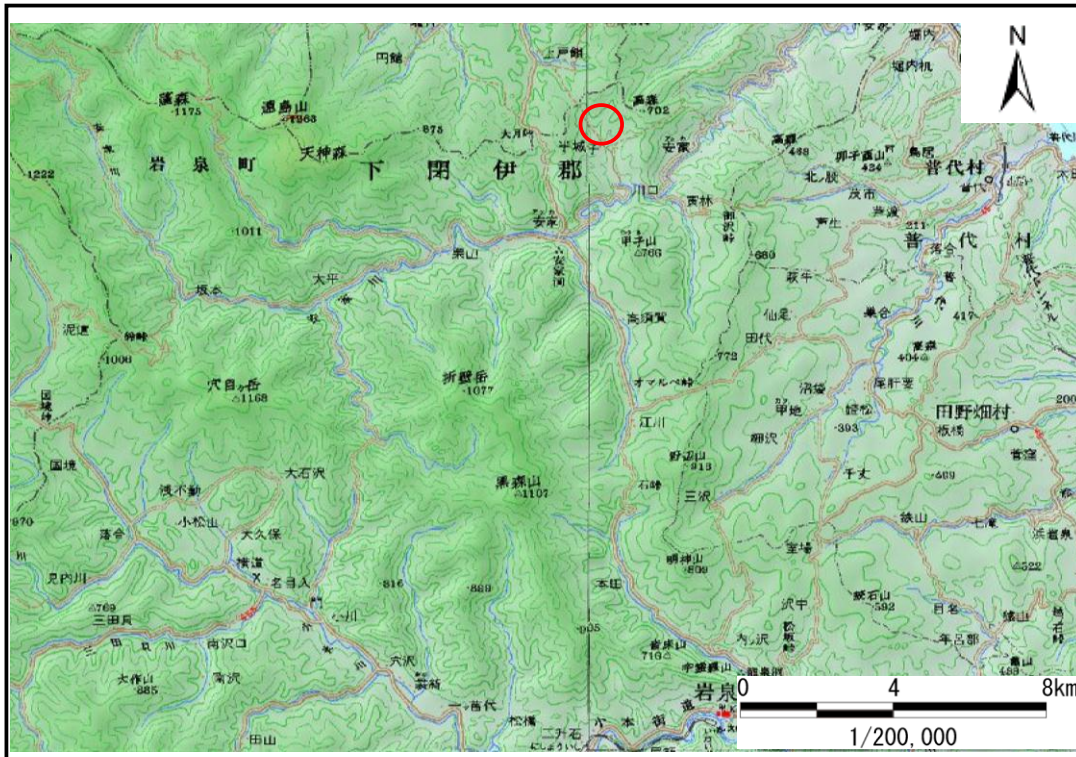


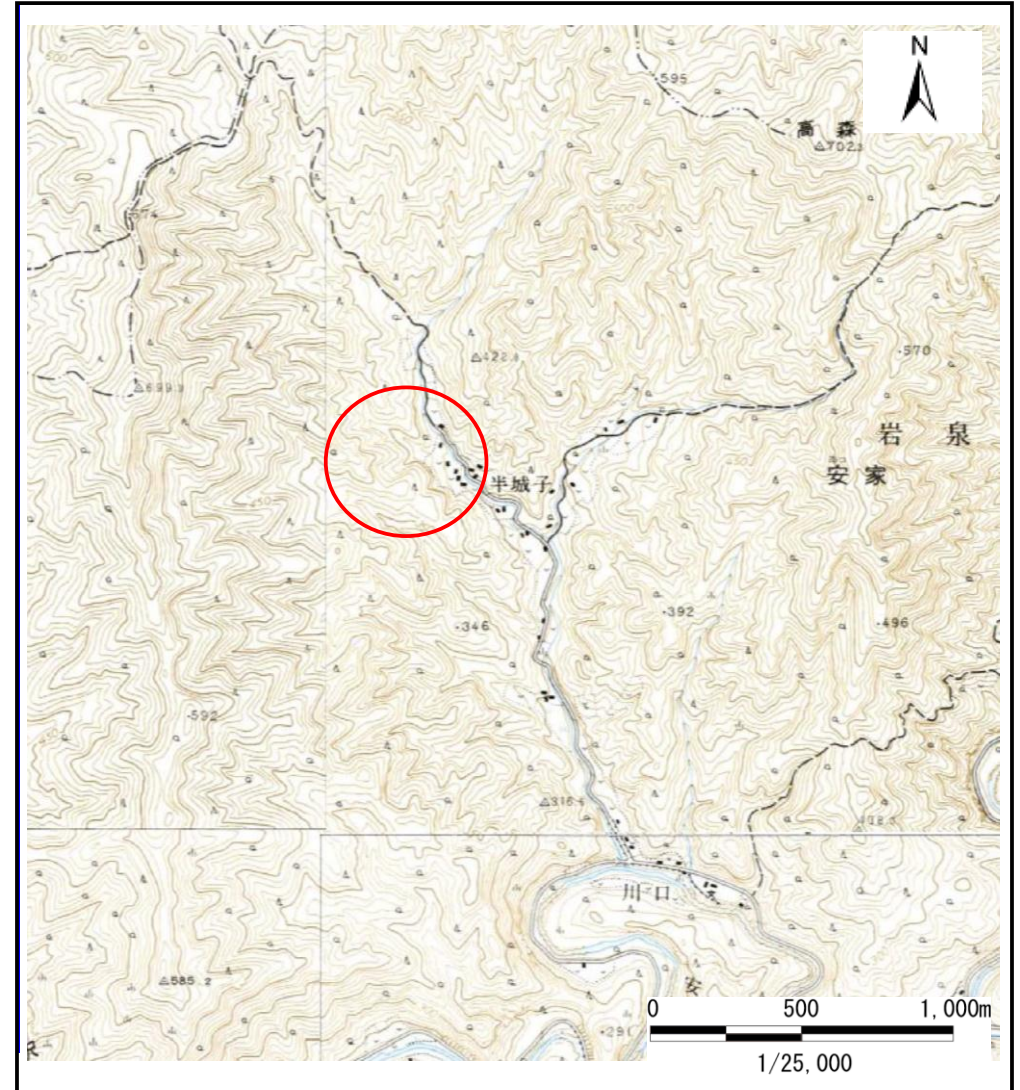
土砂災害防止に関する基礎調査(土石流)

表紙 位置,位置図

自然現象の種類	土石流
溪流番号	A042001
水系名	安家川
河川名	安家川
溪流名	半城子の沢
所在地	岩手県下閉伊郡岩泉町大字安家小字半城子
調査機関	宮古地方振興局岩泉土木事務所



概況図(S=1:200,000)



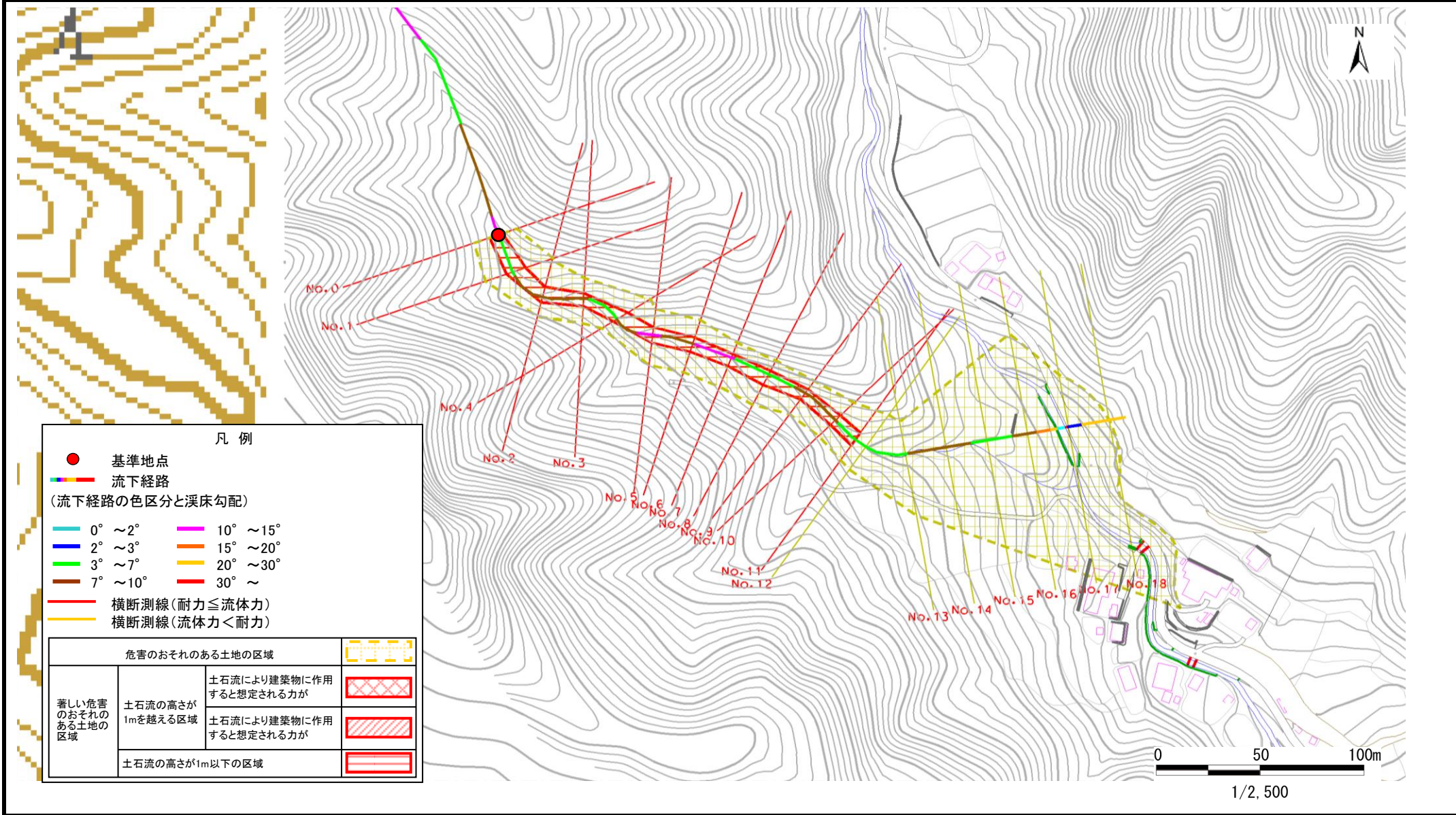
位置図(S=1:25,000)

土石流区域調査

様式3-1 危害のおそれのある土地、著しい危害のおそれのある土地の設定図

調査年度 平成19年度

溪流の位置 溪流番号 A042001 溪流名 半城子の沢 所在地 岩手県下閉伊郡岩泉町大字安家小字半城子



土石流区域調書

様式3-2 建築物に作用すると想定される衝撃に関する事項

調査年度	平成19年度
所在地	岩手県下閉伊郡岩泉町大字安家小字半城子

溪流の位置	溪流番号	A042001	溪流名	半城子の沢	所在地	岩手県下閉伊郡岩泉町大字安家小字半城子
-------	------	---------	-----	-------	-----	---------------------

横断測線番号	土石流の高さh(m)	土石流の流体力Fd(kN/m ²)	建築物の耐力P2(kN/m ²)	横断測線番号	土石流の高さh(m)	土石流の流体力Fd(kN/m ²)	建築物の耐力P2(kN/m ²)
No.0	0.77	22.10	9.45				
No.1	0.60	15.25	11.79				
No.2	0.66	16.16	10.87				
No.3	0.74	18.34	9.84				
No.4	0.63	13.91	11.27				
No.5	0.65	14.02	11.03				
No.6	0.65	13.38	10.96				
No.7	0.70	14.03	10.26				
No.8	0.62	11.53	11.40				
No.9	0.72	13.88	10.02				
No.10	0.68	12.41	10.57				
No.11	0.63	11.27	11.25				
No.12	0.58	9.97	12.19				
No.13	0.55	9.27	12.66				
No.14	0.55	8.82	12.61				
No.15	0.44	6.41	15.53				
No.16	0.43	6.21	15.76				
No.17	0.43	6.18	15.75				
No.18	0.47	4.21	14.75				