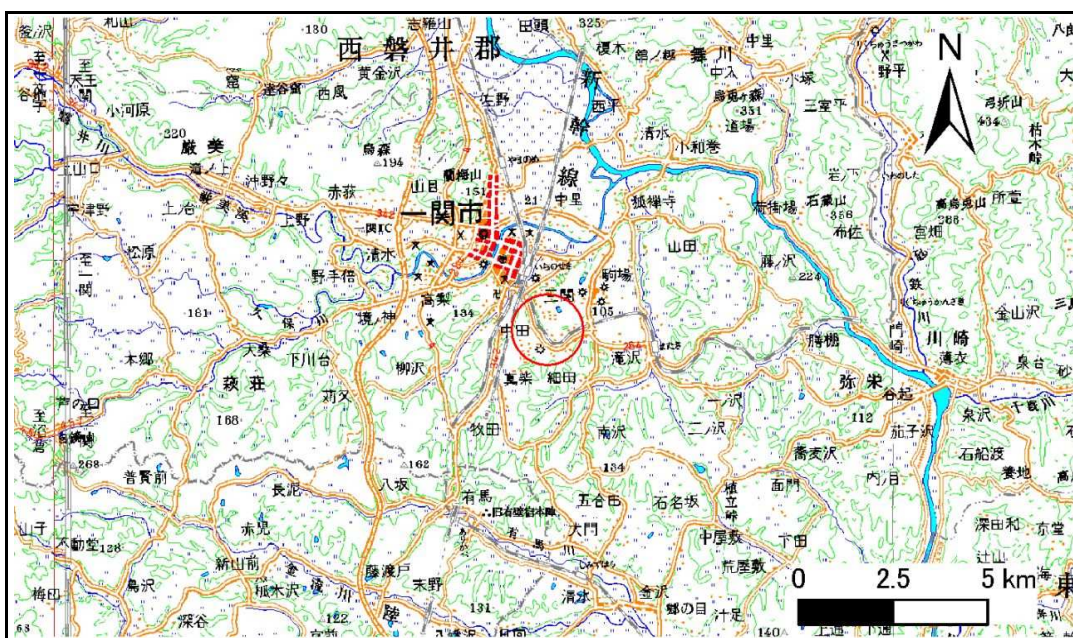


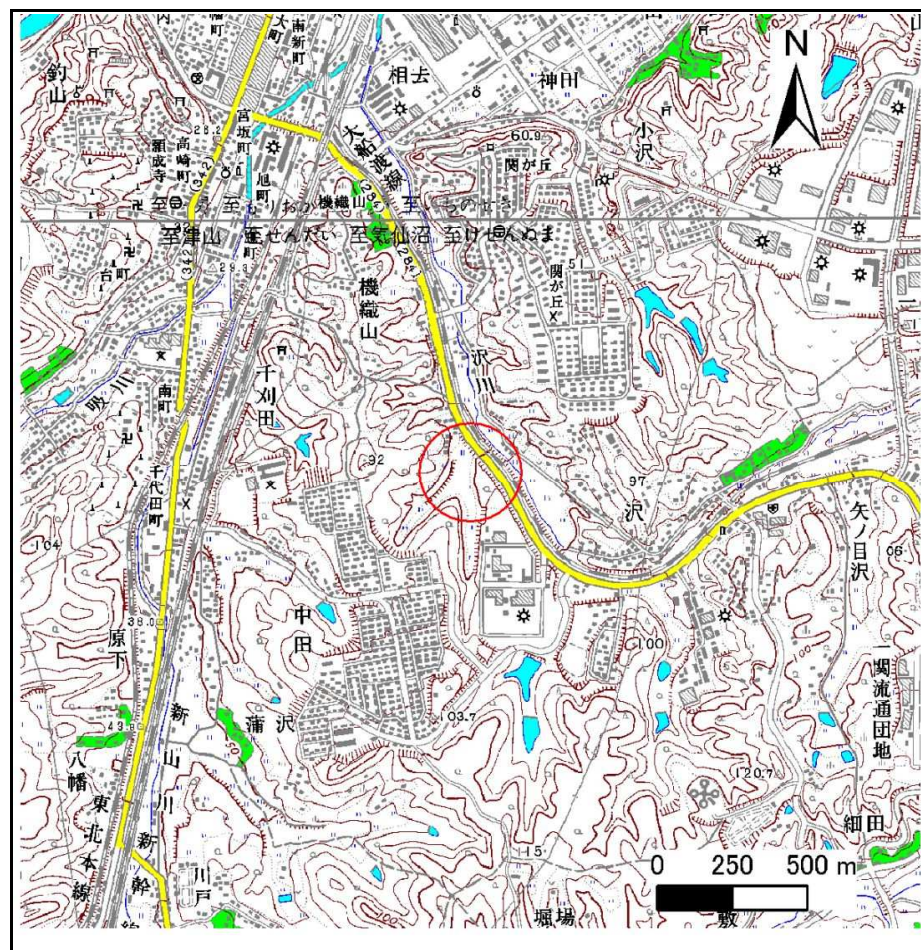
土砂災害防止に関する基礎調査(急傾斜地の崩壊)

表紙 概況、位置図

自然現象の種類	急傾斜地の崩壊
箇所番号	180C1001
箇所名	沢-2
所在地	一関市字沢
調査機関	岩手県南広域振興局土木部一関土木センター



位置図(S=1:200,000)



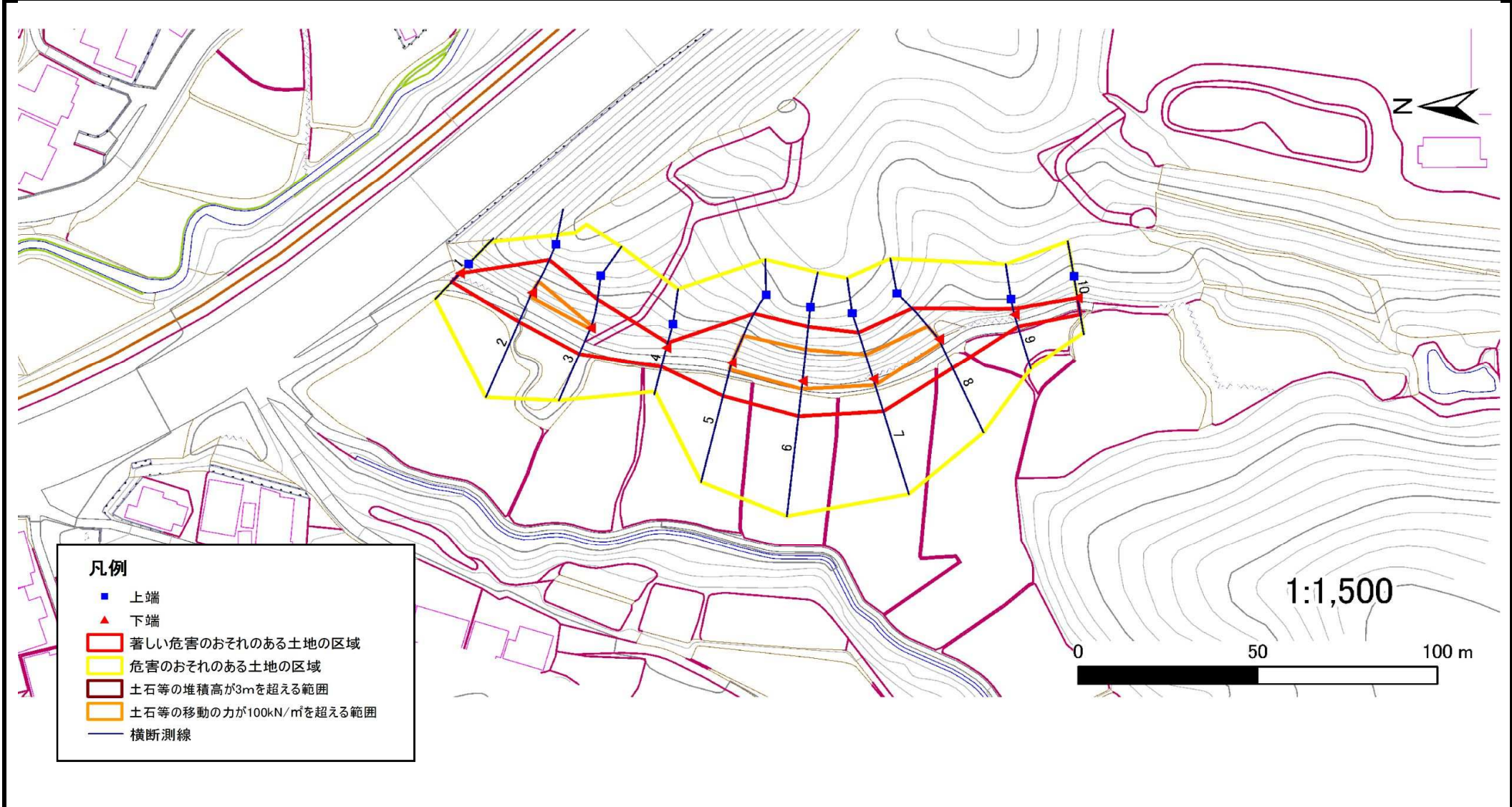
概況図(S=1:25,000)

急傾斜地の崩壊区域調査

様式3-1 危害のおそれのある土地、著しい危害のおそれのある土地の設定図

調査年度 平成24年度

急傾斜地の位置	箇所番号	180C1001	箇所名	沢-2	所在地	一関市字沢
---------	------	----------	-----	-----	-----	-------



急傾斜地の崩壊区域調書

様式3-2 建築物に作用すると想定される衝撃に関する事項(1/1)

調査年度 平成24年度

急傾斜地の位置		箇所番号		180C1001		箇所名		沢-2		所在地		一関市宇沢				
横断 測線 番号	急傾斜地の下端に隣接する土地								急傾斜地内							
	土石等の移動の高さと力の大きさ				土石等の堆積高さとの大きさ				土石等の移動の高さと力の大きさ				土石等の堆積高さとの大きさ			
	区分	高さ (m)	下端からの距離 (m)	力の大きさ (kN/m ²)	区分	下端からの水平 距離(m)	高さ (m)	力の大きさ (kN/m ²)	区分	高さ (m)	上端からの比高 (m)	力の大きさ (kN/m ²)	区分	上端からの比高 (m)	高さ (m)	力の大きさ (kN/m ²)
1	100kN/m ² を超える	-	- ~ -	-	3mを超える	- ~ -	-	-	100kN/m ² を超える	-	- ~ -	-	3mを超える	- ~ -	-	-
	それ以外	1.00	0.00 ~ 3.27	41.63	それ以外	0.00 ~ 3.27	2.26	12.10	それ以外	1.00	5.00 ~ 5.00	41.63	それ以外	5.00 ~ 5.00	2.26	12.10
2	100kN/m ² を超える	1.00	0.00 ~ 1.13	117.11	3mを超える	- ~ -	-	-	100kN/m ² を超える	1.00	12.12 ~ 16.09	117.11	3mを超える	- ~ -	-	-
	それ以外	1.00	1.13 ~ 8.92	100.00	それ以外	0.00 ~ 8.92	2.70	14.46	それ以外	1.00	5.00 ~ 12.12	100.00	それ以外	5.00 ~ 16.09	2.70	14.46
3	100kN/m ² を超える	1.00	0.00 ~ 0.22	103.26	3mを超える	- ~ -	-	-	100kN/m ² を超える	1.00	10.57 ~ 11.17	103.26	3mを超える	- ~ -	-	-
	それ以外	1.00	0.22 ~ 8.01	100.00	それ以外	0.00 ~ 8.01	2.15	11.48	それ以外	1.00	5.00 ~ 10.57	100.00	それ以外	5.00 ~ 11.17	2.15	11.48
4	100kN/m ² を超える	-	- ~ -	-	3mを超える	- ~ -	-	-	100kN/m ² を超える	-	- ~ -	-	3mを超える	- ~ -	-	-
	それ以外	1.00	0.00 ~ 5.50	68.64	それ以外	0.00 ~ 5.50	1.90	10.16	それ以外	1.00	5.00 ~ 6.37	68.64	それ以外	5.00 ~ 6.37	1.90	10.16
5	100kN/m ² を超える	1.00	0.00 ~ 1.90	129.24	3mを超える	- ~ -	-	-	100kN/m ² を超える	1.00	10.55 ~ 17.36	129.24	3mを超える	- ~ -	-	-
	それ以外	1.00	1.90 ~ 9.68	100.00	それ以外	0.00 ~ 9.68	2.41	12.92	それ以外	1.00	5.00 ~ 10.55	100.00	それ以外	5.00 ~ 17.36	2.41	12.92
6	100kN/m ² を超える	1.00	0.00 ~ 2.16	133.55	3mを超える	- ~ -	-	-	100kN/m ² を超える	1.00	10.94 ~ 19.18	133.55	3mを超える	- ~ -	-	-
	それ以外	1.00	2.16 ~ 9.95	100.00	それ以外	0.00 ~ 9.95	2.54	13.58	それ以外	1.00	5.00 ~ 10.94	100.00	それ以外	5.00 ~ 19.18	2.54	13.58
7	100kN/m ² を超える	1.00	0.00 ~ 1.80	127.66	3mを超える	- ~ -	-	-	100kN/m ² を超える	1.00	10.74 ~ 16.99	127.66	3mを超える	- ~ -	-	-
	それ以外	1.00	1.80 ~ 9.59	100.00	それ以外	0.00 ~ 9.59	2.49	13.33	それ以外	1.00	5.00 ~ 10.74	100.00	それ以外	5.00 ~ 16.99	2.49	13.33
8	100kN/m ² を超える	1.00	0.00 ~ 1.27	119.30	3mを超える	- ~ -	-	-	100kN/m ² を超える	1.00	10.64 ~ 14.62	119.30	3mを超える	- ~ -	-	-
	それ以外	1.00	1.27 ~ 9.06	100.00	それ以外	0.00 ~ 9.06	2.26	12.11	それ以外	1.00	5.00 ~ 10.64	100.00	それ以外	5.00 ~ 14.62	2.26	12.11
9	100kN/m ² を超える	-	- ~ -	-	3mを超える	- ~ -	-	-	100kN/m ² を超える	-	- ~ -	-	3mを超える	- ~ -	-	-
	それ以外	1.00	0.00 ~ 3.53	44.61	それ以外	0.00 ~ 3.53	2.52	13.46	それ以外	1.00	5.00 ~ 8.00	44.61	それ以外	5.00 ~ 8.00	2.52	13.46
10	100kN/m ² を超える	-	- ~ -	-	3mを超える	- ~ -	-	-	100kN/m ² を超える	-	- ~ -	-	3mを超える	- ~ -	-	-
	それ以外	1.00	0.00 ~ 4.72	58.89	それ以外	0.00 ~ 4.72	1.80	9.66	それ以外	1.00	5.00 ~ 5.00	58.89	それ以外	5.00 ~ 5.00	1.80	9.66
	100kN/m ² を超える		~		3mを超える	~			100kN/m ² を超える		~		3mを超える	~		
	それ以外		~		それ以外	~			それ以外		~		それ以外	~		
	100kN/m ² を超える		~		3mを超える	~			100kN/m ² を超える		~		3mを超える	~		
	それ以外		~		それ以外	~			それ以外		~		それ以外	~		
	100kN/m ² を超える		~		3mを超える	~			100kN/m ² を超える		~		3mを超える	~		
	それ以外		~		それ以外	~			それ以外		~		それ以外	~		
	100kN/m ² を超える		~		3mを超える	~			100kN/m ² を超える		~		3mを超える	~		
	それ以外		~		それ以外	~			それ以外		~		それ以外	~		