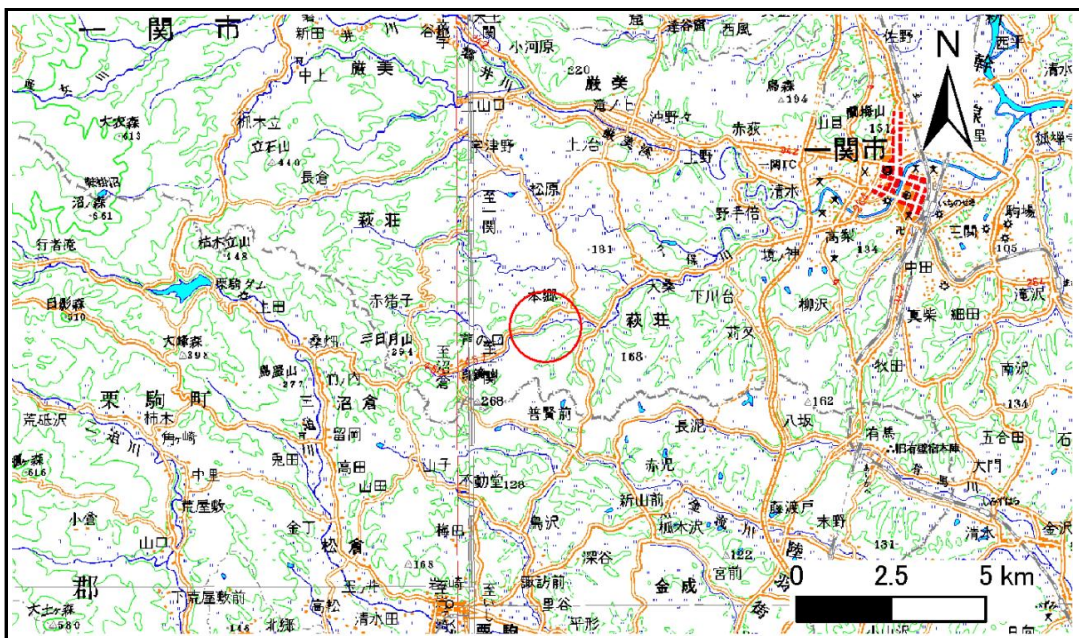


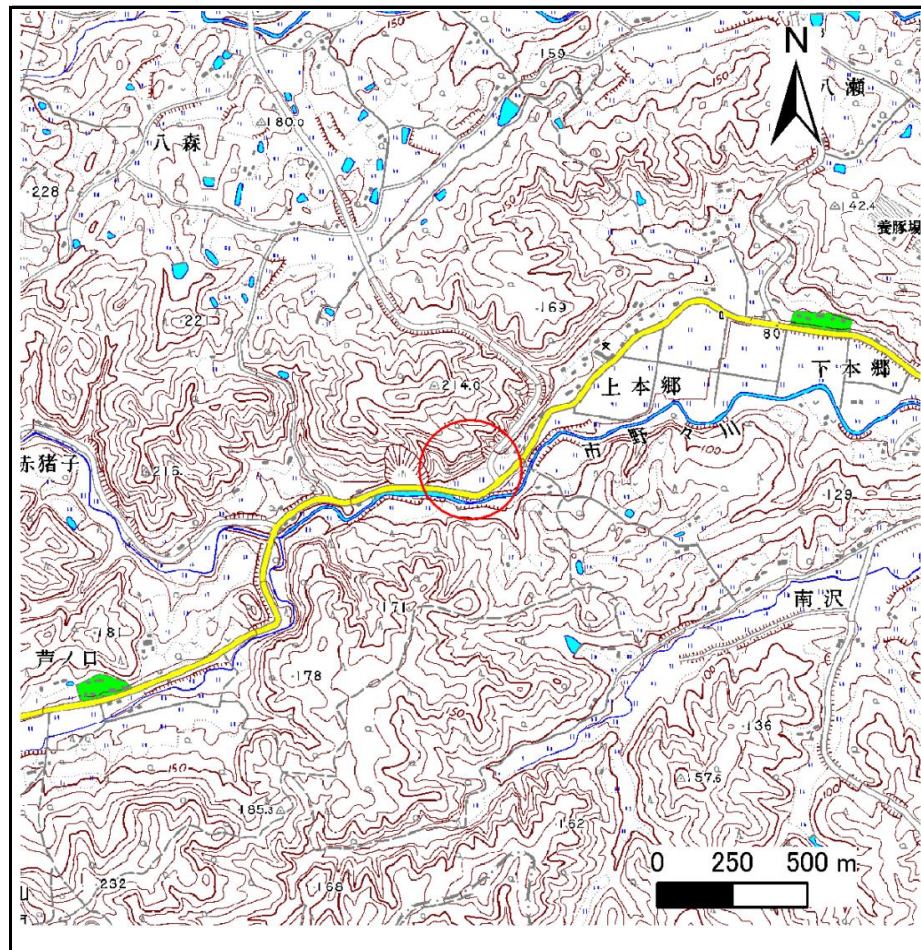
土砂災害防止に関する基礎調査(急傾斜地の崩壊)

表紙 概況、位置図

自然現象の種類	急傾斜地の崩壊
箇所番号	179C1003
箇所名	上本郷-3
所在地	一関市萩荘字上本郷
調査機関	岩手県南広域振興局土木部一関土木センター



位置図(S=1:200,000)



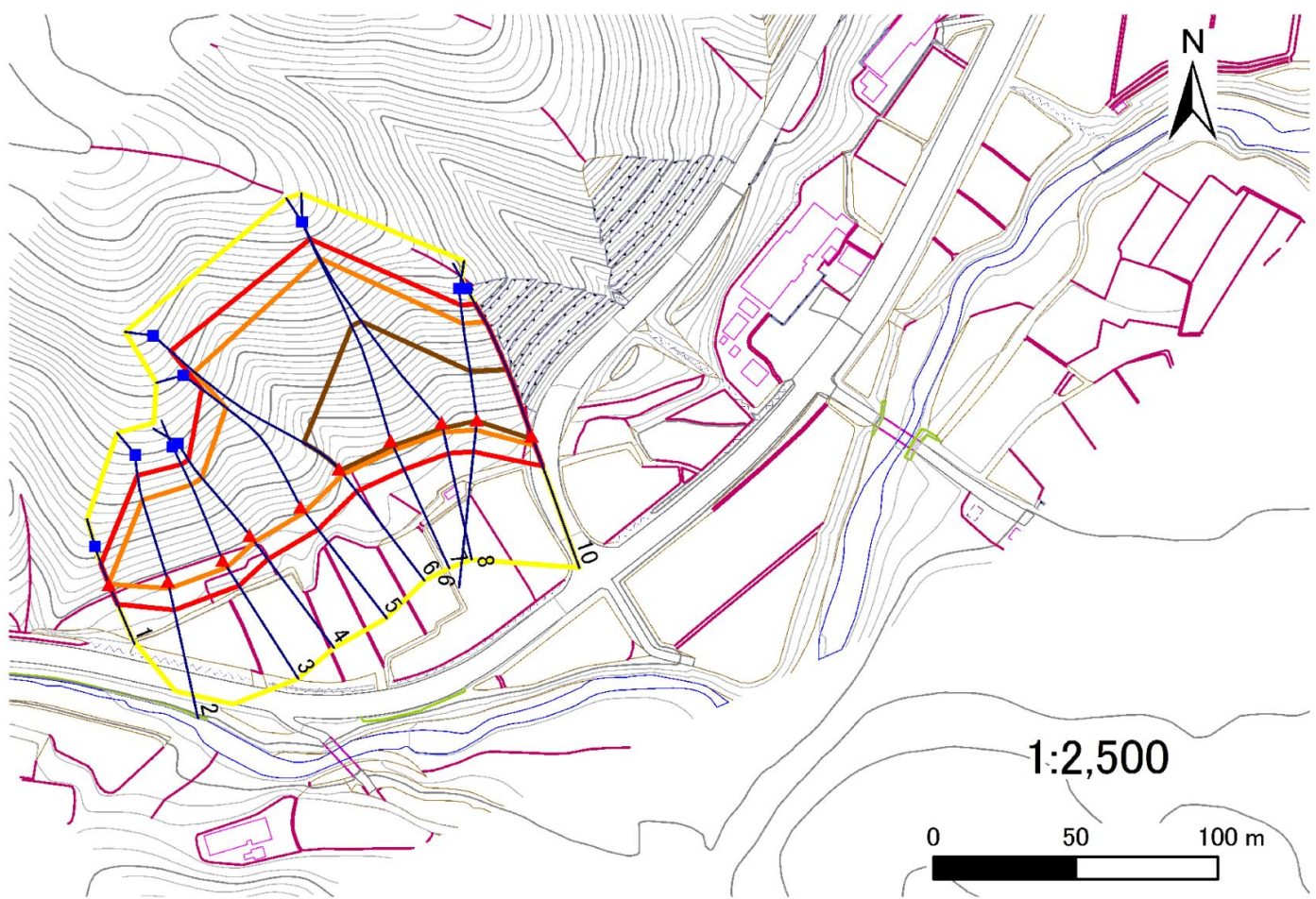
概況図(S=1:25,000)

急傾斜地の崩壊区域調査

様式3-1 危害のおそれのある土地、著しい危害のおそれのある土地の設定図

調査年度 平成24年度

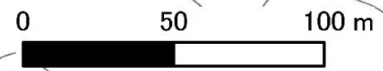
急傾斜地の位置	箇所番号	179C1003	箇所名	上本郷-3	所在地	一関市萩荘字上本郷
---------	------	----------	-----	-------	-----	-----------



凡例

- 上端
- ▲ 下端
- 著しい危害のおそれのある土地の区域
- 危害のおそれのある土地の区域
- 土石等の堆積高が3mを超える範囲
- 土石等の移動の力が100kN/m²を超える範囲
- 横断測線

1:2,500



急傾斜地の崩壊区域調書

様式3-2 建築物に作用すると想定される衝撃に関する事項(1/1)

調査年度 平成24年度

急傾斜地の位置		179C1003			箇所名				上本郷-3		所在地		一関市萩荘字上本郷			
横断 測線 番号	急傾斜地の下端に隣接する土地								急傾斜地内							
	土石等の移動の高さと力の大きさ				土石等の堆積高さとの大きさ				土石等の移動の高さと力の大きさ				土石等の堆積高さとの大きさ			
	区分	高さ (m)	下端からの距離 (m)	力の大きさ (kN/m ²)	区分	下端からの水平 距離(m)	高さ (m)	力の大きさ (kN/m ²)	区分	高さ (m)	上端からの比高 (m)	力の大きさ (kN/m ²)	区分	上端からの比高 (m)	高さ (m)	力の大きさ (kN/m ²)
1	100kN/m ² を超える	1.00	0.00 ~ 0.05	100.78	3mを超える	- ~ -	-	-	100kN/m ² を超える	1.00	10.56 ~ 10.70	100.78	3mを超える	- ~ -	-	-
	それ以外	1.00	0.05 ~ 7.84	100.00	それ以外	0.00 ~ 7.84	2.15	11.50	それ以外	1.00	5.00 ~ 10.56	100.00	それ以外	5.00 ~ 10.70	2.15	11.50
2	100kN/m ² を超える	1.00	0.00 ~ 2.77	143.72	3mを超える	- ~ -	-	-	100kN/m ² を超える	1.00	10.95 ~ 31.22	143.72	3mを超える	- ~ -	-	-
	それ以外	1.00	2.77 ~ 10.55	100.00	それ以外	0.00 ~ 10.55	2.97	15.89	それ以外	1.00	5.00 ~ 10.95	100.00	それ以外	5.00 ~ 31.22	2.97	15.89
3	100kN/m ² を超える	1.00	0.00 ~ 3.01	147.83	3mを超える	0.00 ~ 0.08	3.04	16.26	100kN/m ² を超える	1.00	10.69 ~ 31.20	147.83	3mを超える	30.00 ~ 31.20	3.04	16.26
	それ以外	1.00	3.01 ~ 10.79	100.00	それ以外	0.08 ~ 10.79	3.00	16.05	それ以外	1.00	5.00 ~ 10.69	100.00	それ以外	5.00 ~ 30.00	3.00	16.05
4	100kN/m ² を超える	1.00	0.00 ~ 2.96	146.96	3mを超える	- ~ -	-	-	100kN/m ² を超える	1.00	10.66 ~ 29.49	146.96	3mを超える	- ~ -	-	-
	それ以外	1.00	2.96 ~ 10.74	100.00	それ以外	0.00 ~ 10.74	2.94	15.75	それ以外	1.00	5.00 ~ 10.66	100.00	それ以外	5.00 ~ 29.49	2.94	15.75
5	100kN/m ² を超える	1.00	0.00 ~ 2.47	138.73	3mを超える	- ~ -	-	-	100kN/m ² を超える	1.00	11.67 ~ 39.20	138.73	3mを超える	- ~ -	-	-
	それ以外	1.00	2.47 ~ 10.26	100.00	それ以外	0.00 ~ 10.26	2.87	15.35	それ以外	1.00	5.00 ~ 11.67	100.00	それ以外	5.00 ~ 39.20	2.87	15.35
6	100kN/m ² を超える	1.00	0.00 ~ 2.47	138.75	3mを超える	0.00 ~ 0.74	3.31	17.69	100kN/m ² を超える	1.00	11.82 ~ 49.41	138.75	3mを超える	40.00 ~ 49.41	3.31	17.69
	それ以外	1.00	2.47 ~ 10.26	100.00	それ以外	0.74 ~ 10.26	3.00	16.05	それ以外	1.00	5.00 ~ 11.82	100.00	それ以外	5.00 ~ 40.00	3.00	16.05
7	100kN/m ² を超える	1.00	0.00 ~ 3.59	158.01	3mを超える	0.00 ~ 2.12	3.95	21.12	100kN/m ² を超える	1.00	10.59 ~ 61.59	158.01	3mを超える	30.00 ~ 61.59	3.95	21.12
	それ以外	1.00	3.59 ~ 11.37	100.00	それ以外	2.12 ~ 11.37	3.00	16.05	それ以外	1.00	5.00 ~ 10.59	100.00	それ以外	5.00 ~ 30.00	3.00	16.05
8	100kN/m ² を超える	1.00	0.00 ~ 3.58	157.77	3mを超える	0.00 ~ 2.11	3.94	21.08	100kN/m ² を超える	1.00	10.60 ~ 63.42	157.77	3mを超える	30.00 ~ 63.42	3.94	21.08
	それ以外	1.00	3.58 ~ 11.36	100.00	それ以外	2.11 ~ 11.36	3.00	16.05	それ以外	1.00	5.00 ~ 10.60	100.00	それ以外	5.00 ~ 30.00	3.00	16.05
9	100kN/m ² を超える	1.00	0.00 ~ 3.75	160.90	3mを超える	0.00 ~ 0.49	3.27	17.50	100kN/m ² を超える	1.00	10.64 ~ 39.65	160.90	3mを超える	25.00 ~ 39.65	3.27	17.50
	それ以外	1.00	3.75 ~ 11.53	100.00	それ以外	0.49 ~ 11.53	3.00	16.05	それ以外	1.00	5.00 ~ 10.64	100.00	それ以外	5.00 ~ 25.00	3.00	16.05
10	100kN/m ² を超える	1.00	0.00 ~ 3.68	159.56	3mを超える	0.00 ~ 1.35	3.66	19.58	100kN/m ² を超える	1.00	10.53 ~ 44.55	159.56	3mを超える	25.00 ~ 44.55	3.66	19.58
	それ以外	1.00	3.68 ~ 11.46	100.00	それ以外	1.35 ~ 11.46	3.00	16.05	それ以外	1.00	5.00 ~ 10.53	100.00	それ以外	5.00 ~ 25.00	3.00	16.05
	100kN/m ² を超える		~		3mを超える	~			100kN/m ² を超える		~		3mを超える	~		
	それ以外		~		それ以外	~			それ以外		~		それ以外	~		
	100kN/m ² を超える		~		3mを超える	~			100kN/m ² を超える		~		3mを超える	~		
	それ以外		~		それ以外	~			それ以外		~		それ以外	~		
	100kN/m ² を超える		~		3mを超える	~			100kN/m ² を超える		~		3mを超える	~		
	それ以外		~		それ以外	~			それ以外		~		それ以外	~		
	100kN/m ² を超える		~		3mを超える	~			100kN/m ² を超える		~		3mを超える	~		
	それ以外		~		それ以外	~			それ以外		~		それ以外	~		

急傾斜地の崩壊区域調書

様式3-2 建築物に作用すると想定される衝撃に関する事項(1/1)

調査年度	平成24年度
------	--------

急傾斜地の位置	箇所番号	179C1003				箇所名	上本郷-3				所在地	一関市萩荘字上本郷				
横断線 番号	急傾斜地の下端に隣接する土地								急傾斜地内							
	土石等の移動の高さと力の大きさ				土石等の堆積高さとの大きさ				土石等の移動の高さと力の大きさ				土石等の堆積高さとの大きさ			
	区 分	高さ (m)	下端からの距離 (m)	力の大きさ (kN/m ²)	区 分	下端からの水平 距離(m)	高さ (m)	力の大きさ (kN/m ²)	区 分	高さ (m)	上端からの比高 (m)	力の大きさ (kN/m ²)	区 分	上端からの比高 (m)	高さ (m)	力の大きさ (kN/m ²)

岩手県