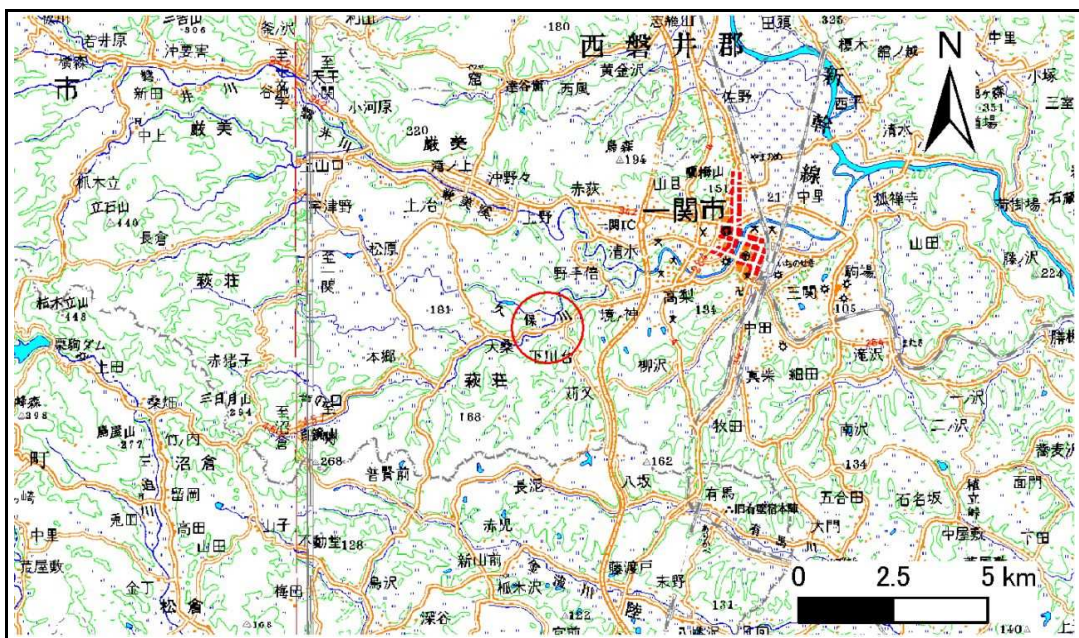


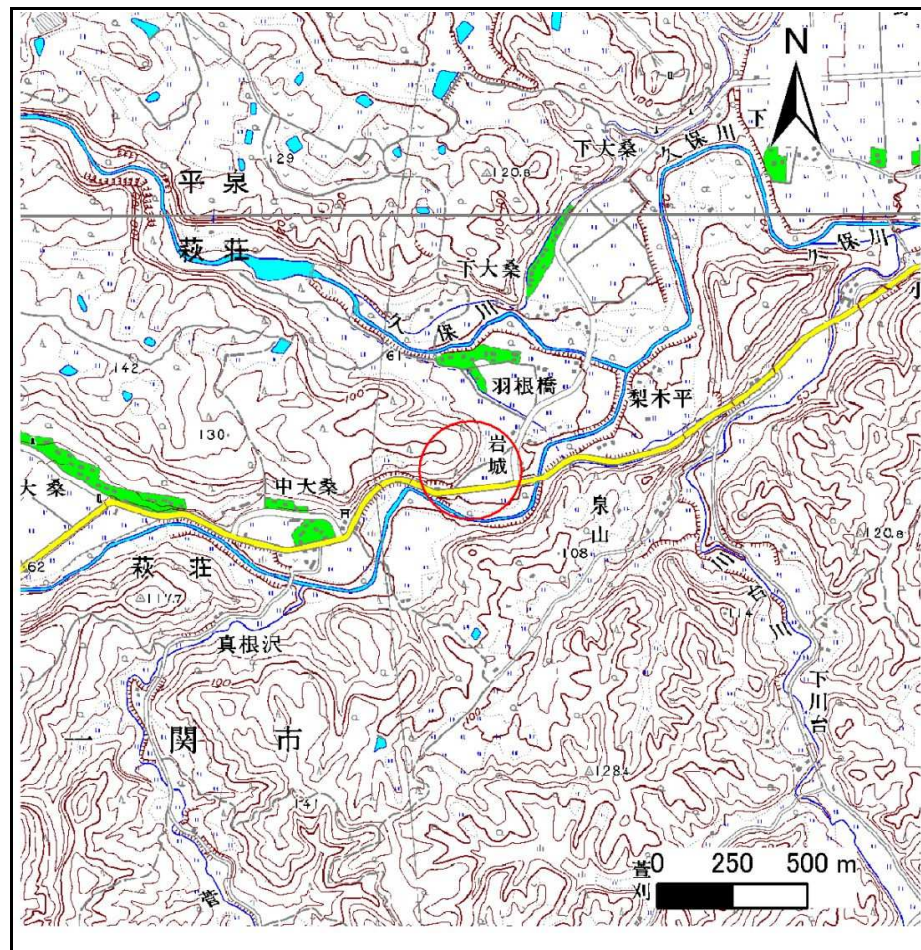
土砂災害防止に関する基礎調査(急傾斜地の崩壊)

表紙 概況、位置図

自然現象の種類	急傾斜地の崩壊
箇所番号	179C1001
箇所名	岩城
所在地	一関市萩荘字岩城
調査機関	岩手県南広域振興局土木部一関土木センター



位置図(S=1:200,000)



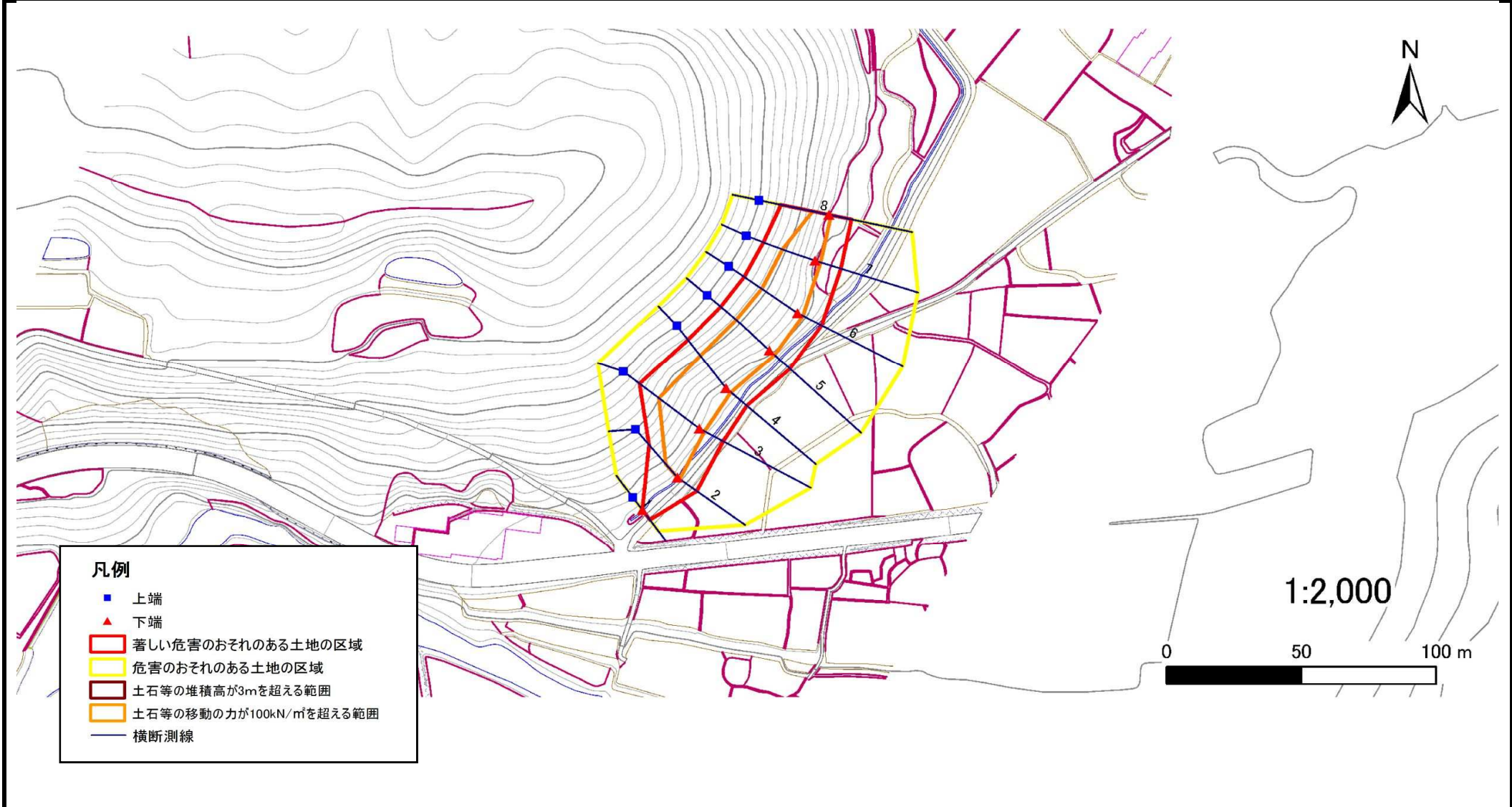
概況図(S=1:25,000)

急傾斜地の崩壊区域調査

様式3-1 危害のおそれのある土地、著しい危害のおそれのある土地の設定図

調査年度 平成24年度

急傾斜地の位置	箇所番号	179C1001	箇所名	岩城	所在地	一関市萩荘字岩城
---------	------	----------	-----	----	-----	----------



急傾斜地の崩壊区域調書

様式3-2 建築物に作用すると想定される衝撃に関する事項(1/1)

調査年度 平成24年度

急傾斜地の位置		179C1001			箇所名		岩城		所在地		一関市萩荘字岩城					
横断 測線 番号	急傾斜地の下端に隣接する土地								急傾斜地内							
	土石等の移動の高さと力の大きさ				土石等の堆積高さとの大きさ				土石等の移動の高さと力の大きさ				土石等の堆積高さとの大きさ			
	区分	高さ (m)	下端からの距離 (m)	力の大きさ (kN/m ²)	区分	下端からの水平 距離(m)	高さ (m)	力の大きさ (kN/m ²)	区分	高さ (m)	上端からの比高 (m)	力の大きさ (kN/m ²)	区分	上端からの比高 (m)	高さ (m)	力の大きさ (kN/m ²)
1	100kN/m ² を超える	-	- ~ -	-	3mを超える	- ~ -	-	-	100kN/m ² を超える	-	- ~ -	-	3mを超える	- ~ -	-	-
	それ以外	1.00	0.00 ~ 4.69	58.47	それ以外	0.00 ~ 4.69	1.83	9.79	それ以外	1.00	5.00 ~ 5.00	58.47	それ以外	5.00 ~ 5.00	1.83	9.79
2	100kN/m ² を超える	1.00	0.00 ~ 1.08	116.33	3mを超える	- ~ -	-	-	100kN/m ² を超える	1.00	11.20 ~ 15.43	116.33	3mを超える	- ~ -	-	-
	それ以外	1.00	1.08 ~ 8.87	100.00	それ以外	0.00 ~ 8.87	2.20	11.77	それ以外	1.00	5.00 ~ 11.20	100.00	それ以外	5.00 ~ 15.43	2.20	11.77
3	100kN/m ² を超える	1.00	0.00 ~ 2.27	135.36	3mを超える	- ~ -	-	-	100kN/m ² を超える	1.00	11.00 ~ 23.50	135.36	3mを超える	- ~ -	-	-
	それ以外	1.00	2.27 ~ 10.06	100.00	それ以外	0.00 ~ 10.06	2.54	13.58	それ以外	1.00	5.00 ~ 11.00	100.00	それ以外	5.00 ~ 23.50	2.54	13.58
4	100kN/m ² を超える	1.00	0.00 ~ 2.48	138.90	3mを超える	- ~ -	-	-	100kN/m ² を超える	1.00	10.57 ~ 22.00	138.90	3mを超える	- ~ -	-	-
	それ以外	1.00	2.48 ~ 10.27	100.00	それ以外	0.00 ~ 10.27	2.66	14.21	それ以外	1.00	5.00 ~ 10.57	100.00	それ以外	5.00 ~ 22.00	2.66	14.21
5	100kN/m ² を超える	1.00	0.00 ~ 2.62	141.22	3mを超える	- ~ -	-	-	100kN/m ² を超える	1.00	10.56 ~ 23.11	141.22	3mを超える	- ~ -	-	-
	それ以外	1.00	2.62 ~ 10.41	100.00	それ以外	0.00 ~ 10.41	2.66	14.26	それ以外	1.00	5.00 ~ 10.56	100.00	それ以外	5.00 ~ 23.11	2.66	14.26
6	100kN/m ² を超える	1.00	0.00 ~ 2.38	137.16	3mを超える	- ~ -	-	-	100kN/m ² を超える	1.00	10.67 ~ 22.00	137.16	3mを超える	- ~ -	-	-
	それ以外	1.00	2.38 ~ 10.16	100.00	それ以外	0.00 ~ 10.16	2.61	13.98	それ以外	1.00	5.00 ~ 10.67	100.00	それ以外	5.00 ~ 22.00	2.61	13.98
7	100kN/m ² を超える	1.00	0.00 ~ 2.23	134.63	3mを超える	- ~ -	-	-	100kN/m ² を超える	1.00	10.57 ~ 20.00	134.63	3mを超える	- ~ -	-	-
	それ以外	1.00	2.23 ~ 10.01	100.00	それ以外	0.00 ~ 10.01	2.65	14.19	それ以外	1.00	5.00 ~ 10.57	100.00	それ以外	5.00 ~ 20.00	2.65	14.19
8	100kN/m ² を超える	1.00	0.00 ~ 0.81	112.06	3mを超える	- ~ -	-	-	100kN/m ² を超える	1.00	12.12 ~ 15.80	112.06	3mを超える	- ~ -	-	-
	それ以外	1.00	0.81 ~ 8.59	100.00	それ以外	0.00 ~ 8.59	2.13	11.38	それ以外	1.00	5.00 ~ 12.12	100.00	それ以外	5.00 ~ 15.80	2.13	11.38
	100kN/m ² を超える		~		3mを超える	~			100kN/m ² を超える		~		3mを超える	~		
	それ以外		~		それ以外	~			それ以外		~		それ以外	~		
	100kN/m ² を超える		~		3mを超える	~			100kN/m ² を超える		~		3mを超える	~		
	それ以外		~		それ以外	~			それ以外		~		それ以外	~		
	100kN/m ² を超える		~		3mを超える	~			100kN/m ² を超える		~		3mを超える	~		
	それ以外		~		それ以外	~			それ以外		~		それ以外	~		
	100kN/m ² を超える		~		3mを超える	~			100kN/m ² を超える		~		3mを超える	~		
	それ以外		~		それ以外	~			それ以外		~		それ以外	~		
	100kN/m ² を超える		~		3mを超える	~			100kN/m ² を超える		~		3mを超える	~		
	それ以外		~		それ以外	~			それ以外		~		それ以外	~		