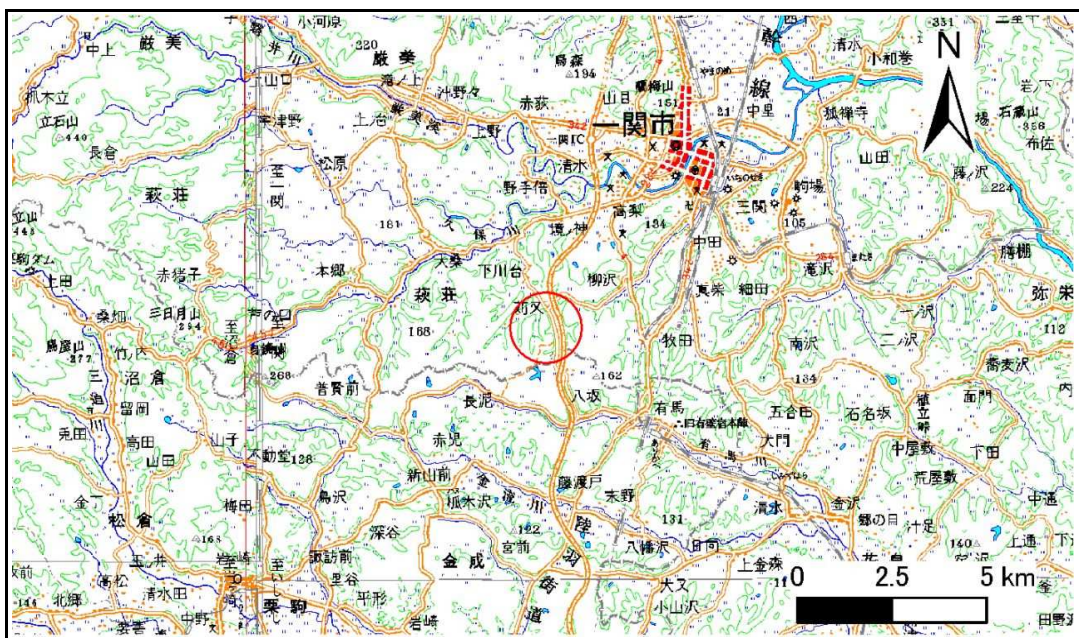


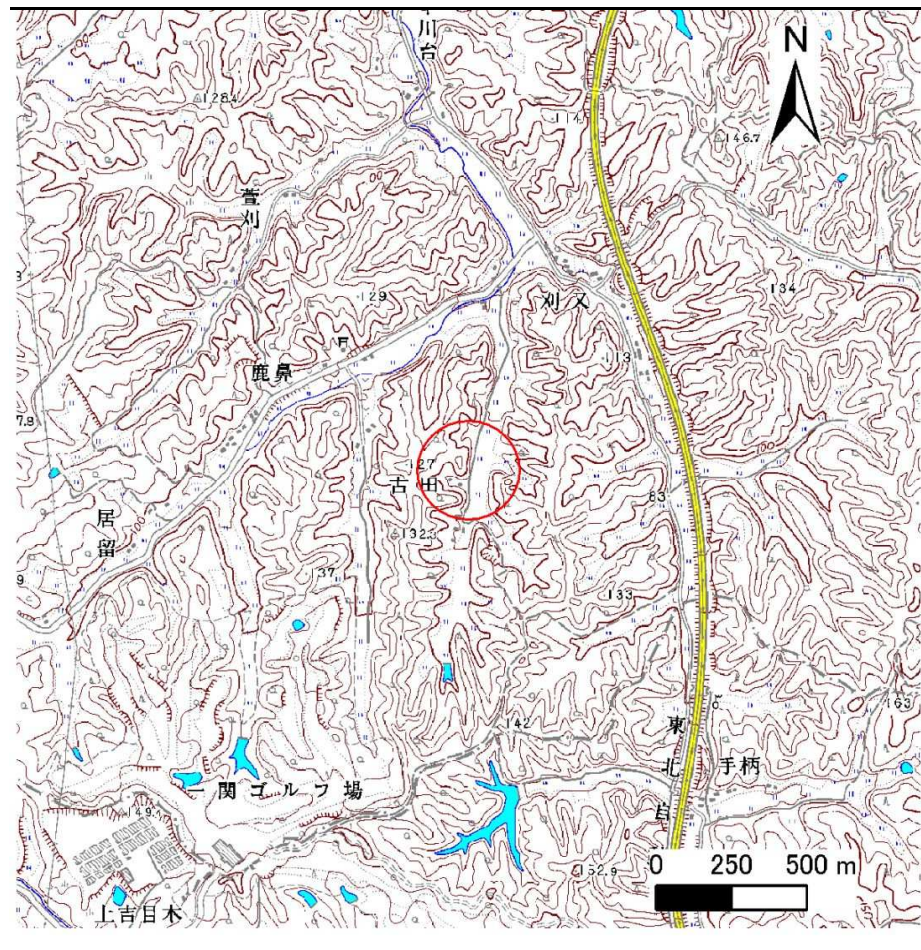
土砂災害防止に関する基礎調査(急傾斜地の崩壊)

表紙 概況、位置図

自然現象の種類	急傾斜地の崩壊
箇所番号	179B1031
箇所名	古田
所在地	一関市萩荘字古田
調査機関	岩手県南広域振興局土木部一関土木センター



位置図(S=1:200,000)



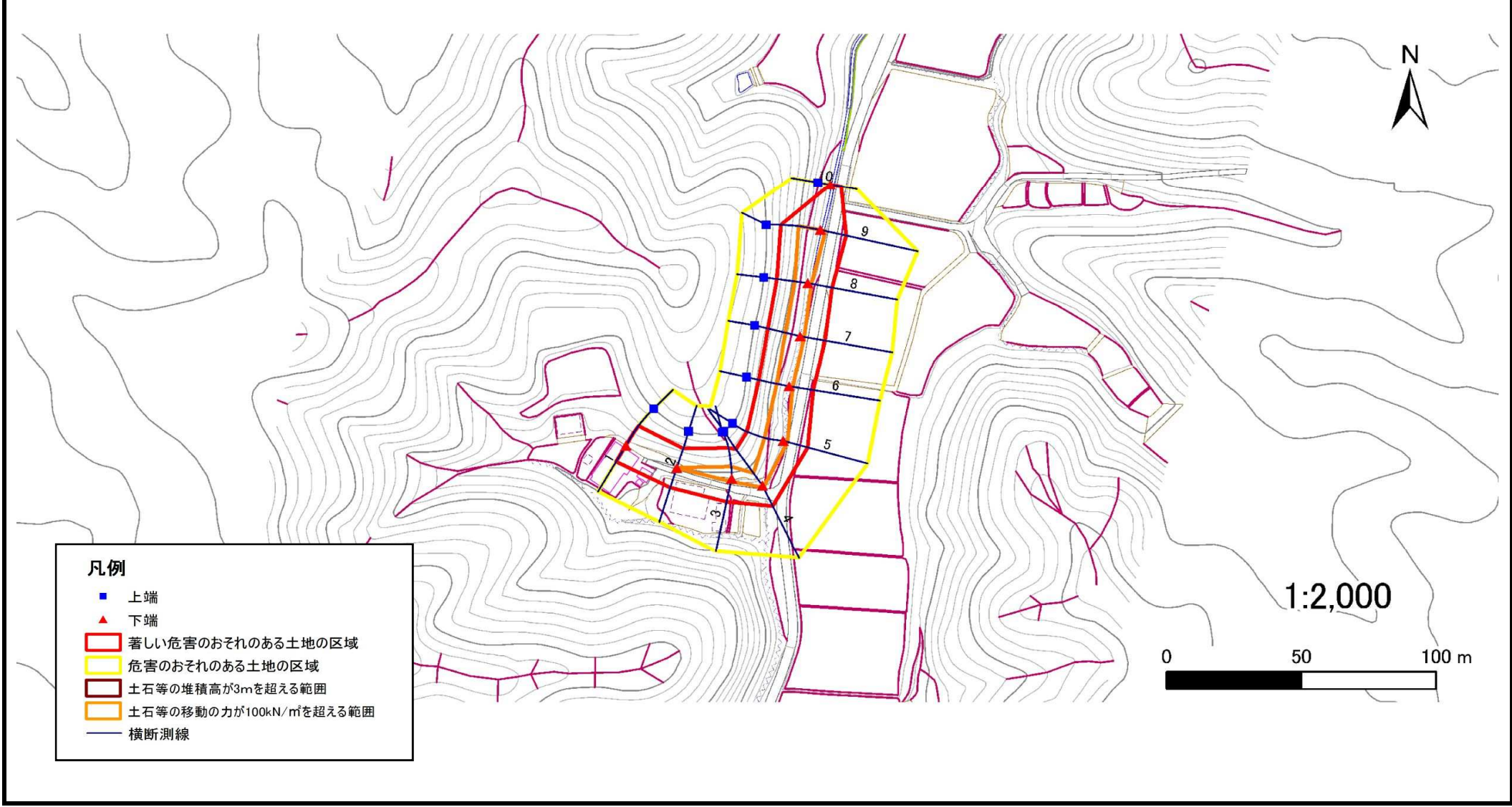
概況図(S=1:25,000)

急傾斜地の崩壊区域調査

様式3-1 危害のおそれのある土地、著しい危害のおそれのある土地の設定図

調査年度 平成24年度

急傾斜地の位置	箇所番号	箇所名	所在地
	179B1031	古田	一関市萩荘字古田



急傾斜地の崩壊区域調書

様式3-2 建築物に作用すると想定される衝撃に関する事項(1/1)

調査年度 平成24年度

急傾斜地の位置		箇所番号		179B1031		箇所名		古田		所在地		一関市萩荘字古田				
横断 測線 番号	急傾斜地の下端に隣接する土地								急傾斜地内							
	土石等の移動の高さと力の大きさ				土石等の堆積高さとの大きさ				土石等の移動の高さと力の大きさ				土石等の堆積高さとの大きさ			
	区分	高さ (m)	下端からの距離 (m)	力の大きさ (kN/m ²)	区分	下端からの水平 距離(m)	高さ (m)	力の大きさ (kN/m ²)	区分	高さ (m)	上端からの比高 (m)	力の大きさ (kN/m ²)	区分	上端からの比高 (m)	高さ (m)	力の大きさ (kN/m ²)
1	100kN/m ² を超える	-	- ~ -	-	3mを超える	- ~ -	-	-	100kN/m ² を超える	-	- ~ -	-	3mを超える	- ~ -	-	-
	それ以外	1.00	0.00 ~ 7.02	89.08	それ以外	0.00 ~ 7.02	1.93	10.34	それ以外	1.00	5.00 ~ 10.06	89.08	それ以外	5.00 ~ 10.06	1.93	10.34
2	100kN/m ² を超える	1.00	0.00 ~ 0.03	100.42	3mを超える	- ~ -	-	-	100kN/m ² を超える	1.00	10.57 ~ 10.65	100.42	3mを超える	- ~ -	-	-
	それ以外	1.00	0.03 ~ 7.81	100.00	それ以外	0.00 ~ 7.81	2.14	11.46	それ以外	1.00	5.00 ~ 10.57	100.00	それ以外	5.00 ~ 10.65	2.14	11.46
3	100kN/m ² を超える	1.00	0.00 ~ 1.14	117.17	3mを超える	- ~ -	-	-	100kN/m ² を超える	1.00	10.53 ~ 14.06	117.17	3mを超える	- ~ -	-	-
	それ以外	1.00	1.14 ~ 8.92	100.00	それ以外	0.00 ~ 8.92	2.19	11.73	それ以外	1.00	5.00 ~ 10.53	100.00	それ以外	5.00 ~ 14.06	2.19	11.73
4	100kN/m ² を超える	1.00	0.00 ~ 0.83	112.46	3mを超える	- ~ -	-	-	100kN/m ² を超える	1.00	11.77 ~ 15.28	112.46	3mを超える	- ~ -	-	-
	それ以外	1.00	0.83 ~ 8.62	100.00	それ以外	0.00 ~ 8.62	2.15	11.50	それ以外	1.00	5.00 ~ 11.77	100.00	それ以外	5.00 ~ 15.28	2.15	11.50
5	100kN/m ² を超える	1.00	0.00 ~ 1.67	125.60	3mを超える	- ~ -	-	-	100kN/m ² を超える	1.00	10.56 ~ 16.25	125.60	3mを超える	- ~ -	-	-
	それ以外	1.00	1.67 ~ 9.46	100.00	それ以外	0.00 ~ 9.46	2.42	12.96	それ以外	1.00	5.00 ~ 10.56	100.00	それ以外	5.00 ~ 16.25	2.42	12.96
6	100kN/m ² を超える	1.00	0.00 ~ 1.34	120.39	3mを超える	- ~ -	-	-	100kN/m ² を超える	1.00	12.17 ~ 17.09	120.39	3mを超える	- ~ -	-	-
	それ以外	1.00	1.34 ~ 9.13	100.00	それ以外	0.00 ~ 9.13	2.71	14.49	それ以外	1.00	5.00 ~ 12.17	100.00	それ以外	5.00 ~ 17.09	2.71	14.49
7	100kN/m ² を超える	1.00	0.00 ~ 1.58	124.05	3mを超える	- ~ -	-	-	100kN/m ² を超える	1.00	11.65 ~ 17.33	124.05	3mを超える	- ~ -	-	-
	それ以外	1.00	1.58 ~ 9.36	100.00	それ以外	0.00 ~ 9.36	2.65	14.17	それ以外	1.00	5.00 ~ 11.65	100.00	それ以外	5.00 ~ 17.33	2.65	14.17
8	100kN/m ² を超える	1.00	0.00 ~ 1.39	121.09	3mを超える	- ~ -	-	-	100kN/m ² を超える	1.00	11.92 ~ 16.90	121.09	3mを超える	- ~ -	-	-
	それ以外	1.00	1.39 ~ 9.17	100.00	それ以外	0.00 ~ 9.17	2.68	14.35	それ以外	1.00	5.00 ~ 11.92	100.00	それ以外	5.00 ~ 16.90	2.68	14.35
9	100kN/m ² を超える	1.00	0.00 ~ 2.03	131.32	3mを超える	- ~ -	-	-	100kN/m ² を超える	1.00	10.99 ~ 18.50	131.32	3mを超える	- ~ -	-	-
	それ以外	1.00	2.03 ~ 9.81	100.00	それ以外	0.00 ~ 9.81	2.55	13.63	それ以外	1.00	5.00 ~ 10.99	100.00	それ以外	5.00 ~ 18.50	2.55	13.63
10	100kN/m ² を超える	-	- ~ -	-	3mを超える	- ~ -	-	-	100kN/m ² を超える	-	- ~ -	-	3mを超える	- ~ -	-	-
	それ以外	1.00	0.00 ~ 4.11	51.40	それ以外	0.00 ~ 4.11	2.05	10.95	それ以外	1.00	5.00 ~ 5.00	51.40	それ以外	5.00 ~ 5.00	2.05	10.95
	100kN/m ² を超える		~		3mを超える	~			100kN/m ² を超える		~		3mを超える	~		
	それ以外		~		それ以外	~			それ以外		~		それ以外	~		
	100kN/m ² を超える		~		3mを超える	~			100kN/m ² を超える		~		3mを超える	~		
	それ以外		~		それ以外	~			それ以外		~		それ以外	~		
	100kN/m ² を超える		~		3mを超える	~			100kN/m ² を超える		~		3mを超える	~		
	それ以外		~		それ以外	~			それ以外		~		それ以外	~		
	100kN/m ² を超える		~		3mを超える	~			100kN/m ² を超える		~		3mを超える	~		
	それ以外		~		それ以外	~			それ以外		~		それ以外	~		