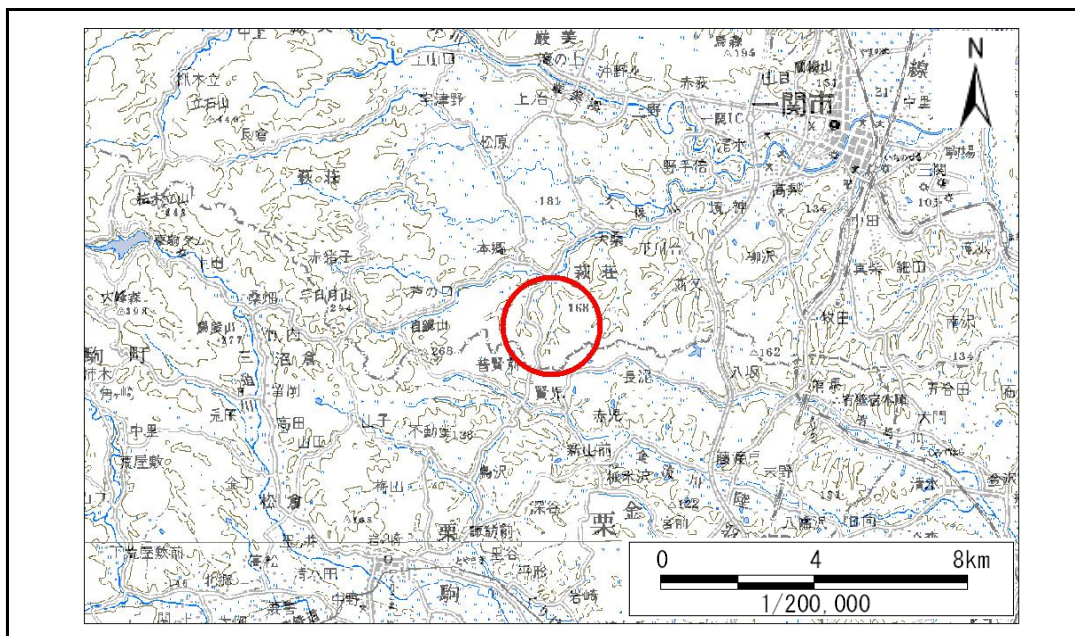


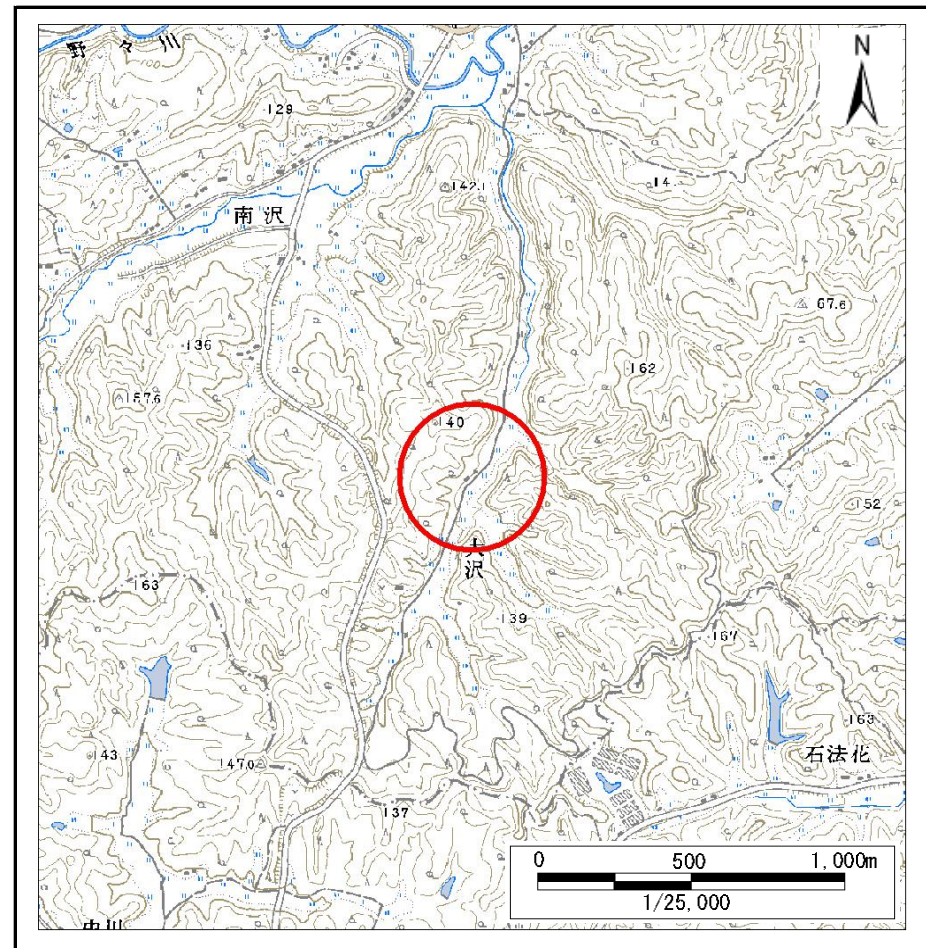
# 土砂災害防止に関する基礎調査(急傾斜地の崩壊)

表紙 概況、位置図

|         |                    |
|---------|--------------------|
| 自然現象の種類 | 急傾斜地の崩壊            |
| 箇所番号    | 179B1023           |
| 箇所名     | 大沢-4               |
| 所在地     | 一関市萩荘字大沢           |
| 調査機関    | 県南広域振興局土木部一関土木センター |



位置図(S=1:200,000)



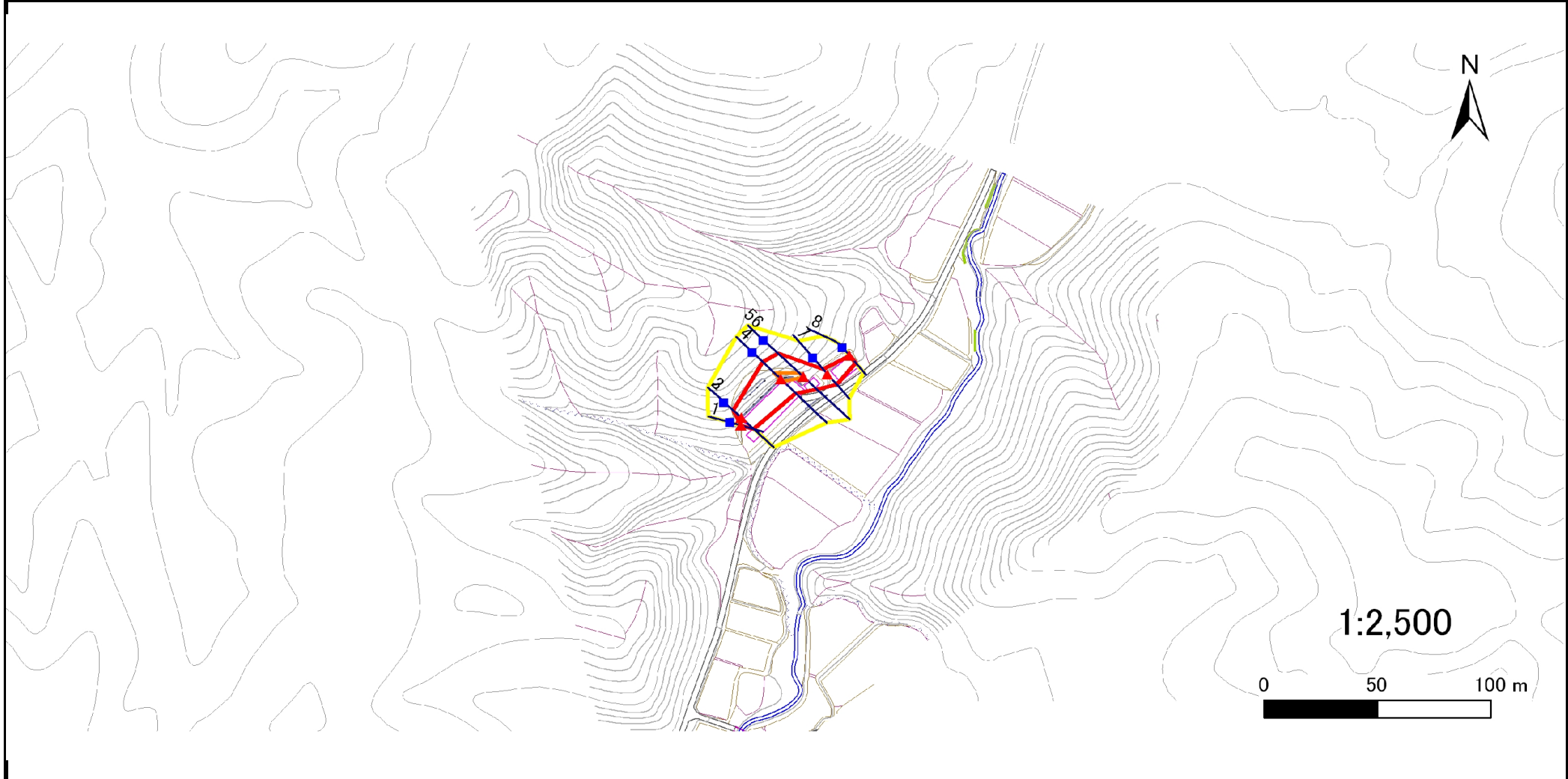
概況図(S=1:25,000)

# 急傾斜地の崩壊区域調書

様式3-1 危害のおそれのある土地、著しい危害のおそれのある土地の設定図

調査年度 平成22年度

急傾斜地の位置 箇所番号 179B1023 箇所名 大沢-4 所在地 一関市萩荘字大沢



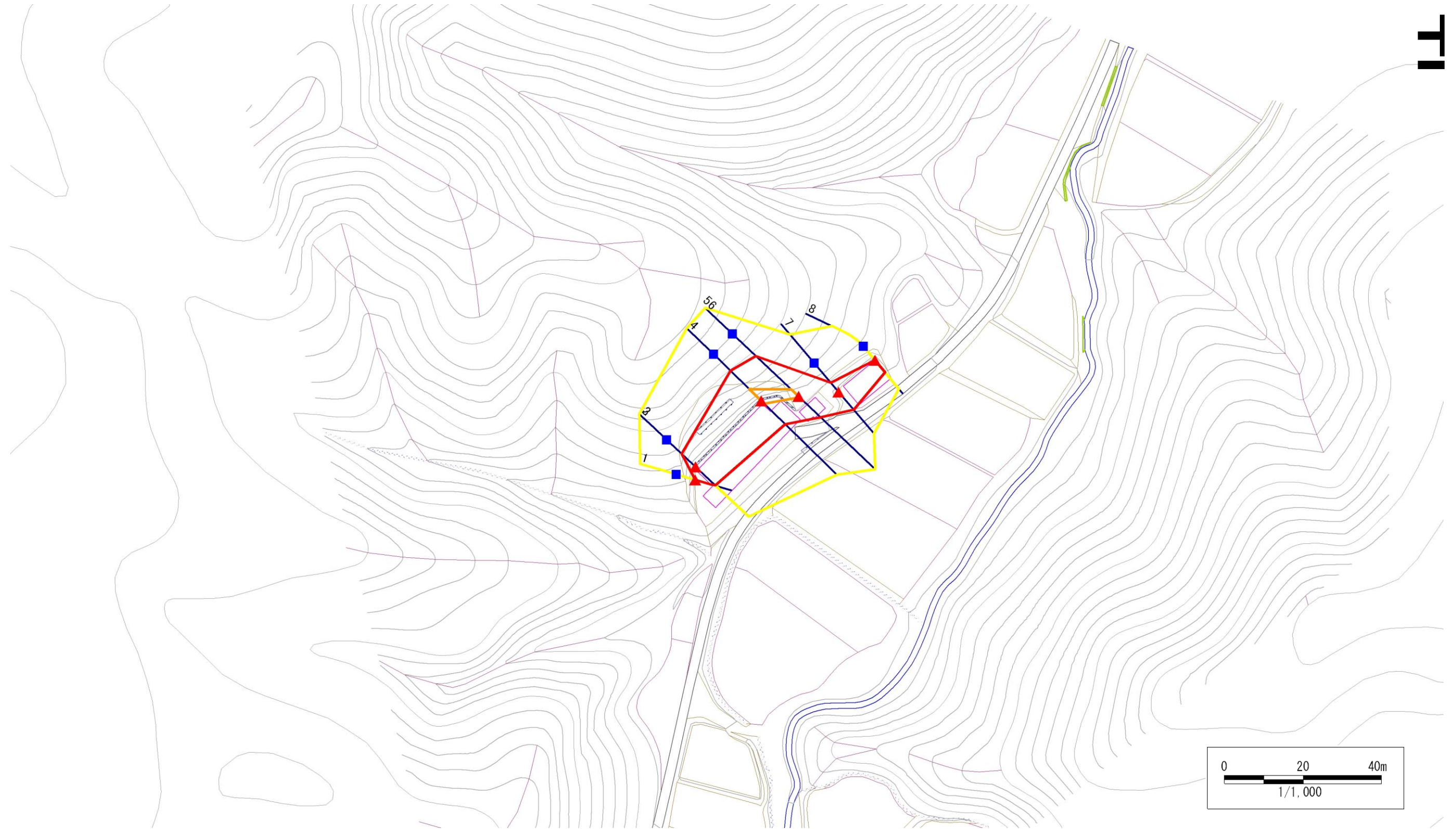
|    |      |        |                     |  |
|----|------|--------|---------------------|--|
| 凡例 | ■ 上端 | — 横断測線 | □ 危害のおそれのある土地の区域    | □ 土石等の移動による力が100kN/m <sup>2</sup> を超える範囲 |
|    | ▲ 下端 |        | □ 著しい危害のおそれのある土地の区域 | □ 土石等の堆積高が3mを超える範囲                       |

# 急傾斜地の崩壊区域調書

様式3-1 危害のおそれのある土地、著しい危害のおそれのある土地の設定図

調査年度 平成22年度

急傾斜地の位置 箇所番号 179B1023 箇所名 大沢-4 所在地 一関市萩荘字大沢



## 凡例

- 上端
- ▲ 下端

— 横断測線

▭ 危害のおそれのある土地の区域

▭ 著しい危害のおそれのある土地の区域

▭ 土石等の移動による力が $100\text{kN/m}^2$ を超える範囲

▭ 土石等の堆積高が $3\text{m}$ を超える範囲

# 急傾斜地の崩壊区域調査

様式3-2 建築物に作用すると想定される衝撃に関する事項(1/1)

|      |        |
|------|--------|
| 調査年度 | 平成22年度 |
|------|--------|

| 急傾斜地の位置        |                           | 箇所番号 179B1023 |                |                               | 箇所名 大沢-4      |                  |           |                               | 所在地 一関市萩荘字大沢              |           |                |                               |               |                |           |                               |
|----------------|---------------------------|---------------|----------------|-------------------------------|---------------|------------------|-----------|-------------------------------|---------------------------|-----------|----------------|-------------------------------|---------------|----------------|-----------|-------------------------------|
| 横断<br>測線<br>番号 | 急傾斜地の下端に隣接する土地            |               |                |                               |               |                  |           |                               | 急傾斜地内                     |           |                |                               |               |                |           |                               |
|                | 土石等の移動の高さと力の大きさ           |               |                |                               | 土石等の堆積高さとの大きさ |                  |           |                               | 土石等の移動の高さと力の大きさ           |           |                |                               | 土石等の堆積高さとの大きさ |                |           |                               |
|                | 区分                        | 高さ<br>(m)     | 下端からの距離<br>(m) | 力の大きさ<br>(kN/m <sup>2</sup> ) | 区分            | 下端からの水平<br>距離(m) | 高さ<br>(m) | 力の大きさ<br>(kN/m <sup>2</sup> ) | 区分                        | 高さ<br>(m) | 上端からの比高<br>(m) | 力の大きさ<br>(kN/m <sup>2</sup> ) | 区分            | 上端からの比高<br>(m) | 高さ<br>(m) | 力の大きさ<br>(kN/m <sup>2</sup> ) |
| 1              | 100kN/m <sup>2</sup> を超える | -             | - ~ -          | -                             | 3mを超える        | - ~ -            | -         | -                             | 100kN/m <sup>2</sup> を超える | -         | - ~ -          | -                             | 3mを超える        | - ~ -          | -         | -                             |
|                | それ以外                      | 1.00          | 0.00 ~ 4.44    | 55.38                         | それ以外          | 0.00 ~ 4.44      | 1.94      | 10.39                         | それ以外                      | 1.00      | 5.00 ~ 5.00    | 55.38                         | それ以外          | 5.00 ~ 5.00    | 1.94      | 10.39                         |
| 2              | 100kN/m <sup>2</sup> を超える | -             | - ~ -          | -                             | 3mを超える        | - ~ -            | -         | -                             | 100kN/m <sup>2</sup> を超える | -         | - ~ -          | -                             | 3mを超える        | - ~ -          | -         | -                             |
|                | それ以外                      | 1.00          | 0.00 ~ 7.23    | 92.03                         | それ以外          | 0.00 ~ 7.23      | 1.91      | 10.22                         | それ以外                      | 1.00      | 5.00 ~ 9.70    | 92.03                         | それ以外          | 5.00 ~ 9.70    | 1.91      | 10.22                         |
| 3              | 100kN/m <sup>2</sup> を超える | -             | - ~ -          | -                             | 3mを超える        | - ~ -            | -         | -                             | 100kN/m <sup>2</sup> を超える | -         | - ~ -          | -                             | 3mを超える        | - ~ -          | -         | -                             |
|                | それ以外                      | 1.00          | 0.00 ~ 7.23    | 92.02                         | それ以外          | 0.00 ~ 7.23      | 1.91      | 10.23                         | それ以外                      | 1.00      | 5.00 ~ 9.70    | 92.02                         | それ以外          | 5.00 ~ 9.70    | 1.91      | 10.23                         |
| 4              | 100kN/m <sup>2</sup> を超える | 1.00          | 0.00 ~ 1.16    | 117.50                        | 3mを超える        | - ~ -            | -         | -                             | 100kN/m <sup>2</sup> を超える | 1.00      | 10.55 ~ 14.12  | 117.50                        | 3mを超える        | - ~ -          | -         | -                             |
|                | それ以外                      | 1.00          | 1.16 ~ 8.94    | 100.00                        | それ以外          | 0.00 ~ 8.94      | 2.22      | 11.86                         | それ以外                      | 1.00      | 5.00 ~ 10.55   | 100.00                        | それ以外          | 5.00 ~ 14.12   | 2.22      | 11.86                         |
| 5              | 100kN/m <sup>2</sup> を超える | 1.00          | 0.00 ~ 0.36    | 105.27                        | 3mを超える        | - ~ -            | -         | -                             | 100kN/m <sup>2</sup> を超える | 1.00      | 12.54 ~ 14.09  | 105.27                        | 3mを超える        | - ~ -          | -         | -                             |
|                | それ以外                      | 1.00          | 0.36 ~ 8.14    | 100.00                        | それ以外          | 0.00 ~ 8.14      | 1.94      | 10.37                         | それ以外                      | 1.00      | 5.00 ~ 12.54   | 100.00                        | それ以外          | 5.00 ~ 14.09   | 1.94      | 10.37                         |
| 6              | 100kN/m <sup>2</sup> を超える | 1.00          | 0.00 ~ 0.36    | 105.27                        | 3mを超える        | - ~ -            | -         | -                             | 100kN/m <sup>2</sup> を超える | 1.00      | 12.54 ~ 14.09  | 105.27                        | 3mを超える        | - ~ -          | -         | -                             |
|                | それ以外                      | 1.00          | 0.36 ~ 8.14    | 100.00                        | それ以外          | 0.00 ~ 8.14      | 1.94      | 10.37                         | それ以外                      | 1.00      | 5.00 ~ 12.54   | 100.00                        | それ以外          | 5.00 ~ 14.09   | 1.94      | 10.37                         |
| 7              | 100kN/m <sup>2</sup> を超える | -             | - ~ -          | -                             | 3mを超える        | - ~ -            | -         | -                             | 100kN/m <sup>2</sup> を超える | -         | - ~ -          | -                             | 3mを超える        | - ~ -          | -         | -                             |
|                | それ以外                      | 1.00          | 0.00 ~ 6.27    | 78.78                         | それ以外          | 0.00 ~ 6.27      | 1.73      | 9.26                          | それ以外                      | 1.00      | 5.00 ~ 7.30    | 78.78                         | それ以外          | 5.00 ~ 7.30    | 1.73      | 9.26                          |
| 8              | 100kN/m <sup>2</sup> を超える | -             | - ~ -          | -                             | 3mを超える        | - ~ -            | -         | -                             | 100kN/m <sup>2</sup> を超える | -         | - ~ -          | -                             | 3mを超える        | - ~ -          | -         | -                             |
|                | それ以外                      | 1.00          | 0.00 ~ 4.23    | 52.88                         | それ以外          | 0.00 ~ 4.23      | 2.01      | 10.75                         | それ以外                      | 1.00      | 5.00 ~ 5.00    | 52.88                         | それ以外          | 5.00 ~ 5.00    | 2.01      | 10.75                         |
|                | 100kN/m <sup>2</sup> を超える |               | ~              |                               | 3mを超える        | ~                |           |                               | 100kN/m <sup>2</sup> を超える |           | ~              |                               | 3mを超える        | ~              |           |                               |
|                | それ以外                      |               | ~              |                               | それ以外          | ~                |           |                               | それ以外                      |           | ~              |                               | それ以外          | ~              |           |                               |
|                | 100kN/m <sup>2</sup> を超える |               | ~              |                               | 3mを超える        | ~                |           |                               | 100kN/m <sup>2</sup> を超える |           | ~              |                               | 3mを超える        | ~              |           |                               |
|                | それ以外                      |               | ~              |                               | それ以外          | ~                |           |                               | それ以外                      |           | ~              |                               | それ以外          | ~              |           |                               |
|                | 100kN/m <sup>2</sup> を超える |               | ~              |                               | 3mを超える        | ~                |           |                               | 100kN/m <sup>2</sup> を超える |           | ~              |                               | 3mを超える        | ~              |           |                               |
|                | それ以外                      |               | ~              |                               | それ以外          | ~                |           |                               | それ以外                      |           | ~              |                               | それ以外          | ~              |           |                               |
|                | 100kN/m <sup>2</sup> を超える |               | ~              |                               | 3mを超える        | ~                |           |                               | 100kN/m <sup>2</sup> を超える |           | ~              |                               | 3mを超える        | ~              |           |                               |
|                | それ以外                      |               | ~              |                               | それ以外          | ~                |           |                               | それ以外                      |           | ~              |                               | それ以外          | ~              |           |                               |
|                | 100kN/m <sup>2</sup> を超える |               | ~              |                               | 3mを超える        | ~                |           |                               | 100kN/m <sup>2</sup> を超える |           | ~              |                               | 3mを超える        | ~              |           |                               |
|                | それ以外                      |               | ~              |                               | それ以外          | ~                |           |                               | それ以外                      |           | ~              |                               | それ以外          | ~              |           |                               |