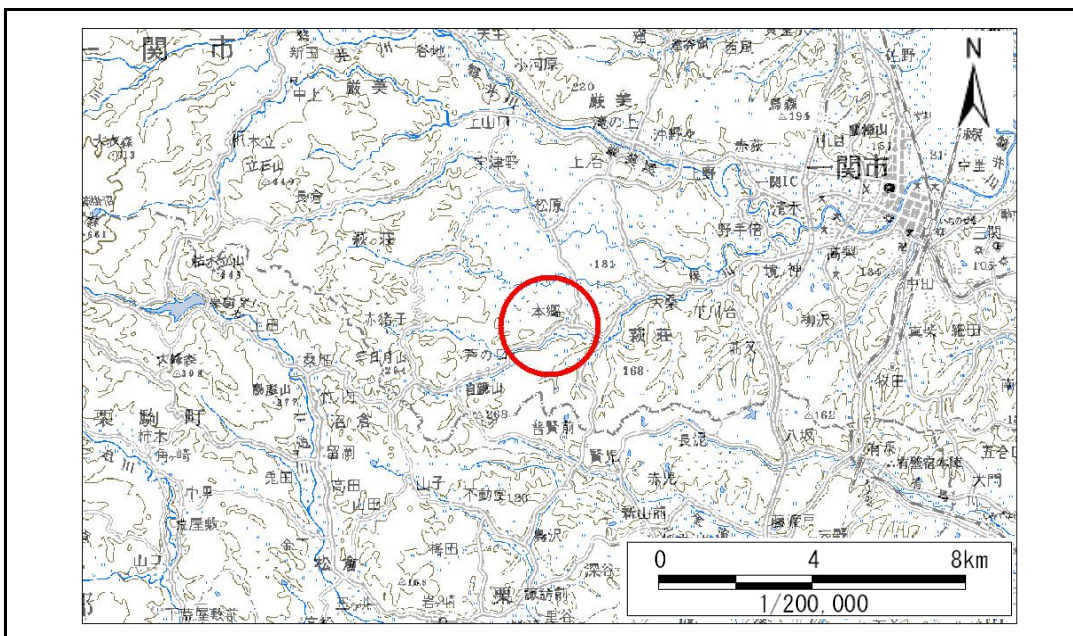


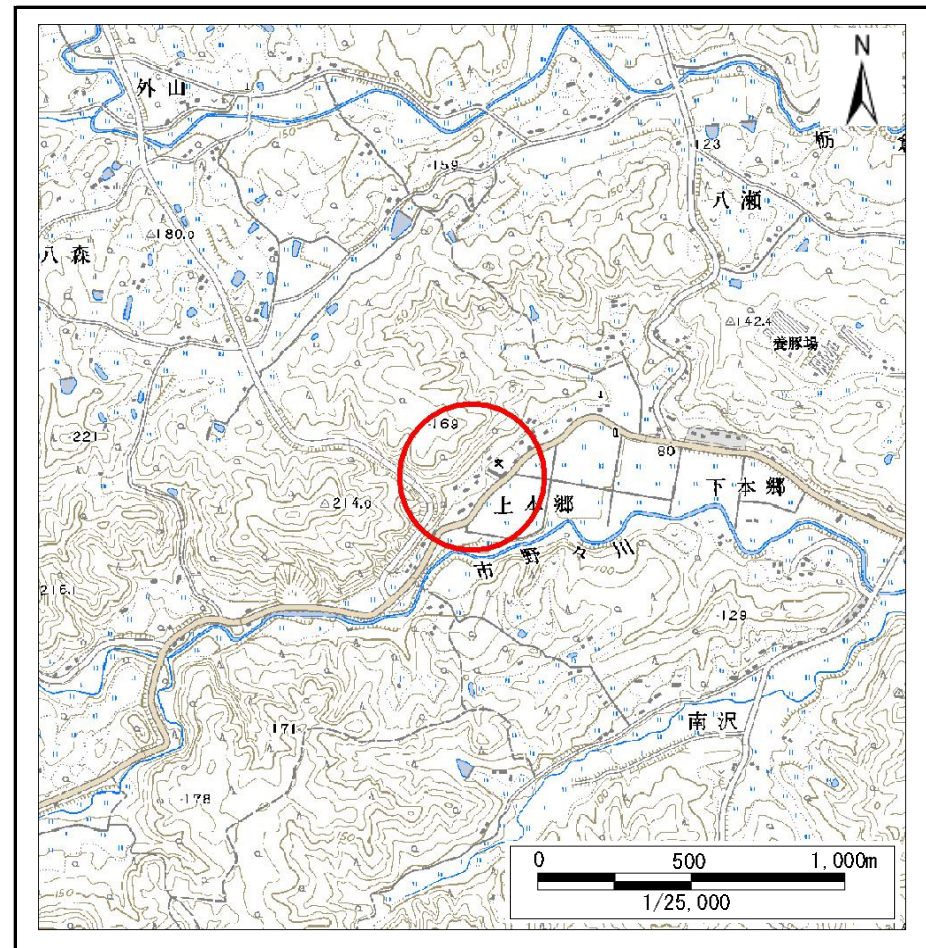
土砂災害防止に関する基礎調査(急傾斜地の崩壊)

表紙 概況、位置図

自然現象の種類	急傾斜地の崩壊
箇所番号	179B1018
箇所名	上本郷-2
所在地	一関市萩荘字上本郷
調査機関	県南広域振興局土木部一関土木センター



位置図(S=1:200,000)



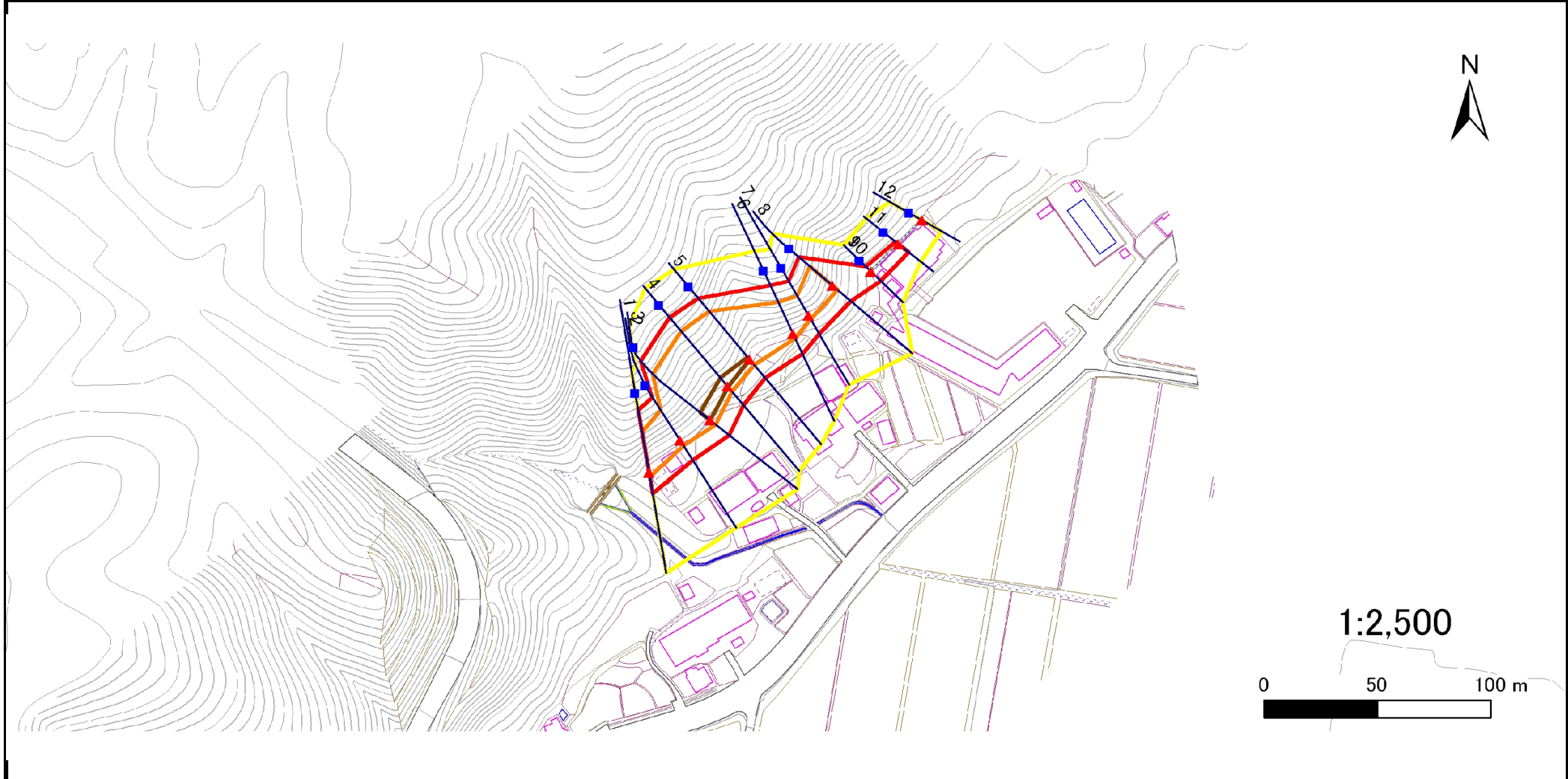
概況図(S=1:25,000)

急傾斜地の崩壊区域調書

様式3-1 危害のおそれのある土地、著しい危害のおそれのある土地の設定図

調査年度 平成22年度

急傾斜地の位置 箇所番号 179B1018 箇所名 上本郷-2 所在地 一関市萩荘字上本郷



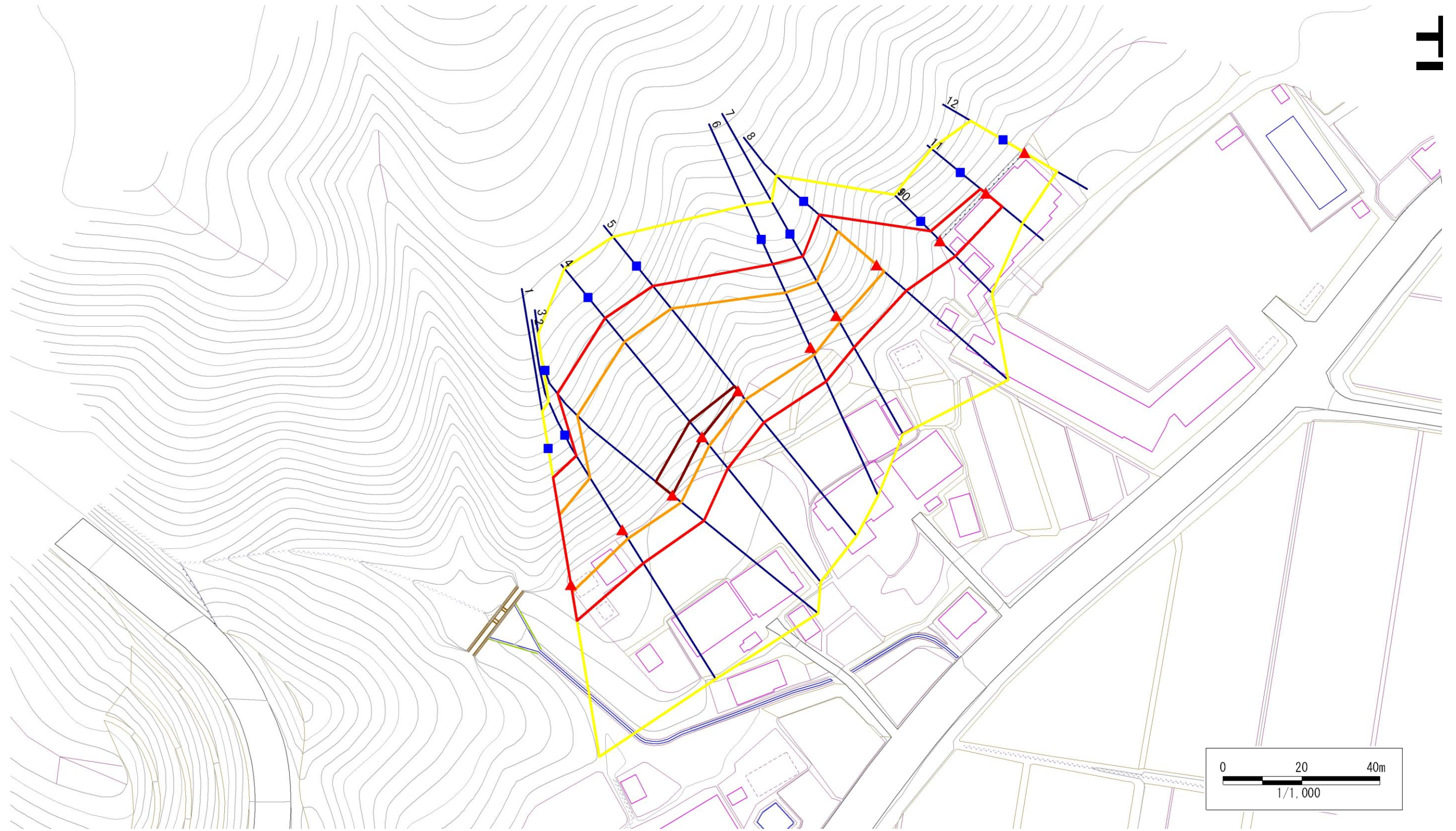
凡例	■ 上端	— 横断測線	■ 危害のおそれのある土地の区域	■ 土石等の移動による力が100kN/m ² を超える範囲
	▲ 下端		■ 著しい危害のおそれのある土地の区域	■ 土石等の堆積高が3mを超える範囲

急傾斜地の崩壊区域調書

様式3-1 危害のおそれのある土地、著しい危害のおそれのある土地の設定図

調査年度 平成22年度

急傾斜地の位置 箇所番号 179B1018 箇所名 上本郷-2 所在地 一関市萩荘字上本郷



- | | | | | |
|-----------|--|--|--|--|
| 凡例 | ■ 上端 | — 横断測線 | 危害のおそれのある土地の区域 | 土石等の移動による力が100kN/m ² を超える範囲 |
| | ▲ 下端 | | 著しい危害のおそれのある土地の区域 | 土石等の堆積高が3mを超える範囲 |

急傾斜地の崩壊区域調査

様式3-2 建築物に作用すると想定される衝撃に関する事項(1/1)

調査年度

平成22年度

急傾斜地の位置		箇所番号		179B1018		箇所名		上本郷-2		所在地		一関市萩荘字上本郷				
横断 測線 番号	急傾斜地の下端に隣接する土地								急傾斜地内							
	土石等の移動の高さと力の大きさ				土石等の堆積高さと力の大きさ				土石等の移動の高さと力の大きさ				土石等の堆積高さと力の大きさ			
	区分	高さ (m)	下端からの距離 (m)	力の大きさ (kN/m ²)	区分	下端からの水平 距離(m)	高さ (m)	力の大きさ (kN/m ²)	区分	高さ (m)	上端からの比高 (m)	力の大きさ (kN/m ²)	区分	上端からの比高 (m)	高さ (m)	力の大きさ (kN/m ²)
1	100kN/m ² を超える	1.00	0.00 ~ 2.02	131.26	3mを超える	- ~ -	-	-	100kN/m ² を超える	1.00	11.40 ~ 23.30	131.26	3mを超える	- ~ -	-	-
	それ以外	1.00	2.02 ~ 9.81	100.00	それ以外	0.00 ~ 9.81	2.49	13.30	それ以外	1.00	5.00 ~ 11.40	100.00	それ以外	5.00 ~ 23.30	2.49	13.30
2	100kN/m ² を超える	1.00	0.00 ~ 2.78	143.87	3mを超える	- ~ -	-	-	100kN/m ² を超える	1.00	10.54 ~ 23.49	143.87	3mを超える	- ~ -	-	-
	それ以外	1.00	2.78 ~ 10.56	100.00	それ以外	0.00 ~ 10.56	2.74	14.67	それ以外	1.00	5.00 ~ 10.54	100.00	それ以外	5.00 ~ 23.49	2.74	14.67
3	100kN/m ² を超える	1.00	0.00 ~ 3.13	149.99	3mを超える	0.00 ~ 0.09	3.04	16.29	100kN/m ² を超える	1.00	10.67 ~ 34.00	149.99	3mを超える	30.00 ~ 34.00	3.04	16.29
	それ以外	1.00	3.13 ~ 10.92	100.00	それ以外	0.09 ~ 10.92	3.00	16.05	それ以外	1.00	5.00 ~ 10.67	100.00	それ以外	5.00 ~ 30.00	3.00	16.05
4	100kN/m ² を超える	1.00	0.00 ~ 3.08	149.00	3mを超える	0.00 ~ 0.06	3.03	16.21	100kN/m ² を超える	1.00	10.71 ~ 33.64	149.00	3mを超える	30.00 ~ 33.64	3.03	16.21
	それ以外	1.00	3.08 ~ 10.86	100.00	それ以外	0.06 ~ 10.86	3.00	16.05	それ以外	1.00	5.00 ~ 10.71	100.00	それ以外	5.00 ~ 30.00	3.00	16.05
5	100kN/m ² を超える	1.00	0.00 ~ 3.10	149.47	3mを超える	0.00 ~ 0.14	3.07	16.44	100kN/m ² を超える	1.00	10.61 ~ 31.05	149.47	3mを超える	30.00 ~ 31.05	3.07	16.44
	それ以外	1.00	3.10 ~ 10.89	100.00	それ以外	0.14 ~ 10.89	3.00	16.05	それ以外	1.00	5.00 ~ 10.61	100.00	それ以外	5.00 ~ 30.00	3.00	16.05
6	100kN/m ² を超える	1.00	0.00 ~ 2.27	135.26	3mを超える	- ~ -	-	-	100kN/m ² を超える	1.00	10.78 ~ 21.80	135.26	3mを超える	- ~ -	-	-
	それ以外	1.00	2.27 ~ 10.05	100.00	それ以外	0.00 ~ 10.05	2.58	13.81	それ以外	1.00	5.00 ~ 10.78	100.00	それ以外	5.00 ~ 21.80	2.58	13.81
7	100kN/m ² を超える	1.00	0.00 ~ 1.93	129.73	3mを超える	- ~ -	-	-	100kN/m ² を超える	1.00	10.60 ~ 18.17	129.73	3mを超える	- ~ -	-	-
	それ以外	1.00	1.93 ~ 9.71	100.00	それ以外	0.00 ~ 9.71	2.32	12.39	それ以外	1.00	5.00 ~ 10.60	100.00	それ以外	5.00 ~ 18.17	2.32	12.39
8	100kN/m ² を超える	1.00	0.00 ~ 2.75	143.40	3mを超える	- ~ -	-	-	100kN/m ² を超える	1.00	10.96 ~ 23.30	143.40	3mを超える	- ~ -	-	-
	それ以外	1.00	2.75 ~ 10.53	100.00	それ以外	0.00 ~ 10.53	2.90	15.51	それ以外	1.00	5.00 ~ 10.96	100.00	それ以外	5.00 ~ 23.30	2.90	15.51
9	100kN/m ² を超える	-	- ~ -	-	3mを超える	- ~ -	-	-	100kN/m ² を超える	-	- ~ -	-	3mを超える	- ~ -	-	-
	それ以外	1.00	0.00 ~ 5.79	72.44	それ以外	0.00 ~ 5.79	2.23	11.94	それ以外	1.00	5.00 ~ 9.80	72.44	それ以外	5.00 ~ 9.80	2.23	11.94
10	100kN/m ² を超える	-	- ~ -	-	3mを超える	- ~ -	-	-	100kN/m ² を超える	-	- ~ -	-	3mを超える	- ~ -	-	-
	それ以外	1.00	0.00 ~ 5.79	72.44	それ以外	0.00 ~ 5.79	2.23	11.94	それ以外	1.00	5.00 ~ 9.80	72.44	それ以外	5.00 ~ 9.80	2.23	11.94
11	100kN/m ² を超える	-	- ~ -	-	3mを超える	- ~ -	-	-	100kN/m ² を超える	-	- ~ -	-	3mを超える	- ~ -	-	-
	それ以外	1.00	0.00 ~ 5.67	70.89	それ以外	0.00 ~ 5.67	1.72	9.22	それ以外	1.00	5.00 ~ 6.30	70.89	それ以外	5.00 ~ 6.30	1.72	9.22
12	100kN/m ² を超える	-	- ~ -	-	3mを超える	- ~ -	-	-	100kN/m ² を超える	-	- ~ -	-	3mを超える	- ~ -	-	-
	それ以外	-	- ~ -	-	それ以外	- ~ -	-	-	それ以外	-	- ~ -	-	それ以外	- ~ -	-	-
	100kN/m ² を超える		~		3mを超える	~			100kN/m ² を超える		~		3mを超える	~		
	それ以外		~		それ以外	~			それ以外		~		それ以外	~		
	100kN/m ² を超える		~		3mを超える	~			100kN/m ² を超える		~		3mを超える	~		
	それ以外		~		それ以外	~			それ以外		~		それ以外	~		
	100kN/m ² を超える		~		3mを超える	~			100kN/m ² を超える		~		3mを超える	~		
	それ以外		~		それ以外	~			それ以外		~		それ以外	~		