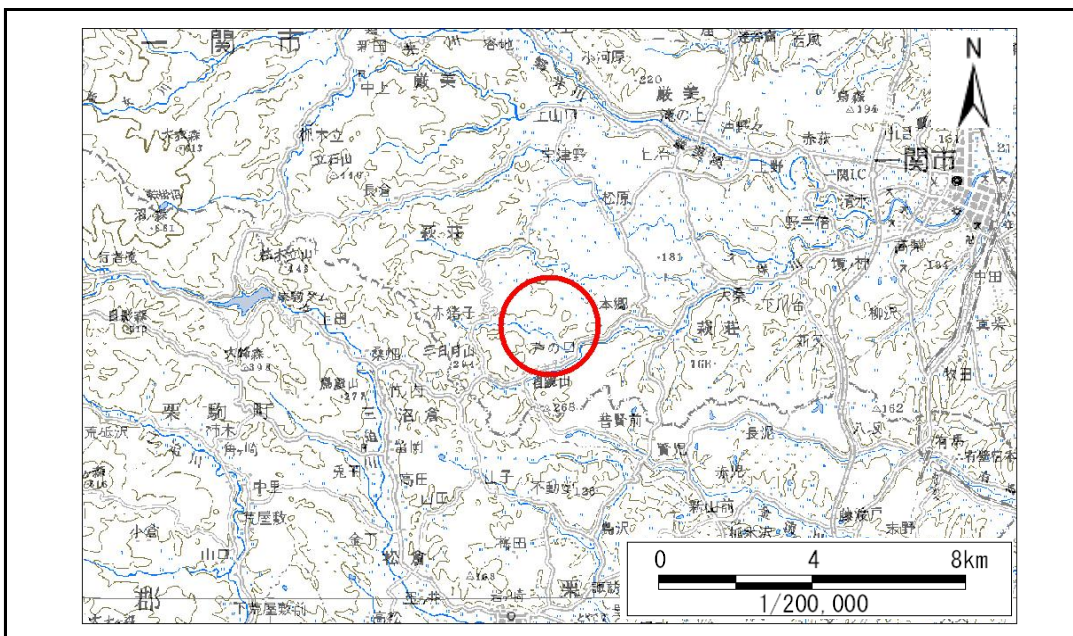


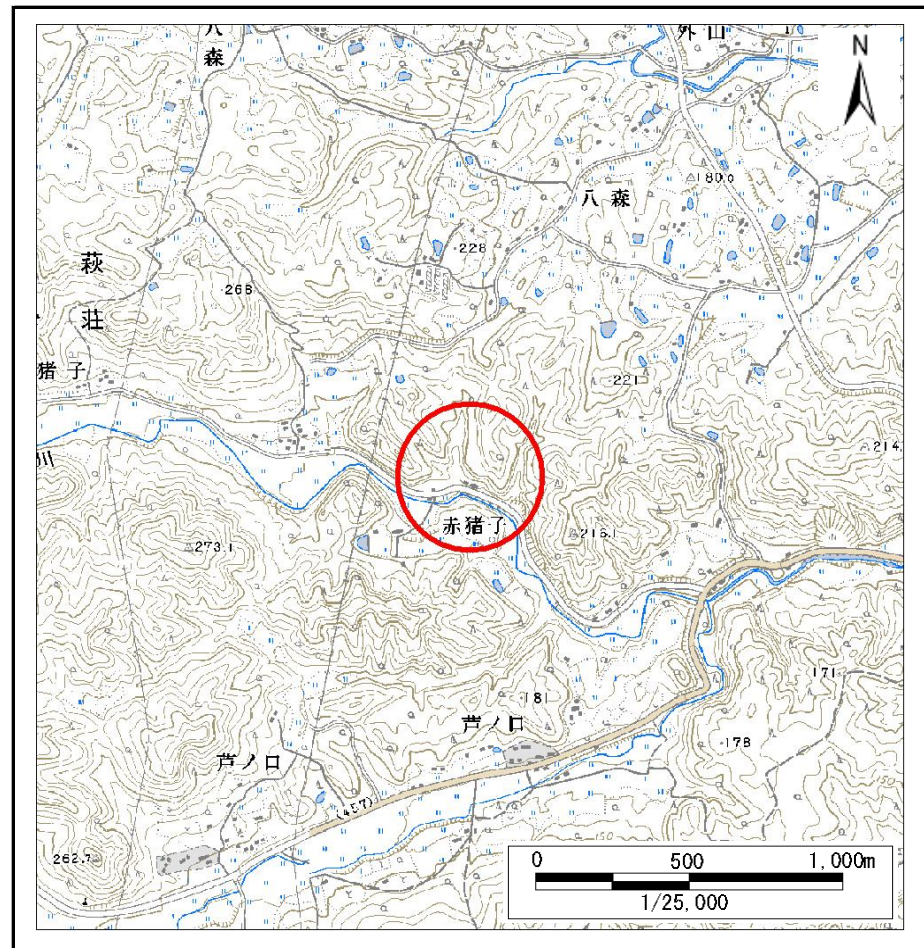
# 土砂災害防止に関する基礎調査(急傾斜地の崩壊)

表紙 概況、位置図

自然現象の種類	急傾斜地の崩壊
箇所番号	179B1014
箇所名	赤猪子-1
所在地	一関市萩荘字赤猪子
調査機関	県南広域振興局土木部一関土木センター



位置図(S=1:200,000)



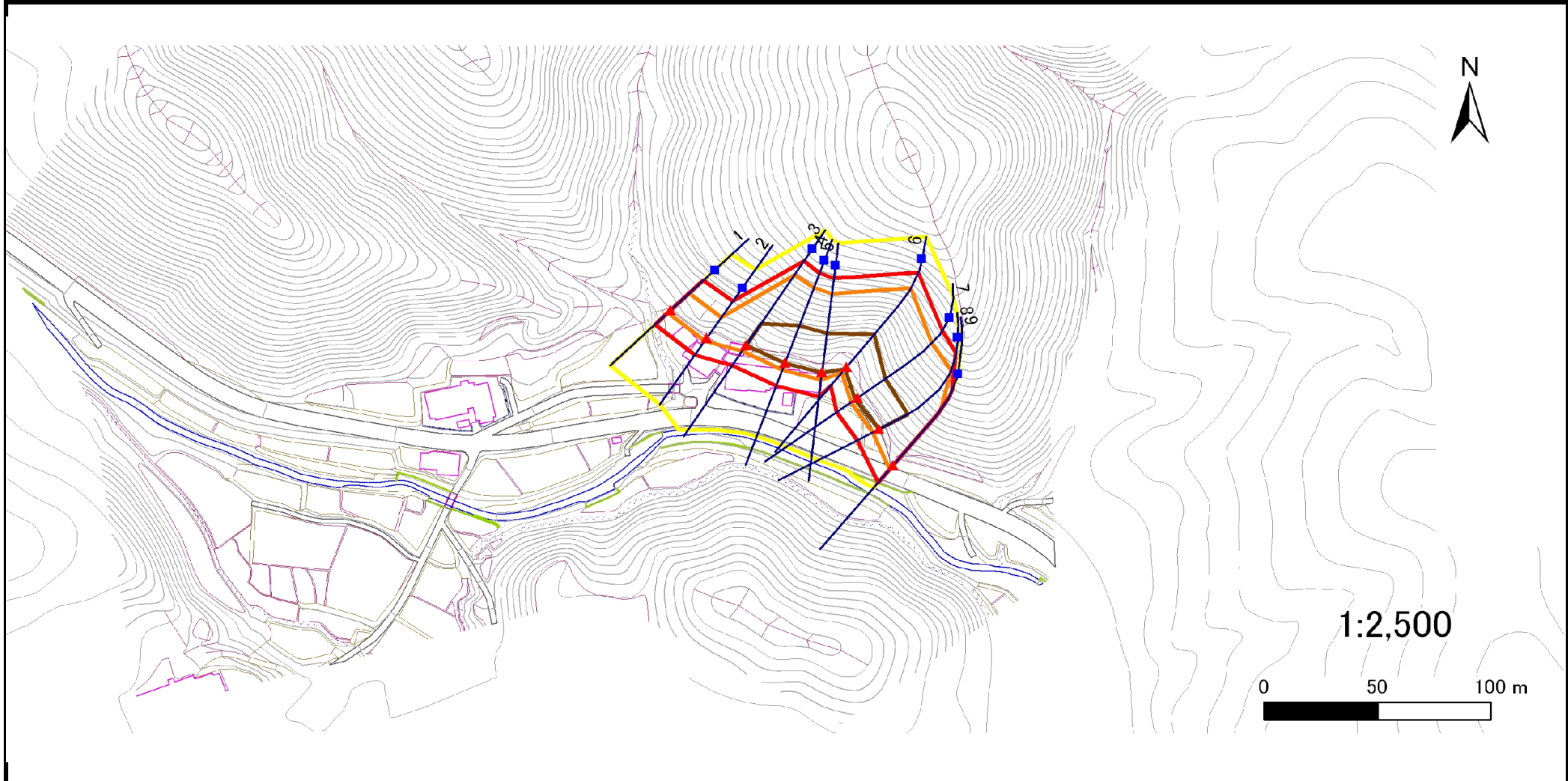
概況図(S=1:25,000)

# 急傾斜地の崩壊区域調書

様式3-1 危害のおそれのある土地、著しい危害のおそれのある土地の設定図

調査年度 平成22年度

急傾斜地の位置 箇所番号 179B1014 箇所名 赤猪子-1 所在地 一関市萩荘字赤猪子



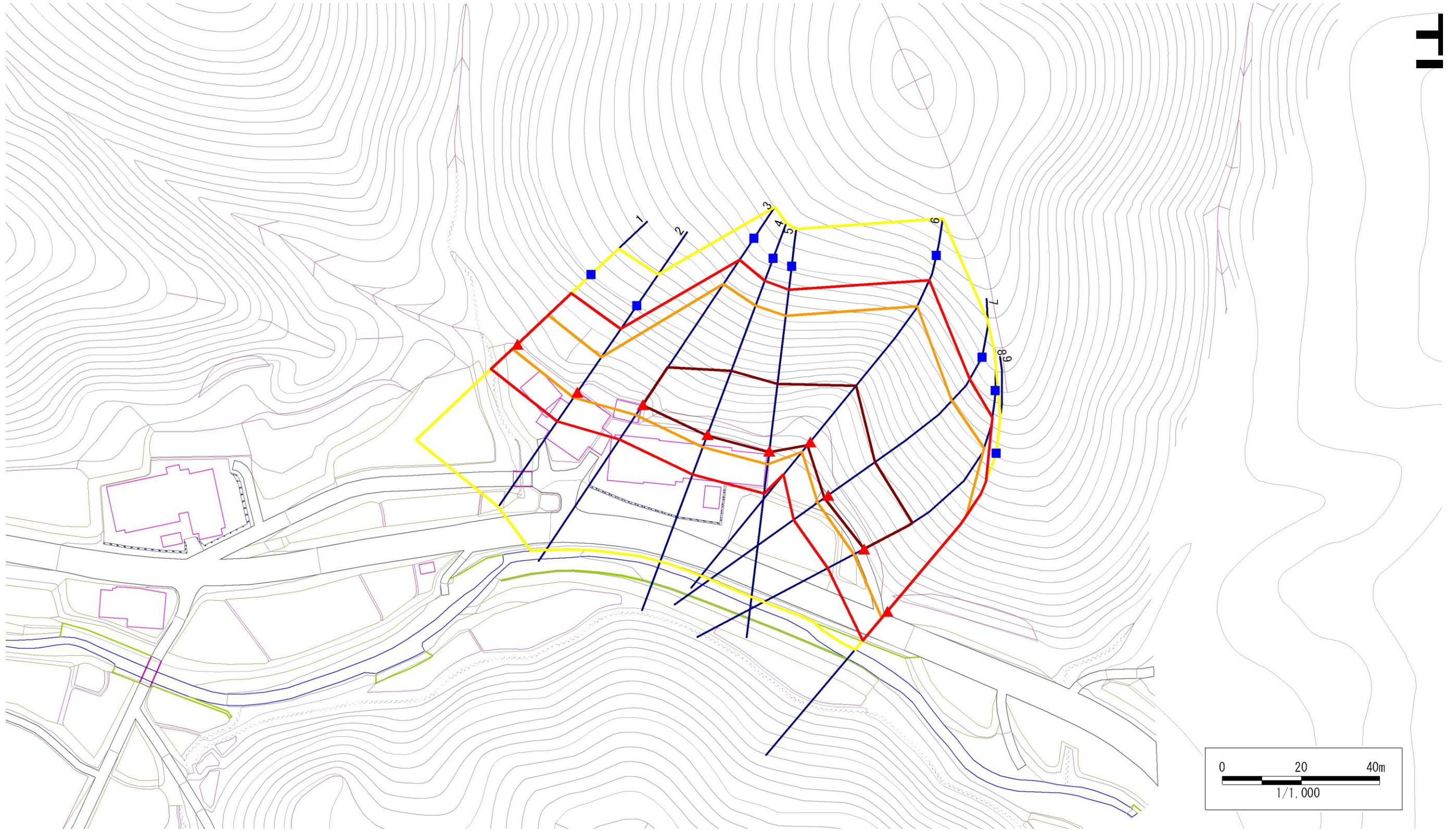
凡例	■ 上端	— 横断測線	■ 危害のおそれのある土地の区域	■ 土石等の移動による力が100kN/m <sup>2</sup> を超える範囲
	▲ 下端		■ 著しい危害のおそれのある土地の区域	■ 土石等の堆積高が3mを超える範囲

# 急傾斜地の崩壊区域調書

様式3-1 危害のおそれのある土地、著しい危害のおそれのある土地の設定図

調査年度 平成22年度

急傾斜地の位置 箇所番号 179B1014 箇所名 赤猪子-1 所在地 一関市萩荘字赤猪子



- |           |  |  |  |  |
|-----------|--|--|--|--|
| <b>凡例</b> | <span style="color: blue;">■</span> 上端 | <span style="color: blue;">—</span> 横断測線 | <span style="border: 1px solid yellow; display: inline-block; width: 20px; height: 10px;"></span> 危害のおそれのある土地の区域 | <span style="border: 1px solid orange; display: inline-block; width: 20px; height: 10px;"></span> 土石等の移動による力が100kN/m <sup>2</sup> を超える範囲 |
|           | <span style="color: red;">▲</span> 下端  |  | <span style="border: 1px solid red; display: inline-block; width: 20px; height: 10px;"></span> 著しい危害のおそれのある土地の区域 | <span style="border: 1px solid brown; display: inline-block; width: 20px; height: 10px;"></span> 土石等の堆積高が3mを超える範囲                        |

## 急傾斜地の崩壊区域調査

様式3-2 建築物に作用すると想定される衝撃に関する事項(1/1)

調査年度

平成22年度

急傾斜地の位置		箇所番号		179B1014		箇所名		赤猪子-1		所在地		一関市萩荘字赤猪子				
横断 測線 番号	急傾斜地の下端に隣接する土地								急傾斜地内							
	土石等の移動の高さと力の大きさ				土石等の堆積高さと力の大きさ				土石等の移動の高さと力の大きさ				土石等の堆積高さと力の大きさ			
	区分	高さ (m)	下端からの距離 (m)	力の大きさ (kN/m <sup>2</sup> )	区分	下端からの水平 距離(m)	高さ (m)	力の大きさ (kN/m <sup>2</sup> )	区分	高さ (m)	上端からの比高 (m)	力の大きさ (kN/m <sup>2</sup> )	区分	上端からの比高 (m)	高さ (m)	力の大きさ (kN/m <sup>2</sup> )
1	100kN/m <sup>2</sup> を超える	1.00	0.00 ~ 1.83	128.21	3mを超える	- ~ -	-	-	100kN/m <sup>2</sup> を超える	1.00	10.79 ~ 18.51	128.21	3mを超える	- ~ -	-	-
	それ以外	1.00	1.83 ~ 9.62	100.00	それ以外	0.00 ~ 9.62	2.26	12.10	それ以外	1.00	5.00 ~ 10.79	100.00	それ以外	5.00 ~ 18.51	2.26	12.10
2	100kN/m <sup>2</sup> を超える	1.00	0.00 ~ 1.71	126.15	3mを超える	- ~ -	-	-	100kN/m <sup>2</sup> を超える	1.00	11.01 ~ 18.51	126.15	3mを超える	- ~ -	-	-
	それ以外	1.00	1.71 ~ 9.49	100.00	それ以外	0.00 ~ 9.49	2.22	11.90	それ以外	1.00	5.00 ~ 11.01	100.00	それ以外	5.00 ~ 18.51	2.22	11.90
3	100kN/m <sup>2</sup> を超える	1.00	0.00 ~ 3.36	153.92	3mを超える	0.00 ~ 0.15	3.08	16.46	100kN/m <sup>2</sup> を超える	1.00	10.60 ~ 38.64	153.92	3mを超える	30.00 ~ 38.64	3.08	16.46
	それ以外	1.00	3.36 ~ 11.14	100.00	それ以外	0.15 ~ 11.14	3.00	16.05	それ以外	1.00	5.00 ~ 10.60	100.00	それ以外	5.00 ~ 30.00	3.00	16.05
4	100kN/m <sup>2</sup> を超える	1.00	0.00 ~ 3.60	158.24	3mを超える	0.00 ~ 0.33	3.17	16.97	100kN/m <sup>2</sup> を超える	1.00	10.53 ~ 39.11	158.24	3mを超える	25.00 ~ 39.11	3.17	16.97
	それ以外	1.00	3.60 ~ 11.39	100.00	それ以外	0.33 ~ 11.39	3.00	16.05	それ以外	1.00	5.00 ~ 10.53	100.00	それ以外	5.00 ~ 25.00	3.00	16.05
5	100kN/m <sup>2</sup> を超える	1.00	0.00 ~ 3.64	158.86	3mを超える	0.00 ~ 0.36	3.19	17.07	100kN/m <sup>2</sup> を超える	1.00	10.54 ~ 39.20	158.86	3mを超える	25.00 ~ 39.20	3.19	17.07
	それ以外	1.00	3.64 ~ 11.42	100.00	それ以外	0.36 ~ 11.42	3.00	16.05	それ以外	1.00	5.00 ~ 10.54	100.00	それ以外	5.00 ~ 25.00	3.00	16.05
6	100kN/m <sup>2</sup> を超える	1.00	0.00 ~ 3.45	155.57	3mを超える	0.00 ~ 1.21	3.57	19.08	100kN/m <sup>2</sup> を超える	1.00	10.60 ~ 43.97	155.57	3mを超える	30.00 ~ 43.97	3.57	19.08
	それ以外	1.00	3.45 ~ 11.24	100.00	それ以外	1.21 ~ 11.24	3.00	16.05	それ以外	1.00	5.00 ~ 10.60	100.00	それ以外	5.00 ~ 30.00	3.00	16.05
7	100kN/m <sup>2</sup> を超える	1.00	0.00 ~ 3.49	156.25	3mを超える	0.00 ~ 1.26	3.60	19.25	100kN/m <sup>2</sup> を超える	1.00	10.56 ~ 41.25	156.25	3mを超える	30.00 ~ 41.25	3.60	19.25
	それ以外	1.00	3.49 ~ 11.27	100.00	それ以外	1.26 ~ 11.27	3.00	16.05	それ以外	1.00	5.00 ~ 10.56	100.00	それ以外	5.00 ~ 30.00	3.00	16.05
8	100kN/m <sup>2</sup> を超える	1.00	0.00 ~ 3.13	149.88	3mを超える	0.00 ~ 0.00	3.00	16.06	100kN/m <sup>2</sup> を超える	1.00	10.81 ~ 39.95	149.88	3mを超える	30.00 ~ 39.95	3.00	16.06
	それ以外	1.00	3.13 ~ 10.91	100.00	それ以外	0.00 ~ 10.91	3.00	16.05	それ以外	1.00	5.00 ~ 10.81	100.00	それ以外	5.00 ~ 30.00	3.00	16.05
9	100kN/m <sup>2</sup> を超える	1.00	0.00 ~ 2.41	137.69	3mを超える	- ~ -	-	-	100kN/m <sup>2</sup> を超える	1.00	11.52 ~ 32.15	137.69	3mを超える	- ~ -	-	-
	それ以外	1.00	2.41 ~ 10.20	100.00	それ以外	0.00 ~ 10.20	2.88	15.43	それ以外	1.00	5.00 ~ 11.52	100.00	それ以外	5.00 ~ 32.15	2.88	15.43
	100kN/m <sup>2</sup> を超える		~		3mを超える	~			100kN/m <sup>2</sup> を超える		~		3mを超える	~		
	それ以外		~		それ以外	~			それ以外		~		それ以外	~		
	100kN/m <sup>2</sup> を超える		~		3mを超える	~			100kN/m <sup>2</sup> を超える		~		3mを超える	~		
	それ以外		~		それ以外	~			それ以外		~		それ以外	~		
	100kN/m <sup>2</sup> を超える		~		3mを超える	~			100kN/m <sup>2</sup> を超える		~		3mを超える	~		
	それ以外		~		それ以外	~			それ以外		~		それ以外	~		
	100kN/m <sup>2</sup> を超える		~		3mを超える	~			100kN/m <sup>2</sup> を超える		~		3mを超える	~		
	それ以外		~		それ以外	~			それ以外		~		それ以外	~		
	100kN/m <sup>2</sup> を超える		~		3mを超える	~			100kN/m <sup>2</sup> を超える		~		3mを超える	~		
	それ以外		~		それ以外	~			それ以外		~		それ以外	~		