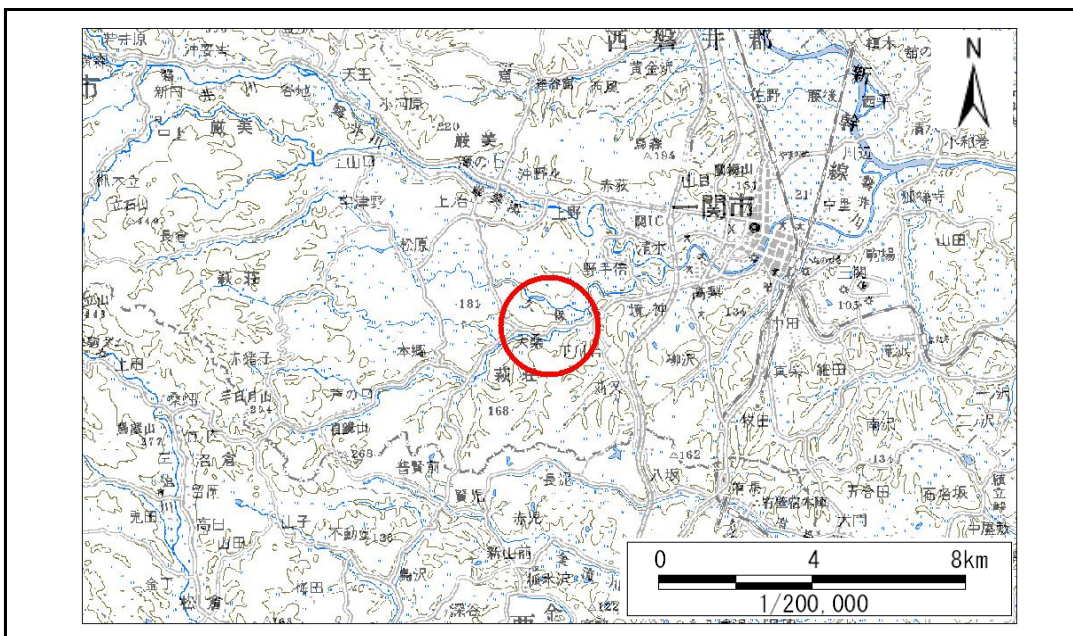


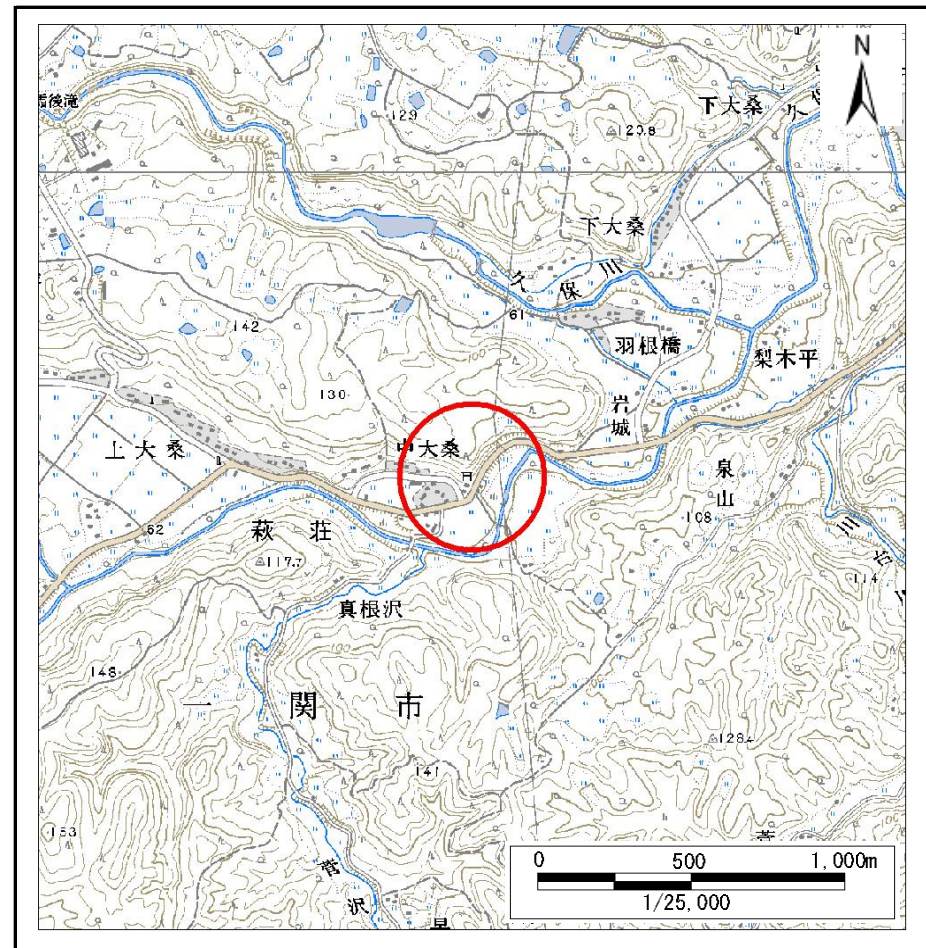
土砂災害防止に関する基礎調査(急傾斜地の崩壊)

表紙 概況、位置図

自然現象の種類	急傾斜地の崩壊
箇所番号	179B1003
箇所名	中大桑-1
所在地	一関市萩荘字中大桑
調査機関	岩手県南広域振興局 一関総合支局



位置図(S=1:200,000)



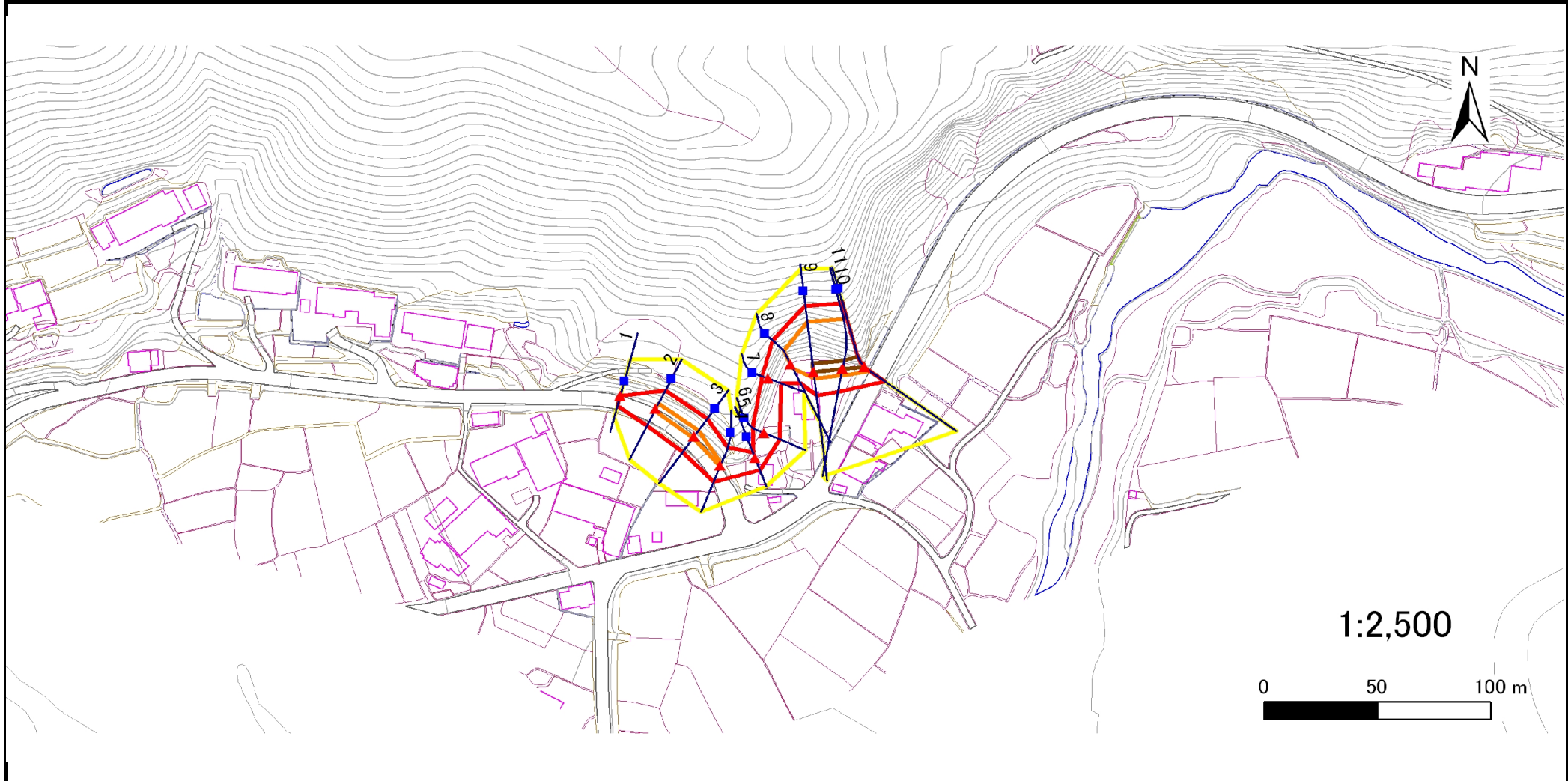
概況図(S=1:25,000)

急傾斜地の崩壊区域調書

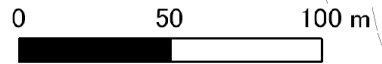
様式3-1 危害のおそれのある土地、著しい危害のおそれのある土地の設定図

調査年度 平成21年度

急傾斜地の位置 箇所番号 179B1003 箇所名 中大桑-1 所在地 一関市萩荘字中大桑



1:2,500



凡例	■ 上端	— 横断測線	 危害のおそれのある土地の区域	 土石等の移動による力が100kN/m ² を超える範囲
	▲ 下端		 著しい危害のおそれのある土地の区域	 土石等の堆積高が3mを超える範囲

急傾斜地の崩壊区域調査

様式3-2 建築物に作用すると想定される衝撃に関する事項(1/1)

調査年度

平成21年度

急傾斜地の位置		箇所番号			箇所名				所在地		急傾斜地内					
		179B1003			中大桑-1				一関市萩荘字中大桑							
横断 測線 番号	急傾斜地の下端に隣接する土地								急傾斜地内							
	土石等の移動の高さと力の大きさ				土石等の堆積高さとの大きさ				土石等の移動の高さと力の大きさ				土石等の堆積高さとの大きさ			
	区分	高さ (m)	下端からの距離 (m)	力の大きさ (kN/m ²)	区分	下端からの水平 距離(m)	高さ (m)	力の大きさ (kN/m ²)	区分	高さ (m)	上端からの比高 (m)	力の大きさ (kN/m ²)	区分	上端からの比高 (m)	高さ (m)	力の大きさ (kN/m ²)
1	100kN/m ² を超える	-	- ~ -	-	3mを超える	- ~ -	-	-	100kN/m ² を超える	-	- ~ -	-	3mを超える	- ~ -	-	-
	それ以外	1.00	0.00 ~ 4.77	59.50	それ以外	0.00 ~ 0.00	1.71	9.18	それ以外	1.00	5.00 ~ 5.00	59.50	それ以外	5.00 ~ 5.00	1.71	9.18
2	100kN/m ² を超える	1.00	0.00 ~ 0.80	111.91	3mを超える	- ~ -	-	-	100kN/m ² を超える	1.00	10.66 ~ 12.95	111.91	3mを超える	- ~ -	-	-
	それ以外	1.00	0.80 ~ 8.58	100.00	それ以外	0.00 ~ 8.58	2.27	12.14	それ以外	1.00	5.00 ~ 10.66	100.00	それ以外	5.00 ~ 12.95	2.27	12.14
3	100kN/m ² を超える	1.00	0.00 ~ 0.92	113.85	3mを超える	- ~ -	-	-	100kN/m ² を超える	1.00	10.68 ~ 13.39	113.85	3mを超える	- ~ -	-	-
	それ以外	1.00	0.92 ~ 8.71	100.00	それ以外	0.00 ~ 8.71	2.28	12.18	それ以外	1.00	5.00 ~ 10.68	100.00	それ以外	5.00 ~ 13.39	2.28	12.18
4	100kN/m ² を超える	1.00	0.00 ~ 0.27	103.94	3mを超える	- ~ -	-	-	100kN/m ² を超える	1.00	10.64 ~ 11.40	103.94	3mを超える	- ~ -	-	-
	それ以外	1.00	0.27 ~ 8.05	100.00	それ以外	0.00 ~ 8.05	2.11	11.32	それ以外	1.00	5.00 ~ 10.64	100.00	それ以外	5.00 ~ 11.40	2.11	11.32
5	100kN/m ² を超える	-	- ~ -	-	3mを超える	- ~ -	-	-	100kN/m ² を超える	-	- ~ -	-	3mを超える	- ~ -	-	-
	それ以外	1.00	0.00 ~ 5.96	74.71	それ以外	0.00 ~ 0.00	1.66	8.86	それ以外	1.00	5.00 ~ 6.91	74.71	それ以外	5.00 ~ 6.91	1.66	8.86
6	100kN/m ² を超える	-	- ~ -	-	3mを超える	- ~ -	-	-	100kN/m ² を超える	-	- ~ -	-	3mを超える	- ~ -	-	-
	それ以外	1.00	0.00 ~ 7.45	95.16	それ以外	0.00 ~ 7.45	1.87	9.99	それ以外	1.00	5.00 ~ 9.96	95.16	それ以外	5.00 ~ 9.96	1.87	9.99
7	100kN/m ² を超える	-	- ~ -	-	3mを超える	- ~ -	-	-	100kN/m ² を超える	-	- ~ -	-	3mを超える	- ~ -	-	-
	それ以外	1.00	0.00 ~ 5.97	74.82	それ以外	0.00 ~ 5.97	2.09	11.18	それ以外	1.00	5.00 ~ 8.51	74.82	それ以外	5.00 ~ 8.51	2.09	11.18
8	100kN/m ² を超える	1.00	0.00 ~ 1.79	127.56	3mを超える	- ~ -	-	-	100kN/m ² を超える	1.00	12.40 ~ 19.82	127.56	3mを超える	- ~ -	-	-
	それ以外	1.00	1.79 ~ 9.58	100.00	それ以外	0.00 ~ 9.58	2.73	14.61	それ以外	1.00	5.00 ~ 12.40	100.00	それ以外	5.00 ~ 19.82	2.73	14.61
9	100kN/m ² を超える	1.00	0.00 ~ 3.01	147.88	3mを超える	0.00 ~ 0.00	3.00	16.06	100kN/m ² を超える	1.00	10.55 ~ 27.82	147.88	3mを超える	25.00 ~ 27.82	3.00	16.06
	それ以外	1.00	3.01 ~ 10.80	100.00	それ以外	0.00 ~ 10.80	3.00	16.05	それ以外	1.00	5.00 ~ 10.55	100.00	それ以外	5.00 ~ 25.00	3.00	16.05
10	100kN/m ² を超える	1.00	0.00 ~ 3.04	148.30	3mを超える	0.00 ~ 0.02	3.01	16.12	100kN/m ² を超える	1.00	10.54 ~ 27.82	148.30	3mを超える	25.00 ~ 27.82	3.01	16.12
	それ以外	1.00	3.04 ~ 10.82	100.00	それ以外	0.02 ~ 10.82	3.00	16.05	それ以外	1.00	5.00 ~ 10.54	100.00	それ以外	5.00 ~ 25.00	3.00	16.05
11	100kN/m ² を超える	1.00	0.00 ~ 3.19	151.01	3mを超える	0.00 ~ 0.09	3.05	16.30	100kN/m ² を超える	1.00	10.53 ~ 29.34	151.01	3mを超える	25.00 ~ 29.34	3.05	16.30
	それ以外	1.00	3.19 ~ 10.98	100.00	それ以外	0.09 ~ 10.98	3.00	16.05	それ以外	1.00	5.00 ~ 10.53	100.00	それ以外	5.00 ~ 25.00	3.00	16.05
	100kN/m ² を超える		~		3mを超える	~			100kN/m ² を超える		~		3mを超える	~		
	それ以外		~		それ以外	~			それ以外		~		それ以外	~		
	100kN/m ² を超える		~		3mを超える	~			100kN/m ² を超える		~		3mを超える	~		
	それ以外		~		それ以外	~			それ以外		~		それ以外	~		
	100kN/m ² を超える		~		3mを超える	~			100kN/m ² を超える		~		3mを超える	~		
	それ以外		~		それ以外	~			それ以外		~		それ以外	~		