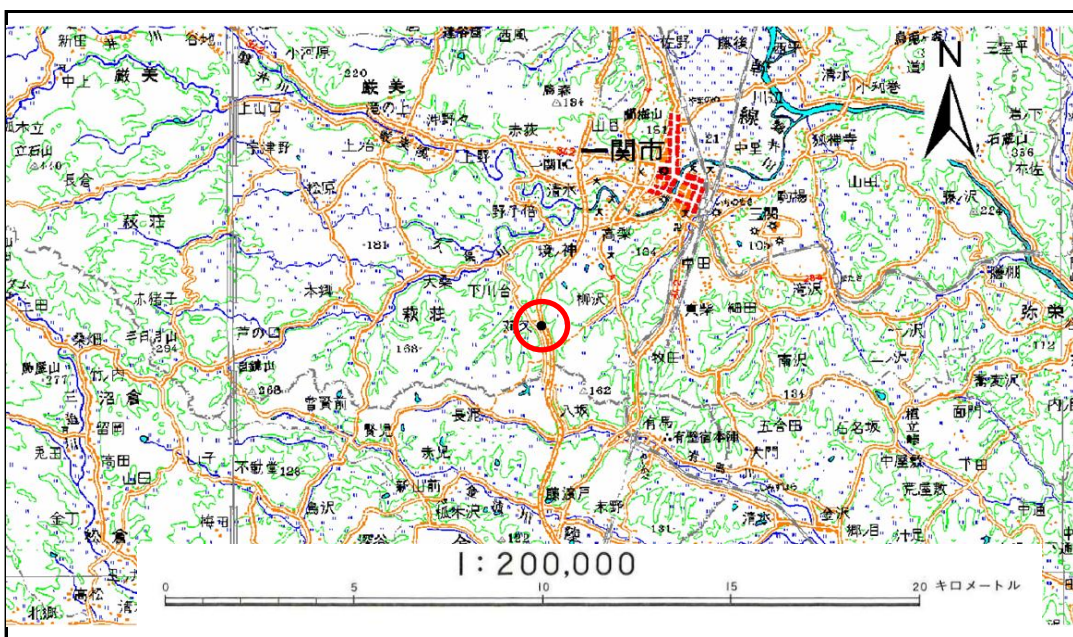


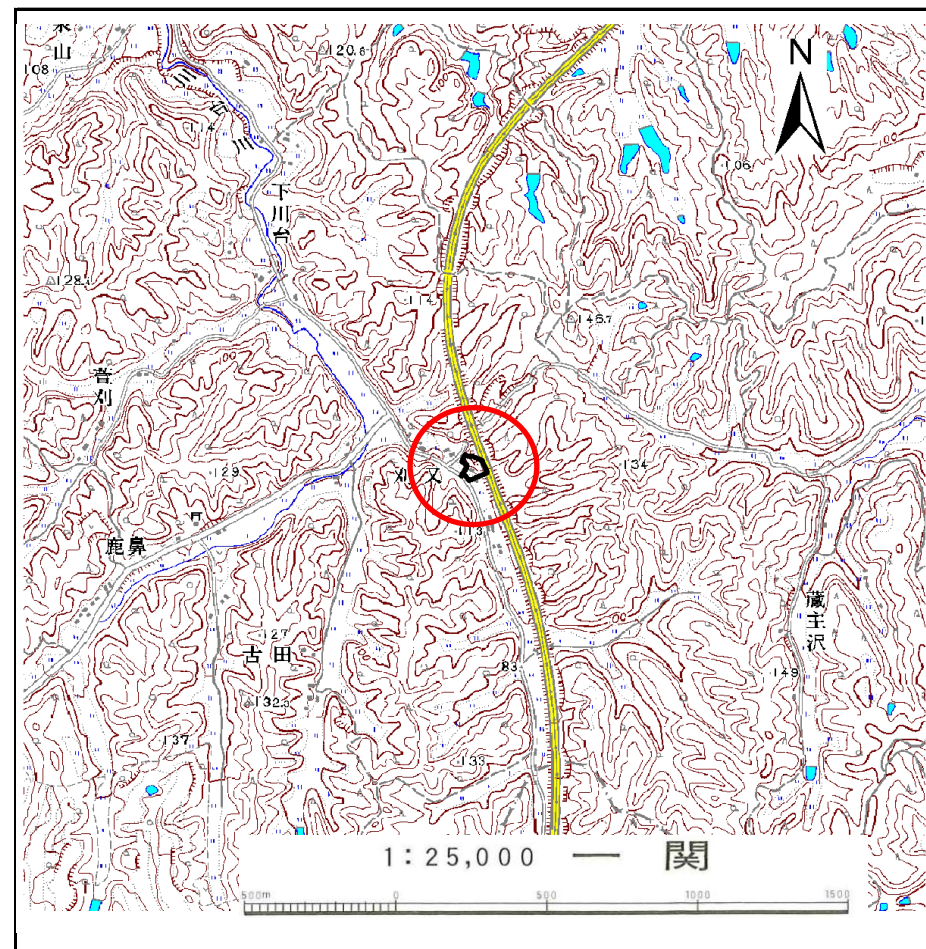
土砂災害防止に関する基礎調査(急傾斜地の崩壊)

表紙 概況、位置図

自然現象の種類	急傾斜地の崩壊
箇所番号	179B1028
箇所名	苅又-2
所在地	一関市萩荘字苅又
調査機関	一関総合支局 土木部



位置図(S=1:200,000)



概況図(S=1:25,000)

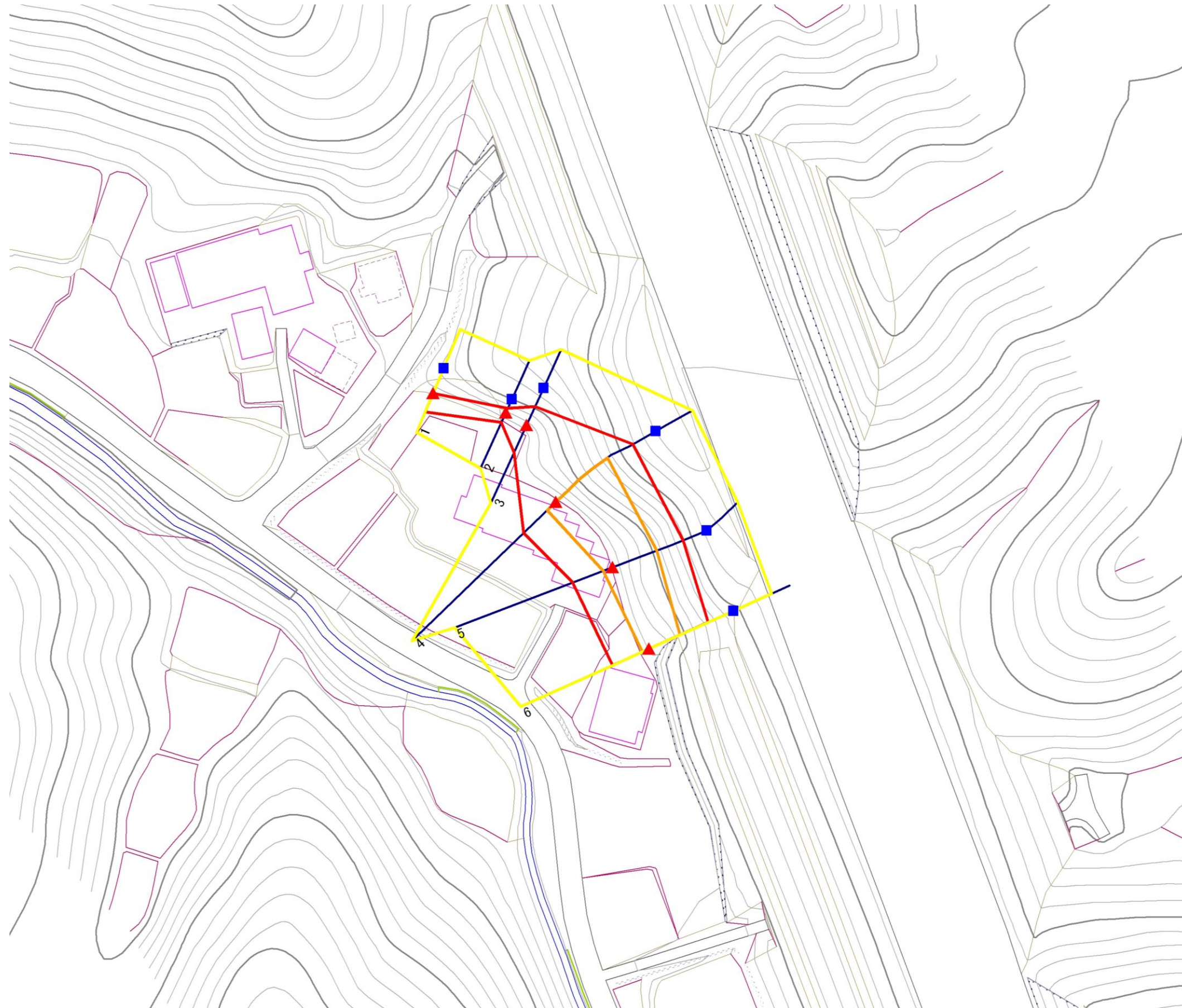
急傾斜地の崩壊区域調書

様式3-1 危害のおそれのある土地, 著しい危害のおそれのある土地の設定図

調査年度

平成19年度

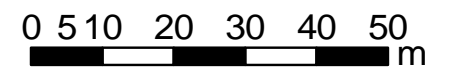
急傾斜地の位置 箇所番号 179B1028 箇所名 苅又-2 所在地 一関市萩荘字苅又



凡 例

- 上端
- ▲ 下端
- 著しい危害のおそれのある土地の区域
- 危害のおそれのある土地の区域
- 土石等の堆積高が3mを超える範囲
- 土石等の移動による力が100kN/m²を超える範囲
- 横断測線

1:1,000



急傾斜地の崩壊区域調書

様式3-2 建築物に作用すると想定される衝撃に関する事項(1/1)

調査年度	平成19年度
------	--------

急傾斜地の位置		179B1028			箇所名				薊又-2		所在地						
急傾斜地の位置		179B1028			箇所名				薊又-2		所在地						
横断 測線 番号	急傾斜地の下端に隣接する土地												急傾斜地内				
	土石等の移動の高さと力の大きさ				土石等の堆積高さと力の大きさ				土石等の移動の高さと力の大きさ				土石等の堆積高さと力の大きさ				
	区分	高さ (m)	下端からの距離 (m)	力の大きさ (kN/m ²)	区分	下端からの水平 距離(m)	高さ (m)	力の大きさ (kN/m ²)	区分	高さ (m)	上端からの比高 (m)	力の大きさ (kN/m ²)	区分	上端からの比高 (m)	高さ (m)	力の大きさ (kN/m ²)	
1	100kN/m ² を超える	-	- ~ -	-	3mを超える	- ~ -	-	-	100kN/m ² を超える	-	- ~ -	-	3mを超える	- ~ -	-	-	
	それ以外	1.00	0.00 ~ 4.75	59.21	それ以外	0.00 ~ 0.00	1.78	9.00	それ以外	1.00	5.00 ~ 5.00	59.21	それ以外	5.00 ~ 5.00	1.78	9.00	
2	100kN/m ² を超える	-	- ~ -	-	3mを超える	- ~ -	-	-	100kN/m ² を超える	-	- ~ -	-	3mを超える	- ~ -	-	-	
	それ以外	1.00	0.00 ~ 2.55	33.68	それ以外	0.00 ~ 2.55	2.67	13.48	それ以外	1.00	5.00 ~ 7.21	33.68	それ以外	5.00 ~ 7.21	2.67	13.48	
3	100kN/m ² を超える	-	- ~ -	-	3mを超える	- ~ -	-	-	100kN/m ² を超える	-	- ~ -	-	3mを超える	- ~ -	-	-	
	それ以外	1.00	0.00 ~ 7.05	89.42	それ以外	0.00 ~ 7.05	2.48	12.55	それ以外	1.00	5.00 ~ 10.12	89.42	それ以外	5.00 ~ 10.12	2.48	12.55	
4	100kN/m ² を超える	1.00	0.00 ~ 2.81	144.46	3mを超える	- ~ -	-	-	100kN/m ² を超える	1.00	10.57 ~ 23.65	144.46	3mを超える	- ~ -	-	-	
	それ以外	1.00	2.81 ~ 10.60	100.00	それ以外	0.00 ~ 10.60	2.76	13.97	それ以外	1.00	5.00 ~ 10.57	100.00	それ以外	5.00 ~ 23.65	2.76	13.97	
5	100kN/m ² を超える	1.00	0.00 ~ 2.36	136.87	3mを超える	- ~ -	-	-	100kN/m ² を超える	1.00	10.64 ~ 20.04	136.87	3mを超える	- ~ -	-	-	
	それ以外	1.00	2.36 ~ 10.15	100.00	それ以外	0.00 ~ 10.15	2.80	14.16	それ以外	1.00	5.00 ~ 10.64	100.00	それ以外	5.00 ~ 20.04	2.80	14.16	
6	100kN/m ² を超える	1.00	0.00 ~ 1.72	126.39	3mを超える	- ~ -	-	-	100kN/m ² を超える	1.00	10.53 ~ 16.66	126.39	3mを超える	- ~ -	-	-	
	それ以外	1.00	1.72 ~ 9.51	100.00	それ以外	0.00 ~ 9.51	2.36	11.92	それ以外	1.00	5.00 ~ 10.53	100.00	それ以外	5.00 ~ 16.66	2.36	11.92	
	100kN/m ² を超える		~		3mを超える	~			100kN/m ² を超える		~		3mを超える	~			
	それ以外		~		それ以外	~			それ以外		~		それ以外	~			
	100kN/m ² を超える		~		3mを超える	~			100kN/m ² を超える		~		3mを超える	~			
	それ以外		~		それ以外	~			それ以外		~		それ以外	~			
	100kN/m ² を超える		~		3mを超える	~			100kN/m ² を超える		~		3mを超える	~			
	それ以外		~		それ以外	~			それ以外		~		それ以外	~			
	100kN/m ² を超える		~		3mを超える	~			100kN/m ² を超える		~		3mを超える	~			
	それ以外		~		それ以外	~			それ以外		~		それ以外	~			
	100kN/m ² を超える		~		3mを超える	~			100kN/m ² を超える		~		3mを超える	~			
	それ以外		~		それ以外	~			それ以外		~		それ以外	~			
	100kN/m ² を超える		~		3mを超える	~			100kN/m ² を超える		~		3mを超える	~			
	それ以外		~		それ以外	~			それ以外		~		それ以外	~			

急傾斜地の崩壊区域調書

様式3-2 建築物に作用すると想定される衝撃に関する事項(1/1)

調査年度	平成19年度
------	--------

急傾斜地の位置	箇所番号	179B1028			箇所名	苧又-2			所在地	一関市萩荘字苧又						
横断線 番号	急傾斜地の下端に隣接する土地								急傾斜地内							
	土石等の移動の高さと力の大きさ				土石等の堆積高さとの大きさ				土石等の移動の高さと力の大きさ				土石等の堆積高さとの大きさ			
	区 分	高さ (m)	下端からの距離 (m)	力の大きさ (kN/m ²)	区 分	下端からの水平 距離(m)	高さ (m)	力の大きさ (kN/m ²)	区 分	高さ (m)	上端からの比高 (m)	力の大きさ (kN/m ²)	区 分	上端からの比高 (m)	高さ (m)	力の大きさ (kN/m ²)

岩手県