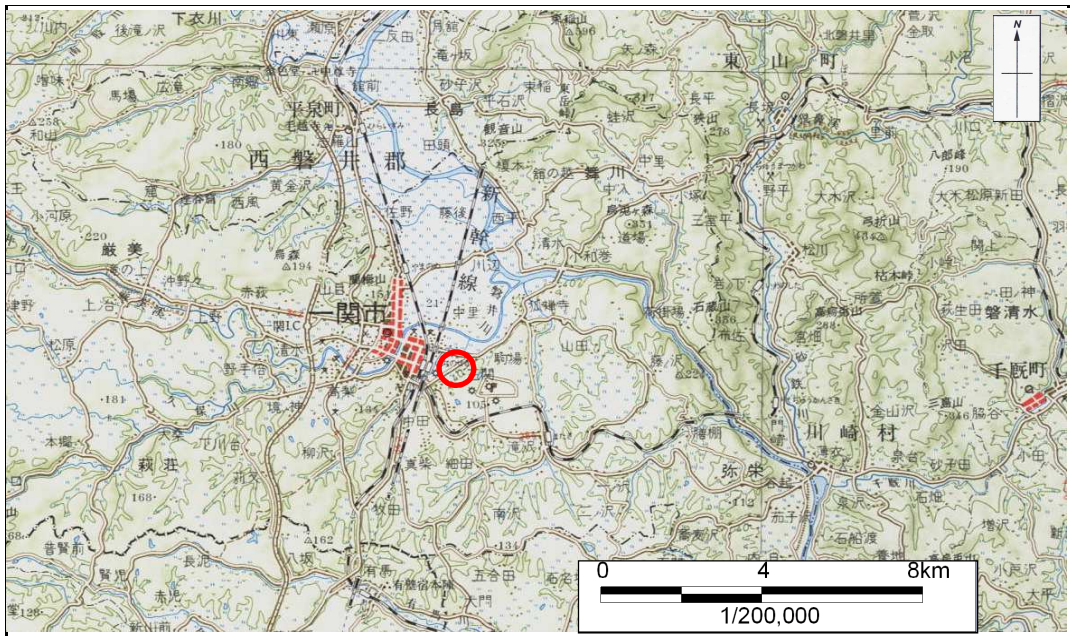


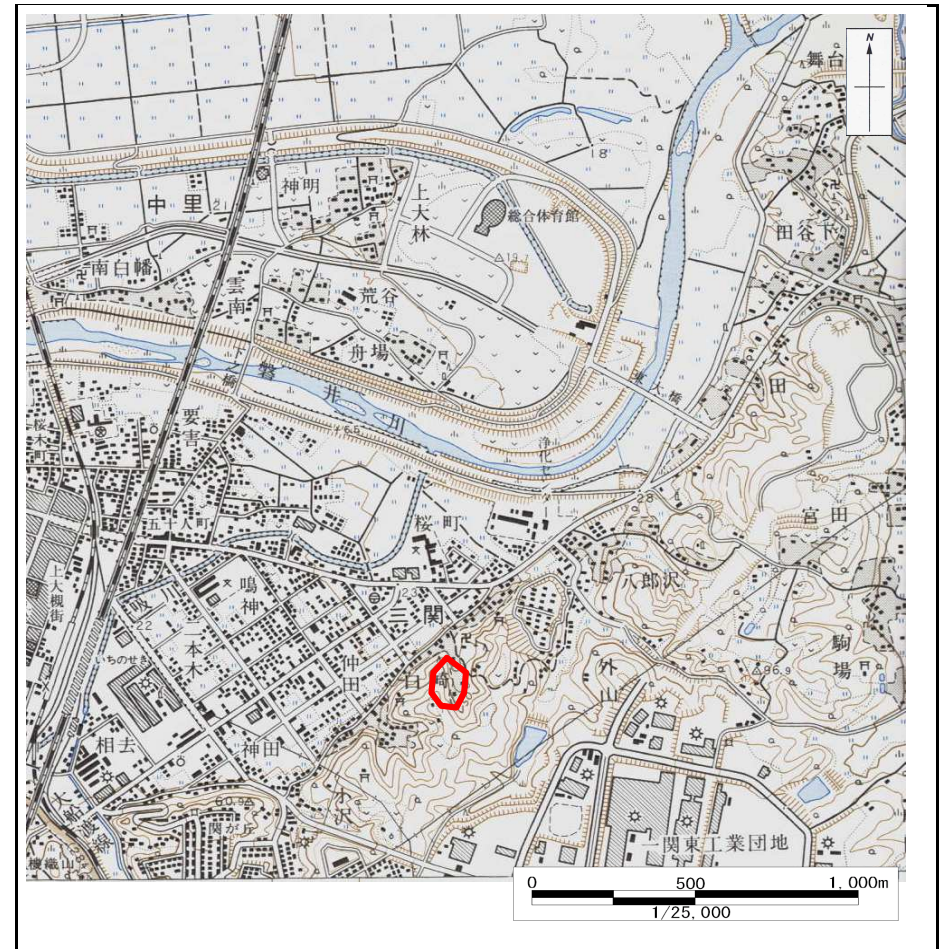
土砂災害防止に関する基礎調査(急傾斜地の崩壊)

表紙 概況、位置図

自然現象の種類	急傾斜地の崩壊
箇所番号	173B1055
箇所名	白崎-5
所在地	一関市三関字白崎
調査機関	一関地方振興局



概況図 (S=1:200,000)



位置図 (S=1:25,000)

岩手県

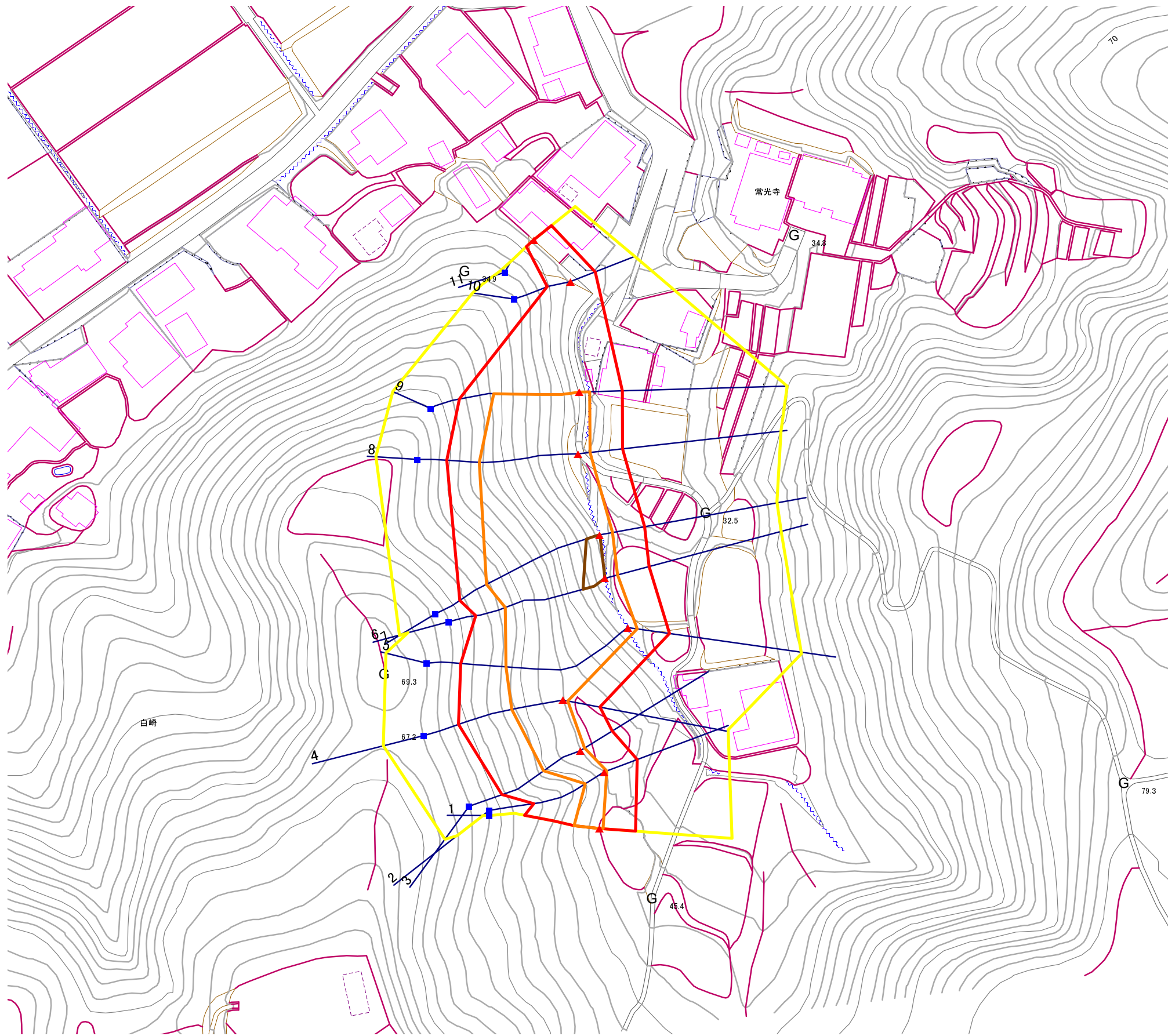
急傾斜地の崩壊区域調書

様式3-1 危害のおそれのある土地, 著しい危害のおそれのある土地の設定図

調査年度

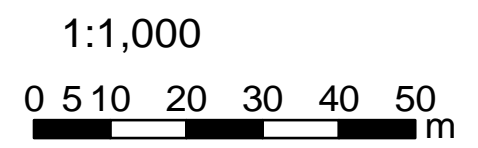
平成17年度

急傾斜地の位置 | 箇所番号 | 173B1055 | 箇所名 | 白崎-5 | 所在地 | 一関市三関字白崎



凡 例

- 上端
- ▲ 下端
- 著しい危害のおそれのある土地の区域
- 危害のおそれのある土地の区域
- 土石等の堆積高が3mを超える範囲
- 土石等の移動による力が100kN/m²を超える範囲
- 横断測線



急傾斜地の崩壊区域調査

様式3-2 建築物に作用すると想定される衝撃に関する事項(1/1)

調査年度 平成17年度

急傾斜地の位置		箇所番号		173B1055		箇所名		白崎-5		所在地		一関市三関字白崎				
横断線 番号	急傾斜地の下端に隣接する土地								急傾斜地内							
	土石等の移動の高さと力の大きさ				土石等の堆積高さと力の大きさ				土石等の移動の高さと力の大きさ				土石等の堆積高さと力の大きさ			
	区分	高さ (m)	下端からの距離 (m)	力の大きさ (kN/m ²)	区分	下端からの水平 距離(m)	高さ (m)	力の大きさ (kN/m ²)	区分	高さ (m)	上端からの比高 (m)	力の大きさ (kN/m ²)	区分	上端からの比高 (m)	高さ (m)	力の大きさ (kN/m ²)
1	100kN/m ² を超える	1.00	0.00 ~ 0.80	111.88	3mを超える	- ~ -	-	-	100kN/m ² を超える	1.00	12.16 ~ 15.80	111.88	3mを超える	- ~ -	-	-
	それ以外	1.00	0.80 ~ 8.58	100.00	それ以外	0.00 ~ 8.58	2.12	10.74	それ以外	1.00	5.00 ~ 12.16	100.00	それ以外	5.00 ~ 15.80	2.12	10.74
2	100kN/m ² を超える	1.00	0.00 ~ 0.63	109.44	3mを超える	- ~ -	-	-	100kN/m ² を超える	1.00	12.69 ~ 15.80	109.44	3mを超える	- ~ -	-	-
	それ以外	1.00	0.63 ~ 8.42	100.00	それ以外	0.00 ~ 8.42	2.10	10.60	それ以外	1.00	5.00 ~ 12.69	100.00	それ以外	5.00 ~ 15.80	2.10	10.60
3	100kN/m ² を超える	1.00	0.00 ~ 1.21	118.22	3mを超える	- ~ -	-	-	100kN/m ² を超える	1.00	12.00 ~ 18.09	118.22	3mを超える	- ~ -	-	-
	それ以外	1.00	1.21 ~ 8.99	100.00	それ以外	0.00 ~ 8.99	2.13	10.79	それ以外	1.00	5.00 ~ 12.00	100.00	それ以外	5.00 ~ 18.09	2.13	10.79
4	100kN/m ² を超える	1.00	0.00 ~ 1.18	117.84	3mを超える	- ~ -	-	-	100kN/m ² を超える	1.00	12.65 ~ 19.80	117.84	3mを超える	- ~ -	-	-
	それ以外	1.00	1.18 ~ 8.97	100.00	それ以外	0.00 ~ 8.97	2.10	10.61	それ以外	1.00	5.00 ~ 12.65	100.00	それ以外	5.00 ~ 19.80	2.10	10.61
5	100kN/m ² を超える	1.00	0.00 ~ 2.31	136.03	3mを超える	- ~ -	-	-	100kN/m ² を超える	1.00	11.67 ~ 31.60	136.03	3mを超える	- ~ -	-	-
	それ以外	1.00	2.31 ~ 10.10	100.00	それ以外	0.00 ~ 10.10	2.87	14.50	それ以外	1.00	5.00 ~ 11.67	100.00	それ以外	5.00 ~ 31.60	2.87	14.50
6	100kN/m ² を超える	1.00	0.00 ~ 3.15	150.27	3mを超える	0.00 ~ 0.03	3.02	15.25	100kN/m ² を超える	1.00	10.54 ~ 29.52	150.27	3mを超える	25.00 ~ 29.52	3.02	15.25
	それ以外	1.00	3.15 ~ 10.93	100.00	それ以外	0.03 ~ 10.93	3.00	15.16	それ以外	1.00	5.00 ~ 10.54	100.00	それ以外	5.00 ~ 25.00	3.00	15.16
7	100kN/m ² を超える	1.00	0.00 ~ 3.23	151.66	3mを超える	0.00 ~ 0.19	3.10	15.66	100kN/m ² を超える	1.00	10.57 ~ 32.39	151.66	3mを超える	30.00 ~ 32.39	3.10	15.66
	それ以外	1.00	3.23 ~ 11.01	100.00	それ以外	0.19 ~ 11.01	3.00	15.16	それ以外	1.00	5.00 ~ 10.57	100.00	それ以外	5.00 ~ 30.00	3.00	15.16
8	100kN/m ² を超える	1.00	0.00 ~ 2.92	146.33	3mを超える	- ~ -	-	-	100kN/m ² を超える	1.00	10.61 ~ 27.68	146.33	3mを超える	- ~ -	-	-
	それ以外	1.00	2.92 ~ 10.71	100.00	それ以外	0.00 ~ 10.71	2.97	15.00	それ以外	1.00	5.00 ~ 10.61	100.00	それ以外	5.00 ~ 27.68	2.97	15.00
9	100kN/m ² を超える	1.00	0.00 ~ 2.55	140.04	3mを超える	- ~ -	-	-	100kN/m ² を超える	1.00	10.77 ~ 24.77	140.04	3mを超える	- ~ -	-	-
	それ以外	1.00	2.55 ~ 10.34	100.00	それ以外	0.00 ~ 10.34	2.58	13.06	それ以外	1.00	5.00 ~ 10.77	100.00	それ以外	5.00 ~ 24.77	2.58	13.06
10	100kN/m ² を超える	-	- ~ -	-	3mを超える	- ~ -	-	-	100kN/m ² を超える	-	- ~ -	-	3mを超える	- ~ -	-	-
	それ以外	1.00	0.00 ~ 6.43	80.92	それ以外	0.00 ~ 0.00	1.58	8.00	それ以外	1.00	5.00 ~ 8.30	80.92	それ以外	5.00 ~ 8.30	1.58	8.00
11	100kN/m ² を超える	-	- ~ -	-	3mを超える	- ~ -	-	-	100kN/m ² を超える	-	- ~ -	-	3mを超える	- ~ -	-	-
	それ以外	1.00	0.00 ~ 5.55	69.27	それ以外	0.00 ~ 0.00	1.60	8.08	それ以外	1.00	5.00 ~ 6.45	69.27	それ以外	5.00 ~ 6.45	1.60	8.08
	100kN/m ² を超える		~		3mを超える	~			100kN/m ² を超える		~		3mを超える	~		
	それ以外		~		それ以外	~			それ以外		~		それ以外	~		
	100kN/m ² を超える		~		3mを超える	~			100kN/m ² を超える		~		3mを超える	~		
	それ以外		~		それ以外	~			それ以外		~		それ以外	~		
	100kN/m ² を超える		~		3mを超える	~			100kN/m ² を超える		~		3mを超える	~		
	それ以外		~		それ以外	~			それ以外		~		それ以外	~		