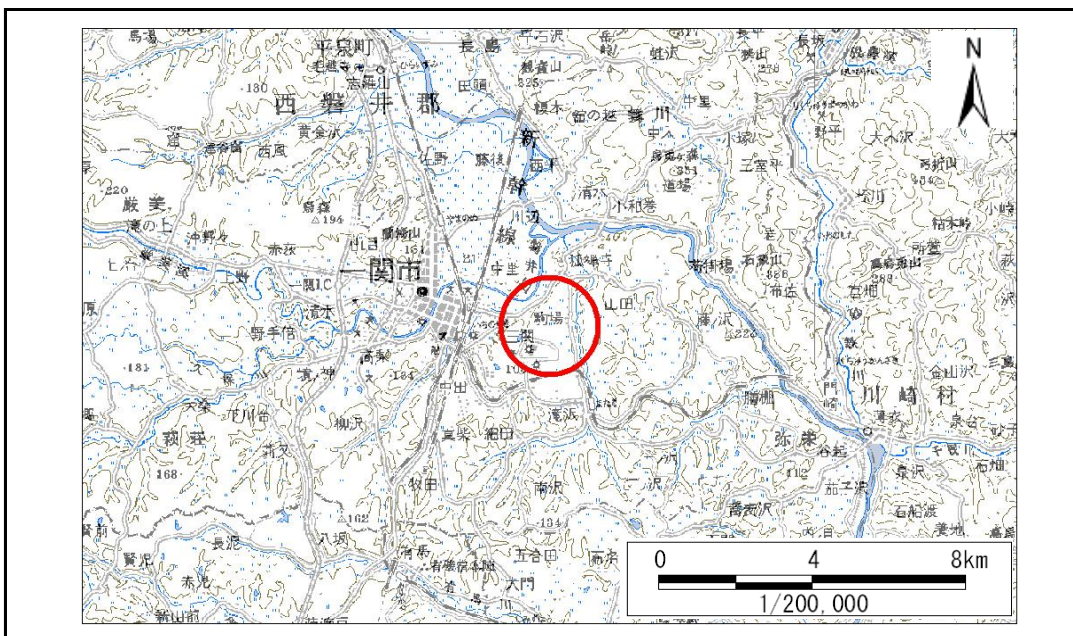


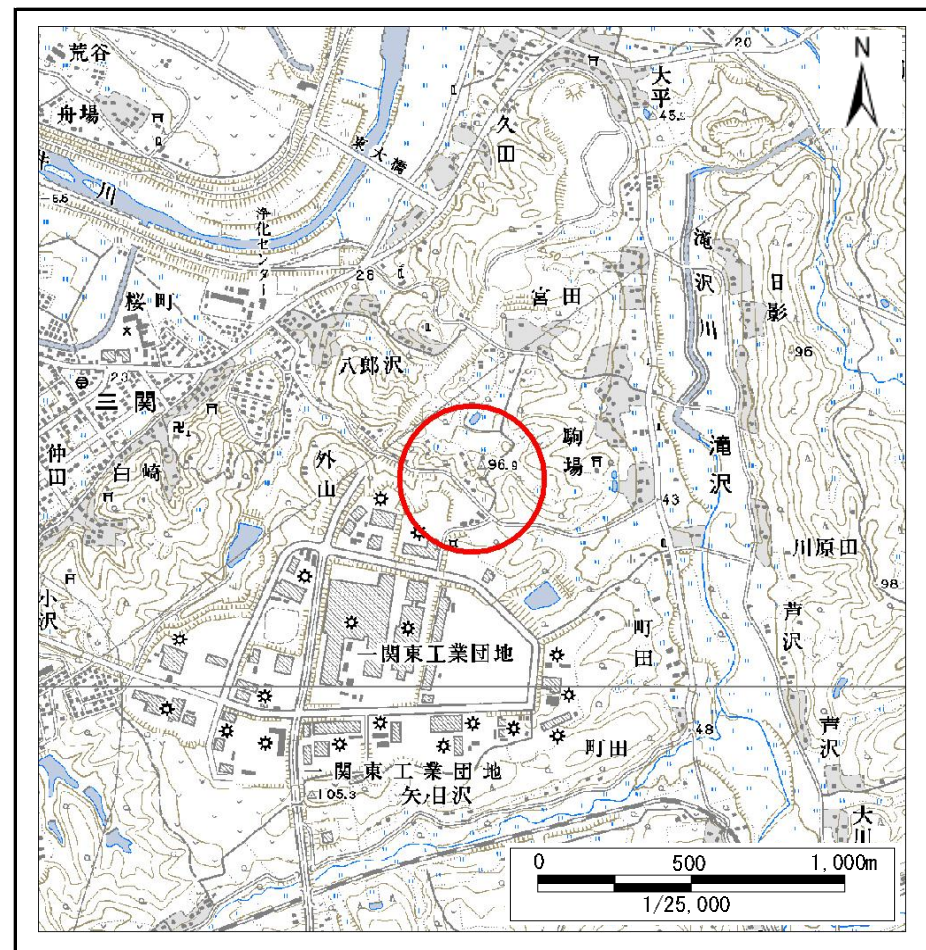
土砂災害防止に関する基礎調査(急傾斜地の崩壊)

表紙 概況、位置図

自然現象の種類	急傾斜地の崩壊
箇所番号	173B1054
箇所名	駒場
所在地	一関市滝沢字駒場
調査機関	県南広域振興局土木部一関土木センター



位置図(S=1:200,000)



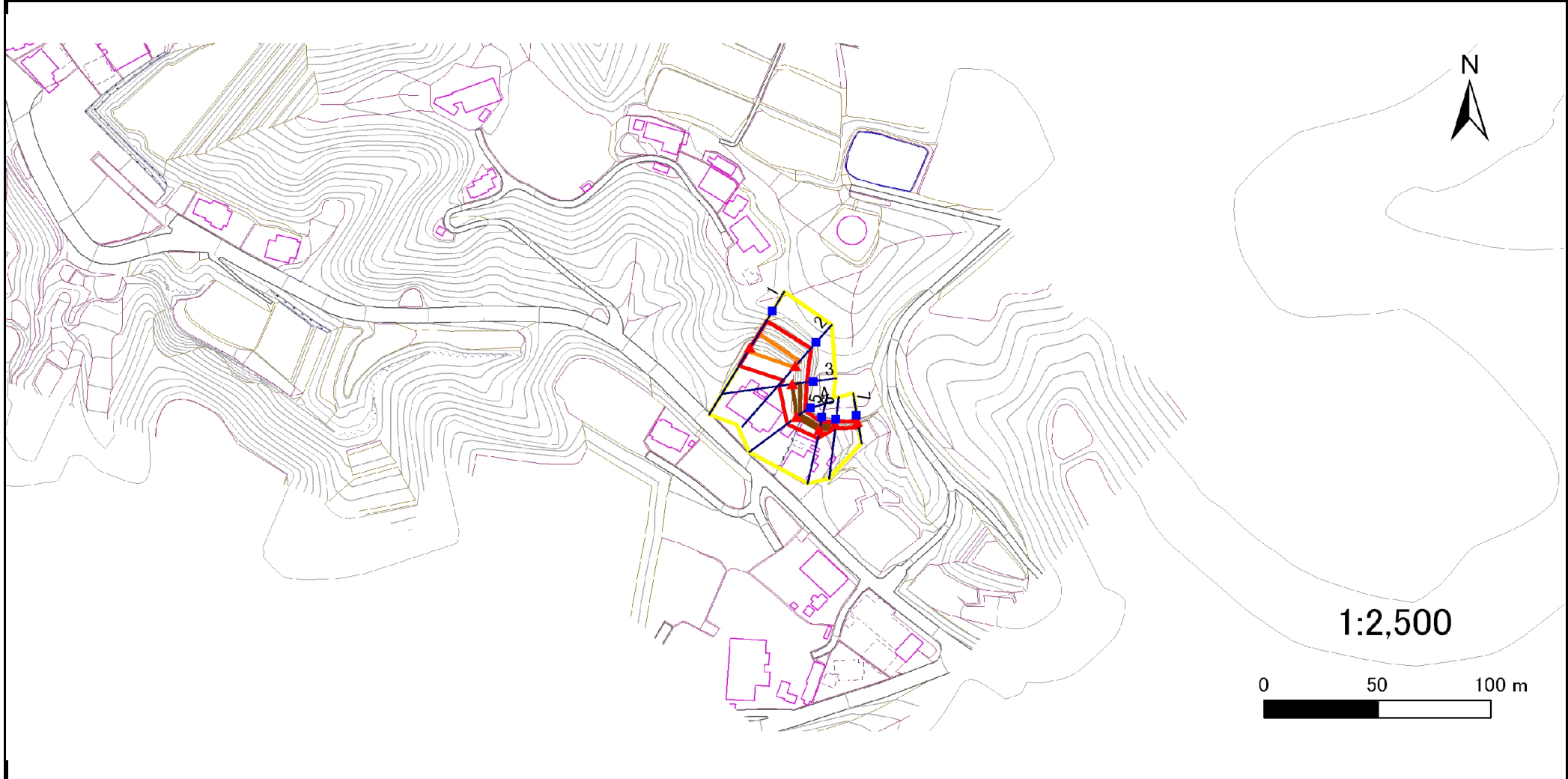
概況図(S=1:25,000)

急傾斜地の崩壊区域調書

様式3-1 危害のおそれのある土地、著しい危害のおそれのある土地の設定図

調査年度 平成22年度

急傾斜地の位置 箇所番号 173B1054 箇所名 駒場 所在地 一関市滝沢字駒場



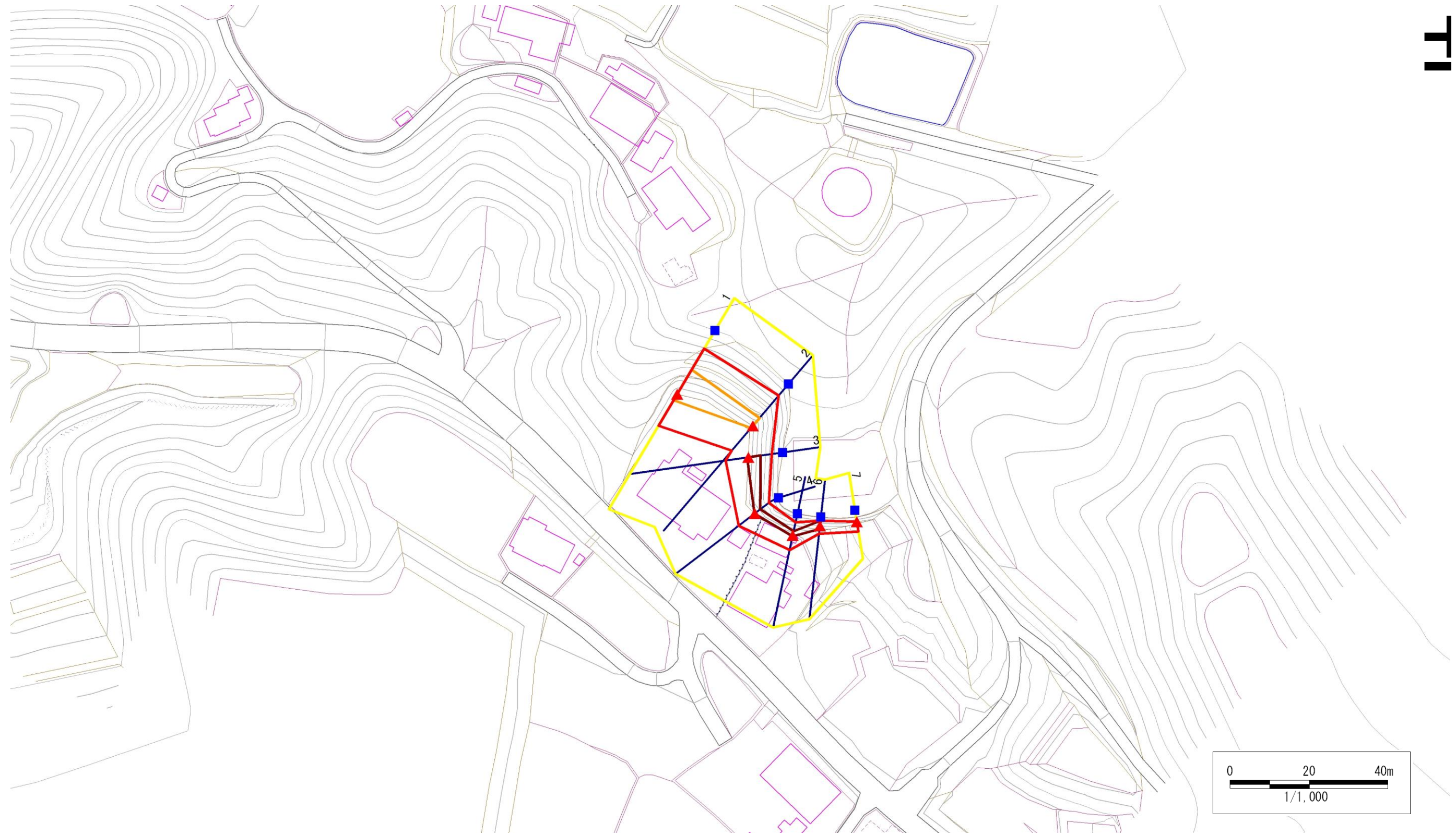
凡例	■ 上端	— 横断測線	 危害のおそれのある土地の区域	 土石等の移動による力が100kN/m ² を超える範囲
	▲ 下端		 著しい危害のおそれのある土地の区域	 土石等の堆積高が3mを超える範囲

急傾斜地の崩壊区域調書

様式3-1 危害のおそれのある土地、著しい危害のおそれのある土地の設定図

調査年度 平成22年度

急傾斜地の位置 箇所番号 173B1054 箇所名 駒場 所在地 一関市滝沢字駒場



凡例

■ 上端
▲ 下端

— 横断測線

▭ 危害のおそれのある土地の区域
▭ 著しい危害のおそれのある土地の区域

▭ 土石等の移動による力が 100kN/m^2 を超える範囲
▭ 土石等の堆積高が 3m を超える範囲

急傾斜地の崩壊区域調書

様式3-2 建築物に作用すると想定される衝撃に関する事項(1/1)

調査年度

平成22年度

急傾斜地の位置		箇所番号 173B1054			箇所名 駒場		所在地 一関市滝沢字駒場									
横断 測線 番号	急傾斜地の下端に隣接する土地								急傾斜地内							
	土石等の移動の高さと力の大きさ				土石等の堆積高さとの大きさ				土石等の移動の高さと力の大きさ				土石等の堆積高さとの大きさ			
	区分	高さ (m)	下端からの距離 (m)	力の大きさ (kN/m ²)	区分	下端からの水平 距離(m)	高さ (m)	力の大きさ (kN/m ²)	区分	高さ (m)	上端からの比高 (m)	力の大きさ (kN/m ²)	区分	上端からの比高 (m)	高さ (m)	力の大きさ (kN/m ²)
1	100kN/m ² を超える	1.00	0.00 ~ 1.90	129.26	3mを超える	- ~ -	-	-	100kN/m ² を超える	1.00	10.92 ~ 17.73	129.26	3mを超える	- ~ -	-	-
	それ以外	1.00	1.90 ~ 9.68	100.00	それ以外	0.00 ~ 9.68	2.53	13.56	それ以外	1.00	5.00 ~ 10.92	100.00	それ以外	5.00 ~ 17.73	2.53	13.56
2	100kN/m ² を超える	1.00	0.00 ~ 0.79	111.72	3mを超える	- ~ -	-	-	100kN/m ² を超える	1.00	14.77 ~ 18.22	111.72	3mを超える	- ~ -	-	-
	それ以外	1.00	0.79 ~ 8.57	100.00	それ以外	0.00 ~ 8.57	2.90	15.54	それ以外	1.00	5.00 ~ 14.77	100.00	それ以外	5.00 ~ 18.22	2.90	15.54
3	100kN/m ² を超える	-	- ~ -	-	3mを超える	0.00 ~ 0.29	3.29	17.61	100kN/m ² を超える	-	- ~ -	-	3mを超える	10.00 ~ 15.62	3.29	17.61
	それ以外	1.00	0.00 ~ 6.06	75.94	それ以外	0.29 ~ 6.06	3.00	16.05	それ以外	1.00	5.00 ~ 15.62	75.94	それ以外	5.00 ~ 10.00	3.00	16.05
4	100kN/m ² を超える	-	- ~ -	-	3mを超える	0.00 ~ 0.05	3.05	16.35	100kN/m ² を超える	-	- ~ -	-	3mを超える	10.00 ~ 13.18	3.05	16.35
	それ以外	1.00	0.00 ~ 5.35	66.77	それ以外	0.05 ~ 5.35	3.00	16.05	それ以外	1.00	5.00 ~ 13.18	66.77	それ以外	5.00 ~ 10.00	3.00	16.05
5	100kN/m ² を超える	-	- ~ -	-	3mを超える	0.00 ~ 0.26	3.32	17.74	100kN/m ² を超える	-	- ~ -	-	3mを超える	10.00 ~ 12.52	3.32	17.74
	それ以外	1.00	0.00 ~ 3.91	49.13	それ以外	0.26 ~ 3.91	3.00	16.05	それ以外	1.00	5.00 ~ 12.52	49.13	それ以外	5.00 ~ 10.00	3.00	16.05
6	100kN/m ² を超える	-	- ~ -	-	3mを超える	0.00 ~ 0.81	4.71	25.22	100kN/m ² を超える	-	- ~ -	-	3mを超える	5.00 ~ 12.49	4.71	25.22
	それ以外	1.00	0.00 ~ 2.09	10.51	それ以外	0.81 ~ 2.09	3.00	16.05	それ以外	1.00	5.00 ~ 12.49	10.51	それ以外	5.00 ~ 5.00	3.00	16.05
7	100kN/m ² を超える	-	- ~ -	-	3mを超える	- ~ -	-	-	100kN/m ² を超える	-	- ~ -	-	3mを超える	- ~ -	-	-
	それ以外	1.00	0.00 ~ 2.69	35.14	それ以外	0.00 ~ 2.69	2.40	12.87	それ以外	1.00	5.00 ~ 5.00	35.14	それ以外	5.00 ~ 5.00	2.40	12.87
	100kN/m ² を超える		~		3mを超える	~			100kN/m ² を超える		~		3mを超える	~		
	それ以外		~		それ以外	~			それ以外		~		それ以外	~		
	100kN/m ² を超える		~		3mを超える	~			100kN/m ² を超える		~		3mを超える	~		
	それ以外		~		それ以外	~			それ以外		~		それ以外	~		
	100kN/m ² を超える		~		3mを超える	~			100kN/m ² を超える		~		3mを超える	~		
	それ以外		~		それ以外	~			それ以外		~		それ以外	~		
	100kN/m ² を超える		~		3mを超える	~			100kN/m ² を超える		~		3mを超える	~		
	それ以外		~		それ以外	~			それ以外		~		それ以外	~		
	100kN/m ² を超える		~		3mを超える	~			100kN/m ² を超える		~		3mを超える	~		
	それ以外		~		それ以外	~			それ以外		~		それ以外	~		