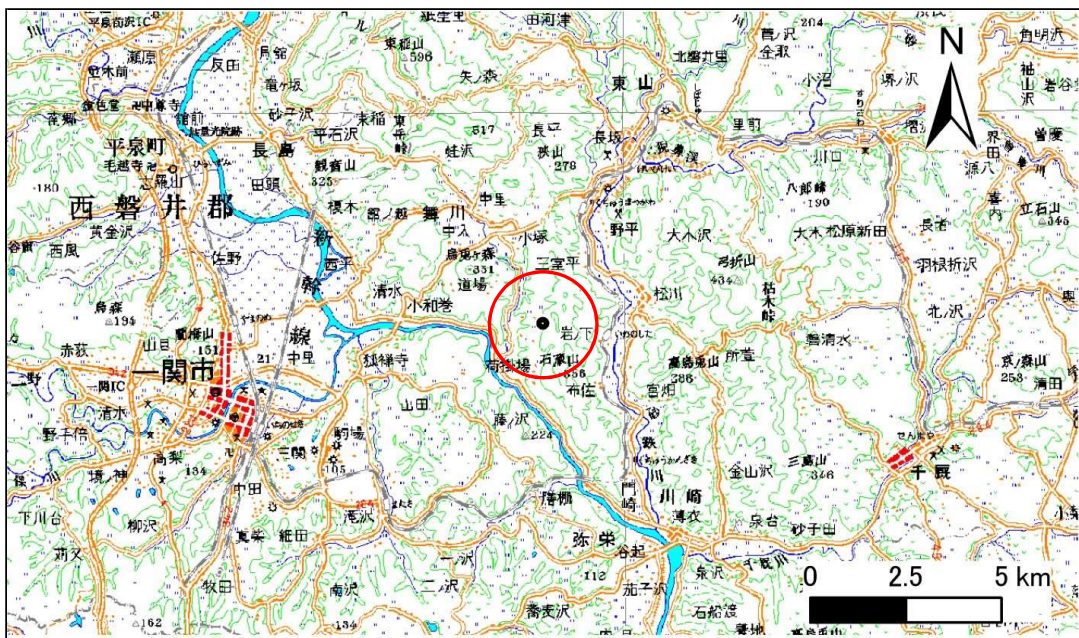


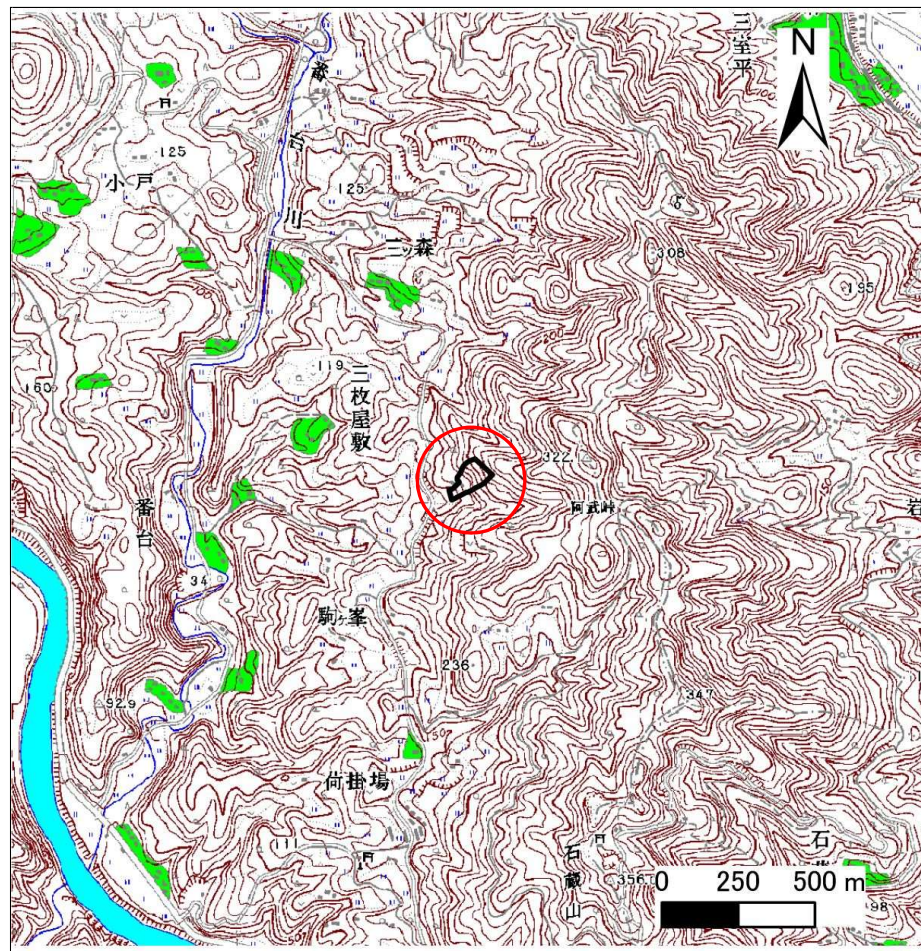
土砂災害防止に関する基礎調査(急傾斜地の崩壊)

表紙 概況、位置図

自然現象の種類	急傾斜地の崩壊
箇所番号	173B1040
箇所名	三枚屋敷-1
所在地	一関市舞川字三枚屋敷
調査機関	岩手県南広域振興局土木部一関土木センター



位置図(S=1:200,000)



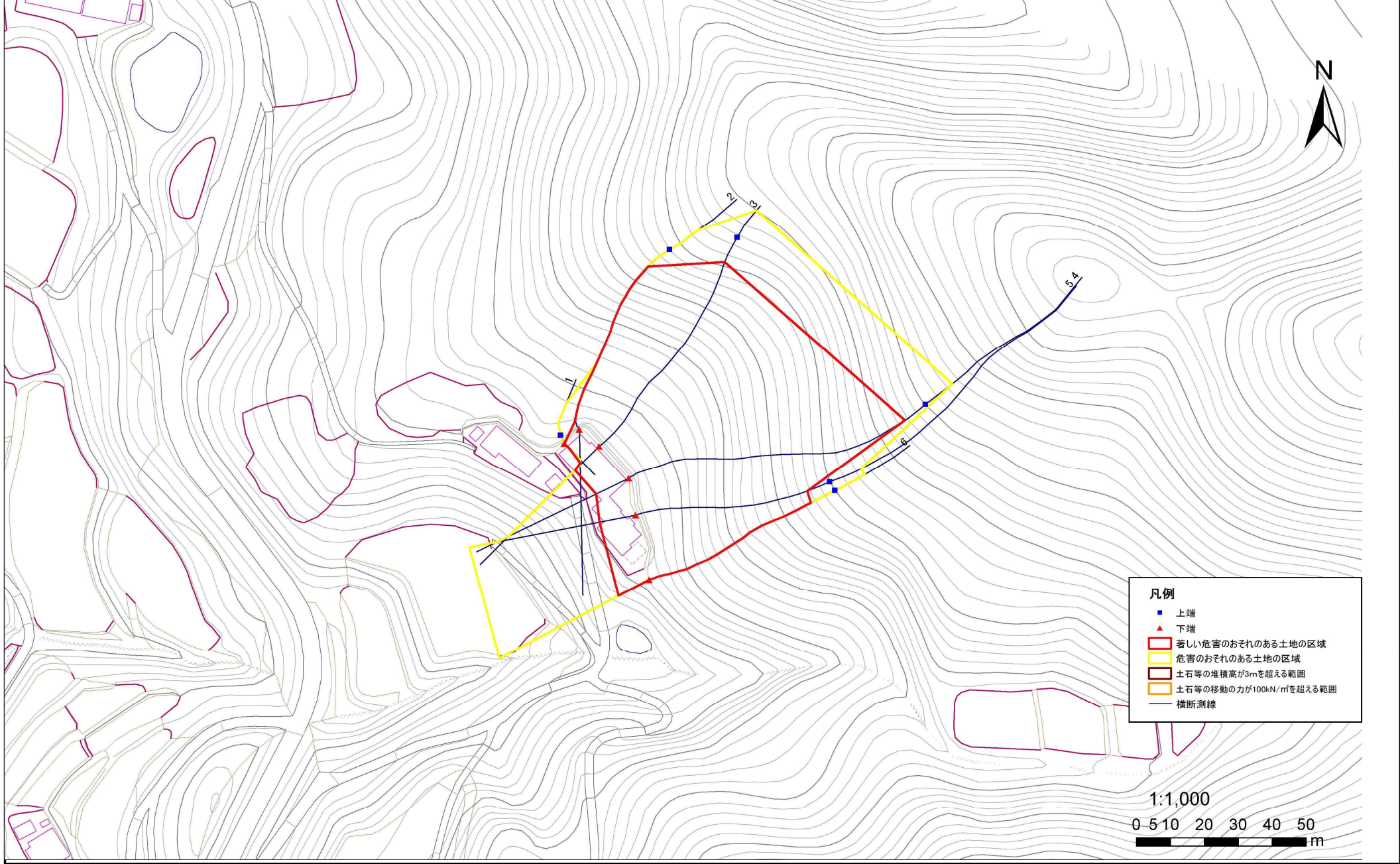
概況図(S=1:25,000)

急傾斜地の崩壊区域調書

様式3-1 危害のおそれのある土地、著しい危害のおそれのある土地の設定図

調査年度 平成26年度

急傾斜地の位置	箇所番号	173B1040	箇所名	三枚屋敷-1	所在地	一関市舞川字三枚屋敷
---------	------	----------	-----	--------	-----	------------



急傾斜地の崩壊区域調書

様式3-2 建築物に作用すると想定される衝撃に関する事項(1/1)

調査年度	平成26年度
------	--------

急傾斜地の位置		箇所番号			箇所名				所在地							
		173B1040			三枚屋敷-1				一関市舞川字三枚屋敷							
横断 測線 番号	急傾斜地の下端に隣接する土地								急傾斜地内							
	土石等の移動の高さと力の大きさ				土石等の堆積高さとの大きさ				土石等の移動の高さと力の大きさ				土石等の堆積高さとの大きさ			
	区分	高さ (m)	下端からの距離 (m)	力の大きさ (kN/m ²)	区分	下端からの水平 距離(m)	高さ (m)	力の大きさ (kN/m ²)	区分	高さ (m)	上端からの比高 (m)	力の大きさ (kN/m ²)	区分	上端からの比高 (m)	高さ (m)	力の大きさ (kN/m ²)
1	100kN/m ² を超える	—	— ~ —	—	3mを超える	— ~ —	—	—	100kN/m ² を超える	—	— ~ —	—	3mを超える	— ~ —	—	—
	それ以外	1.00	0.00 ~ 2.36	31.59	それ以外	0.00 ~ 2.36	2.49	13.31	それ以外	1.00	5.00 ~ 5.00	31.59	それ以外	5.00 ~ 5.00	2.49	13.31
2	100kN/m ² を超える	1.00	0.00 ~ 2.32	136.24	3mを超える	— ~ —	—	—	100kN/m ² を超える	1.00	11.91 ~ 37.93	136.24	3mを超える	— ~ —	—	—
	それ以外	1.00	2.32 ~ 10.11	100.00	それ以外	0.00 ~ 10.11	2.84	15.23	それ以外	1.00	5.00 ~ 11.91	100.00	それ以外	5.00 ~ 37.93	2.84	15.23
3	100kN/m ² を超える	1.00	0.00 ~ 2.35	136.66	3mを超える	0.00 ~ 0.69	3.29	17.59	100kN/m ² を超える	1.00	12.01 ~ 45.43	136.66	3mを超える	40.00 ~ 45.43	3.29	17.59
	それ以外	1.00	2.35 ~ 10.13	100.00	それ以外	0.69 ~ 10.13	3.00	16.05	それ以外	1.00	5.00 ~ 12.01	100.00	それ以外	5.00 ~ 40.00	3.00	16.05
4	100kN/m ² を超える	1.00	0.00 ~ 2.93	146.44	3mを超える	0.00 ~ 1.81	3.75	20.05	100kN/m ² を超える	1.00	11.19 ~ 59.98	146.44	3mを超える	40.00 ~ 59.98	3.75	20.05
	それ以外	1.00	2.93 ~ 10.71	100.00	それ以外	1.81 ~ 10.71	3.00	16.05	それ以外	1.00	5.00 ~ 11.19	100.00	それ以外	5.00 ~ 40.00	3.00	16.05
5	100kN/m ² を超える	1.00	0.00 ~ 3.10	149.35	3mを超える	— ~ —	—	—	100kN/m ² を超える	1.00	10.84 ~ 39.95	149.35	3mを超える	— ~ —	—	—
	それ以外	1.00	3.10 ~ 10.88	100.00	それ以外	0.00 ~ 10.88	2.99	16.02	それ以外	1.00	5.00 ~ 10.84	100.00	それ以外	5.00 ~ 39.95	2.99	16.02
6	100kN/m ² を超える	1.00	0.00 ~ 2.50	139.19	3mを超える	— ~ —	—	—	100kN/m ² を超える	1.00	11.60 ~ 38.01	139.19	3mを超える	— ~ —	—	—
	それ以外	1.00	2.50 ~ 10.29	100.00	それ以外	0.00 ~ 10.29	2.88	15.39	それ以外	1.00	5.00 ~ 11.60	100.00	それ以外	5.00 ~ 38.01	2.88	15.39
	100kN/m ² を超える		~		3mを超える	~			100kN/m ² を超える		~		3mを超える	~		
	それ以外		~		それ以外	~			それ以外		~		それ以外	~		
	100kN/m ² を超える		~		3mを超える	~			100kN/m ² を超える		~		3mを超える	~		
	それ以外		~		それ以外	~			それ以外		~		それ以外	~		
	100kN/m ² を超える		~		3mを超える	~			100kN/m ² を超える		~		3mを超える	~		
	それ以外		~		それ以外	~			それ以外		~		それ以外	~		
	100kN/m ² を超える		~		3mを超える	~			100kN/m ² を超える		~		3mを超える	~		
	それ以外		~		それ以外	~			それ以外		~		それ以外	~		
	100kN/m ² を超える		~		3mを超える	~			100kN/m ² を超える		~		3mを超える	~		
	それ以外		~		それ以外	~			それ以外		~		それ以外	~		
	100kN/m ² を超える		~		3mを超える	~			100kN/m ² を超える		~		3mを超える	~		
	それ以外		~		それ以外	~			それ以外		~		それ以外	~		