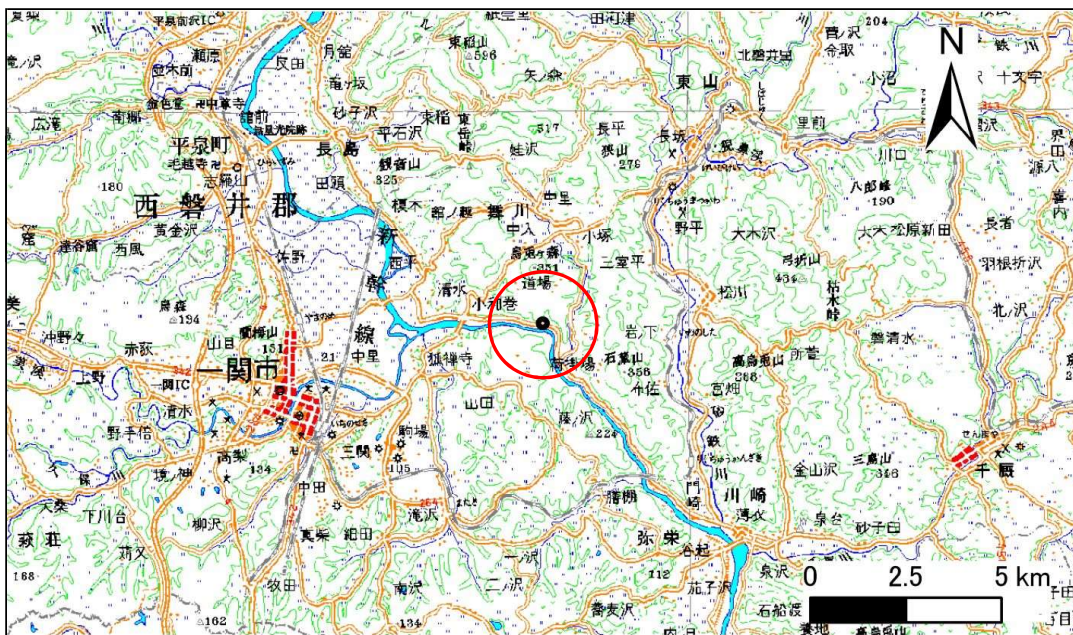


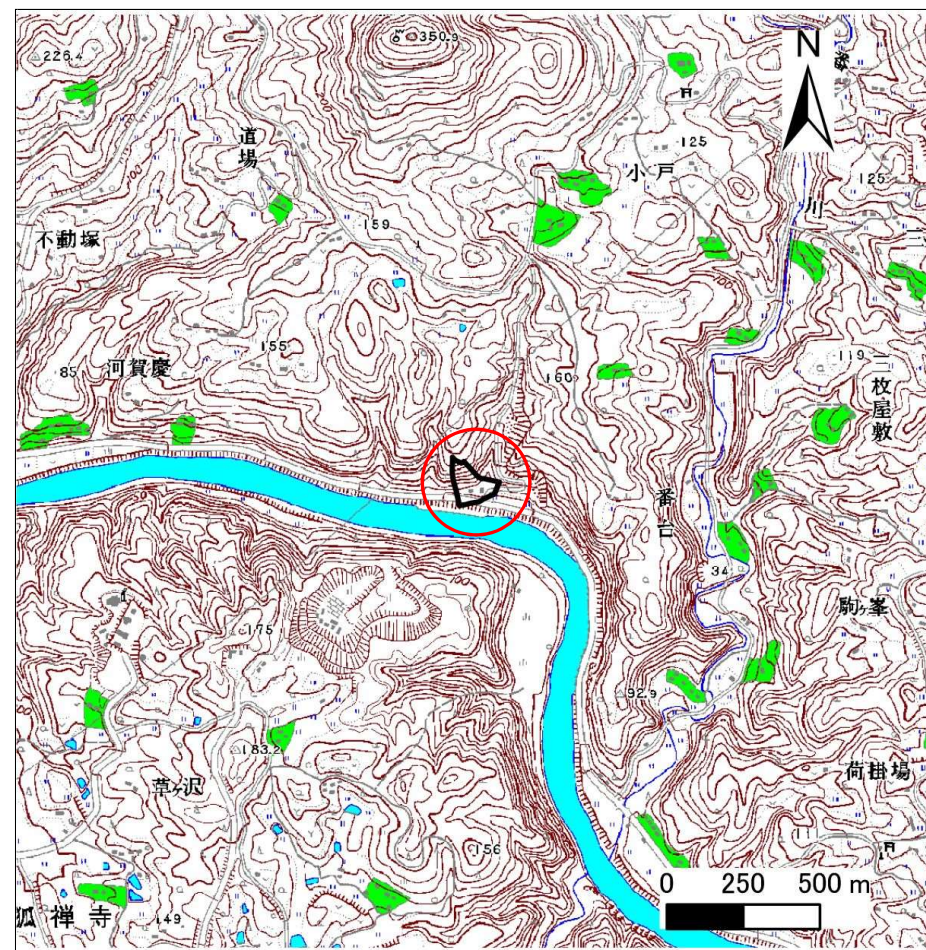
土砂災害防止に関する基礎調査(急傾斜地の崩壊)

表紙 概況、位置図

自然現象の種類	急傾斜地の崩壊
箇所番号	173B1038
箇所名	番台
所在地	一関市舞川字番台
調査機関	岩手県南広域振興局土木部一関土木センター



位置図(S=1:200,000)



概況図(S=1:25,000)

急傾斜地の崩壊区域調書

様式3-1 危害のおそれのある土地、著しい危害のおそれのある土地の設定図

調査年度 平成26年度

急傾斜地の位置	箇所番号	173B1038	箇所名	番台	所在地	一関市舞川字番台
---------	------	----------	-----	----	-----	----------



凡例

- 上端
- ▲ 下端
- 著しい危害のおそれのある土地の区域
- 危害のおそれのある土地の区域
- 土石等の堆積高が3mを超える範囲
- 土石等の移動の力が100kN/m²を超える範囲
- 横断測線

1:1,000
0 5 10 20 30 40 50 m

急傾斜地の崩壊区域調書

様式3-2 建築物に作用すると想定される衝撃に関する事項(1/1)

調査年度

平成26年度

急傾斜地の位置		箇所番号			箇所名				番台		所在地		一関市舞川字番台				
横断 測線 番号	急傾斜地の下端に隣接する土地													急傾斜地内			
	土石等の移動の高さと力の大きさ				土石等の堆積高さとの大きさ				土石等の移動の高さと力の大きさ				土石等の堆積高さとの大きさ				
	区分	高さ (m)	下端からの距離 (m)	力の大きさ (kN/m ²)	区分	下端からの水平 距離(m)	高さ (m)	力の大きさ (kN/m ²)	区分	高さ (m)	上端からの比高 (m)	力の大きさ (kN/m ²)	区分	上端からの比高 (m)	高さ (m)	力の大きさ (kN/m ²)	
	1	100kN/m ² を超える	1.00	0.00 ~ 3.57	157.70	3mを超える	0.00 ~ 2.10	3.93	21.04	100kN/m ² を超える	1.00	10.61 ~ 73.91	157.70	3mを超える	30.00 ~ 73.91	3.93	21.04
	それ以外	1.00	3.57 ~ 11.36	100.00	それ以外	2.10 ~ 11.36	3.00	16.05	それ以外	1.00	5.00 ~ 10.61	100.00	それ以外	5.00 ~ 30.00	3.00	16.05	
2	100kN/m ² を超える	1.00	0.00 ~ 3.75	160.99	3mを超える	0.00 ~ 2.21	4.01	21.47	100kN/m ² を超える	1.00	10.53 ~ 67.52	160.99	3mを超える	25.00 ~ 67.52	4.01	21.47	
	それ以外	1.00	3.75 ~ 11.54	100.00	それ以外	2.21 ~ 11.54	3.00	16.05	それ以外	1.00	5.00 ~ 10.53	100.00	それ以外	5.00 ~ 25.00	3.00	16.05	
3	100kN/m ² を超える	1.00	0.00 ~ 3.71	160.24	3mを超える	0.00 ~ 2.20	4.00	21.43	100kN/m ² を超える	1.00	10.54 ~ 57.72	160.24	3mを超える	25.00 ~ 57.72	4.00	21.43	
	それ以外	1.00	3.71 ~ 11.50	100.00	それ以外	2.20 ~ 11.50	3.00	16.05	それ以外	1.00	5.00 ~ 10.54	100.00	それ以外	5.00 ~ 25.00	3.00	16.05	
4	100kN/m ² を超える	1.00	0.00 ~ 3.38	154.27	3mを超える	0.00 ~ 2.01	3.87	20.74	100kN/m ² を超える	1.00	10.72 ~ 57.73	154.27	3mを超える	30.00 ~ 57.73	3.87	20.74	
	それ以外	1.00	3.38 ~ 11.16	100.00	それ以外	2.01 ~ 11.16	3.00	16.05	それ以外	1.00	5.00 ~ 10.72	100.00	それ以外	5.00 ~ 30.00	3.00	16.05	
5	100kN/m ² を超える	1.00	0.00 ~ 3.20	151.10	3mを超える	0.00 ~ 1.93	3.82	20.46	100kN/m ² を超える	1.00	10.86 ~ 53.98	151.10	3mを超える	40.00 ~ 53.98	3.82	20.46	
	それ以外	1.00	3.20 ~ 10.98	100.00	それ以外	1.93 ~ 10.98	3.00	16.05	それ以外	1.00	5.00 ~ 10.86	100.00	それ以外	5.00 ~ 40.00	3.00	16.05	
6	100kN/m ² を超える	1.00	0.00 ~ 2.31	136.07	3mを超える	0.00 ~ 1.58	3.62	19.35	100kN/m ² を超える	1.00	12.14 ~ 51.40	136.07	3mを超える	40.00 ~ 51.40	3.62	19.35	
	それ以外	1.00	2.31 ~ 10.10	100.00	それ以外	1.58 ~ 10.10	3.00	16.05	それ以外	1.00	5.00 ~ 12.14	100.00	それ以外	5.00 ~ 40.00	3.00	16.05	
7	100kN/m ² を超える	1.00	0.00 ~ 2.74	143.19	3mを超える	0.00 ~ 1.74	3.71	19.84	100kN/m ² を超える	1.00	11.41 ~ 51.12	143.19	3mを超える	40.00 ~ 51.12	3.71	19.84	
	それ以外	1.00	2.74 ~ 10.52	100.00	それ以外	1.74 ~ 10.52	3.00	16.05	それ以外	1.00	5.00 ~ 11.41	100.00	それ以外	5.00 ~ 40.00	3.00	16.05	
	100kN/m ² を超える		~		3mを超える	~			100kN/m ² を超える		~		3mを超える	~			
	それ以外		~		それ以外	~			それ以外		~		それ以外	~			
	100kN/m ² を超える		~		3mを超える	~			100kN/m ² を超える		~		3mを超える	~			
	それ以外		~		それ以外	~			それ以外		~		それ以外	~			
	100kN/m ² を超える		~		3mを超える	~			100kN/m ² を超える		~		3mを超える	~			
	それ以外		~		それ以外	~			それ以外		~		それ以外	~			
	100kN/m ² を超える		~		3mを超える	~			100kN/m ² を超える		~		3mを超える	~			
	それ以外		~		それ以外	~			それ以外		~		それ以外	~			
	100kN/m ² を超える		~		3mを超える	~			100kN/m ² を超える		~		3mを超える	~			
	それ以外		~		それ以外	~			それ以外		~		それ以外	~			