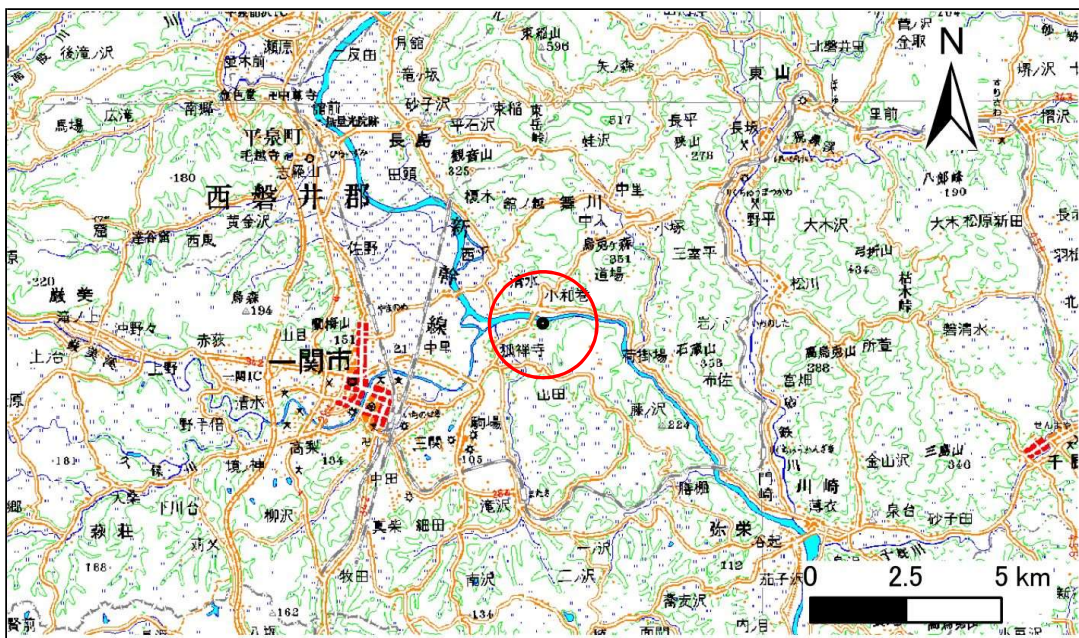


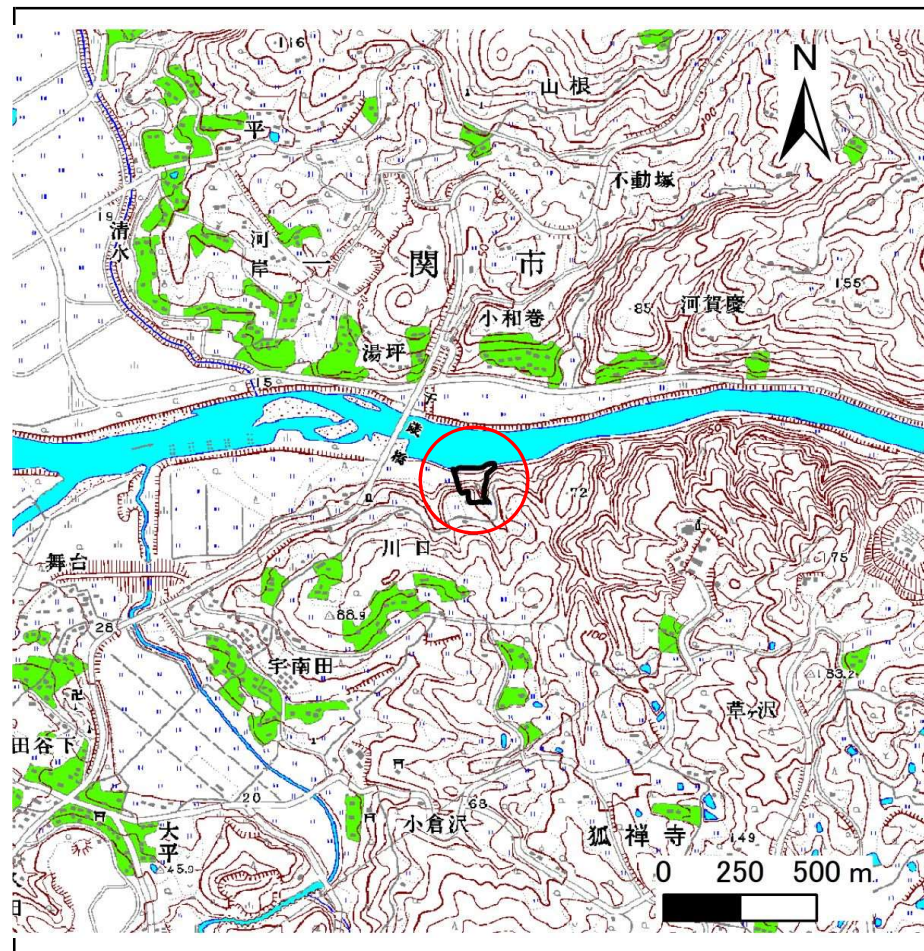
土砂災害防止に関する基礎調査(急傾斜地の崩壊)

表紙 概況、位置図

自然現象の種類	急傾斜地の崩壊
箇所番号	173B1035
箇所名	川口
所在地	一関市狐禅寺字川口
調査機関	岩手県南広域振興局土木部一関土木センター



位置図(S=1:200,000)



概況図(S=1:25,000)

急傾斜地の崩壊区域調書

様式3-1 危害のおそれのある土地、著しい危害のおそれのある土地の設定図

調査年度

平成26年度

急傾斜地の位置

箇所番号

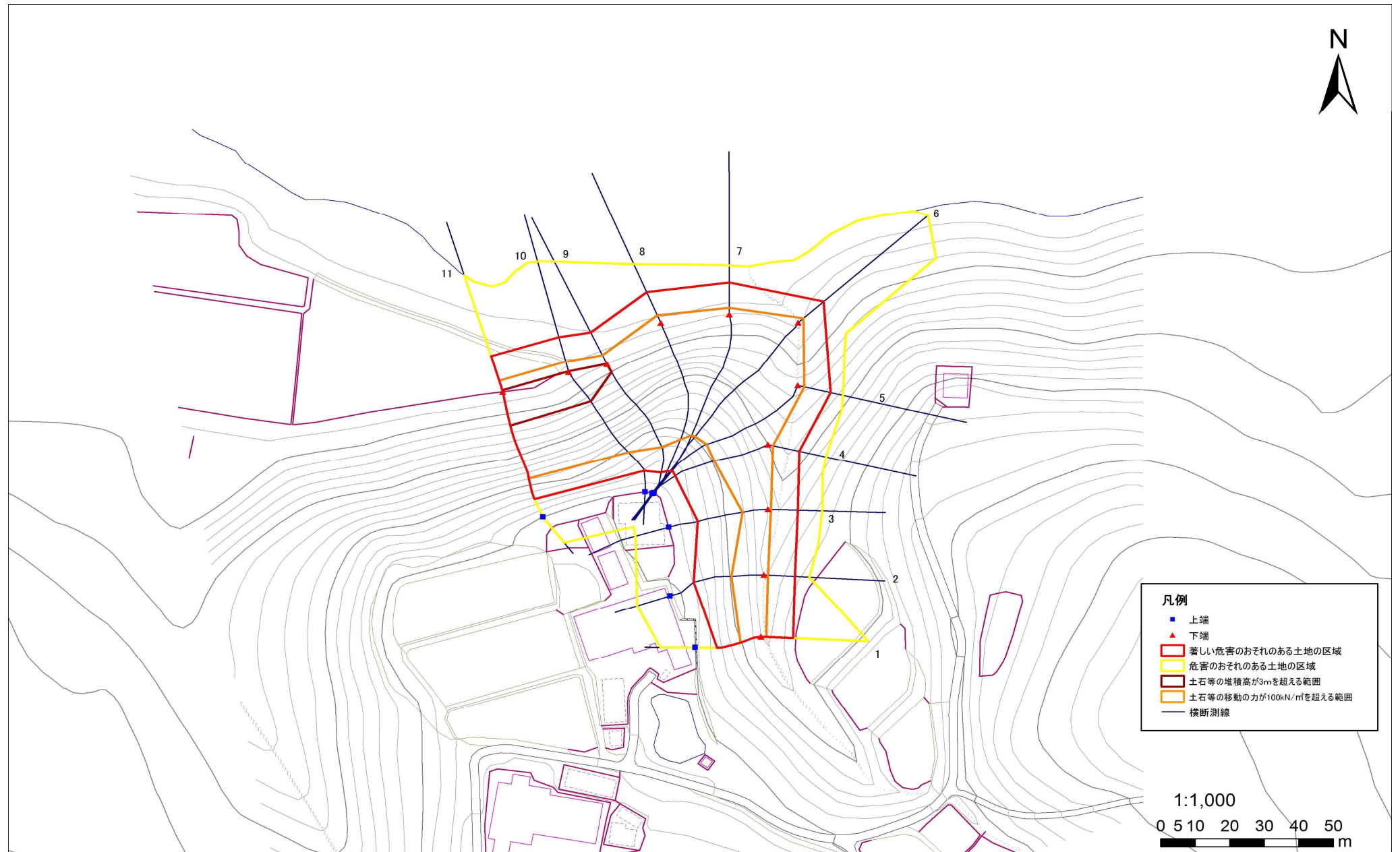
173B1035

箇所名

川口

所在地

一関市狐禅寺字川口



急傾斜地の崩壊区域調査

様式3-2 建築物に作用すると想定される衝撃に関する事項(1/1)

調査年度 平成26年度

急傾斜地の位置		箇所番号 173B1035			箇所名 川口				所在地 一関市狐禅寺字川口		調査年度 平成26年度					
横断 測線 番号	急傾斜地の下端に隣接する土地								急傾斜地内							
	土石等の移動の高さと力の大きさ				土石等の堆積高さとの大きさ				土石等の移動の高さと力の大きさ				土石等の堆積高さとの大きさ			
	区分	高さ (m)	下端からの距離 (m)	力の大きさ (kN/m ²)	区分	下端からの水平 距離(m)	高さ (m)	力の大きさ (kN/m ²)	区分	高さ (m)	上端からの比高 (m)	力の大きさ (kN/m ²)	区分	上端からの比高 (m)	高さ (m)	力の大きさ (kN/m ²)
1	100kN/m ² を超える	1.00	0.00 ~ 1.50	122.87	3mを超える	— ~ —	—	—	100kN/m ² を超える	1.00	10.54 ~ 15.50	122.87	3mを超える	— ~ —	—	—
	それ以外	1.00	1.50 ~ 9.29	100.00	それ以外	0.00 ~ 9.29	2.40	12.84	それ以外	1.00	5.00 ~ 10.54	100.00	それ以外	5.00 ~ 15.50	2.40	12.84
2	100kN/m ² を超える	1.00	0.00 ~ 1.19	117.99	3mを超える	— ~ —	—	—	100kN/m ² を超える	1.00	11.82 ~ 17.52	117.99	3mを超える	— ~ —	—	—
	それ以外	1.00	1.19 ~ 8.98	100.00	それ以外	0.00 ~ 8.98	2.15	11.48	それ以外	1.00	5.00 ~ 11.82	100.00	それ以外	5.00 ~ 17.52	2.15	11.48
3	100kN/m ² を超える	1.00	0.00 ~ 0.83	112.37	3mを超える	— ~ —	—	—	100kN/m ² を超える	1.00	12.66 ~ 16.97	112.37	3mを超える	— ~ —	—	—
	それ以外	1.00	0.83 ~ 8.61	100.00	それ以外	0.00 ~ 8.61	2.10	11.23	それ以外	1.00	5.00 ~ 12.66	100.00	それ以外	5.00 ~ 16.97	2.10	11.23
4	100kN/m ² を超える	1.00	0.00 ~ 1.52	123.24	3mを超える	— ~ —	—	—	100kN/m ² を超える	1.00	12.26 ~ 21.96	123.24	3mを超える	— ~ —	—	—
	それ以外	1.00	1.52 ~ 9.31	100.00	それ以外	0.00 ~ 9.31	2.42	12.93	それ以外	1.00	5.00 ~ 12.26	100.00	それ以外	5.00 ~ 21.96	2.42	12.93
5	100kN/m ² を超える	1.00	0.00 ~ 1.90	129.28	3mを超える	— ~ —	—	—	100kN/m ² を超える	1.00	12.55 ~ 31.68	129.28	3mを超える	— ~ —	—	—
	それ以外	1.00	1.90 ~ 9.69	100.00	それ以外	0.00 ~ 9.69	2.80	14.97	それ以外	1.00	5.00 ~ 12.55	100.00	それ以外	5.00 ~ 31.68	2.80	14.97
6	100kN/m ² を超える	1.00	0.00 ~ 2.08	132.22	3mを超える	— ~ —	—	—	100kN/m ² を超える	1.00	12.46 ~ 39.42	132.22	3mを超える	— ~ —	—	—
	それ以外	1.00	2.08 ~ 9.87	100.00	それ以外	0.00 ~ 9.87	2.80	15.00	それ以外	1.00	5.00 ~ 12.46	100.00	それ以外	5.00 ~ 39.42	2.80	15.00
7	100kN/m ² を超える	1.00	0.00 ~ 2.01	131.01	3mを超える	— ~ —	—	—	100kN/m ² を超える	1.00	12.50 ~ 35.46	131.01	3mを超える	— ~ —	—	—
	それ以外	1.00	2.01 ~ 9.79	100.00	それ以外	0.00 ~ 9.79	2.80	14.99	それ以外	1.00	5.00 ~ 12.50	100.00	それ以外	5.00 ~ 35.46	2.80	14.99
8	100kN/m ² を超える	1.00	0.00 ~ 2.52	139.55	3mを超える	— ~ —	—	—	100kN/m ² を超える	1.00	11.47 ~ 35.02	139.55	3mを超える	— ~ —	—	—
	それ以外	1.00	2.52 ~ 10.31	100.00	それ以外	0.00 ~ 10.31	2.89	15.47	それ以外	1.00	5.00 ~ 11.47	100.00	それ以外	5.00 ~ 35.02	2.89	15.47
9	100kN/m ² を超える	1.00	0.00 ~ 3.06	148.65	3mを超える	0.00 ~ 0.09	3.04	16.28	100kN/m ² を超える	1.00	10.67 ~ 31.95	148.65	3mを超える	30.00 ~ 31.95	3.04	16.28
	それ以外	1.00	3.06 ~ 10.84	100.00	それ以外	0.09 ~ 10.84	3.00	16.05	それ以外	1.00	5.00 ~ 10.67	100.00	それ以外	5.00 ~ 30.00	3.00	16.05
10	100kN/m ² を超える	1.00	0.00 ~ 3.33	153.46	3mを超える	0.00 ~ 0.25	3.13	16.74	100kN/m ² を超える	1.00	10.54 ~ 33.24	153.46	3mを超える	25.00 ~ 33.24	3.13	16.74
	それ以外	1.00	3.33 ~ 11.12	100.00	それ以外	0.25 ~ 11.12	3.00	16.05	それ以外	1.00	5.00 ~ 10.54	100.00	それ以外	5.00 ~ 25.00	3.00	16.05
11	100kN/m ² を超える	1.00	0.00 ~ 3.55	157.33	3mを超える	0.00 ~ 0.49	3.27	17.50	100kN/m ² を超える	1.00	10.64 ~ 33.80	157.33	3mを超える	25.00 ~ 33.80	3.27	17.50
	それ以外	1.00	3.55 ~ 11.34	100.00	それ以外	0.49 ~ 11.34	3.00	16.05	それ以外	1.00	5.00 ~ 10.64	100.00	それ以外	5.00 ~ 25.00	3.00	16.05
	100kN/m ² を超える		~		3mを超える	~			100kN/m ² を超える		~		3mを超える	~		
	それ以外		~		それ以外	~			それ以外		~		それ以外	~		
	100kN/m ² を超える		~		3mを超える	~			100kN/m ² を超える		~		3mを超える	~		
	それ以外		~		それ以外	~			それ以外		~		それ以外	~		
	100kN/m ² を超える		~		3mを超える	~			100kN/m ² を超える		~		3mを超える	~		
	それ以外		~		それ以外	~			それ以外		~		それ以外	~		