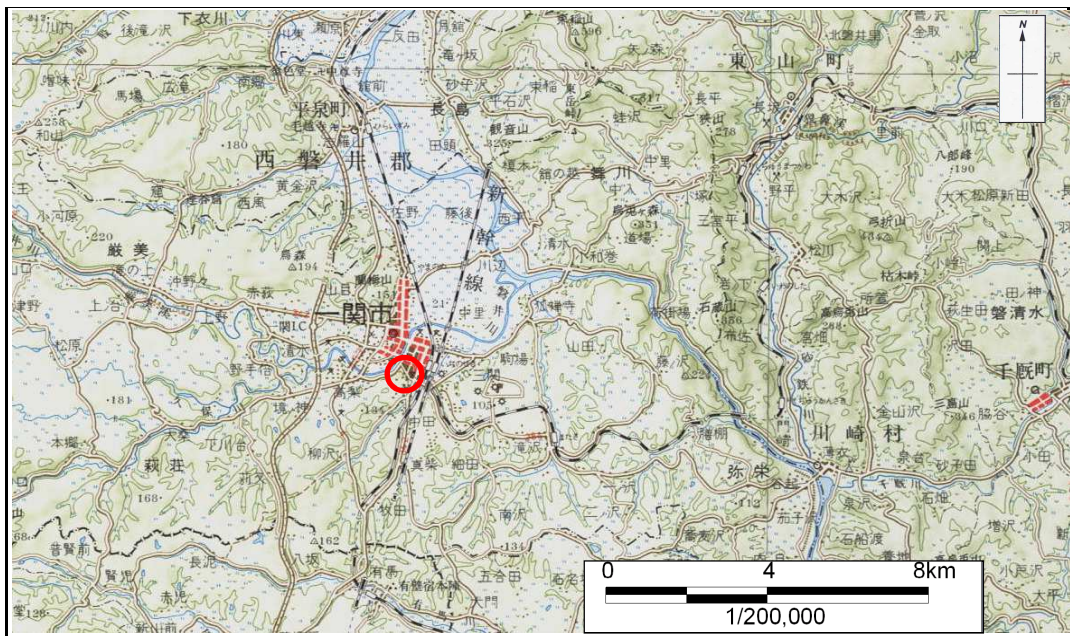


土砂災害防止に関する基礎調査(急傾斜地の崩壊)

表紙 概況、位置図

自然現象の種類	急傾斜地の崩壊
箇所番号	173A1009
箇所名	釣山-3
所在地	岩手県一関市釣山
調査機関	一関地方振興局



概況図 (S=1:200,000)



位置図 (S=1:25,000)

岩手県

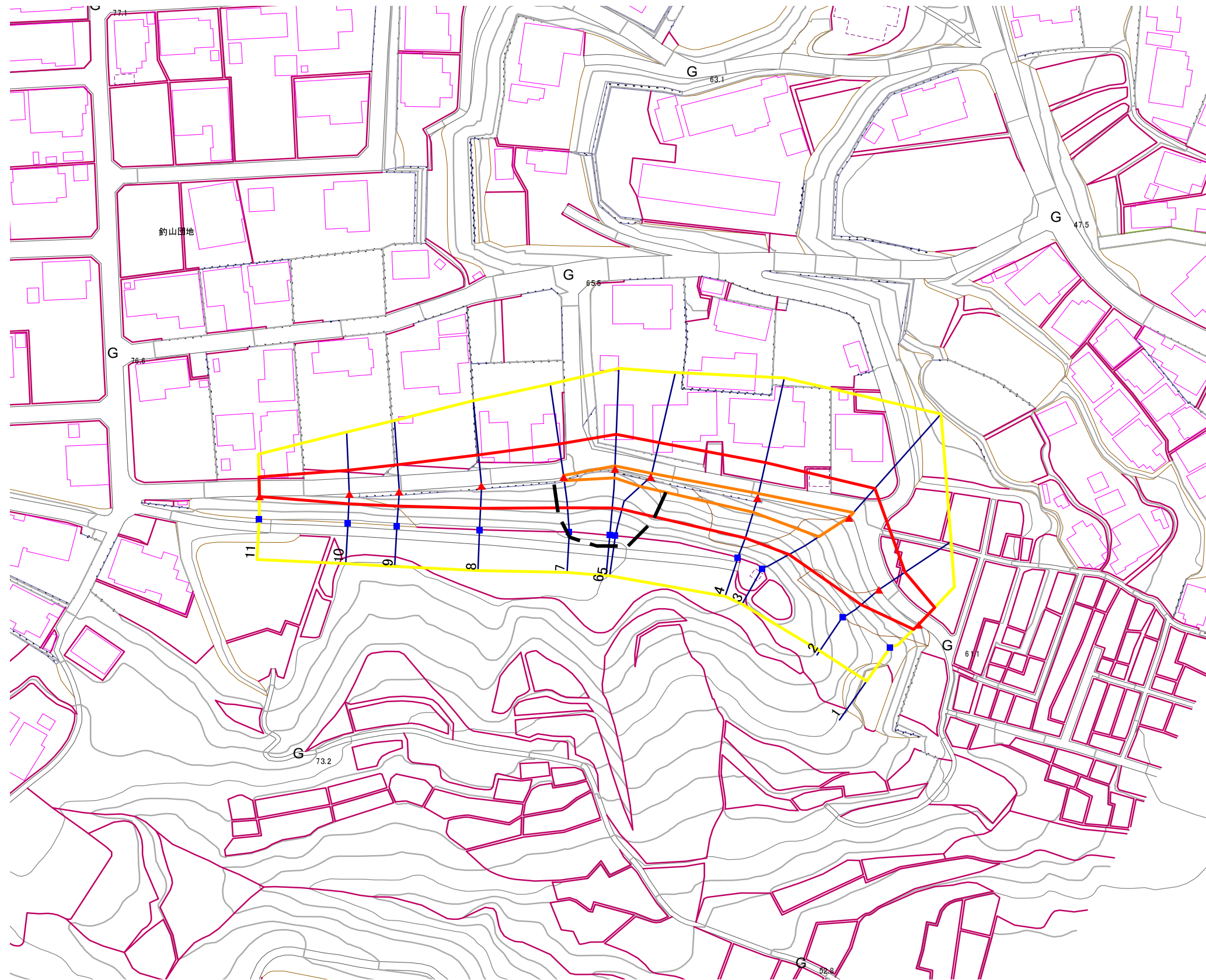
急傾斜地の崩壊区域調書

様式3-1 危害のおそれのある土地, 著しい危害のおそれのある土地の設定図

調査年度

平成17年度

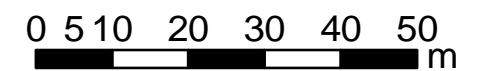
急傾斜地の位置 | 箇所番号 | 173A1009 | 箇所名 | 釣山-3 | 所在地 | 岩手県一関市釣山



凡 例

- 上端
- ▲ 下端
- 著しい危害のおそれのある土地の区域
- 危害のおそれのある土地の区域
- 土石等の堆積高が3mを超える範囲
- 土石等の移動による力が100kN/m²を超える範囲
- 横断測線

1:1,000



急傾斜地の崩壊区域調査

様式3-2 建築物に作用すると想定される衝撃に関する事項(1/1)

		調査年度		平成17年度												
急傾斜地の位置		箇所番号		173A1009												
		箇所名		釣山-3												
		所在地		岩手県一関市釣山												
横断 線 番号	急傾斜地の下端に隣接する土地						急傾斜地内									
	土石等の移動の高さと力の大きさ			土石等の堆積高さと力の大きさ			土石等の移動の高さと力の大きさ			土石等の堆積高さと力の大きさ						
	区分	高さ (m)	下端からの距離 (m)	力の大きさ (kN/m ²)	区分	下端からの水平 距離(m)	高さ (m)	力の大きさ (kN/m ²)	区分	高さ (m)	上端からの比高 (m)	力の大きさ (kN/m ²)	区分	上端からの比高 (m)	高さ (m)	力の大きさ (kN/m ²)
1	100kN/m ² を超える	-	- ~ -	-	3mを超える	- ~ -	-	-	100kN/m ² を超える	-	- ~ -	-	3mを超える	- ~ -	-	-
	それ以外	1.00	0.00 ~ 5.60	69.91	それ以外	0.00 ~ 0.00	1.69	8.55	それ以外	1.00	5.00 ~ 6.21	69.91	それ以外	5.00 ~ 6.21	1.69	8.55
2	100kN/m ² を超える	-	- ~ -	-	3mを超える	- ~ -	-	-	100kN/m ² を超える	-	- ~ -	-	3mを超える	- ~ -	-	-
	それ以外	1.00	0.00 ~ 7.45	95.18	それ以外	0.00 ~ 7.45	2.38	12.03	それ以外	1.00	5.00 ~ 10.35	95.18	それ以外	5.00 ~ 10.35	2.38	12.03
3	100kN/m ² を超える	1.00	0.00 ~ 1.56	123.80	3mを超える	- ~ -	-	-	100kN/m ² を超える	1.00	10.75 ~ 16.72	123.80	3mを超える	- ~ -	-	-
	それ以外	1.00	1.56 ~ 9.34	100.00	それ以外	0.00 ~ 9.34	2.27	11.47	それ以外	1.00	5.00 ~ 10.75	100.00	それ以外	5.00 ~ 16.72	2.27	11.47
4	100kN/m ² を超える	1.00	0.00 ~ 1.12	116.82	3mを超える	- ~ -	-	-	100kN/m ² を超える	1.00	11.48 ~ 15.10	116.82	3mを超える	- ~ -	-	-
	それ以外	1.00	1.12 ~ 8.90	100.00	それ以外	0.00 ~ 8.90	2.63	13.27	それ以外	1.00	5.00 ~ 11.48	100.00	それ以外	5.00 ~ 15.10	2.63	13.27
5	100kN/m ² を超える	1.00	0.00 ~ 0.87	113.00	3mを超える	- ~ -	-	-	100kN/m ² を超える	1.00	10.54 ~ 13.14	113.00	3mを超える	- ~ -	-	-
	それ以外	1.00	0.87 ~ 8.65	100.00	それ以外	0.00 ~ 8.65	2.17	10.95	それ以外	1.00	5.00 ~ 10.54	100.00	それ以外	5.00 ~ 13.14	2.17	10.95
6	100kN/m ² を超える	1.00	0.00 ~ 0.61	109.10	3mを超える	- ~ -	-	-	100kN/m ² を超える	1.00	10.55 ~ 12.31	109.10	3mを超える	- ~ -	-	-
	それ以外	1.00	0.61 ~ 8.40	100.00	それ以外	0.00 ~ 8.40	2.16	10.91	それ以外	1.00	5.00 ~ 10.55	100.00	それ以外	5.00 ~ 12.31	2.16	10.91
7	100kN/m ² を超える	1.00	0.00 ~ 0.31	104.60	3mを超える	- ~ -	-	-	100kN/m ² を超える	1.00	10.66 ~ 11.49	104.60	3mを超える	- ~ -	-	-
	それ以外	1.00	0.31 ~ 8.10	100.00	それ以外	0.00 ~ 8.10	2.27	11.47	それ以外	1.00	5.00 ~ 10.66	100.00	それ以外	5.00 ~ 11.49	2.27	11.47
8	100kN/m ² を超える	-	- ~ -	-	3mを超える	- ~ -	-	-	100kN/m ² を超える	-	- ~ -	-	3mを超える	- ~ -	-	-
	それ以外	1.00	0.00 ~ 7.48	95.54	それ以外	0.00 ~ 7.48	2.38	12.03	それ以外	1.00	5.00 ~ 10.42	95.54	それ以外	5.00 ~ 10.42	2.38	12.03
9	100kN/m ² を超える	-	- ~ -	-	3mを超える	- ~ -	-	-	100kN/m ² を超える	-	- ~ -	-	3mを超える	- ~ -	-	-
	それ以外	1.00	0.00 ~ 6.50	81.88	それ以外	0.00 ~ 6.50	1.99	10.07	それ以外	1.00	5.00 ~ 8.72	81.88	それ以外	5.00 ~ 8.72	1.99	10.07
10	100kN/m ² を超える	-	- ~ -	-	3mを超える	- ~ -	-	-	100kN/m ² を超える	-	- ~ -	-	3mを超える	- ~ -	-	-
	それ以外	1.00	0.00 ~ 5.82	72.75	それ以外	0.00 ~ 5.82	2.02	10.21	それ以外	1.00	5.00 ~ 7.60	72.75	それ以外	5.00 ~ 7.60	2.02	10.21
11	100kN/m ² を超える	-	- ~ -	-	3mを超える	- ~ -	-	-	100kN/m ² を超える	-	- ~ -	-	3mを超える	- ~ -	-	-
	それ以外	1.00	0.00 ~ 4.65	58.00	それ以外	0.00 ~ 4.65	1.90	9.60	それ以外	1.00	5.00 ~ 5.14	58.00	それ以外	5.00 ~ 5.14	1.90	9.60
	100kN/m ² を超える		~		3mを超える	~			100kN/m ² を超える		~		3mを超える	~		
	それ以外		~		それ以外	~			それ以外		~		それ以外	~		
	100kN/m ² を超える		~		3mを超える	~			100kN/m ² を超える		~		3mを超える	~		
	それ以外		~		それ以外	~			それ以外		~		それ以外	~		
	100kN/m ² を超える		~		3mを超える	~			100kN/m ² を超える		~		3mを超える	~		
	それ以外		~		それ以外	~			それ以外		~		それ以外	~		