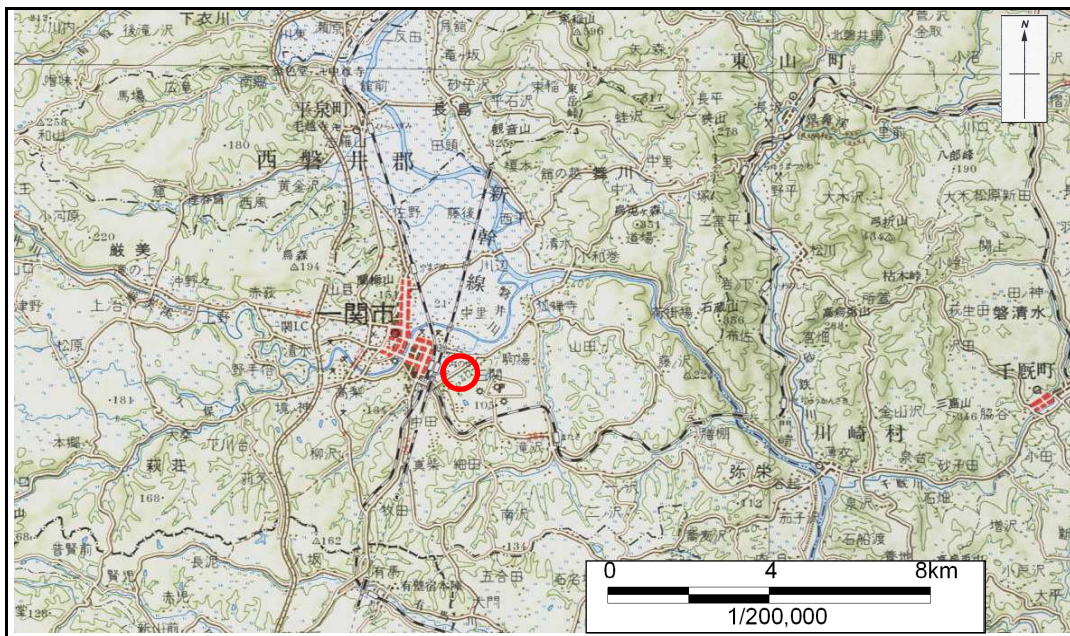


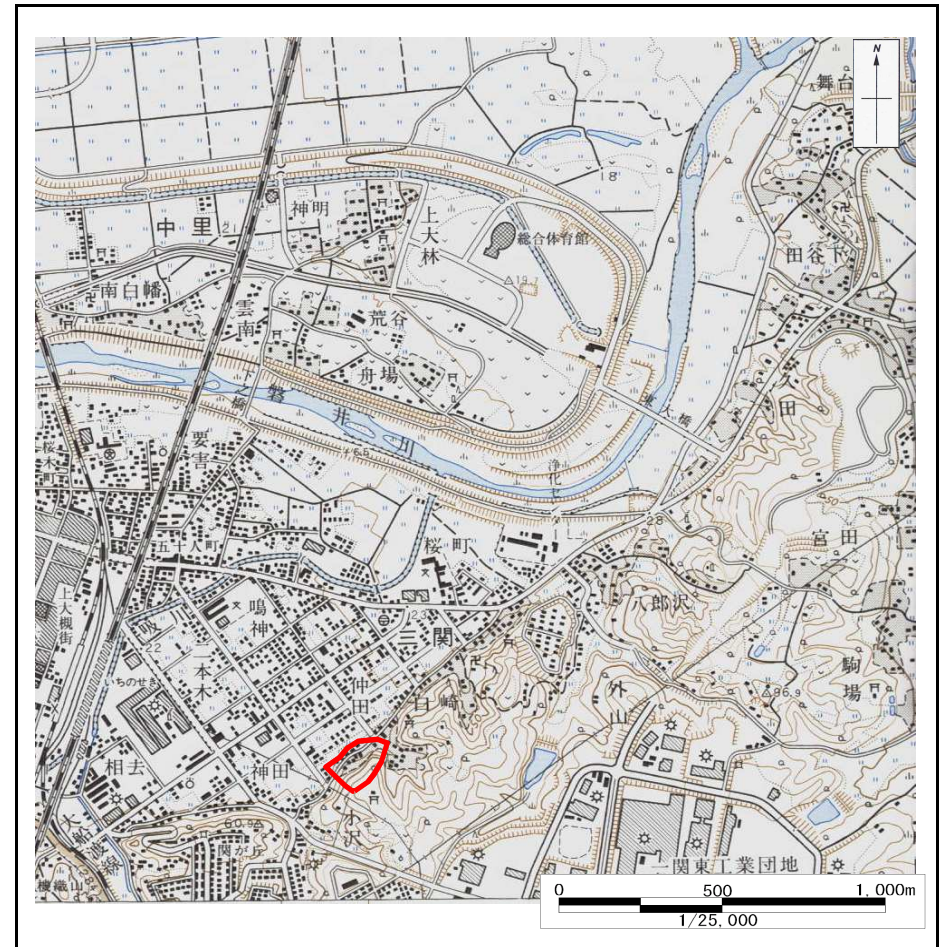
土砂災害防止に関する基礎調査(急傾斜地の崩壊)

表紙 概況、位置図

自然現象の種類	急傾斜地の崩壊
箇所番号	173A1007
箇所名	白崎-2
所在地	一関市三関字白崎
調査機関	一関地方振興局



概況図 1/200,000



位置図 1/25,000

岩手県

急傾斜地の崩壊区域調書

様式3-1 危害のおそれのある土地、著しい危害のおそれのある土地の設定図

調査年度

平成16年度

急傾斜地の位置

箇所番号

173A1007

箇所名

白崎-2

所在地

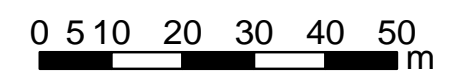
一関市三関字白崎



凡 例

- 上端
- ▲ 下端
- 著しい危害のおそれのある土地の区域
- 危害のおそれのある土地の区域
- 土石等の堆積高が3mを超える範囲
- 土石等の移動による力が100kN/m²を超える範囲
- 横断測線

1:1,000



急傾斜地の崩壊区域調査

様式3-2 建築物に作用すると想定される衝撃に関する事項(1/1)

調査年度	平成16年度
------	--------

急傾斜地の位置		173A1007		箇所名		白崎-2		所在地		一関市三関字白崎						
横断線 番号	急傾斜地の下端に隣接する土地								急傾斜地内							
	土石等の移動の高さと力の大きさ				土石等の堆積高さと力の大きさ				土石等の移動の高さと力の大きさ				土石等の堆積高さと力の大きさ			
	区分	高さ (m)	下端からの距離 (m)	力の大きさ (kN/m ²)	区分	下端からの水平 距離(m)	高さ (m)	力の大きさ (kN/m ²)	区分	高さ (m)	上端からの比高 (m)	力の大きさ (kN/m ²)	区分	上端からの比高 (m)	高さ (m)	力の大きさ (kN/m ²)
1	100kN/m ² を超える	1.00	0.00 ~ 1.89	129.09	3mを超える	- ~ -	-	-	100kN/m ² を超える	1.00	10.53 ~ 17.40	129.09	3mを超える	- ~ -	-	-
	それ以外	1.00	1.89 ~ 9.67	100.00	それ以外	0.00 ~ 9.67	2.38	12.05	それ以外	1.00	5.00 ~ 10.53	100.00	それ以外	5.00 ~ 17.40	2.38	12.05
2	100kN/m ² を超える	1.00	0.00 ~ 1.84	128.38	3mを超える	- ~ -	-	-	100kN/m ² を超える	1.00	11.05 ~ 19.68	128.38	3mを超える	- ~ -	-	-
	それ以外	1.00	1.84 ~ 9.63	100.00	それ以外	0.00 ~ 9.63	2.22	11.22	それ以外	1.00	5.00 ~ 11.05	100.00	それ以外	5.00 ~ 19.68	2.22	11.22
3	100kN/m ² を超える	1.00	0.00 ~ 2.42	137.89	3mを超える	- ~ -	-	-	100kN/m ² を超える	1.00	10.54 ~ 21.05	137.89	3mを超える	- ~ -	-	-
	それ以外	1.00	2.42 ~ 10.21	100.00	それ以外	0.00 ~ 10.21	2.69	13.57	それ以外	1.00	5.00 ~ 10.54	100.00	それ以外	5.00 ~ 21.05	2.69	13.57
4	100kN/m ² を超える	1.00	0.00 ~ 2.22	134.52	3mを超える	- ~ -	-	-	100kN/m ² を超える	1.00	10.79 ~ 21.46	134.52	3mを超える	- ~ -	-	-
	それ以外	1.00	2.22 ~ 10.01	100.00	それ以外	0.00 ~ 10.01	2.58	13.03	それ以外	1.00	5.00 ~ 10.79	100.00	それ以外	5.00 ~ 21.46	2.58	13.03
5	100kN/m ² を超える	1.00	0.00 ~ 2.84	144.91	3mを超える	- ~ -	-	-	100kN/m ² を超える	1.00	10.95 ~ 33.20	144.91	3mを超える	- ~ -	-	-
	それ以外	1.00	2.84 ~ 10.62	100.00	それ以外	0.00 ~ 10.62	2.97	15.01	それ以外	1.00	5.00 ~ 10.95	100.00	それ以外	5.00 ~ 33.20	2.97	15.01
6	100kN/m ² を超える	1.00	0.00 ~ 2.84	144.94	3mを超える	0.00 ~ 0.92	3.40	17.18	100kN/m ² を超える	1.00	11.16 ~ 41.17	144.94	3mを超える	40.00 ~ 41.17	3.40	17.18
	それ以外	1.00	2.84 ~ 10.63	100.00	それ以外	0.92 ~ 10.63	3.00	15.16	それ以外	1.00	5.00 ~ 11.16	100.00	それ以外	5.00 ~ 40.00	3.00	15.16
7	100kN/m ² を超える	1.00	0.00 ~ 3.17	150.71	3mを超える	0.00 ~ 1.08	3.49	17.63	100kN/m ² を超える	1.00	10.78 ~ 40.91	150.71	3mを超える	30.00 ~ 40.91	3.49	17.63
	それ以外	1.00	3.17 ~ 10.96	100.00	それ以外	1.08 ~ 10.96	3.00	15.16	それ以外	1.00	5.00 ~ 10.78	100.00	それ以外	5.00 ~ 30.00	3.00	15.16
8	100kN/m ² を超える	1.00	0.00 ~ 2.95	146.80	3mを超える	0.00 ~ 0.96	3.42	17.30	100kN/m ² を超える	1.00	11.03 ~ 42.00	146.80	3mを超える	40.00 ~ 42.00	3.42	17.30
	それ以外	1.00	2.95 ~ 10.73	100.00	それ以外	0.96 ~ 10.73	3.00	15.16	それ以外	1.00	5.00 ~ 11.03	100.00	それ以外	5.00 ~ 40.00	3.00	15.16
9	100kN/m ² を超える	1.00	0.00 ~ 2.32	136.23	3mを超える	- ~ -	-	-	100kN/m ² を超える	1.00	11.78 ~ 34.13	136.23	3mを超える	- ~ -	-	-
	それ以外	1.00	2.32 ~ 10.11	100.00	それ以外	0.00 ~ 10.11	2.86	14.44	それ以外	1.00	5.00 ~ 11.78	100.00	それ以外	5.00 ~ 34.13	2.86	14.44
10	100kN/m ² を超える	1.00	0.00 ~ 3.04	148.31	3mを超える	0.00 ~ 0.03	3.01	15.22	100kN/m ² を超える	1.00	10.77 ~ 34.31	148.31	3mを超える	30.00 ~ 34.31	3.01	15.22
	それ以外	1.00	3.04 ~ 10.82	100.00	それ以外	0.03 ~ 10.82	3.00	15.16	それ以外	1.00	5.00 ~ 10.77	100.00	それ以外	5.00 ~ 30.00	3.00	15.16
11	100kN/m ² を超える	1.00	0.00 ~ 2.36	136.91	3mを超える	- ~ -	-	-	100kN/m ² を超える	1.00	11.62 ~ 32.50	136.91	3mを超える	- ~ -	-	-
	それ以外	1.00	2.36 ~ 10.15	100.00	それ以外	0.00 ~ 10.15	2.87	14.52	それ以外	1.00	5.00 ~ 11.62	100.00	それ以外	5.00 ~ 32.50	2.87	14.52
	100kN/m ² を超える		~		3mを超える	~			100kN/m ² を超える		~		3mを超える	~		
	それ以外		~		それ以外	~			それ以外		~		それ以外	~		
	100kN/m ² を超える		~		3mを超える	~			100kN/m ² を超える		~		3mを超える	~		
	それ以外		~		それ以外	~			それ以外		~		それ以外	~		
	100kN/m ² を超える		~		3mを超える	~			100kN/m ² を超える		~		3mを超える	~		
	それ以外		~		それ以外	~			それ以外		~		それ以外	~		