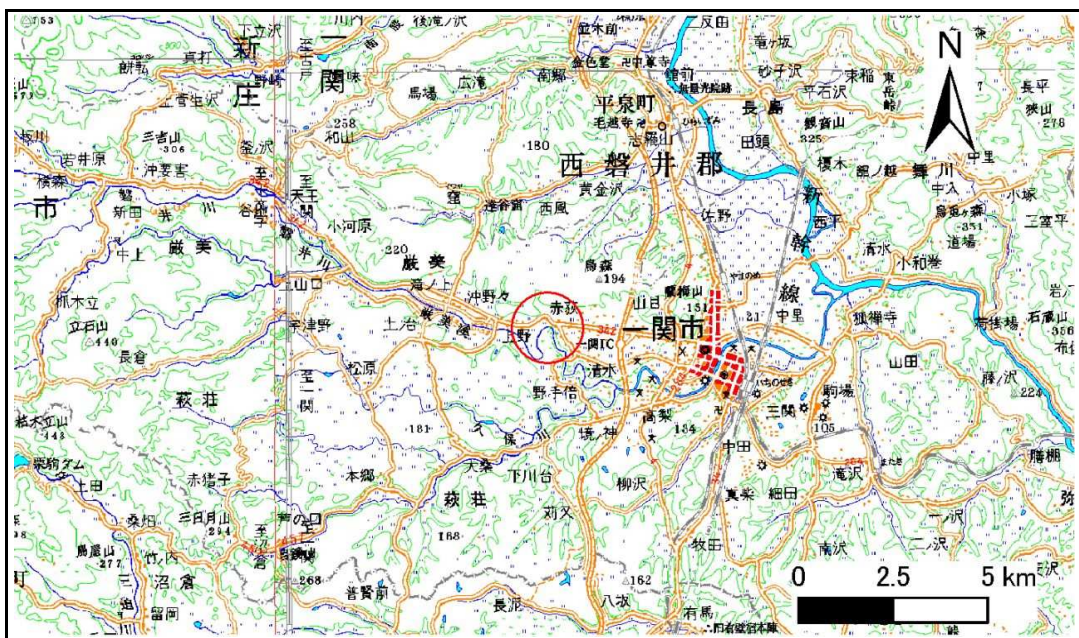


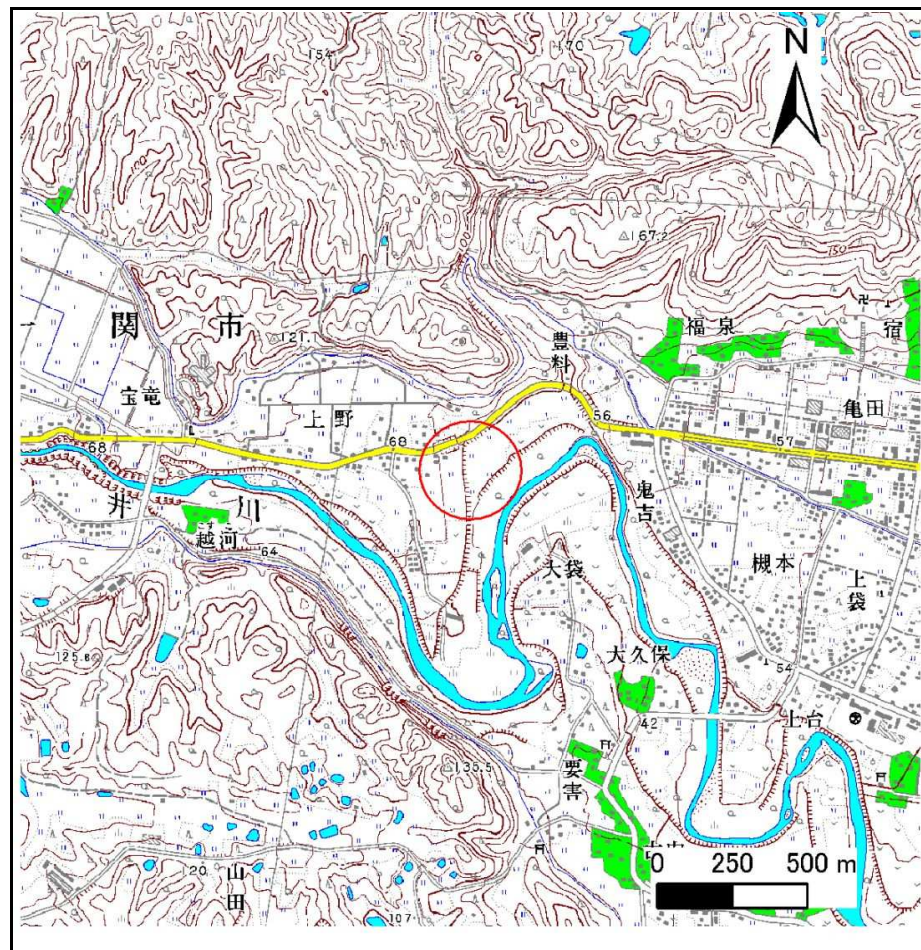
土砂災害防止に関する基礎調査(急傾斜地の崩壊)

表紙 概況、位置図

自然現象の種類	急傾斜地の崩壊
箇所番号	172C2008
箇所名	上野-4
所在地	一関市巖美町字上野
調査機関	岩手県南広域振興局土木部一関土木センター



位置図(S=1:200,000)



概況図(S=1:25,000)

急傾斜地の崩壊区域調査

様式3-1 危害のおそれのある土地、著しい危害のおそれのある土地の設定図

調査年度 平成24年度

急傾斜地の位置	箇所番号	箇所名	所在地
	172C2008	上野-4	一関市巖美町字上野



急傾斜地の崩壊区域調書

様式3-2 建築物に作用すると想定される衝撃に関する事項(1/1)

調査年度	平成24年度
------	--------

急傾斜地の位置		172C2008			箇所名		上野-4		所在地		一関市巖美町字上野					
横断 測線 番号	急傾斜地の下端に隣接する土地								急傾斜地内							
	土石等の移動の高さと力の大きさ				土石等の堆積高さとの大きさ				土石等の移動の高さと力の大きさ				土石等の堆積高さとの大きさ			
	区分	高さ (m)	下端からの距離 (m)	力の大きさ (kN/m ²)	区分	下端からの水平 距離(m)	高さ (m)	力の大きさ (kN/m ²)	区分	高さ (m)	上端からの比高 (m)	力の大きさ (kN/m ²)	区分	上端からの比高 (m)	高さ (m)	力の大きさ (kN/m ²)
1	100kN/m ² を超える	-	- ~ -	-	3mを超える	- ~ -	-	-	100kN/m ² を超える	-	- ~ -	-	3mを超える	- ~ -	-	-
	それ以外	1.00	0.00 ~ 4.77	59.50	それ以外	0.00 ~ 0.00	1.71	9.17	それ以外	1.00	5.00 ~ 5.00	59.50	それ以外	5.00 ~ 5.00	1.71	9.17
2	100kN/m ² を超える	1.00	0.00 ~ 0.75	111.19	3mを超える	- ~ -	-	-	100kN/m ² を超える	1.00	11.23 ~ 13.93	111.19	3mを超える	- ~ -	-	-
	それ以外	1.00	0.75 ~ 8.53	100.00	それ以外	0.00 ~ 8.53	2.02	10.83	それ以外	1.00	5.00 ~ 11.23	100.00	それ以外	5.00 ~ 13.93	2.02	10.83
3	100kN/m ² を超える	1.00	0.00 ~ 0.56	108.36	3mを超える	- ~ -	-	-	100kN/m ² を超える	1.00	10.77 ~ 12.51	108.36	3mを超える	- ~ -	-	-
	それ以外	1.00	0.56 ~ 8.35	100.00	それ以外	0.00 ~ 8.35	2.08	11.16	それ以外	1.00	5.00 ~ 10.77	100.00	それ以外	5.00 ~ 12.51	2.08	11.16
4	100kN/m ² を超える	-	- ~ -	-	3mを超える	- ~ -	-	-	100kN/m ² を超える	-	- ~ -	-	3mを超える	- ~ -	-	-
	それ以外	1.00	0.00 ~ 7.75	99.52	それ以外	0.00 ~ 7.75	2.01	10.73	それ以外	1.00	5.00 ~ 11.31	99.52	それ以外	5.00 ~ 11.31	2.01	10.73
5	100kN/m ² を超える	1.00	0.00 ~ 0.48	107.16	3mを超える	- ~ -	-	-	100kN/m ² を超える	1.00	11.53 ~ 13.29	107.16	3mを超える	- ~ -	-	-
	それ以外	1.00	0.48 ~ 8.27	100.00	それ以外	0.00 ~ 8.27	2.00	10.68	それ以外	1.00	5.00 ~ 11.53	100.00	それ以外	5.00 ~ 13.29	2.00	10.68
6	100kN/m ² を超える	1.00	0.00 ~ 0.27	103.91	3mを超える	- ~ -	-	-	100kN/m ² を超える	1.00	11.61 ~ 12.54	103.91	3mを超える	- ~ -	-	-
	それ以外	1.00	0.27 ~ 8.05	100.00	それ以外	0.00 ~ 8.05	1.99	10.65	それ以外	1.00	5.00 ~ 11.61	100.00	それ以外	5.00 ~ 12.54	1.99	10.65
7	100kN/m ² を超える	1.00	0.00 ~ 0.34	105.02	3mを超える	- ~ -	-	-	100kN/m ² を超える	1.00	12.68 ~ 14.20	105.02	3mを超える	- ~ -	-	-
	それ以外	1.00	0.34 ~ 8.13	100.00	それ以外	0.00 ~ 8.13	1.93	10.33	それ以外	1.00	5.00 ~ 12.68	100.00	それ以外	5.00 ~ 14.20	1.93	10.33
8	100kN/m ² を超える	1.00	0.00 ~ 0.86	112.83	3mを超える	- ~ -	-	-	100kN/m ² を超える	1.00	10.84 ~ 13.69	112.83	3mを超える	- ~ -	-	-
	それ以外	1.00	0.86 ~ 8.64	100.00	それ以外	0.00 ~ 8.64	2.07	11.09	それ以外	1.00	5.00 ~ 10.84	100.00	それ以外	5.00 ~ 13.69	2.07	11.09
9	100kN/m ² を超える	1.00	0.00 ~ 0.54	107.93	3mを超える	- ~ -	-	-	100kN/m ² を超える	1.00	12.36 ~ 14.73	107.93	3mを超える	- ~ -	-	-
	それ以外	1.00	0.54 ~ 8.32	100.00	それ以外	0.00 ~ 8.32	1.95	10.41	それ以外	1.00	5.00 ~ 12.36	100.00	それ以外	5.00 ~ 14.73	1.95	10.41
10	100kN/m ² を超える	1.00	0.00 ~ 0.77	111.43	3mを超える	- ~ -	-	-	100kN/m ² を超える	1.00	10.66 ~ 12.85	111.43	3mを超える	- ~ -	-	-
	それ以外	1.00	0.77 ~ 8.55	100.00	それ以外	0.00 ~ 8.55	2.27	12.15	それ以外	1.00	5.00 ~ 10.66	100.00	それ以外	5.00 ~ 12.85	2.27	12.15
11	100kN/m ² を超える	1.00	0.00 ~ 0.42	106.22	3mを超える	- ~ -	-	-	100kN/m ² を超える	1.00	10.77 ~ 11.92	106.22	3mを超える	- ~ -	-	-
	それ以外	1.00	0.42 ~ 8.21	100.00	それ以外	0.00 ~ 8.21	2.30	12.31	それ以外	1.00	5.00 ~ 10.77	100.00	それ以外	5.00 ~ 11.92	2.30	12.31
12	100kN/m ² を超える	-	- ~ -	-	3mを超える	- ~ -	-	-	100kN/m ² を超える	-	- ~ -	-	3mを超える	- ~ -	-	-
	それ以外	1.00	0.00 ~ 7.62	97.59	それ以外	0.00 ~ 7.62	2.36	12.65	それ以外	1.00	5.00 ~ 10.67	97.59	それ以外	5.00 ~ 10.67	2.36	12.65
13	100kN/m ² を超える	-	- ~ -	-	3mを超える	- ~ -	-	-	100kN/m ² を超える	-	- ~ -	-	3mを超える	- ~ -	-	-
	それ以外	1.00	0.00 ~ 4.61	57.47	それ以外	0.00 ~ 4.61	2.02	10.82	それ以外	1.00	5.00 ~ 5.60	57.47	それ以外	5.00 ~ 5.60	2.02	10.82
14	100kN/m ² を超える	-	- ~ -	-	3mを超える	- ~ -	-	-	100kN/m ² を超える	-	- ~ -	-	3mを超える	- ~ -	-	-
	それ以外	1.00	0.00 ~ 4.05	50.67	それ以外	0.00 ~ 4.05	2.06	11.04	それ以外	1.00	5.00 ~ 5.00	50.67	それ以外	5.00 ~ 5.00	2.06	11.04
	100kN/m ² を超える		~		3mを超える	~			100kN/m ² を超える		~		3mを超える	~		
	それ以外		~		それ以外	~			それ以外		~		それ以外	~		