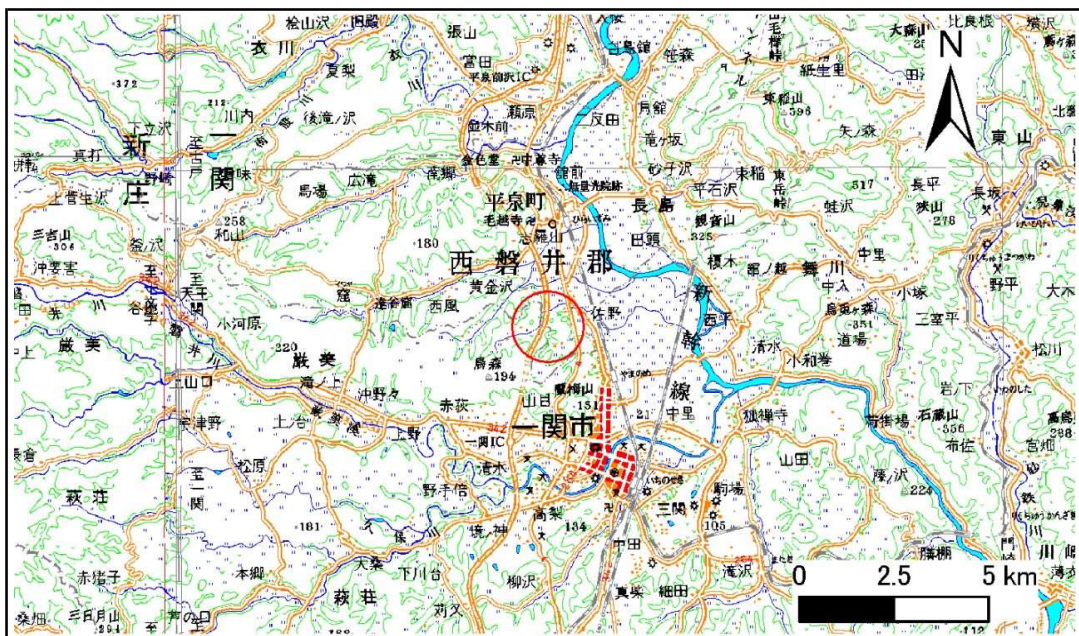


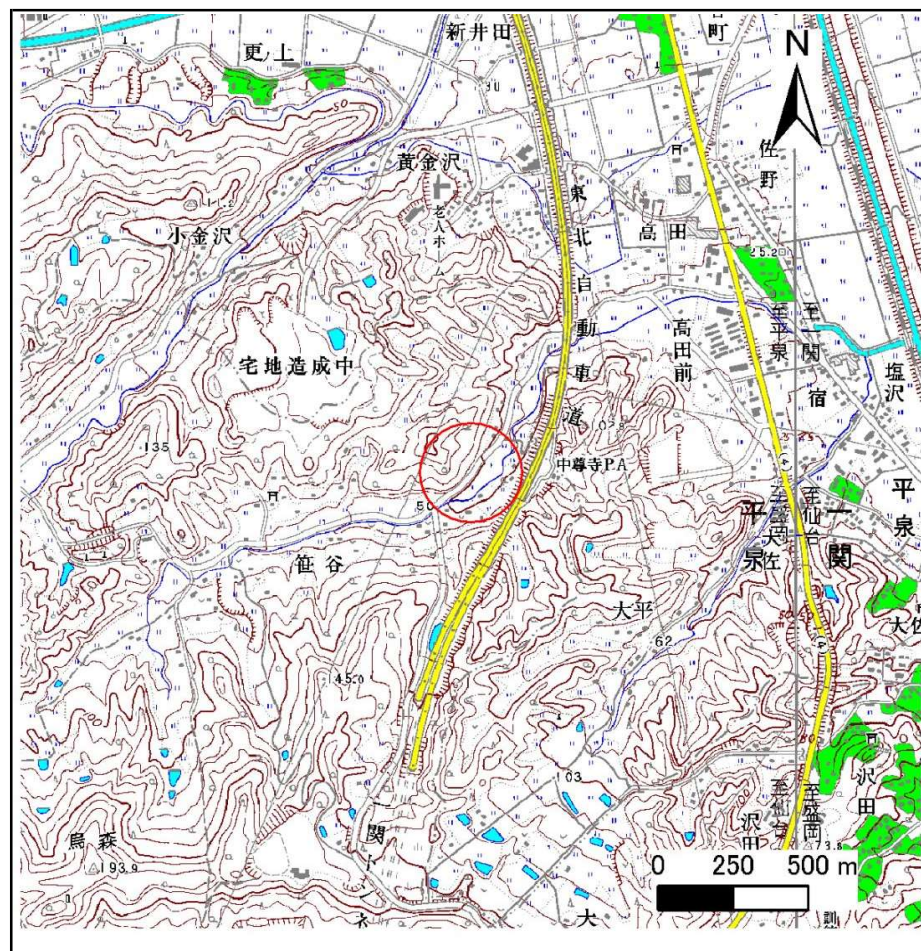
土砂災害防止に関する基礎調査(急傾斜地の崩壊)

表紙 概況、位置図

自然現象の種類	急傾斜地の崩壊
箇所番号	172C2002
箇所名	笹谷-5
所在地	一関市赤萩字笹谷
調査機関	岩手県南広域振興局土木部一関土木センター



位置図(S=1:200,000)



概況図(S=1:25,000)

急傾斜地の崩壊区域調査

様式3-1 危害のおそれのある土地、著しい危害のおそれのある土地の設定図

調査年度

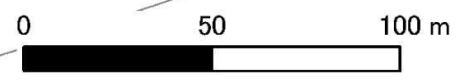
平成24年度

急傾斜地の位置 箇所番号 172C2002 箇所名 笹谷-5 所在地 一関市赤萩字笹谷



- 凡例**
- 上端
 - ▲ 下端
 - 著しい危害のおそれのある土地の区域
 - 危害のおそれのある土地の区域
 - 土石等の堆積高が3mを超える範囲
 - 土石等の移動の力が100kN/m²を超える範囲
 - 横断測線

1:2,000



急傾斜地の崩壊区域調書

様式3-2 建築物に作用すると想定される衝撃に関する事項(1/1)

調査年度	平成24年度
------	--------

急傾斜地の位置		172C2002			箇所名		笹谷-5		所在地		一関市赤萩字笹谷					
横断 測線 番号	急傾斜地の下端に隣接する土地								急傾斜地内							
	土石等の移動の高さと力の大きさ				土石等の堆積高さとの大きさ				土石等の移動の高さと力の大きさ				土石等の堆積高さとの大きさ			
	区分	高さ (m)	下端からの距離 (m)	力の大きさ (kN/m ²)	区分	下端からの水平 距離(m)	高さ (m)	力の大きさ (kN/m ²)	区分	高さ (m)	上端からの比高 (m)	力の大きさ (kN/m ²)	区分	上端からの比高 (m)	高さ (m)	力の大きさ (kN/m ²)
1	100kN/m ² を超える	-	- ~ -	-	3mを超える	- ~ -	-	-	100kN/m ² を超える	-	- ~ -	-	3mを超える	- ~ -	-	-
	それ以外	1.00	0.00 ~ 4.40	54.87	それ以外	0.00 ~ 4.40	1.96	10.47	それ以外	1.00	5.00 ~ 5.00	54.87	それ以外	5.00 ~ 5.00	1.96	10.47
2	100kN/m ² を超える	1.00	0.00 ~ 1.49	122.77	3mを超える	- ~ -	-	-	100kN/m ² を超える	1.00	10.85 ~ 15.76	122.77	3mを超える	- ~ -	-	-
	それ以外	1.00	1.49 ~ 9.28	100.00	それ以外	0.00 ~ 9.28	2.52	13.48	それ以外	1.00	5.00 ~ 10.85	100.00	それ以外	5.00 ~ 15.76	2.52	13.48
3	100kN/m ² を超える	-	- ~ -	-	3mを超える	- ~ -	-	-	100kN/m ² を超える	-	- ~ -	-	3mを超える	- ~ -	-	-
	それ以外	1.00	0.00 ~ 7.66	98.19	それ以外	0.00 ~ 7.66	2.29	12.25	それ以外	1.00	5.00 ~ 10.41	98.19	それ以外	5.00 ~ 10.41	2.29	12.25
4	100kN/m ² を超える	-	- ~ -	-	3mを超える	- ~ -	-	-	100kN/m ² を超える	-	- ~ -	-	3mを超える	- ~ -	-	-
	それ以外	1.00	0.00 ~ 5.81	72.73	それ以外	0.00 ~ 5.81	1.81	9.70	それ以外	1.00	5.00 ~ 6.60	72.73	それ以外	5.00 ~ 6.60	1.81	9.70
5	100kN/m ² を超える	-	- ~ -	-	3mを超える	- ~ -	-	-	100kN/m ² を超える	-	- ~ -	-	3mを超える	- ~ -	-	-
	それ以外	1.00	0.00 ~ 4.74	59.05	それ以外	0.00 ~ 4.74	1.79	9.59	それ以外	1.00	5.00 ~ 5.00	59.05	それ以外	5.00 ~ 5.00	1.79	9.59
6	100kN/m ² を超える	-	- ~ -	-	3mを超える	- ~ -	-	-	100kN/m ² を超える	-	- ~ -	-	3mを超える	- ~ -	-	-
	それ以外	1.00	0.00 ~ 4.90	61.10	それ以外	0.00 ~ 4.90	1.90	10.19	それ以外	1.00	5.00 ~ 5.50	61.10	それ以外	5.00 ~ 5.50	1.90	10.19
7	100kN/m ² を超える	-	- ~ -	-	3mを超える	- ~ -	-	-	100kN/m ² を超える	-	- ~ -	-	3mを超える	- ~ -	-	-
	それ以外	1.00	0.00 ~ 4.92	61.37	それ以外	0.00 ~ 4.92	1.86	9.97	それ以外	1.00	5.00 ~ 5.40	61.37	それ以外	5.00 ~ 5.40	1.86	9.97
8	100kN/m ² を超える	-	- ~ -	-	3mを超える	- ~ -	-	-	100kN/m ² を超える	-	- ~ -	-	3mを超える	- ~ -	-	-
	それ以外	1.00	0.00 ~ 4.74	59.06	それ以外	0.00 ~ 4.74	1.79	9.59	それ以外	1.00	5.00 ~ 5.00	59.06	それ以外	5.00 ~ 5.00	1.79	9.59
	100kN/m ² を超える		~		3mを超える	~			100kN/m ² を超える		~		3mを超える	~		
	それ以外		~		それ以外	~			それ以外		~		それ以外	~		
	100kN/m ² を超える		~		3mを超える	~			100kN/m ² を超える		~		3mを超える	~		
	それ以外		~		それ以外	~			それ以外		~		それ以外	~		
	100kN/m ² を超える		~		3mを超える	~			100kN/m ² を超える		~		3mを超える	~		
	それ以外		~		それ以外	~			それ以外		~		それ以外	~		
	100kN/m ² を超える		~		3mを超える	~			100kN/m ² を超える		~		3mを超える	~		
	それ以外		~		それ以外	~			それ以外		~		それ以外	~		
	100kN/m ² を超える		~		3mを超える	~			100kN/m ² を超える		~		3mを超える	~		
	それ以外		~		それ以外	~			それ以外		~		それ以外	~		