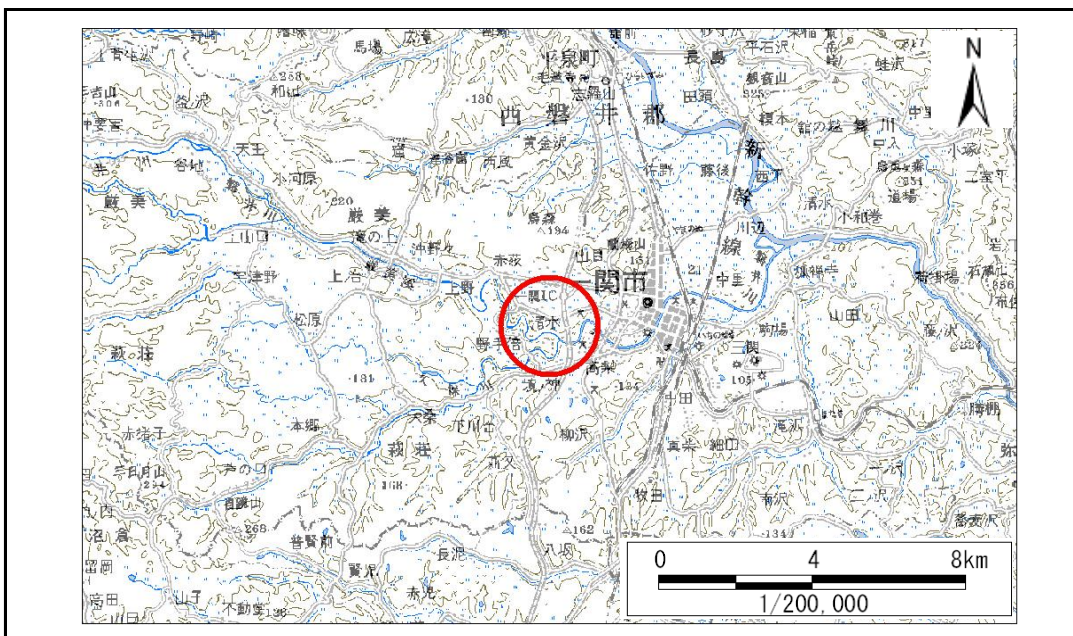


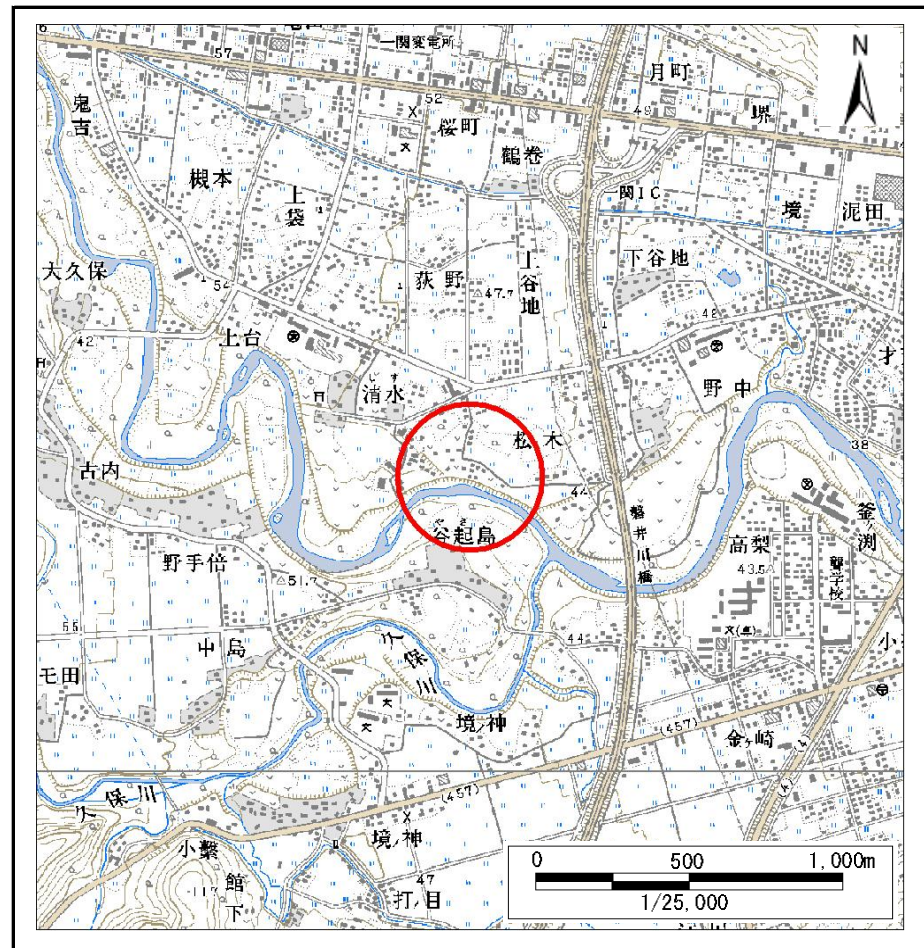
土砂災害防止に関する基礎調査(急傾斜地の崩壊)

表紙 概況、位置図

自然現象の種類	急傾斜地の崩壊
箇所番号	172B2092
箇所名	松ノ木
所在地	一関市赤荻字松ノ木
調査機関	県南広域振興局土木部一関土木センター



位置図(S=1:200,000)



概況図(S=1:25,000)

急傾斜地の崩壊区域調書

様式3-1 危害のおそれのある土地、著しい危害のおそれのある土地の設定図

調査年度 平成22年度

急傾斜地の位置	箇所番号	172B2092	箇所名	松ノ木	所在地	一関市赤荻字松ノ木
---------	------	----------	-----	-----	-----	-----------



凡例	■ 上端	— 横断測線	■ 危害のおそれのある土地の区域	■ 土石等の移動による力が100kN/m ² を超える範囲
	▲ 下端		■ 著しい危害のおそれのある土地の区域	■ 土石等の堆積高が3mを超える範囲

急傾斜地の崩壊区域調書

様式3-1 危害のおそれのある土地、著しい危害のおそれのある土地の設定図

調査年度

平成22年度

急傾斜地の位置	箇所番号	172B2092	箇所名	松ノ木	所在地	一関市赤荻字松ノ木
---------	------	----------	-----	-----	-----	-----------



凡例

- 上端
- ▲ 下端

— 横断測線

— 危害のおそれのある土地の区域

— 著しい危害のおそれのある土地の区域

— 土石等の移動による力が100kN/m²を超える範囲

— 土石等の堆積高が3mを超える範囲

急傾斜地の崩壊区域調査

様式3-2 建築物に作用すると想定される衝撃に関する事項(1/1)

調査年度	平成22年度
------	--------

急傾斜地の位置		172B2092				箇所名		松ノ木		所在地		一関市赤荻字松ノ木				
横断 測線 番号	急傾斜地の下端に隣接する土地								急傾斜地内							
	土石等の移動の高さと力の大きさ				土石等の堆積高さとの大きさ				土石等の移動の高さと力の大きさ				土石等の堆積高さとの大きさ			
	区分	高さ (m)	下端からの距離 (m)	力の大きさ (kN/m ²)	区分	下端からの水平 距離(m)	高さ (m)	力の大きさ (kN/m ²)	区分	高さ (m)	上端からの比高 (m)	力の大きさ (kN/m ²)	区分	上端からの比高 (m)	高さ (m)	力の大きさ (kN/m ²)
1	100kN/m ² を超える	-	- ~ -	-	3mを超える	- ~ -	-	-	100kN/m ² を超える	-	- ~ -	-	3mを超える	- ~ -	-	-
	それ以外	1.00	0.00 ~ 5.52	68.97	それ以外	0.00 ~ 0.00	1.59	8.36	それ以外	1.00	5.00 ~ 6.43	68.97	それ以外	5.00 ~ 6.43	1.59	8.36
2	100kN/m ² を超える	1.00	0.00 ~ 0.30	104.44	3mを超える	- ~ -	-	-	100kN/m ² を超える	1.00	14.79 ~ 16.00	104.44	3mを超える	- ~ -	-	-
	それ以外	1.00	0.30 ~ 8.09	100.00	それ以外	0.00 ~ 8.09	2.90	15.23	それ以外	1.00	5.00 ~ 14.79	100.00	それ以外	5.00 ~ 16.00	2.90	15.23
3	100kN/m ² を超える	-	- ~ -	-	3mを超える	0.00 ~ 0.16	3.15	16.54	100kN/m ² を超える	-	- ~ -	-	3mを超える	15.00 ~ 17.55	3.15	16.54
	それ以外	1.00	0.00 ~ 7.17	91.19	それ以外	0.16 ~ 7.17	3.00	15.73	それ以外	1.00	5.00 ~ 17.55	91.19	それ以外	5.00 ~ 15.00	3.00	15.73
4	100kN/m ² を超える	-	- ~ -	-	3mを超える	0.00 ~ 0.13	3.12	16.35	100kN/m ² を超える	-	- ~ -	-	3mを超える	15.00 ~ 17.97	3.12	16.35
	それ以外	1.00	0.00 ~ 7.45	95.08	それ以外	0.13 ~ 7.45	3.00	15.73	それ以外	1.00	5.00 ~ 17.97	95.08	それ以外	5.00 ~ 15.00	3.00	15.73
5	100kN/m ² を超える	-	- ~ -	-	3mを超える	0.00 ~ 0.18	3.17	16.64	100kN/m ² を超える	-	- ~ -	-	3mを超える	15.00 ~ 18.57	3.17	16.64
	それ以外	1.00	0.00 ~ 7.26	92.42	それ以外	0.18 ~ 7.26	3.00	15.73	それ以外	1.00	5.00 ~ 18.57	92.42	それ以外	5.00 ~ 15.00	3.00	15.73
6	100kN/m ² を超える	-	- ~ -	-	3mを超える	0.00 ~ 0.22	3.21	16.83	100kN/m ² を超える	-	- ~ -	-	3mを超える	15.00 ~ 18.66	3.21	16.83
	それ以外	1.00	0.00 ~ 7.07	89.82	それ以外	0.22 ~ 7.07	3.00	15.73	それ以外	1.00	5.00 ~ 18.66	89.82	それ以外	5.00 ~ 15.00	3.00	15.73
7	100kN/m ² を超える	-	- ~ -	-	3mを超える	0.00 ~ 0.39	3.41	17.90	100kN/m ² を超える	-	- ~ -	-	3mを超える	10.00 ~ 17.71	3.41	17.90
	それ以外	1.00	0.00 ~ 5.81	72.72	それ以外	0.39 ~ 5.81	3.00	15.73	それ以外	1.00	5.00 ~ 17.71	72.72	それ以外	5.00 ~ 10.00	3.00	15.73
8	100kN/m ² を超える	-	- ~ -	-	3mを超える	0.00 ~ 0.41	3.45	18.11	100kN/m ² を超える	-	- ~ -	-	3mを超える	10.00 ~ 17.64	3.45	18.11
	それ以外	1.00	0.00 ~ 5.60	69.98	それ以外	0.41 ~ 5.60	3.00	15.73	それ以外	1.00	5.00 ~ 17.64	69.98	それ以外	5.00 ~ 10.00	3.00	15.73
9	100kN/m ² を超える	-	- ~ -	-	3mを超える	0.00 ~ 0.35	3.37	17.66	100kN/m ² を超える	-	- ~ -	-	3mを超える	10.00 ~ 17.87	3.37	17.66
	それ以外	1.00	0.00 ~ 6.08	76.26	それ以外	0.35 ~ 6.08	3.00	15.73	それ以外	1.00	5.00 ~ 17.87	76.26	それ以外	5.00 ~ 10.00	3.00	15.73
10	100kN/m ² を超える	1.00	0.00 ~ 0.14	102.03	3mを超える	0.00 ~ 0.05	3.05	15.97	100kN/m ² を超える	1.00	17.81 ~ 18.53	102.03	3mを超える	15.00 ~ 18.53	3.05	15.97
	それ以外	1.00	0.14 ~ 7.92	100.00	それ以外	0.05 ~ 7.92	3.00	15.73	それ以外	1.00	5.00 ~ 17.81	100.00	それ以外	5.00 ~ 15.00	3.00	15.73
11	100kN/m ² を超える	-	- ~ -	-	3mを超える	0.00 ~ 0.13	3.12	16.36	100kN/m ² を超える	-	- ~ -	-	3mを超える	15.00 ~ 18.46	3.12	16.36
	それ以外	1.00	0.00 ~ 7.53	96.25	それ以外	0.13 ~ 7.53	3.00	15.73	それ以外	1.00	5.00 ~ 18.46	96.25	それ以外	5.00 ~ 15.00	3.00	15.73
12	100kN/m ² を超える	-	- ~ -	-	3mを超える	0.00 ~ 0.22	3.22	16.88	100kN/m ² を超える	-	- ~ -	-	3mを超える	15.00 ~ 18.28	3.22	16.88
	それ以外	1.00	0.00 ~ 6.95	88.10	それ以外	0.22 ~ 6.95	3.00	15.73	それ以外	1.00	5.00 ~ 18.28	88.10	それ以外	5.00 ~ 15.00	3.00	15.73
13	100kN/m ² を超える	-	- ~ -	-	3mを超える	0.00 ~ 0.48	3.54	18.59	100kN/m ² を超える	-	- ~ -	-	3mを超える	10.00 ~ 18.20	3.54	18.59
	それ以外	1.00	0.00 ~ 5.23	65.16	それ以外	0.48 ~ 5.23	3.00	15.73	それ以外	1.00	5.00 ~ 18.20	65.16	それ以外	5.00 ~ 10.00	3.00	15.73
14	100kN/m ² を超える	-	- ~ -	-	3mを超える	0.00 ~ 0.36	3.37	17.69	100kN/m ² を超える	-	- ~ -	-	3mを超える	10.00 ~ 17.66	3.37	17.69
	それ以外	1.00	0.00 ~ 6.02	75.39	それ以外	0.36 ~ 6.02	3.00	15.73	それ以外	1.00	5.00 ~ 17.66	75.39	それ以外	5.00 ~ 10.00	3.00	15.73
	100kN/m ² を超える		~		3mを超える	~			100kN/m ² を超える		~		3mを超える	~		
	それ以外		~		それ以外	~			それ以外		~		それ以外	~		