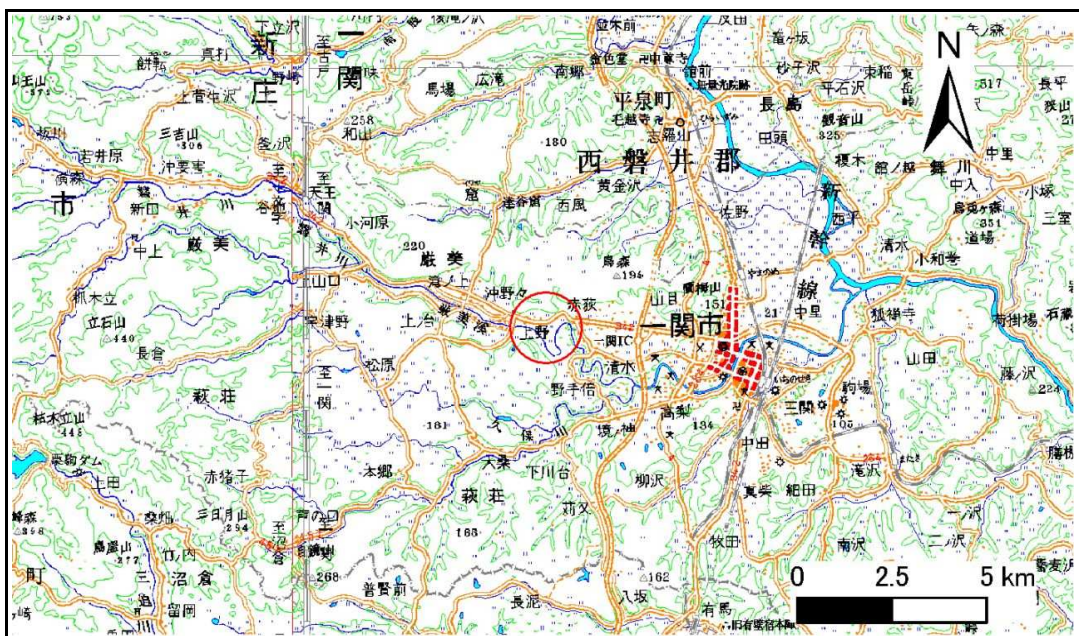


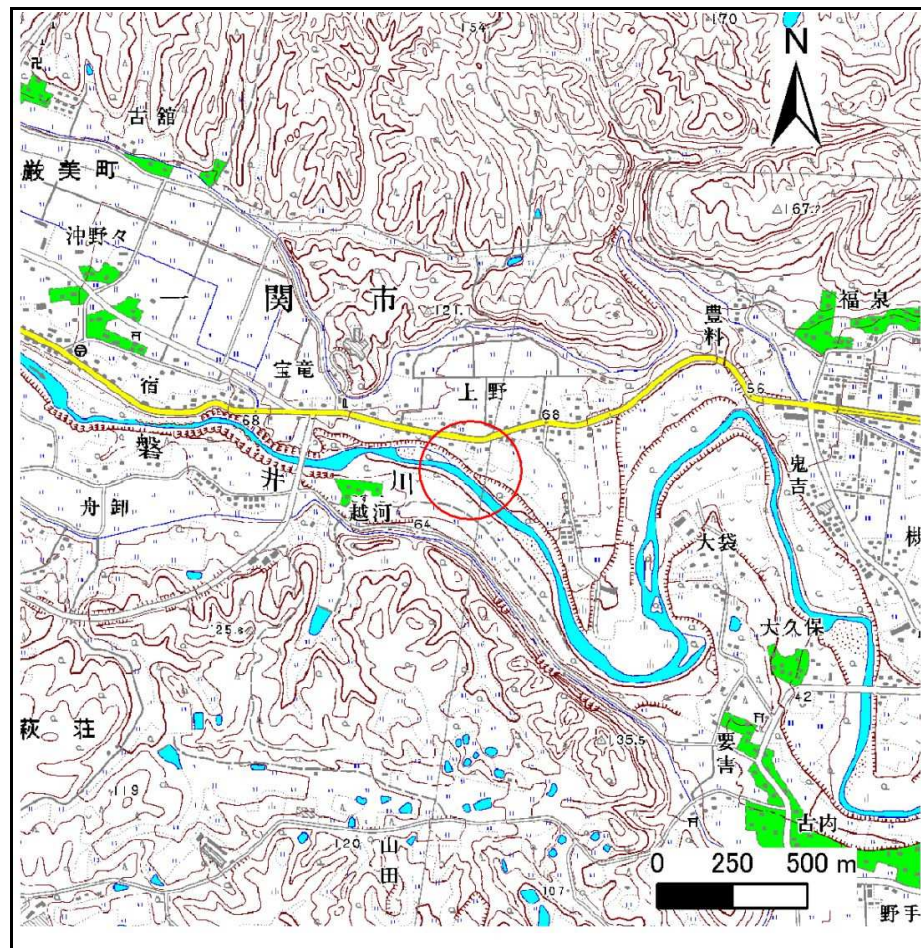
土砂災害防止に関する基礎調査(急傾斜地の崩壊)

表紙 概況、位置図

自然現象の種類	急傾斜地の崩壊
箇所番号	172B2079
箇所名	上野-1
所在地	一関市巖美町字上野
調査機関	岩手県南広域振興局土木部一関土木センター



位置図(S=1:200,000)



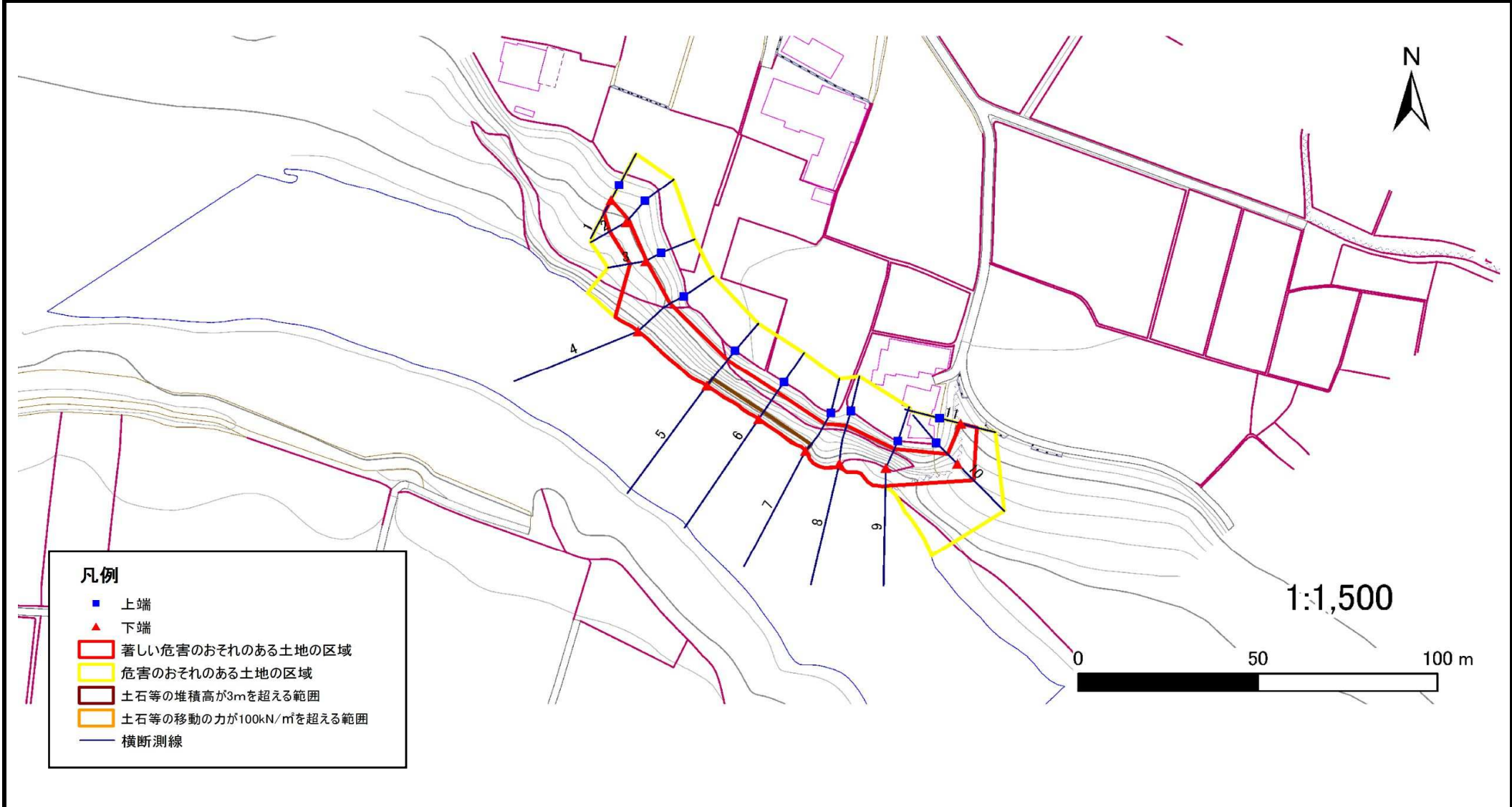
概況図(S=1:25,000)

急傾斜地の崩壊区域調査

様式3-1 危害のおそれのある土地、著しい危害のおそれのある土地の設定図

調査年度 平成24年度

急傾斜地の位置	箇所番号	箇所名	所在地
	172B2079	上野-1	一関市巖美町字上野



- 凡例**
- 上端
 - ▲ 下端
 - 著しい危害のおそれのある土地の区域
 - 危害のおそれのある土地の区域
 - 土石等の堆積高が3mを超える範囲
 - 土石等の移動の力が100kN/m²を超える範囲
 - 横断測線

急傾斜地の崩壊区域調書

様式3-2 建築物に作用すると想定される衝撃に関する事項(1/1)

調査年度	平成24年度
------	--------

急傾斜地の位置		172B2079			箇所名		上野-1		所在地		一関市厳美町字上野					
横断 測線 番号	急傾斜地の下端に隣接する土地								急傾斜地内							
	土石等の移動の高さと力の大きさ				土石等の堆積高さとの大きさ				土石等の移動の高さと力の大きさ				土石等の堆積高さとの大きさ			
	区分	高さ (m)	下端からの距離 (m)	力の大きさ (kN/m ²)	区分	下端からの水平 距離(m)	高さ (m)	力の大きさ (kN/m ²)	区分	高さ (m)	上端からの比高 (m)	力の大きさ (kN/m ²)	区分	上端からの比高 (m)	高さ (m)	力の大きさ (kN/m ²)
1	100kN/m ² を超える	-	- ~ -	-	3mを超える	- ~ -	-	-	100kN/m ² を超える	-	- ~ -	-	3mを超える	- ~ -	-	-
	それ以外	1.00	0.00 ~ 4.29	53.65	それ以外	0.00 ~ 4.29	1.99	10.65	それ以外	1.00	5.00 ~ 5.00	53.65	それ以外	5.00 ~ 5.00	1.99	10.65
2	100kN/m ² を超える	-	- ~ -	-	3mを超える	- ~ -	-	-	100kN/m ² を超える	-	- ~ -	-	3mを超える	- ~ -	-	-
	それ以外	1.00	0.00 ~ 5.28	65.78	それ以外	0.00 ~ 0.00	1.71	9.16	それ以外	1.00	5.00 ~ 5.70	65.78	それ以外	5.00 ~ 5.70	1.71	9.16
3	100kN/m ² を超える	-	- ~ -	-	3mを超える	- ~ -	-	-	100kN/m ² を超える	-	- ~ -	-	3mを超える	- ~ -	-	-
	それ以外	1.00	0.00 ~ 4.39	54.83	それ以外	0.00 ~ 4.39	2.02	10.83	それ以外	1.00	5.00 ~ 5.30	54.83	それ以外	5.00 ~ 5.30	2.02	10.83
4	100kN/m ² を超える	1.00	0.00 ~ 1.31	119.86	3mを超える	- ~ -	-	-	100kN/m ² を超える	1.00	13.23 ~ 18.63	119.86	3mを超える	- ~ -	-	-
	それ以外	1.00	1.31 ~ 9.10	100.00	それ以外	0.00 ~ 9.10	2.80	14.99	それ以外	1.00	5.00 ~ 13.23	100.00	それ以外	5.00 ~ 18.63	2.80	14.99
5	100kN/m ² を超える	-	- ~ -	-	3mを超える	0.00 ~ 0.11	3.10	16.59	100kN/m ² を超える	-	- ~ -	-	3mを超える	15.00 ~ 18.76	3.10	16.59
	それ以外	1.00	0.00 ~ 7.68	98.40	それ以外	0.11 ~ 7.68	3.00	16.05	それ以外	1.00	5.00 ~ 18.76	98.40	それ以外	5.00 ~ 15.00	3.00	16.05
6	100kN/m ² を超える	-	- ~ -	-	3mを超える	0.00 ~ 0.11	3.10	16.60	100kN/m ² を超える	-	- ~ -	-	3mを超える	15.00 ~ 18.48	3.10	16.60
	それ以外	1.00	0.00 ~ 7.61	97.52	それ以外	0.11 ~ 7.61	3.00	16.05	それ以外	1.00	5.00 ~ 18.48	97.52	それ以外	5.00 ~ 15.00	3.00	16.05
7	100kN/m ² を超える	-	- ~ -	-	3mを超える	0.00 ~ 0.08	3.08	16.46	100kN/m ² を超える	-	- ~ -	-	3mを超える	15.00 ~ 18.45	3.08	16.46
	それ以外	1.00	0.00 ~ 7.75	99.50	それ以外	0.08 ~ 7.75	3.00	16.05	それ以外	1.00	5.00 ~ 18.45	99.50	それ以外	5.00 ~ 15.00	3.00	16.05
8	100kN/m ² を超える	1.00	0.00 ~ 1.07	116.10	3mを超える	- ~ -	-	-	100kN/m ² を超える	1.00	13.36 ~ 17.62	116.10	3mを超える	- ~ -	-	-
	それ以外	1.00	1.07 ~ 8.85	100.00	それ以外	0.00 ~ 8.85	2.81	15.04	それ以外	1.00	5.00 ~ 13.36	100.00	それ以外	5.00 ~ 17.62	2.81	15.04
9	100kN/m ² を超える	-	- ~ -	-	3mを超える	0.00 ~ 0.46	3.51	18.81	100kN/m ² を超える	-	- ~ -	-	3mを超える	10.00 ~ 16.63	3.51	18.81
	それ以外	1.00	0.00 ~ 5.12	63.79	それ以外	0.46 ~ 5.12	3.00	16.05	それ以外	1.00	5.00 ~ 16.63	63.79	それ以外	5.00 ~ 10.00	3.00	16.05
10	100kN/m ² を超える	-	- ~ -	-	3mを超える	- ~ -	-	-	100kN/m ² を超える	-	- ~ -	-	3mを超える	- ~ -	-	-
	それ以外	1.00	0.00 ~ 6.47	81.41	それ以外	0.00 ~ 6.47	2.06	11.04	それ以外	1.00	5.00 ~ 9.30	81.41	それ以外	5.00 ~ 9.30	2.06	11.04
11	100kN/m ² を超える	-	- ~ -	-	3mを超える	- ~ -	-	-	100kN/m ² を超える	-	- ~ -	-	3mを超える	- ~ -	-	-
	それ以外	1.00	0.00 ~ 4.69	58.45	それ以外	0.00 ~ 4.69	1.83	9.79	それ以外	1.00	5.00 ~ 5.00	58.45	それ以外	5.00 ~ 5.00	1.83	9.79
	100kN/m ² を超える		~		3mを超える	~			100kN/m ² を超える		~		3mを超える	~		
	それ以外		~		それ以外	~			それ以外		~		それ以外	~		
	100kN/m ² を超える		~		3mを超える	~			100kN/m ² を超える		~		3mを超える	~		
	それ以外		~		それ以外	~			それ以外		~		それ以外	~		
	100kN/m ² を超える		~		3mを超える	~			100kN/m ² を超える		~		3mを超える	~		
	それ以外		~		それ以外	~			それ以外		~		それ以外	~		