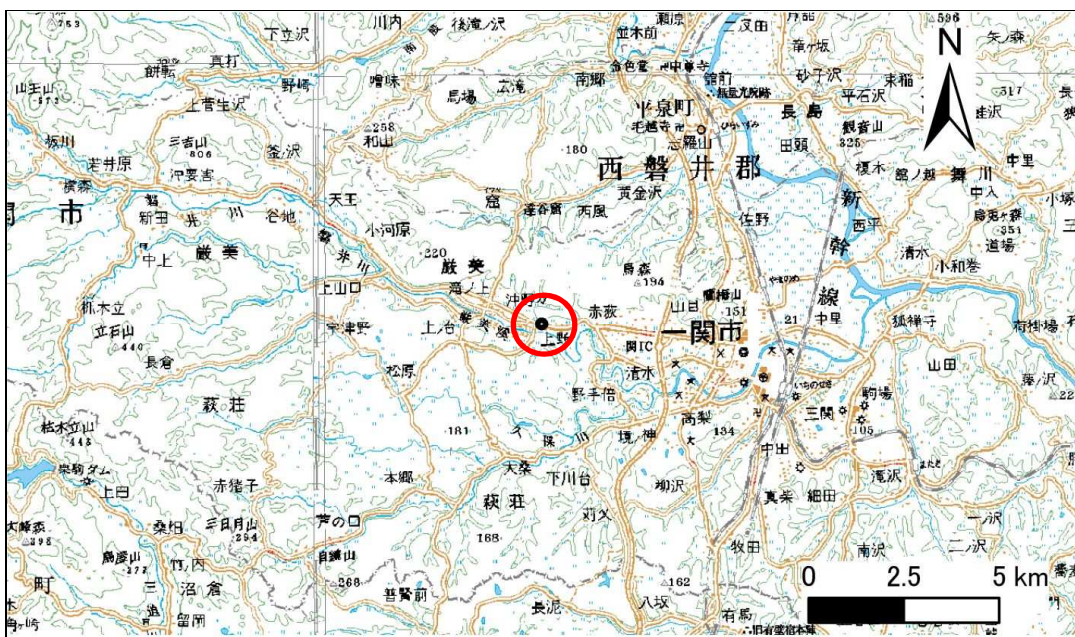


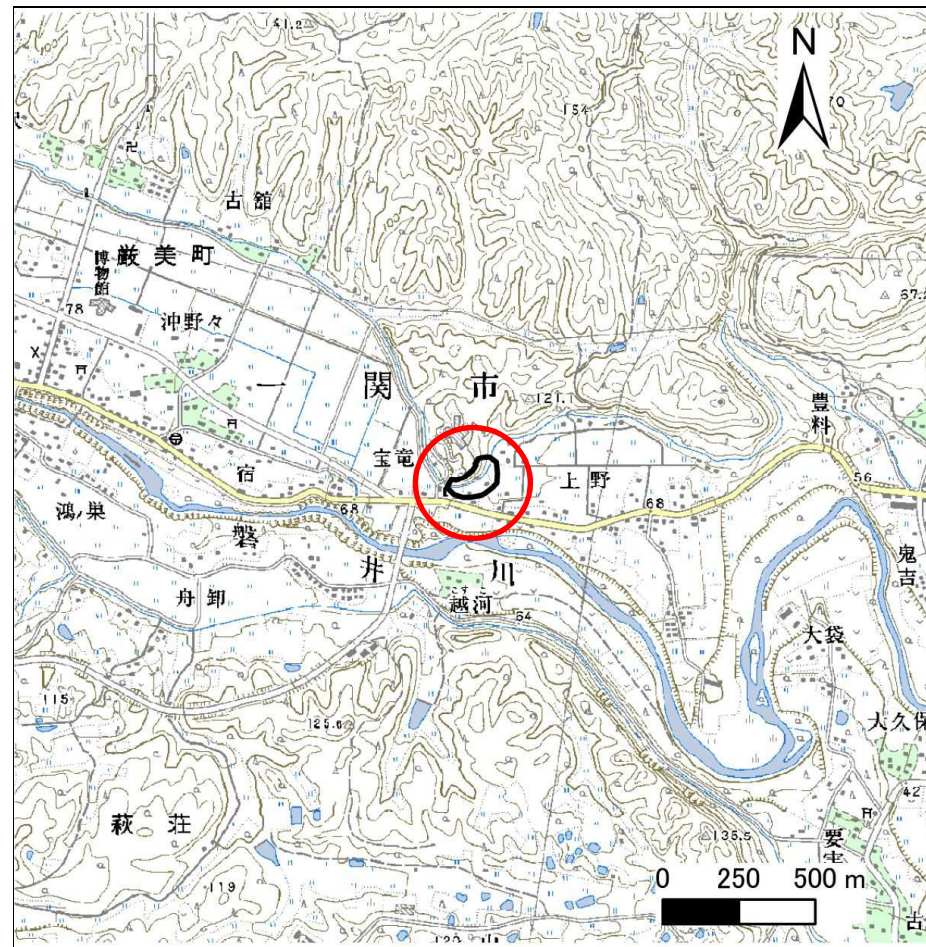
土砂災害防止に関する基礎調査(急傾斜地の崩壊)

表紙 概況、位置図

自然現象の種類	急傾斜地の崩壊
箇所番号	172B2078
箇所名	宝竜
所在地	一関市巖美町字上野
調査機関	岩手県南広域振興局土木部 一関土木センター



位置図(S=1:200,000)



概況図(S=1:25,000)

急傾斜地の崩壊区域調査

様式3-1 危害のおそれのある土地、著しい危害のおそれのある土地の設定図

調査年度

平成27年度

急傾斜地の位置 箇所番号 172B2078 箇所名 宝竜 所在地 一関市巖美町字上野



凡例

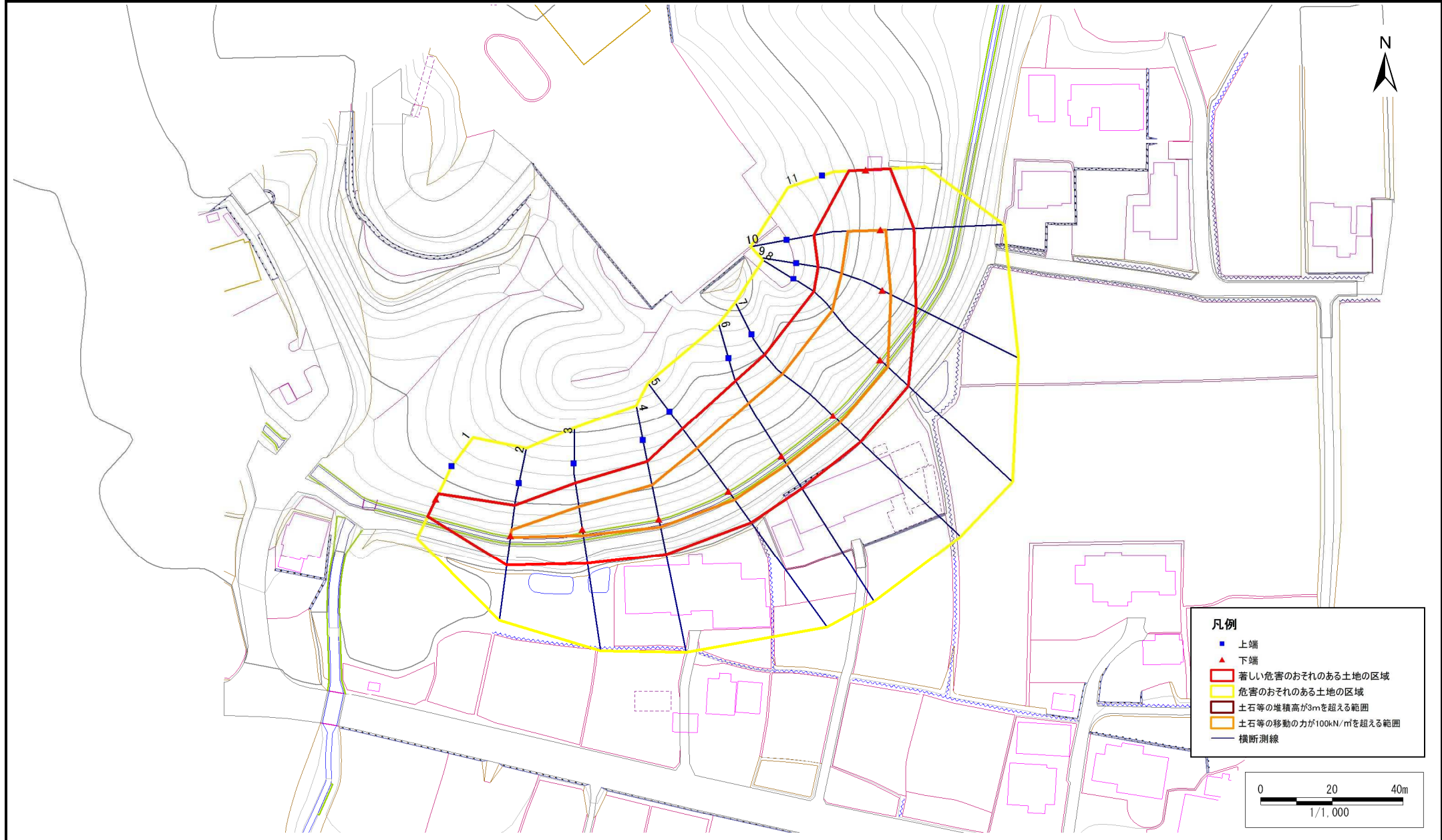
- 上端
- ▲ 下端
- 著しい危害のおそれのある土地の区域
- 危害のおそれのある土地の区域
- 土石等の堆積高が3mを超える範囲
- 土石等の移動の力が100kN/m²を超える範囲
- 横断測線

急傾斜地の崩壊区域調書

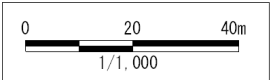
様式3-1 危害のおそれのある土地、著しい危害のおそれのある土地の設定図

調査年度	平成27年度
------	--------

急傾斜地の位置	箇所番号	172B2078	箇所名	宝竜	所在地	一関市巖美町字上野
---------	------	----------	-----	----	-----	-----------



- 凡例**
- 上端
 - ▲ 下端
 - 著しい危害のおそれのある土地の区域
 - 危害のおそれのある土地の区域
 - 土石等の堆積高が3mを超える範囲
 - 土石等の移動の力が100kN/m²を超える範囲
 - 横断測線



急傾斜地の崩壊区域調書

様式3-2 建築物に作用すると想定される衝撃に関する事項(1/1)

調査年度

平成27年度

急傾斜地の位置		172B2078			箇所名		宝竜		所在地		一関市巖美町字上野					
横断 測線 番号	急傾斜地の下端に隣接する土地								急傾斜地内							
	土石等の移動の高さと力の大きさ				土石等の堆積高さと力の大きさ				土石等の移動の高さと力の大きさ				土石等の堆積高さと力の大きさ			
	区分	高さ (m)	下端からの距離 (m)	力の大きさ (kN/m ²)	区分	下端からの水平 距離(m)	高さ (m)	力の大きさ (kN/m ²)	区分	高さ (m)	上端からの比高 (m)	力の大きさ (kN/m ²)	区分	上端からの比高 (m)	高さ (m)	力の大きさ (kN/m ²)
1	100kN/m ² を超える	—	— ~ —	—	3mを超える	— ~ —	—	—	100kN/m ² を超える	—	— ~ —	—	3mを超える	— ~ —	—	—
	それ以外	1.00	0.00 ~ 5.26	65.57	それ以外	0.00 ~ 0.00	1.59	8.52	それ以外	1.00	5.00 ~ 6.00	65.57	それ以外	5.00 ~ 6.00	1.59	8.52
2	100kN/m ² を超える	1.00	0.00 ~ 0.49	107.21	3mを超える	— ~ —	—	—	100kN/m ² を超える	1.00	10.57 ~ 11.90	107.21	3mを超える	— ~ —	—	—
	それ以外	1.00	0.49 ~ 8.27	100.00	それ以外	0.00 ~ 8.27	2.23	11.94	それ以外	1.00	5.00 ~ 10.57	100.00	それ以外	5.00 ~ 11.90	2.23	11.94
3	100kN/m ² を超える	1.00	0.00 ~ 1.72	126.31	3mを超える	— ~ —	—	—	100kN/m ² を超える	1.00	11.09 ~ 17.10	126.31	3mを超える	— ~ —	—	—
	それ以外	1.00	1.72 ~ 9.50	100.00	それ以外	0.00 ~ 9.50	2.57	13.74	それ以外	1.00	5.00 ~ 11.09	100.00	それ以外	5.00 ~ 17.10	2.57	13.74
4	100kN/m ² を超える	1.00	0.00 ~ 2.17	133.76	3mを超える	— ~ —	—	—	100kN/m ² を超える	1.00	10.67 ~ 18.90	133.76	3mを超える	— ~ —	—	—
	それ以外	1.00	2.17 ~ 9.96	100.00	それ以外	0.00 ~ 9.96	2.47	13.22	それ以外	1.00	5.00 ~ 10.67	100.00	それ以外	5.00 ~ 18.90	2.47	13.22
5	100kN/m ² を超える	1.00	0.00 ~ 2.78	143.91	3mを超える	— ~ —	—	—	100kN/m ² を超える	1.00	10.66 ~ 23.20	143.91	3mを超える	— ~ —	—	—
	それ以外	1.00	2.78 ~ 10.56	100.00	それ以外	0.00 ~ 10.56	2.81	15.04	それ以外	1.00	5.00 ~ 10.66	100.00	それ以外	5.00 ~ 23.20	2.81	15.04
6	100kN/m ² を超える	1.00	0.00 ~ 2.77	143.80	3mを超える	— ~ —	—	—	100kN/m ² を超える	1.00	10.53 ~ 23.90	143.80	3mを超える	— ~ —	—	—
	それ以外	1.00	2.77 ~ 10.56	100.00	それ以外	0.00 ~ 10.56	2.70	14.47	それ以外	1.00	5.00 ~ 10.53	100.00	それ以外	5.00 ~ 23.90	2.70	14.47
7	100kN/m ² を超える	1.00	0.00 ~ 2.78	143.97	3mを超える	— ~ —	—	—	100kN/m ² を超える	1.00	10.53 ~ 24.30	143.97	3mを超える	— ~ —	—	—
	それ以外	1.00	2.78 ~ 10.57	100.00	それ以外	0.00 ~ 10.57	2.69	14.38	それ以外	1.00	5.00 ~ 10.53	100.00	それ以外	5.00 ~ 24.30	2.69	14.38
8	100kN/m ² を超える	1.00	0.00 ~ 2.82	144.67	3mを超える	— ~ —	—	—	100kN/m ² を超える	1.00	10.54 ~ 24.90	144.67	3mを超える	— ~ —	—	—
	それ以外	1.00	2.82 ~ 10.61	100.00	それ以外	0.00 ~ 10.61	2.68	14.35	それ以外	1.00	5.00 ~ 10.54	100.00	それ以外	5.00 ~ 24.90	2.68	14.35
9	100kN/m ² を超える	1.00	0.00 ~ 2.49	138.97	3mを超える	— ~ —	—	—	100kN/m ² を超える	1.00	10.62 ~ 20.90	138.97	3mを超える	— ~ —	—	—
	それ以外	1.00	2.49 ~ 10.27	100.00	それ以外	0.00 ~ 10.27	2.79	14.95	それ以外	1.00	5.00 ~ 10.62	100.00	それ以外	5.00 ~ 20.90	2.79	14.95
10	100kN/m ² を超える	1.00	0.00 ~ 1.40	121.33	3mを超える	— ~ —	—	—	100kN/m ² を超える	1.00	11.14 ~ 17.00	121.33	3mを超える	— ~ —	—	—
	それ以外	1.00	1.40 ~ 9.19	100.00	それ以外	0.00 ~ 9.19	2.21	11.82	それ以外	1.00	5.00 ~ 11.14	100.00	それ以外	5.00 ~ 17.00	2.21	11.82
11	100kN/m ² を超える	—	— ~ —	—	3mを超える	— ~ —	—	—	100kN/m ² を超える	—	— ~ —	—	3mを超える	— ~ —	—	—
	それ以外	1.00	0.00 ~ 6.67	84.19	それ以外	0.00 ~ 0.00	1.67	8.94	それ以外	1.00	5.00 ~ 8.20	84.19	それ以外	5.00 ~ 8.20	1.67	8.94
	100kN/m ² を超える		~		3mを超える	~			100kN/m ² を超える		~		3mを超える	~		
	それ以外		~		それ以外	~			それ以外		~		それ以外	~		
	100kN/m ² を超える		~		3mを超える	~			100kN/m ² を超える		~		3mを超える	~		
	それ以外		~		それ以外	~			それ以外		~		それ以外	~		
	100kN/m ² を超える		~		3mを超える	~			100kN/m ² を超える		~		3mを超える	~		
	それ以外		~		それ以外	~			それ以外		~		それ以外	~		