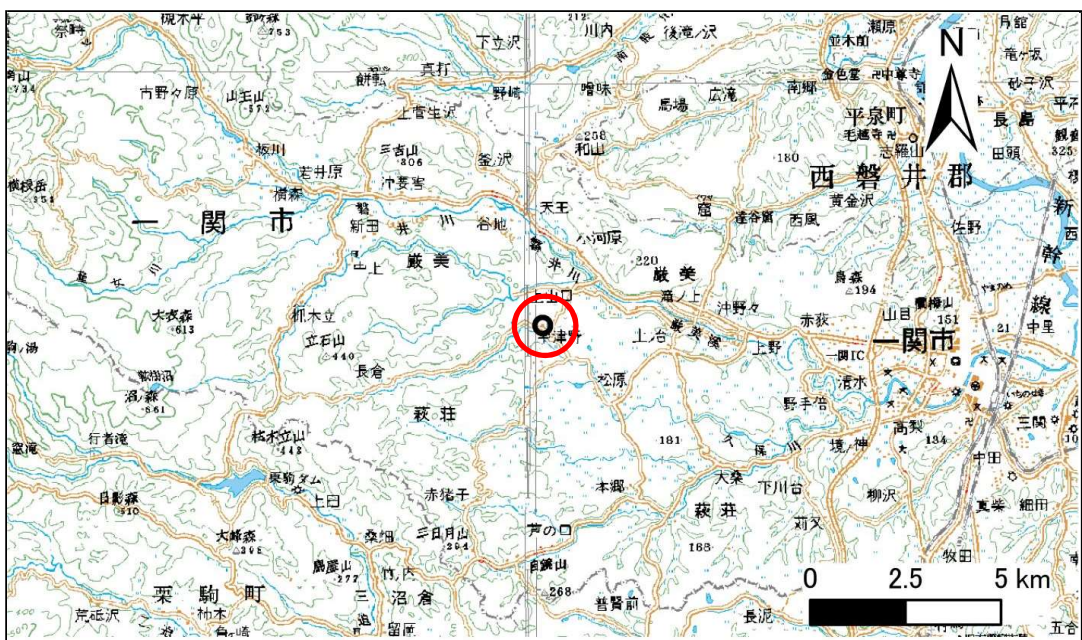


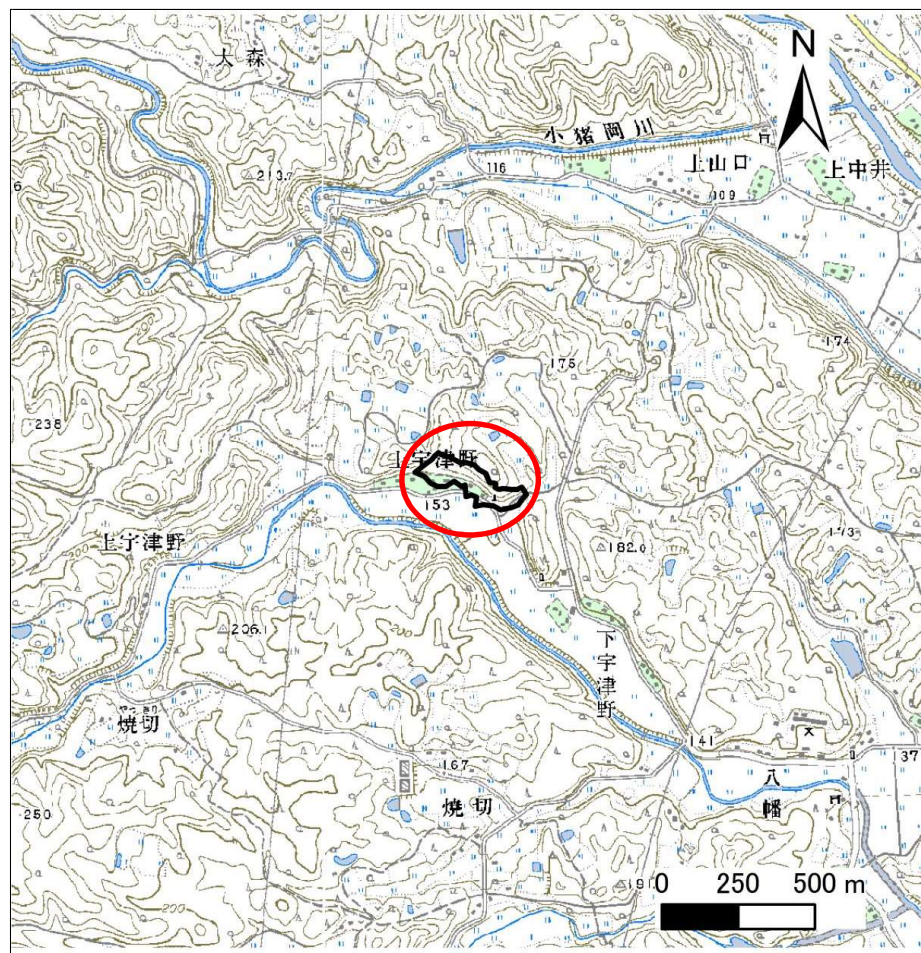
土砂災害防止に関する基礎調査(急傾斜地の崩壊)

表紙 概況、位置図

自然現象の種類	急傾斜地の崩壊
箇所番号	172B2074
箇所名	上宇津野-1
所在地	一関市萩荘字上宇津野
調査機関	岩手県南広域振興局土木部 一関土木センター



位置図(S=1:200,000)



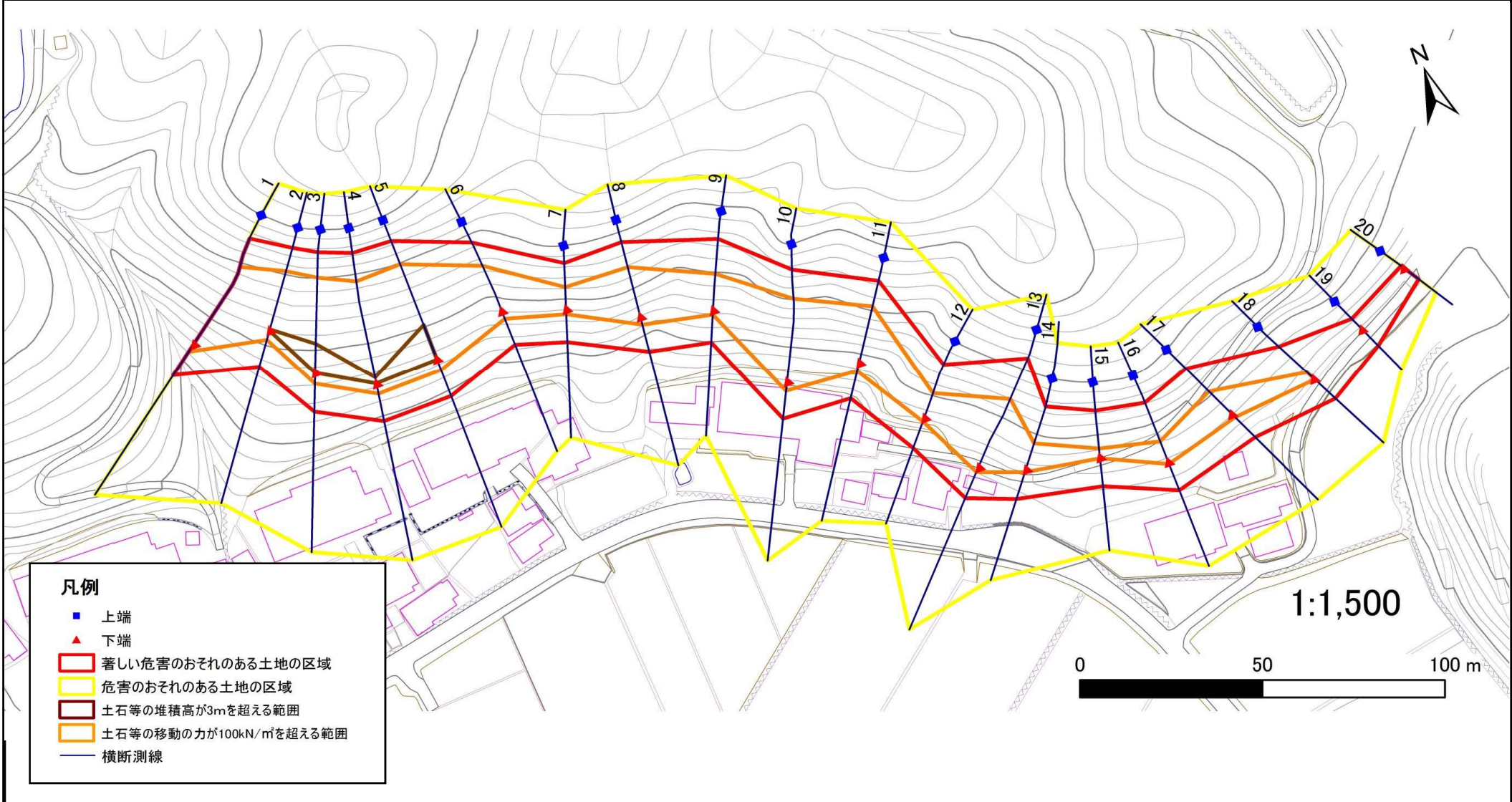
概況図(S=1:25,000)

急傾斜地の崩壊区域調査

様式3-1 危害のおそれのある土地、著しい危害のおそれのある土地の設定図

調査年度 平成27年度

急傾斜地の位置	箇所番号	箇所名	所在地
	172B2074	上宇津野-1	一関市萩荘字上宇津野



急傾斜地の崩壊区域調書

様式3-1 危害のおそれのある土地、著しい危害のおそれのある土地の設定図

調査年度

平成27年度

急傾斜地の位置

箇所番号

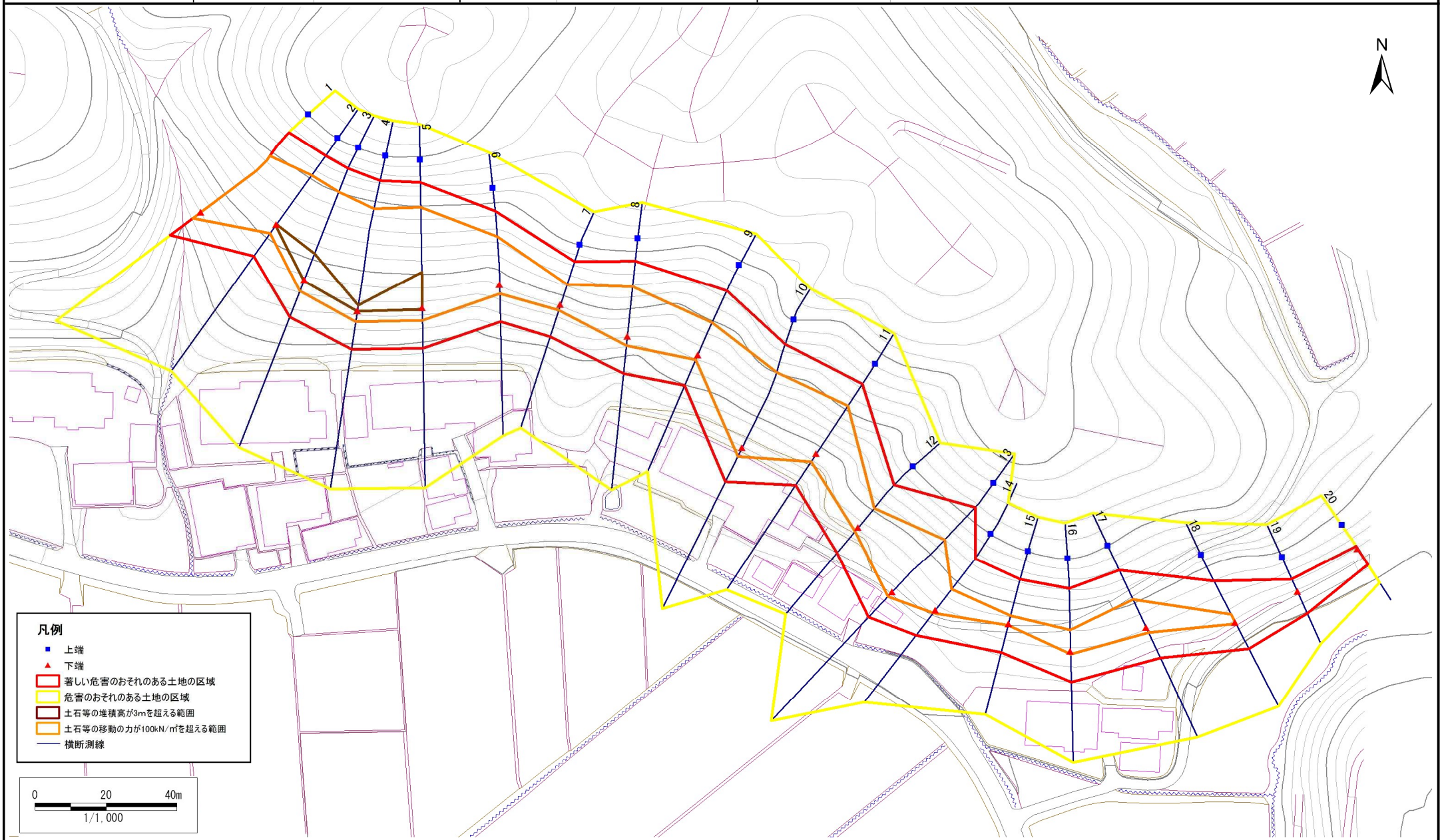
172B2074

箇所名

上宇津野-1

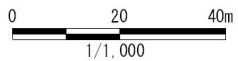
所在地

一関市萩荘字上宇津野



凡例

- 上端
- ▲ 下端
- 著しい危害のおそれのある土地の区域
- 危害のおそれのある土地の区域
- 土石等の堆積高が3mを超える範囲
- 土石等の移動の力が100kN/mを超える範囲
- 横断測線



急傾斜地の崩壊区域調書

様式3-2 建築物に作用すると想定される衝撃に関する事項(1/2)

調査年度

平成27年度

急傾斜地の位置		172B2074			箇所名		上宇津野-1		所在地		一関市萩荘字上宇津野					
横断 測線 番号	急傾斜地の下端に隣接する土地								急傾斜地内							
	土石等の移動の高さと力の大きさ				土石等の堆積高さとの大きさ				土石等の移動の高さと力の大きさ				土石等の堆積高さとの大きさ			
	区分	高さ (m)	下端からの距離 (m)	力の大きさ (kN/m ²)	区分	下端からの水平 距離(m)	高さ (m)	力の大きさ (kN/m ²)	区分	高さ (m)	上端からの比高 (m)	力の大きさ (kN/m ²)	区分	上端からの比高 (m)	高さ (m)	力の大きさ (kN/m ²)
1	100kN/m ² を超える	1.00	0.00 ~ 2.75	143.42	3mを超える	— ~ —	—	—	100kN/m ² を超える	1.00	10.78 ~ 27.88	143.42	3mを超える	— ~ —	—	—
	それ以外	1.00	2.75 ~ 10.54	100.00	それ以外	0.00 ~ 10.54	2.91	15.55	それ以外	1.00	5.00 ~ 10.78	100.00	それ以外	5.00 ~ 27.88	2.91	15.55
2	100kN/m ² を超える	1.00	0.00 ~ 2.98	147.30	3mを超える	0.00 ~ 0.32	3.18	17.02	100kN/m ² を超える	1.00	10.70 ~ 25.08	147.30	3mを超える	25.00 ~ 25.08	3.18	17.02
	それ以外	1.00	2.98 ~ 10.76	100.00	それ以外	0.32 ~ 10.76	3.00	16.05	それ以外	1.00	5.00 ~ 10.70	100.00	それ以外	5.00 ~ 25.00	3.00	16.05
3	100kN/m ² を超える	1.00	0.00 ~ 3.33	153.41	3mを超える	0.00 ~ 0.34	3.18	17.01	100kN/m ² を超える	1.00	10.53 ~ 31.13	153.41	3mを超える	25.00 ~ 31.13	3.18	17.01
	それ以外	1.00	3.33 ~ 11.11	100.00	それ以外	0.34 ~ 11.11	3.00	16.05	それ以外	1.00	5.00 ~ 10.53	100.00	それ以外	5.00 ~ 25.00	3.00	16.05
4	100kN/m ² を超える	1.00	0.00 ~ 3.03	148.22	3mを超える	0.00 ~ 0.09	3.05	16.30	100kN/m ² を超える	1.00	10.67 ~ 31.15	148.22	3mを超える	30.00 ~ 31.15	3.05	16.30
	それ以外	1.00	3.03 ~ 10.82	100.00	それ以外	0.09 ~ 10.82	3.00	16.05	それ以外	1.00	5.00 ~ 10.67	100.00	それ以外	5.00 ~ 30.00	3.00	16.05
5	100kN/m ² を超える	1.00	0.00 ~ 3.45	155.61	3mを超える	0.00 ~ 0.38	3.21	17.15	100kN/m ² を超える	1.00	10.55 ~ 33.00	155.61	3mを超える	25.00 ~ 33.00	3.21	17.15
	それ以外	1.00	3.45 ~ 11.24	100.00	それ以外	0.38 ~ 11.24	3.00	16.05	それ以外	1.00	5.00 ~ 10.55	100.00	それ以外	5.00 ~ 25.00	3.00	16.05
6	100kN/m ² を超える	1.00	0.00 ~ 2.46	138.44	3mを超える	— ~ —	—	—	100kN/m ² を超える	1.00	10.53 ~ 21.00	138.44	3mを超える	— ~ —	—	—
	それ以外	1.00	2.46 ~ 10.24	100.00	それ以外	0.00 ~ 10.24	2.72	14.53	それ以外	1.00	5.00 ~ 10.53	100.00	それ以外	5.00 ~ 21.00	2.72	14.53
7	100kN/m ² を超える	1.00	0.00 ~ 1.62	124.75	3mを超える	— ~ —	—	—	100kN/m ² を超える	1.00	11.92 ~ 18.00	124.75	3mを超える	— ~ —	—	—
	それ以外	1.00	1.62 ~ 9.40	100.00	それ以外	0.00 ~ 9.40	2.68	14.35	それ以外	1.00	5.00 ~ 11.92	100.00	それ以外	5.00 ~ 18.00	2.68	14.35
8	100kN/m ² を超える	1.00	0.00 ~ 2.50	139.24	3mを超える	— ~ —	—	—	100kN/m ² を超える	1.00	10.53 ~ 21.40	139.24	3mを超える	— ~ —	—	—
	それ以外	1.00	2.50 ~ 10.29	100.00	それ以外	0.00 ~ 10.29	2.71	14.51	それ以外	1.00	5.00 ~ 10.53	100.00	それ以外	5.00 ~ 21.40	2.71	14.51
9	100kN/m ² を超える	1.00	0.00 ~ 1.45	122.02	3mを超える	— ~ —	—	—	100kN/m ² を超える	1.00	11.25 ~ 17.60	122.02	3mを超える	— ~ —	—	—
	それ以外	1.00	1.45 ~ 9.23	100.00	それ以外	0.00 ~ 9.23	2.20	11.75	それ以外	1.00	5.00 ~ 11.25	100.00	それ以外	5.00 ~ 17.60	2.20	11.75
10	100kN/m ² を超える	1.00	0.00 ~ 2.76	143.59	3mを超える	— ~ —	—	—	100kN/m ² を超える	1.00	10.70 ~ 26.87	143.59	3mを超える	— ~ —	—	—
	それ以外	1.00	2.76 ~ 10.55	100.00	それ以外	0.00 ~ 10.55	2.93	15.67	それ以外	1.00	5.00 ~ 10.70	100.00	それ以外	5.00 ~ 26.87	2.93	15.67
11	100kN/m ² を超える	1.00	0.00 ~ 2.61	141.00	3mを超える	— ~ —	—	—	100kN/m ² を超える	1.00	10.54 ~ 22.60	141.00	3mを超える	— ~ —	—	—
	それ以外	1.00	2.61 ~ 10.39	100.00	それ以外	0.00 ~ 10.39	2.69	14.38	それ以外	1.00	5.00 ~ 10.54	100.00	それ以外	5.00 ~ 22.60	2.69	14.38
12	100kN/m ² を超える	1.00	0.00 ~ 1.32	119.93	3mを超える	— ~ —	—	—	100kN/m ² を超える	1.00	10.81 ~ 15.63	119.93	3mを超える	— ~ —	—	—
	それ以外	1.00	1.32 ~ 9.10	100.00	それ以外	0.00 ~ 9.10	2.26	12.08	それ以外	1.00	5.00 ~ 10.81	100.00	それ以外	5.00 ~ 15.63	2.26	12.08
13	100kN/m ² を超える	1.00	0.00 ~ 1.70	126.09	3mを超える	— ~ —	—	—	100kN/m ² を超える	1.00	12.27 ~ 24.45	126.09	3mを超える	— ~ —	—	—
	それ以外	1.00	1.70 ~ 9.49	100.00	それ以外	0.00 ~ 9.49	2.42	12.93	それ以外	1.00	5.00 ~ 12.27	100.00	それ以外	5.00 ~ 24.45	2.42	12.93
14	100kN/m ² を超える	1.00	0.00 ~ 1.05	115.78	3mを超える	— ~ —	—	—	100kN/m ² を超える	1.00	11.62 ~ 16.15	115.78	3mを超える	— ~ —	—	—
	それ以外	1.00	1.05 ~ 8.83	100.00	それ以外	0.00 ~ 8.83	2.16	11.57	それ以外	1.00	5.00 ~ 11.62	100.00	それ以外	5.00 ~ 16.15	2.16	11.57
15	100kN/m ² を超える	1.00	0.00 ~ 0.40	105.98	3mを超える	— ~ —	—	—	100kN/m ² を超える	1.00	11.55 ~ 13.00	105.98	3mを超える	— ~ —	—	—
	それ以外	1.00	0.40 ~ 8.19	100.00	それ以外	0.00 ~ 8.19	1.99	10.68	それ以外	1.00	5.00 ~ 11.55	100.00	それ以外	5.00 ~ 13.00	1.99	10.68

急傾斜地の崩壊区域調書

様式3-2 建築物に作用すると想定される衝撃に関する事項(2/2)

調査年度	平成27年度
------	--------

急傾斜地の位置		172B2074			箇所名		上宇津野-1		所在地		一関市萩荘字上宇津野					
横断 測線 番号	急傾斜地の下端に隣接する土地								急傾斜地内							
	土石等の移動の高さと力の大きさ				土石等の堆積高さとの大きさ				土石等の移動の高さと力の大きさ				土石等の堆積高さとの大きさ			
	区分	高さ (m)	下端からの距離 (m)	力の大きさ (kN/m ²)	区分	下端からの水平 距離(m)	高さ (m)	力の大きさ (kN/m ²)	区分	高さ (m)	上端からの比高 (m)	力の大きさ (kN/m ²)	区分	上端からの比高 (m)	高さ (m)	力の大きさ (kN/m ²)
16	100kN/m ² を超える	1.00	0.00 ~ 0.81	112.16	3mを超える	— ~ —	—	—	100kN/m ² を超える	1.00	11.96 ~ 15.52	112.16	3mを超える	— ~ —	—	—
	それ以外	1.00	0.81 ~ 8.60	100.00	それ以外	0.00 ~ 8.60	2.14	11.44	それ以外	1.00	5.00 ~ 11.96	100.00	それ以外	5.00 ~ 15.52	2.14	11.44
17	100kN/m ² を超える	1.00	0.00 ~ 1.44	121.93	3mを超える	— ~ —	—	—	100kN/m ² を超える	1.00	10.98 ~ 16.77	121.93	3mを超える	— ~ —	—	—
	それ以外	1.00	1.44 ~ 9.23	100.00	それ以外	0.00 ~ 9.23	2.23	11.93	それ以外	1.00	5.00 ~ 10.98	100.00	それ以外	5.00 ~ 16.77	2.23	11.93
18	100kN/m ² を超える	1.00	0.00 ~ 0.43	106.41	3mを超える	— ~ —	—	—	100kN/m ² を超える	1.00	11.54 ~ 13.10	106.41	3mを超える	— ~ —	—	—
	それ以外	1.00	0.43 ~ 8.22	100.00	それ以外	0.00 ~ 8.22	2.00	10.68	それ以外	1.00	5.00 ~ 11.54	100.00	それ以外	5.00 ~ 13.10	2.00	10.68
19	100kN/m ² を超える	—	— ~ —	—	3mを超える	— ~ —	—	—	100kN/m ² を超える	—	— ~ —	—	3mを超える	— ~ —	—	—
	それ以外	1.00	0.00 ~ 6.60	83.22	それ以外	0.00 ~ 6.60	1.75	9.34	それ以外	1.00	5.00 ~ 7.90	83.22	それ以外	5.00 ~ 7.90	1.75	9.34
20	100kN/m ² を超える	—	— ~ —	—	3mを超える	— ~ —	—	—	100kN/m ² を超える	—	— ~ —	—	3mを超える	— ~ —	—	—
	それ以外	1.00	0.00 ~ 5.20	64.88	それ以外	0.00 ~ 0.00	1.71	9.14	それ以外	1.00	5.00 ~ 5.60	64.88	それ以外	5.00 ~ 5.60	1.71	9.14
	100kN/m ² を超える		~		3mを超える	~			100kN/m ² を超える		~		3mを超える	~		
	それ以外		~		それ以外	~			それ以外		~		それ以外	~		
	100kN/m ² を超える		~		3mを超える	~			100kN/m ² を超える		~		3mを超える	~		
	それ以外		~		それ以外	~			それ以外		~		それ以外	~		
	100kN/m ² を超える		~		3mを超える	~			100kN/m ² を超える		~		3mを超える	~		
	それ以外		~		それ以外	~			それ以外		~		それ以外	~		
	100kN/m ² を超える		~		3mを超える	~			100kN/m ² を超える		~		3mを超える	~		
	それ以外		~		それ以外	~			それ以外		~		それ以外	~		
	100kN/m ² を超える		~		3mを超える	~			100kN/m ² を超える		~		3mを超える	~		
	それ以外		~		それ以外	~			それ以外		~		それ以外	~		
	100kN/m ² を超える		~		3mを超える	~			100kN/m ² を超える		~		3mを超える	~		
	それ以外		~		それ以外	~			それ以外		~		それ以外	~		