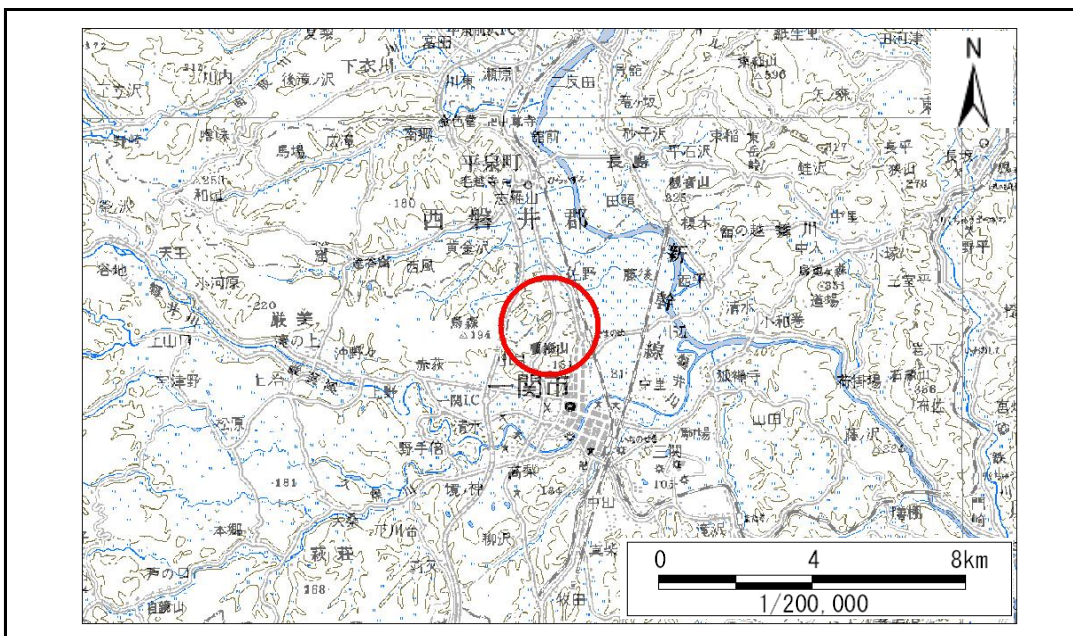


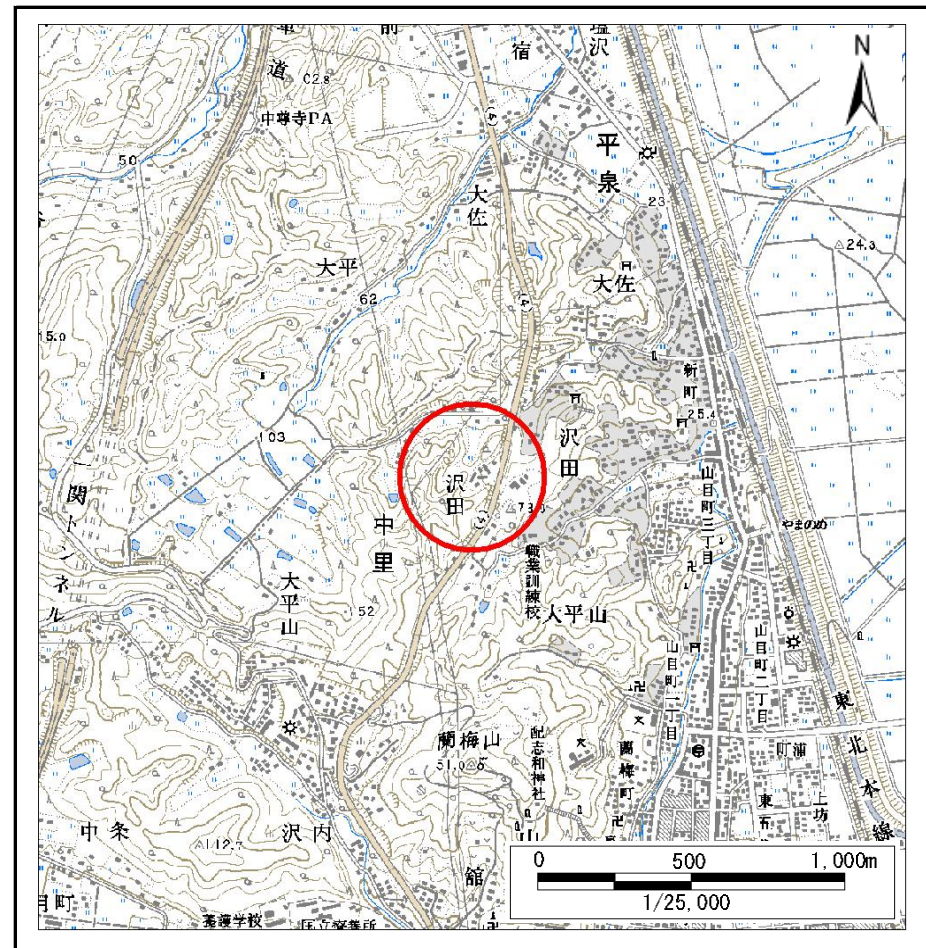
土砂災害防止に関する基礎調査(急傾斜地の崩壊)

表紙 概況、位置図

自然現象の種類	急傾斜地の崩壊
箇所番号	172B2064
箇所名	沢田-2
所在地	一関市中里字沢田
調査機関	岩手県南広域振興局 一関総合支局



位置図(S=1:200,000)



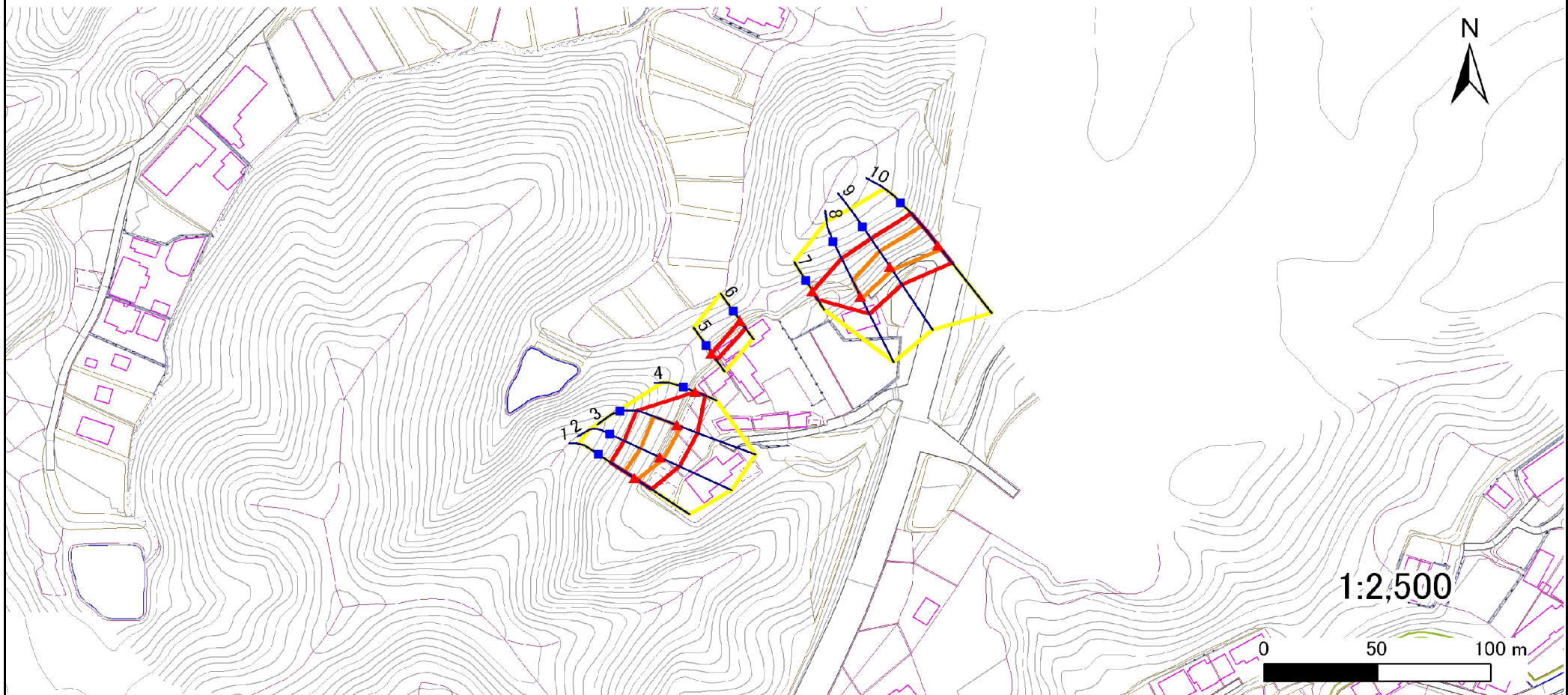
概況図(S=1:25,000)

急傾斜地の崩壊区域調書

様式3-1 危害のおそれのある土地、著しい危害のおそれのある土地の設定図

調査年度 平成21年度

急傾斜地の位置 箇所番号 172B2064 箇所名 沢田-2 所在地 一関市中里字沢田



凡例	■ 上端	— 横断測線	 危害のおそれのある土地の区域	 土石等の移動による力が100kN/m ² を超える範囲
	▲ 下端		 著しい危害のおそれのある土地の区域	 土石等の堆積高が3mを超える範囲

急傾斜地の崩壊区域調査

様式3-2 建築物に作用すると想定される衝撃に関する事項(1/1)

調査年度	平成21年度
------	--------

急傾斜地の位置		172B2064			箇所名		沢田-2		所在地		一関市中里字沢田					
横断 測線 番号	急傾斜地の下端に隣接する土地								急傾斜地内							
	土石等の移動の高さと力の大きさ				土石等の堆積高さと力の大きさ				土石等の移動の高さと力の大きさ				土石等の堆積高さと力の大きさ			
	区分	高さ (m)	下端からの距離 (m)	力の大きさ (kN/m ²)	区分	下端からの水平 距離(m)	高さ (m)	力の大きさ (kN/m ²)	区分	高さ (m)	上端からの比高 (m)	力の大きさ (kN/m ²)	区分	上端からの比高 (m)	高さ (m)	力の大きさ (kN/m ²)
1	100kN/m ² を超える	1.00	0.00 ~ 1.29	119.53	3mを超える	- ~ -	-	-	100kN/m ² を超える	1.00	10.53 ~ 14.69	119.53	3mを超える	- ~ -	-	-
	それ以外	1.00	1.29 ~ 9.07	100.00	それ以外	0.00 ~ 9.07	2.18	11.65	それ以外	1.00	5.00 ~ 10.53	100.00	それ以外	5.00 ~ 14.69	2.18	11.65
2	100kN/m ² を超える	1.00	0.00 ~ 1.77	127.18	3mを超える	- ~ -	-	-	100kN/m ² を超える	1.00	10.64 ~ 17.48	127.18	3mを超える	- ~ -	-	-
	それ以外	1.00	1.77 ~ 9.56	100.00	それ以外	0.00 ~ 9.56	2.30	12.30	それ以外	1.00	5.00 ~ 10.64	100.00	それ以外	5.00 ~ 17.48	2.30	12.30
3	100kN/m ² を超える	1.00	0.00 ~ 1.91	129.49	3mを超える	- ~ -	-	-	100kN/m ² を超える	1.00	10.69 ~ 18.55	129.49	3mを超える	- ~ -	-	-
	それ以外	1.00	1.91 ~ 9.70	100.00	それ以外	0.00 ~ 9.70	2.28	12.23	それ以外	1.00	5.00 ~ 10.69	100.00	それ以外	5.00 ~ 18.55	2.28	12.23
4	100kN/m ² を超える	-	- ~ -	-	3mを超える	- ~ -	-	-	100kN/m ² を超える	-	- ~ -	-	3mを超える	- ~ -	-	-
	それ以外	1.00	0.00 ~ 4.55	56.79	それ以外	0.00 ~ 4.55	1.90	10.15	それ以外	1.00	5.00 ~ 5.00	56.79	それ以外	5.00 ~ 5.00	1.90	10.15
5	100kN/m ² を超える	-	- ~ -	-	3mを超える	- ~ -	-	-	100kN/m ² を超える	-	- ~ -	-	3mを超える	- ~ -	-	-
	それ以外	1.00	0.00 ~ 3.82	48.00	それ以外	0.00 ~ 3.82	2.12	11.36	それ以外	1.00	5.00 ~ 5.00	48.00	それ以外	5.00 ~ 5.00	2.12	11.36
6	100kN/m ² を超える	-	- ~ -	-	3mを超える	- ~ -	-	-	100kN/m ² を超える	-	- ~ -	-	3mを超える	- ~ -	-	-
	それ以外	1.00	0.00 ~ 4.34	54.20	それ以外	0.00 ~ 4.34	1.98	10.57	それ以外	1.00	5.00 ~ 5.00	54.20	それ以外	5.00 ~ 5.00	1.98	10.57
7	100kN/m ² を超える	-	- ~ -	-	3mを超える	- ~ -	-	-	100kN/m ² を超える	-	- ~ -	-	3mを超える	- ~ -	-	-
	それ以外	1.00	0.00 ~ 4.59	57.18	それ以外	0.00 ~ 4.59	1.88	10.08	それ以外	1.00	5.00 ~ 5.00	57.18	それ以外	5.00 ~ 5.00	1.88	10.08
8	100kN/m ² を超える	1.00	0.00 ~ 1.04	115.70	3mを超える	- ~ -	-	-	100kN/m ² を超える	1.00	11.90 ~ 16.74	115.70	3mを超える	- ~ -	-	-
	それ以外	1.00	1.04 ~ 8.83	100.00	それ以外	0.00 ~ 8.83	2.14	11.46	それ以外	1.00	5.00 ~ 11.90	100.00	それ以外	5.00 ~ 16.74	2.14	11.46
9	100kN/m ² を超える	1.00	0.00 ~ 1.86	128.58	3mを超える	- ~ -	-	-	100kN/m ² を超える	1.00	10.54 ~ 17.18	128.58	3mを超える	- ~ -	-	-
	それ以外	1.00	1.86 ~ 9.64	100.00	それ以外	0.00 ~ 9.64	2.40	12.84	それ以外	1.00	5.00 ~ 10.54	100.00	それ以外	5.00 ~ 17.18	2.40	12.84
10	100kN/m ² を超える	1.00	0.00 ~ 2.19	134.06	3mを超える	- ~ -	-	-	100kN/m ² を超える	1.00	10.53 ~ 19.37	134.06	3mを超える	- ~ -	-	-
	それ以外	1.00	2.19 ~ 9.98	100.00	それ以外	0.00 ~ 9.98	2.36	12.61	それ以外	1.00	5.00 ~ 10.53	100.00	それ以外	5.00 ~ 19.37	2.36	12.61
	100kN/m ² を超える		~		3mを超える	~			100kN/m ² を超える		~		3mを超える	~		
	それ以外		~		それ以外	~			それ以外		~		それ以外	~		
	100kN/m ² を超える		~		3mを超える	~			100kN/m ² を超える		~		3mを超える	~		
	それ以外		~		それ以外	~			それ以外		~		それ以外	~		
	100kN/m ² を超える		~		3mを超える	~			100kN/m ² を超える		~		3mを超える	~		
	それ以外		~		それ以外	~			それ以外		~		それ以外	~		
	100kN/m ² を超える		~		3mを超える	~			100kN/m ² を超える		~		3mを超える	~		
	それ以外		~		それ以外	~			それ以外		~		それ以外	~		