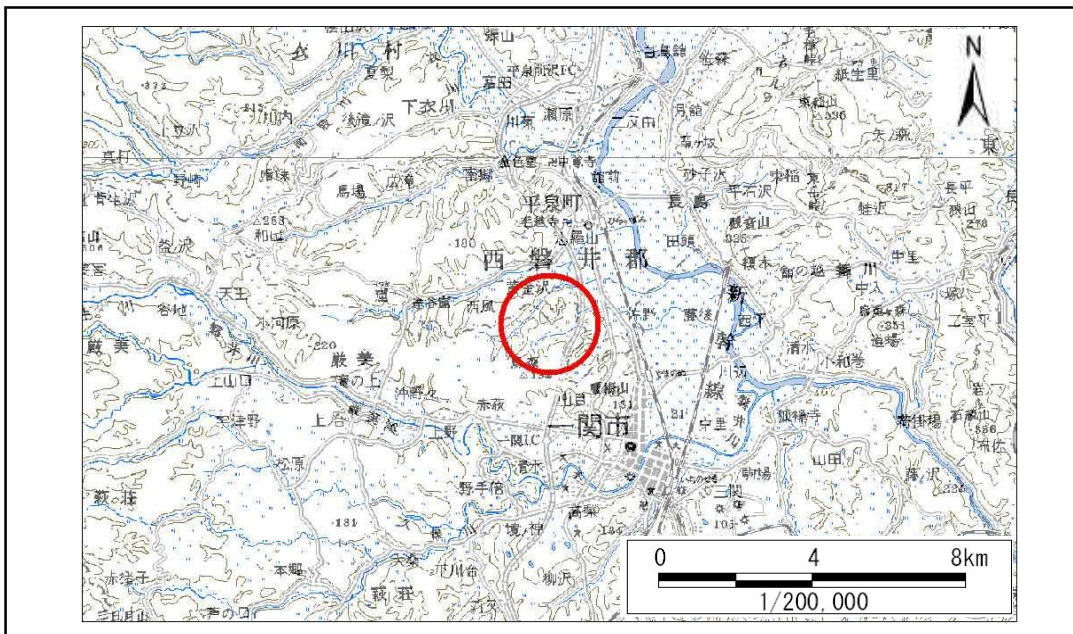


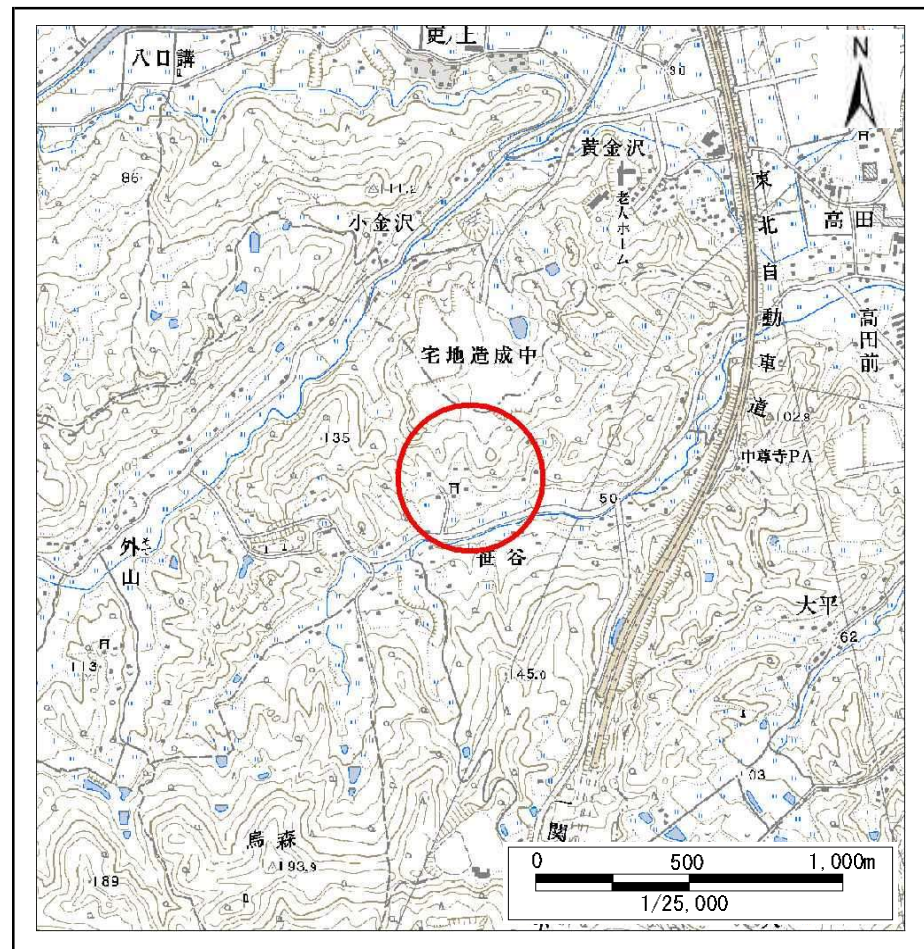
土砂災害防止に関する基礎調査(急傾斜地の崩壊)

表紙 概況、位置図

| | |
|---------|--------------------|
| 自然現象の種類 | 急傾斜地の崩壊 |
| 箇所番号 | 172B2057 |
| 箇所名 | 笹谷 |
| 所在地 | 一関市赤荻字笹谷 |
| 調査機関 | 県南広域振興局土木部一関土木センター |



位置図(S=1:200,000)



概況図(S=1:25,000)

急傾斜地の崩壊区域調書

様式3-1 危害のおそれのある土地、著しい危害のおそれのある土地の設定図

調査年度

平成22年度

急傾斜地の位置

箇所番号

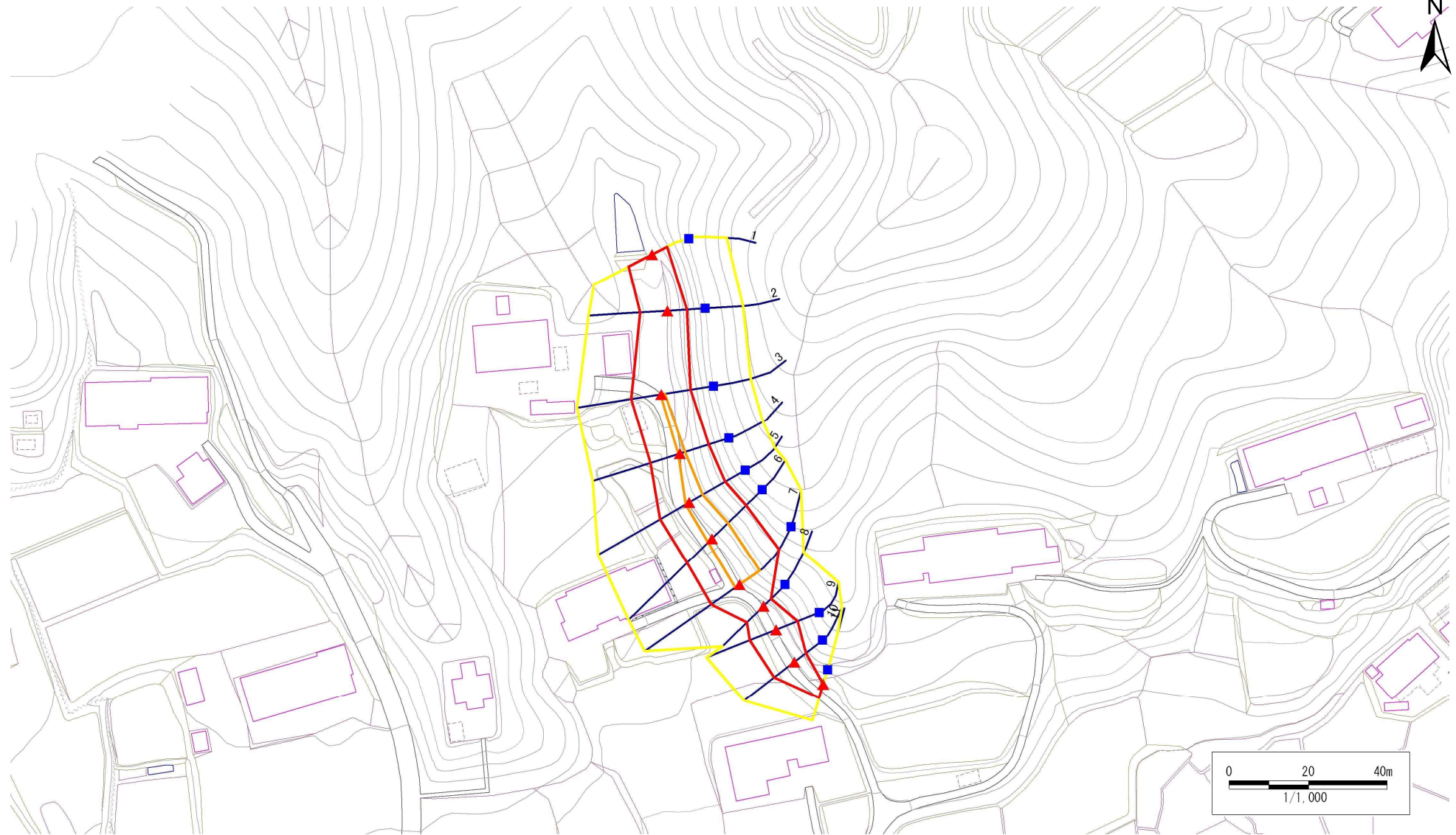
172B2057

箇所名

笹谷

所在地

一関市赤荻字笹谷



凡例

■ 上端
▲ 下端

— 横断測線

■ 危害のおそれのある土地の区域
■ 著しい危害のおそれのある土地の区域

■ 土石等の移動による力が 100kN/m^2 を超える範囲
■ 土石等の堆積高が 3m を超える範囲

急傾斜地の崩壊区域調査

様式3-2 建築物に作用すると想定される衝撃に関する事項(1/1)

調査年度 平成22年度

| 急傾斜地の位置 | | 箇所番号 | | 172B2057 | | 箇所名 | | 笹谷 | | 所在地 | | 一関市赤荻字笹谷 | | | | |
|----------------|---------------------------|-----------|----------------|-------------------------------|---------------|------------------|-----------|-------------------------------|---------------------------|-----------|----------------|-------------------------------|---------------|----------------|-----------|-------------------------------|
| 横断 測線 番号 | 急傾斜地の下端に隣接する土地 | | | | | | | | 急傾斜地内 | | | | | | | |
| | 土石等の移動の高さと力の大きさ | | | | 土石等の堆積高さとの大きさ | | | | 土石等の移動の高さと力の大きさ | | | | 土石等の堆積高さとの大きさ | | | |
| | 区分 | 高さ (m) | 下端からの距離 (m) | 力の大きさ (kN/m ²) | 区分 | 下端からの水平 距離(m) | 高さ (m) | 力の大きさ (kN/m ²) | 区分 | 高さ (m) | 上端からの比高 (m) | 力の大きさ (kN/m ²) | 区分 | 上端からの比高 (m) | 高さ (m) | 力の大きさ (kN/m ²) |
| 1 | 100kN/m ² を超える | - | - ~ - | - | 3mを超える | - ~ - | - | - | 100kN/m ² を超える | - | - ~ - | - | 3mを超える | - ~ - | - | - |
| | それ以外 | 1.00 | 0.00 ~ 6.95 | 88.12 | それ以外 | 0.00 ~ 6.95 | 1.81 | 9.67 | それ以外 | 1.00 | 5.00 ~ 8.66 | 88.12 | それ以外 | 5.00 ~ 8.66 | 1.81 | 9.67 |
| 2 | 100kN/m ² を超える | - | - ~ - | - | 3mを超える | - ~ - | - | - | 100kN/m ² を超える | - | - ~ - | - | 3mを超える | - ~ - | - | - |
| | それ以外 | 1.00 | 0.00 ~ 7.18 | 91.35 | それ以外 | 0.00 ~ 7.18 | 2.48 | 13.27 | それ以外 | 1.00 | 5.00 ~ 10.43 | 91.35 | それ以外 | 5.00 ~ 10.43 | 2.48 | 13.27 |
| 3 | 100kN/m ² を超える | 1.00 | 0.00 ~ 0.28 | 104.10 | 3mを超える | - ~ - | - | - | 100kN/m ² を超える | 1.00 | 10.56 ~ 11.30 | 104.10 | 3mを超える | - ~ - | - | - |
| | それ以外 | 1.00 | 0.28 ~ 8.06 | 100.00 | それ以外 | 0.00 ~ 8.06 | 2.23 | 11.92 | それ以外 | 1.00 | 5.00 ~ 10.56 | 100.00 | それ以外 | 5.00 ~ 11.30 | 2.23 | 11.92 |
| 4 | 100kN/m ² を超える | 1.00 | 0.00 ~ 0.45 | 106.59 | 3mを超える | - ~ - | - | - | 100kN/m ² を超える | 1.00 | 10.88 ~ 12.11 | 106.59 | 3mを超える | - ~ - | - | - |
| | それ以外 | 1.00 | 0.45 ~ 8.23 | 100.00 | それ以外 | 0.00 ~ 8.23 | 2.33 | 12.44 | それ以外 | 1.00 | 5.00 ~ 10.88 | 100.00 | それ以外 | 5.00 ~ 12.11 | 2.33 | 12.44 |
| 5 | 100kN/m ² を超える | 1.00 | 0.00 ~ 1.10 | 116.58 | 3mを超える | - ~ - | - | - | 100kN/m ² を超える | 1.00 | 10.57 ~ 13.91 | 116.58 | 3mを超える | - ~ - | - | - |
| | それ以外 | 1.00 | 1.10 ~ 8.89 | 100.00 | それ以外 | 0.00 ~ 8.89 | 2.23 | 11.95 | それ以外 | 1.00 | 5.00 ~ 10.57 | 100.00 | それ以外 | 5.00 ~ 13.91 | 2.23 | 11.95 |
| 6 | 100kN/m ² を超える | 1.00 | 0.00 ~ 1.50 | 122.78 | 3mを超える | - ~ - | - | - | 100kN/m ² を超える | 1.00 | 10.63 ~ 15.50 | 122.78 | 3mを超える | - ~ - | - | - |
| | それ以外 | 1.00 | 1.50 ~ 9.28 | 100.00 | それ以外 | 0.00 ~ 9.28 | 2.45 | 13.13 | それ以外 | 1.00 | 5.00 ~ 10.63 | 100.00 | それ以外 | 5.00 ~ 15.50 | 2.45 | 13.13 |
| 7 | 100kN/m ² を超える | 1.00 | 0.00 ~ 1.39 | 121.07 | 3mを超える | - ~ - | - | - | 100kN/m ² を超える | 1.00 | 10.60 ~ 15.36 | 121.07 | 3mを超える | - ~ - | - | - |
| | それ以外 | 1.00 | 1.39 ~ 9.17 | 100.00 | それ以外 | 0.00 ~ 9.17 | 2.32 | 12.39 | それ以外 | 1.00 | 5.00 ~ 10.60 | 100.00 | それ以外 | 5.00 ~ 15.36 | 2.32 | 12.39 |
| 8 | 100kN/m ² を超える | - | - ~ - | - | 3mを超える | - ~ - | - | - | 100kN/m ² を超える | - | - ~ - | - | 3mを超える | - ~ - | - | - |
| | それ以外 | 1.00 | 0.00 ~ 6.16 | 77.35 | それ以外 | 0.00 ~ 6.16 | 1.92 | 10.29 | それ以外 | 1.00 | 5.00 ~ 7.60 | 77.35 | それ以外 | 5.00 ~ 7.60 | 1.92 | 10.29 |
| 9 | 100kN/m ² を超える | - | - ~ - | - | 3mを超える | - ~ - | - | - | 100kN/m ² を超える | - | - ~ - | - | 3mを超える | - ~ - | - | - |
| | それ以外 | 1.00 | 0.00 ~ 7.52 | 96.23 | それ以外 | 0.00 ~ 7.52 | 1.80 | 9.63 | それ以外 | 1.00 | 5.00 ~ 9.91 | 96.23 | それ以外 | 5.00 ~ 9.91 | 1.80 | 9.63 |
| 10 | 100kN/m ² を超える | - | - ~ - | - | 3mを超える | - ~ - | - | - | 100kN/m ² を超える | - | - ~ - | - | 3mを超える | - ~ - | - | - |
| | それ以外 | 1.00 | 0.00 ~ 6.71 | 84.78 | それ以外 | 0.00 ~ 6.71 | 1.87 | 10.03 | それ以外 | 1.00 | 5.00 ~ 8.40 | 84.78 | それ以外 | 5.00 ~ 8.40 | 1.87 | 10.03 |
| 11 | 100kN/m ² を超える | - | - ~ - | - | 3mを超える | - ~ - | - | - | 100kN/m ² を超える | - | - ~ - | - | 3mを超える | - ~ - | - | - |
| | それ以外 | 1.00 | 0.00 ~ 3.74 | 47.04 | それ以外 | 0.00 ~ 3.74 | 2.14 | 11.48 | それ以外 | 1.00 | 5.00 ~ 5.00 | 47.04 | それ以外 | 5.00 ~ 5.00 | 2.14 | 11.48 |
| | 100kN/m ² を超える | | ~ | | 3mを超える | ~ | | | 100kN/m ² を超える | | ~ | | 3mを超える | ~ | | |
| | それ以外 | | ~ | | それ以外 | ~ | | | それ以外 | | ~ | | それ以外 | ~ | | |
| | 100kN/m ² を超える | | ~ | | 3mを超える | ~ | | | 100kN/m ² を超える | | ~ | | 3mを超える | ~ | | |
| | それ以外 | | ~ | | それ以外 | ~ | | | それ以外 | | ~ | | それ以外 | ~ | | |
| | 100kN/m ² を超える | | ~ | | 3mを超える | ~ | | | 100kN/m ² を超える | | ~ | | 3mを超える | ~ | | |
| | それ以外 | | ~ | | それ以外 | ~ | | | それ以外 | | ~ | | それ以外 | ~ | | |