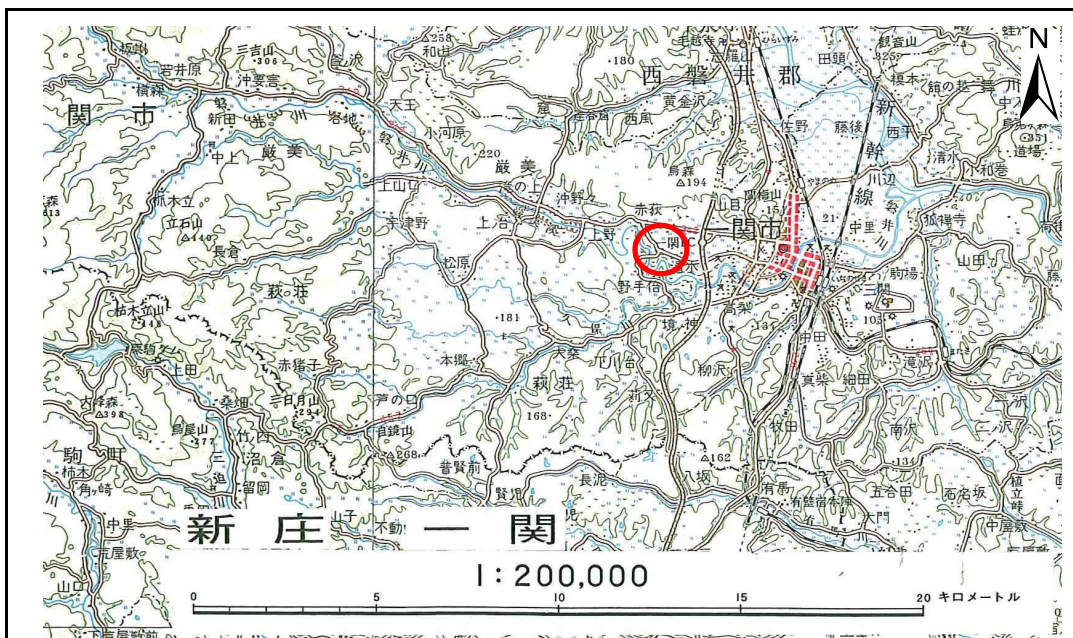


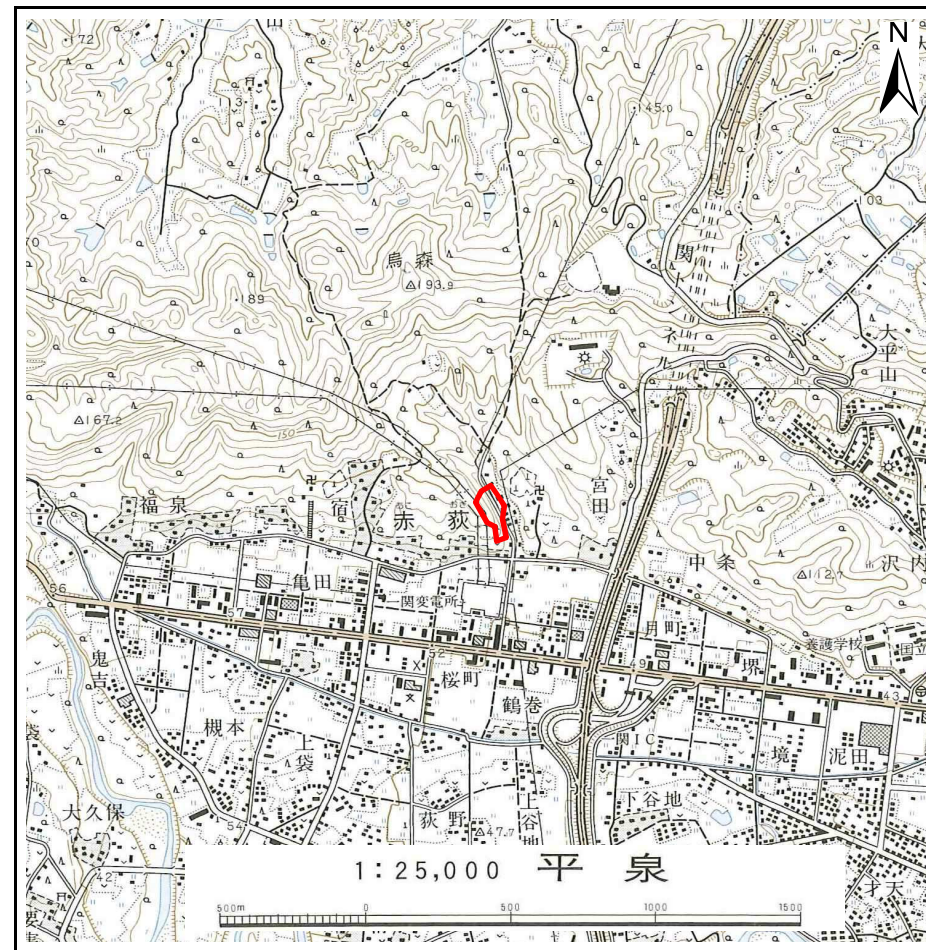
土砂災害防止に関する基礎調査(急傾斜地の崩壊)

表紙 概況、位置図

自然現象の種類	急傾斜地の崩壊
箇所番号	172A2012
箇所名	宮田-1
所在地	一関市大字赤荻字宮田
調査機関	県南広域振興局 一関総合支局



位置図 (S=1:200,000)



概況図 (S=1:25,000)

岩手県

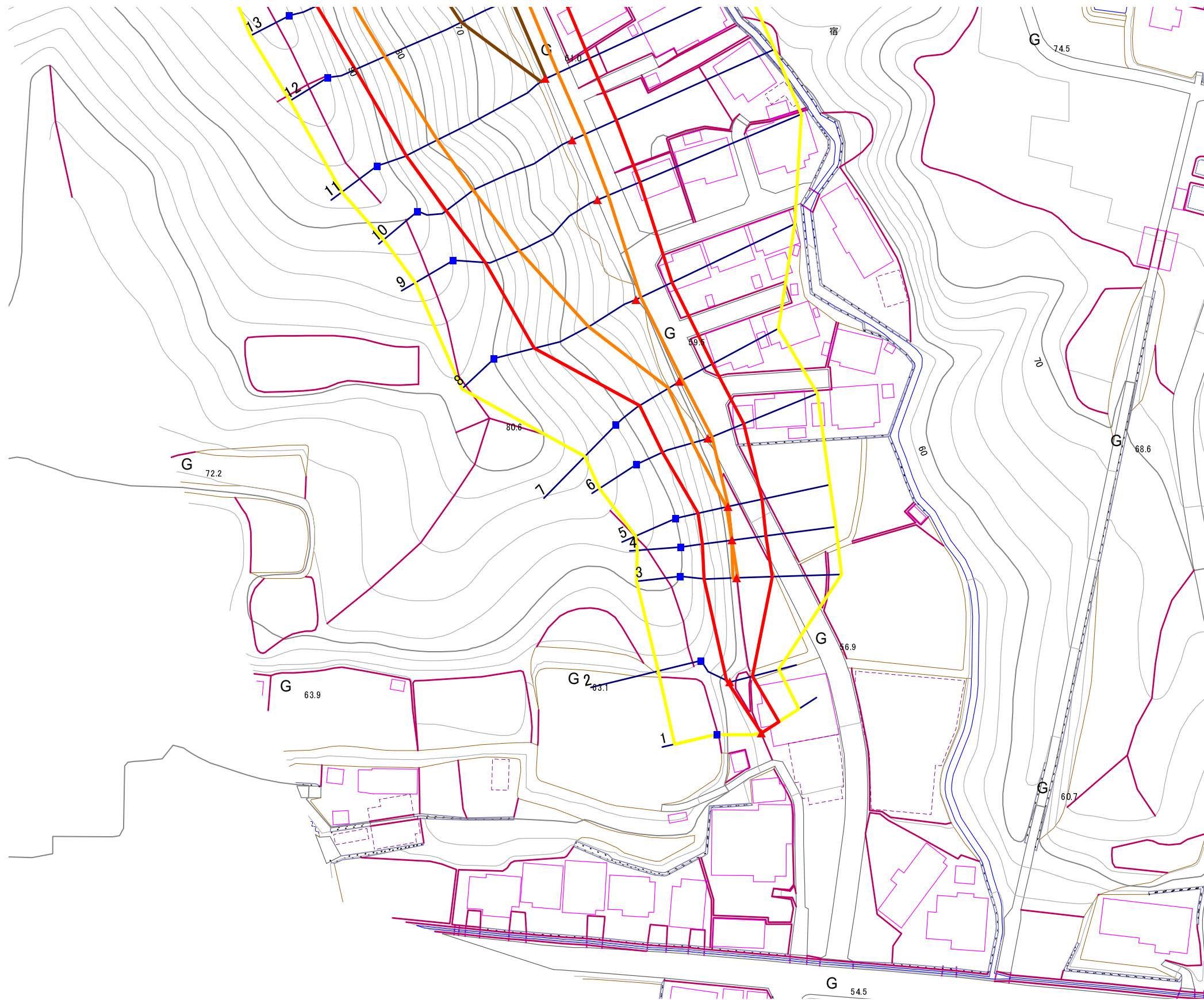
急傾斜地の崩壊区域調書

様式3-1 危害のおそれのある土地, 著しい危害のおそれのある土地の設定図(1/2)

調査年度

平成18年度

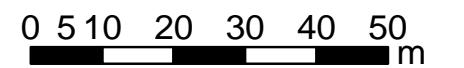
急傾斜地の位置 | 箇所番号 | 172A2012 | 箇所名 | 宮田-1 | 所在地 | 一関市大字赤荻字宮田



凡 例

- 上端
- ▲ 下端
- 著しい危害のおそれのある土地の区域
- 危害のおそれのある土地の区域
- 土石等の堆積高が3mを超える範囲
- 土石等の移動による力が100kN/m²を超える範囲
- 横断測線

1:1,000



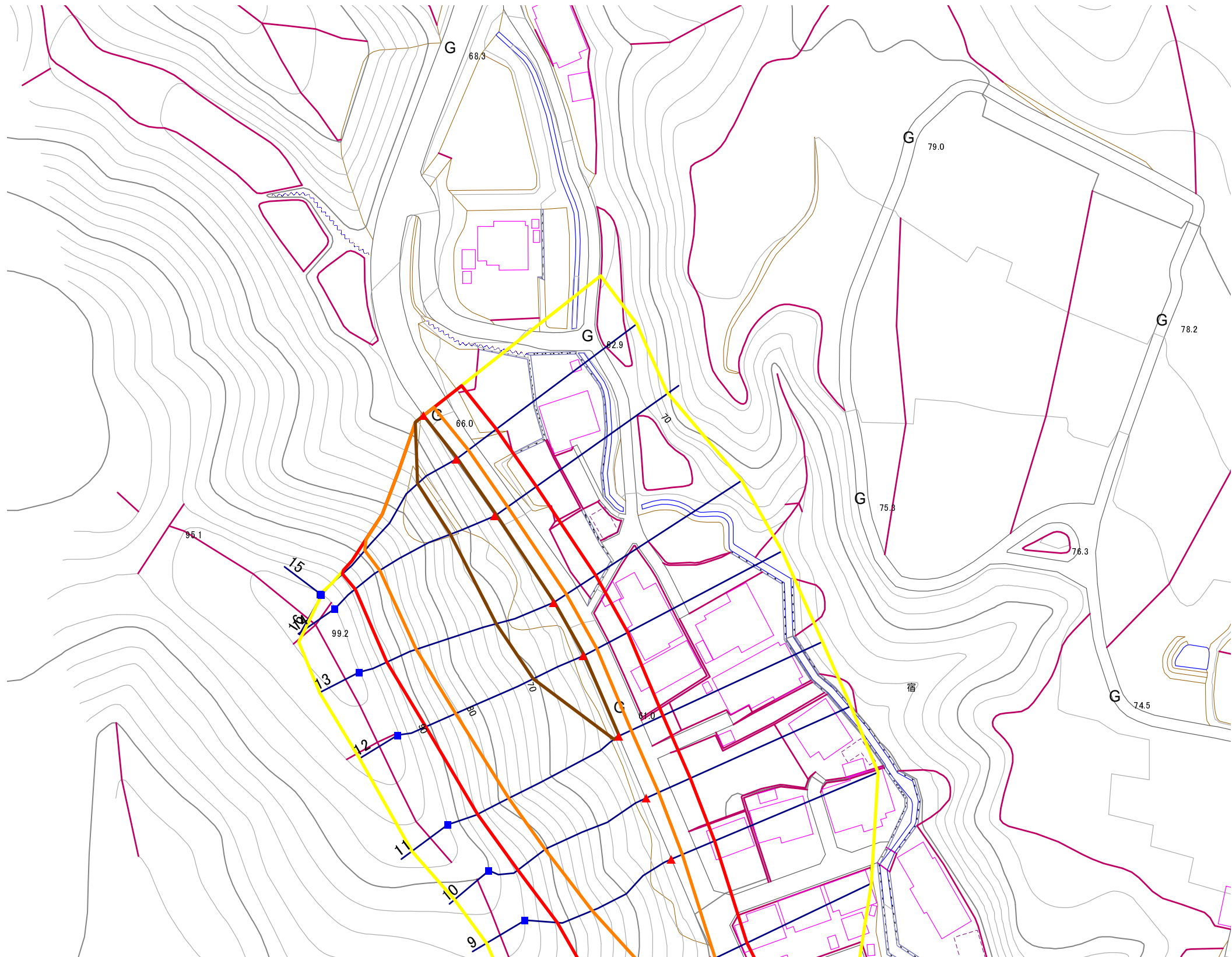
急傾斜地の崩壊区域調書

様式3-1 危害のおそれのある土地, 著しい危害のおそれのある土地の設定図(2/2)

調査年度

平成18年度

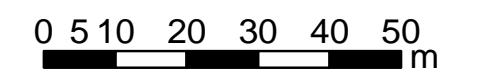
急傾斜地の位置 | 箇所番号 | 172A2012 | 箇所名 | 宮田-1 | 所在地 | 一関市大字赤荻字宮田



凡 例

- 上端
- ▲ 下端
- 著しい危害のおそれのある土地の区域
- 危害のおそれのある土地の区域
- 土石等の堆積高が3mを超える範囲
- 土石等の移動による力が100kN/m²を超える範囲
- 横断測線

1:1,000



急傾斜地の崩壊区域調査

様式3-2 建築物に作用すると想定される衝撃に関する事項 (1/2)

調査年度	平成18年度
------	--------

急傾斜地の位置		172A2012				箇所名				宮田-1		所在地		一関市大字赤荻字宮田						
横断線 番号	急傾斜地の下端に隣接する土地																			
	土石等の移動の高さと力の大きさ								土石等の堆積高さと力の大きさ											
	区分		高さ (m)	下端からの距離 (m)	力の大きさ (kN/m ²)	区分		下端からの水平 距離(m)	高さ (m)	力の大きさ (kN/m ²)	急傾斜地内									
区分		高さ (m)	下端からの距離 (m)	力の大きさ (kN/m ²)	区分		下端からの水平 距離(m)	高さ (m)	力の大きさ (kN/m ²)	土石等の移動の高さと力の大きさ		土石等の堆積高さと力の大きさ								
区分		高さ (m)	下端からの距離 (m)	力の大きさ (kN/m ²)	区分		下端からの水平 距離(m)	高さ (m)	力の大きさ (kN/m ²)	区分		高さ (m)	上端からの比高 (m)	力の大きさ (kN/m ²)	区分		上端からの比高 (m)	高さ (m)	力の大きさ (kN/m ²)	
1	100kN/m ² を超える	-	-	-	3mを超える	-	-	-	-	100kN/m ² を超える	-	-	-	-	3mを超える	-	-	-	-	
	それ以外	1.00	0.00	~ 4.68	58.35	それ以外	0.00	~ 4.68	1.83	9.27	それ以外	1.00	5.00	~ 5.00	58.35	それ以外	5.00	~ 5.00	1.83	9.27
2	100kN/m ² を超える	-	-	-	3mを超える	-	-	-	-	100kN/m ² を超える	-	-	-	-	3mを超える	-	-	-	-	
	それ以外	1.00	0.00	~ 5.26	65.56	それ以外	0.00	~ 5.26	1.78	9.00	それ以外	1.00	5.00	~ 5.70	65.56	それ以外	5.00	~ 5.70	1.78	9.00
3	100kN/m ² を超える	1.00	0.00	~ 0.29	104.30	3mを超える	-	-	-	-	100kN/m ² を超える	1.00	11.10	~ 11.90	104.30	3mを超える	-	-	-	-
	それ以外	1.00	0.29	~ 8.08	100.00	それ以外	0.00	~ 8.08	2.36	11.95	それ以外	1.00	5.00	~ 11.10	100.00	それ以外	5.00	~ 11.90	2.36	11.95
4	100kN/m ² を超える	1.00	0.00	~ 0.01	100.18	3mを超える	-	-	-	-	100kN/m ² を超える	1.00	11.87	~ 11.91	100.18	3mを超える	-	-	-	-
	それ以外	1.00	0.01	~ 7.80	100.00	それ以外	0.00	~ 7.80	2.46	12.45	それ以外	1.00	5.00	~ 11.87	100.00	それ以外	5.00	~ 11.91	2.46	12.45
5	100kN/m ² を超える	1.00	0.00	~ 0.11	101.63	3mを超える	-	-	-	-	100kN/m ² を超える	1.00	11.51	~ 11.82	101.63	3mを超える	-	-	-	-
	それ以外	1.00	0.11	~ 7.90	100.00	それ以外	0.00	~ 7.90	2.42	12.24	それ以外	1.00	5.00	~ 11.51	100.00	それ以外	5.00	~ 11.82	2.42	12.24
6	100kN/m ² を超える	1.00	0.00	~ 0.95	114.24	3mを超える	-	-	-	-	100kN/m ² を超える	1.00	10.53	~ 13.37	114.24	3mを超える	-	-	-	-
	それ以外	1.00	0.95	~ 8.73	100.00	それ以外	0.00	~ 8.73	2.19	11.09	それ以外	1.00	5.00	~ 10.53	100.00	それ以外	5.00	~ 13.37	2.19	11.09
7	100kN/m ² を超える	1.00	0.00	~ 0.70	110.40	3mを超える	-	-	-	-	100kN/m ² を超える	1.00	10.58	~ 12.66	110.40	3mを超える	-	-	-	-
	それ以外	1.00	0.70	~ 8.48	100.00	それ以外	0.00	~ 8.48	2.14	10.80	それ以外	1.00	5.00	~ 10.58	100.00	それ以外	5.00	~ 12.66	2.14	10.80
8	100kN/m ² を超える	1.00	0.00	~ 1.17	117.72	3mを超える	-	-	-	-	100kN/m ² を超える	1.00	12.69	~ 19.85	117.72	3mを超える	-	-	-	-
	それ以外	1.00	1.17	~ 8.96	100.00	それ以外	0.00	~ 8.96	2.10	10.60	それ以外	1.00	5.00	~ 12.69	100.00	それ以外	5.00	~ 19.85	2.10	10.60
9	100kN/m ² を超える	1.00	0.00	~ 2.63	141.37	3mを超える	-	-	-	-	100kN/m ² を超える	1.00	10.74	~ 25.54	141.37	3mを超える	-	-	-	-
	それ以外	1.00	2.63	~ 10.42	100.00	それ以外	0.00	~ 10.42	2.92	14.74	それ以外	1.00	5.00	~ 10.74	100.00	それ以外	5.00	~ 25.54	2.92	14.74
10	100kN/m ² を超える	1.00	0.00	~ 3.03	148.28	3mを超える	-	-	-	-	100kN/m ² を超える	1.00	10.59	~ 29.08	148.28	3mを超える	-	-	-	-
	それ以外	1.00	3.03	~ 10.82	100.00	それ以外	0.00	~ 10.82	2.98	15.05	それ以外	1.00	5.00	~ 10.59	100.00	それ以外	5.00	~ 29.08	2.98	15.05
11	100kN/m ² を超える	1.00	0.00	~ 3.07	148.86	3mを超える	0.00	~ 0.13	3.06	15.48	100kN/m ² を超える	1.00	10.63	~ 30.88	148.86	3mを超える	30.00	~ 30.88	3.06	15.48
	それ以外	1.00	3.07	~ 10.85	100.00	それ以外	0.13	~ 10.85	3.00	15.16	それ以外	1.00	5.00	~ 10.63	100.00	それ以外	5.00	~ 30.00	3.00	15.16
12	100kN/m ² を超える	1.00	0.00	~ 3.40	154.67	3mを超える	0.00	~ 0.27	3.14	15.87	100kN/m ² を超える	1.00	10.53	~ 34.38	154.67	3mを超える	25.00	~ 34.38	3.14	15.87
	それ以外	1.00	3.40	~ 11.18	100.00	それ以外	0.27	~ 11.18	3.00	15.16	それ以外	1.00	5.00	~ 10.53	100.00	それ以外	5.00	~ 25.00	3.00	15.16
13	100kN/m ² を超える	1.00	0.00	~ 3.47	155.82	3mを超える	0.00	~ 0.30	3.15	15.95	100kN/m ² を超える	1.00	10.53	~ 35.46	155.82	3mを超える	25.00	~ 35.46	3.15	15.95
	それ以外	1.00	3.47	~ 11.25	100.00	それ以外	0.30	~ 11.25	3.00	15.16	それ以外	1.00	5.00	~ 10.53	100.00	それ以外	5.00	~ 25.00	3.00	15.16
14	100kN/m ² を超える	1.00	0.00	~ 3.51	156.66	3mを超える	0.00	~ 0.42	3.23	16.32	100kN/m ² を超える	1.00	10.58	~ 33.73	156.66	3mを超える	25.00	~ 33.73	3.23	16.32
	それ以外	1.00	3.51	~ 11.30	100.00	それ以外	0.42	~ 11.30	3.00	15.16	それ以外	1.00	5.00	~ 10.58	100.00	それ以外	5.00	~ 25.00	3.00	15.16
15	100kN/m ² を超える	1.00	0.00	~ 3.34	153.67	3mを超える	0.00	~ 0.28	3.14	15.89	100kN/m ² を超える	1.00	10.53	~ 32.80	153.67	3mを超える	25.00	~ 32.80	3.14	15.89
	それ以外	1.00	3.34	~ 11.13	100.00	それ以外	0.28	~ 11.13	3.00	15.16	それ以外	1.00	5.00	~ 10.53	100.00	それ以外	5.00	~ 25.00	3.00	15.16

急傾斜地の崩壊区域調査

様式3-2 建築物に作用すると想定される衝撃に関する事項 (2/2)

調査年度	平成18年度
------	--------

急傾斜地の位置		172A2012				箇所名				宮田-1		所在地		一関市大字赤荻字宮田			
横断線 番号	急傾斜地の下端に隣接する土地																
	土石等の移動の高さと力の大きさ								土石等の堆積高さとの大きさ								
	区分	高さ (m)	下端からの距離 (m)	力の大きさ (kN/m ²)	区分	下端からの水平 距離(m)	高さ (m)	力の大きさ (kN/m ²)	区分	高さ (m)	上端からの比高 (m)	力の大きさ (kN/m ²)	区分	上端からの比高 (m)	高さ (m)	力の大きさ (kN/m ²)	
16	100kN/m ² を超える	1.00	0.00 ~ 2.93	146.49	3mを超える	0.00 ~ 0.02	3.01	15.20	100kN/m ² を超える	1.00	10.78 ~ 31.71	146.49	3mを超える	30.00 ~ 31.71	3.01	15.20	
	それ以外	1.00	2.93 ~ 10.72	100.00	それ以外	0.02 ~ 10.72	3.00	15.16	それ以外	1.00	5.00 ~ 10.78	100.00	それ以外	5.00 ~ 30.00	3.00	15.16	
	100kN/m ² を超える		~		3mを超える	~			100kN/m ² を超える		~		3mを超える	~			
	それ以外		~		それ以外	~			それ以外		~		それ以外	~			
	100kN/m ² を超える		~		3mを超える	~			100kN/m ² を超える		~		3mを超える	~			
	それ以外		~		それ以外	~			それ以外		~		それ以外	~			
	100kN/m ² を超える		~		3mを超える	~			100kN/m ² を超える		~		3mを超える	~			
	それ以外		~		それ以外	~			それ以外		~		それ以外	~			
	100kN/m ² を超える		~		3mを超える	~			100kN/m ² を超える		~		3mを超える	~			
	それ以外		~		それ以外	~			それ以外		~		それ以外	~			
	100kN/m ² を超える		~		3mを超える	~			100kN/m ² を超える		~		3mを超える	~			
	それ以外		~		それ以外	~			それ以外		~		それ以外	~			
	100kN/m ² を超える		~		3mを超える	~			100kN/m ² を超える		~		3mを超える	~			
	それ以外		~		それ以外	~			それ以外		~		それ以外	~			
	100kN/m ² を超える		~		3mを超える	~			100kN/m ² を超える		~		3mを超える	~			
	それ以外		~		それ以外	~			それ以外		~		それ以外	~			
	100kN/m ² を超える		~		3mを超える	~			100kN/m ² を超える		~		3mを超える	~			
	それ以外		~		それ以外	~			それ以外		~		それ以外	~			
	100kN/m ² を超える		~		3mを超える	~			100kN/m ² を超える		~		3mを超える	~			
	それ以外		~		それ以外	~			それ以外		~		それ以外	~			