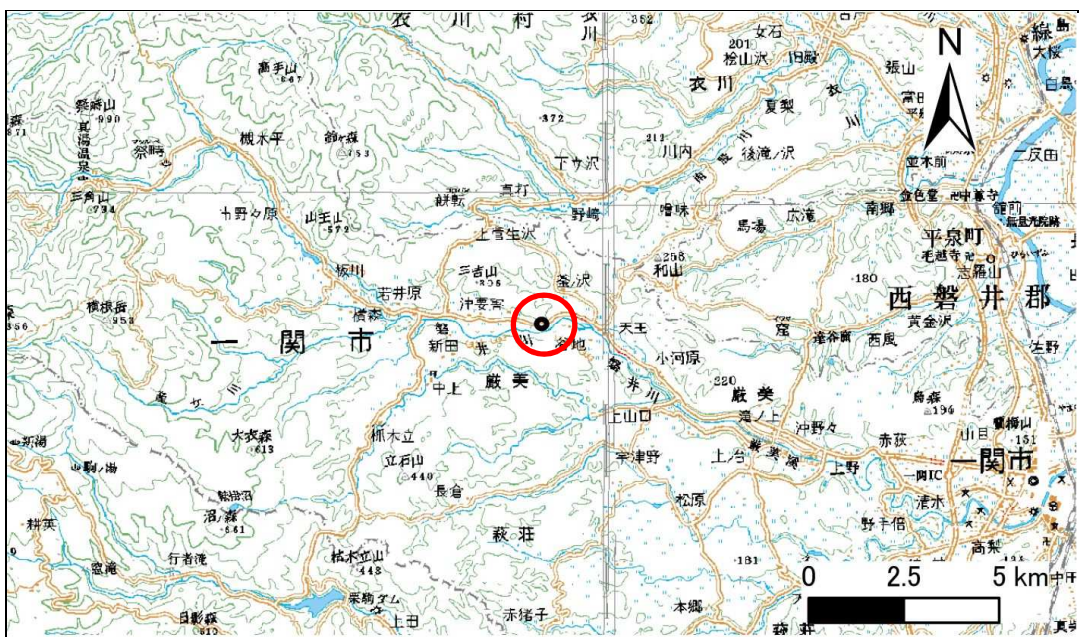


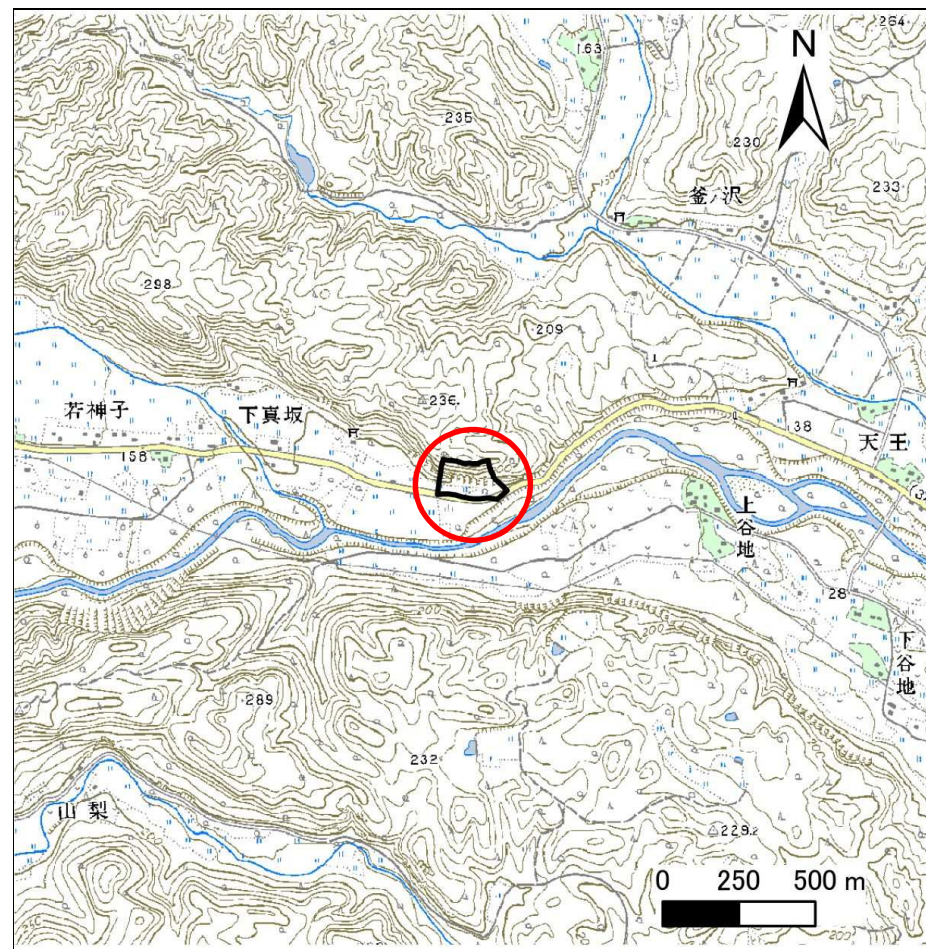
土砂災害防止に関する基礎調査(急傾斜地の崩壊)

表紙 概況、位置図

自然現象の種類	急傾斜地の崩壊
箇所番号	171C1001
箇所名	下真坂-1
所在地	一関市巖美町字下真坂
調査機関	岩手県南広域振興局土木部 一関土木センター



位置図(S=1:200,000)



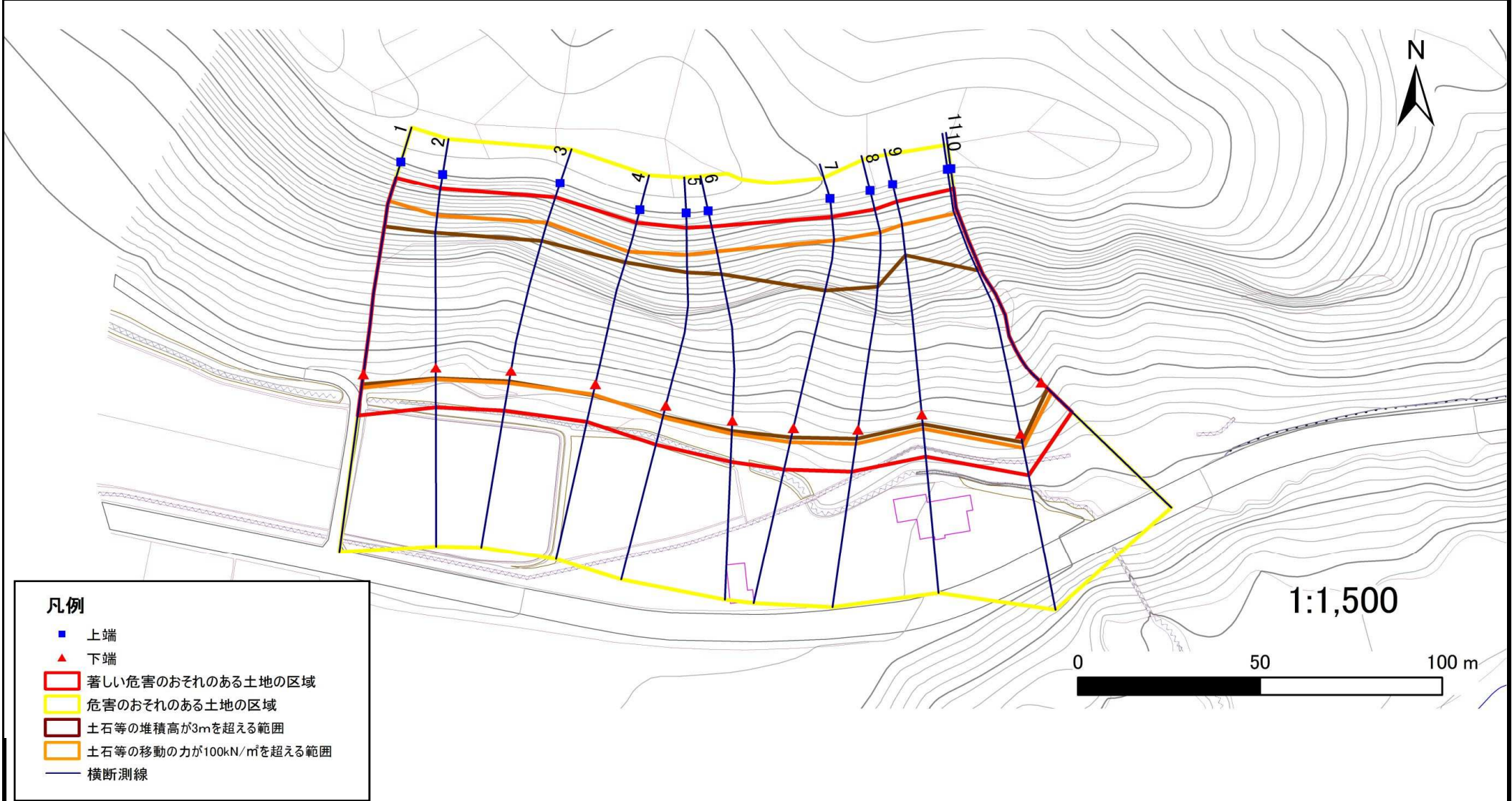
概況図(S=1:25,000)

急傾斜地の崩壊区域調書

様式3-1 危害のおそれのある土地、著しい危害のおそれのある土地の設定図

調査年度 平成27年度

急傾斜地の位置	箇所番号	箇所名	所在地
	171C1001	下真坂-1	一関市巖美町字下真坂



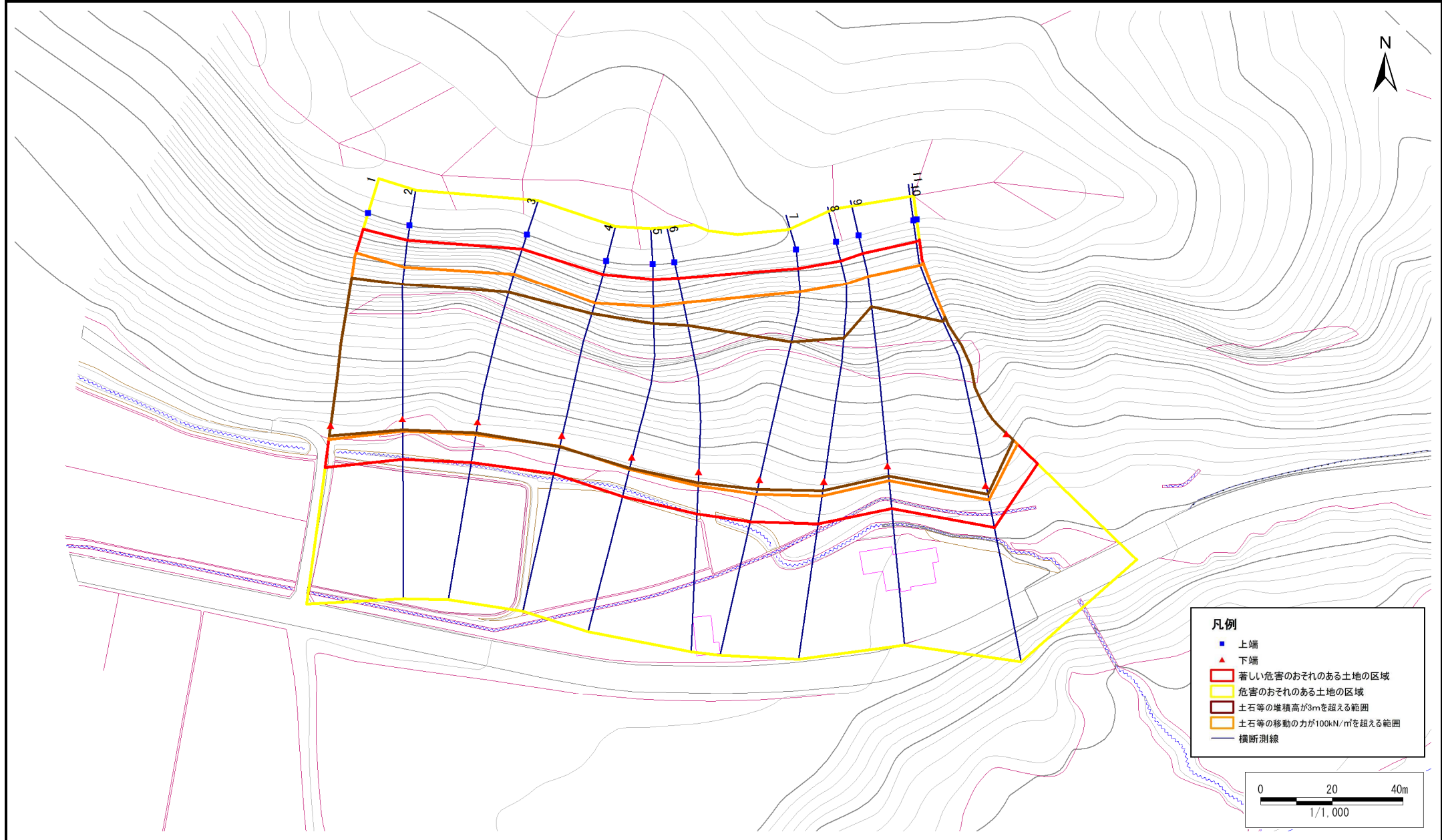
- 凡例**
- 上端
 - ▲ 下端
 - 著しい危害のおそれのある土地の区域
 - 危害のおそれのある土地の区域
 - 土石等の堆積高が3mを超える範囲
 - 土石等の移動の力が100kN/m²を超える範囲
 - 横断測線

急傾斜地の崩壊区域調査

様式3-1 危害のおそれのある土地、著しい危害のおそれのある土地の設定図

調査年度	平成27年度
------	--------

急傾斜地の位置	箇所番号	171C1001	箇所名	下真坂-1	所在地	一関市巖美町下真坂
---------	------	----------	-----	-------	-----	-----------



急傾斜地の崩壊区域調書

様式3-2 建築物に作用すると想定される衝撃に関する事項(1/1)

調査年度

平成27年度

急傾斜地の位置		171C1001			箇所名				下真坂-1		所在地		一関市巖美町字下真坂			
横断 測線 番号	急傾斜地の下端に隣接する土地								急傾斜地内							
	土石等の移動の高さと力の大きさ				土石等の堆積高さと力の大きさ				土石等の移動の高さと力の大きさ				土石等の堆積高さと力の大きさ			
	区分	高さ (m)	下端からの距離 (m)	力の大きさ (kN/m ²)	区分	下端からの水平 距離(m)	高さ (m)	力の大きさ (kN/m ²)	区分	高さ (m)	上端からの比高 (m)	力の大きさ (kN/m ²)	区分	上端からの比高 (m)	高さ (m)	力の大きさ (kN/m ²)
1	100kN/m ² を超える	1.00	0.00 ~ 3.88	163.24	3mを超える	0.00 ~ 2.87	4.63	24.78	100kN/m ² を超える	1.00	12.31 ~ 64.43	163.24	3mを超える	20.00 ~ 64.43	4.63	24.78
	それ以外	1.00	3.88 ~ 11.66	100.00	それ以外	2.87 ~ 11.66	3.00	16.05	それ以外	1.00	5.00 ~ 12.31	100.00	それ以外	5.00 ~ 20.00	3.00	16.05
2	100kN/m ² を超える	1.00	0.00 ~ 3.42	154.94	3mを超える	0.00 ~ 3.07	4.88	26.11	100kN/m ² を超える	1.00	14.17 ~ 65.44	154.94	3mを超える	20.00 ~ 65.44	4.88	26.11
	それ以外	1.00	3.42 ~ 11.20	100.00	それ以外	3.07 ~ 11.20	3.00	16.05	それ以外	1.00	5.00 ~ 14.17	100.00	それ以外	5.00 ~ 20.00	3.00	16.05
3	100kN/m ² を超える	1.00	0.00 ~ 3.51	156.70	3mを超える	0.00 ~ 3.03	4.83	25.85	100kN/m ² を超える	1.00	13.75 ~ 64.00	156.70	3mを超える	20.00 ~ 64.00	4.83	25.85
	それ以外	1.00	3.51 ~ 11.30	100.00	それ以外	3.03 ~ 11.30	3.00	16.05	それ以外	1.00	5.00 ~ 13.75	100.00	それ以外	5.00 ~ 20.00	3.00	16.05
4	100kN/m ² を超える	1.00	0.00 ~ 2.99	147.43	3mを超える	0.00 ~ 3.18	5.05	27.01	100kN/m ² を超える	1.00	15.96 ~ 66.00	147.43	3mを超える	20.00 ~ 66.00	5.05	27.01
	それ以外	1.00	2.99 ~ 10.77	100.00	それ以外	3.18 ~ 10.77	3.00	16.05	それ以外	1.00	5.00 ~ 15.96	100.00	それ以外	5.00 ~ 20.00	3.00	16.05
5	100kN/m ² を超える	1.00	0.00 ~ 3.43	155.16	3mを超える	0.00 ~ 3.06	4.87	26.09	100kN/m ² を超える	1.00	14.13 ~ 65.79	155.16	3mを超える	20.00 ~ 65.79	4.87	26.09
	それ以外	1.00	3.43 ~ 11.21	100.00	それ以外	3.06 ~ 11.21	3.00	16.05	それ以外	1.00	5.00 ~ 14.13	100.00	それ以外	5.00 ~ 20.00	3.00	16.05
6	100kN/m ² を超える	1.00	0.00 ~ 3.76	161.08	3mを超える	0.00 ~ 2.94	4.71	25.21	100kN/m ² を超える	1.00	12.83 ~ 65.79	161.08	3mを超える	20.00 ~ 65.79	4.71	25.21
	それ以外	1.00	3.76 ~ 11.54	100.00	それ以外	2.94 ~ 11.54	3.00	16.05	それ以外	1.00	5.00 ~ 12.83	100.00	それ以外	5.00 ~ 20.00	3.00	16.05
7	100kN/m ² を超える	1.00	0.00 ~ 4.06	166.52	3mを超える	0.00 ~ 2.70	4.44	23.75	100kN/m ² を超える	1.00	11.35 ~ 62.95	166.52	3mを超える	25.00 ~ 62.95	4.44	23.75
	それ以外	1.00	4.06 ~ 11.84	100.00	それ以外	2.70 ~ 11.84	3.00	16.05	それ以外	1.00	5.00 ~ 11.35	100.00	それ以外	5.00 ~ 25.00	3.00	16.05
8	100kN/m ² を超える	1.00	0.00 ~ 4.08	166.88	3mを超える	0.00 ~ 2.61	4.35	23.30	100kN/m ² を超える	1.00	11.05 ~ 62.05	166.88	3mを超える	25.00 ~ 62.05	4.35	23.30
	それ以外	1.00	4.08 ~ 11.86	100.00	それ以外	2.61 ~ 11.86	3.00	16.05	それ以外	1.00	5.00 ~ 11.05	100.00	それ以外	5.00 ~ 25.00	3.00	16.05
9	100kN/m ² を超える	1.00	0.00 ~ 4.03	166.03	3mを超える	0.00 ~ 2.75	4.49	24.03	100kN/m ² を超える	1.00	11.57 ~ 64.21	166.03	3mを超える	20.00 ~ 64.21	4.49	24.03
	それ以外	1.00	4.03 ~ 11.82	100.00	それ以外	2.75 ~ 11.82	3.00	16.05	それ以外	1.00	5.00 ~ 11.57	100.00	それ以外	5.00 ~ 20.00	3.00	16.05
10	100kN/m ² を超える	1.00	0.00 ~ 4.02	165.87	3mを超える	0.00 ~ 2.44	4.19	22.45	100kN/m ² を超える	1.00	10.66 ~ 64.89	165.87	3mを超える	25.00 ~ 64.89	4.19	22.45
	それ以外	1.00	4.02 ~ 11.81	100.00	それ以外	2.44 ~ 11.81	3.00	16.05	それ以外	1.00	5.00 ~ 10.66	100.00	それ以外	5.00 ~ 25.00	3.00	16.05
11	100kN/m ² を超える	1.00	0.00 ~ 4.04	166.14	3mを超える	0.00 ~ 2.52	4.26	22.82	100kN/m ² を超える	1.00	10.80 ~ 57.67	166.14	3mを超える	25.00 ~ 57.67	4.26	22.82
	それ以外	1.00	4.04 ~ 11.82	100.00	それ以外	2.52 ~ 11.82	3.00	16.05	それ以外	1.00	5.00 ~ 10.80	100.00	それ以外	5.00 ~ 25.00	3.00	16.05
	100kN/m ² を超える		~		3mを超える	~			100kN/m ² を超える		~		3mを超える	~		
	それ以外		~		それ以外	~			それ以外		~		それ以外	~		
	100kN/m ² を超える		~		3mを超える	~			100kN/m ² を超える		~		3mを超える	~		
	それ以外		~		それ以外	~			それ以外		~		それ以外	~		
	100kN/m ² を超える		~		3mを超える	~			100kN/m ² を超える		~		3mを超える	~		
	それ以外		~		それ以外	~			それ以外		~		それ以外	~		
	100kN/m ² を超える		~		3mを超える	~			100kN/m ² を超える		~		3mを超える	~		
	それ以外		~		それ以外	~			それ以外		~		それ以外	~		