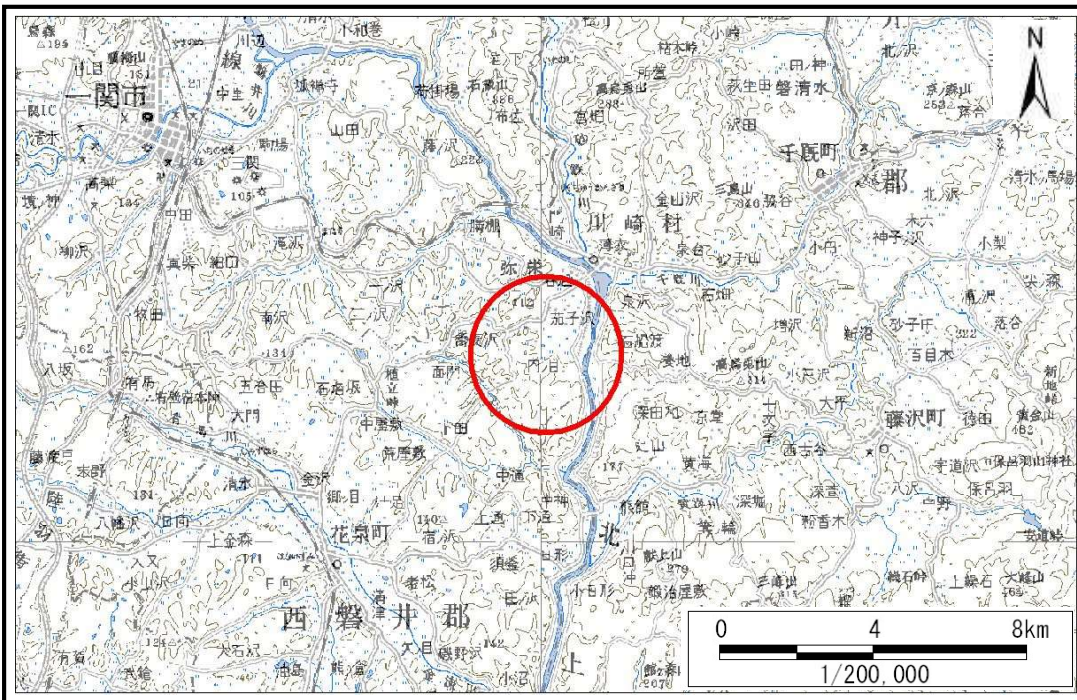


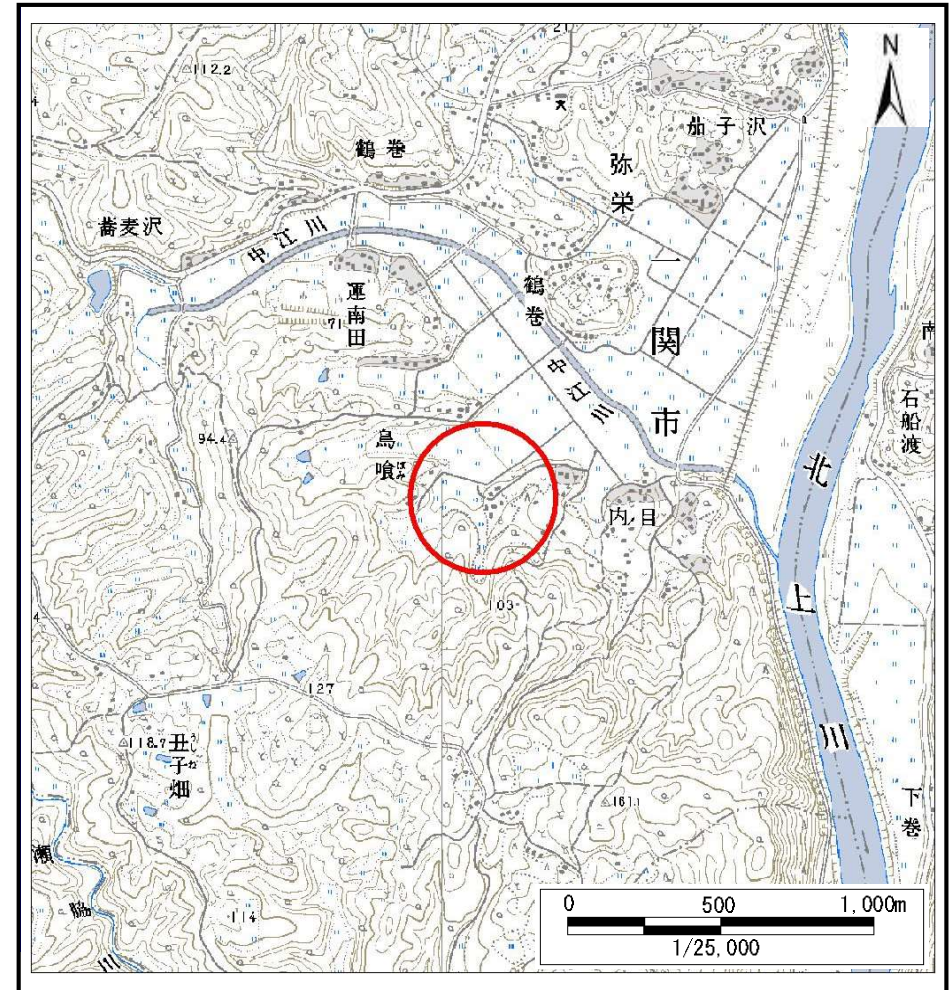
土砂災害防止に関する基礎調査(土石流)

表紙 位置,位置図

自然現象の種類	土石流
溪流番号	B181201
水系名	北上川
河川名	中江川
溪流名	内ノ目の沢
所在	一関市弥栄字内ノ目
調査機関	県南広域振興局土木部一関土木センター



位置図(S=1:200,000)



概況図(S=1:25,000)

土石流区域調査

様式3-1 危害のおそれのある土地、著しい危害のおそれのある土地の設定図

調査年度

平成22年度

溪流の位置

溪流番号

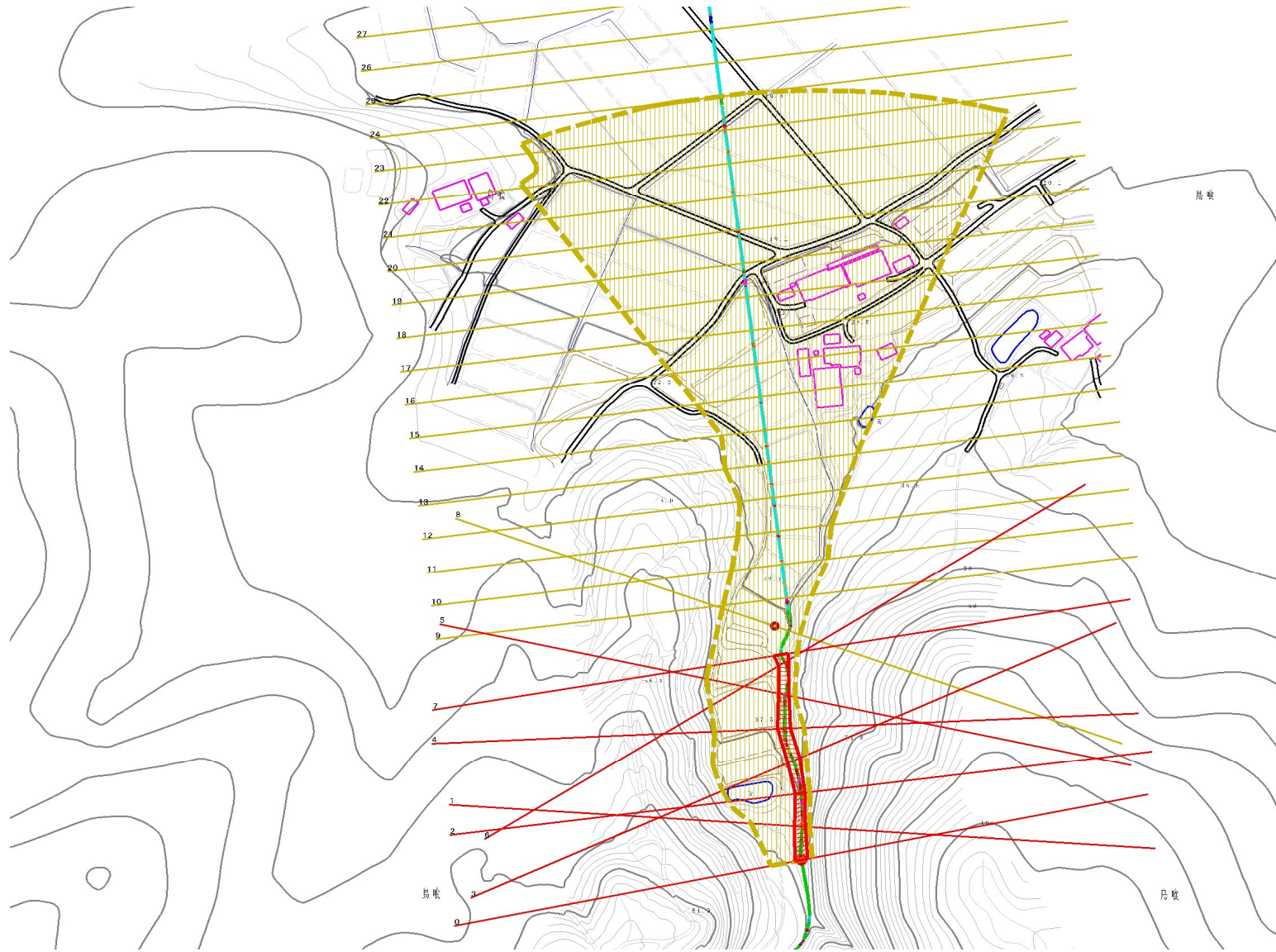
B181201

溪流名

内ノ目の沢

所在地

一関市弥栄字内ノ目



凡例

- 基準地点
- 流下経路
(流下経路の色区分と渓床勾配)
 - 0° ~ 2°
 - 2° ~ 3°
 - 3° ~ 7°
 - 7° ~ 10°
 - 10° ~ 15°
 - 15° ~ 20°
 - 20° ~ 30°
 - 30° ~
- 横断測線(耐力 ≤ 流体力)
- 横断測線(流体力 < 耐力)

危害のおそれのある土地の区域	
著しい危害のおそれのある土地の区域	土石流の長さがある区域に著しい危害のおそれがある土地の区域
	土石流の長さがある区域に著しい危害のおそれがある土地の区域
	土石流の長さがある区域に著しい危害のおそれがある土地の区域
	土石流の長さがある区域に著しい危害のおそれがある土地の区域

0 50 100m
1/2,500



土石流区域調査書

様式3-2 建築物に作用すると想定される衝撃に関する事項

調査年度 平成22年度

渓流の位置	溪流番号	B181201	溪流名	内ノ目の沢	所在地	一関市弥栄字内ノ目	
横断測線番号	土石流の高さh(m)	土石流の流体力Fd(kN/m ²)	建築物の耐力P2(kN/m ²)	横断測線番号	土石流の高さh(m)	土石流の流体力Fd(kN/m ²)	建築物の耐力P2(kN/m ²)
No.0	0.93	28.38	8.10	No.27	0.88	1.02	8.48
No.1	1.01	28.62	7.59	No.28	0.98	0.81	7.79
No.2	1.05	27.59	7.40				
No.3	0.86	19.05	8.65				
No.4	0.84	14.46	8.79				
No.5	0.95	14.79	7.96				
No.6	0.90	13.68	8.35				
No.7	0.79	11.49	9.26				
No.8	0.51	6.09	13.58				
No.9	0.51	5.64	13.52				
No.10	0.51	5.45	13.48				
No.11	0.51	5.46	13.49				
No.12	0.52	5.04	13.38				
No.13	0.53	4.29	13.09				
No.14	0.54	4.08	12.98				
No.15	0.55	3.76	12.78				
No.16	0.55	3.52	12.61				
No.17	0.56	3.28	12.41				
No.18	0.58	2.98	12.13				
No.19	0.56	3.25	12.59				
No.20	0.56	3.22	12.54				
No.21	0.59	2.83	11.96				
No.22	0.59	2.75	11.86				
No.23	0.59	2.78	11.92				
No.24	0.64	2.25	11.19				
No.25	0.68	1.89	10.58				
No.26	0.76	1.44	9.62				