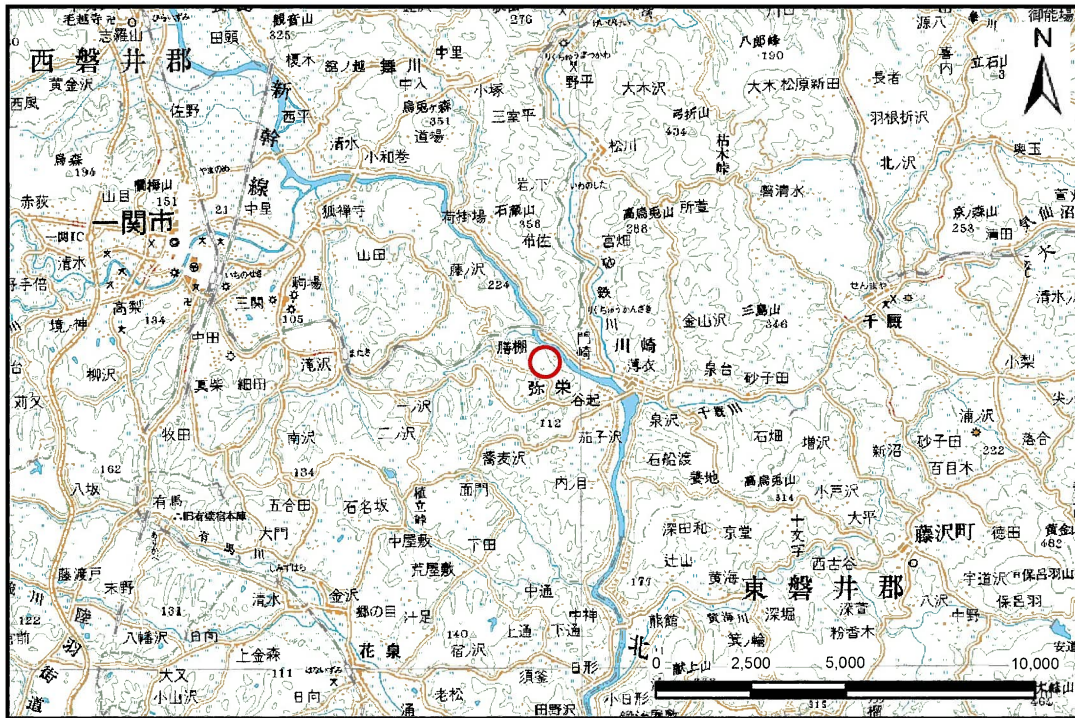


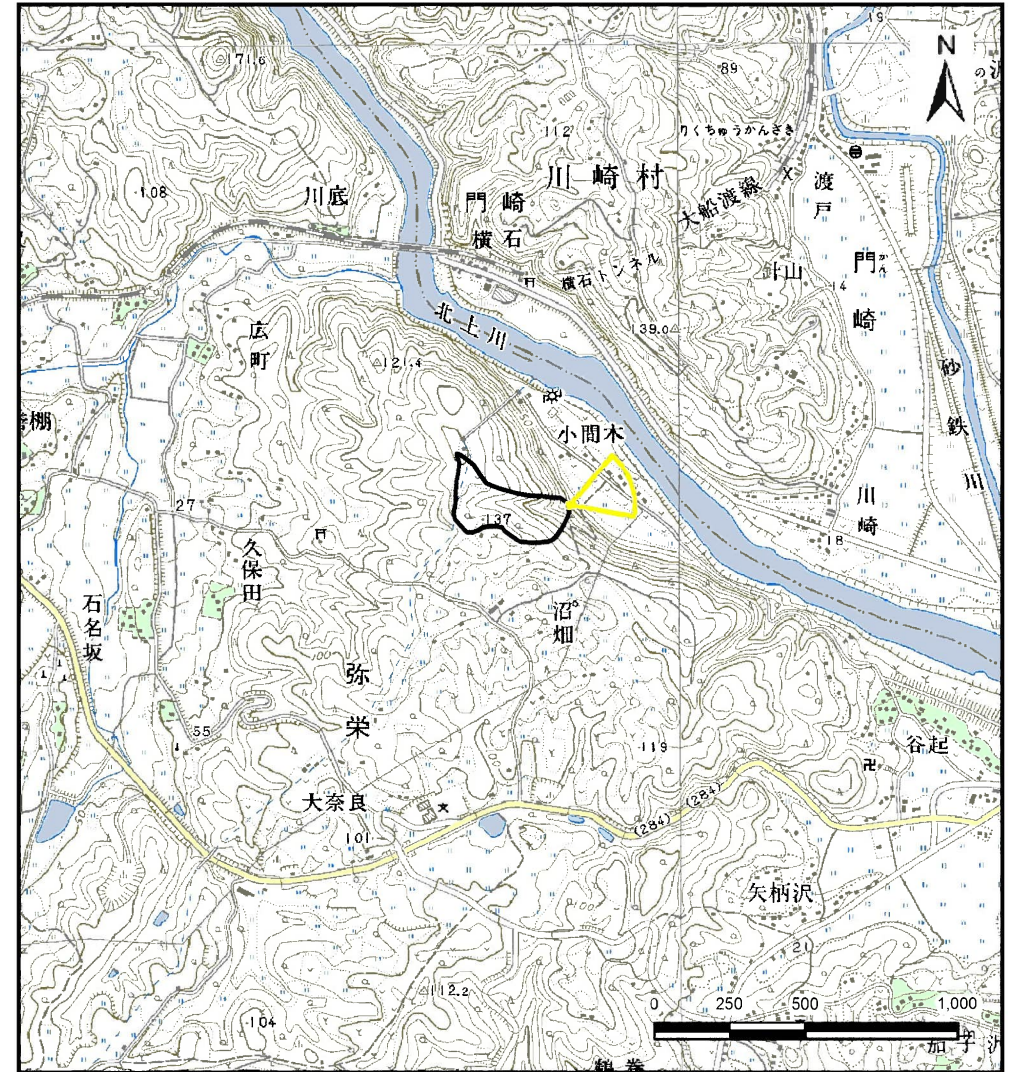
土砂災害防止に関する基礎調査(土石流)

表紙 位置,位置図

自然現象の種類	土石流
溪流番号	B180203
水系名	北上川
河川名	北上川
溪流名	小間木の沢
所在	一関市弥栄字小間木
調査機関	岩手県南広域振興局土木部 一関土木センター



位置図(S=1:200,000)



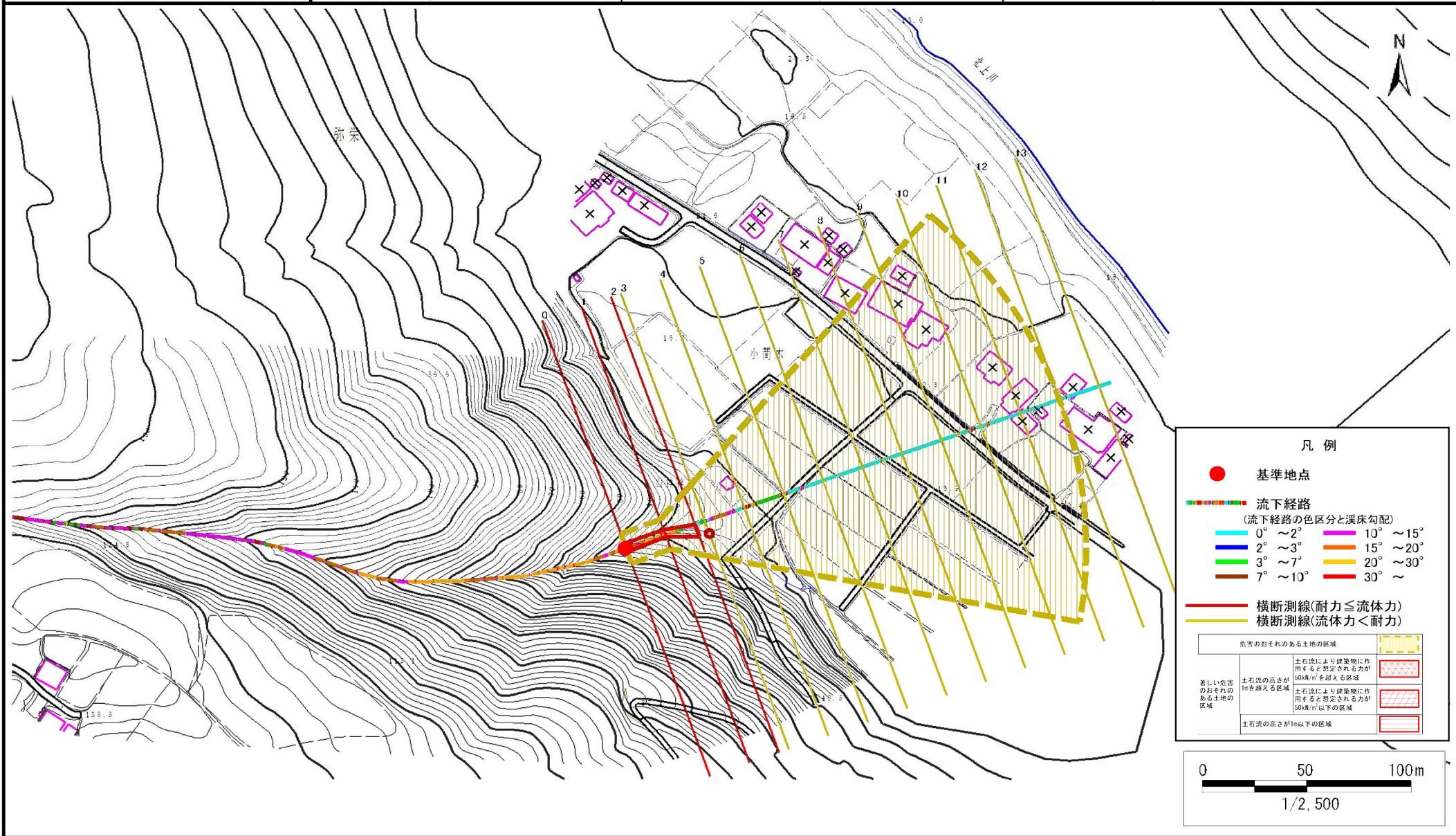
概況図(S=1:25,000)

土石流区域調査書

様式3-1 危害のおそれのある土地、著しい危害のおそれのある土地の設定図

調査年度	平成27年度
所在地	一関市弥栄字小間木

溪流の位置	溪流番号	B180203	溪流名	小間木の沢	所在地	一関市弥栄字小間木
-------	------	---------	-----	-------	-----	-----------



土 石 流 区 域 調 書

様式3-2 建築物に作用すると想定される衝撃に関する事項

調査年度 平成27年度

溪流の位置	溪流番号	B180203	溪流名	小間木の沢	所在地	一関市弥栄字小間木
-------	------	---------	-----	-------	-----	-----------

横断測線番号	土石流の高さh(m)	土石流の流体力Fd(kN/m ²)	建築物の耐力P2(kN/m ²)	横断測線番号	土石流の高さh(m)	土石流の流体力Fd(kN/m ²)	建築物の耐力P2(kN/m ²)
No.0	0.60	32.14	11.65				
No.1	0.69	39.97	10.40				
No.2	0.48	24.31	14.20				
No.3	0.31	13.53	21.09				
No.4	0.31	13.36	20.96				
No.5	0.32	13.03	20.72				
No.6	0.33	12.33	20.18				
No.7	0.20	5.37	31.53				
No.8	0.15	2.76	41.97				
No.9	0.13	1.65	47.57				
No.10	0.25	2.39	26.19				
No.11	0.26	1.61	25.20				
No.12	0.31	0.83	21.14				
No.13	0.33	0.69	19.81				